



VE'A RIMA'I

La lettre de l'artisanat

Retrouvez chaque trimestre la lettre de l'artisanat traditionnel, afin de suivre l'actualité du secteur, de s'informer sur la réglementation et les aides disponibles et de découvrir tout le talent de nos artisans polynésiens !

A LA UNE

Tāupo'o Un Salon dédié aux chapeaux

Et si le chapeau en fibres locales redevenait un accessoire de tous les jours ? Pour trouver le vôtre, ne manquez pas, du mercredi 23 au samedi 26 novembre 2022, au Hilton Hotel Tahiti, le Salon du chapeau et ses accessoires, Tāupo'o, organisé par le Service de l'artisanat traditionnel.



C'est l'événement artisanal à ne pas manquer : un salon entièrement dédié aux chapeaux regroupant 20 artisans locaux, des élèves du Centre des métiers d'art préparant le brevet polynésien des métiers d'art (BPMA) et un invité de renommée internationale, Elvis Pompilio, modiste belge.

Originalité de cette exposition-vente, une performance artistique sera proposée aux visiteurs jeudi 24 novembre, de 11 à 15 heures et vendredi 25 novembre, de 10h à 14h. Six duos (un artisan et un créateur) seront tirés au sort en amont du salon pour réfléchir à une création à quatre mains qui sera réalisée en direct au cours de ce *happening*. Le chapelier Elvis Pompilio viendra apporter un élément mystère qui devra être intégré à la création, afin de favoriser la rencontre d'univers différents.

Autre temps fort de ce salon : un défilé est organisé vendredi 25 novembre, en nocturne et en accès libre. Il est supervisé par Alberto V. en coordination avec Elvis Pompilio. La nocturne sera animée par le duo Moya & Tau de 18h30 à 21h. Le défilé mettra en valeur un chapeau de chacun des artisans présents, les six créés lors de la performance artistique et une dizaine de créations d'Elvis Pompilio.

Tout au long de l'événement, le public pourra participer à des ateliers en apportant son propre chapeau à accessoiriser avec, au choix, du *kere*, des coquillages, du *nī'au*, des fleurs en *pa'e'ore*, des feuilles de bananier et de roseau ou encore du *more*. Les visiteurs pourront aussi voter pour leur chapeau préféré.



Le samedi matin, deux rencontres avec le public se tiendront. L'une avec Marine Vallée, assistante de conservation au Musée de Tahiti et des îles, sur l'histoire du chapeau traditionnel à travers le fonds photographique de l'institution, l'autre avec Elvis Pompilio, pour retracer son parcours et sa carrière.

Les chapeaux traditionnels de Polynésie, véritables trésors culturels, ont toute leur place dans notre quotidien venez vous en rendre compte par vous-même !

L'inauguration aura lieu mercredi 23 novembre, à 8 h 30.

Heures d'ouverture : de 9 à 18 heures,

nocturne le vendredi 25 novembre, de 18h30 à 21 heures.

Renseignements au 40.54.54.00 / www.artisanat.pf

L'INFO POUR LES PROS

DES AIDES POUR LES MAÎTRES ARTISANS EXPERTS

Plusieurs dispositifs d'aides au développement du secteur de l'artisanat traditionnel de Polynésie française sont proposés par le Service de l'artisanat traditionnel.

L'un d'eux se nomme « Expertise » et s'adresse aux artisans titulaires de la carte 'Ihi rima'i mā'ohi (« experts » artisans) qui exercent depuis au moins cinq ans.

L'objectif de ce dispositif est de valoriser le métier d'artisan et de faire reconnaître son expertise.

Ce programme permet de bénéficier :

- De formations générales et techniques ;
- De l'aide à l'équipement et l'achat de matières premières ;
- De la prise en charge partielle des frais de déplacement et du fret (aller uniquement) pour des événements en et hors Polynésie ;
- De la rémunération en tant que formateur technique ;
- D'un accès privilégié aux événements organisés ou subventionnés par le service selon la thématique ;
- De l'accès au dispositif du 1% artistique.

Retrouvez les conditions d'accès au dispositif Expertise sur le site :

<https://www.service-public.pf/art/demander-des-aides/>

TALENT D'ARTISAN

FIRMIN TIMAU, la sculpture marquisienne en héritage

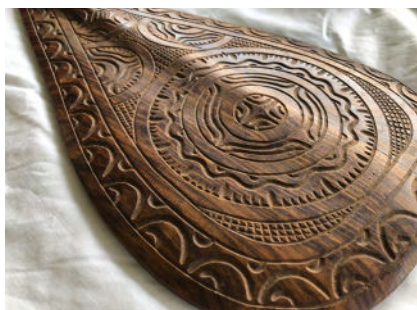


Firmin Timau suit le même chemin que son père. D'abord chef de chantier en maçonnerie comme lui, puis sculpteur comme lui ! À Tahuata, l'île dont il vient, la sculpture est un art qui s'apprend en regardant.

C'est à côté de sa maison de Punaauia qu'il a installé son atelier. Là qu'il fait bouillir les os pour les débarrasser de toutes leurs impuretés, qu'il les fait sécher au soleil et qu'il les sculpte pour en faire de la décoration ou des bijoux. Firmin Timau a tout appris en regardant son père. « *Sans rien faire, juste observer* », précise-t-il. Il a d'abord travaillé pendant dix-sept ans comme chef de chantier en maçonnerie et dirigeait une équipe de quarante gars.

Le même métier que son père exerçait autrefois. Et puis la société a fait faillite : « *Une chance !* » dit-il aujourd'hui avec le sourire. Il repart chez lui à Tahuata et participe à une formation en gravure avec Éric Marchand, venu spécialement sur l'île pendant deux semaines.

Avec cette formation, Firmin Timau est décidé à se lancer et a opéré une reconversion tout comme son père avant lui. Il revient sur Tahiti, travaille pendant un mois dans le bâtiment et avec son salaire achète son premier matériel. « *Tout ce que je faisais était tordu ! rigole-t-il. Ce n'était pas facile. Je vendais sur les marchés aux puces tous les week-ends. La galère ! Et petit à petit je me suis amélioré.* » Est-il devenu un professionnel ? Firmin refuse d'utiliser ce terme : « *On travaille tous les jours, on n'est jamais un professionnel.* »



Mais il est aujourd'hui un sculpteur reconnu et apprécié : les élèves du Centre des métiers d'art sont nombreux à demander un stage chez lui. Il en attend deux pour les jours prochains. Et surtout il expose désormais dans les salons et festivals polynésiens ou marquisiens à l'étranger.

La suite sur www.artisanat.pf

PLEINS FEUX

Deux salons de Noël à ne pas manquer

Quels plus beaux cadeaux que ceux réalisés par des artisans. Leurs savoir-faire sont un précieux trésor et trouveront facilement leur place au pied du sapin. Pour compléter sa liste au père Noël, il faudra se rendre à la 15^e édition Te Noera a te Rima'i, du 8 au 24 décembre, au parc expo Māma'o. Cette année, le thème retenu est celui de la guirlande de Noël : *Heihei no Noera*. Démonstrations, animations et ateliers pour fabriquer soi-même un objet, voilà autant d'activités qui devraient vous séduire lors de votre visite.

Pour les achats de dernières minutes, direction le salon de Noël et l'artisanat d'art, du 21 au 24 décembre, au Hilton Hotel Tahiti. Plus de 50 artisans qui reflètent l'excellence et l'expertise dans tous les domaines de l'artisanat d'art, proposent des pièces uniques qui s'appuient sur la diversité des matières premières propres à la Polynésie (coquillage, nacre, fibre, os, perles de culture de Tahiti...) mais aussi sur l'originalité et la qualité des créations. Là aussi une occasion idéale pour finir les cadeaux de Noël avec des créations d'exception.

Infos sur le site www.artisanat.pf ou sur [f](https://www.facebook.com/service.artisanat.traditionnel) Service de l'artisanat traditionnel

C'EST À L'AGENDA

Pour ne rien manquer

NOVEMBRE 2022

Du 17 au 20 novembre

Ateliers d'artisanat dans le cadre du salon du livre

A la Maison de la culture - Papeete

19 et 20 novembre

Ateliers d'artisanat et stand de démonstrations autour des fibres dans le cadre de Matari'i i ni'a / Te tau 'auhune – Saison d'abondance

Dans les Jardins du Musée de Tahiti et des Îles – Punaauia

Du 17 au 27 novembre

52^e Salon des Marquises

Au Parc Expo Māma'o – Papeete

Fédération Te Tuhuka O te Henua Enana

Du 23 au 26 novembre

Tāupo'o, salon du chapeau et des accessoires

Au Hilton Hôtel Tahiti – Faa'a

Service de l'artisanat traditionnel

Du 23 novembre au 3 décembre

Exposition d'artisanat traditionnel dans le cadre des soirées du Hura Tapairu

A la Maison de la culture - Papeete

Du 27 au 28 novembre

5^e Mahana pae

Marché d'Uturoa - Raiatea

Comité d'artisanat du marché d'Uturoa

DECEMBRE 2022

2 décembre

Journée du Tiare Tahiti

Place de la mairie – Maupiti

Comité du tourisme

2 décembre

Ateliers d'artisanat et stand de démonstrations dans le cadre du village Autui

Te tau 'auhune – Saison d'abondance

Lycée hôtelier - Punaauia

Du 8 au 24 décembre

15^e salon Te Noera a te Rima'i

Au Parc Expo Māma'o – Papeete

Comité Tahiti i te Rima rau

Du 21 au 24 décembre

Salon de Noël

Au Hilton Hôtel Tahiti – Faa'a

Association Artisanat d'art polynésien

Du 1^{er} au 31 décembre

5^e édition Opération 'ETE

Marchés du terroir & municipaux

Service de l'artisanat traditionnel

Du 26 décembre 2022 au 7 janvier 2023

Exposition artisanale

Moerai - Rurutu

Association "TEMATOITI"

Du 21 au 24 décembre 2022

Marché de Noël

Fare Mama au marché d'Uturoa – Raiatea

Fédération Hava'i Nui Comité d'artisanat du marché d'Uturoa