

Fiche technique

Bephratelloides cubensis

Guêpe des Annonnes

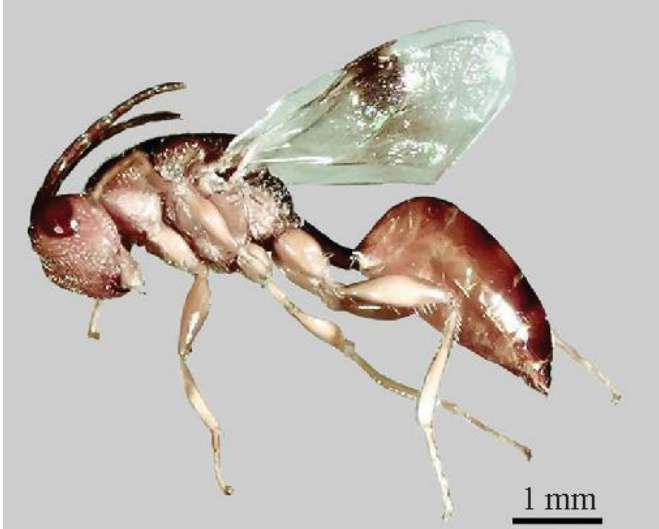


BIOSÉCURITÉ

POLYNÉSIE FRANÇAISE

Vigilance interîle

Développement



Adultes – mâle (gauche) – femelle (droite)

Description



Larves

L'adulte mesure entre 0,5 et 0,8 cm. La femelle possède un ovipositeur bien visible.

Les larves sont blanches en forme de « c » et plus larges au centre.

Plantes hôtes

Annona spp. (fruits, noyau)

Symptômes



Distribution en Polynésie française

Présent : Tahiti, Moorea et Raiatea.

Absent : Huahine, Bora-bora, Maupiti, Tahaa, Marquises, Tuamotu-Gambiers et Australes.