

# LE CHARANÇON DE LA PATATE DOUCE

*Cylas formicarius*

V1 - 2023



**Plantes-hôtes**  
patates douces

**Dégâts** Les adultes se nourrissent des tiges, des feuilles et des pétioles mais les principaux dégâts sont causés par les larves qui creusent des galeries dans les tubercules, les rendant impropres à la consommation.

Les dégâts  
peuvent toucher  
jusqu'à 90 % de la  
récolte.

**Comment le reconnaître?**

6 à 7 mm de long  
noir et brun rougeâtre  
avec un rostre (« trompe »)

**Adulte**



Ils volent  
et vivent environ 3 mois.

Les adultes émergent  
et s'accouplent.



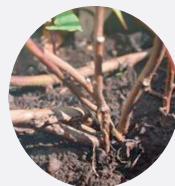
**Nymphes**

Les larves effectuent leur  
métamorphose pour  
devenir des adultes à  
l'intérieur de la patate  
douce.

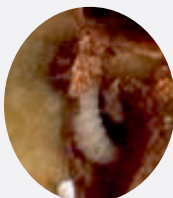
**Durée de  
développement**  
4 à 6 semaines

Les femelles pondent  
leurs œufs à la base des  
lianes ou dans les tubercules.

**Œufs**



Les larves sortent des œufs  
et pénètrent dans les  
tubercules qu'elles  
dévorent.



**Larve**

# MOYENS DE LUTTE

## ROTATIONS

Faire des rotations pour éviter de replanter sur une parcelle où la précédente culture était des patates douces.

## VARIETES à cycle court

Utiliser des variétés à cycles courts pour ne pas laisser le temps aux charançons de proliférer.

## LIANES SAINES

Utiliser des lianes saines pour le repiquage (les tremper dans un bain d'insecticide avant plantation pendant 30 min).

**Les lianes peuvent contenir des œufs!**

## BUTTAGE

Butter les patates assez haut pour rendre l'accès au collet difficile au charançon et limiter la ponte.

## PIEGES A PHEROMONES

Utiliser des pièges à phéromones pour tuer les charançons mâles et empêcher la reproduction.



phéromone

ouverture

eau savonneuse

*La phéromone (3Z-Dodecenyyl 2E-butenoate) est une odeur émise naturellement par les femelles pour attirer les mâles pour la reproduction (phéromone sexuelle).*

► Elle est spécifique au charançon de la patate douce.



**Des centaines de charançons peuvent être capturés dans un seul piège!**

► Utiliser de préférence des pièges de couleur rouge pour ne pas attirer les abeilles.

**Emplacement** Au sol dans la plantation

**Densité** 1 piège/500 m<sup>2</sup>

**Renouvellement de la phéromone** Toutes les 6 semaines

**Entretien** Remplir régulièrement le piège d'eau savonneuse

*Porter des gants pour la manipulation.  
Ne pas conserver à proximité des aliments.*

