



Direction de l'agriculture
PŪ FA'AI-F-RATA NŌ TE 'O-ŪHA FA'APU



FARE TĀUMIHAU NŌ TE FA'APURA'A,
TE MAU HOTU MOANA,
TE ARUTAIMĀREVA,
e ti'a'au i te fa'aterera'a mā'a,
te mā'imira'a e te parau nō te animara

Te mau PARA tao'a rau 'ei ha'amaita'ira'a repo fa'a'apu

Ahhh! 'Aita e
hau'a tō te moni,
teie nei rā ...

E te mau hoa,
'ua monihia vau!

E 'ōpere
rā 'oe i tenā
faufa'a moni?



Ha'aputura'a, utara'a 'e te pipira'a

Te mau fa'aturera'a 'e te mau peu maitata'i

1. E aha te huru PARA e ō mai i roto i teie fa'aturera'a ?

'Api 4 - 5

2. 'O vai tē ō mai i roto i teie fa'aturera'a ?

'Api 6

3. E aha te ārea pāroruhia ?

'Api 6

4. Te ha'aputura'a PARA i te vāhi ha'aputura'a 'aore rā i te vāhi hāmanira'a

'Api 7

5. Te utara'a

'Api 7

6. Te ha'apu'era'a i te vāhi fa'a'apu hou te ha'apurarara'a

'Api 8 - 9

7. Te ha'apurarara'a

'Api 10 - 12

8. Te fa'atanora'a i te fāito para hou te ha'apurarara'a

'Api 13 - 14

9. Te huru o te PARA 'e tōna fa'a'ohipara'a

'Api 14 - 15

Fa'atere piara'a parau : Laurent MAUNAS
Hoho'a : Pū fa'aterera'a nō te 'ohipa fa'a'apu,
puta tāpura tao'a rau Adobe Stock



E noa'a te para nā roto i te mau huru 'ohipa e ravehia e te ta'ata 'fa'a'apu, tautai...), e ti'a te reira i te ha'afaufa'ahia nō te ha'amaita'i i te repo fa'a'apu 'e te fa'atupura'a i te huru rā'au hotu ato'a. 'Ua riro ia te para 'ei tao'a fa'aru'e e fa'a'ohipa-fa'ahou-hia.

Tei nei rā, a ara, tei te huru te fāito, a riro ai 'ei tao'a maita'i 'aore rā 'ei tao'a ta'ero. Mai te mea 'aita te ta'ata fa'a'apu e 'ite i te rave, e riro tōna fenua 'e tāna fa'a'apu i te 'ino roa.

I roto i teie puta ri'i ha'amāramarama'a, e 'ite 'oe i te vaira'a o tā 'oe 'ohipa fa'a'apu 'ia au i te parau nō te fa'aturera'a, 'e te mau fa'anahora'a maitata'i e ti'a ia 'oe i te rave nō te pāroruhia i te mau mea e 'āua hā'ati nei ia 'oe (ta'ata, haruharua'a pape, tahora pape 'e te tai, te 'e'a terera'a ta'ata...).

Tē fa'ata'ahia ra i 'ō nei te mau fa'aturera'a nō te ha'aputura'a tao'a para i te fare fa'a'amura'a 'ānīmara, te utara'a, te ha'aputura'a i te pae fa'a'apu hou te ha'apurarara'a, nō te tauturu i te feiā rave 'ohipa fa'a'apu i te ti'a'au maita'i i te tao'a para e vai nei io rātou.

'Ua fa'atanohia teie mau fa'aturera'a 'ia au i te huru o te 'ohipa fa'a'apu i te fenua nei. Mea ta'a'ē mau te tahi mau tuha'a fenua, e tītauhia i te mataara maita'i, mai te mau motu ha'eha'a ra o tei riro 'ei faufa'a-nounou-hia nā tātou.

Tei roto te rahira'a o te mau fa'aturera'a e fa'ahitihia ra 'i 'ō nei i te Ture Fenua n°2025-20 LP/APF nō te 26 nō tiunu 2025 'e te fa'aotira'a hau n°1787/CM nō te 22 nō tetepa 2025.

1. E aha te huru PARA e ō mai i roto i teie fa'aturera'a ?



O te mau PARA maitata'i nō te 'ohipa fa'a'apu teie e fa'aturehia ra, 'ei tao'a nātura ānei 'aore rā 'ei tao'a hāmanihia, e tao'a ato'a rā e riro i te fa'atupu i te 'ino i ni'a i te arutaimāveva. Nō te huru tao'a e vai nei i roto i te para, nā te reira e fa'a'ino i te repo fenua, te pape 'aore rā te mata'i ora (te hau'a 'ino).

E toru huru PARA, e piti huru haumī 'e e piti fāito hau'a e tītauhia 'ia ha'apa'o maita'i :

- te mau para nō roto mai i te vauvau tahua fa'a'amura'a 'ānīmara : para rau'ere 'e te puru (vauvau tahua 'āfata 'ānīmara, rau'ere, hu'a rā'au, puru ha'ari...) ;
- te para tūtae 'ānīmara tahua vauvau 'ore (vari, tūtae...);
- te mau hu'ahu'a tao'a ato'a nō roto mai i te hāmanira'a mā'a fa'a'apu.

E ti'a i te parau, e'ita e parauhia e para ha'amaita'ira'a repo, te para o tei tāmā'arohia nā roto i te tahura'a i tae i te fāito hau atu i te 65°C 'e i te maorora'a mā'arora'a tano noa (fāito NPK iti mai i te 3 % 'aore rā 7 % 'ia 'āmuihia), 'ia au i te mau hi'opo'ara'a a te Pū fa'aterera'a no te 'ohipa fa'a'apu (DAG).

TĀPURA O TE MAU TAO'A FA'ATUREHIA E TANO NŌ TE HA'APURARARA'A

1. Te mau para nō roto mai i te vauvau tahua fa'a'amura'a 'ānīmara : para rau'ere 'e te puru (vauvau tahua 'āfata 'ānīmara, rau'ere, hu'a rā'au, puru ha'ari...)			Fāito hau'a
Pua'atoro	I ni'a i te vauvau rau'ere 'āno'ino'i	Pa'ari	Hau'a rī'i noa
Pua'a	I ni'a i te vauvau rau'ere 'āno'ino'i	Pa'ari	Hau'a 'ino
Pua'arehenua	Para i ni'a i te pāpa'a 'aore rā i te hu'ahu'a rā'au	Pa'ari	Hau'a rī'i noa
Māmoe	Māmoe Para tūtae māmoe	Pa'ari	Hau'a rī'i noa
Pua'aniho	Para tūtae pua'aniho	Pa'ari	Hau'a rī'i noa
Moa	Para tūtae moa...	Pa'ari	Hau'a rī'i noa
2. Te para tūtae 'ānīmara tahua vauvau 'ore (vari, tūtae...)			Fāito hau'a
Pua'atoro	Tūtae pua'atoro	Hī	Hau'a 'ino
Pua'a	Tūtae pua'a	Hī	Hau'a 'ino
Pua'arehenua	Tūtae	Pa'ari	Hau'a rī'i noa
Māmoe	Tūtae	Pa'ari	Hau'a rī'i noa
Pua'aniho	Tūtae	Pa'ari	Hau'a rī'i noa
Moa	Tūtae moa 'ōfa'a, mo'orā...	Hī >60% papepape	Hau'a 'ino
Manumanu rau	Tūtae	Hī >60% papepape	Hau'a 'ino
3. Te mau hu'ahu'a tao'a ato'a nō roto mai i te hāmanira'a mā'a fa'a'apu			Fāito hau'a
Nō roto mai i te hotu rau	Para hōpue	Hī	Hau'a rī'i noa
Ha'amaita'i repo tāmā'arohia e para 'ānīmara tō roto o te 'āna'ira'a 2 'e te 3 nō roto mai i te tūpa'ira'a e te tāpūpūra'a i te 'ānīmara*	Tao'a pa'ari 'e te puehu i'a 'aore rā puehu tao'a 'ē atu,	Pa'ari	Hau'a 'ino
	Pape i'a ha'amaita'i repo (pape tāpuru)	Hī	Hau'a 'ino
	Pape i'a tāpuru	Hī	Hau'a 'ino

*Eiaha rā te tao'a ha'apē 'aore rā te tao'a e riro i te fa'a'ū'ana i te manumanu.

E riro teie tāpura i te tau i nā roto i te fa'arahira'a i te huru PARA 'āpī fa'ati'ahia e te tahi fa'aotira'a 'āpo'ora'a fa'aterehau. A haere a fāfā i te pū 'ohipa fa'a'apu DAG 'aore rā te CAPL nō te mau tao'a e ti'a i te fa'a'ohipa.

2. 'O vai tē ō mai i roto i teie fa'aturera'a ?

'Outou te feiā fa'a'apu e fa'a'ohipa ra i te fāito para hau i te 1 m³ i te 'āva'e hō'ē.

3. E aha te ārea pāroruhia ?



Tē pāroru nei te Fenua i te tairoto, te mau puna pape, te mau pape 'āpo'o, nō reira i mana'ohia ai i te fa'atupu i te tahi mau ārea pāroruhia, 'ia araihia te mau 'ino ato'a e riro i te ma'iri mai i ni'a i taua mau ārea ra. 'Ia hi'ohia te mau ārea pāroruhia, e fenua i te fāito ra e 70 % oneone 'e te 'ōfa'ifa'i 'aore rā te vai ra te pape i te hōhonura'a iti mai i te 1 metera, te huru ihoā ia o te rahira'a o te mau motu.



4. Te ha'aputura'a PARA i te vāhi ha'aputura'a 'aore rā i te vāhi hāmanira'a

'Ia vai maita'i noa te mau tao'a rau i ha'aputuhia i te mau vāhi fa'ata'ahia ('āpo'o, hōpuna pape, tura...) 'e 'ia araihia te mau 'ino ato'a e riro i te tupu mai, te mau ha'apu'era'a, 'ia vai po'i noa te mau tura. 'Ei hōpuna pape maitata'i. Tē fa'aara mai nei te piha fa'a'apu DAG 'ia tāpo'ihia te reira mau ha'apu'era'a i te vāhi uaua 'ia 'ore te mau 'ino 'ia mani'i 'e 'ia parare haere. « Ei fa'aha'amana'ora'a, **e fa'autu'ahia i te ha'avi'ivi'ira'a i te mau tahora pape 'ia au i te fa'aturera'a nō te arutaimāreva.**

'Ia ha'amarōhia nō te fa'a'ohipara'a i te reira 'ei ha'amaita'i i te repo fa'a'apu, te tūtae moa 'ōfa'a e fa'a'amuhia ra i roto i te mau fare fa'a'amura'a i tāpa'ohia 'ei 'āna'ira'a mātāmua, 'ia au i te fa'aturera'a o te arutaimāreva.



'Ā ARA

I te ārea ataata, tītauhia te ta'ata fa'a'apu i te ha'apa'o i te huru o te fenua, mai te mea e'ere i te fenua paruparu a vi'ivi'i ai te mau puna pape 'e 'ia ara maita'i 'oia i te pāutuutu o te mau tura 'e te mau ha'apu'era'a para tūtae, 'ia tāpo'ihia te reira i te tau ua, 'ia 'ore te 'ino 'ia tahe.

5. Te utara'a

'Ei tura 'e 'ei pere'o tāvere e auraro ra i te mau fa'aturera'a purūmu nō te utara'a i te tao'a ataata, e ti'a ai. 'Ia hi'opo'ahia te mama 'ore o taua mau mauha'a nā mua a'e i tō rātou utara'a.

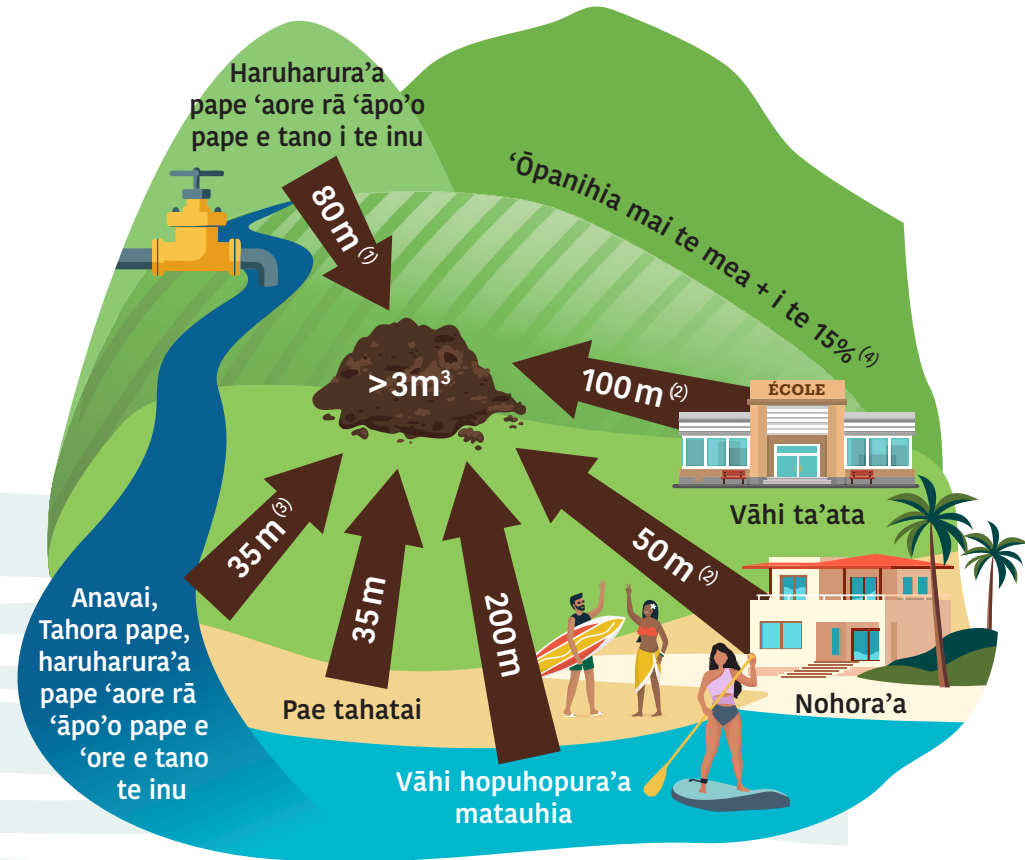
6. Te ha'apu'era'a i te vāhi fa'a'apu hou te ha'apurarara'a

Fa'ati'ahia i te **ha'apu'era'a i te vāhi fa'a'apu**, i ni'a i te pa'epa'e, i roto i te hōpuna 'aore rā i roto i te mau tura mama 'ore te mau tao'a para pa'ari (a hi'o i te tāpura i ni'a atu) 'aore rā te puru hotu i **rae'ahia te fāito hau atu i 3 m³** i te hō'ē iho vāhi, 'ia aurarohia ra te mau fa'anahora'a i muri nei :

- i te āteara'a e 35 metera i te tahi tahora pape mai te mea e fenua 'opa 'aore rā i te pae tahatai, i te āteara'a e 20 metera mai te mea te vai ra te 'āua rā'au hotu e 5 metera i te 'ā'ano, nō te araira'a i te tahera'a vi'ivi'i ;
- i te āteara'a hau i te 35 metera i te tahi haruharura'a pape 'aore rā i te pape 'āpo'o a te ta'ata fa'a'apu 'aore rā a te feiā tapiha'a tao'a ;
- i te āteara'a e 80 metera i te haruharura'a pape inu 'aore rā 'ia fa'ata'ahia te fa'anahora'a e te tahi tāpura fa'anahora'a fenua ;
- i te āteara'a hau atu i te 50 metera i te fare nohora'a ta'ata 'eiaha rā te fare o te ta'ata fa'a'apu iho, 'e i te āteara'a hau atu i te 100 metera i te fare ha'api'ira'a 'aore rā i te tahi vāhi fa'ata'ahia nō te huiratira nō te mau tao'a hau'a 'ino ihoā ra, 'ia au i te tāpura i piahia i te 'api 5. Nō te mau tao'a hau'a 'ino ri'i noa, e ti'a i te fa'aiti mai i te 25 'e 50 metera i te ātea. E ti'a taua mau āteara'a i te fa'aitihia mai i te fāito ra e 10 metera i te mau fare ha'api'ira'a 'e te vāhi ta'ata mai te mea tē vai ra taua mau tao'a i roto i te vāhi fa'a'apu pāruhia ;
- i te āteara'a hau atu i te 200 metera i te mau vāhi hopuhopura'a ;
- i te vāhi fenua 'opa i te fāito 15 % mai te mau pu'u fenua tāpū-tāhuhia-hia.

! 'Ā ARA

I te ārea ataata, 'ia ha'apurarahia te mau para pa'ari nō roto mai i te 'ohipa fa'a'apu nā mua a'e i ā 12 hora i muri iho, 'ia arahia te tahera'a i roto i te repo 'aore rā 'ia ha'apu'ehia te reira i ni'a i te tahi tahua mama 'ore.



⁽¹⁾ 'Aore rā 'ia au i te mau fa'aturera'a o te mata'eina'a. ⁽²⁾ Tuhā te āteara'a nā rōpū mai te peu mea e'ere te PARA i te mea hau'a 'ino roa 'aore ra 'ia fa'aitihia i te 10 metera mai te mea tei te vāhi fa'a'apura'a te reira. ⁽³⁾ I te āteara'a e 20 metera mai te mea te vai ra te 'āua rā'au hotu e 5 metera i te 'ā'ano nō te araira'a i te tahera'a pape. ⁽⁴⁾ i te 9 % mai te mea e repo fa'a'ā 'aore rā e repo 'araea, 'eiaha rā i ni'a i te pu'u fenua tāpū-tāhuhia-hia, 'e te 'āua 'aihere, mai te 'āua rā'au hotu, rēni 'aihere tīnē, nō te araira'a i te tahera'a pape 'ino.

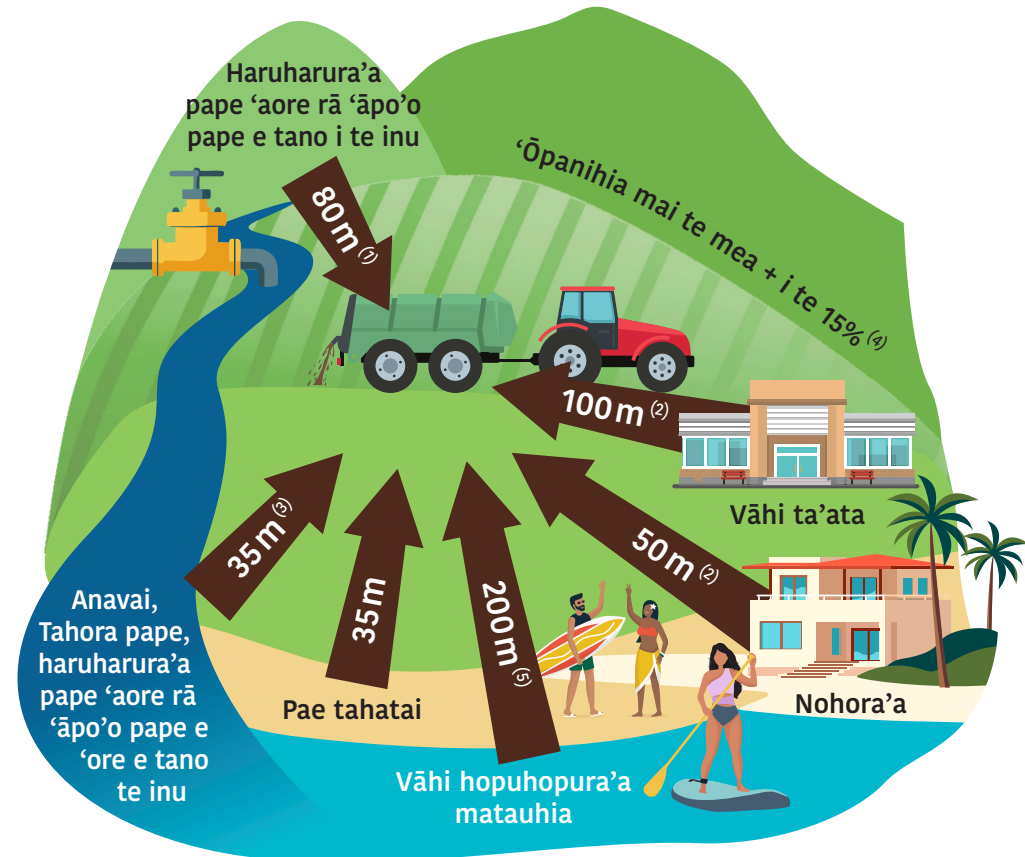
Mai te mea tē vai ra te ha'apu'era'a para i te āteara'a e iti mai i te 200 metera i te vāhi nohora'a ta'ata, i te tahi fare ha'api'ira'a 'aore rā i te tahi fare e fa'ari'i nei i te huiratira, 'ia pāruhia te reira i te tahi 'ie tāpo'i mama 'ore i te pape 'e e ti'a rā i te mata'i i te ō atu i raro a'e (géotextile) 'aore rā te 'aihere pāruu 'aore rā e aha noa atu te rāve'a nō te arai i te hau'a 'ino, mai te mea noa atu e hau atu te maorora'a i te 12 hora nō te tūtae 'e e 24 hora nō te tahi atu mau huru para.

7. Te ha'apurarara'a

'Ia au i te parau nō te ha'apurarara'a i te para vi'ivi'i nō roto mai i te 'ohipa fa'a'apu 'aore rā i te tautai, i te 'ohipa hāmanira'a mā'a fa'a'apu, **ōpanihia te ha'apurarara'a i taua para vi'ivi'i :**

- mai te peu e mea 'opa te fenua hau i te fāito e 9 % mai te mea e repo fa'a'i 'aore rā e repo 'araea 'aore rā i te 15 % nō te tahi atu mau huru repo, 'e 'aita e tahua 'aore rā e pu'u fenua fa'aineinehia, 'e te 'āua 'aihere, mai te 'āua rā'au hotu, rēni 'aihere tīnē, nō te araira'a i te tahera'a pape 'ino ;
- mai te mea e fenua 'ī i te pape, 'aore rā e mea pinepine te ua i reira, 'oia ihoā rā mai te mea e fenua pinepine i te tāpa'ohia i te 'ū re'are'a e te Pū mitorā'a meteo farāni, a riro ai te para ha'apurarahia i te hopoi-'ē-hia e te ua, hou i nā 24 i muri iho ;
- mai te mea e fenua vai taha'a noa, 'aita e vauvau 'aihere, 'e 'aita e ti'a i te hunahia i raro i te repo hou i nā 24 i muri iho ;
- i te āteara'a e 50 metera 'ati 'a'e te mau fare nohora'a ta'ata 'e i te 100 metera i te tahi fare ha'api'ira'a 'aore rā i te mau vāhi ta'ata nō te mau parau hau'a 'iho mau, 'ia au i te tāpura i te 'api 5. Nō te mau para i hunahia i raro i te repo 'e te mau parau hau'a 'ino iti, e ti'a i te fa'aiti mai i taua mau āteara'a i te 25 'e i te 50 metera. E ti'a taua mau āteara'a i te fa'aiti-fa'ahou-hia mai i ni'a i te 10 'ia au i te āteara'a o te mau fare nohora'a, te mau fare ha'api'ira'a 'e te mau vāhi ta'ata nō te ha'apurarara'a i te reira i te fenua fa'a'apu ;
- i te āteara'a iti mai i te 35 i te tahi tahora pape 'aore ra i te pae tahatai 'aore rā i te 20 metera mai te mea te vai ra te 'āua rā'au hotu e 5 metera i te 'ā'ano ;
- i te āteara'a iti mai i te 35 metera i te tahi 'āpo'o pape, 'aore rā i te tahi haruharura'a pape a te tahi va'ata'ata ānei 'aore rā a te tahi ta'ata noa nō te fa'a'ohipara'a i te reira nō te fa'a'apu 'aore rā nō te tapiha'ara'a ;

- i te āteara'a iti mai i te 80 metera ha'eha'a hau i te tahi haruharura'a pape inu, 'aore rā 'ia au i te tahi tāpura fa'anahora'a fenua 'aore rā i te tahi ārea fa'a'ati pāururura'a haruharura'a pape e 'ōpuahia ra i taua mata'eina'a ;
- i te āteara'a iti mai i te 200 i te tahi vāhi hopuhopura'a (te vāhi iho, tei fa'anahohia 'aore rā 'aita, i fa'ati'ahia e te tahi parau mana 'ei vāhi hopuhopura'a i te miti 'aore rā i te pape) nō te mau tao'a para i tanuhia i raro i te repo, e ti'a taua fāito i te fa'aitihia i te 50 metera.



(1) 'Aore rā 'ia au i te mau fa'aturera'a o te mata'eina'a. (2) Tuhā te āteara'a nā rōpū mai te peu mea e'ere te PARA i te mea hau'a 'ino roa 'aore ra 'ia fa'aitihia i te 10 metera mai te mea tei te vāhi fa'a'apura'a te reira. (3) I te āteara'a e 20 metera mai te mea te vai ra te 'āua rā'au hotu e 5 metera i te 'ā'ano nō te araira'a i te tahera'a pape. (4) i te 9 % mai te mea e repo fa'a'i 'aore rā e repo 'araea, 'eiaha rā i ni'a i te pu'u fenua tāpū-tātahua-hia, 'e te 'āua 'aihere, mai te 'āua rā'au hotu, rēni 'aihere tīnē, nō te araira'a i te tahera'a pape 'ino. (5) Mai te mea 'ua huna-ti'a-hia i raro i te repo, e ti'a taua fāito i te fa'aitihia i te 50 metera.



‘Ia hunahia te mau para ato’a i raro i te repo i te taime ha’apurarara’a i te hōhonura’a e 15 tenitimetera mātāmua e te mauiha’a e tano ma te ha’aparare mānino maita’i. E riro te reira i te ha’amaita’i i te repo ‘e te mā’a a te hotu rau ma te fa’aiti mai i te mau ‘ino huru rau (hau’a) ‘e te huru fifi ato’a (te hopoi’ēra’a o te para i te ua) i ni’a i te arutaimāreva.



‘A ARA

I te ārea ataata, nō te araira’a i te fifi ha’avi’ivi’ira’a, ‘ia tāhu’ahu’ahia te ha’apurarara’a para tūtae moa ‘aore rā te hu’a i’a ‘e/’aore rā ‘ia ‘āno’ihia te reira i te pape ‘ia au i te hina’aro o te rau hutu, ‘eiaha i te hō’ē noa taime i te ha’amatarā’a.

E’ōpanihia te fa’a’ohipara’a i te mau tuiō tāvere ha’apurarara’a para i te matahiti 2030. Hou taua matahiti, ‘ia ‘imi maoti te feiā fa’a’apu i te rāve’a nō te tauī i te fa’anahora’a ‘e ‘ia fa’a’ohipa i te mauiha’a e fa’aiti mai i te hau’a ‘e i te ha’afaufa’ara’a i te ’ātote.

‘Ia ‘ite-noa-hia atu te tahi fifi nō te ea ‘ia au i te fa’a’ohipara’a o te tahi huru para, mai te ma’i pe’e i ni’a i te ‘ānīmara, tei fa’ahepohia i te fa’a’ite ‘aore rā o tei fa’arirohia ‘ei fifi huru teimaha ‘ia au i te ture mūto’i nō te ea, te utara’a, te ha’apu’era’a i te vāhi fa’a’apu, ‘e e’ita e tano i te ha’apurara i te para maoti rā ‘ia fa’a’ite mai te Pū fa’aterera’a o te vaipārururura’a ihiora (DBS) i te fa’anahora’a e ti’a i te ravehia hou te ha’apurarara’a.

8. Te fa’atanora’a i te faitō para hou te ha’apurarara’a

‘Ia hi’ohia te ‘ātote, ‘oia te ‘ā ataata roa a’e i roto i te tao’a ha’amaita’i repo, tītauhia i te ‘imi i te rāve’a ‘ia fāna’o te repo i te tao’a e ti’a iāna i te fa’ari’i ‘e ‘ia riro ‘oia ‘ei repo maitata’i, ‘eiaha rā ‘ei repo vi’ivi’i. Nō reira, ‘eiaha roa te feiā fa’a’apu e fa’a’ohipa ra i te faitō PARA hau atu i te 3 m³ ‘oi’oi noa ‘aore i te 1 m³/āva’e ‘ia tai’o-matahiti-hia, ‘ia hau atu i te mau faitō i fa’ata’ahia.

‘Ua fa’aotihia te mau faitō i roto i te tāpura i muri nei ‘ia au i te huru o te fenua nei, ‘aita e tau tō te fenua hō’ē ā huru i te roara’a matahiti, e ora noa ‘oia ‘aita e ta’otora’a , ‘aua’e e piti ‘ā ‘ia hi’opo’ahia te repo fenua : te faitō % o te tao’a orahotu (‘oia te faitō ‘ārahu i roto i te repo) ‘e te tū’atira’a te ‘ārahu/ātote (‘oia te maitata’i o te repo). Tītauhia te hi’opo’ara’a o te tahi tuha’a repo fenua i te iti mai i te 5 matahiti.

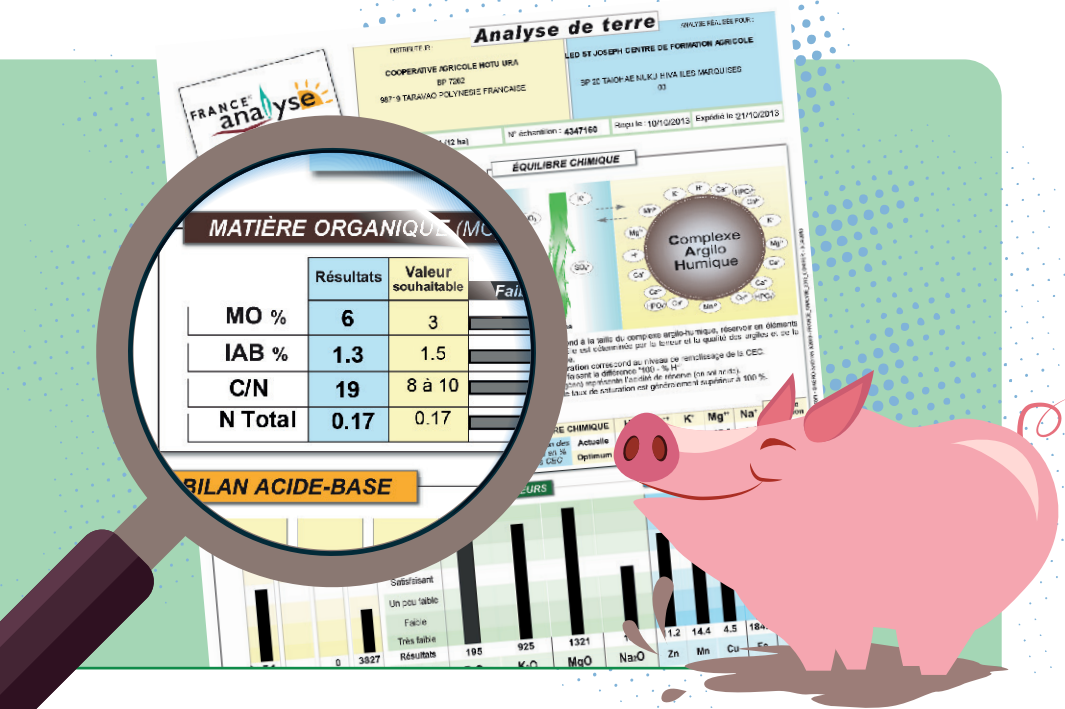
TŪ’ATIRA’A ‘ĀRAHU/ĀTOTE (C/N)

	10-11 et -	12-13	14-15	16-17	18-19	20 et +
1						
2						
3						
4						
5						
6						
7						
8						
9						
10						

Nō te mau repo fenua i te faitō e 2 % tao’a orahotu, ‘ia ha’apurarahia e piti a’e taime te mau faitō hau atu i te 400 tao’a i te kg ‘ātote i te tā hō’ē ‘e i te matahiti hō’ē.

Hi’ora’a : nō te tahi ta’ata fa’a’apu tei ni’a te faitō tao’a orahotu i te 6 % (% MO) ‘e tei ni’a te faitō tū’atira’a ‘ārahu/ātote (C/N) i te 10, e ti’a iāna i te ha’apurara e 200 tao’a ‘ātote teitei hau a’e i te tā hō’ē ‘e i te matahiti hō’ē. Te fa’arirohia ra ia tāna repo fenua ‘ei repo fenua hotu’umu ‘e ‘ia fa’anava’ihia te hina’aro o te mau hotu rau.

Hi'ora'a hau atu : nō te tahi ta'ata fa'a'apu tei ni'a ato'a te fāito tao'a orahotu i te 6 % (% MO) teie nei rā tei ni'a te fāito tū'atira'a 'ārahu/'ātote (C/N) i te 19, e repo ora marū noa ra ia. E ti'a i te fa'aitoito iāna i te fāito e 500 tao'a 'ātote i te tā hō'ē 'e i te matahiti hō'ē, 'ia ha'apurara-hu'ahu'ahia rē 'ia au i te huru rā'au e tanuhia ra 'e te hotu.



9. Te huru o te PARA 'e tōna fa'a'ohipara'a

Tītauhia te feiā fa'a'apu 'e te feiā hāmani PARA i te fa'a'ite i te mau parau ha'apāpūra'a o te huru o tā rātou para (hi'opo'ara'a NPK piha hi'opo'ara'a 'aore rā te mau hi'opo'ara'a 'e nūmerara'a matarohia e te haufenua) i te feiā fa'a'ohipa e fa'a'ohipa ra i te PARA i te fāito hau atu i te 3 m³ e i te matahiti hō'ē. Te vai ato'a ra te mau parau ha'amāramaramara'a ato'a i roto i te parau pia « Te mau tao'a orahotu e tano nō te fa'a'apu : Afea, nāhea, e hia » ('ei parau tārorouira ato'a i ni'a i te tahuuira a te Pū fa'aterera'a nō te 'ohipa fa'a'apu).

a. Te puta tāpa'ora'a PARA

Tītauhia te feiā hāmani PARA i te tāpa'o i te rahira'a 'e te fāito PARA i te mau matahiti 'e te fa'a'orera'a pape 'ino i ravehia e te tahi ta'a. 'O vai taua ta'ata ra, tōna nohora'a 'e te fāito 'e te huru mau o te PARA, 'ia tāpa'o-māite-hia te reira i roto i te tahi puta fa'ata'ahia i ineine noa i te hi'opo'ahia e te haumana.

Huru o te puta tāpa'ora'a PARA

Ta'ata hāmani : *Teiva*

Tai'o mahana fa'aru'era'a	Huru mau	Fāito ('ei 'ā'anora'a 'aore ra 'ei teiaha)	N° parau hi'opo'ara'a	Te ta'ata ani (l'oa 'e te nohora'a)	Ta'ata uta	Fa'a'ohipara'a
Hi'ora'a : <i>17/10/25</i>	<i>Para tūtae moa marō</i>	<i>2 m³</i>	<i>103</i>	<i>Tamata i Tautira</i>	<i>Ta'ata fa'a'apu</i>	<i>Tuha'a fa'a'apu ānani</i>

b. Te puta ha'apurarara'a

Tītauhia te feiā fa'a'apu e fa'a'ohipa ra i te PARA i te fāito hau atu i te 1 m³ i te 'āva'e hō'ē 'aore rā i te 3 m³ 'oi'oi noa i te fa'ata'a maita'i 'o vai mā te feiā fa'a'amu 'ānīmara 'aore rā te feiā hāmani o te fenua i roto i te hō'ē puta ha'apurarara'a mai teie i muri nei te huru :

Hoho'a puta ha'apurarara'a PARA

Ta'ata fa'a'apu : *Tamata*

Huru PARA	Tai'o mahana taera'a mai i ni'a i te tuha'a fenua	Nā vai	Tai'o mahana ha'apurarara'a	Fāito i ha'apurarahia ('ei 'ā'anora'a 'aore ra 'ei teiaha)	l'oa 'aore rā nūmera o te tuha'a fenua	Aupapa ha'apurarahia ('ei m ² 'aore ra 'ei tā)	Te mā'a hotu e ha'amaita'ihia ra	Tai'o mahana ha'apurarara'a PARA nā mua mai i ni'a i taua ārea fenua
Hi'ora'a : <i>Para tūtae moa marō</i>	<i>17/10/25</i>	<i>Tonton Teiva</i>	<i>17/10/25</i>	<i>2 m³</i>	<i>Āua fa'a'apu māa hotu A0106</i>	<i>5000 m²</i>	<i>Mā'a pura</i>	<i>17/10/24</i>

‘Ua fa’aotihia teie puta ‘ia au i te fa’aturera’a mana i te fenua nei.

Nō te mau ha’amāramaramara’a hau atu, tītauhia i te haere e fārerei ‘aore ra i te pāpa’i i te Pū fa’aterera’a nō te ‘ohipa fa’a’apu i te tāpa’o nohora’a i muri nei :



Direction de l'agriculture
PŪ FA’AI-E-RA’A NŌ TE ‘OHIPA FA’APU

Aroā Tuterai TANE - Route de l’hippodrome

98716 PIRAE - Tél. : 40 42 81 44

Rata uira : direction.dag@administration.gov.pf

Nā roto i te fa’a’ohipara’a i te mau fa’anahora’a i fa’ahitihia iho nei i roto i teie fa’aturera’a, e ti’a ai ia tātou i te fa’atura i te fenua, i te arutaimāreva ‘e i te feiā noho tāpiri mai. ‘Ia ‘ore, e utu’a ia te ma’iri mai.

TĒ HA’MĀURUURU NEI TE FENUA I TE HA’APA’ORA’AHIA TE MAU ‘Ā I FA’AHITIHIA MAI

Puta ‘aufauhia e



FARE TĀUMIHĀU NŌ TE FA’A’APURA’A,
TE MAU HOTU MOANA,
TE ARUTAIMĀREVA,
e ti’a’au i te fa’aterera’a mā’a,
te mā’imira’a e te parau nō te animara