

Assurer une alimentation saine et durable en Polynésie

Le centre de recherche, innovation, valorisation en agriculture de la direction de l'agriculture, AGROPOL, regroupe les activités de recherche agronomique et de valorisation dans le domaine des productions végétales. Il a pour mission principale la mise au point de techniques innovantes visant à assurer une production agricole de qualité (réduction de l'utilisation des pesticides, goût/saveur, ...) et la diffusion de ces techniques aux professionnels. Il participe également au développement des unités d'agro-transformation en apportant une assistance technique.

Sélection variétale

Essai et sélection des variétés les plus adaptées à la Polynésie française (rendement, qualité, résistance...)



Agrumes, viviers



Plantes maraîchères
(poivron, melon, tomate, carottes...)

Conservation des ressources génétiques vivrières

taro, 'uru, umara, banane maohi, taruā

Conserver notre biodiversité pour assurer la sécurité alimentaire



Au champ



Culture *in vitro*

Analyses de résidus de pesticides

dans les fruits et légumes locaux et importés



Accompagner les producteurs vers une réduction de l'utilisation des pesticides

Au minimum 3 campagnes par an

Diagnostic phytopathologique



Identification et étude des maladies des plantes

Virus (BBTV, TYLC...), champignons (*Phytophthora...*) et bactéries (*Ralstonia*)

Production d'insectes auxiliaires

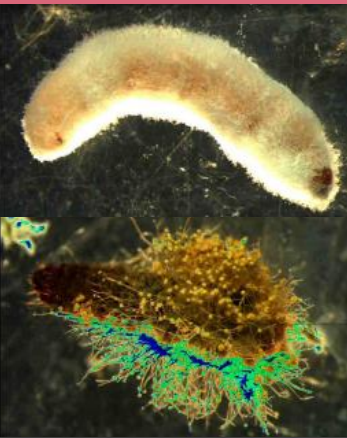


Élevage et lâchers de micro-guêpes et de prédateurs contre les insectes ravageurs



Élevage de micro-guêpes contre les mouches des fruits, *Brontispa*, etc.

Recherche de micro-organismes de biocontrôle



Isolement de souches et évaluation de leur efficacité contre les insectes ravageurs

Développement d'agents locaux de lutte biologique et de biostimulation

Appui technique aux filières maraîchères et vivrières



Conseils et diffusion d'innovations techniques aux producteurs

Itinéraires techniques, pratiques culturales...

Agro-transformation



Valorisation, innovation et assistance aux usagers

Mise au point de techniques de transformation

Assistance technique au secteur privé

Besoin d'un diagnostic ?

Envoyez un mail accompagné de photos
et de la description des symptômes à :

diagnostic.dag@administration.gov.pf



Retrouvez nos fiches techniques et beaucoup
d'autres informations sur le site internet de
la Direction de l'agriculture

www.service-public.pf/dag

 Direction de l'Agriculture de Polynésie française

 DAG PF

Contacts

Direction de l'agriculture
Cellule Recherche Innovation Valorisation (AGROPOL)

40 54 26 80

Direction AGROPOL

Laboratoires

Phytopathologie, entomologie agricole, chimie analytique, microbiologie

Pôles d'activités

- Expérimentation végétale
- Conservation des ressources génétiques
- Appui technique aux filières végétales
- Agro-transformation (40 57 33 77)

PK 39,3 Route de la carrière
Papara

Horaires d'ouverture

Lundi à jeudi : 7h30 à 15h30
Vendredi : 7h30 à 14h30

