

Hiro'a

JOURNAL
D'INFORMATIONS
CULTURELLES

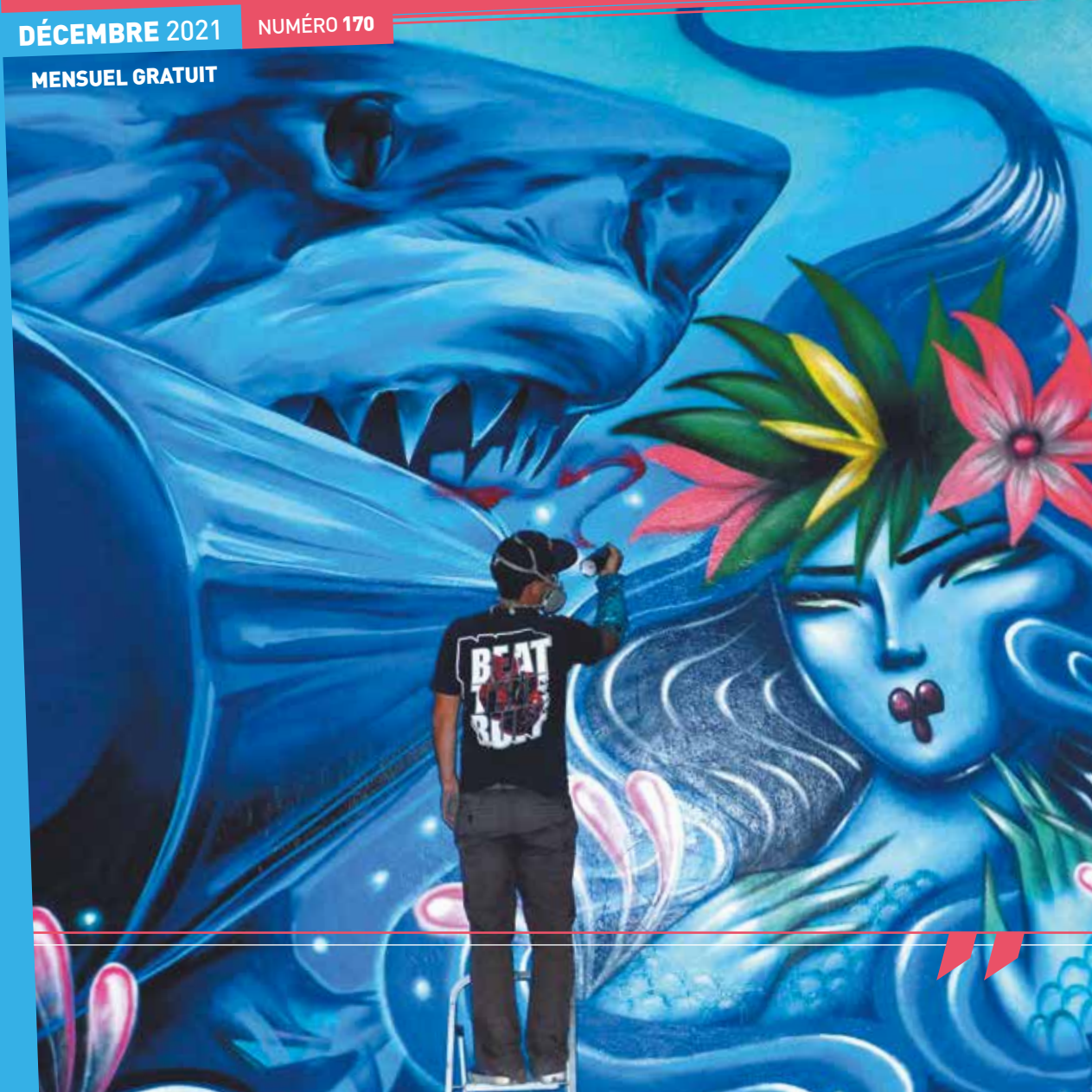
_ DOSSIER : 50 ans, ça se fête !

- _ CULTURE BOUGE :* FESTIVAL HAERE MAI, QUE VIVENT LES ARTS ET LES ARTISANS !
LE CONSERVATOIRE SE MET EN SCÈNE
POUR NOËL, L'ARTISANAT EST EN FÊTE
- _ L'ŒUVRE DU MOIS :* TITOUAN LAMAZOU FAIT « ESCALES EN POLYNÉSIE »
- _ TRÉSOR DE POLYNÉSIE :* MARCELLE TEPAVA : « IL FAUT TRANSMETTRE LE SAVOIR-FAIRE »
- _ LE SAVIEZ-VOUS ? :* TAFE, NOUVELLE GARDE DE LA SCULPTURE POLYNÉSIE
LA POLYNÉSIE ILLUSTRÉE AVEC HUMOUR

DÉCEMBRE 2021

NUMÉRO 170

MENSUEL GRATUIT



Te tahi mau fa'a'ohipara'a nō te pītate, re'a tinitō, rēmene, riri, roti, tamareini, taofe, tāporo e te taruā

ROHIPEHE : NATEA MONTILLIER TETUANUI (VĀHINE)
'OHIPA : 'IHI NŪNA'A, 'IHI REO

Teie te tahi nau rā'au-ō-'āpī-mai e tupu nei i 'Ōpūnohu i Mo'orea.



Pitate, *Jasminum . sambac*, hoho'a J.-Y. Meyer.

Pitate, *Jasminum grandiflorum*, *jasmin*, *jasmine*, MOD

E 'āfa'ihia teie tiare i te ārea matahiti 1850
E tūpa'ipa'i i te rau'ere nō te rapa'au i te māuiui tino, te hōpi'i.



Tiare riri, hoho'a J.-Y. Meyer

Riri, *Crinum asiaticum*, *lys araignée*, *Spider lily*, MOD

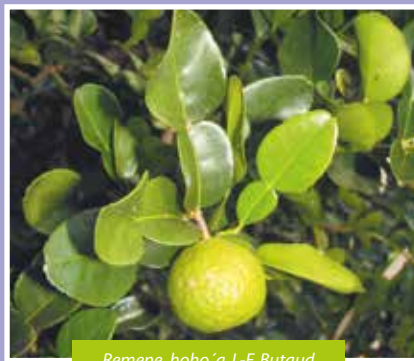
E 'āfa'ihia teie rā'au. E fa'a'ohipa tō na pa'a marū e te 'uo'uo 'aore ra tō na rau'ere matie ei more nō te 'ori tahiti.



Re'a tinitō, 2019, hoho'a K Brémond

Re'a tinitō, *Zingiber officinale*, *gingembre*, *ginger*, MOD

E 'āfa'ihia teie rā'au. E fa'a'ohipa i roto i te mā'a ei fa'atehutehu.



Rēmene, hoho'a J.-F. Butaud

Rēmene, *Citrus hystrix*, *combava*, *kaffir lime*, MOD

E 'āfa'ihia teie rā'au. E fa'a'ohipa tō na pape hotu nō te fa'anehehe i te rouru.



Riri e pahu i Hatihe'u, Nu'uuhiva, 2019, hoho'a NMT

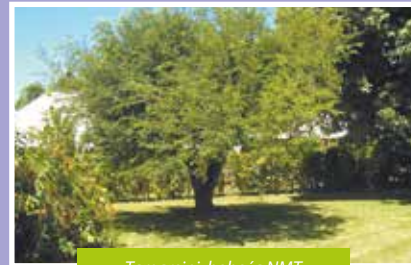
MOD = rā'au-ō-'āpī-mai



Roti, 2019, hoho'a K Brémond

Roti, *Rosa spp*, *rose*, MOD

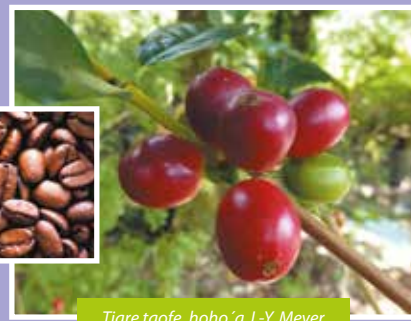
E 'āfa'ihia teie tiare iti tarona ei fa'anehehehe i te 'aua tiare e te hei.



Tamareini, hoho'a NMT

Tamareini, *Tamarindus indica*, *tamarin*, MOD

I te tihota ana'ihia, e tunu-atō'a-hia ei monamona mā tō na huero.



Taofe

Tiare taofe, hoho'a J.-Y. Meyer

Taofe, *Coffea arabica*, *café*, *coffee*, MOD

E 'āfa'ihia teie rā'au i te matahiti 1817 e te purutia Marsen. I te mātāmua, e tanuhia i roto i te fa'a. E inu-noa-hia te taofe i te po'ipo'i iho ā rā, e, i te tahi taima, e 'ape'e i te mā'a i te ahiahi (Barrau, 1959 :149, 151).



Tiare taofe, hoho'a J.-Y. Meyer



Tāporo tahiti, hoho'a NMT

Tāporo Tahiti (*blanc*), *Citrus aurantiifolia*, *Citronnier vert*, *Key lime*, MOD

E 'āfa'ihia teie tumu rā'au i te hōpe'a XVIII^e Lapérouse, Cook.

Tā pape tāporo te ta'ata tahiti i te i'a pi'ihia i'a ota i Tahiti. E inu ato'a na te ta'ata nō te rapa'au i te ate, 'u'u, puta to'eto'e, e tu'uhia i ni'a i te 'iri ia pēpē, ei tavai e te taurumi nō te tūpito.



Rau'ere tarua, hoho'a NMT

Taruā, *Xanthosoma sagittifolium*, *Arrowleaf*, MOD

E 'āfa'ihia teie mā'a tanu 'uo'uo mai te fenua Maritē-rōpū i Tahiti, e i te matahiti 1853 i Niu-Taratonu.

E 'euhia i roto i te umu 'aore ra e tunu-pape-hia 'aore ra e mea oro e 'euhia i roto i te po'e. ♦