

E RAVE MAITA'I I TE NIUNIU 'ĀFA'IFA'I

**Nā mua roa, 'a pāuru i te tamari'i
'e tae noa atu i te feiā 'āpī**



'Eiaha paha e fa'ati'a hia te niuniu 'āfa'ifa'i i te tama i raro i te 15 matahiti: 'Eita pa'i tō rātou roro e pa'ari atu ra, 'ōhie roa atu ia i te pēpē i te rārā 'ume uira.

E ti'a i te metua 'ia a'o i tā rātou tamari'i 'e te taure'are'a, 'ia rave i te niuniu 'āfa'ifa'i nō te tāniuniu i te mau taime faufa'a roa.

'Ia rave ato'a hia te poro'i poto SMS 'e te pito tari'a e ti'a ai. Ta'a 'ē noa atu i teie iho mau a'ora'a, e ti'a ato'a 'ia rave hia teie mau 'ohipa i raro nei.

Tāniuniu ma te tahi pito tari'a

'Ia tāniuniu ana'e tātou ma te tahi pito tari'a (niuniu hia), e vai ātea ia te niuniu 'āfa'ifa'i i te upo'o. Ma'a rāve'a maita'i teie nō te pāuru ri'i i te roro i mua i te rārā.

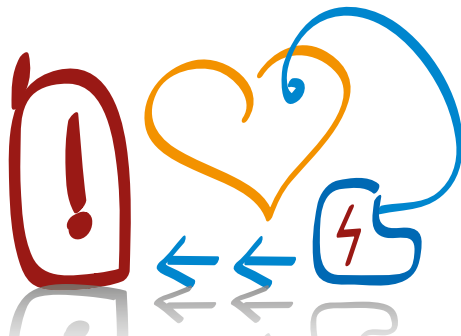


'A fa'a'ohipa a'e i te poro'i poto SMS

'Ia fa'a'ohipa ana'e tātou i te poro'i poto SMS, e iti mai ia te mau rārā e puroro mai nō roto mai i te niuniu 'āfa'ifa'i. Inaha, nō te fa'atae atu i te tahi poro'i poto SMS, e haru te niuniu 'āfa'ifa'i i te 'ehā 'āfa'ifa'i e fātata a'e nō te ha'apono ana'e i te poro'i poto.

Nā roto rā i te paraparaura'a, e haru te niuniu 'āfa'ifa'i i te 'ehā 'āfa'ifa'i e fātata a'e ma te onono noa i te haruharu, i te taime ihoā ra 'a tere ana'e tātou. Mea māoro atu ia te taime e ū noa tātou i te rārā. Teie ato'a ho'i, 'ia ha'apono ana'e hia te tahi poro'i poto SMS, mea ātea ri'i te niuniu 'āfa'ifa'i i te upo'o.

Fa'aātea atu i te niuniu 'āfa'ifa'i i te mau tao'a 'ō'omo tāireuira



Mai te mea e tao'a 'ō'omo tāireuira tō 'oe (fa'a'ōtu'i mafatu, pāmu 'oromona 'aitihota, fa'arohi roro...), 'a fa'aātea atu i tā 'oe niuniu 'āfa'ifa'i i te vāhi tei reira te tao'a 'ō'omo. E riro i te fa'aha'uti i tō 'oe tao'a fa'aea.



'Eiaha e tāniuniu mai roto atu i te mau ārea e mutumutu te niuniu

'Ia pinepine te niuniu i te mutumutu, e pūai mai te rārā nō te tāmāu i te haru. Nō reira e parau hia ai 'eiaha e tāniuniu mai roto atu i te tahi mau ārea 'eita e haru maita'i: Mai te mau fare vaira'a pere'o'o, te mau piha 'a'era'a, te mau vāhi piriha'o,... 'A tai'o i te mau tore e 'ama mai i ni'a i tā 'oe niuniu 'āfa'ifa'i, nā te reira e fa'a'ite mai i te pūai o te natira'a niuniu.

Fa'aātea atu i te niuniu i te upo'o i muri noa mai i tō 'oe patapata'a



'Eiaha 'oe 'ia ro'o rahi hia i te rārā, 'a ha'amātau iā 'oe i te fa'aātea i te niuniu 'āfa'ifa'i i tō 'oe tari'a tau tetoni i muri iho i te patapata'a.

'Oia nei, i roto i terā mau tetoni ri'i, mea pūai roa pa'i te rārā o te niuniu 'āfa'ifa'i nō te tāmāta i te haru i te 'ehā 'āfa'ifa'i e fātata roa a'e. 'A, e marū ri'i ai te rārā i muri mai.

Nō te 'ape i te rārā pūai mau : fa'aātea i te niuniu 'āfa'ifa'i iā 'oe 'ia ha'amata ana'e 'oe i te tāniuniu, tāpiri mai ai i te reira 'ia pāhono ana'e mai te ta'ata.



'Eiaha paha e tāniuniu 'ia tere ana'e 'oe

'Ia tere vitviti ana'e, e tāmāta te niuniu 'āfa'ifa'i i te haruharu i te mau 'ehā 'ē'ē nō te tāmāu i te haru. 'Ia fāfā ana'e i te 'ehā, mea pūai roa te niuniu, e 'ū'ana ato'a ia te rārā i reira.

'Eiaha paha e ta'ita'i haere noa i te niuniu 'āfa'ifa'i piri i tō 'oe tino

Mea hau a'e e tu'u i tā 'oe niuniu 'āfa'ifa'i i roto i te pūtē mana'a, i te tāpe'a noa i roto i te pūtē piripou, piri tino roa. Mai te mea e tāpiri roa hia te niuniu 'āfa'ifa'i i te tino, e fa'afāriu i te paruai i te pae tino.



Haere marū i ni'a i te 3G 'e te 4G

Nō te fa'ahe'e i ni'a i te natirara 'e nō te 'aitau i te 'ā (rata tāireuira, 'āfata teata 'āfa'ifa'i e rau atu.), mea hau a'e 'ia rave i te hō'ē mātini rorouira, mea pūai a'e te rārā 'ume uira te niuniu 'āfa'ifa'i 3G i te rārā nō te tāniuniu noa.



**Ha'amāramaramara'a
www.dgen.pf**



DGEN
DIRECTION GÉNÉRALE DE L'ÉCONOMIE FUTURE

**Ha'amāramaramara'a hau atu i ni'a iā :
www.dgen.pf**

E AHA TE RĀRĀ 'UME UIRA ?

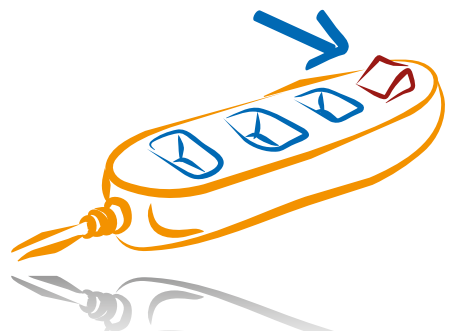
Te rārā 'ume uira 'o te rūrūra'a 'āmui o te tahi ārea uira 'e te tahi ārea 'ume uira tei ha'apuroro hia i roto i te reva mai i roto i te aore. E nehenehe 'o na e ha'aparare i te parau.

TE MAU RAVERA'A PĀPŪ I TE 'UTUĀFARE!

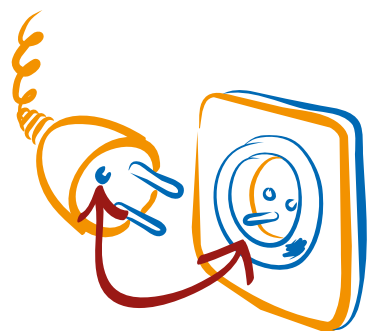


'Ia vai ātea noa tātou i mua i te paruai 'āfata teata ānei, rorouira ānei.

Tāmaumau i te 'apa'apa tāuira 'e te mau mātini tāuira, 'ia ātea i te mau piha o te fare.



Tūpohe roa atu i te mau mātini tāuira 'eiaha 'ia ta'oto noa : 'Ei rāve'a ato'a nō te pāruru i te arutaimareva 'e nō te fa'aherehere i te moni nō te 'utuāfare.



'Ia hi'opo'a hia te 'ōperera'a uira e te tahi taiete 'e 'ia pāpū te niu i te papa fenua.

I ROTO I TE PIHA Rave i te tūpoheiho, e mauiha'a teie nō te tūpohe i te uira 'e te uira 'ume 'ia ta'oto ana'e te mau mātini ato'a.

Nā reira ato'a nō te tā'āto'ara'a o te fare.



Rave a'e i te 'ōpūpū Led nō te mau mōrī pae ro'i ānei, piha pāpa'ira'a ānei. 'A fa'aātea i tā 'oe fa'aara, 'eita ana'e, 'a rave a'e i te tahi fa'aara tā'ōfa'i uira.

'Eiaha e fa'aito i tō 'oe niuniu 'āfa'ifa'i i piha'i iho i te ro'i, 'a fa'aātea roa atu.

Ha'amana'o i te tūpohe iā na : noa atu tei ni'a 'o na i te hete manureva, e haru noa ra i te rārā.



Tu'u i te babyphone e 2m i te ātea iā 'aiū e hau atu, 'eiaha roa atu i roto i tōna 'āua ro'i.



I ROTO I TE PIHA FA'AFa'AEARA'A

Tu'u i te niuniu ta'ita'i i te 'ūputa, i te vāhi ātea roa a'e o te piha. E haru tāmau noa te papa o te niuniu. Fa'ata'i a'e i tō na ha'apararera'a reo.



Tāniuniu nā ni'a i te niuniu 'āfa'ifa'i i te pae o te māramarama a'e nō te ha'amarū i te ito nō roto mai i te niuniu 'āfa'ifa'i.

'A ti'a e 1,5m i tā 'oe 'āfata Wi-Fi e hau atu 'e 'a tūpohe iā na 'ia pō. Mai te peu e hina'aro 'oe e fa'aru'e i te reira, 'a rave i te niuniu natirara 'aore ra te puo rama mai te peu e nehenehe.

Tau i te mau 'ōpūpū furuo pūtā'ai tei pi'i noa hia "basse consommation", 'a rave i te 'ōpūpū Led.



Fa'aro'o i te rātio mai te mea 'eita e tararā. 'Ia taupupū ana'e, e tāpa'o terā 'ua rahi roa te rārā 'i'ino.

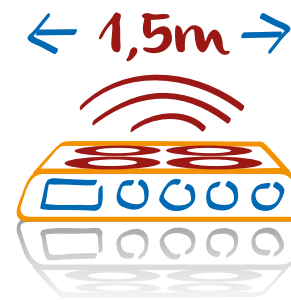
I ROTO I TE PIHA TŪTU



Tau i (mai te mea e nehenehe 'oe) i te umu rārā-pōpoto i te mau pae matahiti ato'a, inaha ho'i, e purara te rārā 'e e topa tōna pūai. 'A ti'a noa 'oe 1 mētera e hau atu 'e 'a 'iriti i te pātiaara'a uira o te umu i muri mai i te tunura'a.

'A ti'a 'oe 1 mētera

ānei 1,50m, e hau atu i te 'iri fa'a'ā, 'e tae noa atu i te mau mātini 'o tē riro i te ha'apuroro i te rārā 'ume uira, mai te fa'ato'eto'e, te tīti'a taofe.



TE RĀRĀ 'UME UIRA, E AHA TŌ NA PARAU?

Mea iti roa te rahira'a o te rārā 'ume uira, 'eita rātou e tu'u 'ino i te tino ta'ata. 'Āre'a rā te rārā pehotētōni hau 'ē, tei pi'i noa hia rārā-pōpoto, 'oia iā.

I TE VĀHI RAVERA'A 'OHI PA



Pāruru ānei, ārai ānei i te 'ati i te tumu

Rave i te mātini 'e te mauiha'a e ha'apuroro i te rārā 'ume uira marū a'e 'ia au i te 'ohipa e rave hia ra. 'Imi i te tahi atu mau ravera'a nō te pāruru iā 'oe i mua i te rārā 'ume uira.

Pārurura'a 'āmui

Fa'anahonaho i te ravera'a 'ohipa nō te fa'aiti mai i te rārā 'ume uira (patu i te pā, fa'aātea, pōnao...)

Tomora'a fa'ature hia

Nō te pāruru 'e nō te hi'opo'a i te mau tomora'a ta'ata i roto i te mau vāhi i reira te rārā 'ume uira e 'ū'ana ai, mea tītau hia 'ia fa'aara hua hia, pia hia, tā'āua hia, pēni hia taua mau vāhi ra.