

LES RIVIERES



Les rivières constituent des milieux sensibles très fortement affectés par les activités humaines :

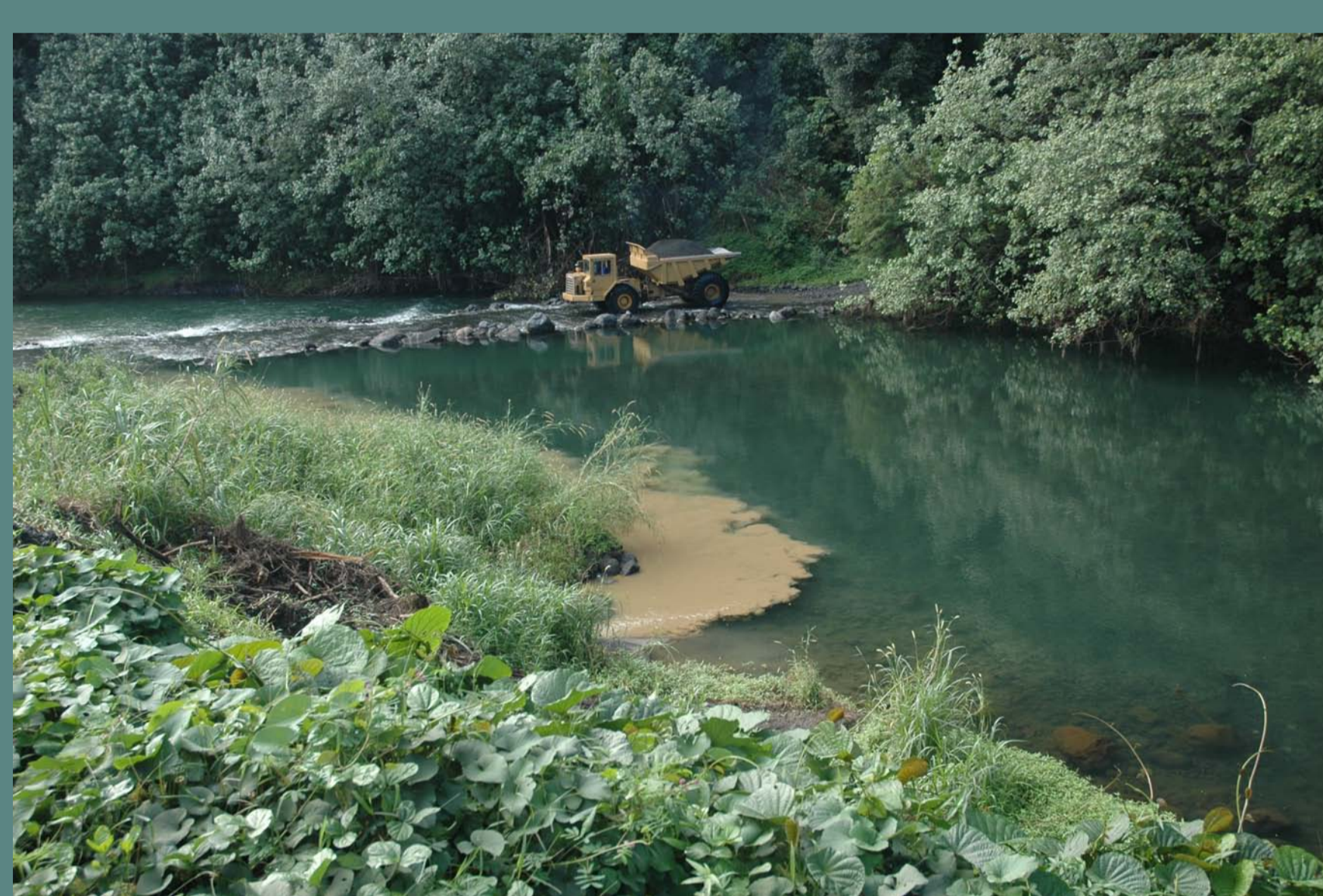


Rejets pirates d'eaux usées domestiques et industrielles ou rejets non conformes de stations d'épuration autonomes



Rejets d'élevages

Abandon d'ordures ménagères et autres déchets



Travaux d'aménagements peu respectueux des milieux naturels : enrochements, curages, etc...

Extractions non raisonnées de blocs, granulats et sables



Exploitation non raisonnée des ressources en eau

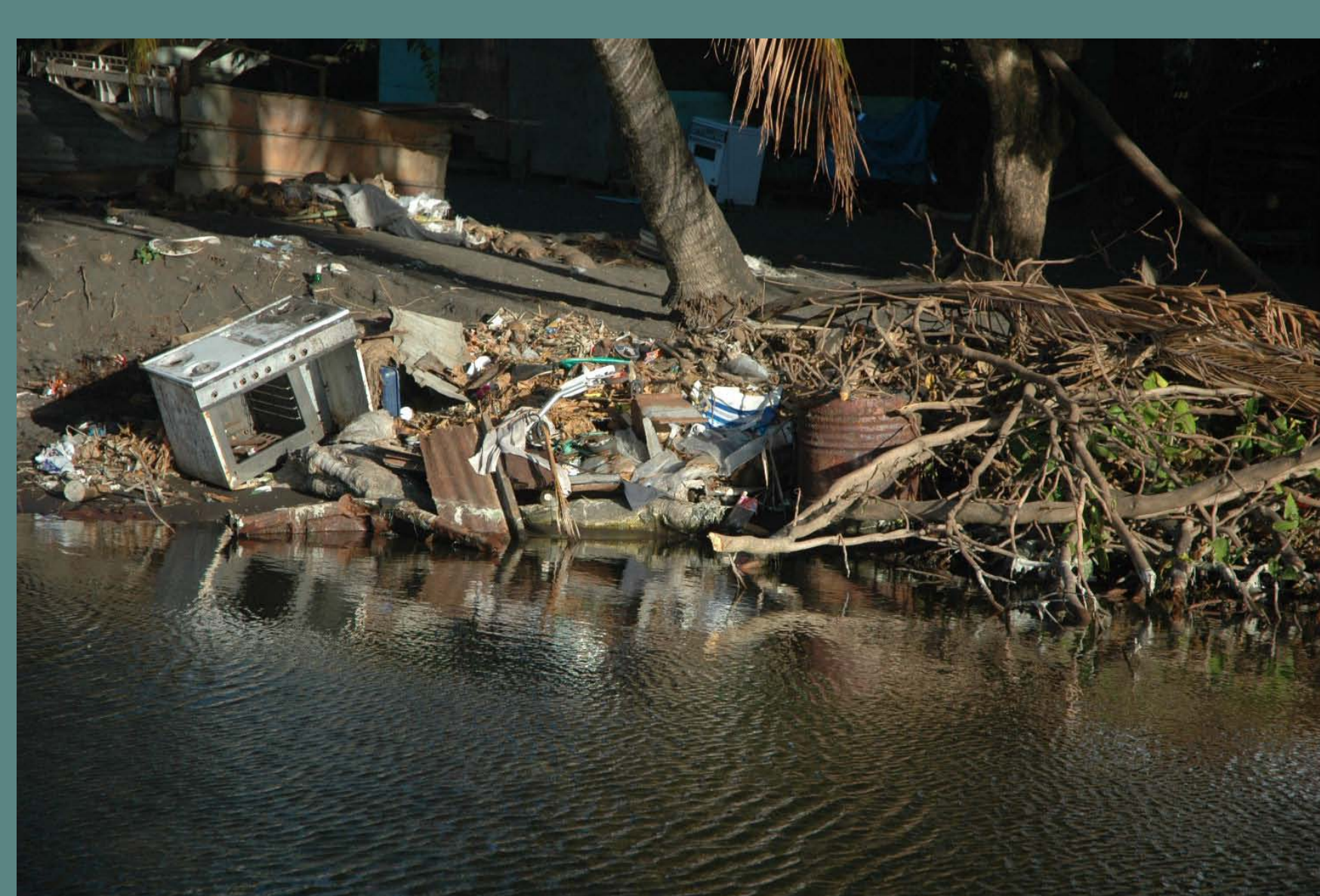
Captages sauvages et non respect des débits réservés



Prélèvements massifs sur les ressources biologiques (chevrettes, nato, etc)

Impact des installations hydroélectriques, barrages et autres

Apports terrigènes lors des fortes pluies



Remblais non autorisés sur les berges

Pollutions dues au lavage de voitures