

ARCHIPEL DES AUSTRALES

ARCHIPEL DES AUSTRALES

Pg.98 TUHAA PAE IV

DESSERTS

SOCIÉTÉ

TUAMU-GAMB

MARQUISES

AUSTRALES



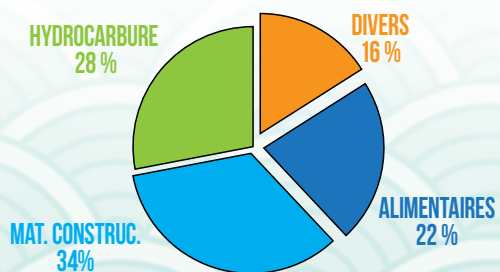
Répartition du fret des Australes par île en 2017

Fret	Rimatara	Rurutu	Tubuai	Raivavae	Rapa	Aventure	Total Australes
ALIMENTAIRE	388	1 225	1 571	576	167		3 927
MAT.CONSTRUCTION	1 086	2 160	931	990	1 041		6 208
HYDROCARBURE	461	1 577	1 887	457	376	258	5 016
DIVERS	345	857	1 034	399	215		2 850
FRET ALLER	2 280	5 819	5 423	2 422	1 799	258	18 001
COPRAH	161	3					164
PRODUITS DE LA MER	1		19	12	8		40
PRODUITS AGRICOLES	381	97	1 082	6			1 566
PRODUCTIONS DES ÎLES	34	19	6 053	9			6 115
DIVERS	127	212	305	102	53		799
FRET RETOUR	704	331	7 459	129	61		8 684
TOTAL (en t)	2 984	6 150	12 882	2 551	1 860	258	26 685

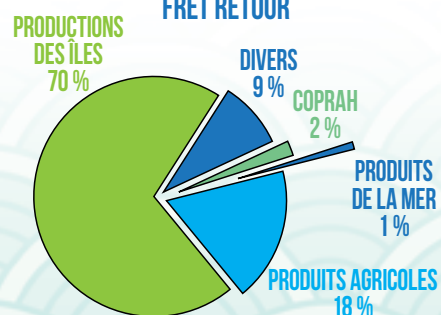
Passagers & Véhicules	Rimatara	Rurutu	Tubuai	Raivavae	Rapa	Tournee	Total Australes	
PASSAGERS	ALLER	16	59	49	41	148	48	361
	RETOUR	6	28	56	18	299	48	455
	TOTAL	22	87	105	59	447	96	816
VOITURES	ALLER	12	26	37	14	5		94
	RETOUR	2	12	12	2			28
	TOTAL	14	38	49	16	5		122
2 ROUES	ALLER	10	36	39	9	4		98
	RETOUR	2	24	10	5			41
	TOTAL	12	60	49	14	4		139

NB TOUCHÉES 2017	24	27	30	23	12		
------------------	----	----	----	----	----	--	--

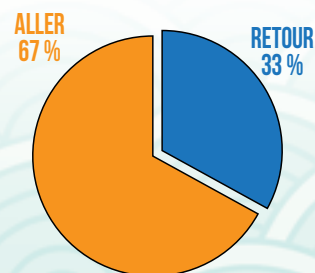
FRET ALLER



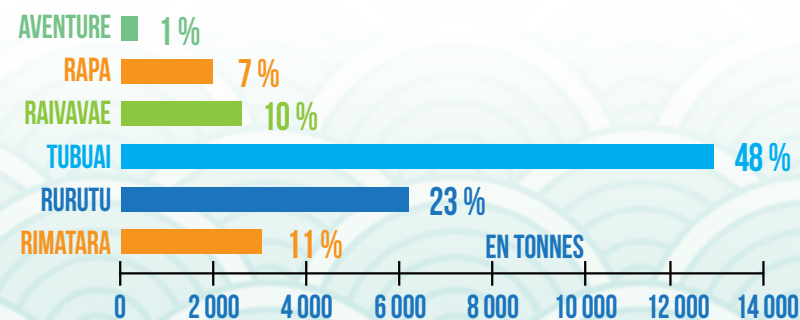
FRET RETOUR



FRET ALLER - RETOUR



FRET PAR ÎLE

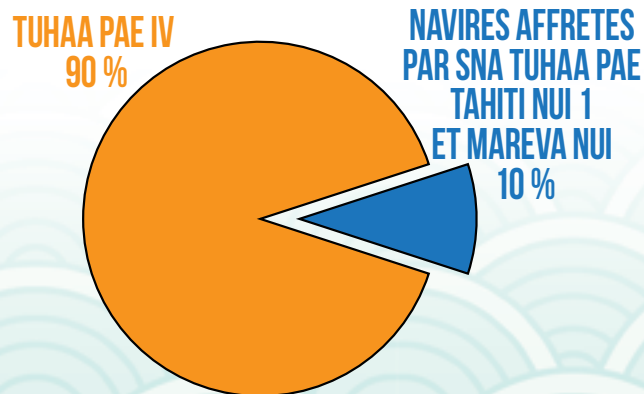


Répartition du fret des Australes par navire en 2017

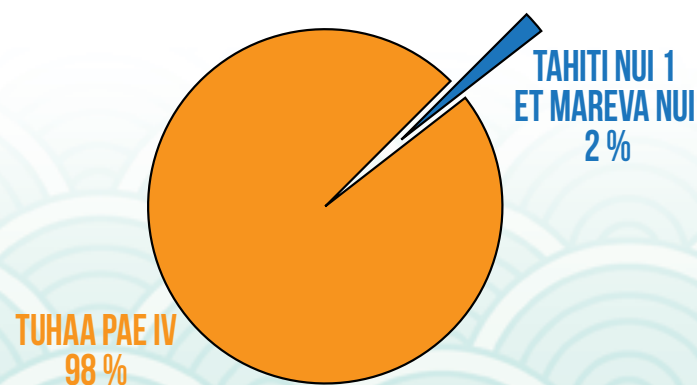
Fret	NAVIRES AFFRETES PAR SNA TUHAA PAE			Total Australes
	Tuhaa Pae IV	Tahiti Nui 1	Mareva Nui	
ALIMENTAIRE	3 463	265	199	3 927
MAT.CONSTRUCTION	5 779	75	354	6 208
HYDROCARBURE	4 352	448	216	5 016
DIVERS	2 619	129	102	2 850
FRET ALLER	16 213	917	871	18 001
COPRAH	163	1		164
PRODUITS DE LA MER	37	2	1	40
PRODUITS AGRICOLES	1 261	244	61	1 566
PRODUCTIONS DES ÎLES	5 564	5	546	6 115
DIVERS	723	44	32	799
FRET RETOUR	7 748	296	640	8 684
TOTAL (en t)	23 961	1 213	1 511	26 685

Passagers & Véhicules		Tuhaa Pae IV	Tahiti Nui 1	Mareva Nui	Total Australes
PASSAGERS	ALLER	339	21	1	361
	RETOUR	453	1	1	455
	TOTAL	792	22	2	816
VOITURES	ALLER	93		1	94
	RETOUR	28			28
	TOTAL	121		1	122
2 ROUES	ALLER	95	2	1	98
	RETOUR	41			41
	TOTAL	136	2	1	139
NB DE ROTATIONS 2017		22	3	1	

RÉPARTITION FRET PAR NAVIRE



RÉPARTITION PASSAGERS PAR NAVIRE



Détail du fret retour en provenance des Australes en 2017

PRODUITS AGRICOLES

Îles	Nono	Carotte	Chou	Pomme de terre	Pastèque	Taro	Navet	Poivron	Patate douce	Poireau	Litchi	Autres	Total
RIMATARA	213,6	9,2		83,1	3,6	20,5			3,6			47,3	380,9
RURUTU	35,0					40,3			5,0		0,1	16,6	97,0
TUBUAI		429,4	292,1	114,4	103,9	3,4	17,0	32,3	12,9	20,7	7,6	47,8	1 081,5
RAIVAVAE						4,2			0,1			1,9	6,2
RAPA												0,5	0,5
TOTAL (en t)	248,6	438,6	292,1	197,5	107,5	68,4	17,0	32,3	21,6	20,7	7,7	114,1	1 566,1

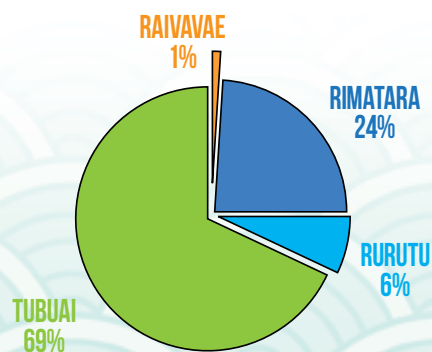
PRODUITS DE LA MER

Îles	Poisson	Langouste	Pahua	Pieuvre	Rori	Autres	Total
RIMATARA		0,5	0,2	0,5	0,2		1,4
RURUTU		0,3			0,1		0,4
TUBUAI		12,9		6,1			19,0
RAIVAVAE		3,8		8,2			12,0
RAPA		7,3					7,3
TOTAL (en t)	24,8	0,2	14,8	0,3			40,1

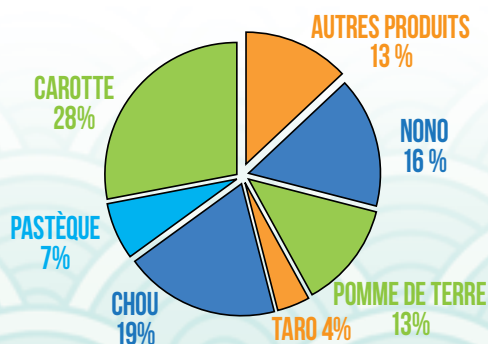
PRODUCTIONS DES AUSTRALES

Îles	Dechet	ALIMENTAIRE				MATÉRIAUX					Total
		Miel	Viande de porc	Jus de citron	Taro épluché	Miro	Pins des caraïbes	Pandanus Niau	Agrégats de Tubuai	Sable	
RIMATARA	0,6		0,3		23,1			9,7		0,1	33,8
RURUTU	4,0		0,2	0,5	12,9	0,5		0,5		0,7	19,3
TUBUAI	5,0	2,4	0,3				268,6		5 776,4	0,9	6 053,6
RAIVAVAE	3,5				4,6			0,1		0,4	8,6
RAPA			0,1								0,1
TOTAL (en t)	13,1	2,4	0,9	0,5	40,6	0,5	268,6	10,3	5 776,4	2,1	6 115,4

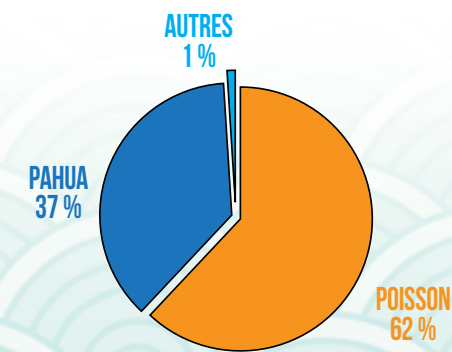
PRODUITS AGRICOLES PAR ÎLE



PRODUITS AGRICOLES PAR PRODUIT

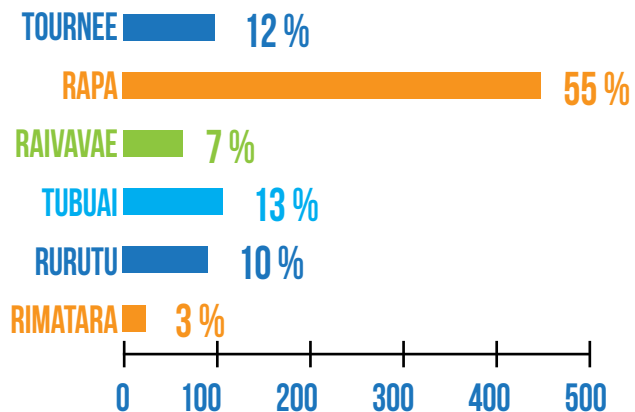


PRODUITS DE LA MER PAR PRODUIT



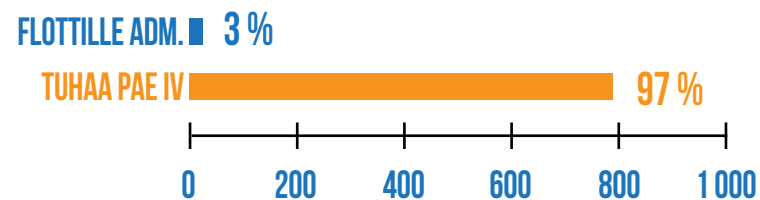
Répartition des passagers des Australes en 2017

REPARTITION PAR ILE



Îles	Total
RIMATARA	22
RURUTU	87
TUBUAI	105
RAIVAVAE	59
RAPA	447
TOURNEE	96
TOTAL	816

REPARTITION PAR NAVIRE



Navires	Total
TUHAA PAE IV	792
FLOTTILLE ADM.	24
TOTAL	816

Nombre de touchées des îles Australes

AU DÉPART DE PAPEETE

Îles	Population Municipale	TUHAA PAE IV		NAVIRES AFFRÉTÉS PAR SNA TUHAA PAE	
		NTM	2017	Tahiti Nui 1	Mareva Nui
RIMATARA	872	32	21	2	1
RURUTU	2 466	32	23	3	1
TUBUAI	2 217	32	25	3	2
RAIVAVAE	903	32	20	2	1
RAPA	507	6	10	1	1

NTM : Nombre de Touchées Minimum par an.

EN ROUGE : Nombre inférieur au nombre de touchées annuelles minimum.





CARTE D'IDENTITÉ

N° IMMATRICULATION : PY 2433

N° IMO : 9607473

TYPE : Navire à passagers - cargo mixte

ANNÉE DE CONSTRUCTION : 2009

DEBUT ACTIVITE EN PF : 2012

PORT EN LOURD : 905 tonnes

JAUGE BRUTE (TJB/UMS) : 2 493 UMS

LONGUEUR : 79,41 m

LARGUEUR : 13,60 m

TIRANT D'EAU : 3,80 m

MOTORISATION PRINCIPALE : 2 x 1 176 kW (2 x 1 599 ch)

VITESSE DE CROISIERE : 10 nœuds

CONSOMMATION CARBURANT : 450 litres/heure

CAPACITE EN PASSAGERS : 76

CAPACITE EN VEHICULES : non communiqué

CAPACITE EN FRET : 950 tonnes (2 200 m³)

CAPACITE EN CONGELE/REFRIGERE : 16 conteneurs 20'

CAPACITE CARBURANT DE BORD : 184 000 litres

CAPACITE CARBURANT COMMERCIAL : 180 000 litres

CAPACITE LEVAGE : 1 x 40 t + 1 x 5 t

LICENCE D'EXPLOITATION : Arrêté n°1767/MET du 23/02/2018

NOM COMPAGNIE MARITIME : SNA TUHAA PAE

GERANT : Patrice COLOMBANI

DISTANCE ET DURÉE DE LA NAVIGATION

DESSERTÉ					
Départ	Arrivée	Point d'arrivée	Distance (en NM)	Durée (en h/mn)	
PAPEETE	RIMATARA	Mouillage au large	355	35:30	
RIMATARA	RURUTU	Quai de Moerai	83	08:18	
RURUTU	TUBUAI	Quai de Mataura	117	11:42	
TUBUAI	RAIVAVAE	Quai de Rairua	111	11:06	
RAIVAVAE	RAPA	Quai de Area	298	29:48	
RAPA	PAPEETE	Quai de Motu Uta	676	67:36	
TOTAL (VITESSE DE CROISIÈRE DE 10 NŒUDS)			1 640	164:00	

POPULATION & TOUCHÉES - ANNÉE 2017

Îles	AUSTRALES					
	Rimatara	Rurutu	Tubuai	Raivavae	Rapa	
POPULATION	872	2 466	2 217	903	507	
TOUCHÉES	21	23	25	20	10	
NTM	32	32	32	32	6	

NTM : Nombre de touchées minimum par an.

EN ROUGE : Nombre inférieur au nombre de touchées annuelles minimum.

STATISTIQUES DE L'ANNÉE 2017 - NOMBRE DE VOYAGES : 22

Fret	Rimatara	Rurutu	Tubuai	Raivavae	Rapa	Aventure	Total Australes
ALIMENTAIRE	356	1 079	1 384	501	143		3 463
MAT.CONSTRUCTION	1 078	2 042	870	874	915		5 779
HYDROCABURE	410	1 380	1 639	395	301	227	4 352
DIVERS	322	774	951	374	198		2 619
FRET ALLER	2 166	5 275	4 844	2 144	1 557	227	16 213
COPRAH	161	2					163
PRODUITS DE LA MER	1		18	11	7		37
PRODUITS AGRICOLES	373	93	789	6			1 261
PRODUCTIONS DES ÎLES	31	18	5 507	8			5 564
DIVERS	118	195	272	92	46		723
FRET RETOUR	684	308	6 586	117	53		7 748
TOTAL FRET (en t)	2 850	5 583	11 430	2 261	1 610	227	23 961

Passagers	Rimatara	Rurutu	Tubuai	Raivavae	Rapa	Tournée	Total Australes
PASSAGERS ALLER	16	59	48	41	127	48	339
PASSAGERS RETOUR	6	27	56	18	298	48	453
TOTAL	22	86	104	59	425	96	792

Navires affrétés par SNA Tuhaa Pae

MAREVA NUI - NOMBRE DE VOYAGES : 1

Fret	Rimatara	Rurutu	Tubuai	Raivavae	Rapa	Total
ALIMENTAIRE	11	74	70	27	17	199
MAT.CONSTRUCTION	8	116	50	104	76	354
HYDROCABURE	5	64	77	23	47	216
DIVERS	12	43	32	5	10	102
FRET ALLER	36	297	229	159	150	871
COPRAH						
PRODUITS DE LA MER			1			1
PRODUITS AGRICOLES	2	3	56			61
PRODUCTIONS DES ÎLES	2	1	542	1		546
DIVERS	4	7	14	3	4	32
FRET RETOUR	8	11	613	4	4	640
TOTAL FRET (en t)	44	308	842	163	154	1 511

Passagers	Rimatara	Rurutu	Tubuai	Raivavae	Rapa	Total
PASSAGERS ALLER					1	1
PASSAGERS RETOUR					1	1
TOTAL					2	2

TAHITI NUI 1 - NOMBRE DE VOYAGES : 3

Fret	Rimatara	Rurutu	Tubuai	Raivavae	Rapa	Aventure	Total
ALIMENTAIRE	21	72	117	48	7		265
MAT.CONSTRUCTION		2	11	12	50		75
HYDROCABURE	46	133	171	39	28	31	448
DIVERS	11	40	51	20	7		129
FRET ALLER	78	247	350	119	92	31	917
COPRAH		1					1
PRODUITS DE LA MER				1	1		2
PRODUITS AGRICOLES	6	1	237				244
PRODUCTIONS DES ÎLES	1		4				5
DIVERS	5	10	19	7	3		44
FRET RETOUR	12	12	260	8	4		296
TOTAL FRET (EN T)	90	259	610	127	96	31	1 213

Passagers	Rimatara	Rurutu	Tubuai	Raivavae	Rapa	Aventure	Total
PASSAGERS ALLER			1		20		21
PASSAGERS RETOUR		1					1
TOTAL		1	1		20		22