



VICE-PRESIDENCE,
MINISTÈRE DU LOGEMENT,
DE L'AMÉNAGEMENT,
en charge des transports interinsulaires

N° 4657 / VP / DPAM

DIRECTION POLYNÉSIEENNE
DES AFFAIRES MARITIMES

Papeete, le

14 NOV. 2022

A V I S A U X N A V I G A T E U R S

EN RAISON DE L'INSTALLATION D'UN RESEAU EN ADDUCTION D'EAU AU NORD DU LAGON DE L'ILE DE BORA BORA,

LES NAVIGATEURS SONT INFORMES DE L'INTERDICTION DE MOUILLAGE DES NAVIRES DANS LA « ZONE J » DELIMITEE PAR LES POINTS DE COORDONNEES GPS SUIVANTES :

*DUE TO THE INSTALLATION OF A WATER SUPPLY MANIFOLD IN THE NORTH OF THE LAGOON OF THE ISLAND OF BORA BORA,
NAVIGATORS ARE INFORMED OF THE PROHIBITION OF VESSELS ANCHORING IN "ZONE J" DELIMITED BY THE FOLLOWING GPS COORDINATE POINTS :*

Dénomination	Longitude (W)	Latitude (S)
Point J1	151° 44,7015'	16° 28,0270'
Point J2	151° 44,6359'	16° 27,8245'
Point J3	151° 44,2754'	16° 27,7208'
Point J4	151° 44,1402'	16° 27,5233'
Point J5	151° 43,8119'	16° 27,2059'
Point J6	151° 43,6548'	16° 27,3603'
Point J7	151° 44,1634'	16° 27,9097'

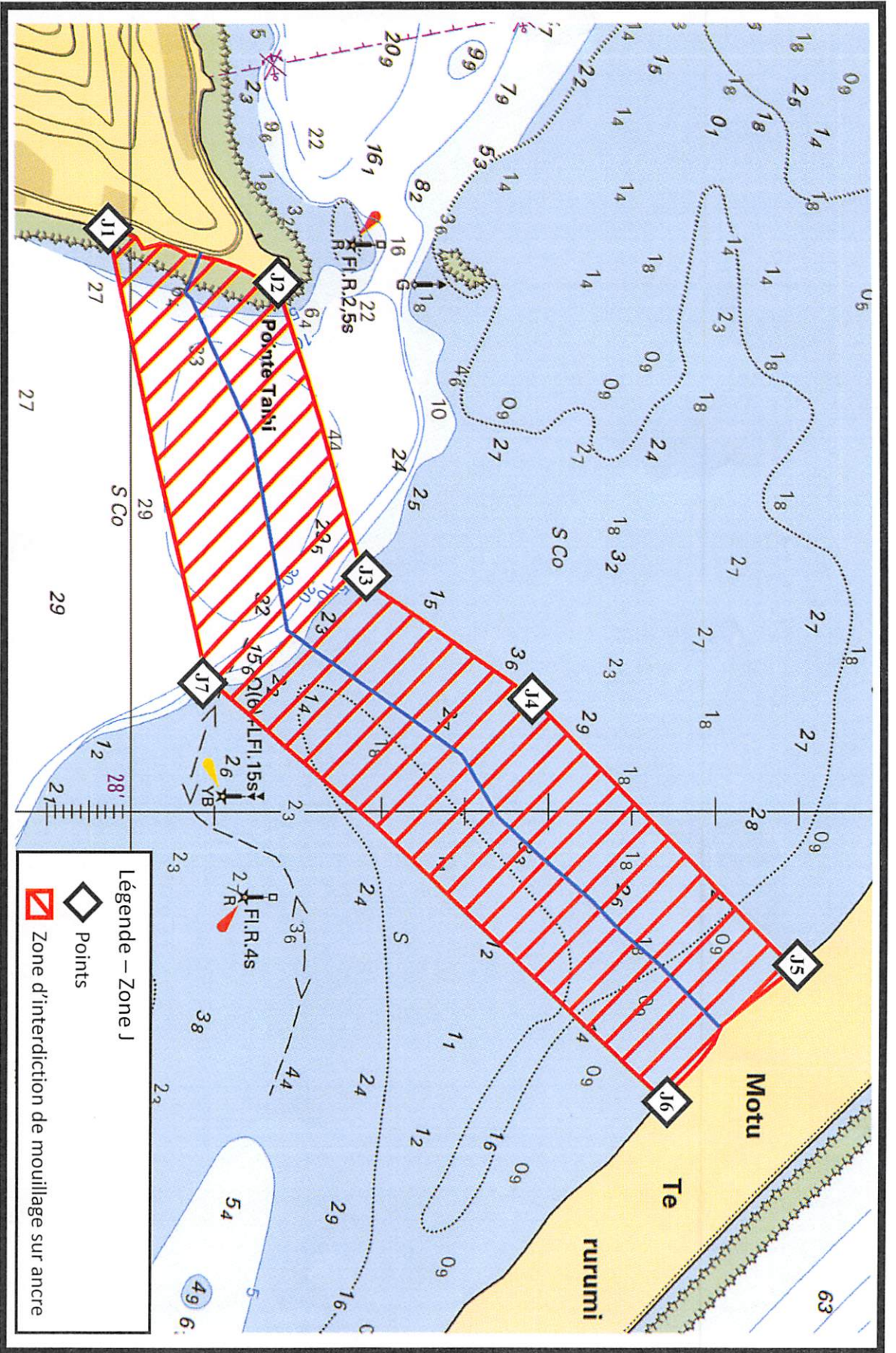
Copie(s) :

VP
CLUSTER
TCC
S. BETZ
AVP
COMM. DE
BB

Pour le Vice-Président, et par délégation

Christophe SONNEFRAUD





Légende – Zone J

◆ Points

▨ Zone d'interdiction de mouillage sur ancre