



Ministère de la Santé et de la prévention
Direction de la santé

DOSSIER DE PRESSE

Octobre Rose Une forte mobilisation !



Contact presse :

Pauline NIVA : 40 488 222

pauline.niva@sante.gov.pf

Secrétariat du département des programmes de
prévention : 40 488 200

secretariat.dpp@sante.gov.pf

Pour plus d'infos

EA'ttitude

<https://www.service-public.pf/dsp/>

Ensemble contre le cancer du sein

Le cancer du sein est le premier cancer chez la femme à la fois dans les pays développés et dans les pays en développement. L'incidence du cancer du sein progresse dans le monde du fait d'une plus longue espérance de vie.

Le contexte mondial du mois d'octobre rose

Pour re-susciter la sensibilisation du public, le mois d'octobre est un RDV annuel partout dans le monde pour la mobilisation de tous les partenaires et les acteurs autour du cancer du sein. Il donne lieu à de grandes manifestations en hommage aux patientes atteintes de cancer du sein, sous le symbole d'un ruban rose.

La direction de la santé propose une nouvelle approche pour cette année. La volonté étant de faciliter la mise en place et la multiplication d'actions de proximité par la **mobilisation des professionnels de santé**.

Une communication avec une approche globale de la prévention pour informer le grand public.

Prendre soin de sa santé et de son corps reste le fil rouge de la campagne 2018

La situation épidémiologique du cancer du sein en Polynésie en quelques chiffres

En 2014, le cancer du sein est la 2e cause de mortalité par cancer chez la femme en Polynésie française (32 décès, soit un taux de mortalité standardisé sur la population mondiale de 21,4/100 000 habitants), après le cancer du poumon (39 décès, taux de mortalité standardisé monde de 27,2/100 000).

On a dénombré 144 nouveaux cas de cancer du sein en 2014, soit un taux d'incidence standardisé sur la population mondiale de 109,5/100 000 habitants.

Le programme de dépistage en Polynésie française

Le dépistage du cancer du sein par mammographie est une mesure efficace pour toutes les femmes âgées de 50 ans et plus. Le programme de dépistage mis en place depuis 2003 permet aux femmes de 50 ans et plus de bénéficier d'une mammographie gratuite tous les deux ans. L'objectif étant de dépister précocement le cancer du sein et de diminuer ainsi la mortalité due à cette maladie.

Reconnaissance du programme de dépistage intensifié du cancer du sein

Depuis la mise en place du programme de dépistage intensifié du cancer du sein, le taux de participation n'a cessé d'augmenter. Ainsi au début du programme (2003-2005), le taux de participation au dépistage intensif était de 26,4 %, pour passer en 2013 à 29,6 % et 36,8% en 2017.

Résultats du dépistage en Polynésie française Année 2016

En 2016, 4 649 femmes âgées de 50 ans et plus ont réalisé une mammographie dans le cadre du dépistage intensifié, soit un taux de participation de 33,7 %.

Classiquement, les femmes de 70 ans et plus ont le taux de participation le plus faible (21%), alors qu'entre 50 et 69 ans, le taux de participation est de 37,1 %.

Les mammographies ne sont pas réalisées également tout au long de l'année.

En 2016, le dernier trimestre cumule à lui seul, un tiers (33 %) des mammographies, forte participation secondaire à la campagne de communication « Octobre Rose 2016 ».

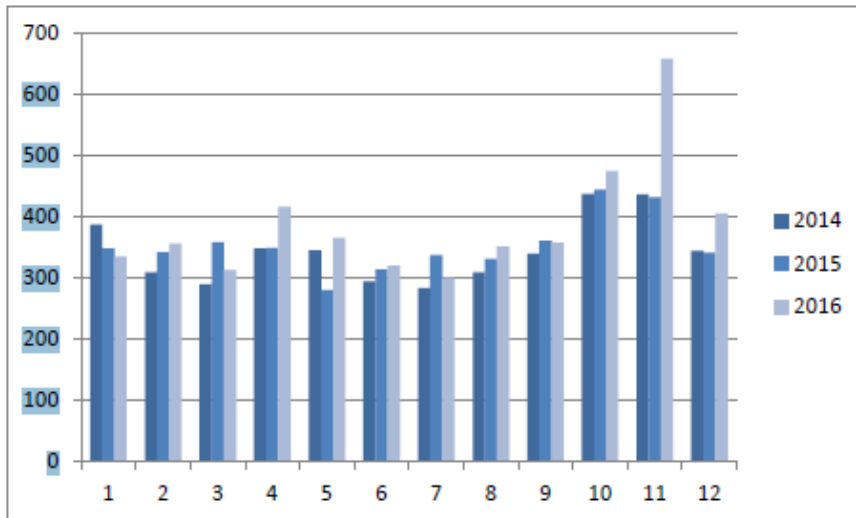


Figure 2 : Nombre de mammographies réalisées dans le dépistage intensifié du cancer du sein selon le mois. Pf, 2014-2015-2016

Parmi les 4 649 femmes dépistées entre le 1er janvier 2016 et le 31 décembre 2016, 77 cancers infiltrant du sein ont été détectés et 5 cancers in situ.

Forte mobilisation des Cellules de promotion de la santé

5

Aux Australes, un jeu concours du plus bel objet artisanal est lancé auprès des femmes de Tubuai, Rurutu et Rimatara.

Objectif : Surfer sur le plaisir de **réaliser un objet artisanal autour du thème du dépistage du cancer du sein.**

Il s'agit pour les femmes de se rencontrer et « papoter », échanger sur leurs expériences en lien avec les attitudes et comportements pour dépister le cancer du sein autour de la réalisation d'un objet féminin.



Aux Marquises, depuis juin 2018, un mammographe a été installé à l'hôpital Louis Rollin de Nuku Hiva pour que les femmes des Marquises aient accès au dépistage.

Tout le mois d'octobre, un professionnel de la santé se rendra dans toutes les vallées des Marquises pour rencontrer, informer et mobiliser les femmes autour du dépistage du cancer du sein.

Les séniors sont de la partie pour une opération phare : **Un groupe de parole autour de la confection d'un balai niau.**

Aux îles sous le vent, c'est en partenariat avec la communauté mormone que les actions seront développées en faveur des femmes des îles sous le vent en termes d'informations et de sensibilisation.

Les agents du centre administratif de la subdivision des îles sous le vent se mobilisent pour **réaliser un ukulele géant rose**. Une journée spéciale sera organisée pour présenter le chef-d'œuvre et se clôturera par un concert de ukulele au fare Potee du centre administratif.

A la presqu'île, la mobilisation du personnel de l'hôpital de Taravao autour d'octobre rose est une première. Un jeu concours « **le plus beau service** » est lancé et les lauréats seront récompensés. Puis des activités seront planifiées en faveur des familles de la presqu'île. Octobre rose sera clôturé sur une note musicale grâce à des artistes qui se sont mobilisés.

Sur la grande île de Tahiti, l'enthousiasme de la population est le moteur de toutes les actions de proximité qui sont développées en partenariat avec les communes et les associations. Une **marche rose**, un concours **du plus beau service rose** au sein de la mairie de Papara, la réalisation et l'exposition d'un **soutien gorge rose** au CHT du Taaone ainsi que le concours de **poèmes** sont des actions fédératrices et innovantes pour sensibiliser, informer, accompagner toutes les familles dans une démarche de sensibilisation autour du cancer du sein.

Sensibiliser autour du cancer du sein est l'affaire de tous. La réussite de toutes ces actions qui seront mise en œuvre durant le mois d'octobre dénote une prise de conscience de la population quand à son rôle dans le programme de dépistage du cancer du sein en Polynésie Française.

Une communication globale

7

- **Insertion de messages de prévention déclinés dans l'émission** À vos baskets prêts, cuisinez ! C'est une télé-réalité, composée de 50 épisodes diffusés tous les dimanches à 16h10. Chaque numéro met en scène trois candidats. Chacun, à tour de rôle, va animer une séance de sport originale et fun, puis préparer un dîner sain. A l'issue du repas, il sera noté par les deux autres candidats sur 10 ! Lorsque chaque candidat est passé, celui qui obtiendra la meilleure note remportera le titre de meilleur « Coach Cuisinier de la semaine ».



- **Parrainage d'une série télévisée destinée aux femmes et consacrée au bien être et à la santé : Active ta vie.** Cette émission est diffusée sur Polynésie première tous les dimanches à Midi pendant le mois d'octobre 2018.

OCTOBRE *Rose* *A partir de 50 ans.*



Fais ta radio titi !

Pata i tō'oe ratio titi

Ministère de la santé et de la prévention

