



BULLETIN D'INFORMATION #24

Le nombre de dépistages augmente. Sur 73 tests effectués hier aucune personne n'a été relevée positive au virus, pour 1051 analyses effectuées. 55 personnes ont été dépistées positives depuis le début de l'épidémie, soit 6.3 % de la totalité des populations testées. Une personne demeure hospitalisée, aucun décès n'est constaté.

Chiffres clés

Nombre total de cas COVID-19	55
Nombre total de cas COVID-19 hospitalisés	
- en cours	1
- depuis le début de l'épidémie	4
Nombre de cas COVID-19 admis en réanimation	1
Nombre de décès lié au COVID-19	0

Dépistages : les actions ciblées du bureau de veille sanitaire

Les agents du bureau de veille sanitaire (BVS) poursuivent et élargissent leurs travaux de dépistage du virus. Une centaine de tests a été lancée à l'intention des personnes ayant été en contact avec des cas s'étant révélés positifs.

COVID-19 en Polynésie française

Fig. 1. Nombre de cas cumulés COVID-19 en PF par date

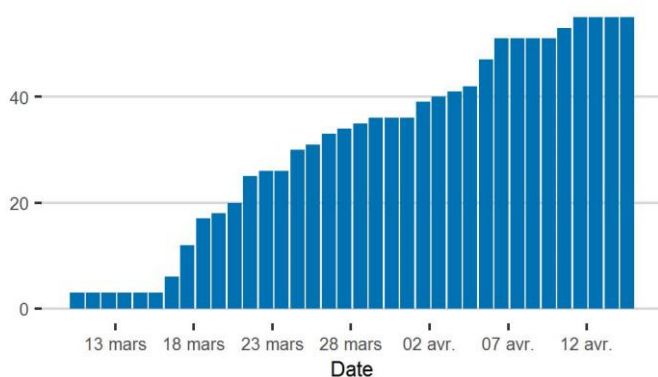
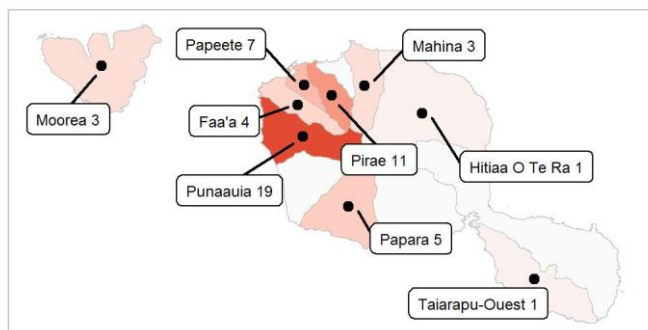


Fig. 2. Cartographie de l'origine des cas aux IDV, le 16/04/2020



Source : Bureau de veille sanitaire, Direction de la santé

Opération « Pu Aho » : des masques en tissu pour l'Administration

Afin de lutter contre la propagation du virus et dans le cadre d'une reprise progressive de l'activité de l'Administration, le conseil des ministres a lancé l'opération « Pu Aho », consistant à imposer le port du masque en tissu, obligatoire pour les agents du Pays – services et établissements publics – en situation d'activité, hors personnels spécialisés comme les acteurs sanitaires disposant de masques spécifiques.

Cette opération concerne près de 4.000 agents et 16.000 masques, soit quatre masques par agent. La Direction de la modernisation et des réformes de l'administration (DMRA) s'occupe du recensement des besoins, tandis que le Service de l'artisanat traditionnel est chargé du suivi de la production des masques.



« Épisurveillance » : une vision globale de l'épidémie depuis le début des opérations

La cellule de crise COVID-19 du Pays analyse, avec l'épisurveillance, l'évolution de la maladie en fonction de plusieurs critères dont le nombre d'analyse effectuées et les résultats des tests. Le regard des spécialistes se porte bien sur les chiffres du jour, mais également sur les semaines passées.

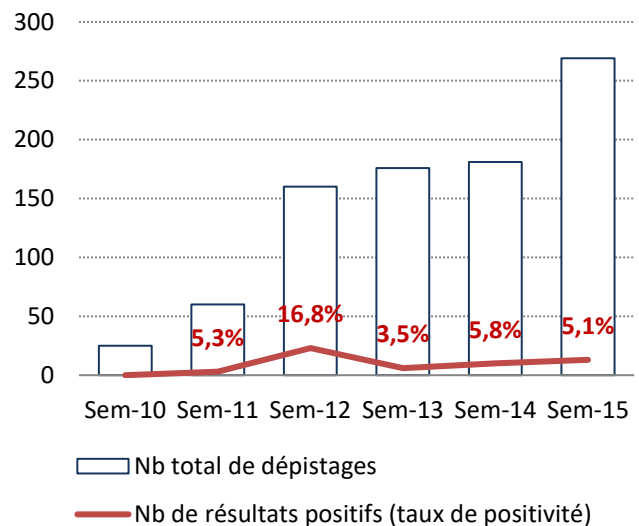
Des tests de dépistage du Covid-19 sont réalisés depuis le début du mois de mars. Ils ont d'abord été prescrits essentiellement pour des personnes ayant développé des symptômes au retour de voyage international ou après contact étroit avec des cas positifs.

Suite à l'élargissement de la stratégie de dépistage rendue récemment possible par la disponibilité plus importante des tests, le nombre de tests réalisés s'est accru, de 269 dépistages la semaine dernière en semaine 15 contre 181 en semaine 14. Sur le total de la période, 872 personnes ont été dépistées avec un taux de positivité moyen de 6,3%. Pour la semaine 15, le taux de positivité des dépistages était de 5,1%

Le diagramme présenté aujourd'hui (figure 3) fait le point de cette épisurveillance depuis le début mars.

Fig. 3 Nombre de dépistages effectués par semaine et nombre de résultats positifs dans la semaine

Sources : BVS, Laboratoire d'analyses biologiques ILM et CHPF



Covid-19 (Coronavirus)

ÉTAPES DU LAVAGE SIMPLE DES MAINS

Sans bijoux, sur ongles courts sans vernis

- Rincer les mains à l'eau
- Recueillir au moins 1ml de savon
- Étaler le savon paume contre paume
- Frotter le dos de chaque main
- Entrelacer les doigts et frictionner
- Frotter tous les plis des doigts
- Frotter la surface des pouces
- Frotter les ongles contre la paume
- Frictionner le tour du poignet
- Rincer à l'eau sans toucher au robinet
- Sécher avec un essuie-mains à usage unique
- Refermer à l'aide de l'essuie-mains
- Jeter l'essuie-mains dans une poubelle sans contact
- Respecter une durée totale d'au moins 30 secondes

Source(s) : SF2H, Recommandations pour l'hygiène des mains, 2009
 FT-1 : Cellule crise Covid-19 – Opération de santé et expertise technique 29/03/2020 – V1
 Ministère de la santé et de la prévention
 Direction de la santé