

Dispositifs
territoriaux de
promotion de
la santé



**DIRECTION
DE LA SANTÉ**

Comité local de santé

*Pour une promotion de la santé au plus près des
habitants*





La santé à **XXX** : le cas de Teva

- Teva, 45 ans, est **employé de la commune**. Il sont **9 à la maison** : sa femme fumeuse, ses 4 enfants, sa belle fille et sa petite fille de 4 ans. Sa belle mère 65 ans, malade du poumon, habite avec eux.
- Il habite à **1km** du parc à matériel et va au travail **en scooter** tous les matins.
- Il est diabétique, hypertendu, fumeur, obèse avec 2 plaies chroniques des jambes. Il est en **longue maladie**, prend 11 médicaments par jour et a une infirmière à domicile.
- Teva ne **suit pas bien les recommandations** de son médecin. Il ne fait pas d'activité physique, mange mal et continue à fumer.
- Teva est de plus en plus fatigué, et très souvent en arrêt de travail. La commune envisage de demander une **mise en invalidité**.

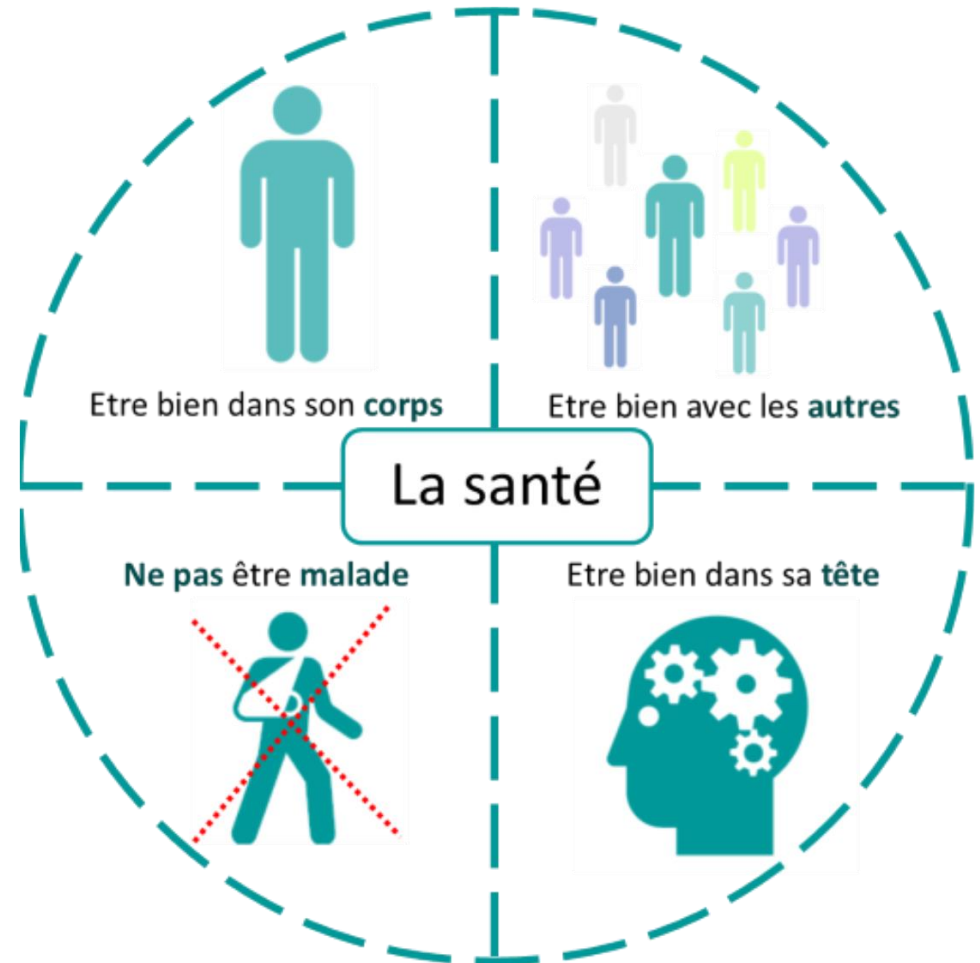


Peut-on faire mieux et autrement
pour tous les Teva de Polynésie ?

Et si Teva ou sa belle mère sont atteints par
la COVID-19 ?

Un projet basé sur des concepts et des données reconnues au niveau international

La santé est un état de complet bien-être physique, mental et social, et ne consiste pas seulement en une absence de maladie ou d'infirmité.



Concept **positif**

Dépasse la simple absence de maladie

La santé

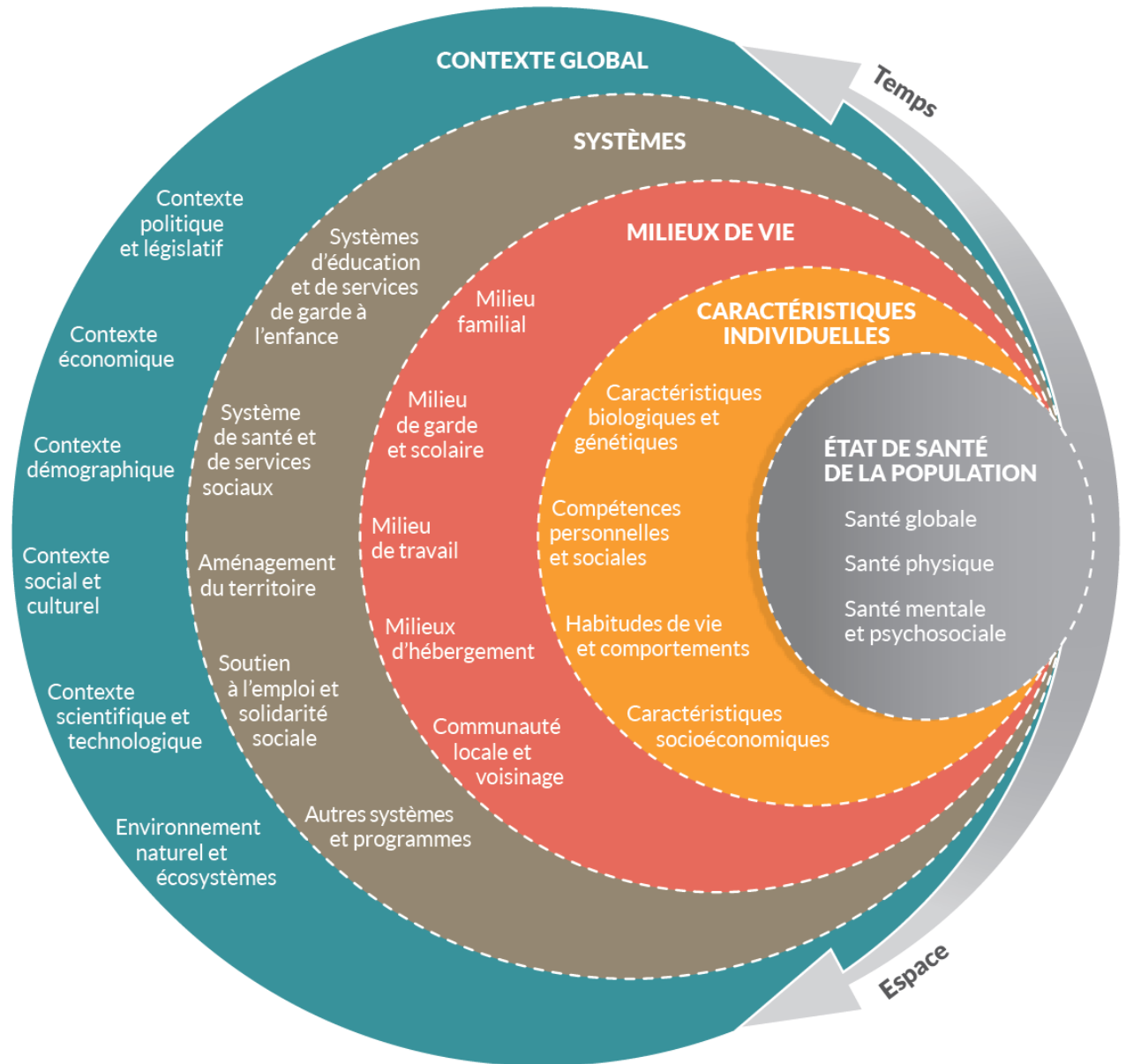
Ressource pour le développement social et économique

Permet de **vivre pleinement** et d'utiliser tout son potentiel

Influencée par de nombreux facteurs appelés « **déterminants de la santé** »

Pourquoi est-on en bonne santé ou pas ?

L'état de santé est le résultat d'interactions complexes entre plusieurs facteurs appelés **DÉTERMINANTS DE SANTE**



Approche déjà adoptée dans le Pacifique

Cette approche de la santé est adoptée par les Ministres de la santé du Pacifique depuis de nombreuses années à travers le **concept des îles-santé**, thème de ralliement, en pleine harmonie avec l'esprit océanien. Les îles-santé sont des lieux où :

- Les enfants se développent physiquement et spirituellement
- L'environnement invite à l'apprentissage et aux loisirs
- Les gens travaillent et vieillissent dans la dignité
- L'équilibre écologique est source de fierté et
- L'océan nourricier est protégé.



Actions locales et impacts sur la santé

Les **communes et acteurs locaux** sont des acteurs importants influençant la santé et le bien-être des habitants, car ils peuvent **agir** sur de **nombreux déterminants de la santé**.

Plateaux sportifs



Transmission du savoir par les « matahiapo »



Valorisation des produits locaux à l'école



Transport et voirie communale



Protection de l'environnement (associations, etc.)

Les comités locaux de santé : un nouveau dispositif de proximité

Programme pilote du
Ministère de la Santé

Un comité local de santé est un **dispositif territorial**, impulsé par la Direction de la santé, qui a pour objectif de **promouvoir la santé au niveau communal**, à travers d'une part la mise en œuvre d'actions coordonnées et adaptées au contexte et d'autre part la mise en commun des ressources de l'ensemble des acteurs locaux.





Quelles sont les missions du comité ?

- Elaborer un **état des lieux local** (« diagnostic de santé local »), avec l'appui de la Direction de la Santé
- **Identifier les déterminants de santé** impliqués, sur lesquels on peut agir
- Elaborer et coordonner des **actions promotionnelles de la santé**, agissant sur les déterminants de santé identifiés

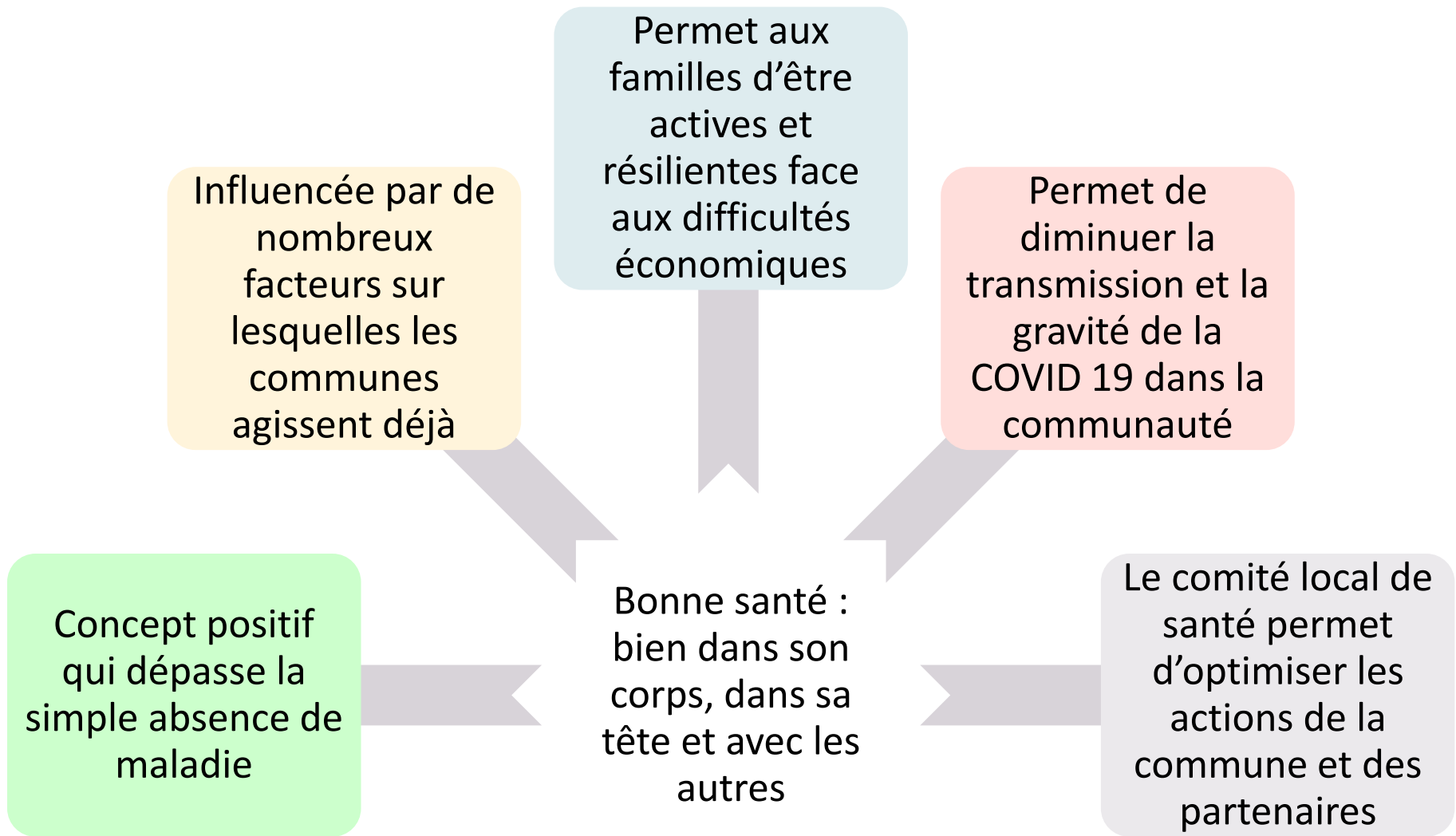
Quels en sont les membres ?

- Regroupe les **partenaires locaux** volontaires à la mise en œuvre d'actions pour la santé de la population
- Présidé par le **Maire de la commune**

Comment fonctionne un comité local de santé ?

- Création arrêtée par voie de **délibération en conseil municipal**
- Mode de fonctionnement propre
- Demande de subvention possible à travers une association membre

Promotion de la santé et COVID : l'action communale à travers les comités locaux de santé



Elaborer un état des lieux local : le diagnostic de santé local (DLS)

Il s'agit de centraliser des données locales :

- sur les **déterminants de la santé**
- sur les **problèmes de santé** prioritaires
- les **demandes** en santé de la population
- les **actions existantes** en promotion de la santé

... Afin d'élaborer et de mettre en place des actions promotionnelles de la santé, les plus adaptées possibles !





Comment élaborer un DLS ?

- **Recueillir les données locales** sur les déterminants locaux de santé
 - Exemples : nombre d'associations, les besoins exprimés par la population à travers les communautés religieuses, les actions de promotion de la santé mises en place par la Direction de la santé
- **Trame et exemple fournis** par la Direction de la santé (si besoin)



Exemple de trame de DLS

1. Introduction et méthode du diagnostic } *Préremplie par la DS*
2. Contexte général de la commune } *A remplir de manière commune par le CLS*
3. Contexte sanitaire } *A remplir par la DS + CLS*
4. Analyse et priorisation } *Fait l'objet d'une discussion et analyse collégiale*
5. Conclusion }



DIRECTION
DE LA SANTÉ

Merci

