



BULLETIN ÉPIDÉMIOLOGIQUE HEBDOMADAIRE COVID-19 POLYNÉSIE FRANÇAISE

N°50 – Semaine 25/2021, période du 21/06 au 27/06/2021

Données consolidées au 29 juin 2021

Ce bulletin est réalisé par la Cellule Epicurveillance de la Plateforme COVID-19 grâce aux données transmises par l'ensemble des partenaires de la surveillance épidémiologique en Polynésie française ainsi que du Réseau Sentinelle de médecins généralistes

Réalisation : Henri-Pierre Mallet, Noémie Maset - covidpf-epicurveillance@sante.gov.pf - 40.46.49.40



Points forts

- Situation épidémiologique stable, faible niveau d'incidence
- **24 nouveaux cas** confirmés en S25, dont 16 à Tahiti, 2 à Moorea et **6 cas importés**. Les cas sont isolés ou appartiennent à des petits clusters d'origine familiale
- **2 hospitalisations** en cours
- **Le taux de couverture vaccinale** (au moins 1 dose) pour la population totale est de **26 %** (35 % chez les 18 ans et plus, et 71 % chez les 75 ans et plus)

Indicateurs clés semaine 25/2021

Nombre de nouveaux cas confirmés en Pf dans la semaine	24	→
Taux de positivité global des tests en Pf	1 %	→
Taux d'incidence total Polynésie française	8/100 000/sem	→
Taux d'incidence aux Iles du Vent (IDV)	8/100 000/sem	→
Taux d'incidence aux Iles Sous Le Vent (ISLV)	0/100 000/sem	→
Taux d'incidence hors IDV et ISLV	0/100 000/sem	→
Taux d'incidence chez les plus de 60 ans	9/100 000/sem	→
Nombre de nouvelles hospitalisations tous hôpitaux	1	→
Dont nombre de nouvelles hospitalisations en réanimation	0	→
Nombre de décès	0	→

Cumuls et taux /population Pf

Nombre de cas confirmés	18 971	6,7 %
Nombre d'hospitalisations (tous services et hôpitaux)	1 229	0,4 %
Nombre de décès	142	51/100 000



Vaccination contre le SARS-CoV-2

Depuis le 18 janvier 2021, **120 803 doses ont été injectées**, dont 3 906 en S25. La couverture vaccinale pour l'ensemble du territoire (au moins 1 dose de Comirnaty® ou Janssen®) est de **26%** pour l'ensemble de la population, **64,4% chez les plus de 60 ans** et **71% chez les plus de 75 ans** (figures 1 et 2). Elle est de **35,4% chez les 18 ans et plus** (figure 3).

Figure 1. Taux de couverture vaccinale avec au moins 1 dose, et vaccination complète (Comirnaty® ou Janssen®), en population totale, Polynésie française

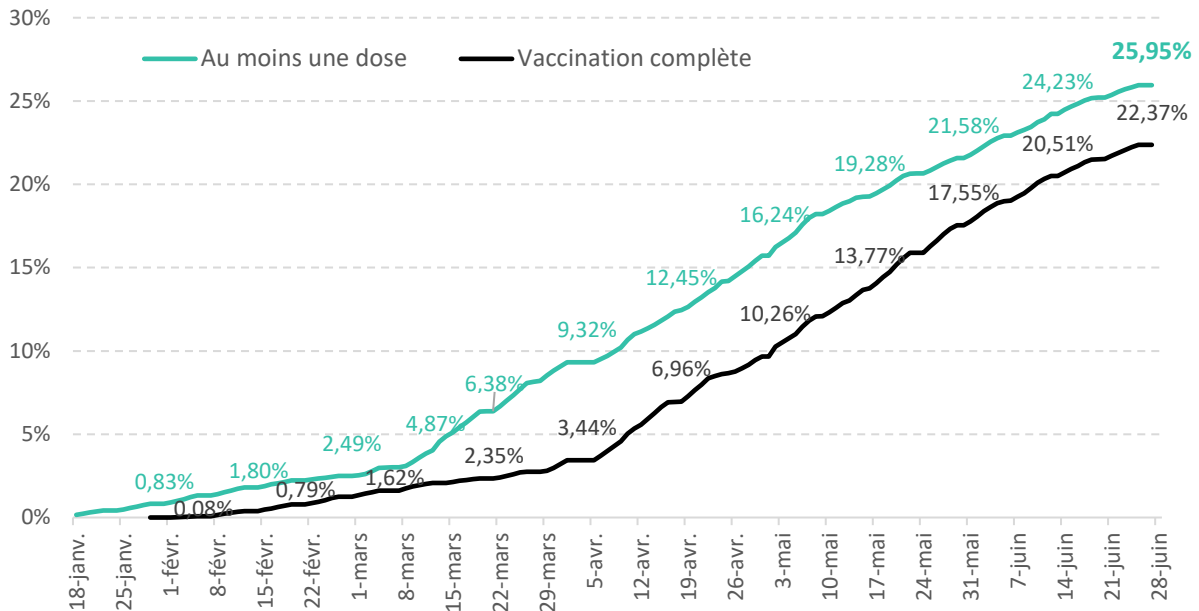
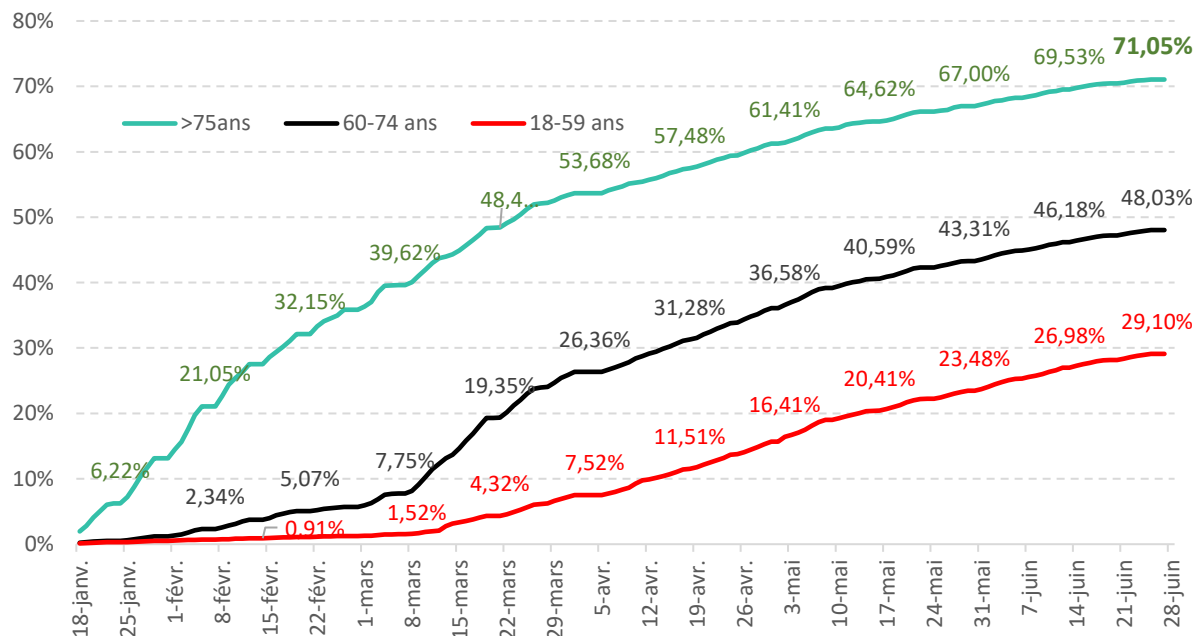


Figure 2. Taux de couverture vaccinale avec au moins 1 dose (Comirnaty® ou Janssen®), par tranche d'âge (>75, 60-74, 18-59), Polynésie française



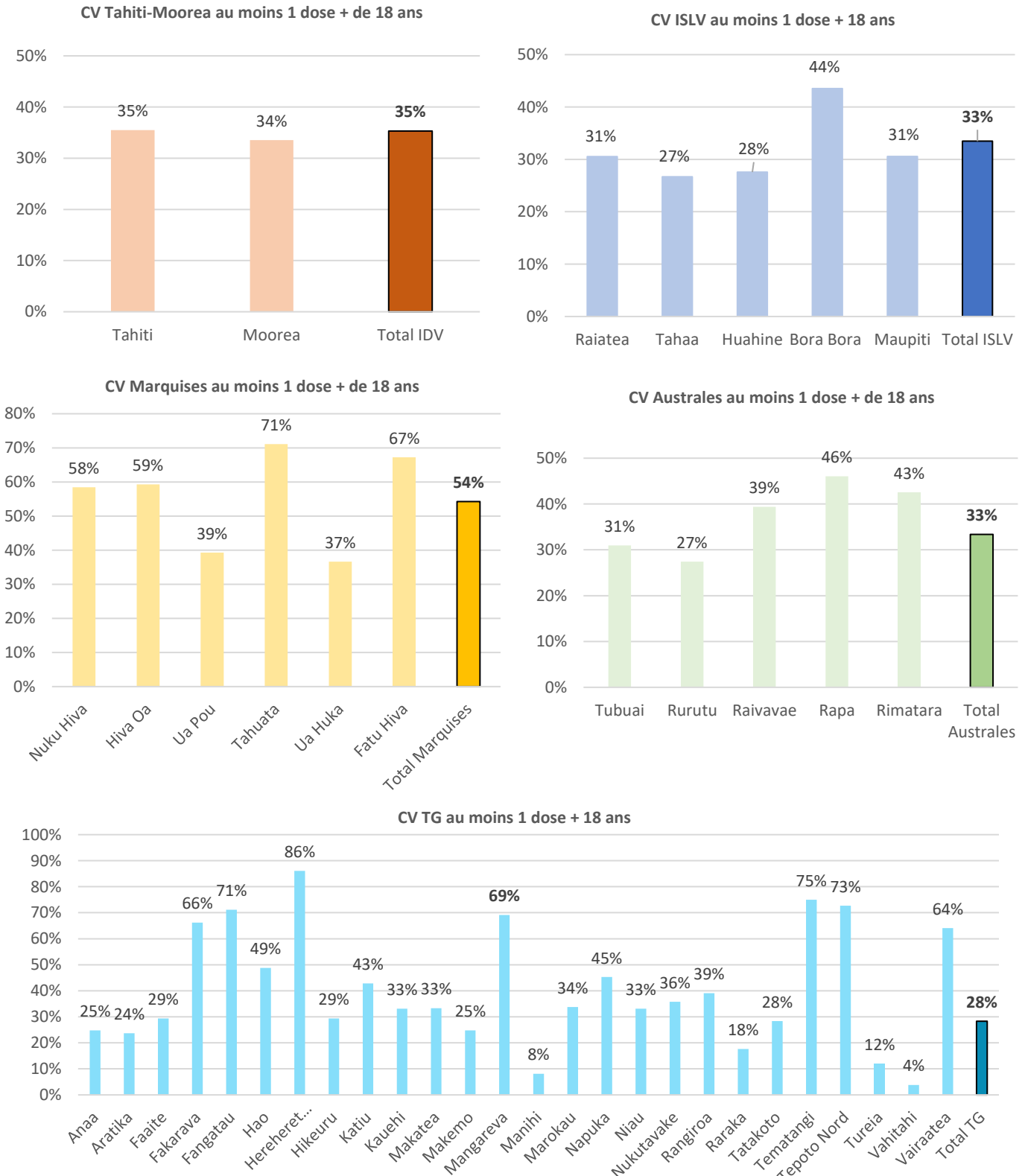
Le taux de couverture chez les plus âgés est donc assez satisfaisant, mais le rythme de vaccination tous âges est en diminution depuis plusieurs semaines, en particulier chez les moins de 60 ans. Une reprise forte de la vaccination est nécessaire pour atteindre un taux d'immunité suffisant en population afin de permettre une protection efficace contre une possible nouvelle vague épidémique.



L'analyse par archipel et par île des taux de couverture de la population des plus de 18 ans (au moins 1 dose de Comirnaty® ou Janssen®) montre une progression dans l'ensemble des sites, mais avec des taux encore inégaux : autour de la moyenne aux IDV, ISLV et Australes, au-dessus aux Marquises mais bien inférieure dans certaines îles des Tuamotu (figure 3).

Figure 3. Couverture vaccinale (CV, au moins 1 dose) de la population de plus de 18 ans par île et total Archipel, Polynésie française, S25/2021

(Les données sont en cours de consolidation pour les îles éloignées, compte-tenu des délais de saisie et transmission)

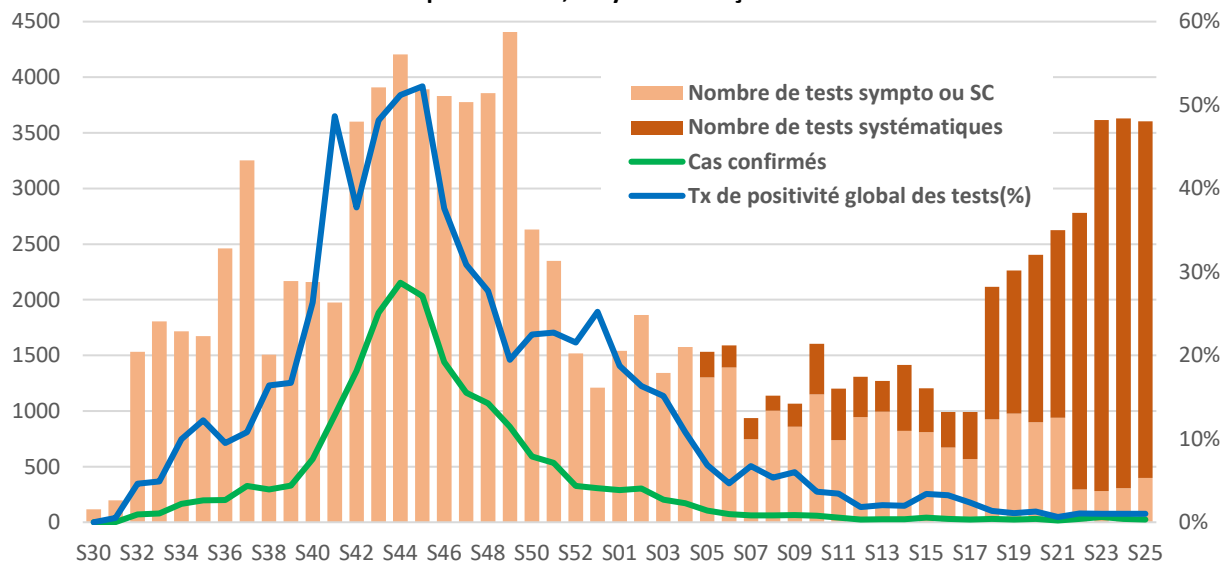




Données des laboratoires et de la veille sanitaire

Le nombre total de cas confirmés en Polynésie française depuis le 1^{er} mars 2020 est de 18 971. Le taux de positivité des tests réalisés pour les personnes symptomatiques ou sujets contact (398) est de 4 % en S25. La majorité des tests (3 206) a été réalisée dans le cadre de dépistages systématiques essentiellement tests à l'arrivée sur le territoire). Pour l'ensemble des tests réalisés (3 604), le taux de positivité global est de 1% (figure 4).

Figure 4. Nombre de cas de COVID-19 confirmés, nombre de tests réalisés, et taux de dépistage, par semaine, Polynésie française

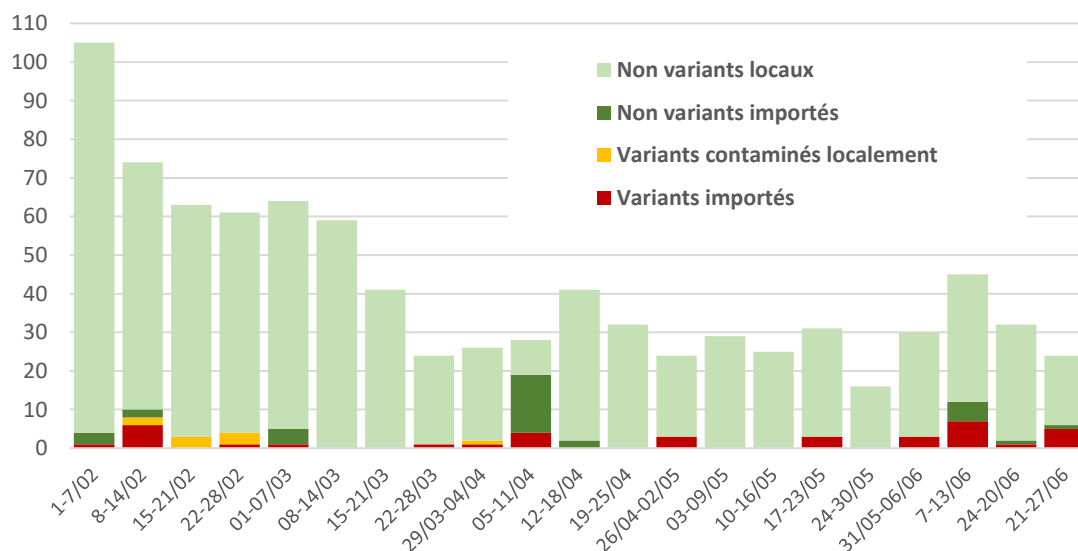


Un total de **23 nouveaux cas a été confirmé** en S25. Il s'agit de cas isolés et de clusters familiaux. Quinze cas ont été diagnostiqué à Tahiti et 2 cas à Moorea, et 6 sont des cas importés.

Sur les **3 123 voyageurs internationaux** arrivés en Polynésie (dont 1 462 en provenance des Etats-Unis), **les 6 cas positifs** représentent 0,2% des voyageurs. Par ailleurs, 522 voyageurs (17%) ont été placés en quarantaine à leur arrivée pour absence de schéma vaccinal complet.

Au total depuis l'annonce des motifs impérieux début février, **64 cas importés** ont été identifiés, dont 29 depuis la mise en place du protocole de dépistage renforcé à l'arrivée (mai 2021). Parmi eux, **41 cas de variants** ont été identifiés (figure 5).

Figure 5. Nombre de cas hebdomadaires depuis début février 2021, dont cas importés et variants, Polynésie française





Parmi les 41 souches importées qui ont pu être criblées +/- séquencées par l'ILM, le variant Alpha a été le plus souvent identifié puis plus récemment le variant Delta (Tableau 1).

Tableau 1. Répartition par type des souches importées criblées à l'ILM depuis S5/2021, Polynésie française

Semaines 2021	Non variant	Alpha	Beta/Gamma	Delta	Non déterminé	dont origine hors métropole	Total
5		1					1
6		6					6
7							0
8		1					1
9		1					1
10							0
11							0
12			1				1
13		1					1
14		4					4
15							0
16							0
17		3					3
18							0
19							0
20		2		1		1	3
21	1						1
22			2			2	2
23	3		2	4	1	10	10
24				1		1	1
25				6	0	2	6
Tot	4	19	5	11	2	15	41

Données d'hospitalisation et établissements de soins

Deux patients sont actuellement hospitalisés au CHPF, aucun en réanimation. Il n'y a eu qu'une seule admission durant la semaine 25. Aucun décès supplémentaire n'a été enregistré.

Le nombre de personnes prises en charge spécifiquement après leur hospitalisation est également en diminution. En S25, 28 patients sont sous oxygénothérapie court terme (OCT) à domicile, toutes causes confondues, dont 1 nouvelles installations. Huit patients sont actuellement pris en charge en réadaptation post-Covid à Ora Ora.

Données de la surveillance des services d'Urgences, consultations et appels

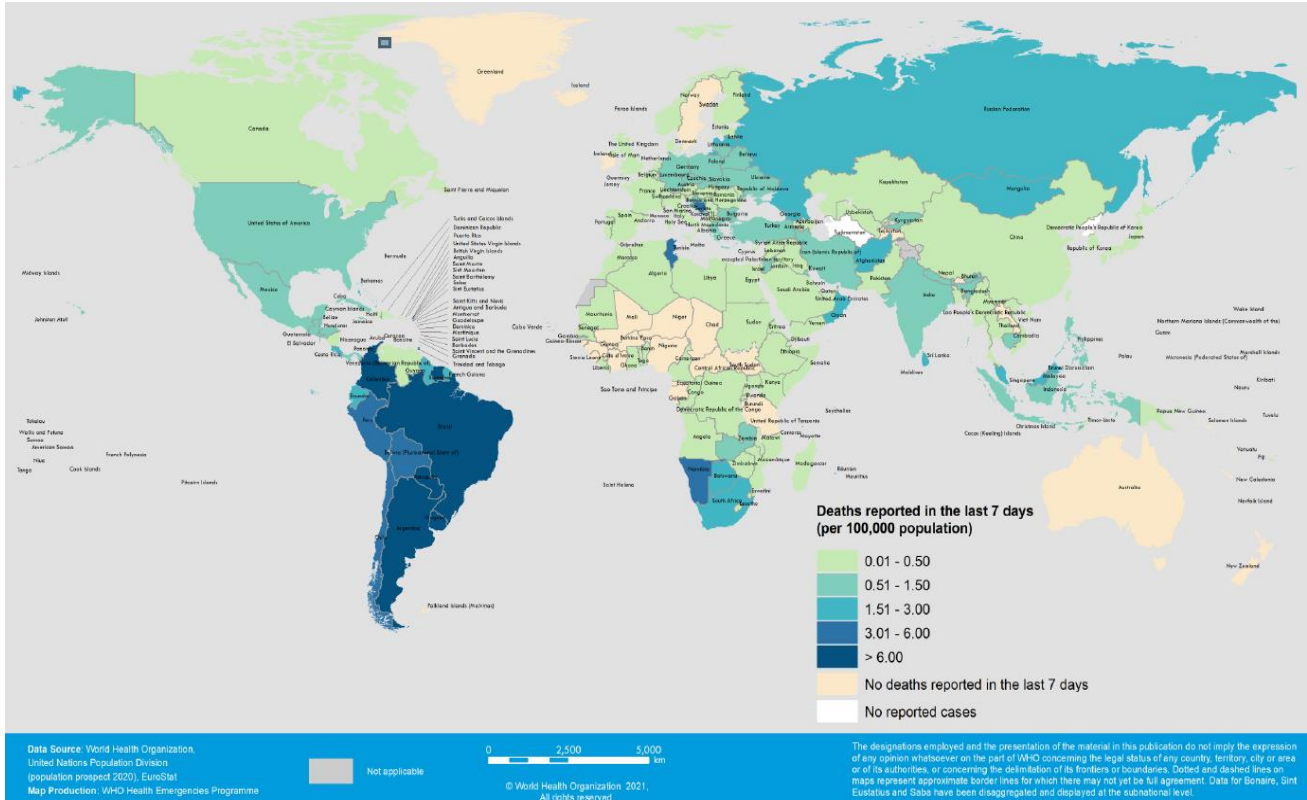
Aux Urgences du CHPF (source SIM et laboratoire du CHPf), 4 patients ont été testés positifs au Sars-CoV-2, soit 3 % des personnes passées en filière Covid en semaine 25 .



Données régionales et internationales

Les taux d'incidences de la maladie continuent à décroître en Amérique du Nord et en Europe de l'Ouest. Ils restent cependant élevés au Royaume-Uni, en Suède, Finlande et Russie. Les taux les plus importants sont toujours enregistrés en Amérique latine. Les taux de décès les plus élevés sont actuellement ceux des pays d'Amérique du Sud et de la Russie (Figure 6).

Figure 6. Décès par Covid, par semaine et pour 100 000 habitants (Source OMS)



Dans le Pacifique, l'épidémie est toujours en cours à Fidji (3 591 cas et 15 décès au total) et en décroissance en Papouasie Nouvelle-Guinée.

Les taux de couverture vaccinale (1 doses, total population), sont les plus importants au Canada, Royaume-Uni et Chili ; ils dépassent les 50% aux USA, et dans la plupart des pays d'Europe de l'Ouest.

Les quatre variants d'intérêt actuellement décrits (VOC) sont maintenant répandus dans la majorité des pays du globe : Alpha (originaire du Royaume -Uni), Beta (Afrique du Sud), Gamma (Brésil) et Delta (Inde).

Tenant compte de ces différents critères, une classification des pays les plus à risque a été adoptée au niveau national [vert, orange, rouge]. Ces caractéristiques sont présentées pour les principaux pays émetteurs dans le tableau 2.



Tableau 2. Comparaison d'indicateurs clés de la situation épidémiologique vis-à-vis de la COVID de quelques pays (dont pays émetteurs pour la Pf) et classification

Pays	Taux d'incidence (par M° hab/jour)	Taux de croissance (% sur 7j)	Couverture vacci (au moins 1 dose, pop totale)	Variants dominants
Seuil	< 150/M/j	< 10 %	> 30%	
Canada	17	-34	68	Delta
Royaume Uni	215	+59	65	Delta
Chili	225	-26	65	Gamma
USA	36	+4	54	Alpha, Delta
Allemagne	7	-36	53	Alpha
Italie	12	-37	55	Alpha
Espagne	76	+5	52	Alpha
France	27	-23	49	Alpha
Brésil	331	-4	33	Gamma
Australie	1	+86	24	Delta, Alpha
Inde	36	-19	19	Delta
Japon	12	+3	21	Alpha
Nouvelle Zélande	0,5	+63	13	Delta, Alpha
Polynésie française	13	-25	26	Historique, Alpha