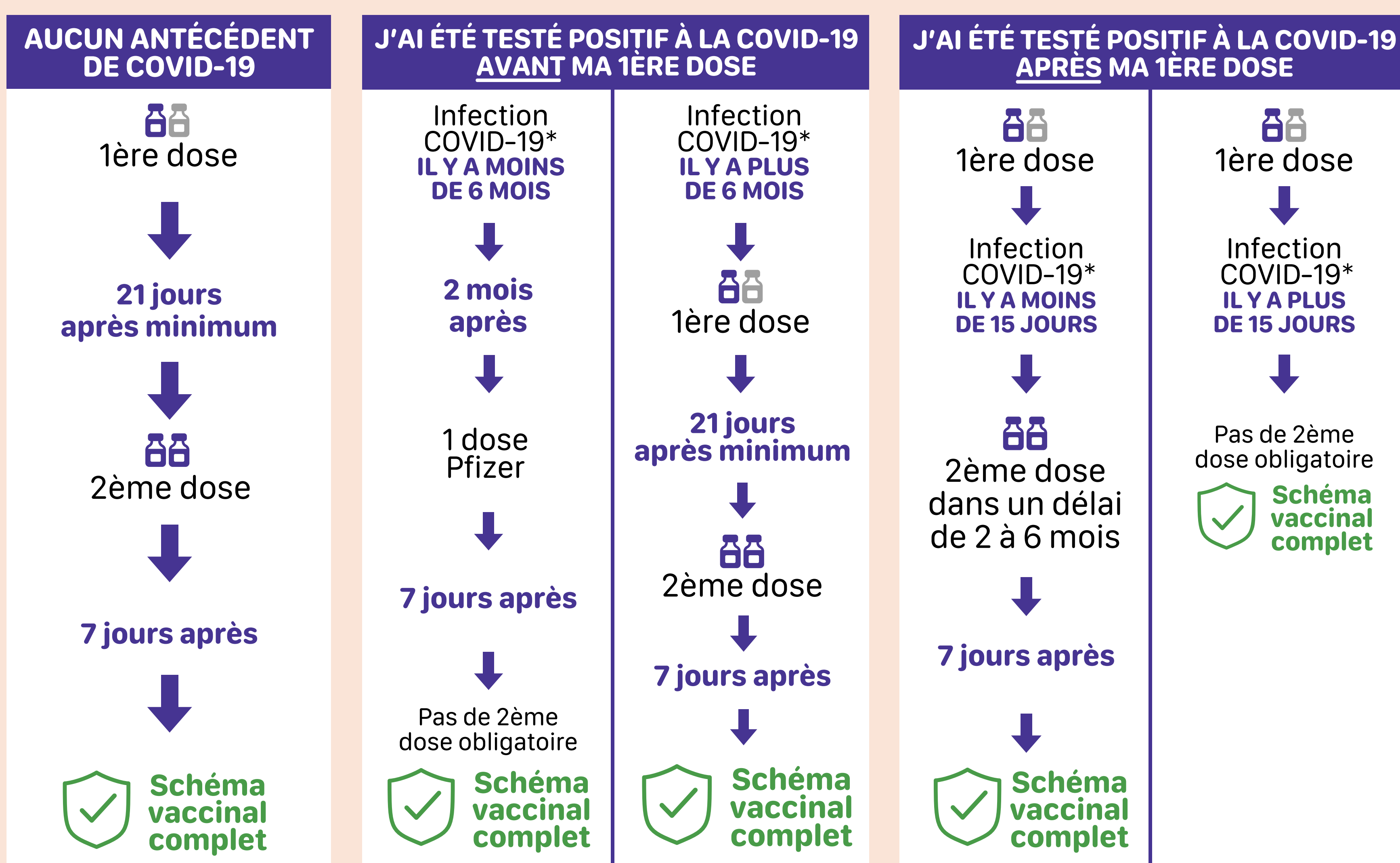


# LE SCHÉMA VACCINAL COMPLET

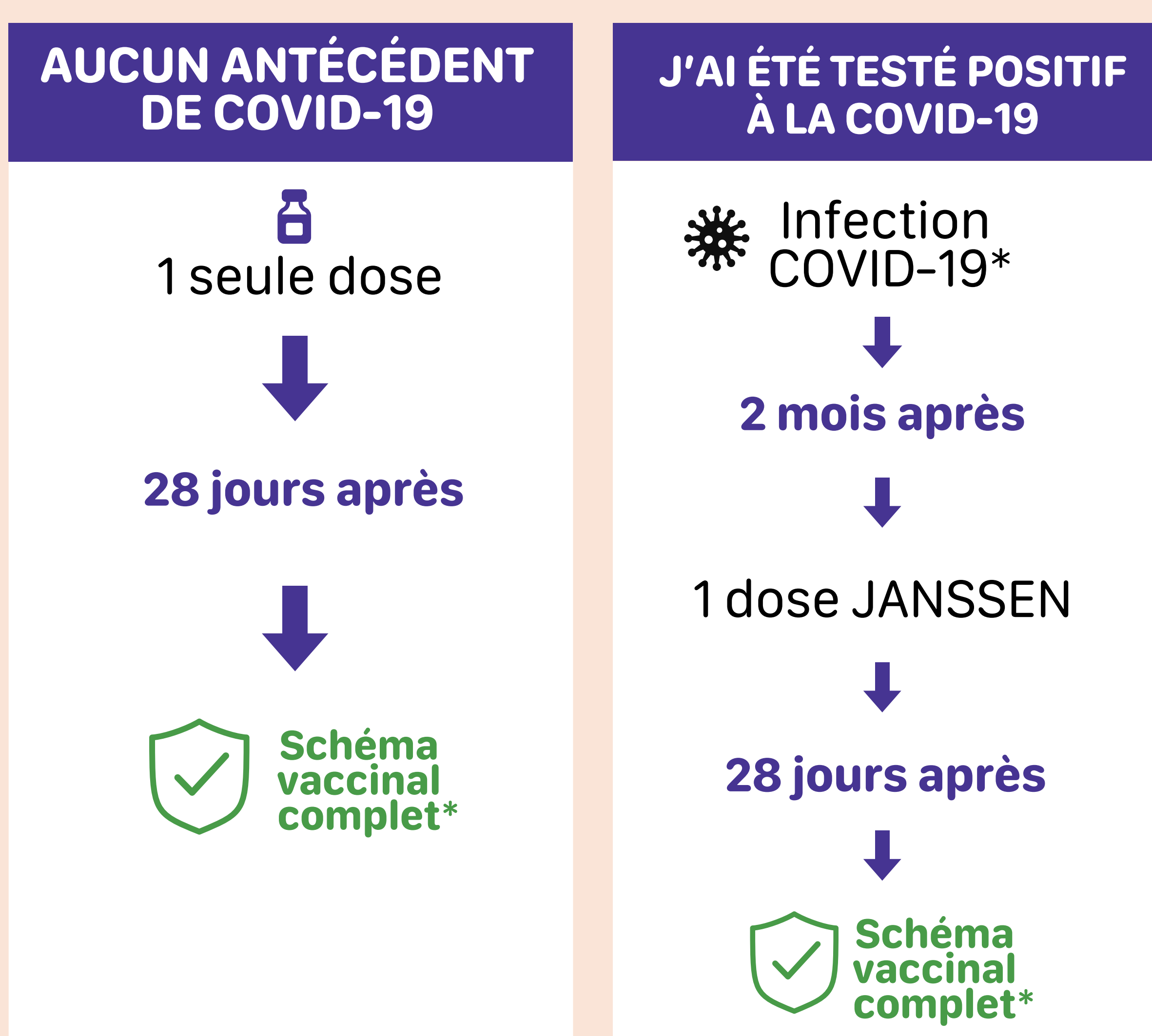
Mise à jour : 12/11/2021

## VACCIN PFIZER



\*pouvant être attestée ou justifiée par un résultat de test

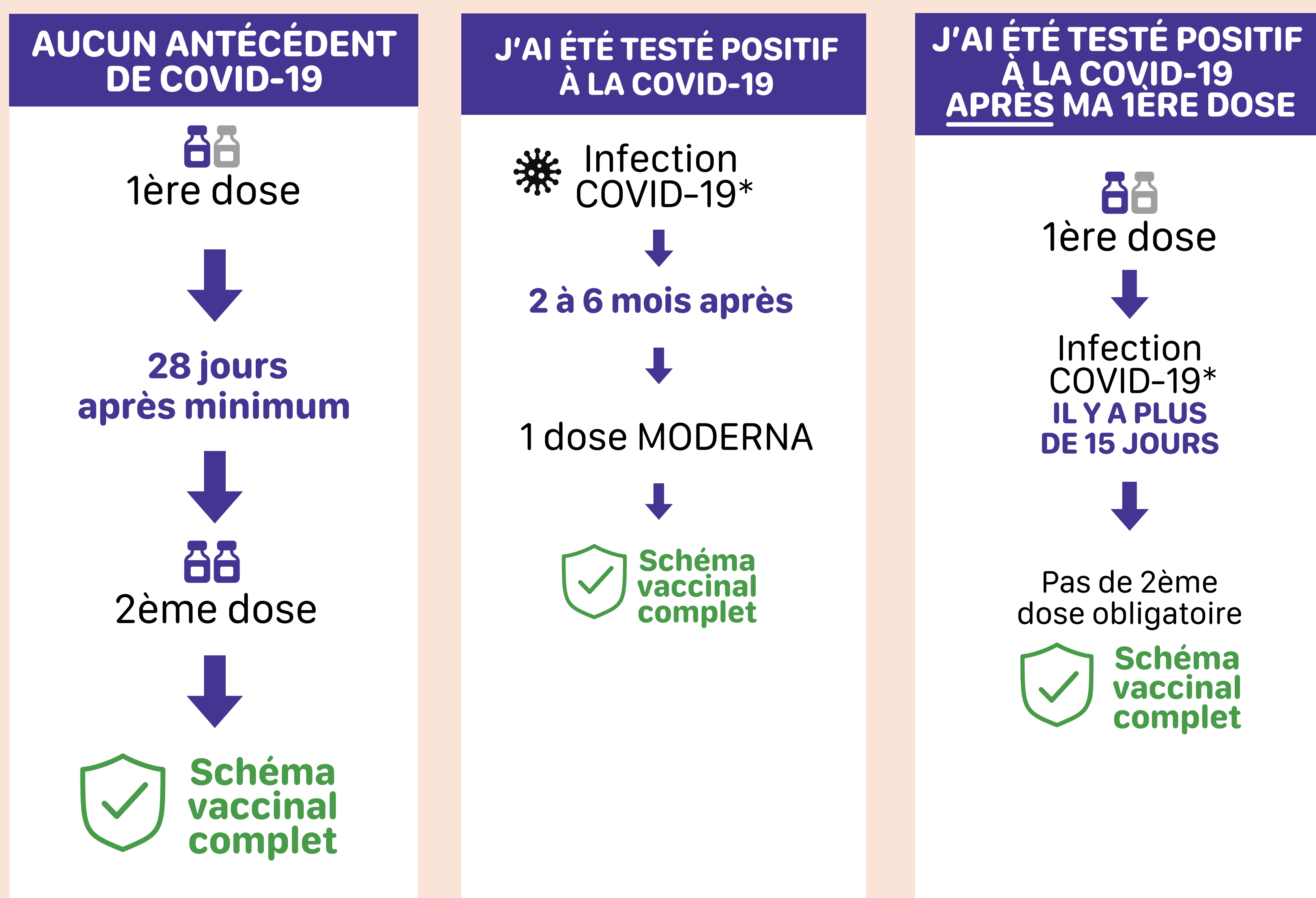
## VACCIN JANSSEN



\*pouvant être attestée ou justifiée par un résultat de test

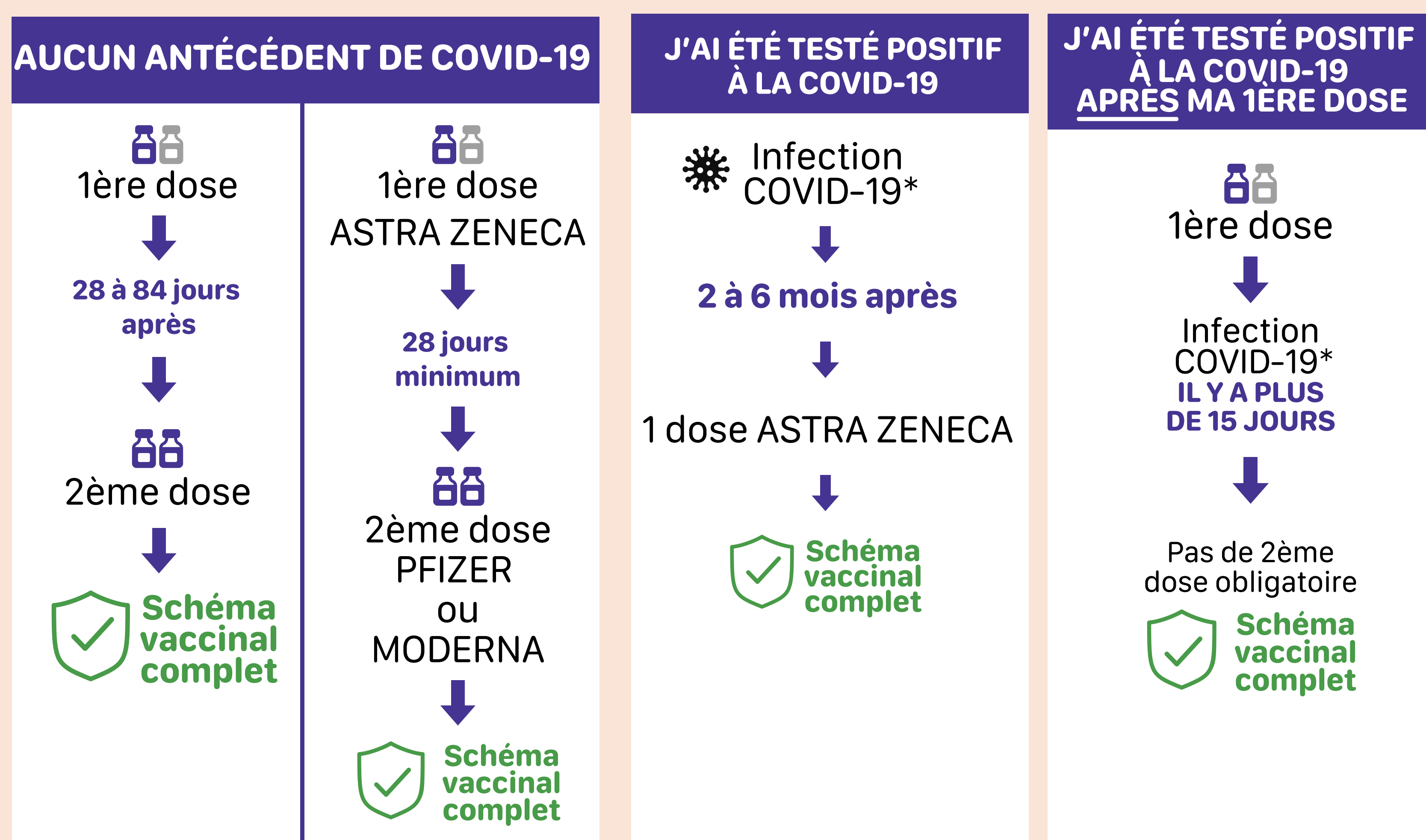
\* À partir du 15 décembre, quel que soit votre âge si vous avez reçu le vaccin Janssen depuis plus de 1 mois et 4 semaines, alors votre pass sanitaire sera désactivé. Pour prolonger sa validité, vous devrez recevoir votre rappel vaccinal (1 dose PFIZER)

## VACCIN MODERNA



\*pouvant être attestée ou justifiée par un résultat de test

## VACCIN ASTRA ZENECA



\*pouvant être attestée ou justifiée par un résultat de test

### ⚠ Attention :

Les schémas vaccinaux peuvent être différents selon les pays.

Si vous voyagez, rendez-vous sur la page :