



BULLETIN ÉPIDÉMIOLOGIQUE HEBDOMADAIRE COVID-19 POLYNÉSIE FRANÇAISE

N°94 – Semaine 21/2022, période du 23/05 au 29/05/2022

Données consolidées au 31/05/2022

Ce bulletin est réalisé par la Cellule Episurveillance de la Plateforme COVID-19 grâce aux données transmises par l'ensemble des partenaires de la surveillance épidémiologique en Polynésie française ainsi que du Réseau Sentinelles de médecins généralistes

Réalisation : Henri-Pierre Mallet, Noémie Maset - covidpf-episurveillance@sante.gov.pf - Tél : 40.48.82.78/29



Points forts

- Taux d'incidence à 20/100k, pas d'hospitalisation en cours ni de décès lié au Covid
- Le variant Omicron représente toujours 100% des criblages réalisés
- La grande majorité des cas confirmés en S21 ont été identifiés chez des non-résidents (37 sur un total de 54 cas)
- Au niveau international, la décroissance globale lente de la pandémie se poursuit
- Une incidence élevée ou une recrudescence sont cependant relevées dans certains pays où des sous-variants d'Omicron diffusent. (BA.2, BA.4, BA.5, BA.2.12)
- La vaccination complète et les rappels « boosters » par vaccin à ARNm confirment leur efficacité pour la prévention des formes sévères d'Omicron, au moins jusqu'à 6 mois

Indicateurs clés des semaines 20 et 21/2022

Semaines	S20/22	S21/22	Tendance
Hospitalisations en cours pour Covid	0	0	→
Dont nombre d'hospitalisations en cours pour Covid en réanimation	0	0	→
Nombre de décès	0	0	→
Nombre de nouveaux cas confirmés dans la semaine (dont non-résidents)	52	54	→
Taux d'incidence global pour 100k habitants (avec non-résidents)	19	20	→
Taux de positivité global (tous tests)	0,9%	1,1%	→
Taux de dépistage (pour 100 000 hab)	1 960	1 705	↘
Taux de positivité des tests systématiques (voyageurs internationaux)	0,7%	1,1%	↗
Part de la population des 12 ans et plus ayant reçu au moins deux doses	81,2%	81,3%	→
Part de la population des 60 ans et plus ayant reçu un rappel (3 ^{ème} dose)	76,7%	77,2%	→



Données des laboratoires et des centres de dépistage

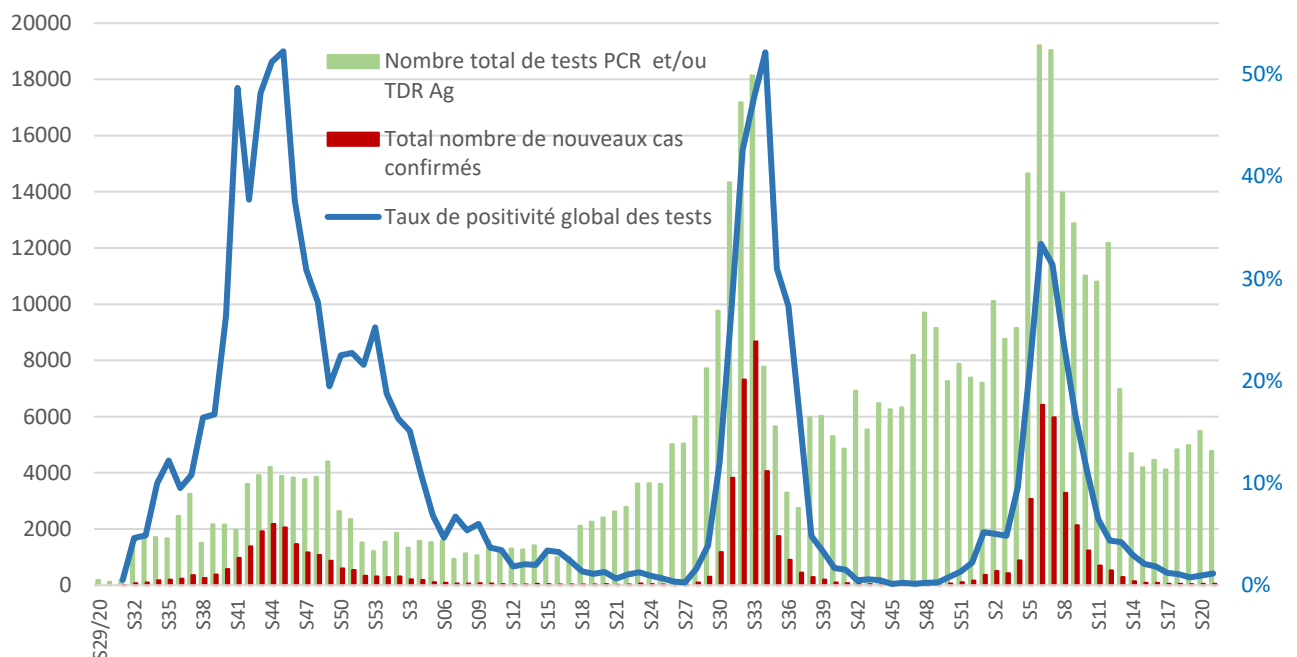
En S21, 54 nouveaux cas ont été dépistés par test Ag, auto-test sous supervision et/ou test PCR.

La majorité des cas (50) provient des Iles du Vent, dont 34 voyageurs non-résidents dépistés positifs lors de leur test systématique d'avant départ. Cette semaine aucun cas n'est rapporté aux Marquises, Australes, ou Tuamotu-Gambier. Les quatre autres cas ont été rapportés à Bora Bora (3) et Raiatea (1 cas) dont 3 sont des voyageurs non-résidents de Polynésie au départ.

Le taux d'incidence hebdomadaire est de 20/100k pour l'ensemble du territoire (figure 1).

Le taux « corrigé » excluant les 37 voyageurs non-résidents positifs (considérés comme cas importés, soit 68,5% de l'ensemble des cas) n'est plus que de 6/100K.

Figure 1. Nombre de tests et cas confirmés, et taux de positivité globale, S29/20 à S21/22



Le taux de positivité global pour l'ensemble des tests augmente légèrement : 1,1% en S21, avec un taux de dépistage qui diminue (1 705 tests/100K en S21 vs 1 960 tests/100k en S20).

Le taux de positivité parmi les personnes asymptomatiques (PASS sanitaire, dépistage avant voyage ou contrôle préopératoire) est de à 1,1% en S21.

Le criblage des souches réalisé par l'ILM a porté sur 7 prélèvements en S20 et S21 (4 en population et 3 voyageurs au départ). Les résultats montrent 100% de variant Omicron, dont 6 prélèvements appartiennent à la sous-lignées BA.2.

Données des établissements de soins

En fin de S21/2022, aucun patient n'était hospitalisé pour Covid ou avec un test positif.

Aucun décès lié au Covid n'a été déclaré en PF en S21. Un total de 14 décès a été enregistré depuis le début de cette vague.



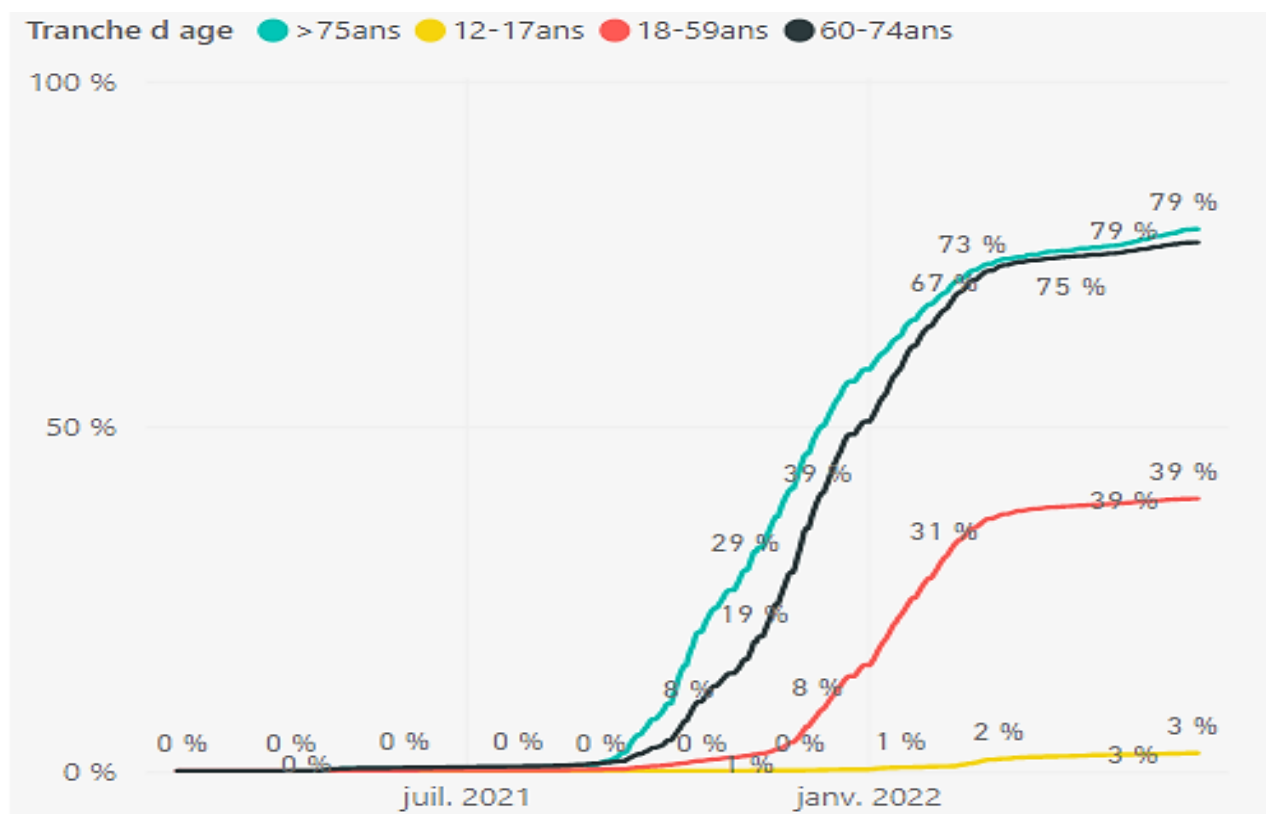
Par ailleurs, 7 personnes sont actuellement prises en charge pour les suites d'un Covid long au SSR Ora-Ora.

Vaccination contre le SARS-Cov-2

En fin de S21/22, un total de 503 vaccinations a été réalisé, dont 288 doses de rappel.

Un schéma vaccinal initial complet a été reçu chez 81,3% de la population de 12 ans et plus et 40,8% de cette même population a reçu une dose de rappel. Cette couverture vaccinale atteint 84,6% chez les plus de 18 ans et 45,9% de doses de rappel. Parmi les 60-74 ans et les 75 ans et plus, 77% et 79% ont reçu un 1^{er} rappel. (Figure 2)

Figure 2. Couverture vaccinale avec la 1^{ère} dose de rappel par tranche d'âge au 29/05/2022



Données internationales et actualités

Le nombre de nouveaux cas à l'échelle mondiale continue de diminuer cette semaine (-11%). Cependant, on constate une augmentation modérée ou une persistance d'incidence supérieure à 100/100k dans certaines régions : Amériques (Chili, Argentine, Uruguay, Venezuela, Etats-Unis) et Pacifique Ouest (Chine, Australie, Nouvelle-Zélande, Japon, Corée, Nouvelle-Calédonie) (figure3).

Le variant Omicron et ses sous-lignées représentent la quasi-totalité des séquences signalées sur GISAID dans les 30 derniers jours. D'après les données de l'OMS, le variant BA.2

et ses sous-lignés BA.4 et BA.5 représentaient respectivement 75%, 3% et 2% des criblages. Parmi les sous-lignés de BA.2, BA.2.12.1 représentait 16% des résultats. Aux Etats-Unis, la proportion de BA.2.12.1 est de 60%.

Figure 3. Incidence des nouveaux cas de Covid dans les 7 derniers jours, pour 100 000 habitants, au 29/05/22

