



BULLETIN ÉPIDÉMIOLOGIQUE HEBDOMADAIRE COVID-19 POLYNÉSIE FRANÇAISE

N°116 – Semaine 43/2022, période du 24/10/09 au 30/10/2022

Données consolidées au 02/11/2022

Ce bulletin est réalisé par la Cellule Episurveillance de la Plateforme COVID-19 grâce aux données transmises par l'ensemble des partenaires de la surveillance épidémiologique en Polynésie française ainsi que du Réseau Sentinelle de médecins généralistes

Réalisation : Henri-Pierre MALLET, Noémie LABOURDETTE, - covidpf-episurveillance@sante.gouv.pf - Tél : 40.48.82.78/29



Points forts S43

- Le nombre de cas confirmés (n=17) reste faible en S43, mais probablement sous-estimé du fait d'un déficit du dispositif de surveillance et d'une probable baisse de recours aux consultations et dépistage (co-circulation de plusieurs autres pathogènes respiratoires)
 - Cependant, le nombre d'hospitalisations a légèrement augmenté, pouvant évoquer l'existence d'une circulation non détectée du virus
 - L'incidence mondiale est globalement en baisse mais on note une proportion croissante de cas liés au sous-lignage BQ.1 (BA.5), à capacité d'échappement immunitaire.
- ⇒ **Le risque de reprise épidémique à la faveur de cas importés reste présent**
- ⇒ **Une campagne de vaccination associant les vaccins contre la Covid (rappels avec vaccin bivalent) et contre la grippe débute cette semaine (vaccinodrome à la Présidence 5/11/22)**

Indicateurs clés des semaines 41 et 42/2022

Indicateurs	S41/22	S42/22	S43/22	Tend ^{ce}
Nombre de nouveaux cas dans la semaine	25	29	17	↘
Taux d'incidence pour 100k personnes/7 jours	9	10	6	↘
Nombre total de tests dans la semaine	134	353	ND	↘
Taux de positivité global	18,7%	8,2%	ND	↘
Taux de dépistage pour 100k personnes/7 jours	48	126	ND	↘
Hospitalisations en cours pour Covid	1	1	2	→
Dont nombre d'hospitalisations en cours pour Covid en réanimation	0	0	1	↘
Nombre de décès dans la semaine	0	0	0	→
Nombre de doses injectées par semaine	277	226	246	↘
Part de la population ≥ 12 ans ayant reçu une dose de rappel (3 ^e dose)	49,4%	49,5%	49,5%	→
Part de la population ≥ 60 ans avec dernière dose dans les 6 mois	20,5%	20,5%	20,2%	↘
Part de la population ≥ 80 ans avec dernière dose dans les 6 mois	25,7%	25,6%	25,1%	↘

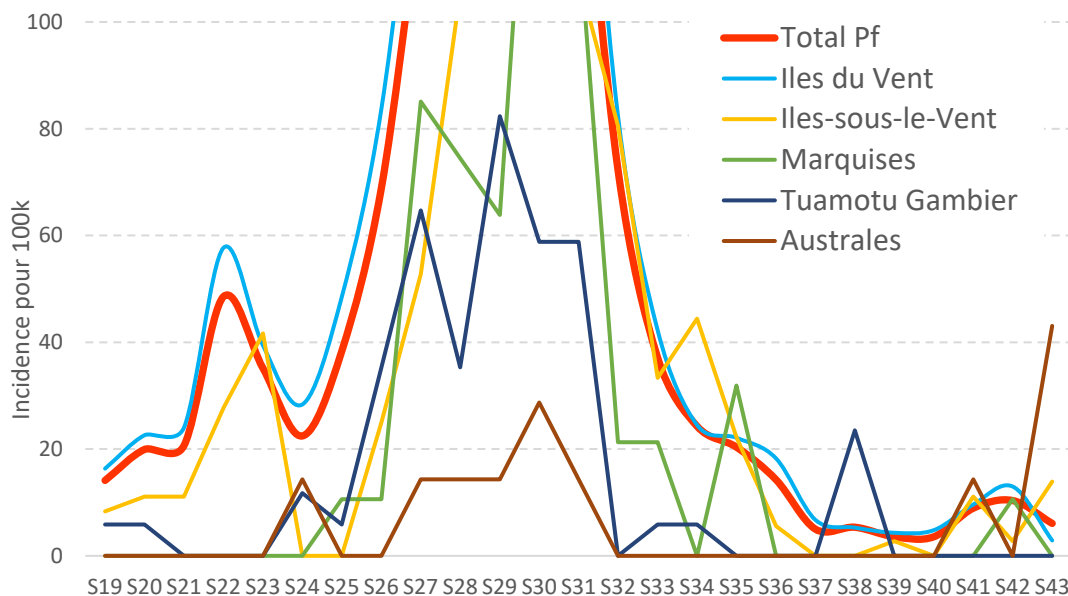


Données de dépistage

Le nombre total de nouveaux cas confirmés en S43 est de 17 cas pour l'ensemble du territoire, dont 6 résidents à Tahiti, 5 à Bora-Bora, 2 à Tubuaï et 1 à Rurutu. Les 3 autres cas sont des voyageurs internationaux.

Le taux d'incidence hebdomadaire reste faible, à 6/100k pour l'ensemble du territoire (figure 1) et à 3/100k pour l'île de Tahiti, mais augmente aux Iles-sous-le Vent (Bora-Bora) et aux Australes (figure 1).

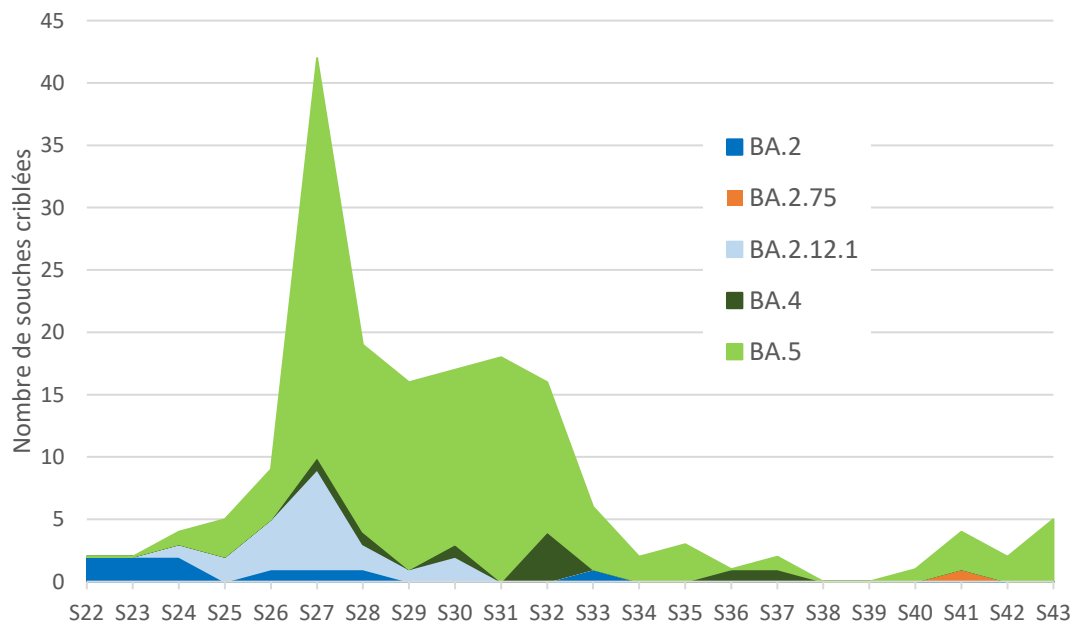
Figure 1. Incidence des nouveaux cas de Covid dans les 7 derniers jours, pour 100k habitants, PF, S19 à 42/2022



Le nombre de prélèvements totaux réalisés cette semaine n'est pas disponible, et les taux de dépistage et taux de positivité ne peuvent donc être calculés.

Parmi les 17 cas positifs de la semaine, 5 souches ont pu être criblées, et présentent toutes des profils Omicron BA.5.

Figure 2. Résultats de criblages réalisés sur les souches disponibles, par semaine, PF, S22 à S42 2022



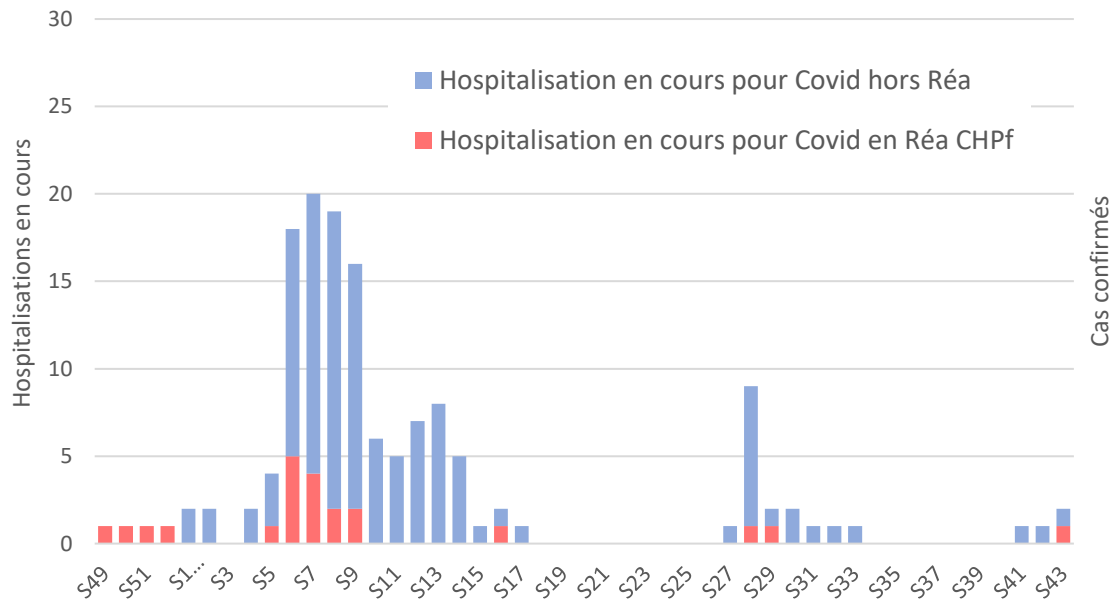


Données des établissements de soins

Au **CHPF**, le nombre de passages tous cas aux Urgences reste stable (754 en S43). Parmi eux, 21 patients ont bénéficié d'un test de dépistage Covid, dont 2 résultats positifs. Deux autres cas prélevés dans les services ont été testés positifs. Globalement, le taux de positivité au laboratoire du CHPF est de 8,7% en S43.

Il y avait en fin de S43 encore 2 patients hospitalisés au CHPF pour Covid, dont 1 en réanimation (homme de plus de 80 ans). Durant la semaine, 3 personnes au total ont été hospitalisées, dont une à Taravao (figure 3).

Figure 3. Hospitalisations en cours pour Covid (en début de semaine)



Vaccination

L'activité de vaccination dans les centres reste très faible (246 injections en S43). La couverture vaccinale globale est stabilisée, avec 82 % des plus de 12 ans qui ont eu un schéma initial complet. Cependant, les taux de rappels chez les plus de 60 ans (3° dose et surtout 4° dose) sont toujours très insuffisants (20,2% des plus de 60 ans seulement ont reçu leur dernier rappel).

Rappels	Vaccinés <6mois
en population > 12ans 49,5 %	en population > 12ans 7,6 %
en population > 18ans 54,6 %	en population > 18ans 8,2 %
en population > 60ans 81,3 %	en population > 60ans 20,2 %
en population > 80ans 76,1 %	en population > 80ans 25,1 %



Situation internationale

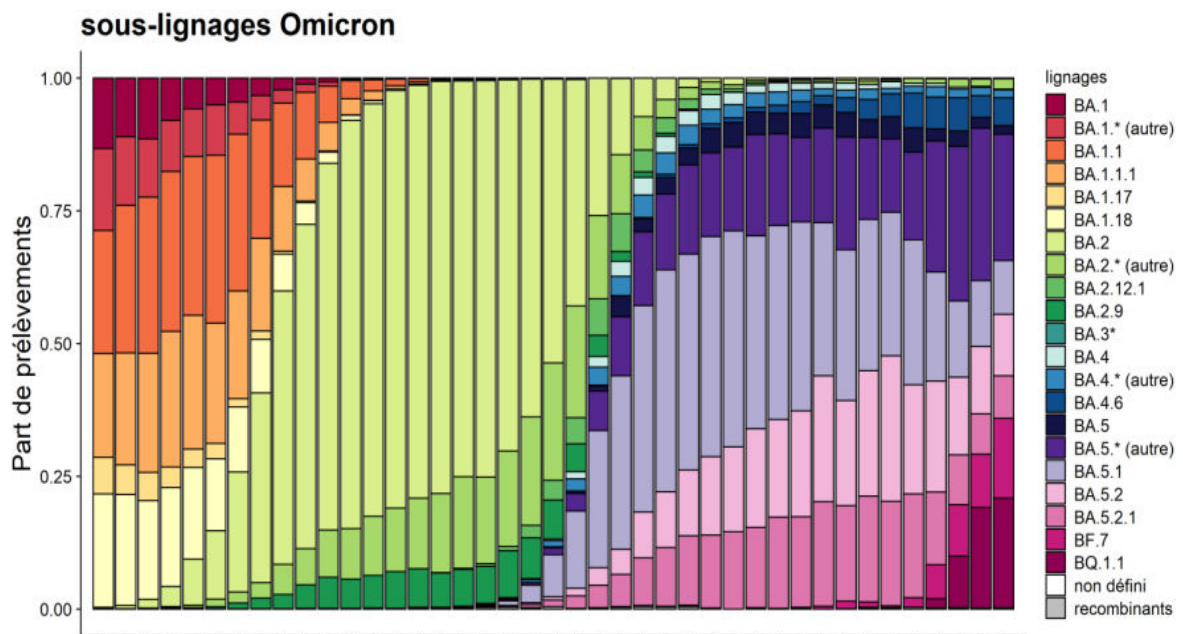
Au niveau mondial, le nombre de nouveaux cas de Covid continue à décroître, de 17% par rapport à la semaine précédente. Cependant, la diminution importante des dépistages rend ce chiffre moins fiable.

Les plus hauts niveaux d'incidence sont actuellement notés en Europe, au Japon, en Nouvelle-Zélande et au Pérou

En France métropolitaine, l'incidence continue à décroître, ainsi que le taux de positivité et le taux d'hospitalisation.

Le variant Omicron est le seul variant circulant actuellement dans le monde. Le sous-variant BA.5 représente la majorité des souches analysées dans le monde et 91% en France. Parmi les BA.5, le sous lignage BQ.1 (et surtout B.Q.1.1) est en augmentation. Il représente 21% des souches BA.5 en France et semble présenter des capacités d'échappement immunitaire (figure 4).

Figure 4. Sous-lignées du variant Omicron au cours des enquêtes Flash, en France métropolitaine (source : EMERGEN, au 24/10/2022)



Le sous-variant XBB, recombinant de deux sous-lignées de BA.2, présente également un échappement immunitaire potentiel. S'il circule encore peu au niveau mondial, il est très présent au Bangladesh, à Singapour et a été détecté en Inde et au Japon.
