

'Ōpuara'a 'āmuitahi 'e te tūora a te fenua

Le projet de territoire concerté et résilient de Terehēamanu



Sommaire



01. D'une vision partagée au projet de territoire
02. Le partenariat Terehēamanu Cerema
03. Adapter les outils pour prendre en compte les spécificités locales
04. La mobilisation citoyenne par un jeu sérieux
05. Les perspectives 2025

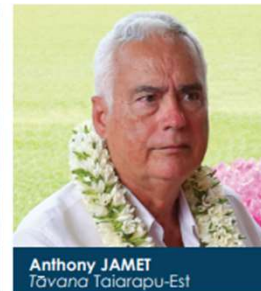


01

D'une vision partagée au projet de territoire



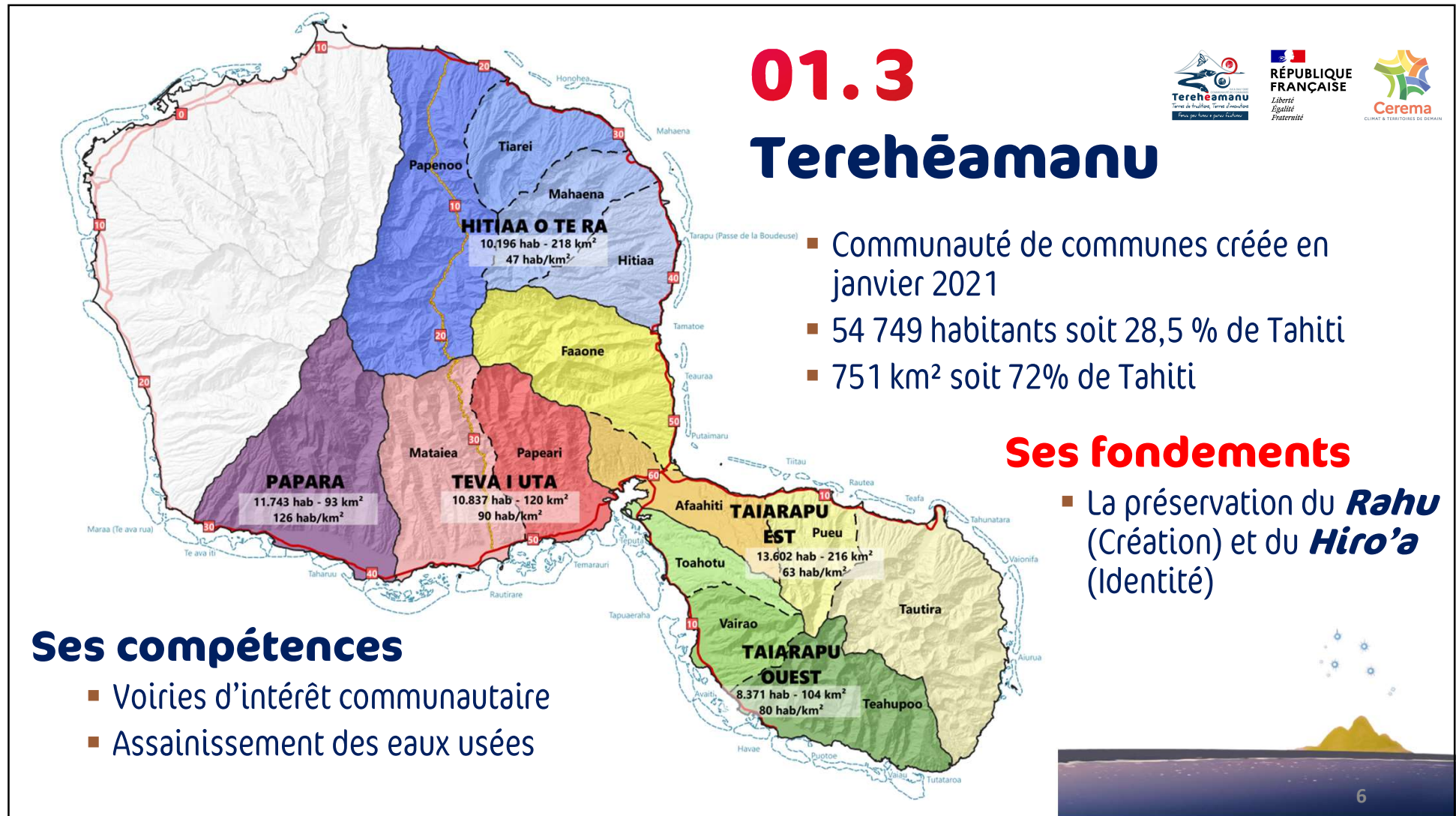
01.2 Une vision partagée des maires



La Communauté de communes Terehēamanu est créée le 1er janvier 2021.

- ⇒ Une **représentation égale des communes** : 5 maires, 5 délégués titulaires et 5 délégués suppléants
- ⇒ Une vision partagée du pôle de développement autour de la **ville de Afa'ahiti : point de convergence**
- ⇒ La reconnaissance que la **diversité des communes membres est un atout**
- ⇒ Une ambition partagée de **devenir des acteurs de la transformation et des transitions économique, environnementale, énergétique, démographique et sociétale.**





01.4 Les caractéristiques de Terehëamanu



- Le diagnostic réalisé en 2022 a posé les principales caractéristiques du territoire
- À savoir un territoire confronté à des enjeux de transitions
 - économique, sociale, environnementale, énergétique,
 - numérique, démographique et sociétale.

Une richesse culturelle et environnementale



Une attractivité résidentielle et économique

Un accès à l'emploi inégal surtout pour les jeunes



Le secteur primaire, Fondement du développement et de l'innovation



01.5 Le projet de territoire concerté et résilient



- Une volonté confirmée de mettre les habitants au cœur de la démarche du projet de territoire à travers la **concertation**
- Une méthode **participative** appliquée depuis le diagnostic du territoire
 - Ateliers avec les acteurs clés du territoire
 - 12 réunions thématiques, 240 participants
- Un soutien nécessaire pour **renforcer la résilience** du projet de territoire
 - Recherche d'un partenaire référent en matière de résilience des territoires et de participation citoyenne

02

Le partenariat

Terehēamanu Cerema



02.1 Le partenariat de coopération



- En 2023 Terehēamanu rencontre le Cerema et signe en août 2024 un partenariat de coopération afin de poursuivre la construction de son projet de territoire concerté et résilient.



02.2 Le Cerema



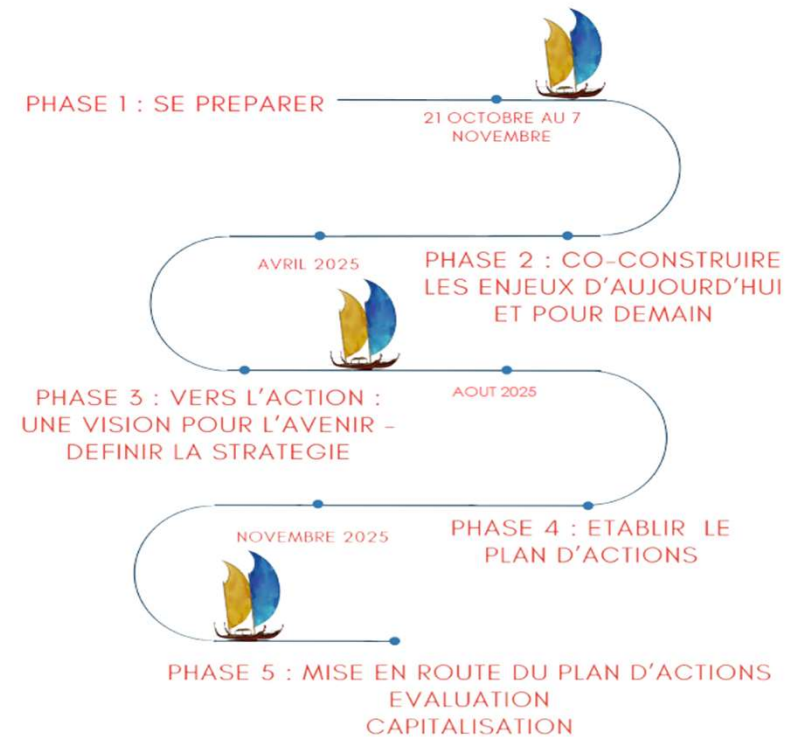
- Il constitue un centre de ressources et d'expertises techniques et scientifiques en appui aux services de l'Etat et aux collectivités locales
- Sa spécificité repose sur un ancrage territorial fort et des expertises techniques telles que :
 - Aménagement, bâtiment, mobilité, infrastructures, environnement, risques, mer et littoral
- En particulier pour les transitions, le Cerema développe des expertises en matière de :
 - Résilience
 - Projet de transition territoriale
 - Gouvernance
 - Participation et co-construction des parties prenantes

• Terehēamanu fait partie des 25 territoires du programme « Territoires adaptés au climat de demain (+4°C) »



02.3 Construire une vision souhaitée du territoire

- Développer un modèle économique alternatif ancré dans les **valeurs** polynésiennes
- Organiser l'aménagement et le développement de Terehēamanu pour améliorer le **cadre de vie** de la population
- Être **résilient**, notamment face au changement climatique, et aux autres crises et dépendance
- Renforcer la démarche de concertation



03

Adapter les outils

Prendre en compte les spécificités locales



03.1 La résilience selon le Cerema



Un territoire résilient peut être défini comme ayant la capacité à :

- Anticiper tout type de perturbations ;
- Agir pour en atténuer les effets ou l'apparition ;
- Rebondir, récupérer ;
- S'adapter ou encore se transformer.

Les choix doivent être collectifs et s'inscrire dans des trajectoires « durables ».



03.3 Les étoiles de la résilience de Terehēamanu

L'étoile du Mana réveille la connexion de l'homme avec sa spiritualité. Elle invite à faire vibrer notre **culture** polynésienne.

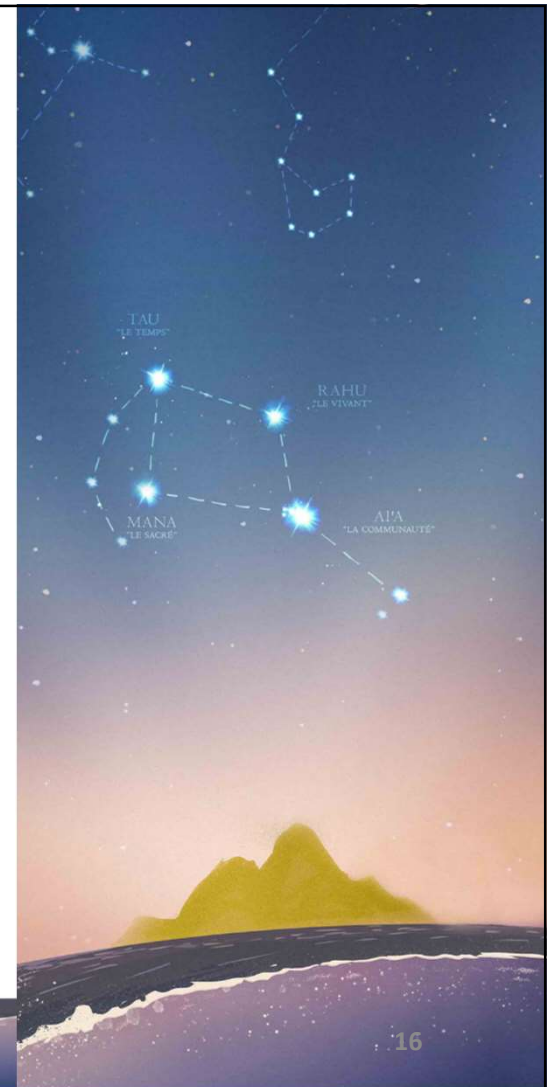
L'étoile du Rahu traduit le rattachement traditionnel à la nature et au **vivant**.

L'étoile du 'Āi'a appelle à renforcer les liens de la **communauté** en se réappropriant les valeurs de partage et de solidarité.

L'étoile du Tau invite à être acteur de sa vie en valorisant les savoirs faire ancestraux tout en étant ancré dans le présent, en anticipant le futur.



L'île invite à se satisfaire de ce que l'on a et à réduire nos dépendances.



04

Un jeu sérieux pour mobiliser les citoyens



04.1 Le voyage de la résilience



- 3 déclinaisons
- Avril 2025, ateliers grand public
 - Tournée dans les communes
 - Ateliers de 3h
 - Animation par les facilitateurs
- Mai 2025, ateliers jeunes
 - Festival Ta'urua Turama et festival des CJA
 - Ateliers de 1h
 - Animation par les éco-délégués du collège de Taravao
- Juillet à octobre 2025
 - Jeu en ligne
 - Durée d'une partie : 45 minutes à 1h30
 - Vidéos de sensibilisation et règles du jeu



04.1 Le voyage de la résilience



- **Matériel**
 - Un plateau



- 48 cartes actions + 10 cartes vierges



- **But du jeu**
 - ▶ Créer collectivement un scénario résilient
 - ▶ Sélectionner les actions qui correspondent à votre vision idéale du territoire et qui renforcent sa résilience

- **L'expert de la résilience**
 - Référent pour l'évaluation des nouvelles cartes actions
- Animation par des facilitateurs



04.2 Une approche sensible



- Des vidéos d'immersion pour faciliter la compréhension du concept de résilience



Introduction à la résilience

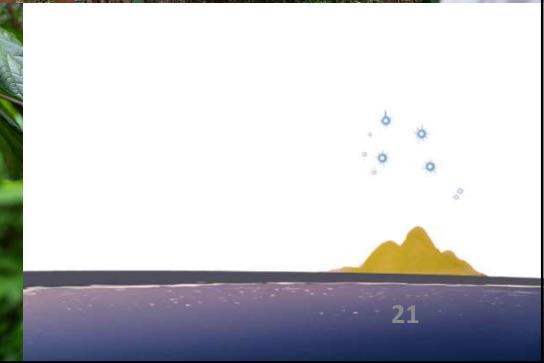


04.2 Une approche sensible



- Des vidéos d'immersion pour faciliter la compréhension du concept de résilience

Des acteurs inspirants



04.3 Le voyage de la résilience de Terehēamanu



678 citoyens habitants élus, acteurs économiques, experts scientifiques, représentants religieux, jeunes et scolaires âgés de 9 à 84 ans

50 groupes

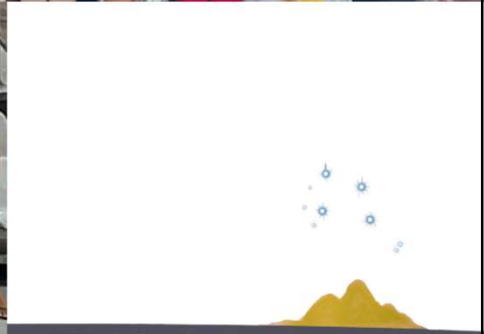
Des ateliers dans chaque commune, au plus près des habitants



04.4 Retour en images



04.4 Retour en images



04.4 Retour en images



04.4 Retour en images



04.5 La résilience des actions choisies



- En travaillant sur les **menaces et leurs impacts potentiels sur le territoire**, les Tāvana avec l'appui des membres du Va'a ihi et des experts ont consolidé les actions prioritaires sur chaque thématique.
- Les menaces étudiées : crash boursier, hausse des températures, black-out, cyclone





04.6 Le jeu en ligne



- Présentation du jeu :
tereheamanu.com/le-jeu-serieux
- Règles du jeu :
tereheamanu.com/les-regles-du-jeu
- Jouer dès maintenant :
jeu.tereheamanu.com

04.7 La synthèse des choix d'actions



Sur les besoins essentiels :



1. Garantir la distribution d'eau potable et préserver la ressource en eau

2. Lutter contre les addictions



3. Allier médecine traditionnelle et conventionnelle



4. Tendre vers l'autonomie énergétique



5. Améliorer la santé physique et mentale des habitants



6. Produire sa nourriture soi-même

12 /14 choisies plus de 9 fois

04.7 La synthèse des choix d'actions



Sur les aménagements :

1. Préserver et valoriser le patrimoine naturel
2. Encourager un rééquilibrage territorial entre Terehëmanu et le Nord de l'île
3. Améliorer les transports en commun
4. Renforcer Afaahiti-Taravao comme pôle de convergence tout en préservant un équilibre de proximité avec et dans les communes
5. Lutter et se mettre en sécurité par rapport aux risques naturels

11 /17 choisies plus de 9 fois

Nouvelle action proposée : Remobiliser du foncier pour le logement et l'agriculture



04.7 La synthèse des choix d'actions



Sur l'emploi et les liens à la communauté :



1. Vivre la culture et la transmettre
2. Développer l'agriculture et l'aquaculture durables
3. Développer des activités industrielles et agroalimentaires
4. Promouvoir des formations adaptées pour l'insertion à l'emploi
5. Prendre soin des personnes vulnérables / veiller à l'inclusion de tous
6. Créer des espaces de rencontres intergénérationnelles
7. Développer un tourisme d'expérience durable
8. Développer la vie associative, culturelle et sportive

14/17 choisies plus de 9 fois

Nouvelle action proposée : Mettre la famille au cœur des préoccupations et des politiques publiques



04.4 Synthèse des scénarii élaborés

1. Un développement territorial ré-équilibré entre Terehēamanu et le nord de l'île

- Pôles urbains**
 - Agglomération de Papeete
 - Pôle de convergence de Afaahiti-Taravao
 - Pôles secondaires
 - Centralités de proximité
- Patrimoine naturel préservé**
 - Montagnes
 - Lagon
- Réseaux structurants**
 - Réseau routier hors Terehēamanu
 - Réseau routier Terehēamanu de qualité et pour tous transports en commun fiables et réguliers, associé à un maillage dans les centralités
 - Route traversière consolidée
 - Valées désenclavées
 - Principe de liaison entre Papeete et Afaahiti-Taravao
 - ⚓ Port et liaisons de transports maritimes
 - Câbles internet fiabilisés

2. Des besoins essentiels garantis pour toute la population

- Une eau potable de qualité**
 - 💧 Ressource en eau protégée
 - 💧 Production et distribution d'une eau potable de qualité
- Une santé et la médecine traditionnelle de proximité pour tous**
 - 🏥 Hôpital
 - 🏥 Santé et médecine traditionnelle de proximité et lutte contre les addictions
- Une énergie produite localement disponible pour tous et tout le temps**
 - ⚡ Production d'une énergie locale à partir de ressources renouvelables :
 - ⚡ Hydroélectricité
 - ⚡ Électricité et chauffage solaire
 - ⚡ Électricité houlomotrice
- Une alimentation locale et de qualité pour tous issue d'un secteur solide et organisé**
 - 🌿 Protection des milieux généralisée
 - 🌿 Terrestres
 - 🌿 Marins
 - 🏘️ Production et distribution locales assurées par tous
 - 🏘️ Fa'apu
 - 🏘️ Pêche et aquaculture
 - ♻️ Transformation et compostage
 - ♻️ Végétal
 - ♻️ Marin

3. Des activités sources d'emplois locaux qui bénéficient à toute la communauté

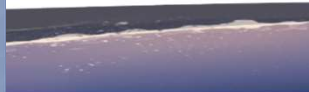
- Un tourisme d'expérience Terre-Mer qui fait rayonner la culture et l'identité Polynésiennes**
 - 🏠 Agritourisme
 - 🚤 Tourisme maritime
 - 🏡 Tourisme culturel
 - 🌿 Tourisme nature
 - 🍷 Gastronomie valorisant les produits locaux
- Formation, transmission et insertion**
 - 📚 Pôle d'excellence Terre-Mer : enseignement, recherche développement, innovation
- Sites de développement**
 - 🏠 visant innovation / incubation (activités émergentes nécessitant un accompagnement) / numérique H24 / formation et insertion à l'emploi : économie circulaire, sociale et solidaire à vocation :
 - 🌿 Agroalimentaire
 - ⚡ Énergie
 - 🏡 Industries-services
 - 🌿 Tourisme d'expérience



Le bien-être de tous ancré dans le Rahu et le Mana

Terehēamanu : un développement basé sur une économie circulaire, sociale et solidaire

0 5 10 km



05

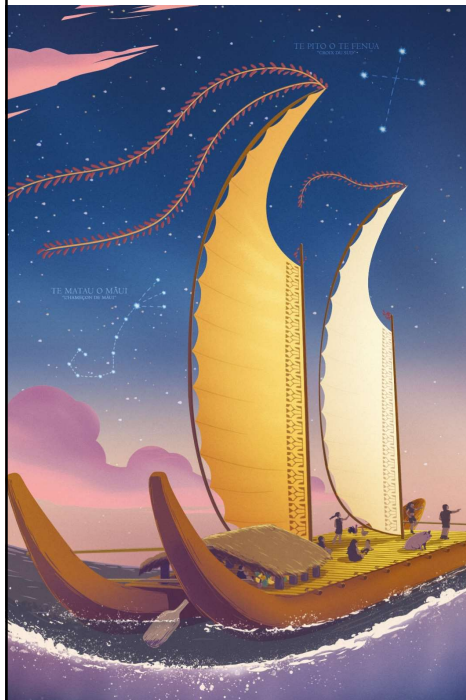
Les perspectives Un projet de territoire partagé



05.1 Vers une mise en œuvre concertée



Dans la continuité de la concertation, une gouvernance partagée Va'a Hiva se dessine pour la mise en œuvre :



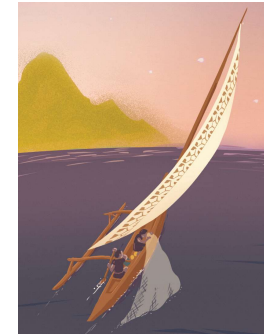
1. Va'a Tira

pagaie dressée à la
proue
élus et institutions
publiques



2. Va'a Aroha

Tiki, connexion avec les
dieux
porteurs de sens
spirituel



3. Va'a Hotu

filet symbole
d'abondance
acteurs de
développement



4. Va'a Ihi

Personne se repérant
avec les constellations
Experts scientifiques
et culturels

05.2 Perspectives



- La stabilisation du projet de territoire
 - Dialogue entre la communauté de communes Terehëmanu, le Pays, l'Etat et les communes membres
- Une validation collective du projet
 - Plan stratégique : vision, axes, priorités
 - Plan opérationnel : gouvernance, financement, compétences
- La valorisation de la démarche et la labellisation des productions



Māuruuru

