

PLAN GENERAL D'AMENAGEMENT

Emprises réservées et périmètres de préemption

9 décembre 2023 (mise à jour)
 Echelle : 1/15 000
 PLAN N° 619-2C

MATRE D'OUVRAGE :
 COMMUNE DE PAEA

URBANISTE - CHEF DE PROJET :
 Eric POISSONON, architecte S.A.S., urbaniste
 Bureau et intégrateur : LE POISSONON

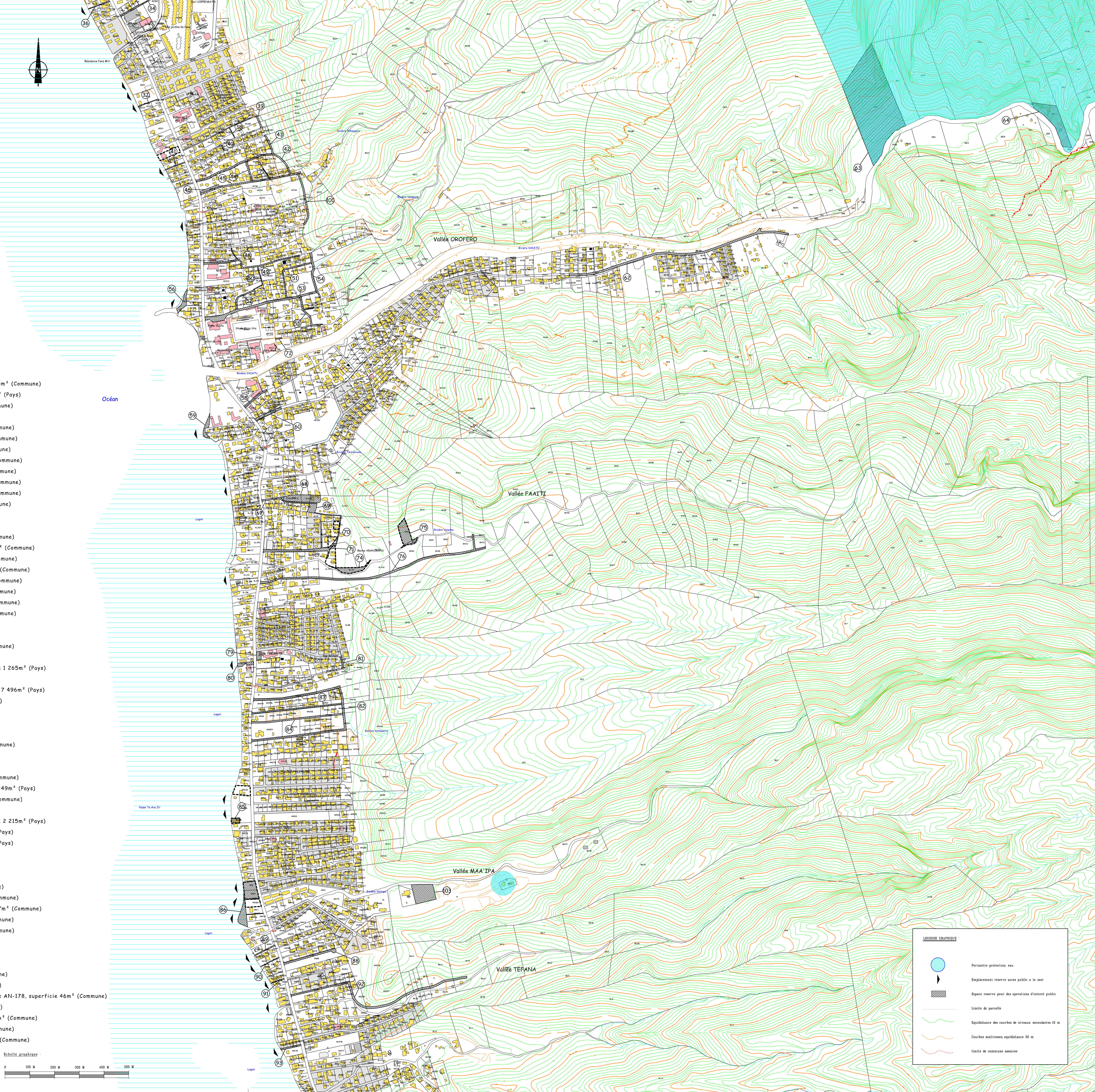
Fonds cartographique :
 S.I.G. PEAIA (carte de projet : M. COLOMBANI)
 Service de cadastre
 Section topographie Service de l'urbanisme

Carte certifiée conforme
 Arrêté n° 1833 du 19 janvier 2020
 Arrêté n° 1023 du 19 janvier 2020

B.P. 03397 - 98 711 Paea - TAHITI - Polynésie française - Téléphone : (689) 40 54 85 10, Télécopieur : (689) 40 53 20 53
 Heures d'ouverture au public : du lundi au vendredi 7h00-19h30 et 12h30-16h00 (vendredi 19h00)
 Adresse courriel : courrier@commune-paea.pf

- LEGENDE :**
- 34 Emprise réservée, rue du cimetière, longueur 283m, largeur variable, superficie 1 565m² (Commune)
 - 35 Emprise réservée, route de la vallée, longueur 1 188m, largeur 8m, superficie 9 705m² (Pays)
 - 36 Emprise réservée, chemin piétons, longueur 92m, largeur 3m, superficie 272m² (Commune)
 - 37 Emprise réservée, jardin public, superficie 141m² (Commune)
 - 38 Emprise réservée, liaison piétonne, longueur 47m, largeur 3m, superficie 137m² (Commune)
 - 39 Emprise réservée, barreau de liaison, longueur 4m, largeur 6m, superficie 317m² (Commune)
 - 40 Emprise réservée, liaison piétonne, longueur 20m, largeur 3m, superficie 61m² (Commune)
 - 41 Emprise réservée, rue Robson E, longueur 84m, largeur actuelle, superficie 288m² (Commune)
 - 42 Emprise réservée, rue Vaiapane, longueur 440m, largeur 6m, superficie 2 679m² (Commune)
 - 43 Emprise réservée, barreau de liaison, longueur 84m, largeur 6m, superficie 519m² (Commune)
 - 44 Emprise réservée, barreau de liaison, longueur 82m, largeur 6m, superficie 514m² (Commune)
 - 45 Emprise réservée, rue Anahoia, longueur 410m, largeur 6m, superficie 2 528m² (Commune)
 - 46 Emprise réservée, espace public, superficie 669m² (Commune)
 - 47 Emprise réservée, liaison piétonne, longueur 54m, largeur 3m, superficie 158m² (Commune)
 - 48 Emprise réservée, rue Purautea, longueur 420m, largeur 7m et 5m, superficie 2 379m² (Commune)
 - 49 Emprise réservée, liaison piétonne, longueur 117m, largeur 3m, superficie 352m² (Commune)
 - 50 Emprise réservée, rue Teruarei, longueur 233m, largeur actuelle, superficie 1 044m² (Commune)
 - 51 Emprise réservée, rue Teuira 1, longueur 119m, largeur actuelle, superficie 690m² (Commune)
 - 52 Emprise réservée, rue du stade, longueur 474m, largeur 8m, superficie 4 777m² (Commune)
 - 53 Emprise réservée, rue du stade 2, longueur 189m, largeur 8m, superficie 1 456m² (Commune)
 - 54 Emprise réservée, rue Taumihau, longueur 167m, largeur 6m, superficie 1 208m² (Commune)
 - 55 Emprise réservée, espace public, superficie 1 234m² (Commune)
 - 56 Emprise réservée, rue Patuoviri 1, longueur 121m, largeur 8m, superficie 920m² (Commune)
 - 57 Emprise réservée, espace public, superficie 1 087m² (Commune)
 - 58 Emprise réservée, rue de la vallée de Orofero, longueur 124m, largeur 12m, superficie 1 265m² (Pays)
 - 59 Emprise réservée, rue de la vallée de Orofero, longueur 474m, largeur 8m, superficie 7 496m² (Pays)
 - 60 Emprise réservée, galeries drainantes, parcelle DA-9, superficie 60 555m² (Commune)
 - 61 Emprise réservée, bassin, parcelle DD-6, superficie 9 059m² (Commune)
 - 62 Emprise réservée, rue Bremond, longueur 230m, largeur 6m, superficie 1 097m² (Commune)
 - 63 Emprise réservée, cimetière, superficie 4 270m² (Commune)
 - 64 Emprise réservée, extension parc de stationnement, superficie 1 136m² (Commune)
 - 65 Emprise réservée, liaison piétonne, longueur 693m, largeur 3m, superficie 229m² (Commune)
 - 66 Emprise réservée, rue du Marae Ararahua, longueur 291m, largeur 9m, superficie 3 249m² (Pays)
 - 67 Emprise réservée, liaison piétonne, longueur 26m, largeur 4.70m, superficie 117m² (Commune)
 - 68 Emprise réservée, maîtrise foncière bord de rivière près du site du Marae, superficie 2 215m² (Pays)
 - 69 Emprise réservée, maîtrise foncière en amont du site du Marae, superficie 3 912m² (Pays)
 - 70 Emprise réservée, rue Brillant Pito, longueur 940m, largeur 8m, superficie 7 659m² (Pays)
 - 71 Emprise réservée, parcelle AL-121, superficie 684m² (Commune)
 - 72 Emprise réservée, accès public à la mer, parcelle AL-445, superficie 748m² (Commune)
 - 73 Emprise réservée, barreau de liaison, longueur 45m, largeur 6m, superficie 285m² (Commune)
 - 74 Emprise réservée, nouvelle rue Fagneaux, longueur 912m, largeur 8m, superficie 7 287m² (Commune)
 - 75 Emprise réservée, rue Picard L, longueur 363m, largeur 6m, superficie 2 216m² (Commune)
 - 76 Emprise réservée, nouvelle rue, longueur 369m, largeur 6m, superficie 2 249m² (Commune)
 - 77 Emprise réservée, extension jardin public, parcelle AM-255, superficie 708m² (Pays)
 - 78 Emprise réservée, jardin public et accès plage, superficie 6 445m² (Pays)
 - 79 Emprise réservée, rue Rooma, longueur 215m, largeur 8m, superficie 1 888m² (Commune)
 - 80 Emprise réservée, accès public à la mer, parcelle AN-66, superficie 390m² (Commune)
 - 81 Emprise réservée, accès public à la mer, parcelle AN-72, superficie 158m² et parcelle AN-178, superficie 46m² (Commune)
 - 82 Emprise réservée, accès public à la mer, parcelle AN-101, superficie 157m² (Commune)
 - 83 Emprise réservée, rue Vaitoetoe, longueur 809m, largeur 6m et 8m, superficie 6 072m² (Commune)
 - 84 Emprise réservée, rue Ahne, longueur 83m, largeur actuelle, superficie 504m² (Commune)
 - 85 Emprise réservée, barreau de liaison, longueur 213m, largeur 6m, superficie 1 303m² (Commune)
 - 86 Emprise réservée, atelier relais, superficie 6 000m² (Pays)

Droits de préemption du Pays
Droits de l'Office Public de l'Habitat sur les zones UB et NA
Droits de préemption de la commune sur l'ensemble du territoire



LEGENDE GRAPHIQUE :

- Périmètre protection eau
- Emplacement réserve accès public à la mer
- Espace réservé pour des opérations d'intérêt public
- Limite de parcelle
- Equidistance des courbes de niveau secondaires 10 m
- Courbes maîtresses, équidistance: 50 m
- limite de commune associée

