



POLYNESIE FRANCAISE

ILE DE TAHITI

COMMUNE DE
PAPEETE

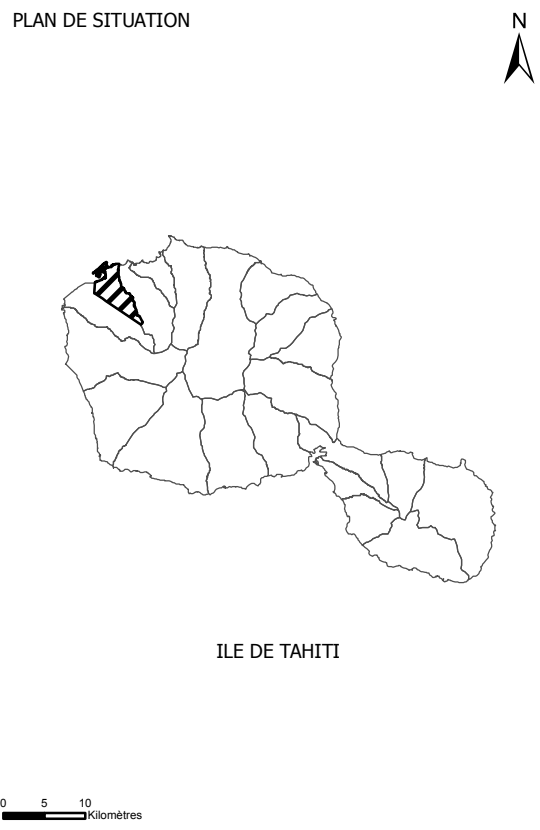
PLAN GENERAL D'AMENAGEMENT

Pièce 4/5
décembre 2012

PLAN N° 135-1b-2r
Echelle : 1/10 000

PLAN DES VOIRIES

PLAN DE SITUATION

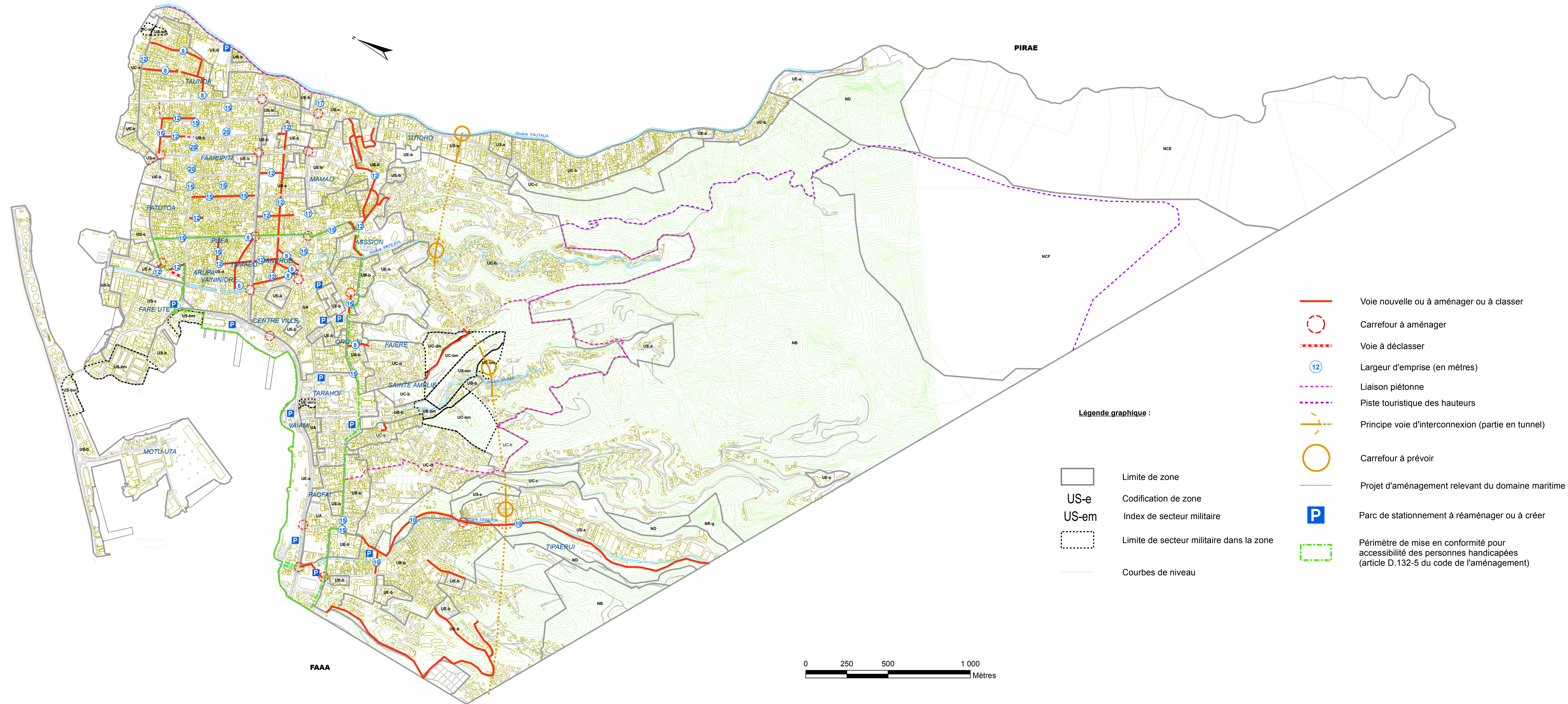


MATRE D'OUVRAGE : COMMUNE DE PAPEETE
Dessin et infographie : Mairie de PAPEETE
Direction des Services Techniques
Fond cartographique : Service du cadastre
Service de l'urbanisme - Section topographie
Direction des Affaires Foncières, Division du cadastre, sept 2009.
Données, provisoires et non contrôlées, mises à disposition gratuitement et à titre indicatif, ne pouvant servir de référence foncière.
Mise en garde : L'implantation des constructions n'est donnée que pour information.

P.G.A. initial
(Arrêté n° 1730/CM du 19 novembre 2003, publié au JORF n° 10 NS du 24 novembre 2003)
Première rectification
(Arrêté n° 1350/CM du 15 septembre 2011, publié au JORF n° 65 NS du 18 novembre 2011)
Seconde rectification
(Arrêté n° 358/CM du 21 mars 2013, publié au JORF n° 13 du 28 mars 2013)

BP 106 - 98713 Papeete tél : (689) 415700 fax : (689) 420411

dgs@villedepapeete.pf - www.ville-papeete.pf



- Voie nouvelle ou à aménager ou à classer
- Carrefour à aménager
- Voie à déclasser
- Largeur d'emprise (en mètres)
- Liaison piétonne
- Piste touristique des hauteurs
- Principe voie d'interconnexion (partie en tunnel)
- Carrefour à prévoir
- Projet d'aménagement relevant du domaine maritime
- Parc de stationnement à réaménager ou à créer
- Périmètre de mise en conformité pour accessibilité des personnes handicapées (article D.132-5 du code de l'aménagement)

Légende graphique :

- Limite de zone
- Codification de zone
- Index de secteur militaire
- Limite de secteur militaire dans la zone
- Courbes de niveau

