



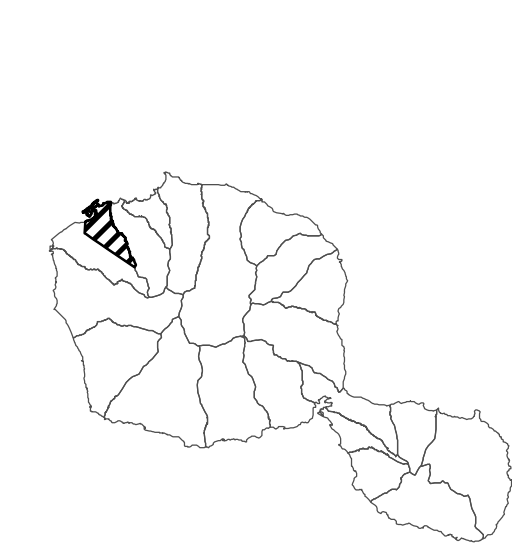
POLYNESIE FRANCAISE
ILE DE TAHITI
 COMMUNE DE
PAPEETE

PLAN GENERAL D'AMENAGEMENT

Pièce 5/5
 décembre 2012
 PLAN N° 135-1c-2r
 Echelle : 1/10000

SECTEURS A RENOVER

PLAN DE SITUATION



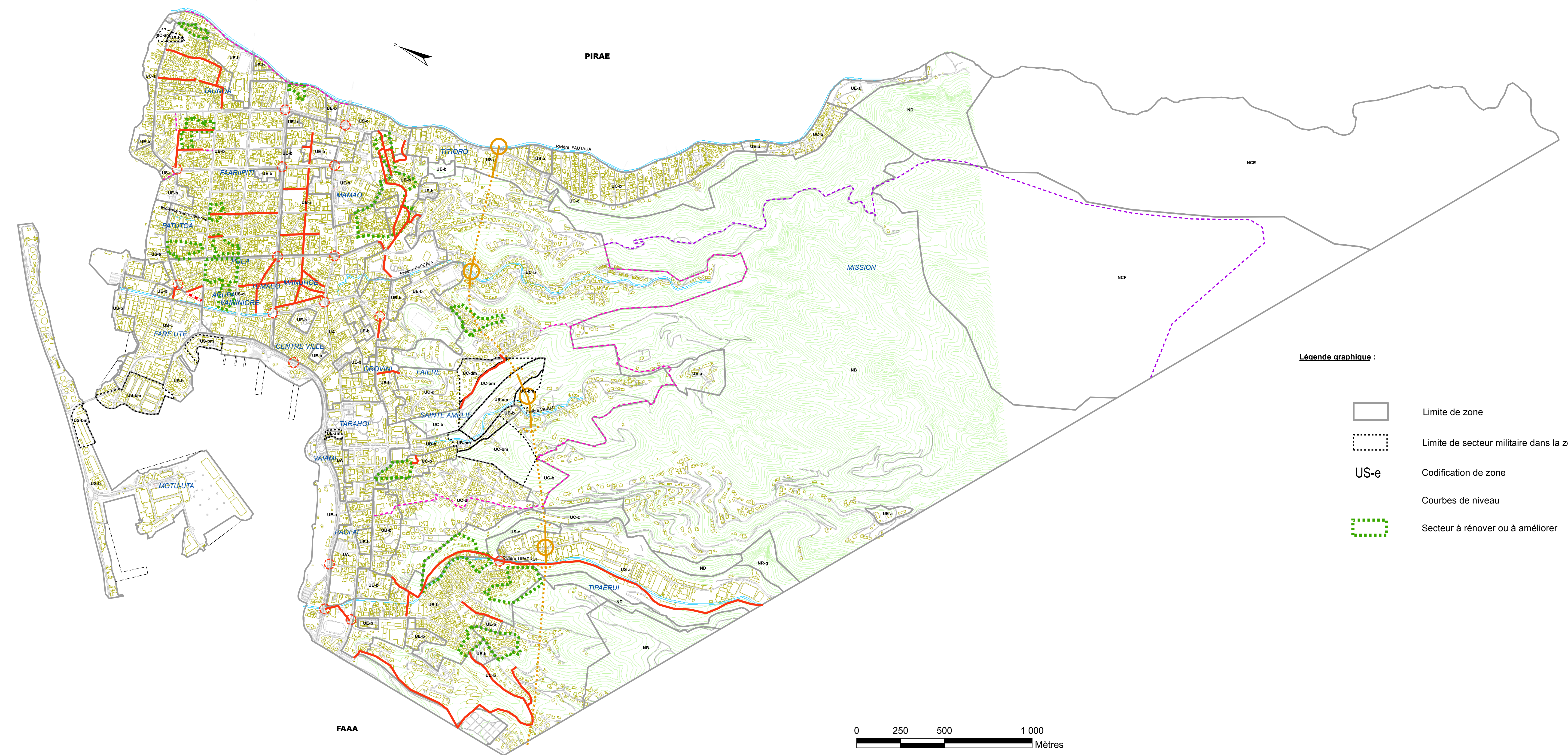
ILE DE TAHITI

MAITRE D'OUVRAGE : COMMUNE DE PAPEETE
 Dessin et infographie : Mairie de PAPEETE
 Direction des Services Techniques
 Fond cartographique : Service du cadastre
 Service de l'urbanisme - Section topographie
 Direction des Affaires Foncières, Division du cadastre, sept 2009.
 Données, provisoires et non contrôlées, mises à disposition gratuitement et à titre indicatif, ne pouvant servir de référence foncière.
 Mise en garde : L'implantation des constructions n'est donnée que pour information.






P.G.A. initial
 (Arrêté n° 1730/CM du 19 novembre 2003, publié au JOFIF n° 10 NS du 24 novembre 2003)
 Première rectification
 (Arrêté n° 1392/CM du 15 septembre 2011, publié au JOFIF n° 65 NS du 18 novembre 2011)
 Seconde rectification
 (Arrêté n° 358/CM du 21 mars 2013, publié au JOFIF n°13 du 28 mars 2013)

BP 106 - 98713 Papeete tél : (689) 415700 fax : (689) 420411

dps@villedepapeete.pf - www.ville-papeete.pf



Légende graphique :

-  Limite de zone
-  Limite de secteur militaire dans la zone
-  Codification de zone
-  Courbes de niveau
-  Secteur à rénover ou à améliorer

