

PLAN GÉNÉRAL D'AMÉNAGEMENT

Emprises réservées
 09 JUIN 2018
 ÉCHELLE : 1/10 000
 PLAN N° 19-2

MAÎTRE D'OUVRAGE
 COMMUNE des GAMBIER

CLASSEUR - CHEF DE PROJET
 ERIC POINSIGNON, architecte D.P.L.C. - urbaniste

DESIGN ET INFographie
 ERIC POINSIGNON

ÉLABORÉ PAR
 S.T.G. PEROU (chef de projet) - M. COLOMBANI
 SERVICE DE RECHERCHE
 SERVICE INFographie-DESIGN de l'urbanisme

PLAN DE SITUATION

Mairie des GAMBIER - RIKITEA - MANGAREVA. Tél : 97 83 07 - Fax : 97 82 28
 0200 010001 / pjt

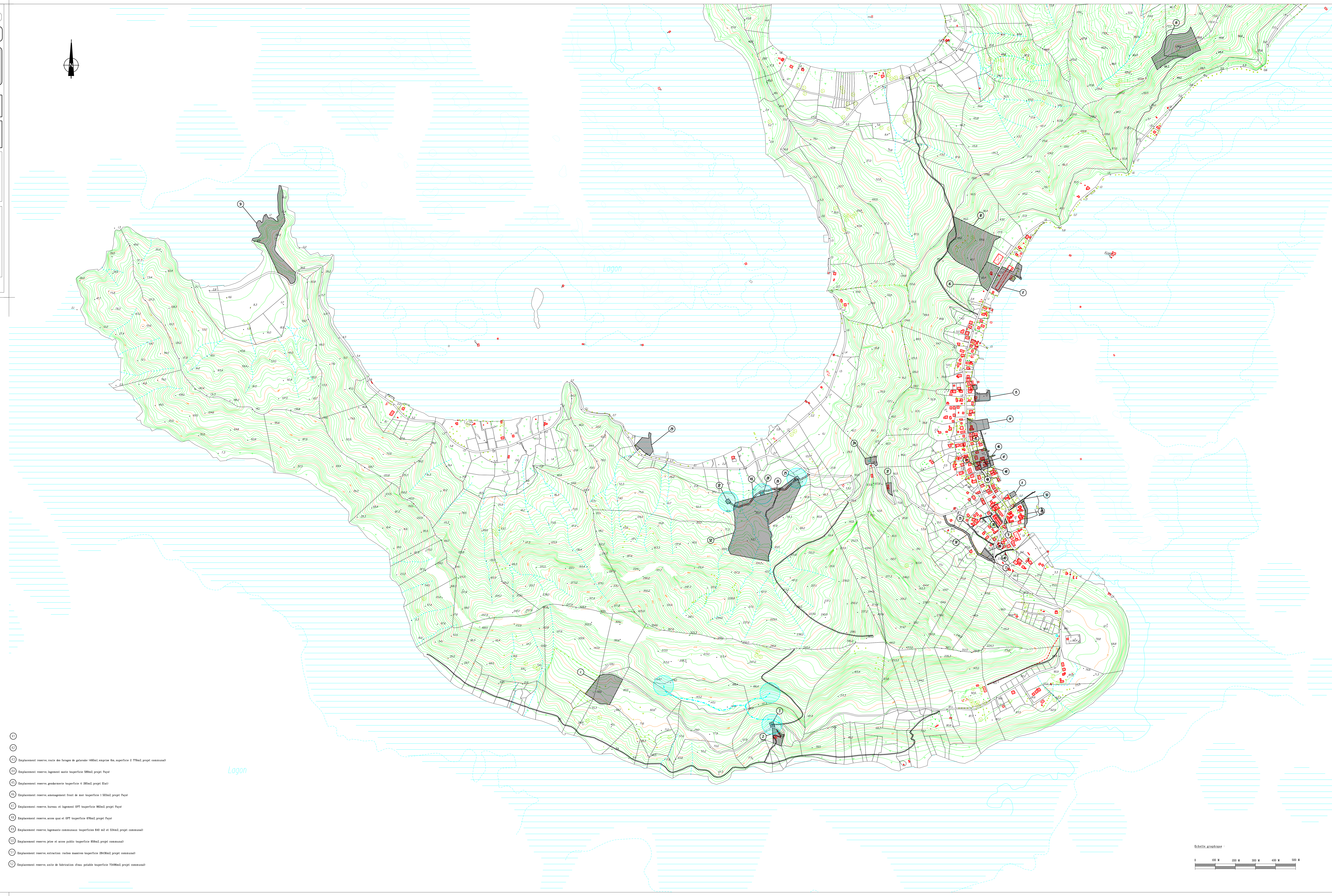
- LEGÈNDE**
- Périmètre de protection Territoriale
 - Circulation des piétons
 - Service de protection de l'eau potable (Mairie État)
 - Piste secondaire
 - Identification de l'usage
 - Emplacement réservé accord public à la mer
 - Numéro d'implantation réservé à la liste des emplacements réservés ci-dessous
 - Espace réservé pour des opérations d'intérêt public

- 1 Emplacement réservé site de traitement des déchets (superficie 17 476m², projet communal)
- 2 Emplacement réservé bassin de stockage (superficie 3 476m², projet communal)
- 3 Emplacement réservé forage de Aititai (superficie 491 m², projet communal)
- 4
- 5
- 6
- 7 Emplacement réservé, cimetières communal (superficie 1 535m² et 856m², projet communal)
- 8
- 9 Emplacement réservé, cimetière catholique (superficie 238m², projet communal)
- 10 Emplacement réservé, aménagement front de mer devant les écoles (superficie 1 476m², projet communal)
- 11 Emplacement réservé, ensemble sportif dédié aux écoles et aux sports (superficie 642m², projet communal)
- 12
- 13
- 14 Emplacement réservé, mairie (superficie 5 886m², projet communal)
- 15 Emplacement réservé, park (superficie 3 547m², projet Pays)
- 16 Emplacement réservé, espace collé (superficie 8 397m², projet communal)
- 17 Emplacement réservé, services techniques, services et espace culturel (superficie 9 436m², projet communal)
- 18 Emplacement réservé, centrale électrique (superficie 42 579m², projet communal)
- 19 Emplacement réservé, carrière (superficie 51 756m², projet communal)
- 20 Emplacement réservé, réservoir eau de Galavake (superficie 1 956m², projet communal)
- 21 Emplacement réservé, forage eau (superficie 244m², projet communal)
- 22 Emplacement réservé, forage eau (superficie 221m², projet communal)
- 23 Emplacement réservé, forage eau (superficie 406m², projet communal)
- 24 Emplacement réservé, forage eau (superficie 377m², projet communal)
- 25 Emplacement réservé, remblai bord de mer (superficie 8 476m², projet communal)
- 26
- 27
- 28
- 29
- 30
- 31
- 32
- 33
- 34
- 35 Emplacement réservé, route 188m², emprise 4m, superficie 744m², projet communal
- 36 Emplacement réservé, route 856m², emprise 4m, superficie 406m², projet communal
- 37 Emplacement réservé, bassin piste de Galavake (superficie 1 320m², projet communal)
- 38 Emplacement réservé, route déviante 0756m², emprise 4m, superficie 2 886m², projet Pays
- 39 Emplacement réservé, route 486m², emprise 4m, superficie 306m², projet communal
- 40 Emplacement réservé, terrain piste 188m², emprise 2m, superficie 886m², projet communal

LEGÈNDE GRAPHIQUE

- Limite de parcelle
- Équidistance des courbes de niveau secondaires 5 m
- Courbes principales, équidistance 15 m

État en plan : l'implantation des constructions doit donner que pour information, la localisation exacte de la parcelle à bâtir.



Échelle graphique
 0 100 M 200 M 300 M 400 M 500 M