

## ÉTAT DES LIEUX

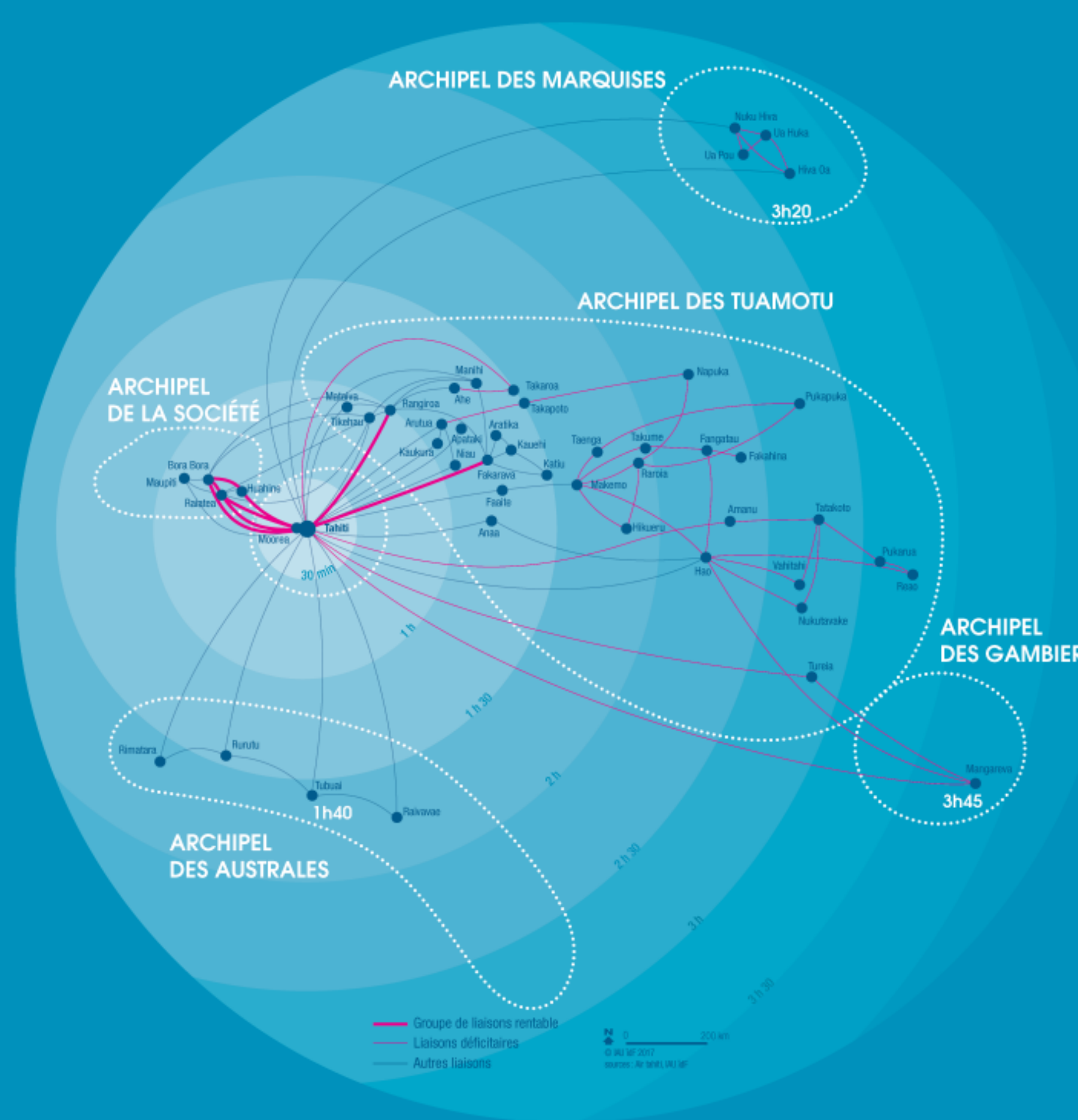
### CHIFFRES CLÉS

- PIB EN 2014 : 538,6 MRD XPF
- PIB / HABITANT EN 2014 : 2 M XPF
- 76 ÎLES HABITÉES  
268 207 habitants en 2012  
+ 0,9 % de croissance par an (2002 - 2012)
- ACCUEIL TOURISTIQUE DU FENUA  
583 693 touristes en 2015  
11 314 lits (hôtels et pensions)
- 3 521 KM<sup>2</sup> : TERRES EMERGÉES  
386,8 KM<sup>2</sup> de surfaces agricoles utilisées  
11 % de taux de culture\*  
\* rapport entre la SAU totale et la surface terrestre
- 77 d'indice de pression humaine\* terrestre  
\* population + moyenne visiteurs / jour
- 15 000 KM<sup>2</sup> : LAGONS  
18 d'indice de pression humaine\* lagonaire  
\* population + moyenne visiteurs / jour

**11,5 %** de la population des Outre-mer (DOM et COM)

## RELATIONS ET ÉCHANGES

### LIAISONS AÉRIENNES INTER-INSULAIRES



### LIAISONS AÉRIENNES INTERNATIONALES

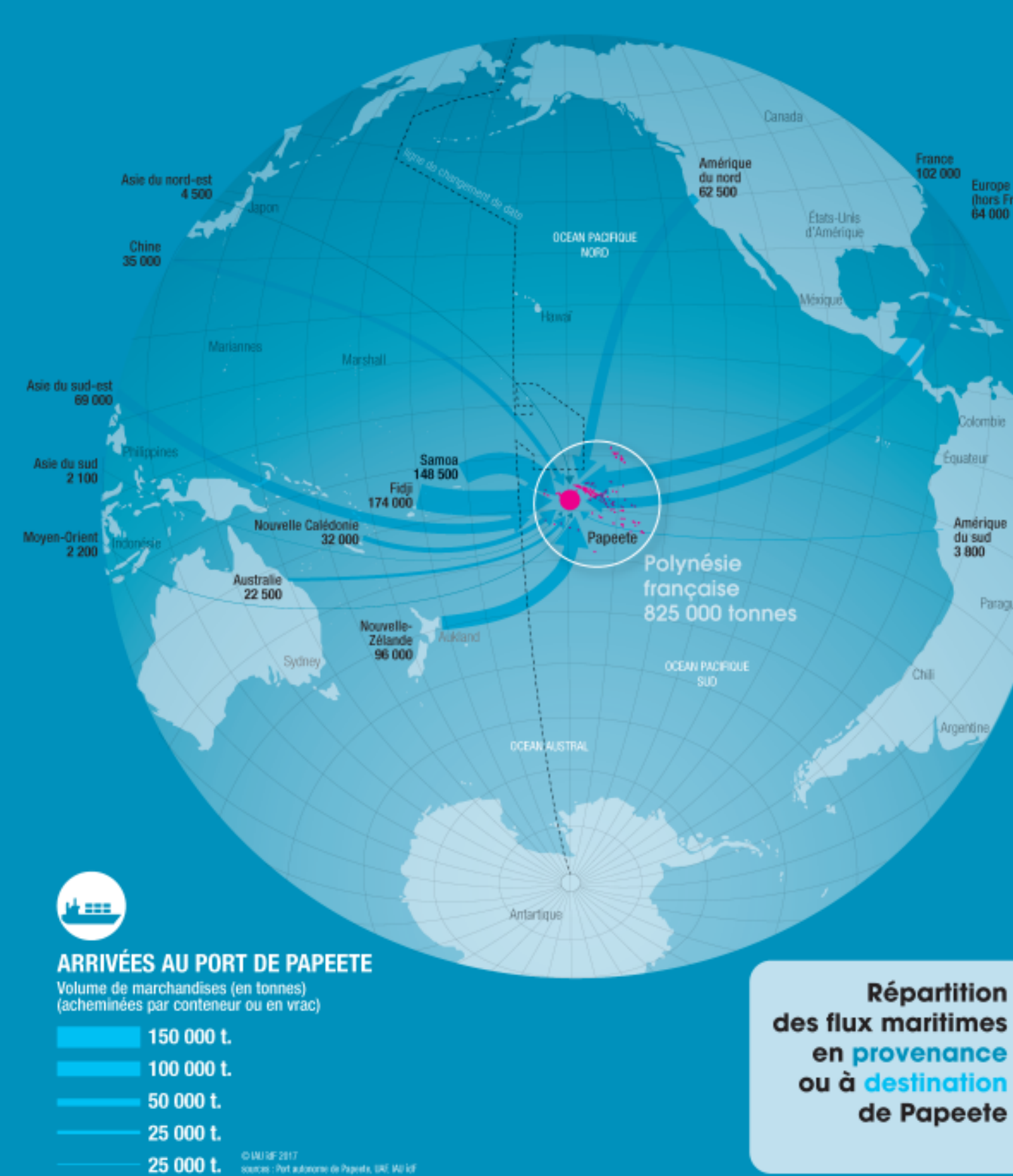


## POPULATION ET PRESSION

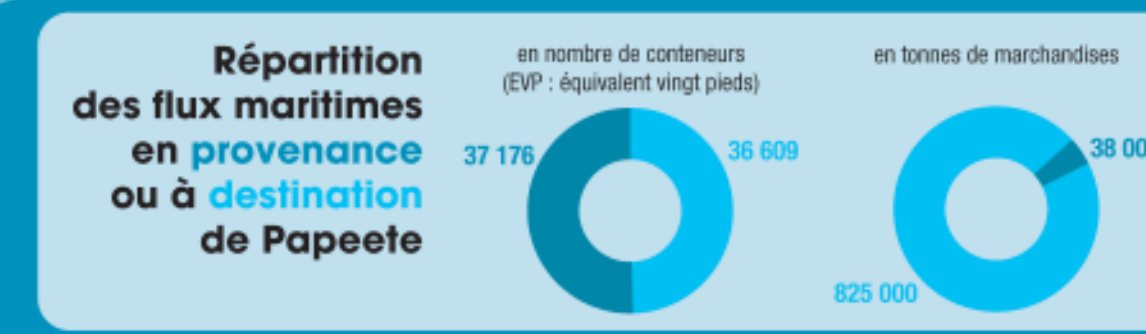
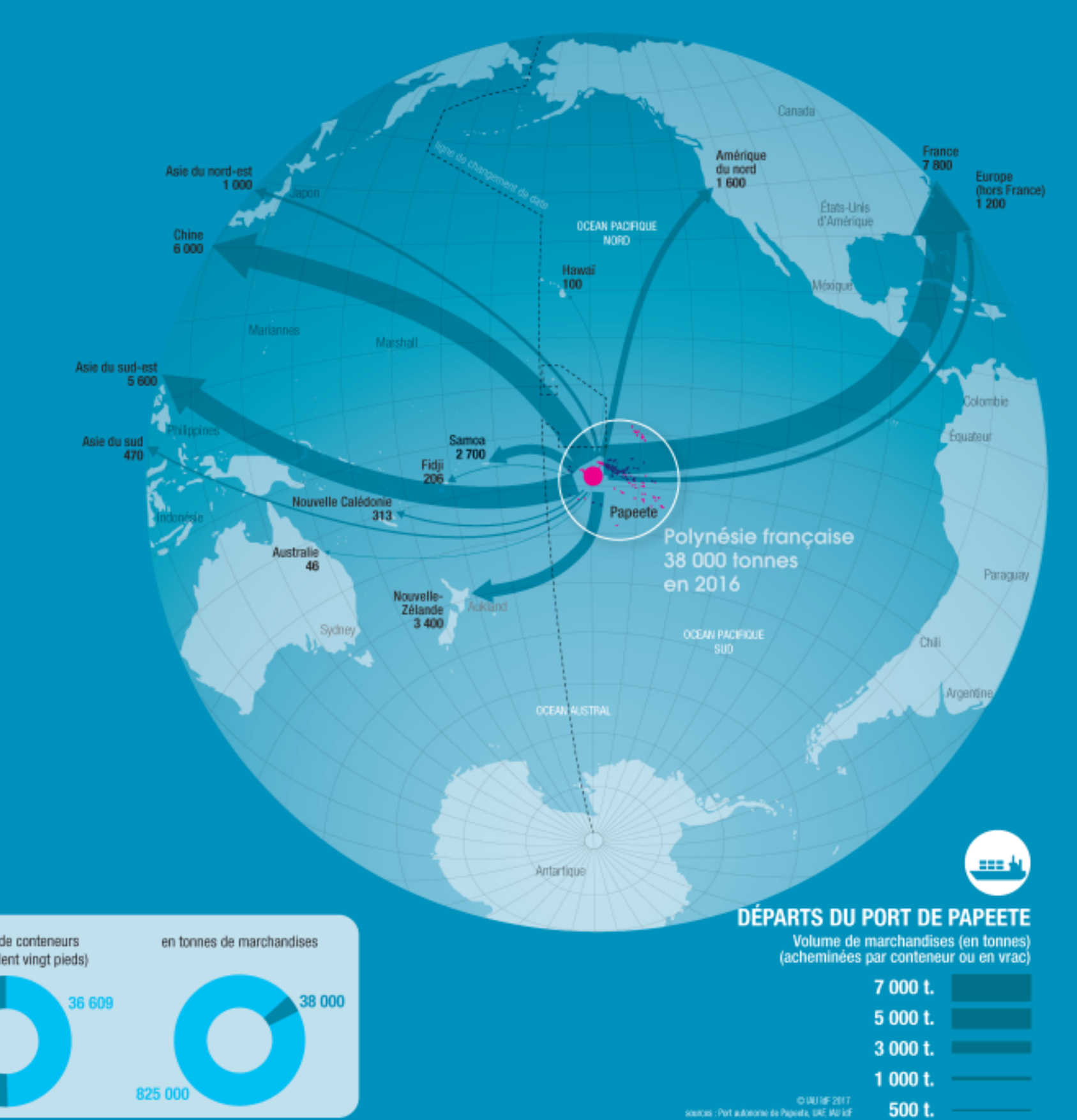
### POPULATION DES ÎLES EN 2012



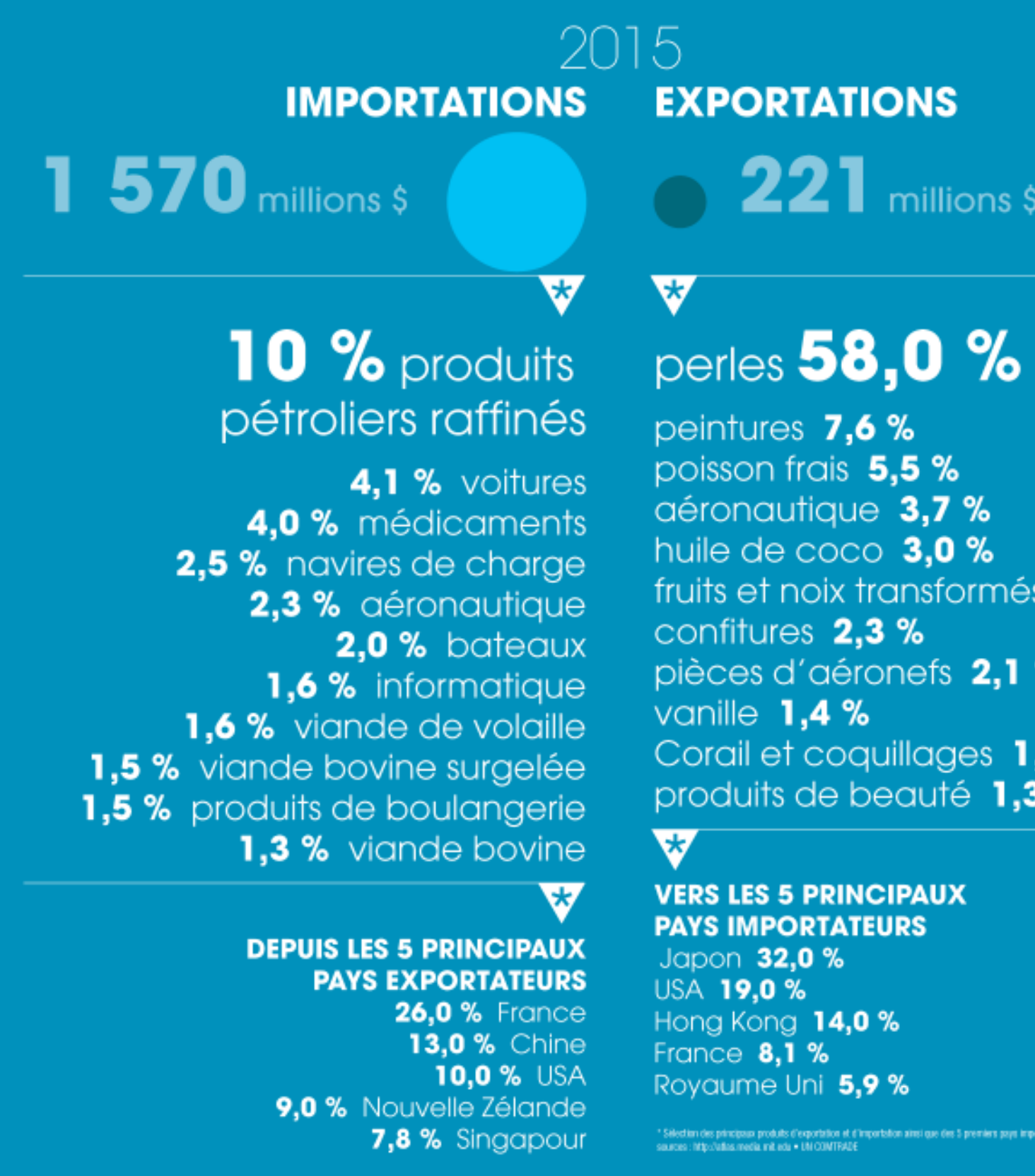
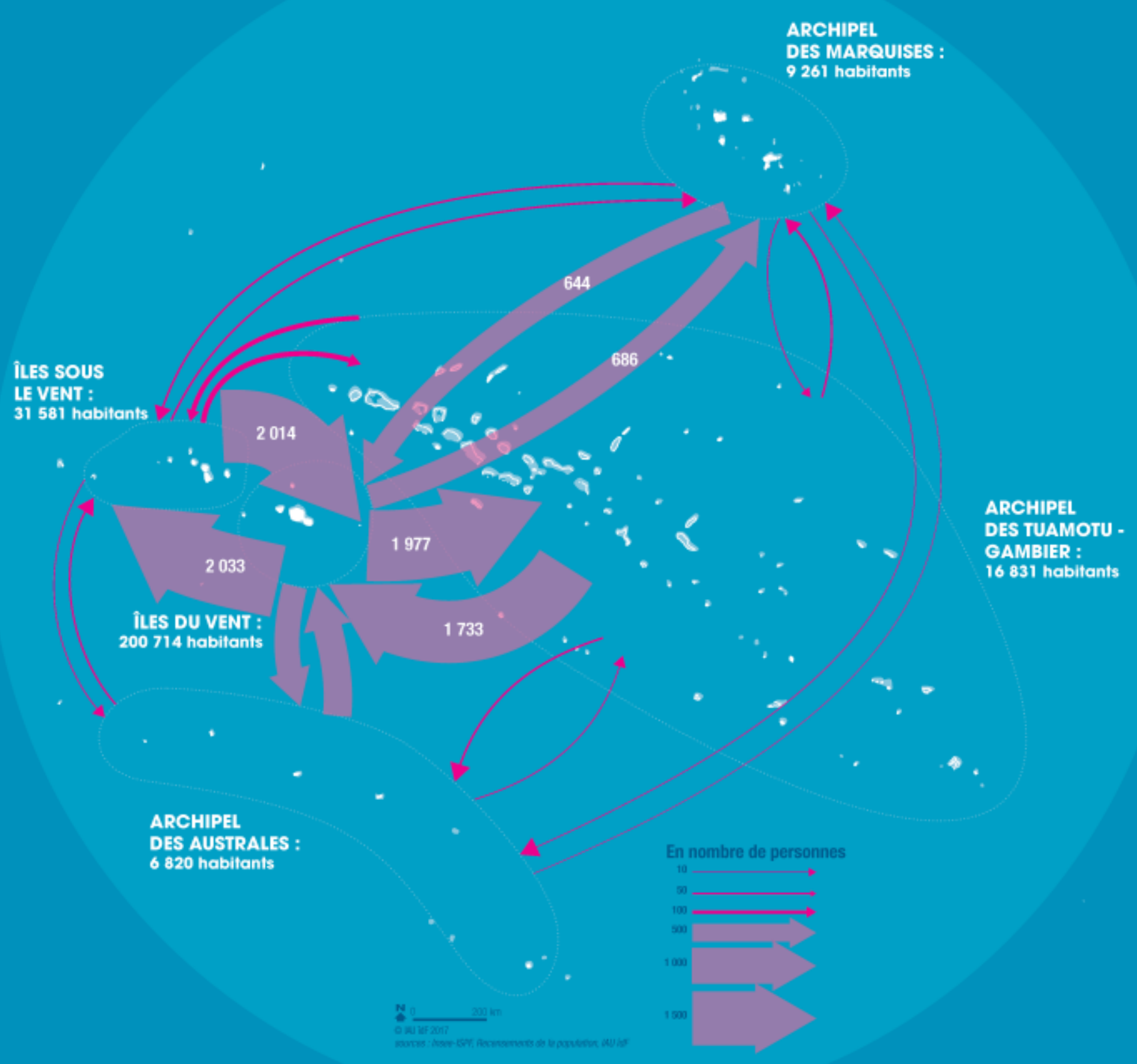
### FLUX MARITIMES ENTRANTS



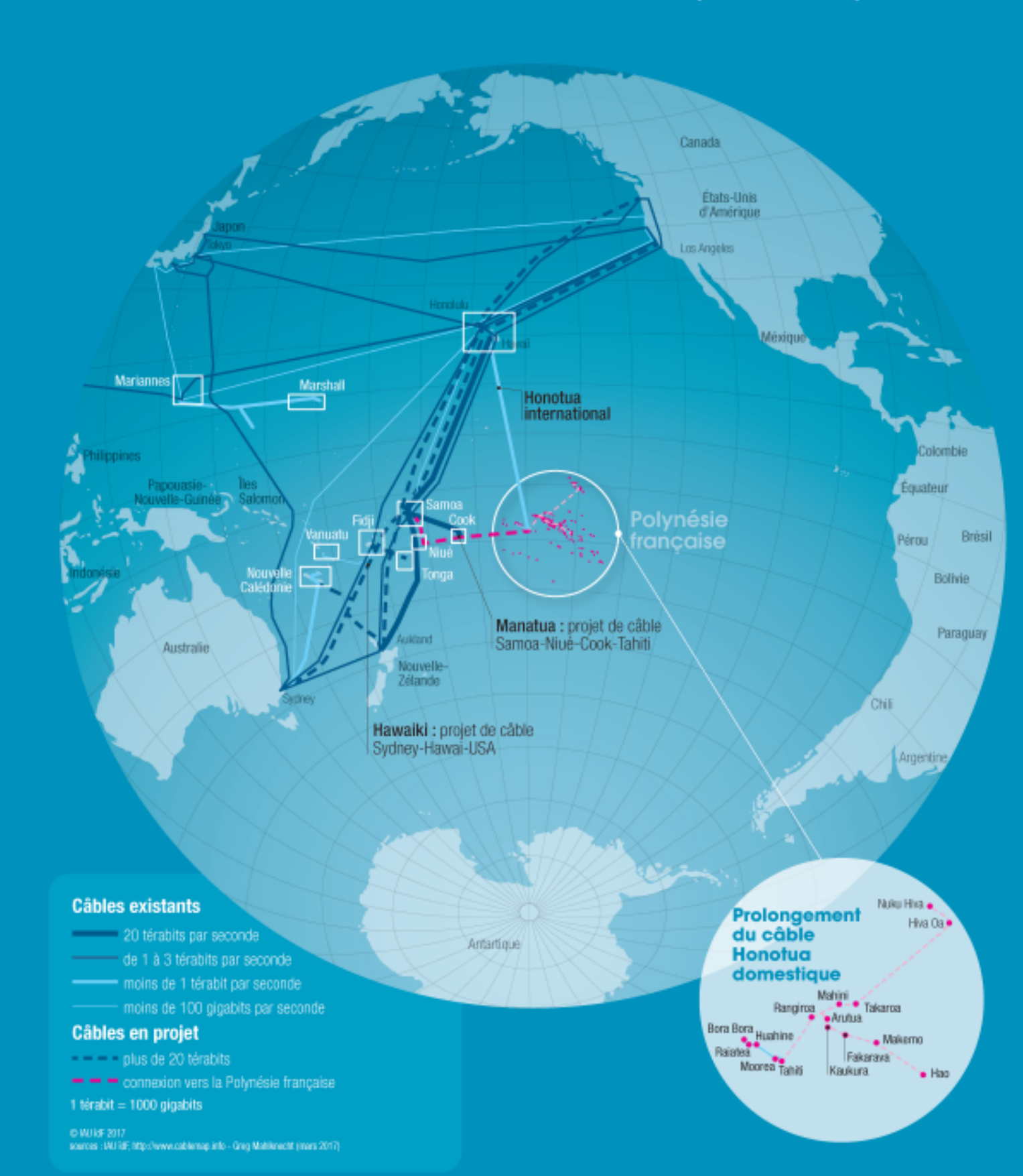
### FLUX MARITIMES SORTANTS



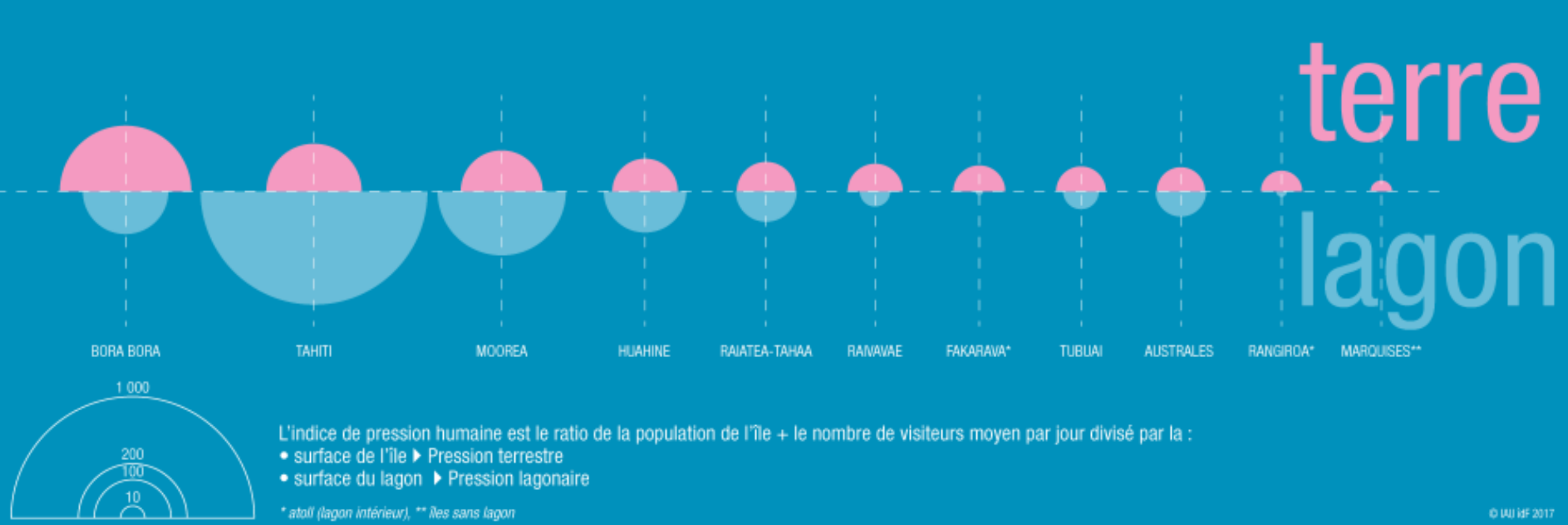
### MIGRATIONS RÉSIDENTIELLES INTER-ARCHIPELS ENTRE 2007 ET 2012



### CONNEXION AU RÉSEAU INTERNET



### PRESSIION HUMAINE\* SUR LES MILIEUX DES PRINCIPALES ÎLES



### RÉPARTITION DES SURFACES ET EXPLOITANTS AGRICOLES

