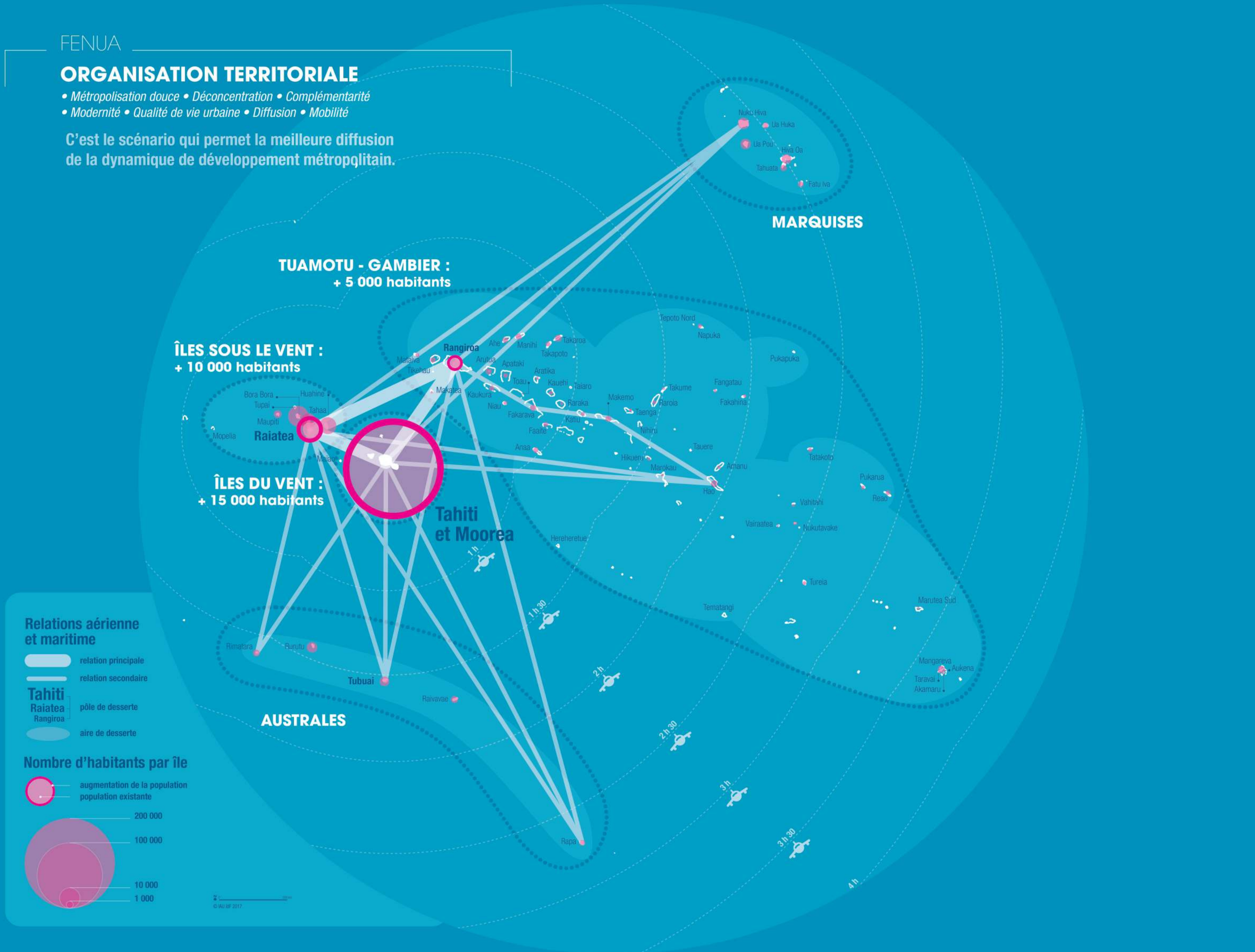


FENUA

ORGANISATION TERRITORIALE

- Métropolisation douce • Déconcentration • Complémentarité
- Modernité • Qualité de vie urbaine • Diffusion • Mobilité

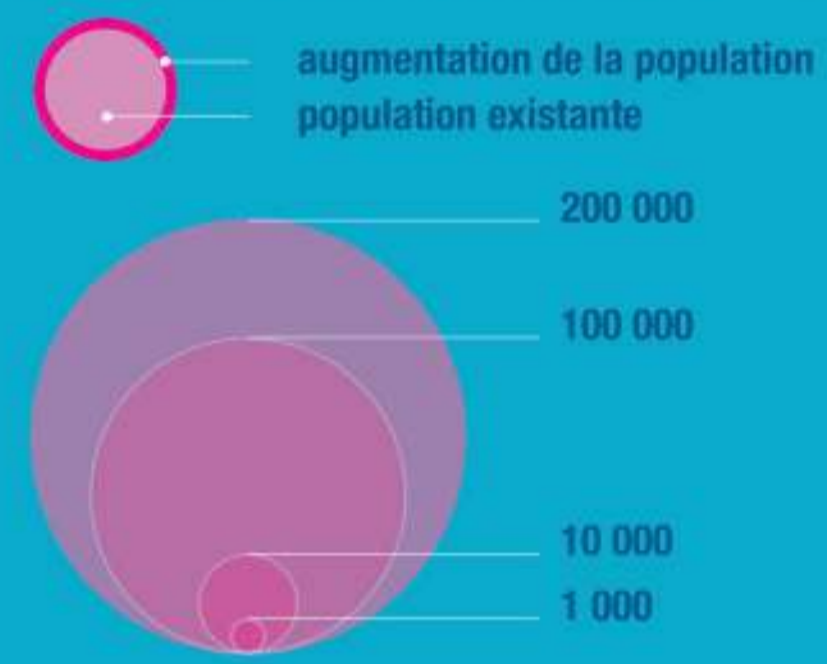
C'est le scénario qui permet la meilleure diffusion de la dynamique de développement métropolitain.



Relations aérienne et maritime

- relation principale
- relation secondaire
- Tahiti, Raiatea, Rangiroa : pôle de desserte
- aire de desserte

Nombre d'habitants par île



MÉTROPOLE TRIANGULAIRE



TAHITI



RAIATEA



RANGIROA



projet de cité flottante

Le projet Aequorea de Vincent Callebaut est un « gratte-océan », véritable village flottant imprimé en 3D grâce à un matériau composite fait d'algues et de déchets plastiques recyclés du « 7ème continent », ou 27 millions de tonnes de débris produits par l'humanité s'entrechoquent, emprisonnés par les courants marins.

Autosuffisante, cette cité subaquatique utilise de multiples moyens renouvelables pour fournir l'électricité à ses habitants. Aux champs d'hydroliennes tapissant le fond marin s'ajoute, entre autres, une centrale océanothermique, utilisant le différentiel thermique entre les eaux chaudes de surface et celles plus froides des profondeurs pour produire davantage d'électricité. Elle permet également, grâce à un procédé de séparation de l'eau et du sel, de rendre l'eau de mer douce et potable.

© Vincent Callebaut Architectures

MONDE

RELATIONS INTERNATIONALES



- principale
- secondaire
- mineure