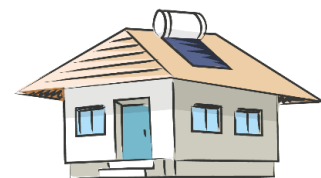


FA'ATURERA'A ITO A TE MAU FARE

I PŌRINETIA FARĀNI



Te fā a teie nei 'api parau, o te fa'a'ite poto i te mau fa'ata'ara'a ture 'e te mau rāve'a mata'i e fa'ati'a 'ia fa'atano i te fa'aturera'a nō te mau fare huru « **nohora'a 'utuāfare hō'ē** ».

TUMU PARAU E FA'A'OHIPA 'IA AU I TE VĀHI PATURA'A

Vāhi i reira e vai ai te patura'a	Pārurura'a i te mahana o te tāpo'i fare	'Ōpanihia te mau 'ūputa 'ōpapa	Ha'apūva'iva'ira'a nātura	Pape ve'ave'a ito mahana
Tuha'a pae, Ma'areva, Tuamotu, Mātuita	X	X		
Raro mata'i	X	X	X*	
Ni'a mata'i	X	X	X*	X

***E mea faufa'a** : nō te hō'ē fare e vai i te ta'amotu Tōtaiete i te teiteira'a hau atu i te 500 mētera, 'aita te fa'ahepora'a o te ha'apūva'iva'ira'a nātura e tītauhia.

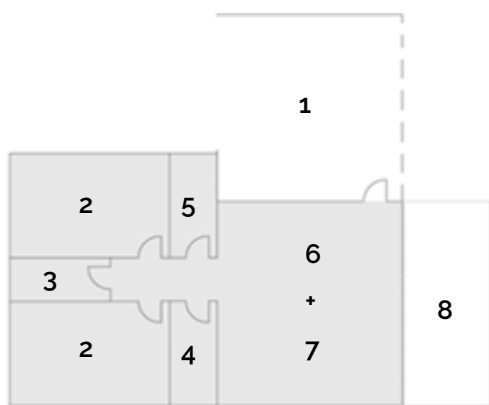
PĀRURA'A I TE MAHANA O TE TĀPO'I FARE

1. Fa'a'itera'a i te mau piha e ō i roto i teie fa'anahora'a

E fa'ahepohia te pārurura'a o te tāpo'i fare nō te mau **piha puni, fa'ahaumārūhia 'e aore rā api**, 'e te mau piha 'aita i api 'e o tē tū'ati 'āfaro nei i teie mau piha.

Nō te hō'ē fare, e au te reira i te rahira'a o te tā'ato'ara'a o te fāito puni. 'Aita te taupe'e 'e te fare pōte'e e tai'ohia 'ei piha puni, mai te vāhi vaira'a pere'o'o ato'a o tei 'ore i fa'ahaumārūhia. E nehenehe ato'a e 'ore e tai'o i te mau piha mā'ū'ū 'e aore rā vaiihora'a tao'a, e piha api 'ore, mai te peu 'ua ta'a rātou i te fāito nohora'a.

Hi'ora'a : 'ua fa'a'itehia te mau ārea e tano 'ia pāruru te tāpo'i fare i te mahana 'e te 'ū rehu



- 1 : vāhi vaira'a pere'o'o
- 2 : piha ta'otora'a
- 3 : fare pape
- 4 : haumitira'a
- 5 : piha tāmāra'a 'ahu
- 6 : piha fa'aearea'a
- 7 : piha tunura'a mā'a
- 8 : taupe'e



2. Rāve'a mata'i

Nō te tāpae i te fāito i fa'aotihia i roto i te parau, te rāve'a mātau-roa-hia o tē pārurura'a i tā na tāpao'i fare. E fa'aotihia te me'ume'u **iti a'e** o te pārurura'a ahu 'ia au i te huru o te tāpo'i fare, tō na 'ū 'e tō na ha'apūva'iva'ira'a ('e tae atu i te pārurura'a iho).

Nō te mau tāpo'i fare **parauhia ha'apūva'iva'i-'ore-hia**, huru tāpo'i fare e 'ite pinepinehia (Fare OPH, ...), teie te mau me'ume'ura'a pārurura'a iti a'e :

Fāito o te mau 'ū	'Ū tā'atihia	Huru tāpo'i fare		
		Punu fare	Tīmā	'Iri rā'au tāpo'i fare
Teatea	'Uo'uo, re'are'a, puatou teatea, re'atea, hiritea, 'ute'ute teatea	3 tm	3,5 tm	5 tm
Fāito ropū	Matie teatea, nīnamu teatea, rehu teatea, 'ute'ute uri, puatou uri	5 tm	6 tm	
Uri	'ō'aha, matie uri, nīnamu pura, rehu fāito ropū	7,5 tm	8 tm	
'Ere'ere	Rehu uri, nīnamu uri, pa'ahonu uri, 'ere'ere	9,5 tm	10,5 tm	



Tumu tātarara'a fifi : huruhuru mīnera ('ōfa'i, hi'o) nō te punu tāpo'i fare, hu'ahu'a 'ūrina fa'atōhia nō te timā.

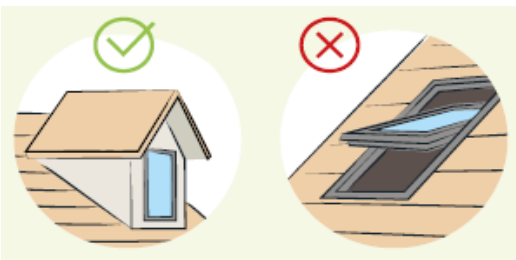
Nō te mau punu tāpo'i fare, e nehenehe ato'a e hi'o i teie nei 'āna'ira'a 'ū e fa'a'ite nei i te mau 'ū e ho'ohia i te fenua nei :

3 cm Blanc	3 cm Smooth cream	3 cm Ivory	3 cm Ecorce	3 cm Gull Grey	6 cm Lichen	6,5 cm Sandstone grey	5 cm Terracotta	6 cm Pioneer Red	7 cm Scoria
6,5 cm Brun clair	7,5 cm Lignite	8,5 cm New denim blue	8,5 cm Bleu océan	5 cm Vert clair	6,5 cm Mist green	6,5 cm Vert foncé	7,5 cm Permanent green	7,5 cm Azure	7,5 cm Bleu torres

Nō te mau **tāpo'i fare ha'apūva'iva'i**, e nehenehe e fa'a'iti i te mau me'ume'ura'a o te pānurura'a i fa'a'itehia i ni'a nei. 'A tai'o atu i te **puta arata'i nō te nohora'a 'utuāfare hō'ē** 'e vai nei i ni'a i te tahua natirara 'a te Fa'aterera'a nō te patura'a 'e te fa'ana'ahora'a fenua 'e aore rā i ni'a i te tahua natirara a te Piha tōro'a nō te mau Ito 'e aore rā a hono i tā 'oe taiete 'e aore rā te **Ārea Fa'aara Ito** nō te mau ha'amāramaramara'a hau atu.

'Ia 'itehia : 'aita te mau « tao'a rairai fa'aho'a » mai te Durafoil 'e 'aore rā te mau 'ufa'ahu e fa'atāpae i te mau 'ūputa tītauhia nā te fa'aturera'a. 'A tai'o atu i te **puta arata'i nō te nohora'a 'utuāfare hō'ē** 'e aore rā 'a hono i tā 'oe taiete 'e aore rā te **Ārea Fa'aara Ito** nō te mau ha'amāramaramara'a hau atu.

'ŌPANIRA'A I TE MAU 'ŪPUTA I NI'A I TE TĀPO'I FARE



Nō te tā'ōti'a i te terera'a o te ahu nō ni'a mai i te tāpo'i fare, e 'ōpanihia 'ia tāmau i te mau 'ūputa 'ōpapa i ni'a i te tāpo'i fare a te hō'ē piha puni 'e, e fa'a'ohipahia 'e aore rā e fa'ahaumārūhia 'e aore rā o te hō'ē piha e tū'ati 'āfaro nei teie nei piha.

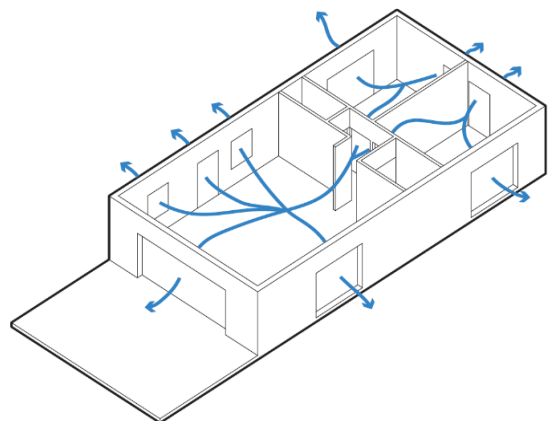
E parauhia 'ūputa 'ōpapa mai te peu 'ua iti i te 60 tēteri te poro e noa'a i te 'ūputa ('ia hi'ohia mai roto atu) 'e te aupāpā tītārava.

HA'APŪVA'IVA'IRA'A NĀTURA

E anihia 'ia fāna'o **te mau piha ta'otora'a 'e fa'aeara'a** :

- E piti a'e 'ūputa fa'ahaere i rāpae e tu'uhia i ni'a e 2 papa'i ta'a 'ē ;
- Hō'ē a'e 'ūputa fa'ahaere i rāpae 'e te tahi e fa'ahaere atu i roto i te tahi piha i reira e vai ai hō'ē a'e 'ūputa i tu'uhia i ni'a i te hō'ē papa'i ta'a 'ē i te vaira'a o te 'ūputa o te piha e parauhia atu nei.

E mea faufa'a : mai te peu e pū'oi te fare i te hō'ē fare tahuarau 'e aore rā i te hō'ē mou'a, 'aita teie nei fa'ahepora'a e tītauhia. Nō te mau ha'amāramaramara'a hau atu a tai'o i te **puta arata'i**.



PAPE VE'AVE'A ITO MAHANA

Maori rā tē vai nei te fa'ata'ara'a, e mea fa'ahepohia 'ia tāmau i te hō'ē ha'ave'ave'ara'a pape ito mahana 'e te hō'ē tura pape ve'ave'a e tūea te fāito **iti a'e** i te huru o te nohora'a :

- ➔ T1 : tura 100 rītera fāito iti a'e
- ➔ T2 'e aore rā T3 : tura 200 rītera fāito iti a'e

- ➔ T4 'e aore rā T5 : tura 300 rītera fāito iti a'e
- ➔ T6 'e hau atu : tura 400 rītera fāito iti a'e

E mea faufa'a : mai te peu 'aita te fare e pū'oi atu i te rēni 'ōperera'a pape 'āmui, a te hau 'e aore rā mea unuma, 'e aore rā 'aita tā te fare e rāve'a 'ōperera'a pape ve'ave'a, 'aita ia o ia e fa'ahepohia i teie fa'ata'ara'a.

