

LA FOURMI FOLLE JAUNE

Anoplolepis gracilipes



Service du
Développement Rural



<http://itp.lucidcentral.org/id/ant/>

La fourmi folle jaune est l'une des 100 espèces les plus **envahissantes** au monde.



Elle a été observée pour la première fois en Polynésie française en 1907. Elle est maintenant **largement répandue** dans les différentes îles où elle prolifère depuis quelques années.

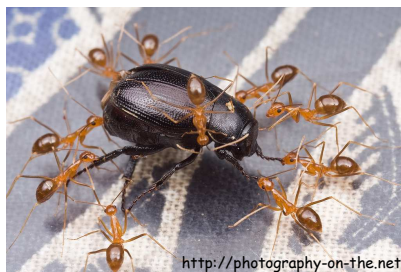
On la trouve dans les **zones agricoles, les zones urbaines, les forêts, etc. et même les maisons.**

Comment la reconnaître?

- ✓ Elle est de couleur **jaune-brun**
- ✓ Elle mesure environ **5 mm** de long
- ✓ Elle possède de **longues antennes et de longues pattes**
- ✓ Elle se déplace par des **mouvements rapides et désordonnés**
- ✓ Les ouvrières ne piquent pas mais peuvent pulvériser de l'acide formique quand elles sont dérangées

Elle se nourrit de:

- ✓ petits animaux: insectes, araignées ...
- ✓ animaux plus gros: crabes, oiseaux, mammifères
- ✓ nectar des plantes
- ✓ miellat (liquide sucré) secrété par les cochenilles



<http://photography-on-the.net>



<http://termitesandants.blogspot.com>

Elle vit dans des **nids** regroupant plusieurs reines. Elle peut former des **supercolonies** - comme la petite fourmi de feu (de 10 à 150 Ha avec jusqu'à 20 millions d'ouvrières par Ha).

Les **nids** se trouvent dans le sol, des **crevasses, des trous de crabe, à la base des plantes** (taro, cocotiers, palmiers, bananiers, agrumes, fougères...) etc., plutôt dans les endroits humides.

Une menace pour

✓ la biodiversité

Elle menace les équilibres naturels et la survie des espèces endémiques (oiseaux, insectes, plantes...) en envahissant les forêts.

✓ l'agriculture

Elle favorise la pullulation des cochenilles en les protégeant. Elle gêne l'entretien des cultures et la récolte. Elle envahit les ruches et fait fuir les abeilles.

✓ les animaux, voire les Hommes

Elle peut envahir les élevages, les maisons et peut causer des brûlures et des irritations de la peau et des yeux, car elle pulvérise de l'acide formique.

Pour limiter sa **propagation**, éviter de transporter bois, plantes, terre, déchets, ou tout matériel contaminé (cartons, palettes...). Attention aussi au transport d'engins de chantier ou d'engins agricoles.



Vincent Lebecq

Les moyens de lutte

Prévention



Glue anti-fourmi autour des ruches, des arbres

Terre de diatomée (= diatomite ou Kieselguhr) autour des maisons

Traitement d'urgence

Pulvérisation de fipronil : insecticide de contact qui tue rapidement les ouvrières mais pas le nid (à utiliser loin des cours d'eau)

Traitement de fonds par des appâts empoisonnés avec:

Insecticides de contact



Fipronil

Insecticides toxiques qui agissent au cours de la digestion et laisse le temps aux ouvrières de contaminer le nid



Hydramethylnon

Régulateurs de croissance qui tuent les fourmis en développement (larves, nymphes) et détruisent le nid en plusieurs semaines



Pyriproxyfen

Ne pas utiliser traitement d'urgence et appâts en même temps (tue les ouvrières avant leur retour au nid)

CONTACT

Laboratoire d'Entomologie Agricole
Service du Développement Rural
Route de la Carrière, Papara

Tel/fax: 57 59 33
www.biosecurite.gov.pf



Service du
Développement Rural