

T a b l e a u d e b o r d

POLYNÉSIE FRANÇAISE

# TABLEAU DE BORD DU TOURISME

N° 1



Deuxième trimestre 2008

<b>TOURISME.....</b>	<b>3</b>
FREQUENTATION TOURISTIQUE.....	3
ACTIVITE DE L'HOTELLERIE INTERNATIONALE ET FAMILIALE.....	6
PREVISIONS .....	8
CROISIERE.....	9
TRANSPORTEURS INTERNATIONAUX.....	10
TRANSPORTEURS DOMESTIQUES .....	11
<b>INDICATEURS ÉCONOMIQUES .....</b>	<b>12</b>
ENTREPRISES .....	12
EMPLOI .....	13
TAUX DE CHANGE.....	15
PRIX.....	16

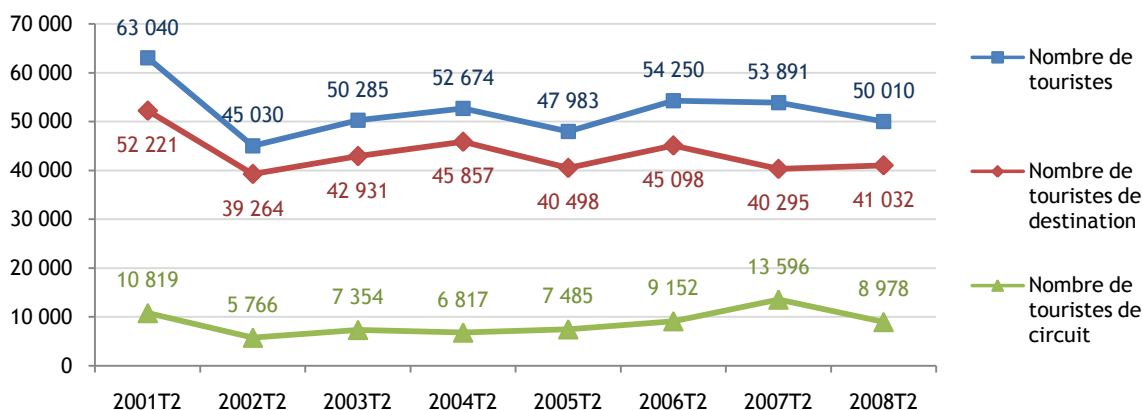
## TOURISME

### FREQUENTATION TOURISTIQUE

FREQUENTATION TOURISTIQUE INTERNATIONALE	TRIMESTRE 2			Variation 08/07
	2006	2007	2008	
unité :	nombre	nombre	nombre	%
Nombre de touristes	54 250	53 891	50 010	-7,20%
dont croisiéristes	9 719	11 387	10 820	-4,98%
dont touristes séjournant en hébergement payant	47 498	47 347	44 237	-6,57%
chez les particuliers	6 752	6 544	5 773	-11,78%
Durée moyenne de séjour : moyenne générale	13,5	13,4	13,2	-1,35%
en hébergement payant	11,0	11,4	11,3	-0,81%

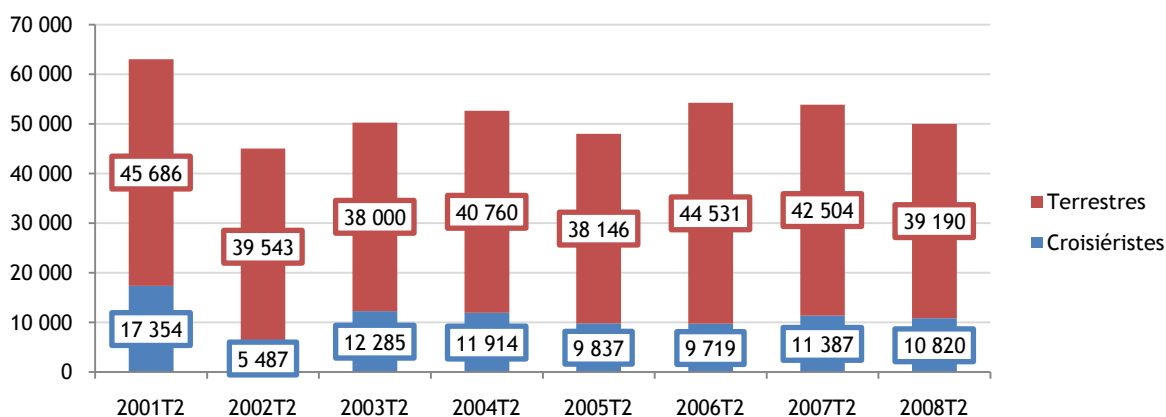
Source : ISPF - EFT

#### Destination ou Circuit



Source : ISPF - EFT

#### Croisiéristes<sup>1</sup> ou Terrestres

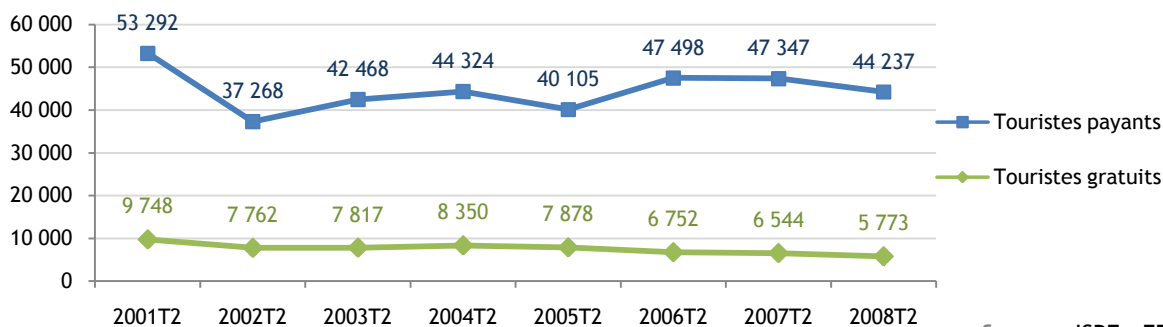


Source : ISPF - EFT

(1) Un croisiériste est un touriste qui passe au moins une nuit à bord d'un bateau au cours de son séjour.

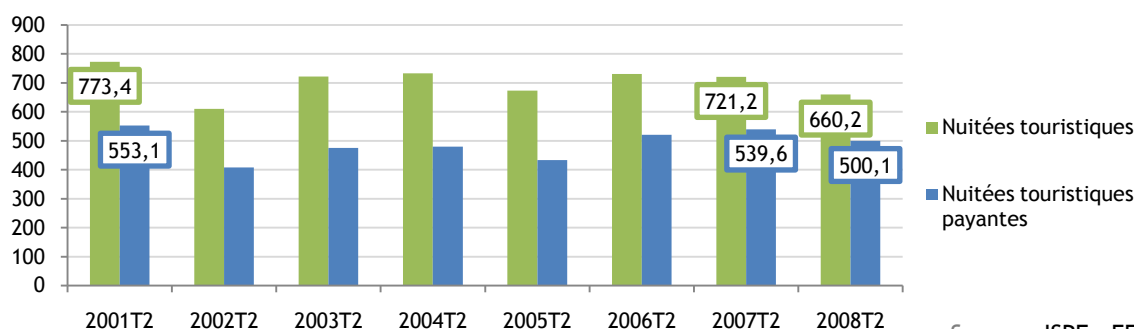
# TABLEAU DE BORD DU 2<sup>ème</sup> TRIMESTRE 2008

## Payants<sup>2</sup> ou gratuits



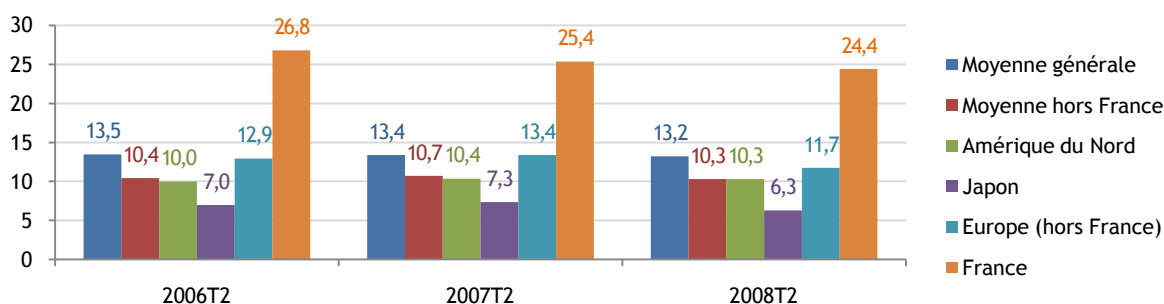
Source : ISPF - EFT

## Nuitées touristiques (en milliers)



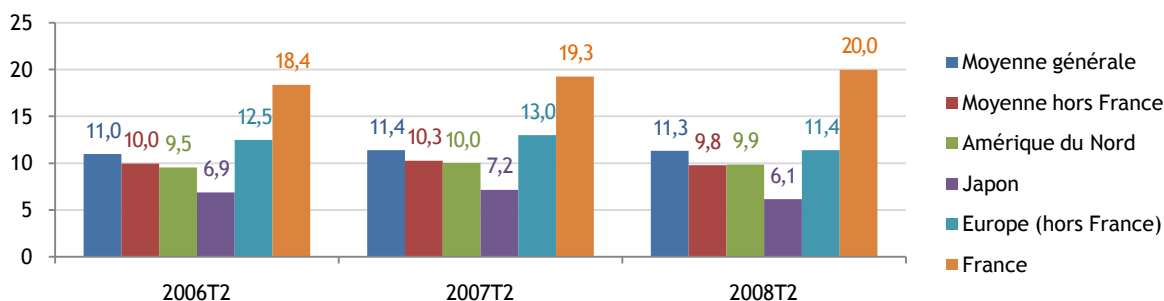
Source : ISPF - EFT

## Durée moyenne de séjour (en jours)



Source : ISPF - EFT

## Durée moyenne de séjour payant (en jours)



Source : ISPF - EFT

(2) Un touriste payant est un touriste qui passe au moins une nuit dans un hébergement payant au cours de son séjour.



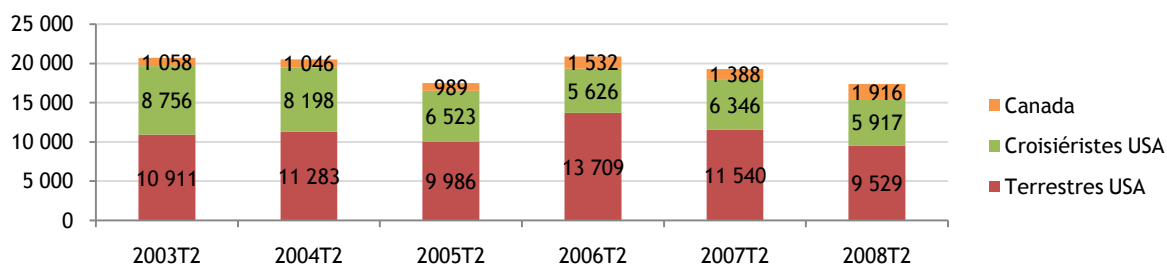
# TABLEAU DE BORD DU 2<sup>ème</sup> TRIMESTRE 2008

## Évolution par marché au deuxième trimestre

TOURISTES INTERNATIONAUX PAR DOMICILE PERMANENT	TRIMESTRE 2			Variation 08/07 %
	2006	2007	2008	
	unité : nombre	nombre	nombre	
Etats-Unis	19 335	17 886	15 446	-13,6%
France	10 056	9 867	10 305	4,4%
Europe (hors France)	9 390	9 215	9 456	2,6%
Japon	4 903	5 447	4 465	-18,0%
Nouvelle-Zélande	2 315	2 453	1 640	-33,1%
Australie	3 054	3 246	2 789	-14,1%

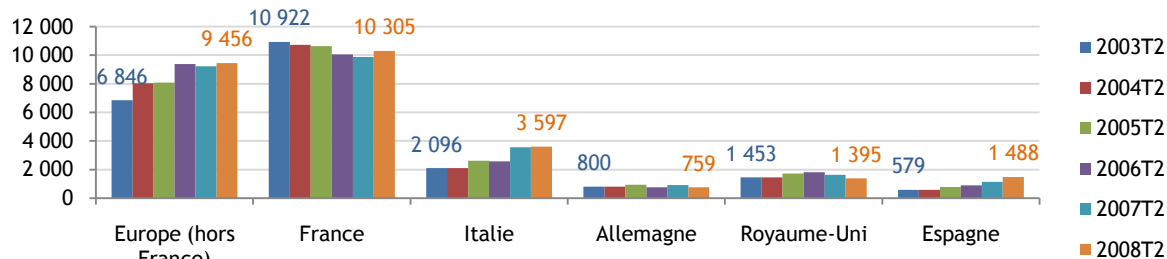
Source : ISPF - EFT

- AMÉRIQUE DU NORD : 34,7% de part de marché



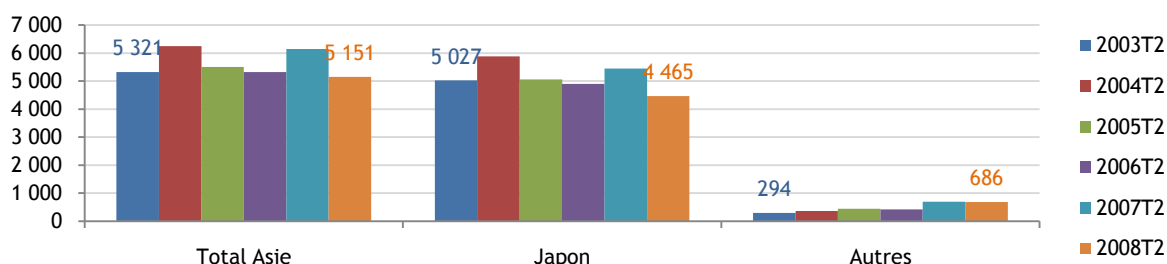
Source : ISPF - EFT

- EUROPE : 39,5% de part de marché



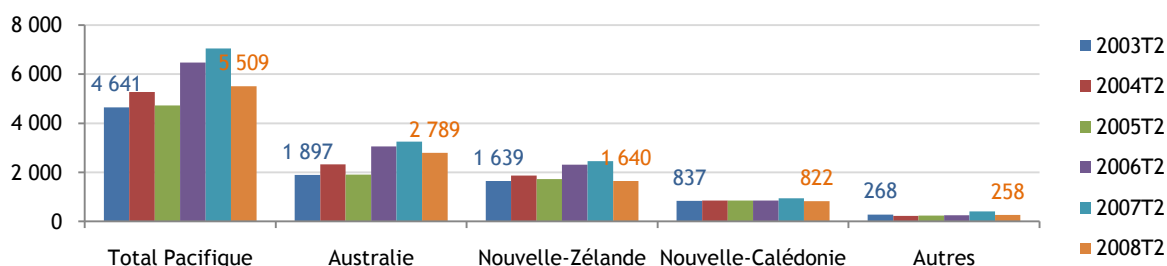
Source : ISPF - EFT

- ASIE : 10,3% de part de marché



Source : ISPF - EFT

- PACIFIQUE : 11,0% de part de marché



Source : ISPF - EFT

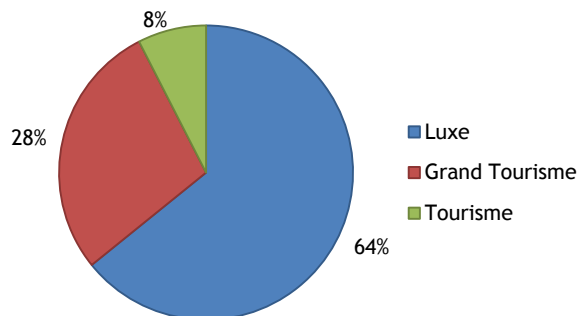
## ACTIVITE DE L'HOTELLERIE INTERNATIONALE ET FAMILIALE

### Chambres offertes à la location par classe et par archipel

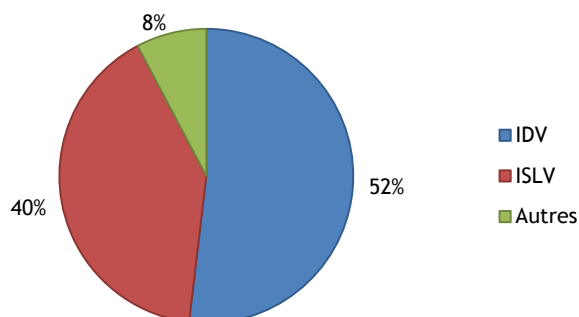
Chambres offertes à la location	TRIMESTRE 2			
	2006	2007	2008	Var. 08/07
<b>unité :</b>	<b>nombre</b>			<b>%</b>
<b>Luxe</b>	<b>166 845</b>	<b>187 845</b>	<b>188 469</b>	<b>0,3%</b>
IDV	101 146	100 919	100 555	-0,4%
ISLV	52 676	73 731	74 759	1,4%
Autres	13 023	13 195	13 155	-0,3%
<b>Grand Tourisme</b>	<b>64 687</b>	<b>76 807</b>	<b>83 076</b>	<b>8,2%</b>
IDV	27 300	35 975	37 765	5,0%
ISLV	31 381	34 910	38 876	11,4%
Autres	6 006	5 922	6 435	8,7%
<b>Tourisme</b>	<b>24 135</b>	<b>27 556</b>	<b>22 096</b>	<b>-19,8%</b>
IDV	16 946	19 448	13 997	-28,0%
ISLV	4 095	5 014	5 005	-0,2%
Autres	3 094	3 094	3 094	0,0%
<b>TOTAL</b>	<b>255 667</b>	<b>292 208</b>	<b>293 641</b>	<b>0,5%</b>
<b>Total IDV</b>	<b>145 392</b>	<b>156 342</b>	<b>152 317</b>	<b>-2,6%</b>
<b>Total ISLV</b>	<b>88 152</b>	<b>113 655</b>	<b>118 640</b>	<b>4,4%</b>
<b>Total Autres</b>	<b>22 123</b>	<b>22 211</b>	<b>22 684</b>	<b>2,1%</b>

Source : ISPF - Enquête de Fréquentation Hôtelière (EFH)

### Répartition des chambres offertes par classe



### Répartition des chambres offertes par archipel



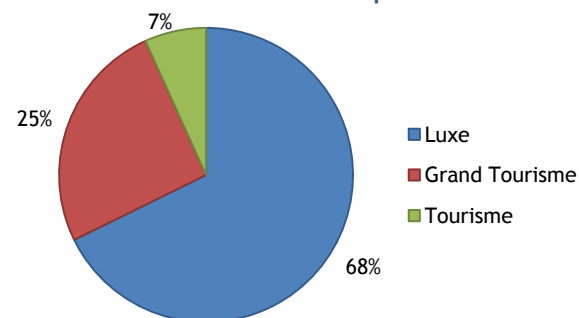
Source : ISPF - EFH

### Nuitées en hôtellerie internationale par classe et par archipel

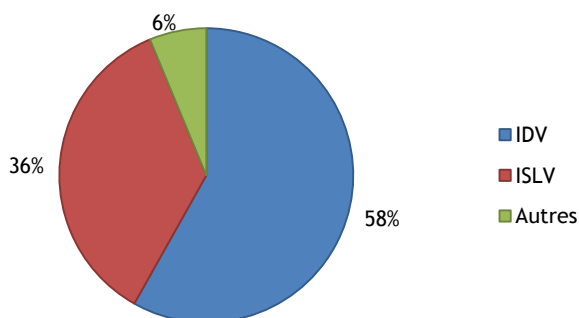
Chambres vendues (nuitées hôtelières)	TRIMESTRE 2			
	2006	2007	2008	Var. 08/07
<b>unité :</b>	<b>nombre</b>			<b>%</b>
<b>Luxe</b>	<b>114 572</b>	<b>113 827</b>	<b>109 278</b>	<b>-4,0%</b>
IDV	71 857	65 370	62 890	-3,8%
ISLV	36 219	41 909	40 055	-4,4%
Autres	6 496	6 548	6 333	-3,3%
<b>Grand Tourisme</b>	<b>33 123</b>	<b>34 261</b>	<b>41 178</b>	<b>20,2%</b>
IDV	16 510	16 750	22 823	36,3%
ISLV	14 326	14 952	15 823	5,8%
Autres	2 287	2 559	2 532	-1,1%
<b>Tourisme</b>	<b>13 563</b>	<b>13 683</b>	<b>10 901</b>	<b>-20,3%</b>
IDV	10 706	10 181	8 105	-20,4%
ISLV	1 553	2 250	1 581	-29,7%
Autres	1 304	1 252	1 215	-3,0%
<b>TOTAL</b>	<b>161 258</b>	<b>161 771</b>	<b>161 357</b>	<b>-0,3%</b>
<b>Total IDV</b>	<b>99 073</b>	<b>92 301</b>	<b>93 818</b>	<b>1,6%</b>
<b>Total ISLV</b>	<b>52 098</b>	<b>59 111</b>	<b>57 459</b>	<b>-2,8%</b>
<b>Total Autres</b>	<b>10 087</b>	<b>10 359</b>	<b>10 080</b>	<b>-2,7%</b>

Source : ISPF - Enquête de Fréquentation Hôtelière (EFH)

### Nuitées consommées par classe



### Nuitées consommées par archipel

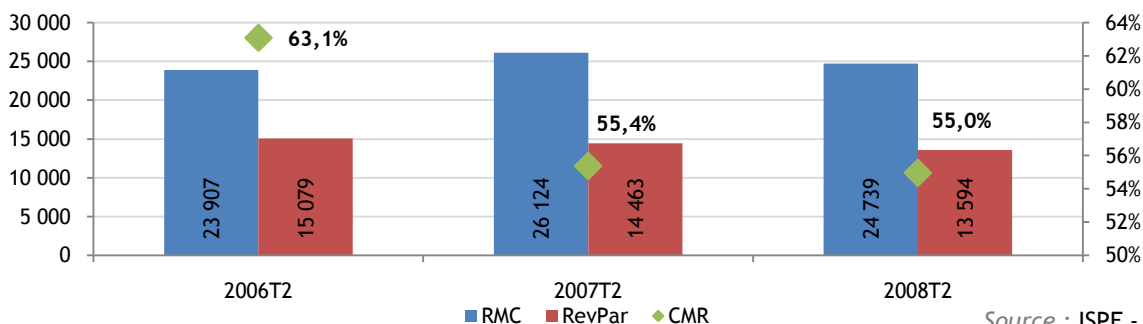


Source : ISPF - EFH

# TABLEAU DE BORD DU 2<sup>ème</sup> TRIMESTRE 2008

## Indicateurs de gestion de l'hôtellerie internationale

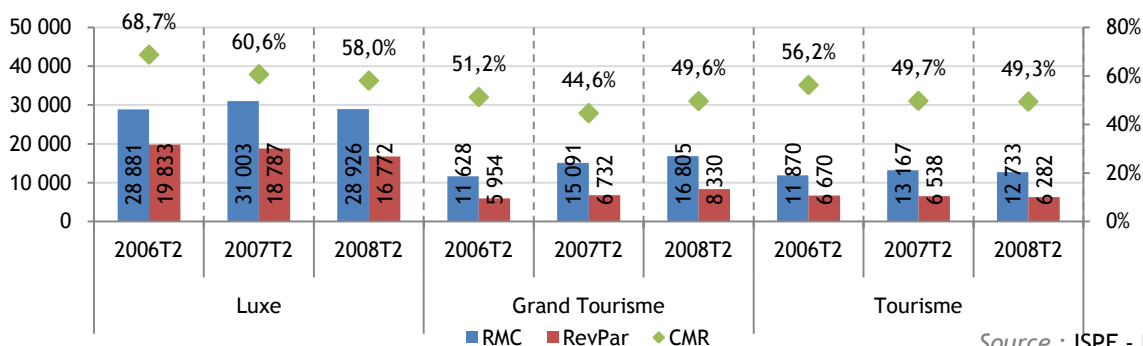
unité : F CFP



Source : ISPF - EFH

## Indicateurs de gestion de l'hôtellerie internationale par classe

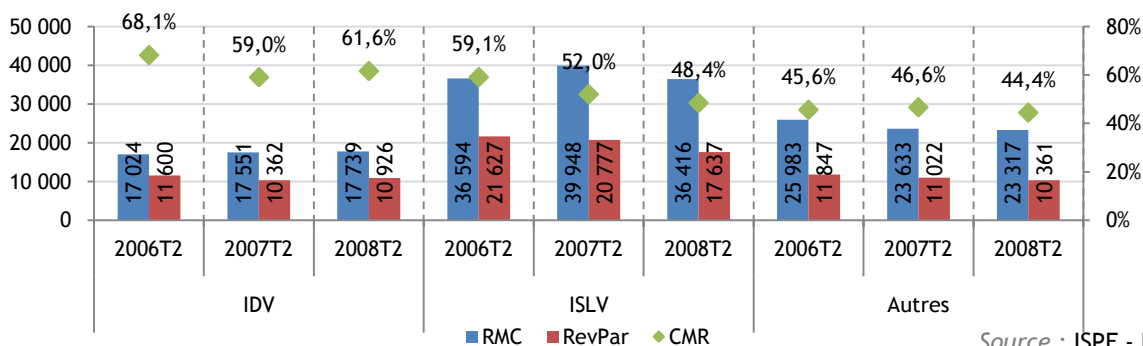
unité : F CFP



Source : ISPF - EFH

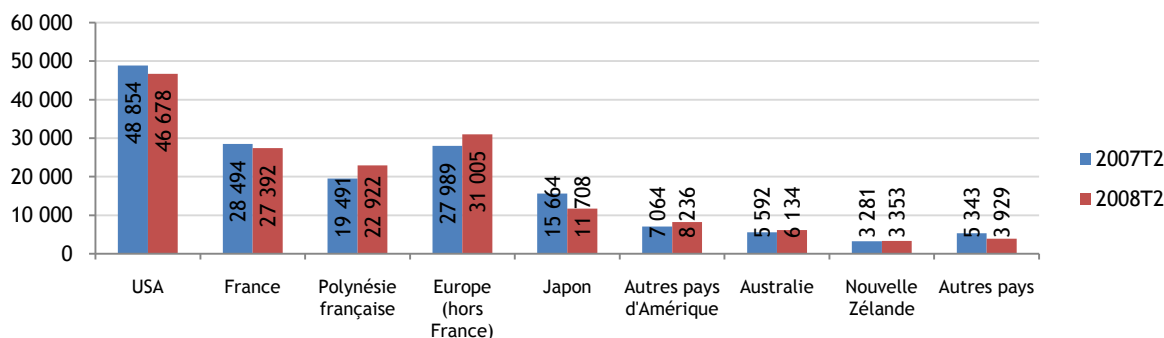
## Indicateurs de gestion de l'hôtellerie internationale par subdivision

Unité : F CFP



Source : ISPF - EFH

## Évolution des nuitées de l'hôtellerie internationale par marché



Source : ISPF - EFH

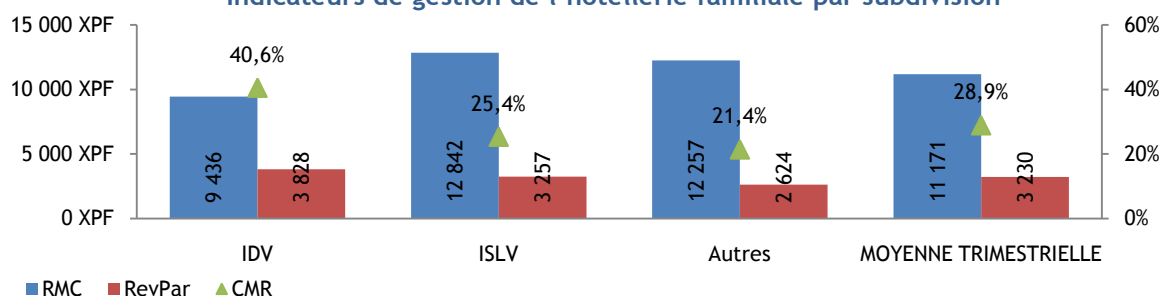
# TABLEAU DE BORD DU 2<sup>ème</sup> TRIMESTRE 2008

## Comparaison internationale de prix moyen par catégorie d'hôtel

DESTINATION	Grand Luxe 5★	Luxe 4★	Grand Tourisme 3★	Tourisme 2★
unité : euro				
Seychelles	1 298	689	326	110
Iles Maldives	883	458	287	ND
Ile Maurice	859	434	202	169
Iles Hawaii	841	306	214	101
Iles Fidji	405	211	121	72
Iles Polynésie	ND	242	141	107

Source : ISPF - Enquête de Fréquentation Hôtelière, TripAdvisor

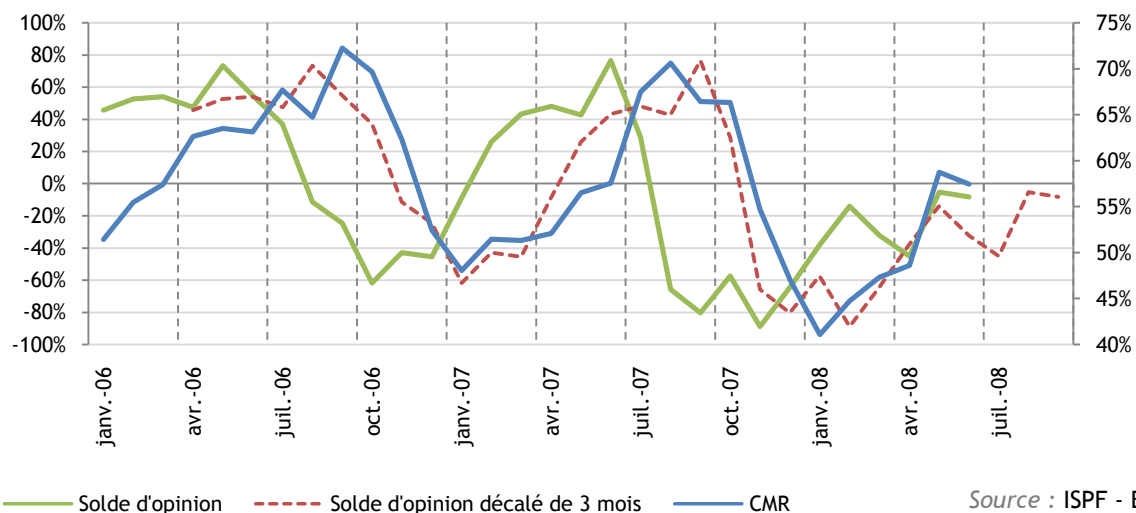
## Indicateurs de gestion de l'hôtellerie familiale par subdivision



Source: ISPF - Enquête de Fréquentation de l'Hôtellerie Familiale

## PREVISIONS

### Solde d'opinion sur l'activité des hôteliers pour les 3 prochains mois



Source : ISPF - EFH



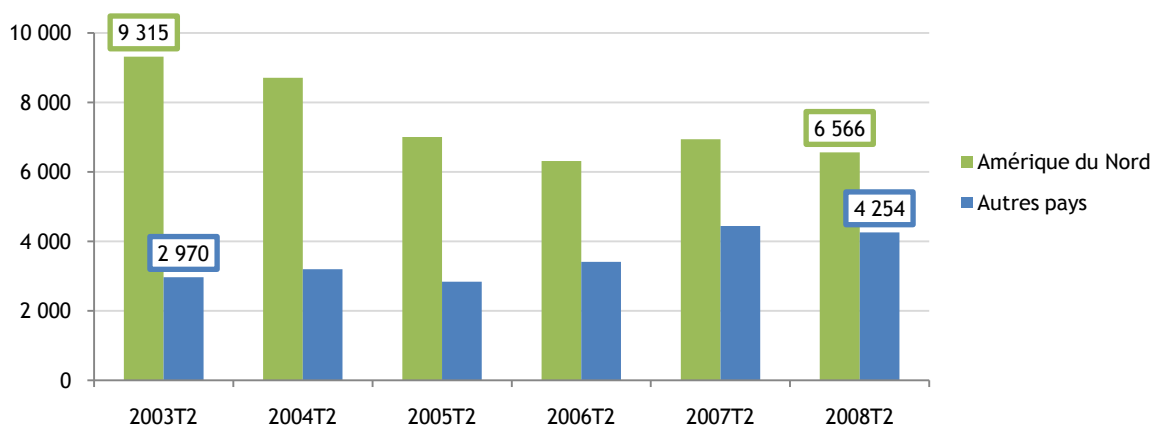
## CROISIERE

### Croisières basées en Polynésie française

	2007	2008	Variation 08/07
unité :	nombre	nombre	%
Nombre de bateaux	5	6	
Capacité d'accueil	1 298	1 458	+ 12 %
Nombre de places au trimestre	10 640	9 458	-11 %

Source : Port Autonome de Papeete (PAP)

### Évolution du nombre de croisiéristes

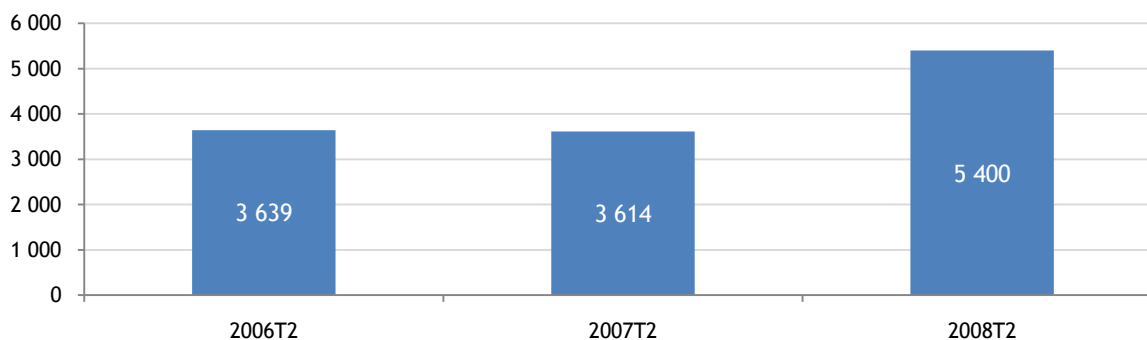


### Croisières transpacifiques en Polynésie

	2007	2008	Vari. 08/07
unité :	nombre	nombre	%
Nombre de bateaux	3	4	
Nombre d'excursionnistes	3 614	5 400	+49

Source : Port Autonome de Papeete (PAP)

### Évolution du nombre d'excursionnistes



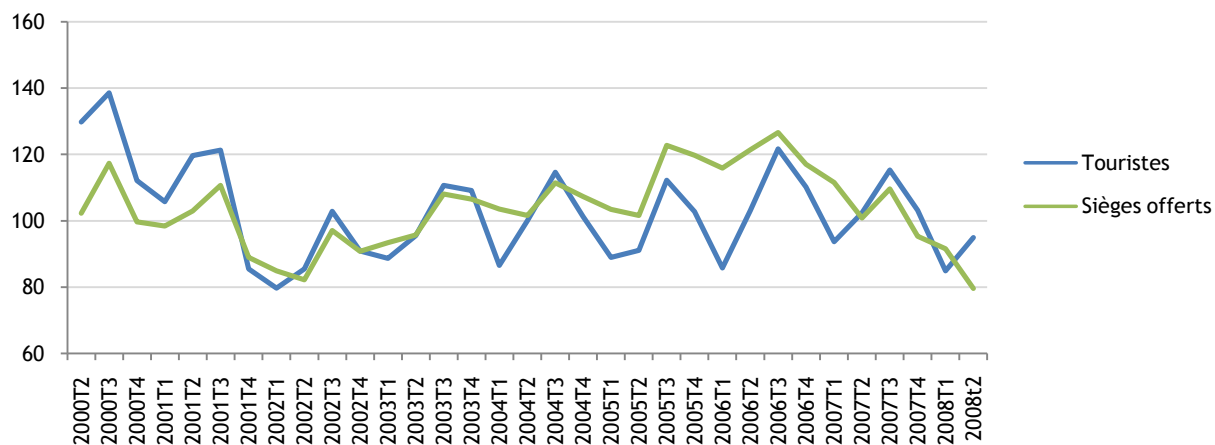
# TABLEAU DE BORD DU 2<sup>ème</sup> TRIMESTRE 2008

## TRANSPORTEURS INTERNATIONAUX

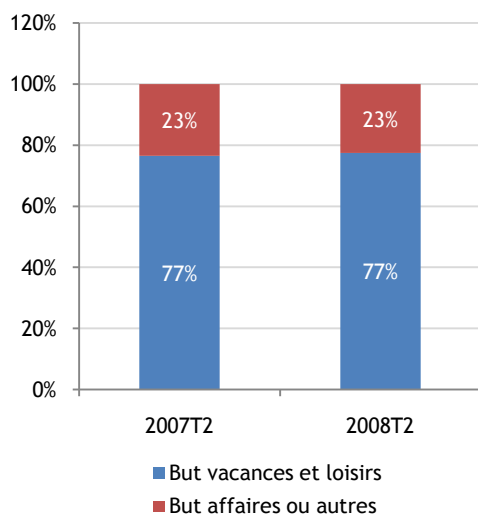
TRIMESTRE 2	Nombre de compagnies	Passagers débarqués à Faa'a	Sièges offerts correspondant	CMR	Nombre de vols	Nombre de transits directs
unité :	nombre	nombre	nombre	%	nombre	nombre
2008	7	76 812	106 884	73,3%	399	1 531
2007	7	77 259	116 310	70,7%	434	4 936
2006	6	78 613	140 082	62,6%	487	9 083
2005	6	69 057	117 235	65,6%	416	7 820
Variation 08/07		-0,6%	-8,1%	2,6 pts	-8,1%	-69,0%

Source : Service d'Etat de l'Aviation civile (SEAC)

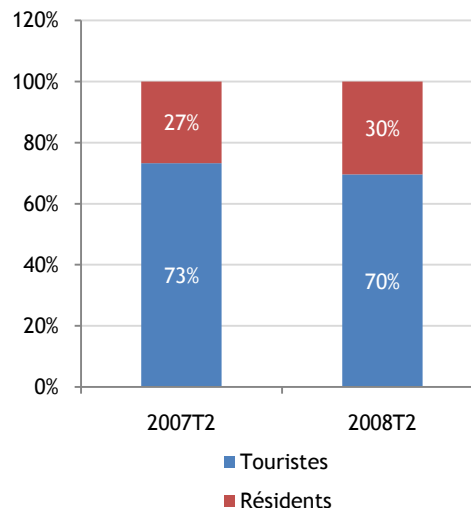
### Évolution trimestrielle du nombre de sièges offerts et des arrivées touristiques



### But de voyage des résidents



### Répartition « Touriste /Résident » des passagers débarqués à Faa'a



# TABLEAU DE BORD DU 2<sup>ème</sup> TRIMESTRE 2008

## TRANSPORTEURS DOMESTIQUES

TRIMESTRE 2	Passagers débarqués à Faa'a	Sièges offerts correspondant	CMR	Nombre de vols
unité :	nombre	nombre	%	nombre
2008	91 650	140 509	65,2%	3352
2007	104 829	161 628	64,9%	4296
2006	97 582	154 121	63,3%	4100
2005	92 296	144 597	63,8%	3971
Variation 08/07	-12,6%	-13,1%	0,4 pts	-22,0%

Source : SEAC

## INDICATEURS ÉCONOMIQUES

### ENTREPRISES

#### Création d'entreprises dans les entreprises caractéristiques du tourisme

à JUIN 2008	stock	créations	radiations
unité : nombre			
Hôtels et autres services d'hébergement	398	27	7
Service restauration (aliments et boissons)	1 084	1	20
Service de transport de voyageurs	585	6	14
Agences de voyage	95	5	2
Location de matériel de transport	65	0	0
Services culturels	3	0	0
Service récréatif et autres services de loisirs	62	0	1
<b>TOTAL SECTEUR TOURISME</b>	<b>2 302</b>	<b>39</b>	<b>44</b>

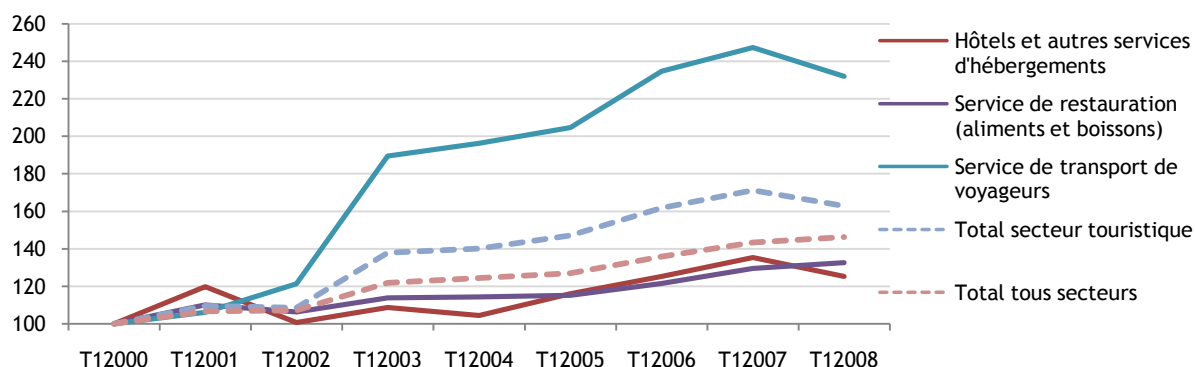
Source : ISPF - Répertoire Territorial des Entreprises (RTE)

#### Chiffre d'affaires des entreprises caractéristiques du tourisme

TRIMESTRE 1	T1 2006	T1 2007	T1 2008	VARIATION 2008/2007	VARIATION 2007/2006
unité : million de F CFP					
				%	%
Agences de voyage	842	885	850	-3,9%	5,1%
Hôtels et autres services d'hébergement	5 410	5 847	5 412	-7,4%	8,1%
Location de matériel de transport	318	334	304	-9,2%	5,3%
Service de restauration (aliments et boissons)	3 261	3 475	3 557	2,4%	6,6%
Service de transport de voyageurs	10 615	11 183	10 490	-6,2%	5,4%
Service récréatif et autres services de loisirs	438	367	401	9,4%	-16,2%
<b>TOTAL TOURISME</b>	<b>20 882</b>	<b>22 091</b>	<b>21 014</b>	<b>-4,9%</b>	<b>5,8%</b>
<b>TOTAL TOUS SECTEURS</b>	<b>171 189</b>	<b>180 515</b>	<b>184 211</b>	<b>2,0%</b>	<b>5,4%</b>

Source : ISPF - Service des Contributions (mise à jour avril 2008)

#### Évolution du chiffre d'affaires au T1 dans l'ensemble de l'économie et dans les entreprises caractéristiques du tourisme ; Base 100 en 2000



Source : ISPF - Service des Contributions

## EMPLOI

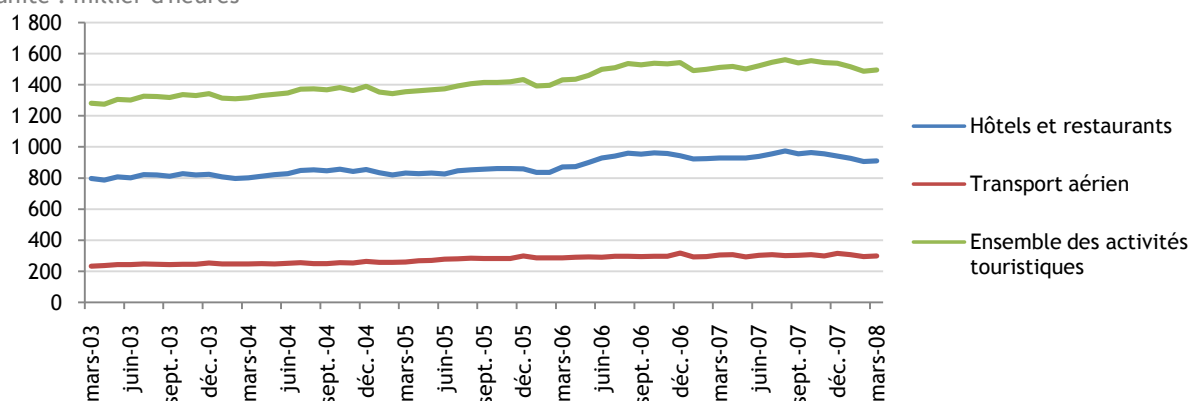
### Emploi salarié des entreprises caractéristiques du tourisme

unité : nombre	mars.	mars.	déc.	mars.	Evolution	Evolution	Evolution
	2006	2007	2007	2008	sur 3 mois	sur 12 mois	sur 24 mois
Hôtels et autres services d'hébergement	4 304	4 636	4 614	4 369	-5,3%	-5,8%	1,5%
Service de restauration (aliments et boissons)	1 842	1 818	1 918	1 897	-1,1%	4,3%	3,0%
Service de transport de voyageurs	3 405	3 523	3 641	3 567	-2,0%	1,2%	4,8%
Agences de voyage	385	392	406	413	1,7%	5,4%	7,3%
Location de matériel de transport	154	148	142	153	7,7%	3,4%	-0,6%
Services culturels	52	38	38	38			-26,9%
Service récréatif et autres services de loisirs	64	73	77	80	3,9%	9,6%	25,0%
<b>TOTAL EMPLOI TOURISME</b>	<b>10 206</b>	<b>10 628</b>	<b>10 836</b>	<b>10 517</b>	<b>-2,9%</b>	<b>-1,0%</b>	<b>3,0%</b>
<b>TOTAL EMPLOI POLYNESIE</b>	<b>65 809</b>	<b>67 332</b>	<b>69 278</b>	<b>67 754</b>	<b>-2,2%</b>	<b>0,6%</b>	<b>3,0%</b>

Source : ISPF - CPS

### Évolution du volume d'heures travaillées

unité : millier d'heures



Source : ISPF - CPS

# TABLEAU DE BORD DU 2<sup>ème</sup> TRIMESTRE 2008

## Évolution du salaire moyen

	Unité : F CFP				Evolution	Evolution	Evolution
	mars. 2006	mars. 2007	déc. 2007	mars. 2008	sur 3 mois	sur 12 mois	sur 24 mois
Hôtels et autres services d'hébergement	171 898	179 386	198 226	191 813	-3,2%	6,9%	11,6%
Service de restauration (aliments et boissons)	141 469	147 081	155 190	153 772	-0,9%	4,5%	8,7%
Service de transport de voyageurs	249 286	271 273	360 757	281 420	-22,0%	3,7%	12,9%
Agences de voyage	243 025	257 323	271 958	290 736	6,9%	13,0%	19,6%
Location de matériel de transport	186 351	184 806	229 738	190 955	-16,9%	3,3%	2,5%
Services culturels	236 507	252 899	277 270	282 395	1,8%	11,7%	19,4%
Service récréatif et autres services de loisirs	205 810	218 243	306 315	248 064	-19,0%	13,7%	20,5%
<b>TOTAL EMPLOI TOURISME</b>	<b>195 668</b>	<b>207 799</b>	<b>249 441</b>	<b>219 970</b>	<b>-11,8%</b>	<b>5,9%</b>	<b>12,4%</b>
<b>TOTAL EMPLOI POLYNESIE</b>	<b>227 002</b>	<b>233 459</b>	<b>274 567</b>	<b>248 761</b>	<b>-9,4%</b>	<b>6,6%</b>	<b>9,6%</b>

Source : ISPF - CPS



# TABLEAU DE BORD DU 2<sup>ème</sup> TRIMESTRE 2008

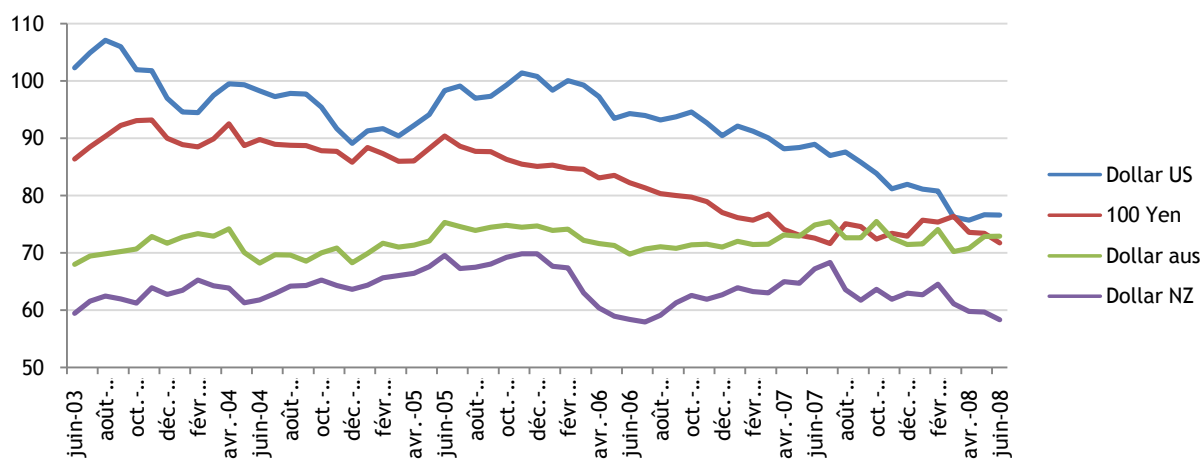
## TAUX DE CHANGE

### Taux de change

unité : F CFP	juin.	juin.	mars.	Evolution	Evolution	Evolution
	2006	2007	2008	sur	sur	sur
	juin.	juin.	mars.	3 mois	12 mois	24 mois
Taux moyen du dollar US	94,3	89,0	76,3	0,5%	-13,9%	-18,7%
Taux moyen pour 100 yen japonais	82,2	72,6	76,4	-6,1%	-1,2%	-12,8%
Taux moyen du dollar australien	69,8	74,9	70,2	3,9%	-2,6%	4,6%
Taux moyen du dollar néo-zélandais	58,4	67,2	61,2	-4,6%	-13,2%	-0,1%

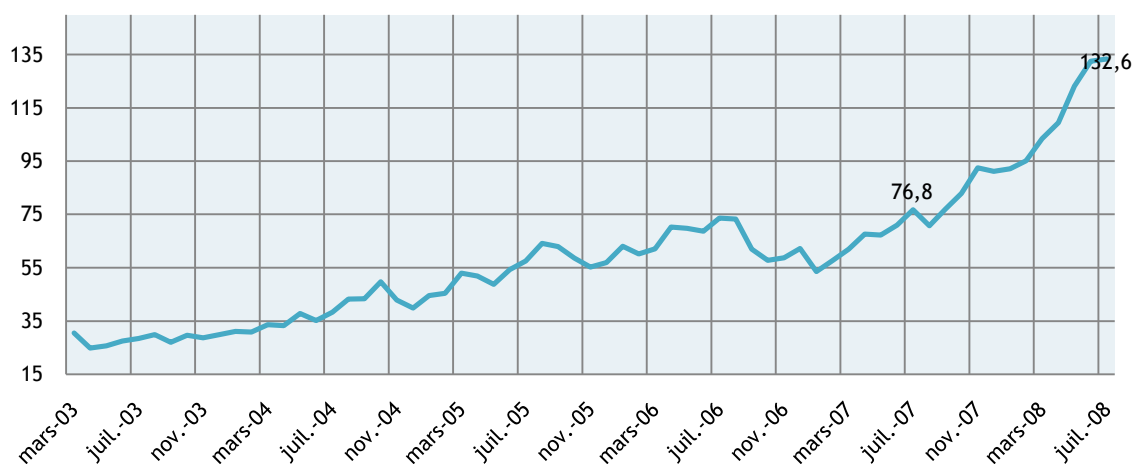
Source : Banque de Polynésie

### Évolution des principales devises



Source : Banque de Polynésie

### Évolution du prix de baril de pétrole



Source : Cours du Brent (prix spot à Rotterdam)

## PRIX

### Indice des prix dans les activités du tourisme

INDICE DE BASE 100 Août 2003	Indice moyen 2008T2	Variation sur 12 mois	Variation sur 24 mois
ENSEMBLE DE L'ECONOMIE*	108,9	2,6%	4,9%
INDICE 'TOURISME'**	141,2	9,5%	19,5%
Hôtellerie	107,7	-0,6%	4,2%
Restauration	112,2	1,7%	4,7%
Transport aérien international***	150,7	11,6%	21,6%

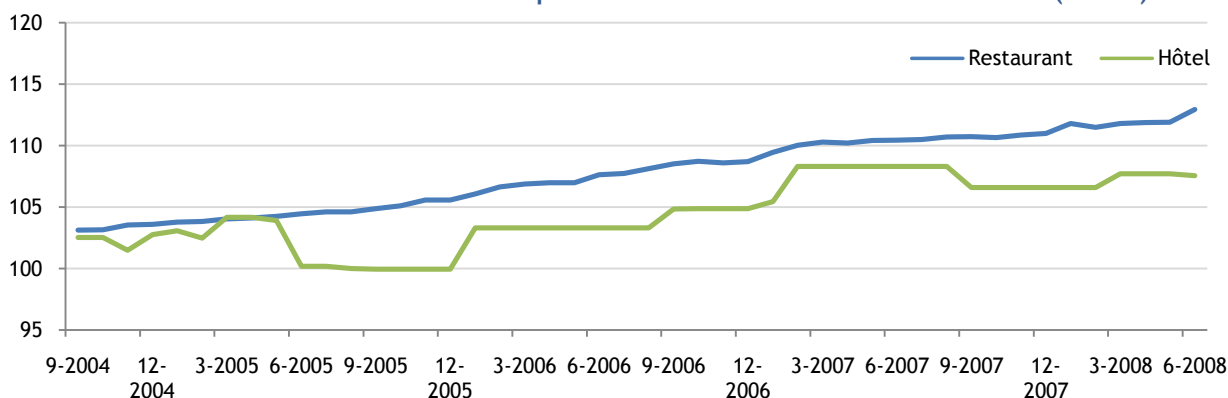
Source : ISPF

\* : Cet indice est celui de l'ensemble de l'économie polynésienne (IPC)

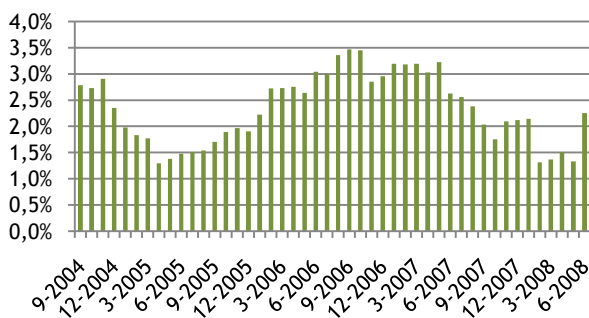
\*\* : Cet indice est construit avec les pondérations correspondant aux comportements de consommation (hors commerce) des touristes : Hôtellerie (27,2 %), Restauration (11,6 %), Loisir (5,7%), Transport aérien domestique (6 %) et transport international (49,5 %)

\*\*\* : Cet indice est relevé sur des prix au départ de Tahiti

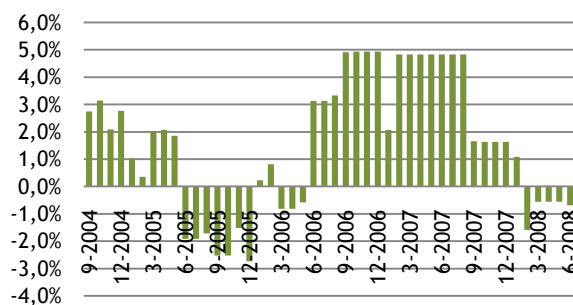
### Évolution mensuelle de l'indice des prix de l'Hôtellerie et de la Restauration (M/M-1)



### Glissement annuel de l'indice des prix de la restauration (M/M-12)

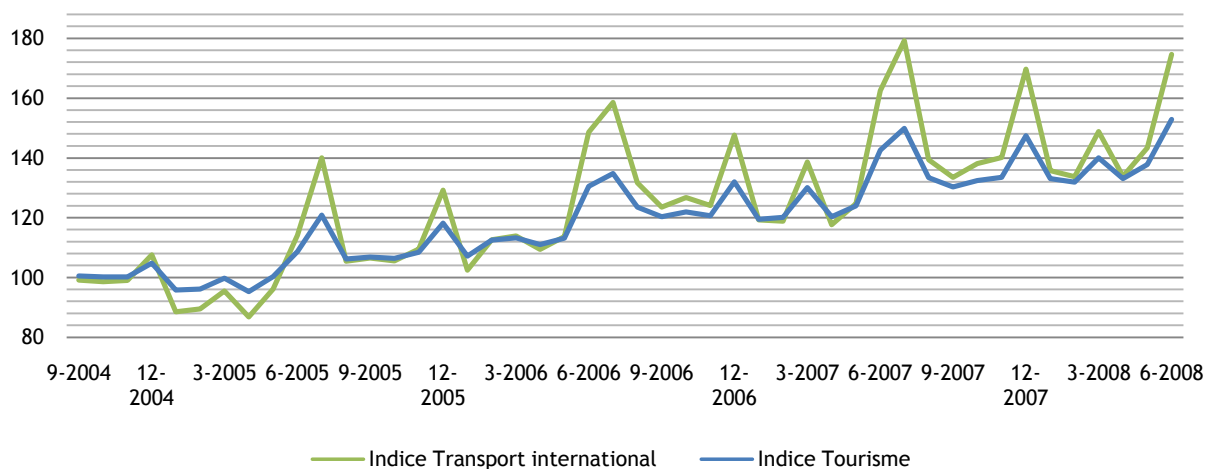


### Glissement annuel de l'indice des prix de l'hôtellerie (M/M-12)

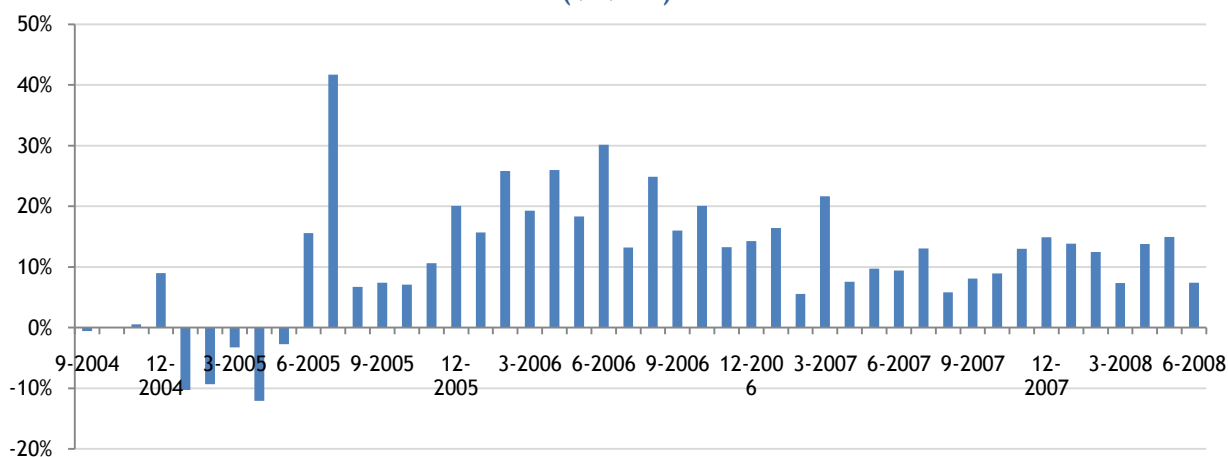


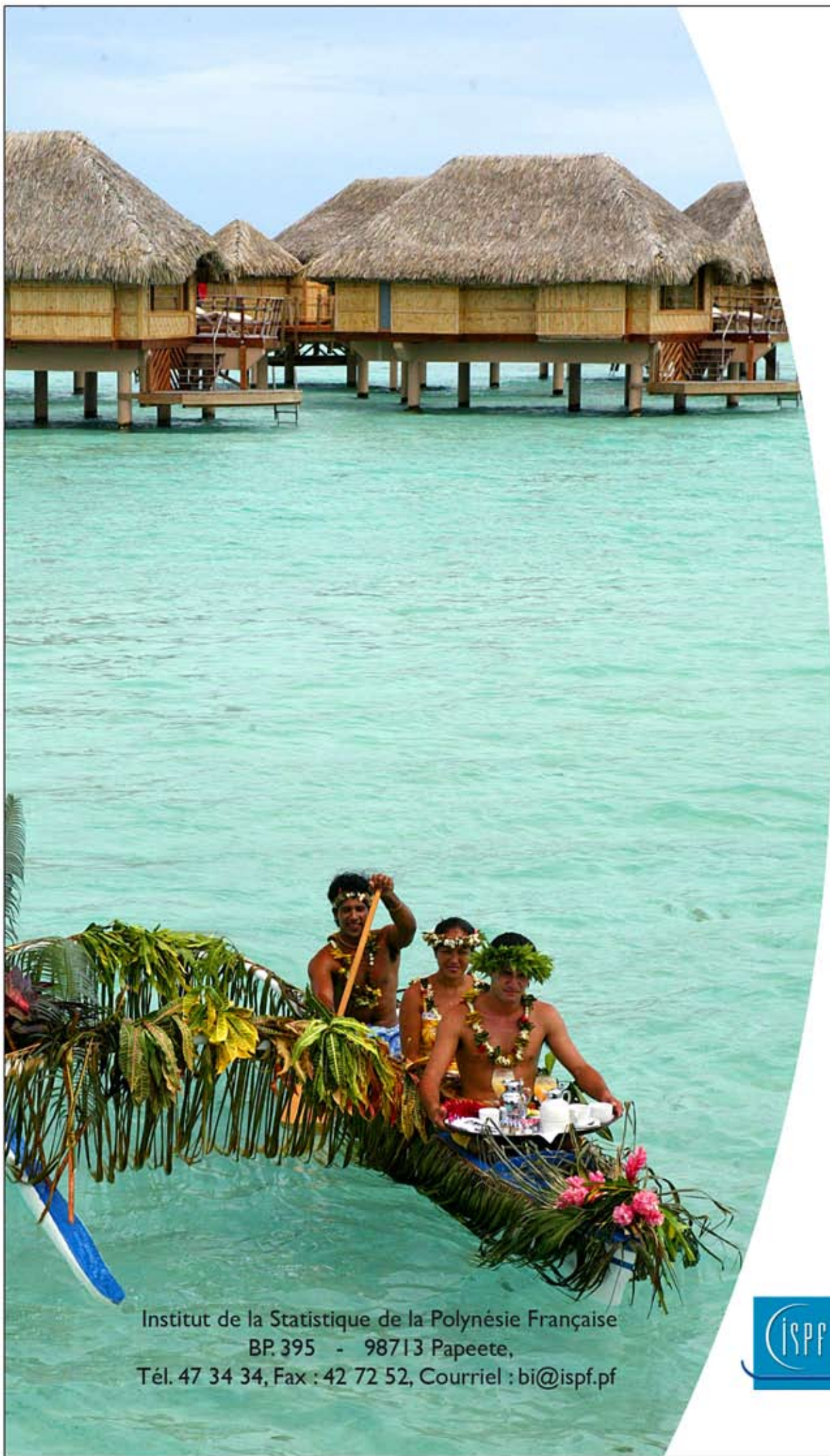
# TABLEAU DE BORD DU 2<sup>ème</sup> TRIMESTRE 2008

Évolution mensuelle de l'indice des prix du Transport aérien international au départ de Tahiti (M par rapport à M-1)



Glissement annuel de l'indice des prix du transport aérien international au départ de Tahiti (M/M-12)





Institut de la Statistique de la Polynésie Française  
BP. 395 - 98713 Papeete,  
Tél. 47 34 34, Fax : 42 72 52, Courriel : bi@isppf.pf

