

Tableau de bord

POLYNÉSIE FRANÇAISE

TABLEAU DE BORD DU TOURISME

N° 3



Quatrième trimestre 2008



TOURISME.....	3
FREQUENTATION TOURISTIQUE.....	3
ACTIVITE DE L'HOTELLERIE INTERNATIONALE.....	6
PREVISIONS	8
CROISIERE.....	9
TRANSPORTEURS INTERNATIONAUX.....	10
TRANSPORTEURS DOMESTIQUES	11
INDICATEURS ÉCONOMIQUES	12
ENTREPRISES	12
EMPLOI	13
TAUX DE CHANGE.....	14
PRIX.....	14

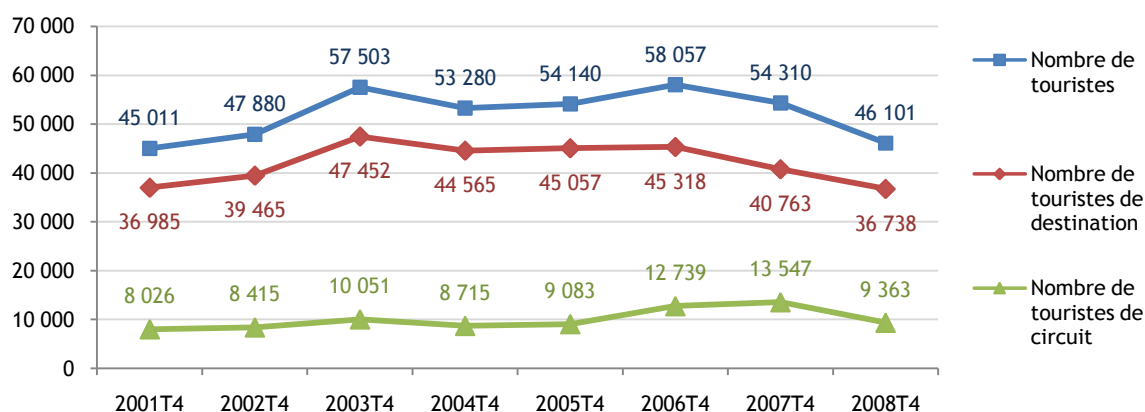
TOURISME

FREQUENTATION TOURISTIQUE

FREQUENTATION TOURISTIQUE INTERNATIONALE	2006	2007	2008	Var. 08/07
	unité : nombre	nombre	nombre	%
Nombre de touristes	58 057	54 310	46 101	-15,1%
dont croisiéristes	10 084	11 518	11 309	-1,8%
dont touristes séjournant en hébergement payant	49 968	46 756	40 007	-14,4%
chez les particuliers	8 089	7 554	6 094	-19,3%
Durée moyenne de séjour : moyenne générale	13,2	13,5	13,6	0,8%
en hébergement payant	10,8	11,1	11,4	2,1%

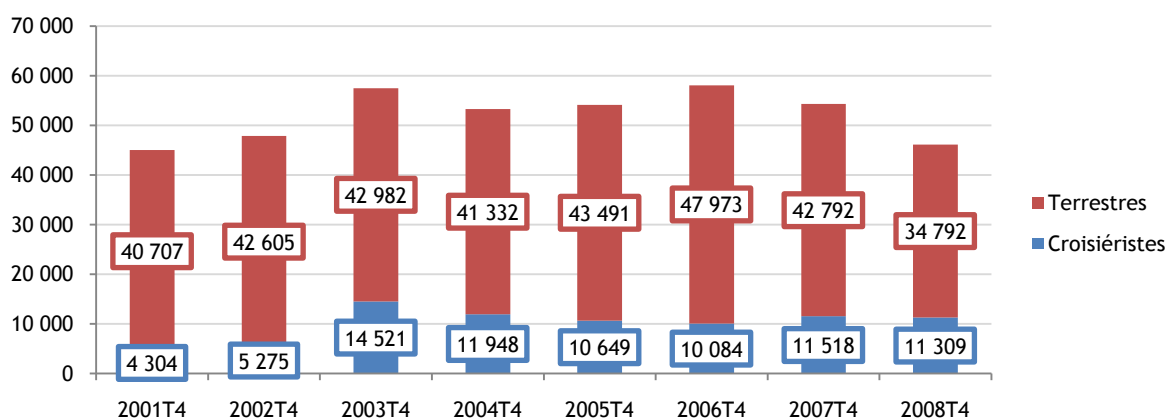
Source : ISPF - EFT

Destination ou Circuit



Source : ISPF - EFT

Croisiéristes¹ ou Terrestres

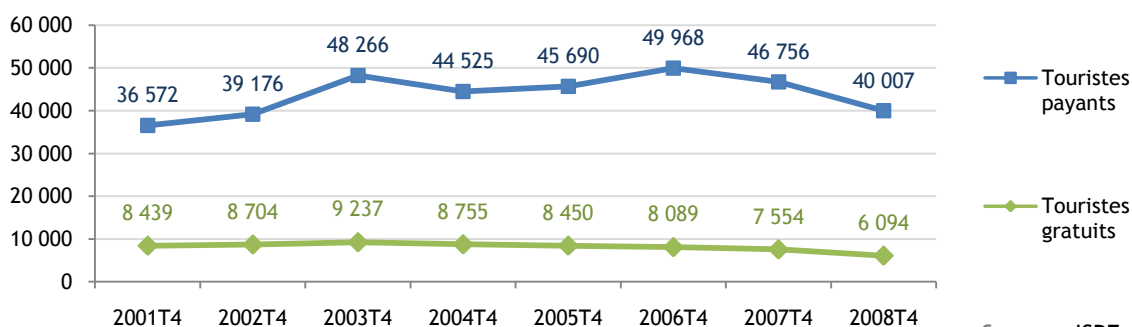


Source : ISPF - EFT

(¹) Un croisiériste est un touriste qui passe au moins une nuit à bord d'un bateau au cours de son séjour.

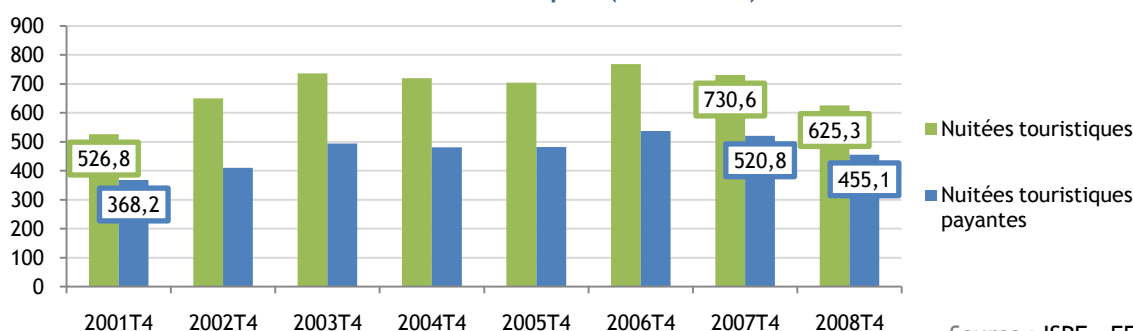
TABLEAU DE BORD DU 4^{ème} TRIMESTRE 2008

Payants² ou gratuits



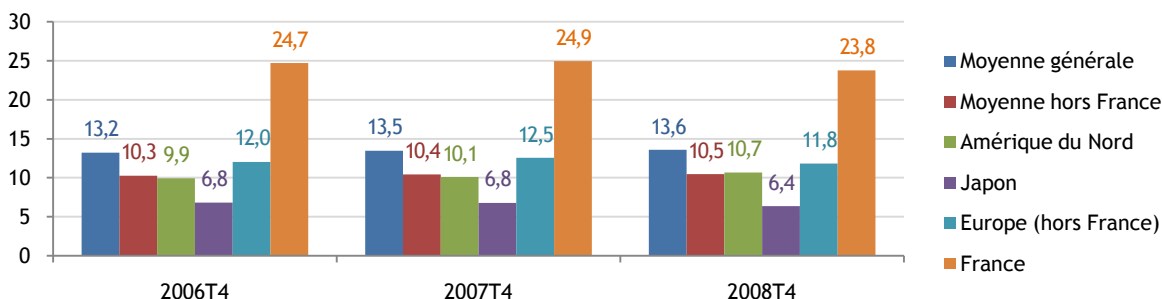
Source : ISPF - EFT

Nuitées touristiques (en milliers)



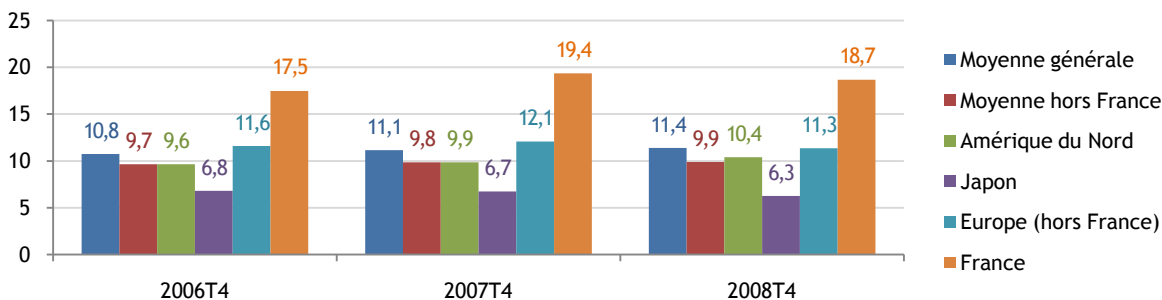
Source : ISPF - EFT

Durée moyenne de séjour



Source : ISPF - EFT

Durée moyenne de séjour payant



Source : ISPF - EFT

(²) Un touriste payant est un touriste qui passe au moins une nuit dans un hébergement payant au cours de son séjour.

TABLEAU DE BORD DU 4^{ème} TRIMESTRE 2008

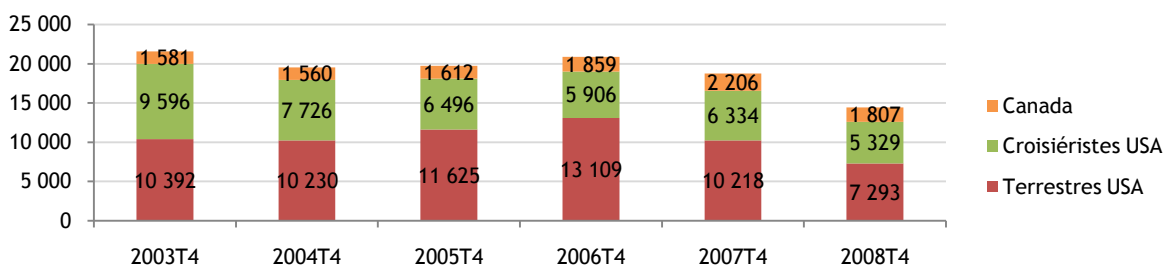
Évolution par marché au quatrième trimestre

TOURISTES INTERNATIONAUX PAR DOMICILE

PERMANENT	2006	2007	2008	Var. 08/07
	unité : nombre	nombre	nombre	%
Etats-Unis	19 015	16 552	12 622	-23,7%
France	11 920	11 281	10 719	-5,0%
Europe (hors France)	9 419	9 290	8 799	-5,3%
Japon	5 837	5 498	3 917	-28,8%
Nouvelle-Zélande	2 119	1 667	1 445	-13,3%
Australie	3 102	3 079	2 566	-16,7%

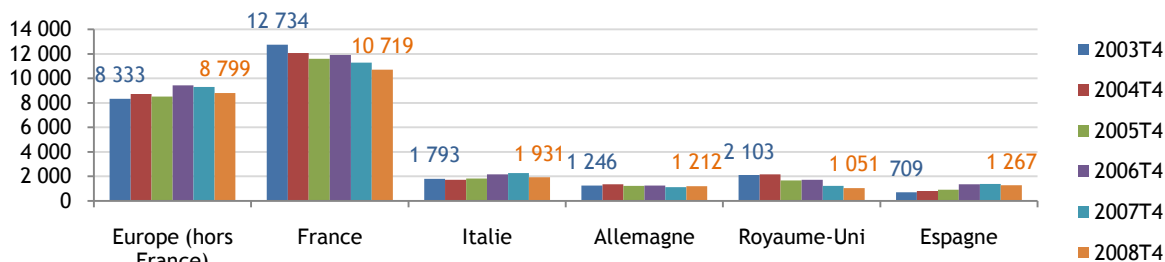
Source : ISPF - EFT

• AMÉRIQUE DU NORD : 31,3% de part de marché



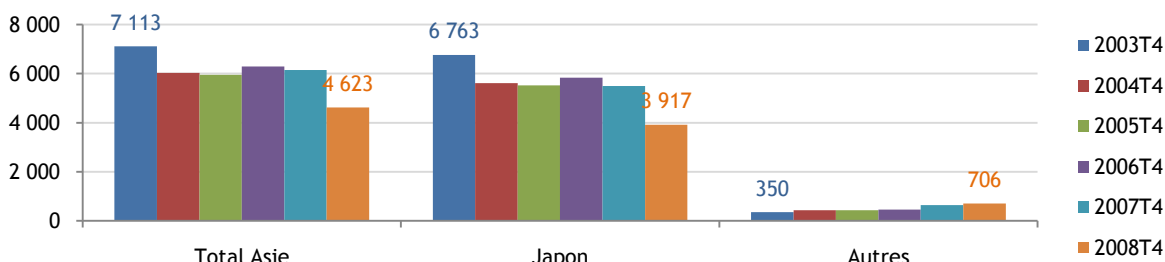
Source : ISPF - EFT

• EUROPE : 42,3% de part de marché



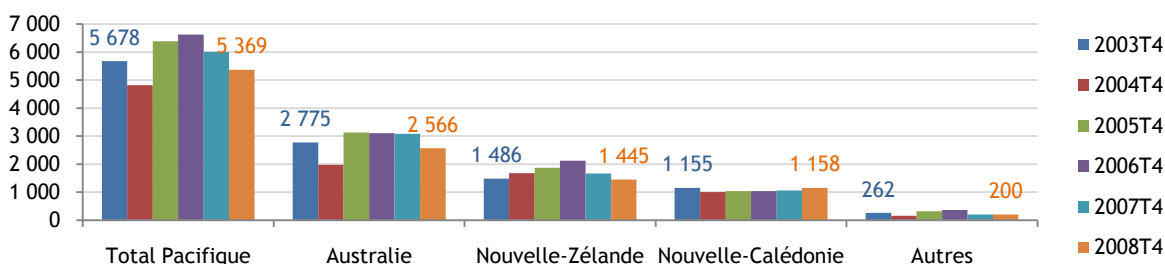
Source : ISPF - EFT

• ASIE : 10,0% de part de marché



Source : ISPF - EFT

• PACIFIQUE : 11,6% de part de marché



Source : ISPF - EFT



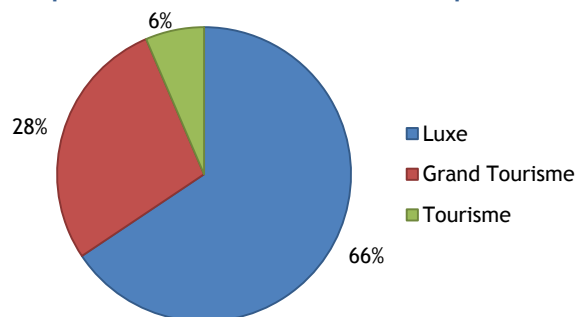
ACTIVITE DE L'HOTELLERIE INTERNATIONALE

Chambres offertes à la location par classe et par archipel

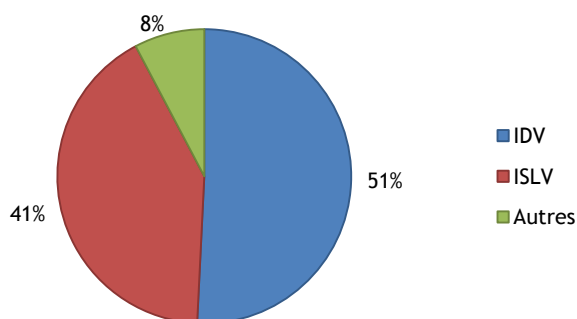
TRIMESTRE 4	2006	2007	2008	Var. 08/07
unité :	nombre	nombre	nombre	%
Luxe	188 626	190 440	197 999	4,0%
IDV	102 121	101 752	103 727	1,9%
ISLV	74 546	75 348	80 963	7,5%
Autres	11 959	13 340	13 309	-0,2%
Grand Tourisme	77 130	81 941	84 286	2,9%
IDV	33 395	38 119	38 224	0,3%
ISLV	37 719	37 750	39 192	3,8%
Autres	6 016	6 072	6 870	13,1%
Tourisme	23 890	22 467	19 450	-13,4%
IDV	17 964	14 288	11 262	-21,2%
ISLV	2 798	5 051	5 060	0,2%
Autres	3 128	3 128	3 128	0,0%
TOTAL	289 646	294 848	301 735	2,3%
Total IDV	153 480	154 159	153 213	-0,6%
Total ISLV	115 063	118 149	125 215	6,0%
Total Autres	21 103	22 540	23 307	3,4%

Source : ISPF - Enquête de Fréquentation Hôtelière (EFH)

Répartition des chambres offertes par classe



Répartition des chambres offertes par archipel



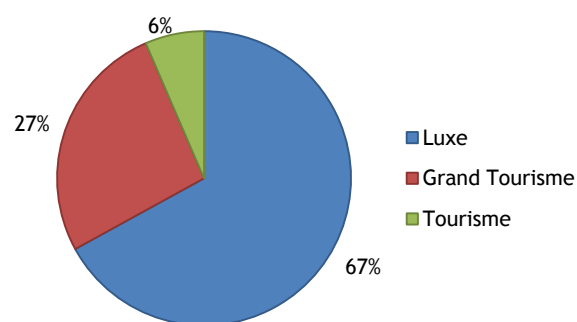
Source : ISPF - EFH

Nuitées en hôtellerie internationale par classe et par archipel

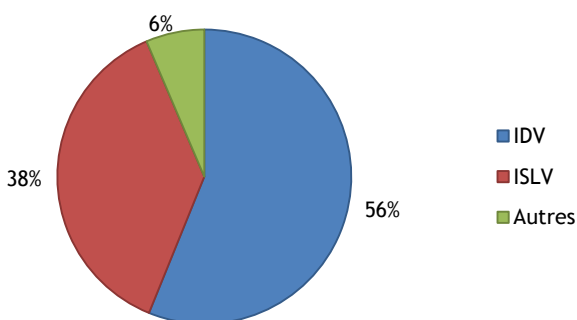
TRIMESTRE 4	2006	2007	2008	Var. 08/07
unité :	nombre	nombre	nombre	%
Luxe	122 867	112 086	103 150	-8,0%
IDV	71 247	65 072	57 181	-12,1%
ISLV	44 130	40 509	39 823	-1,7%
Autres	7 490	6 505	6 146	-5,5%
Grand Tourisme	40 375	39 816	41 114	3,3%
IDV	18 380	20 125	21 888	8,8%
ISLV	19 136	16 606	16 640	0,2%
Autres	2 859	3 085	2 586	-16,2%
Tourisme	14 521	13 251	10 056	-24,1%
IDV	11 320	9 012	7 222	-19,9%
ISLV	1 470	2 863	1 609	-43,8%
Autres	1 731	1 376	1 225	-11,0%
TOTAL	177 763	165 153	154 320	-6,6%
Total IDV	100 947	94 209	86 291	-8,4%
Total ISLV	64 736	59 978	58 072	-3,2%
Total Autres	12 080	10 966	9 957	-9,2%

Source : ISPF - Enquête de Fréquentation Hôtelière (EFH)

Nuitées consommées par classe



Nuitées consommées par archipel

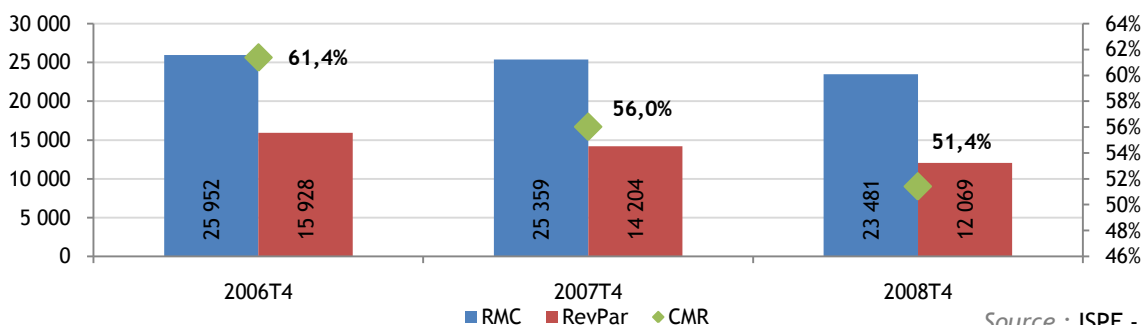


Source : ISPF - EFH

TABLEAU DE BORD DU 4^{ème} TRIMESTRE 2008

Indicateurs de gestion hôteliers

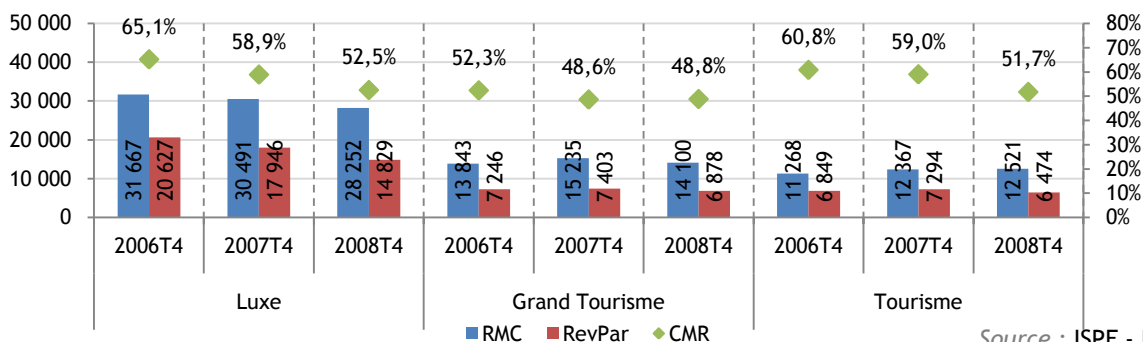
unité : F CFP



Source : ISPF - EFH

Indicateurs de gestion hôteliers par classe

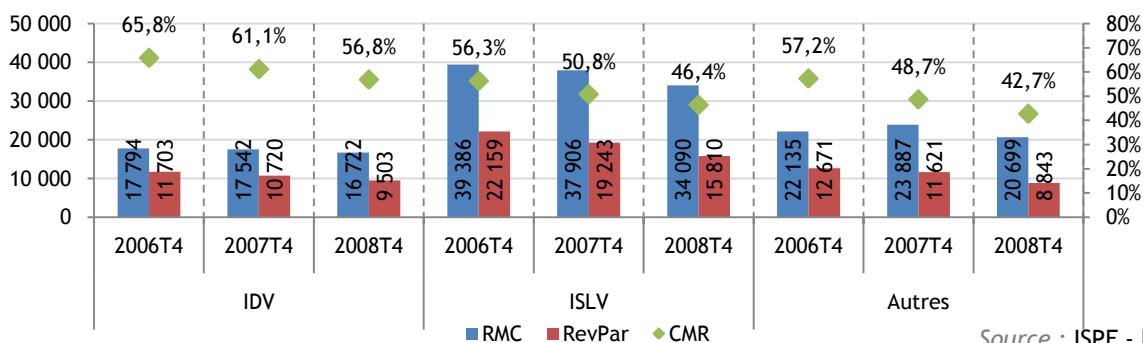
unité : F CFP



Source : ISPF - EFH

Indicateurs de gestion hôteliers par subdivision

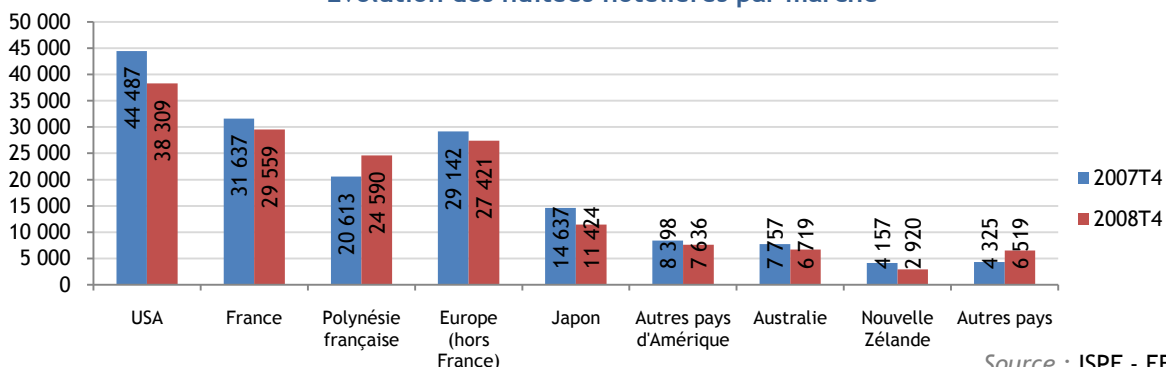
unité : F CFP



Source : ISPF - EFH

unité : nombre

Évolution des nuitées hôtelières par marché



Source : ISPF - EFH



TABLEAU DE BORD DU 4^{ème} TRIMESTRE 2008

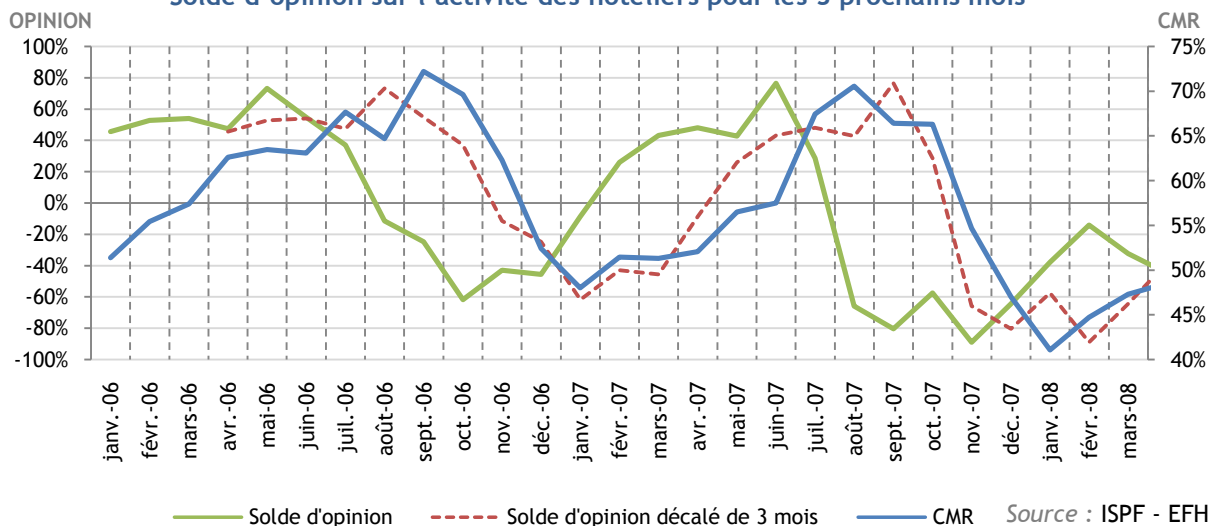
Comparaison internationale de prix moyen par catégorie d'hôtel

DESTINATION	Grand Luxe 5★	Luxe 4★	Grand Tourisme 3★	Tourisme 2★
unité : € euro				
Seychelles	1 304	908	579	245
Iles Maldives	1 270	600	403	ND
Ile Maurice	1 086	586	382	176
Iles Hawaii	1 110	514	398	199
Iles Fidji	512	265	175	87
Iles Polynésie	ND	237	118	104

Source : ISPF - tripadvisor

PREVISIONS

Solde d'opinion sur l'activité des hôteliers pour les 3 prochains mois



Évolution des engagements* entre 2008 et 2009 à la date du 25/01/09 pour le Réceptif local

	Janv.	Fév.	Mars	Avril	Mai	Juin	Juil.	Août	Sept.	Oct.	Nov.	Déc.	TOTAL
Variation en nombre de pax	-35%	-40%	-34%	-42%	-34%	-33%	-42%	-33%	-29%	-33%	-64%	-74%	-37%

* Les informations ci-dessus ne représentent que 50 % des réceptifs locaux

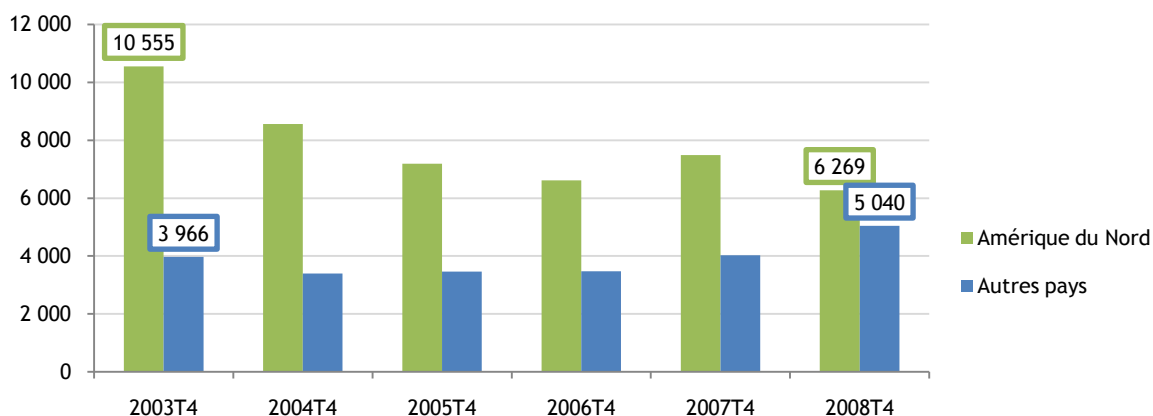
CROISIERE

Croisières basées en Polynésie française

TRIMESTRE 4	2007	2008	Variation 08/07
unité :	nombre	nombre	%
Nombre de bateaux	5	6	
Capacité d'accueil	1 298	1 458	+ 12 %
Nombre de places au trimestre	10 640	9 458	-11 %

Source : Port Autonome de Papeete (PAP)

Évolution du nombre de croisiéristes



Source : ISPF - EFT

Croisières transpacifiques en Polynésie

TRIMESTRE 4	2007	2008	Variation 08/07
unité :	nombre	nombre	%
Nombre de bateaux	3	4	
Nombre d'excursionnistes	3 614	5 400	+49

Source : Port Autonome de Papeete (PAP)

Évolution du nombre d'excursionnistes

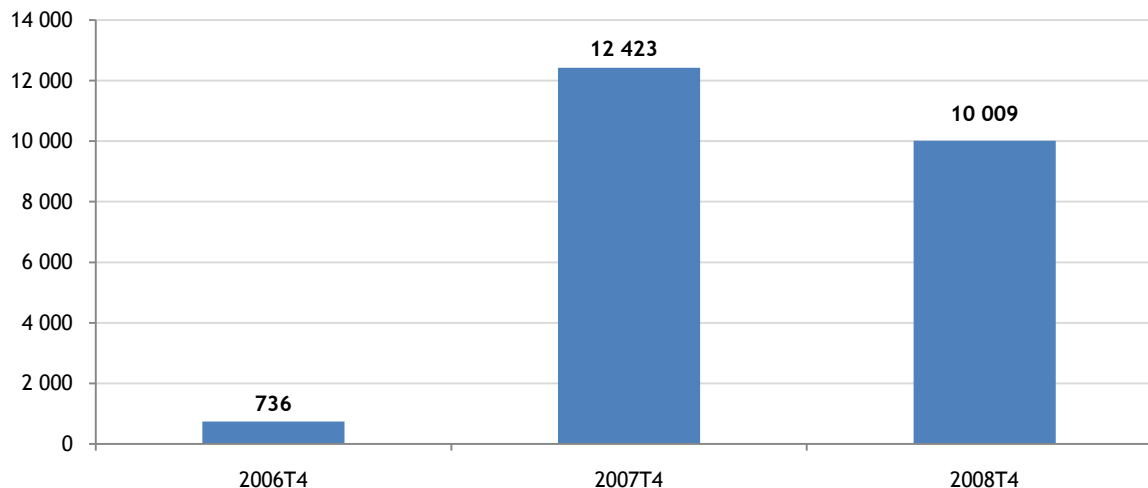


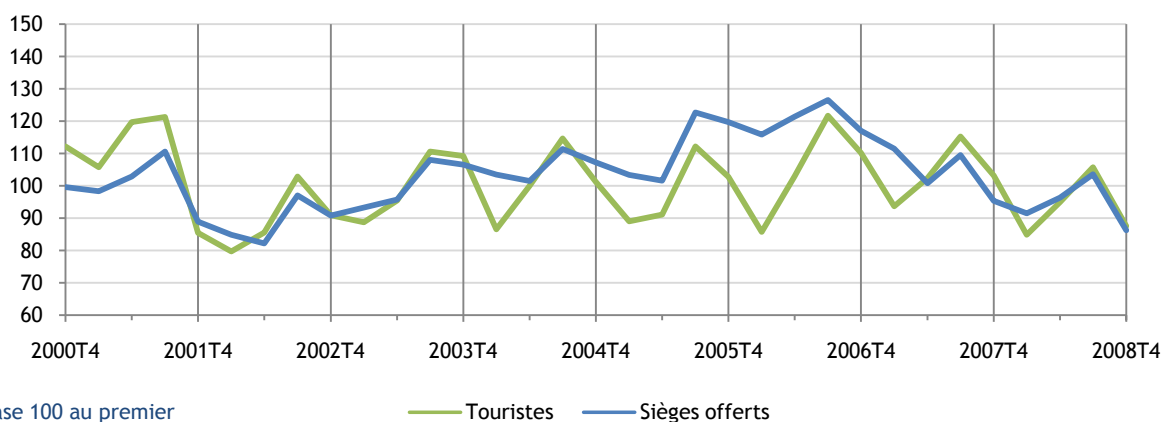
TABLEAU DE BORD DU 4^{ème} TRIMESTRE 2008

TRANSPORTEURS INTERNATIONAUX

TRIMESTRE 4	Nombre de compagnies	Passagers débarqués à Faa'a	Sièges offerts correspondant	CMR	Nombre de vols	Nombre de transits directs
unité :	nombre	nombre	nombre	%	nombre	nombre
2008	7	71 485	99 480	74,3%	376	2 421
2007	7	79 407	110 002	73,5%	412	1 398
2006	6	82 740	135 043	68,7%	486	10 078
2005	6	80 306	138 148	65,8%	488	10 617
Variation 08/07		-10,0%	-9,6%	0,8 pts	-8,7%	73,2%

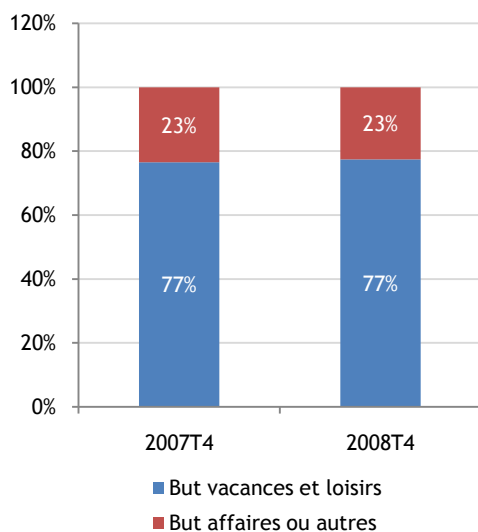
Source : Service d'Etat de l'Aviation civile (SEAC)

Évolution trimestrielle du nombre de sièges offerts et des arrivées touristiques



Source : ISPF - SEAC

But de voyage des résidents



Répartition « Touriste / Résident » des passagers débarqués à Faa'a



TABLEAU DE BORD DU 4^{ème} TRIMESTRE 2008

TRANSPORTEURS DOMESTIQUES

TRIMESTRE 4	Passagers débarqués à Faa'a	Sièges offerts correspondant	CMR	Nombre de vols
unité :	nombre	nombre	%	nombre
2008	108 381	154 798	70,0%	3 646
2007	116 245	168 337	69,1%	3 084
2006	125 412	176 689	71,0%	3 171
2005	113 497	168 677	67,3%	3 165
Variation 08/07	-6,8%	-8,0%	1,0 pt	18,2%

Source : SEAC

INDICATEURS ÉCONOMIQUES

ENTREPRISES

Création d'entreprises dans les entreprises caractéristiques du tourisme au 31/12/08

	Stock	Créations	Radiations
unité : nombre			
Hôtels et autres services d'hébergement	404	8	8
Service restauration (aliments et boissons)	1 072	19	24
Service de transport de voyageurs	591	3	9
Agences de voyage	106	6	2
Location de matériel de transport	64	1	0
Services culturels	3	0	0
Service récréatif et autres services de loisirs	71	3	2
TOTAL SECTEUR TOURISME	2 311	40	45

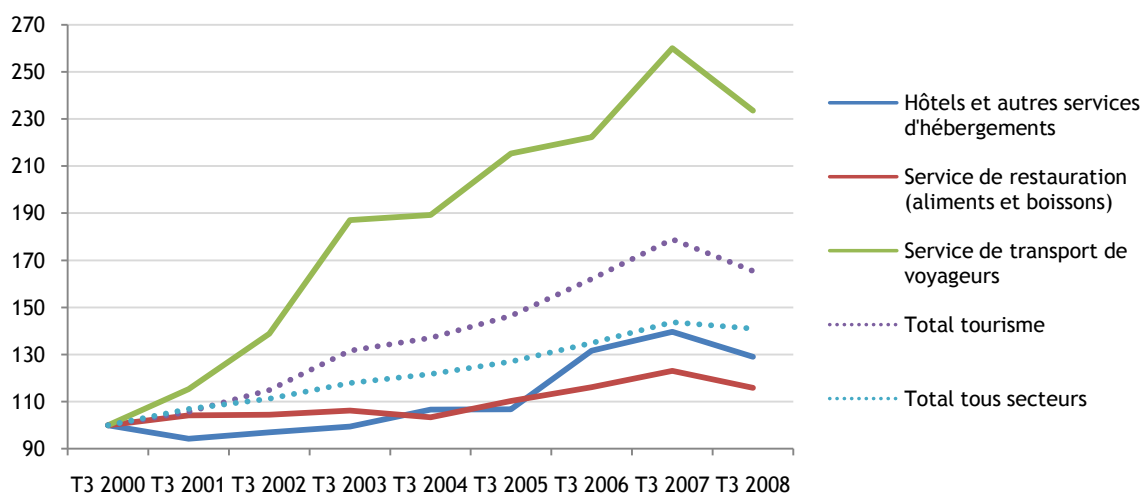
Source : ISPF - Répertoire Territorial des Entreprises (RTE)

Chiffre d'affaires des entreprises caractéristiques du tourisme au 3^{ème} trimestre

	T3 2006	T3 2007	T3 2008	VARIATION 08/07	VARIATION 07/06
unité : million de F CFP				%	%
Agences de voyage	1 611	1 406	1 609	14,5%	-12,74%
Hôtels et autres services d'hébergement	9 564	10 143	9 370	-7,6%	6,05%
Location de matériel de transport	501	497	458	-7,9%	-0,70%
Service de restauration (aliments et boissons)	3 536	3 747	3 528	-5,8%	5,96%
Service de transport de voyageurs	14 226	16 644	14 947	-10,2%	16,99%
Service récréatif et autres services de loisirs	426	519	567	9,3%	21,60%
TOTAL TOURISME	29 865	32 955	30 479	-7,5%	10,3%
TOTAL TOUS SECTEURS	202 239	215 442	211 375	-1,9%	6,5%

Source : ISPF - Service des Contributions (mise à jour Janvier 2009)

Évolution du chiffre d'affaires dans l'ensemble de l'économie et dans les entreprises caractéristiques du tourisme au 3^{ème} trimestre ; Base 100 en 2000



Source : ISPF - Service des Contributions

TABLEAU DE BORD DU 4^{ème} TRIMESTRE 2008

EMPLOI

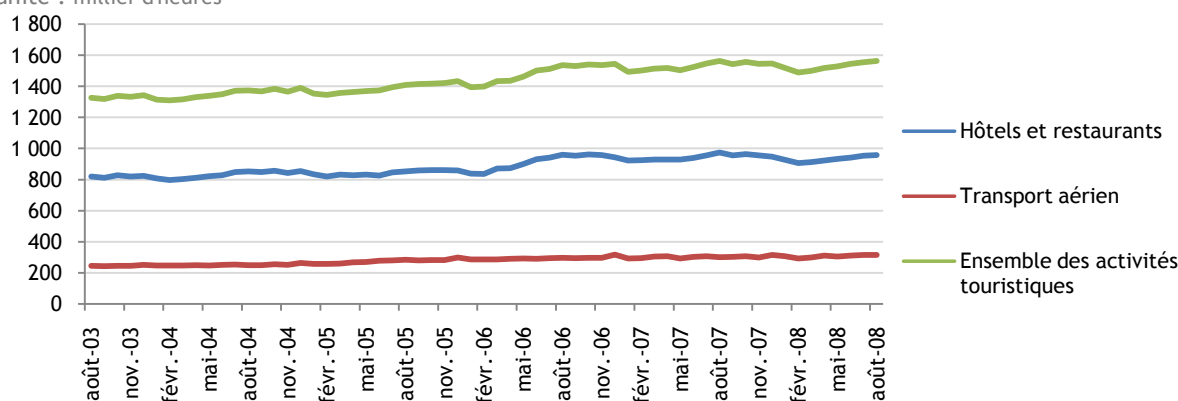
Emploi salarié des entreprises caractéristiques du tourisme

unité : nombre	août.	août.	mai.	août.	Evolution	Evolution	Evolution
	2006	2007	2008	2008	sur 3 mois	sur 12 mois	sur 24 mois
Hôtels et autres services d'hébergement	4 833	4 900	4 573	4 737	3,6%	-3,3%	-2,0%
Service de restauration (aliments et boissons)	1 828	1 880	1 885	1 968	4,4%	4,7%	7,7%
Service de transport de voyageurs	3 540	3 587	3 541	3 627	2,4%	1,1%	2,5%
Agences de voyage	410	410	417	409	-1,9%	-0,2%	-0,2%
Location de matériel de transport	135	144	154	159	3,2%	10,4%	17,8%
Services culturels	33	39	38	38	0,0%	-2,6%	15,2%
Service récréatif et autres services de loisirs	70	83	85	87	2,4%	4,8%	24,3%
TOTAL EMPLOI TOURISME	10 849	11 043	10 693	11 025	3,1%	-0,2%	1,6%
TOTAL EMPLOI POLYNESIE	67 191	69 453	67 950	67 875	-0,1%	-2,3%	1,0%

Source : ISPF - CPS

Évolution du volume d'heures travaillées

unité : millier d'heures



Source : ISPF - CPS

Évolution du salaire moyen

unité : F CFP	août.	août.	mai.	août.	Evolution	Evolution	Evolution
	2006	2007	2008	2008	sur 3 mois	sur 12 mois	sur 24 mois
Hôtels et autres services d'hébergement	174 105	179 376	192 393	186 738	-2,9%	4,1%	7,3%
Service de restauration (aliments et boissons)	145 553	149 934	156 002	151 765	-2,7%	1,2%	4,3%
Service de transport de voyageurs	259 572	268 470	293 675	303 631	3,4%	13,1%	17,0%
Agences de voyage	247 803	270 068	274 413	281 810	2,7%	4,3%	13,7%
Location de matériel de transport	188 282	190 900	204 996	203 596	-0,7%	6,7%	8,1%
Services culturels	266 645	275 042	282 733	304 438	7,7%	10,7%	14,2%
Service récréatif et autres services de loisirs	209 124	230 569	248 788	236 756	-4,8%	2,7%	13,2%
TOTAL EMPLOI TOURISME	200 651	207 543	223 667	223 521	-0,1%	7,7%	11,4%
TOTAL EMPLOI POLYNESIE	227 357	230 363	249 651	248 165	-0,6%	7,7%	9,2%

Source : ISPF - CPS

TABLEAU DE BORD DU 4^{ème} TRIMESTRE 2008

TAUX DE CHANGE

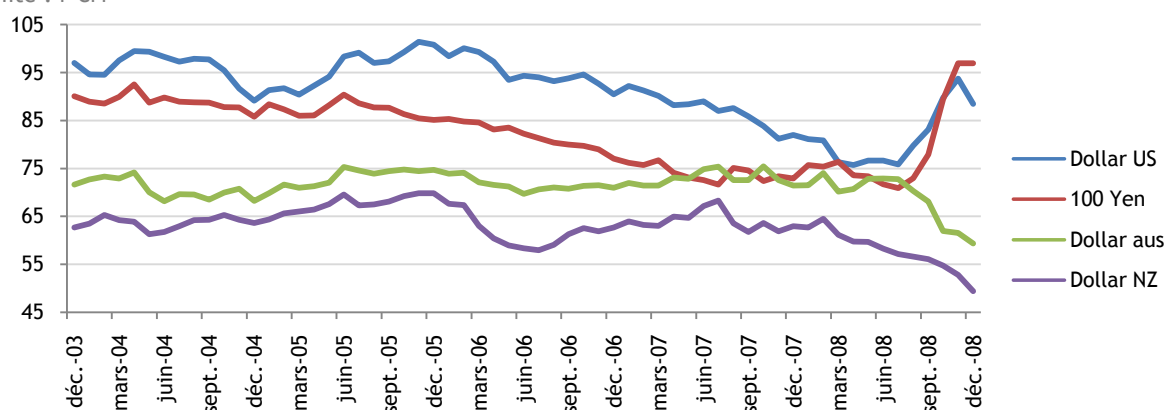
Taux de change

unité : F CFP	déc. 2006	déc. 2007	sept. 2008	déc. 2008	Evolution sur 3 mois	Evolution sur 12 mois	Evolution sur 24 mois
Taux moyen du dollar US	90,4	82,0	83,1	88,4	6,4%	7,9%	-2,2%
Taux moyen pour 100 yen japonais	77,0	72,9	77,9	96,9	24,4%	32,9%	25,9%
Taux moyen du dollar australien	71,0	71,5	68,1	59,4	-12,8%	-16,9%	-16,4%
Taux moyen du dollar néo-zélandais	62,7	63,0	56,1	49,4	-11,9%	-21,6%	-21,2%

Source : Banque de Polynésie

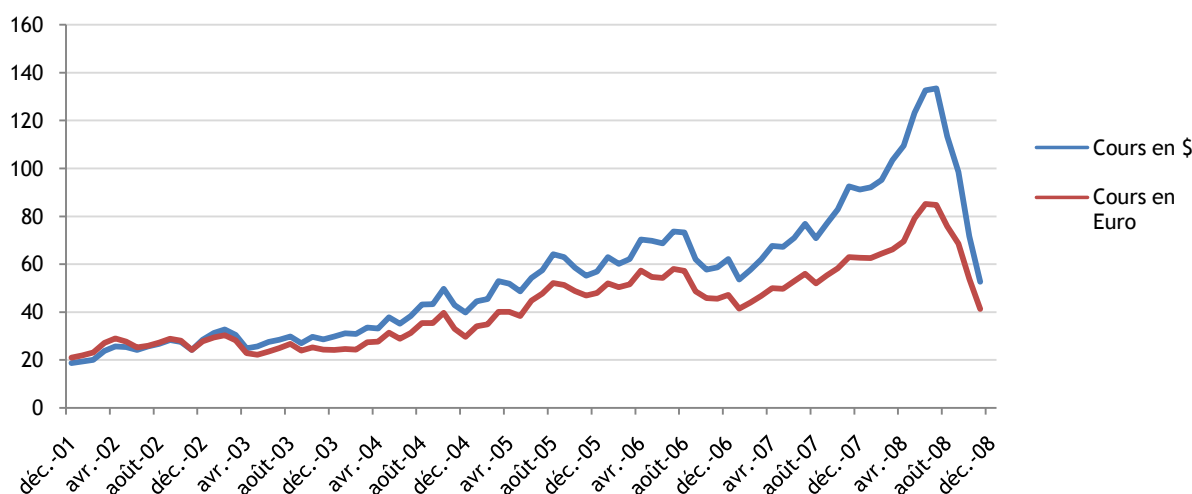
Évolution des principales devises

unité : F CFP



Source : Banque de Polynésie

Évolution du prix du baril de pétrole



Source : Cours du Brent (prix spot à Rotterdam)

PRIX

Indice des prix dans les activités du tourisme

Indice de base 100 Août 2003	Indice Moyen 4 ^{ème} trimestre 2008	Variation sur 12 mois	Variation sur 24 mois
ENSEMBLE DE L'ECONOMIE*	111,3	3,8%	5,8%
INDICE 'TOURISME'**	156,5	13,6%	25,4%
Hôtellerie	108,8	2,0%	3,7%
Restauration	114,8	3,6%	5,7%
Transport aérien international***	175,0	17,1%	31,7%

Source : ISPF

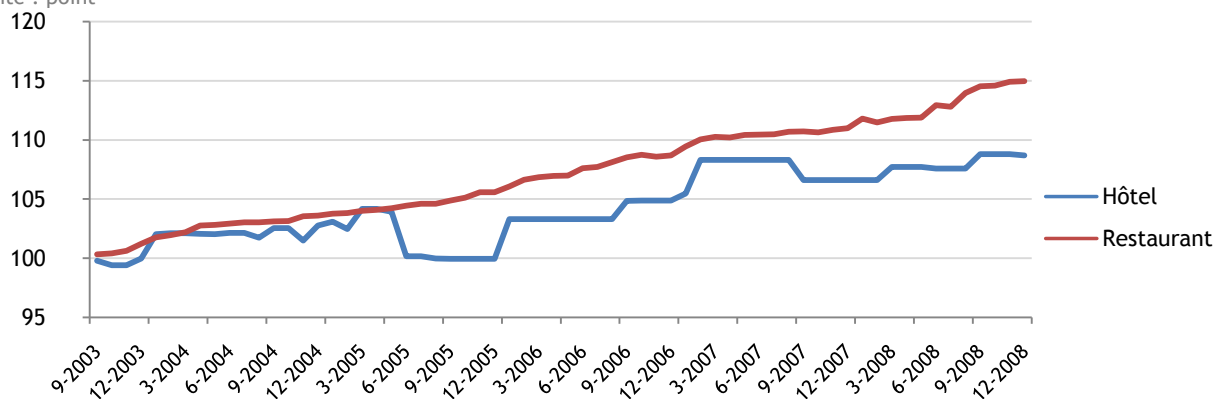
* : Cet indice est celui de l'ensemble de l'économie polynésienne (IPC)

** : Cet indice est construit avec les pondérations correspondant aux comportements de consommation (hors commerce) des touristes : Hôtellerie (27,2 %), Restauration (11,6 %), Loisir (5,7%), Transport aérien domestique (6 %) et transport international (49,5 %)

*** : Cet indice est relevé sur des prix au départ de Tahiti

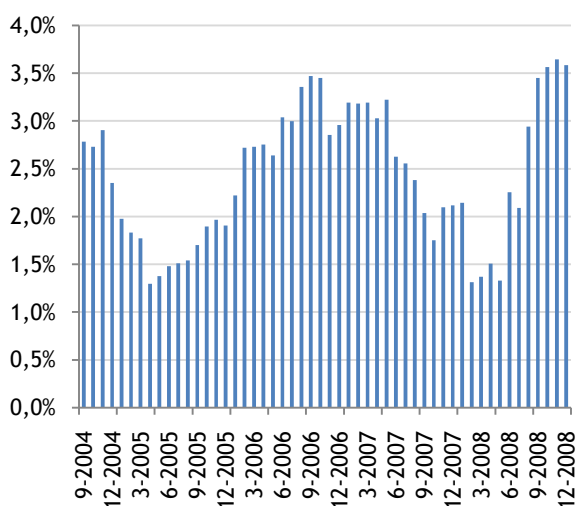
Évolution mensuelle de l'indice des prix de l'Hôtellerie et de la Restauration (M / M-1)

unité : point



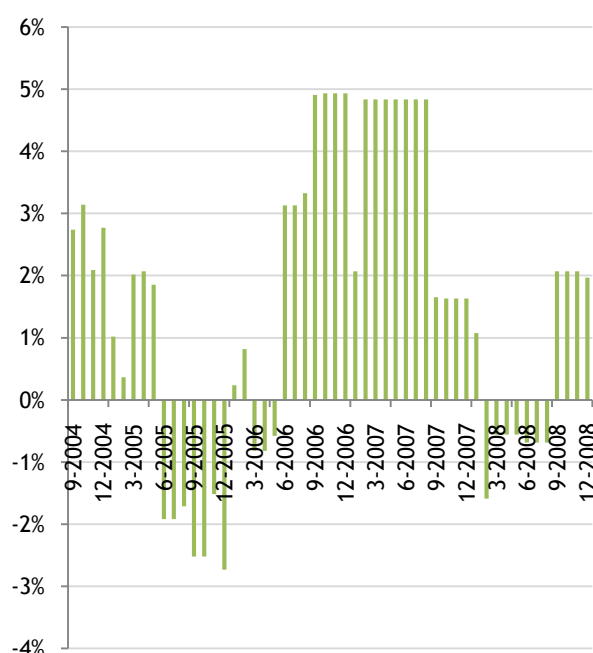
Source : ISPF

Glissement annuel de l'indice des prix de la restauration (M/M-12)



Source : ISPF

Glissement annuel de l'indice des prix de l'Hôtellerie (M/M-12)

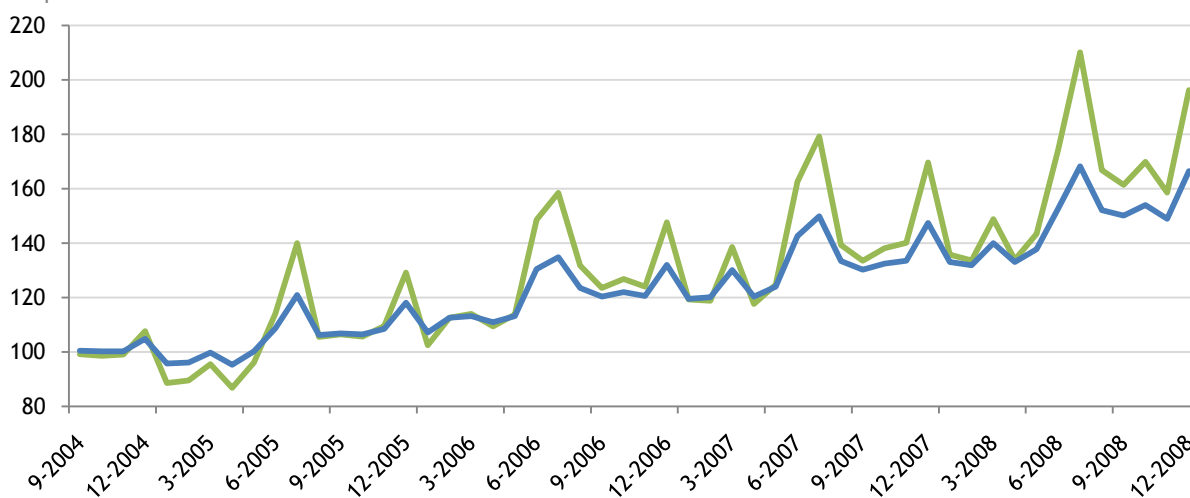


Source : ISPF

TABLEAU DE BORD DU 4^{ème} TRIMESTRE 2008

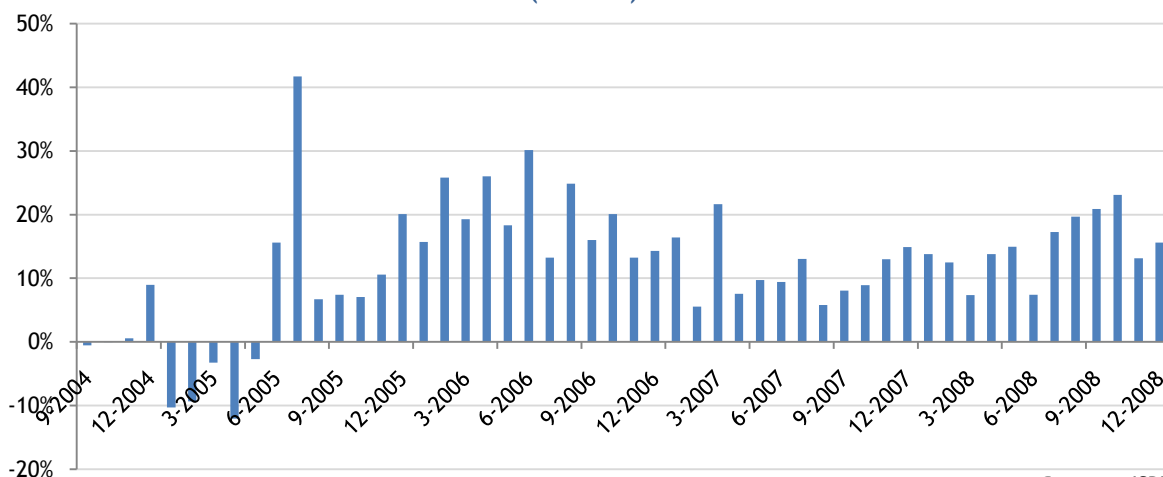
Évolution mensuelle de l'indice des prix du Transport aérien international au départ de Tahiti (M par rapport à M-1)

unité : point



Source : ISPF

Glissement annuel de l'indice des prix du transport aérien international au départ de Tahiti (M/M-12)



Source : ISPF



Institut de la Statistique de la Polynésie Française
BP. 395 - 98713 Papeete,
Tél. 47 34 34, Fax : 42 72 52, Courriel : bi@isppf.pf

