

POLYNÉSIE FRANÇAISE

TABLEAU DE BORD DU TOURISME

N° 10

Premier trimestre 2010

TABLEAU DE BORD DU 1^{er} TRIMESTRE 2010

TOURISME	3
FREQUENTATION TOURISTIQUE	3
ACTIVITE DE L'HOTELLERIE INTERNATIONALE	6
CROISIERE.....	10
TRANSPORTEURS INTERNATIONAUX	11
TRANSPORTEURS DOMESTIQUES.....	12
INDICATEURS ÉCONOMIQUES	13
ENTREPRISES	13
EMPLOI	14
TAUX DE CHANGE.....	15
PRIX.....	16

TABLEAU DE BORD DU 1^{er} TRIMESTRE 2010

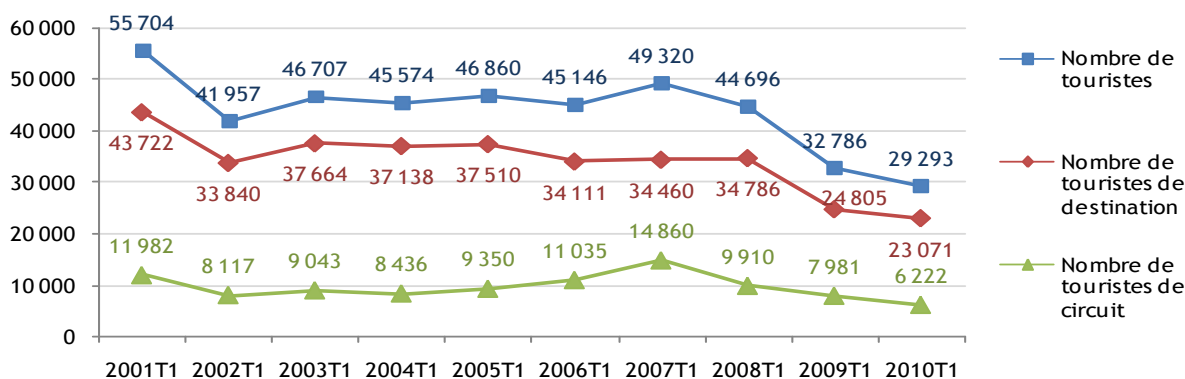
TOURISME

FREQUENTATION TOURISTIQUE

FREQUENTATION TOURISTIQUE INTERNATIONALE	2008	2009	2010	Var. 10/09
unité :	nombre	nombre	nombre	%
Nombre de touristes	44 696	32 786	29 293	-10,7%
dont croisiéristes	13 030	5 717	5 231	-8,5%
dont touristes séjournant en hébergement payant	39 395	27 394	24 828	-9,4%
chez les particuliers	5 301	5 392	4 465	-17,2%
Durée moyenne de séjour : moyenne générale	13,1	13,4	14,3	6,6%
en hébergement payant	11,2	10,9	11,6	6,3%

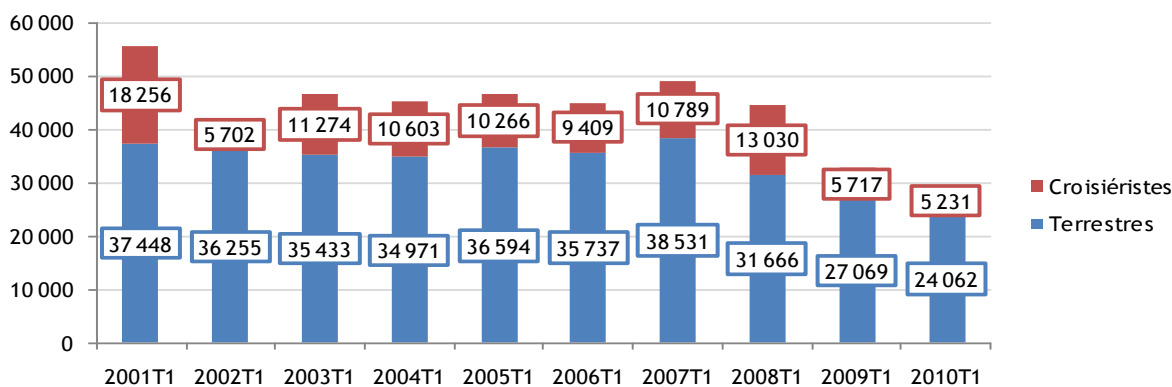
Source : ISPF - EFT

Destination ou Circuit



Source : ISPF - EFT

Croisiéristes¹ ou Terrestres

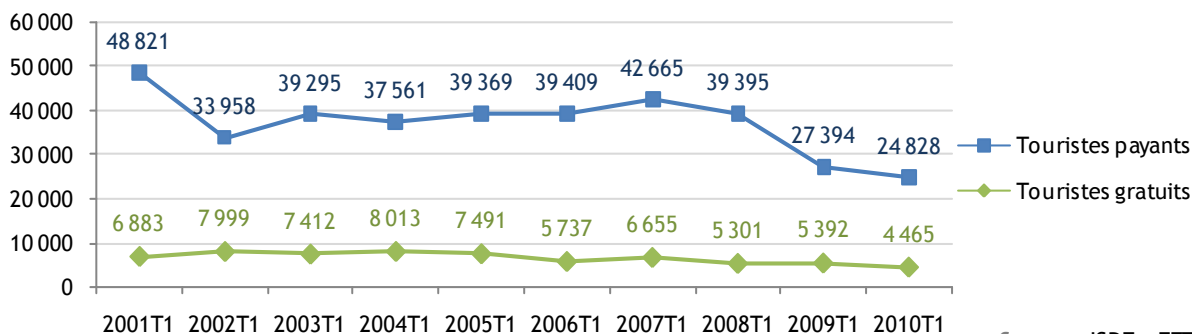


Source : ISPF - EFT

(¹) Un croisiériste est un touriste qui passe au moins une nuit à bord d'un bateau au cours de son séjour.

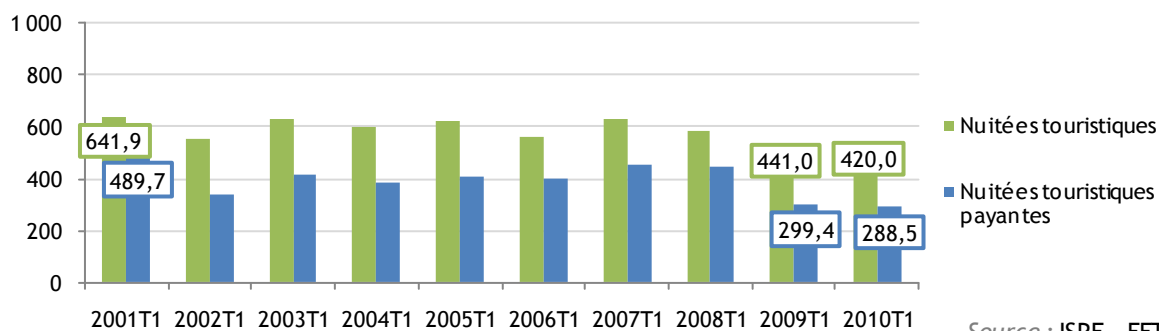
TABLEAU DE BORD DU 1^{er} TRIMESTRE 2010

Payants² ou gratuits



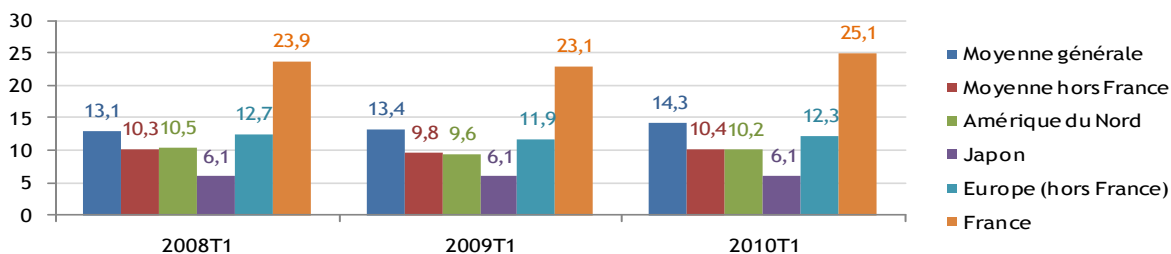
Source : ISPF - EFT

Nuitées touristiques (en milliers)



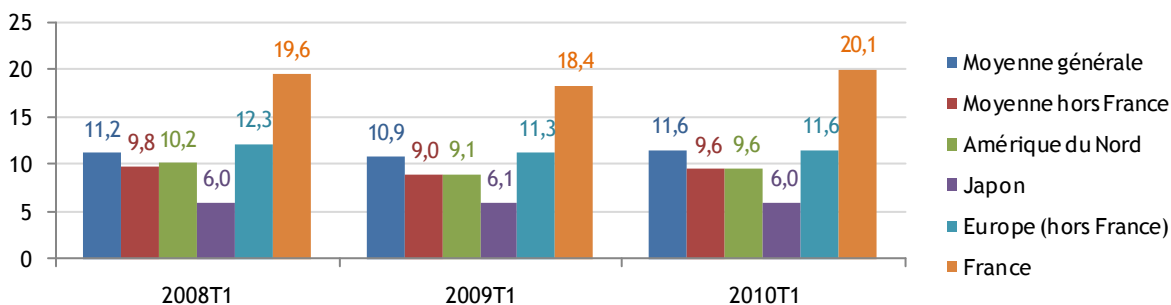
Source : ISPF - EFT

Durée moyenne de séjour



Source : ISPF - EFT

Durée moyenne de séjour payant



Source : ISPF - EFT

(²) Un touriste payant est un touriste qui passe au moins une nuit dans un hébergement payant au cours de son séjour.

TABLEAU DE BORD DU 1^{er} TRIMESTRE 2010

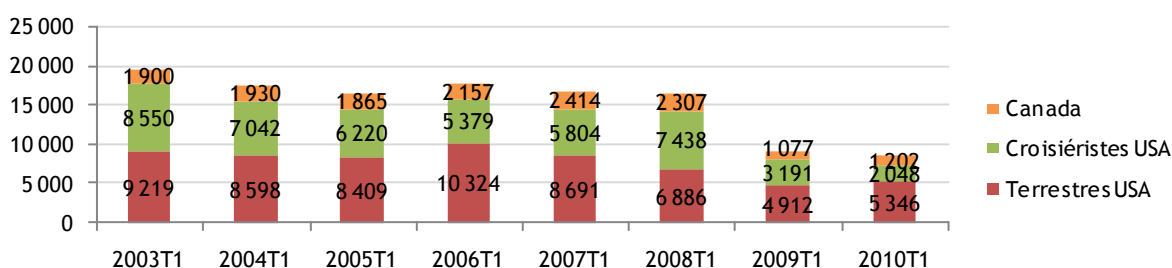
Évolution par marché au premier trimestre

TOURISTES INTERNATIONAUX PAR DOMICILE

PERMANENT	2008	2009	2010	Var. 10/09
unité :	nombre	nombre	nombre	%
Etats-Unis	14 324	8 103	7 394	-8,7%
France	9 069	9 037	7 895	-12,6%
Europe (hors France)	6 988	5 561	4 842	-12,9%
Japon	4 646	3 639	2 640	-27,5%
Nouvelle-Zélande	1 273	824	857	4,0%
Australie	2 262	1 489	1 159	-22,2%

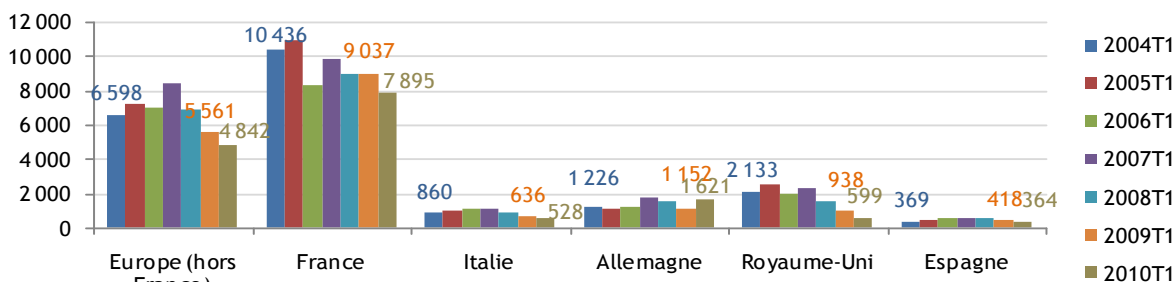
Source : ISPF - EFT

- AMÉRIQUE DU NORD : 29,4 % de part de marché



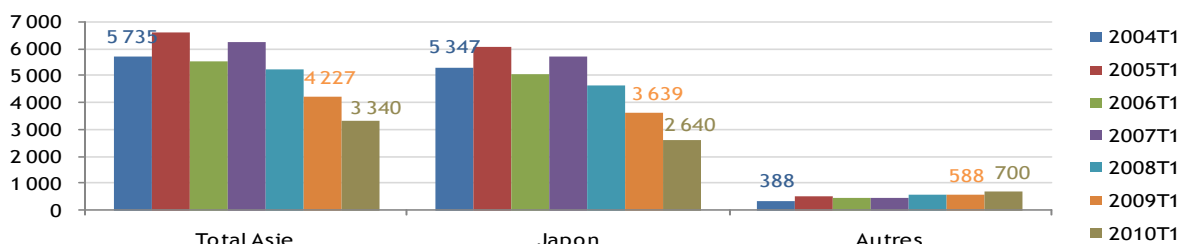
Source : ISPF - EFT

- EUROPE : 43,5 % de part de marché



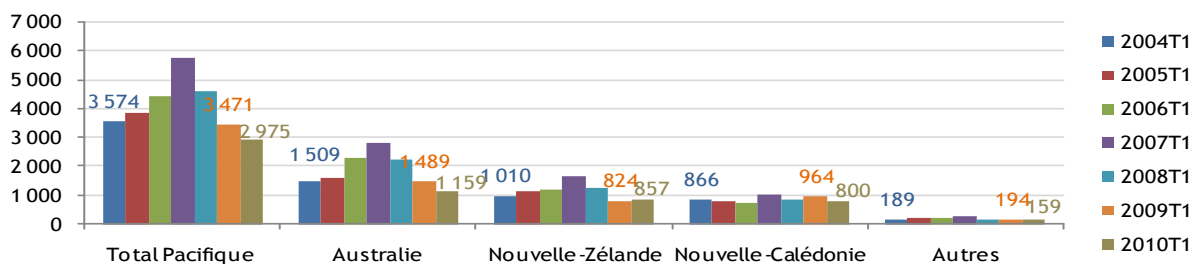
Source : ISPF - EFT

- ASIE : 11,4 % de part de marché



Source : ISPF - EFT

- PACIFIQUE : 10,2 % de part de marché



Source : ISPF - EFT

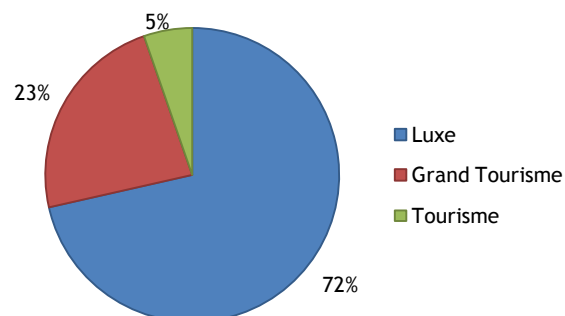
ACTIVITE DE L'HOTELLERIE INTERNATIONALE

Chambres offertes à la location par classe et par archipel

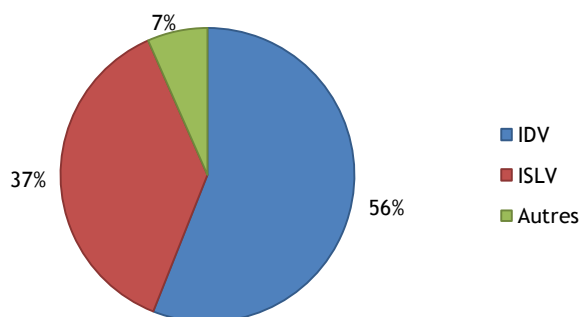
TRIMESTRE 1	2008	2009	2010	Var. 10/09
unité :	nombre	nombre	nombre	%
Luxe	188 515	195 281	178 928	-8,4%
IDV	100 555	101 679	101 196	-0,5%
ISLV	74 796	80 732	68 861	-14,7%
Autres	13 164	12 870	8 871	-31,1%
Grand Tourisme	82 995	73 277	74 392	1,5%
IDV	37 765	37 350	44 595	19,4%
ISLV	38 331	29 233	24 090	-17,6%
Autres	6 899	6 694	5 707	-14,7%
Tourisme	22 123	19 090	19 173	0,4%
IDV	13 984	11 080	11 135	0,5%
ISLV	5 005	4 950	4 978	0,6%
Autres	3 134	3 060	3 060	0,0%
TOTAL	293 633	287 648	272 493	-5,3%
Total IDV	152 304	150 109	156 926	4,5%
Total ISLV	118 132	114 915	97 929	-14,8%
Total Autres	23 197	22 624	17 638	-22,0%

Source : ISPF - Enquête de Fréquentation Hôtelière (EFH)

Répartition des chambres offertes par classe



Répartition des chambres offertes par archipel



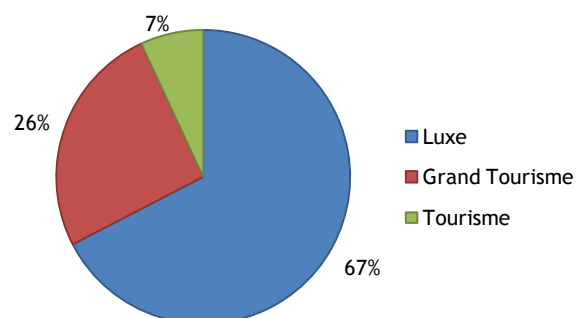
Source : ISPF - EFH

Chambres vendues en hôtellerie internationale par classe et par archipel

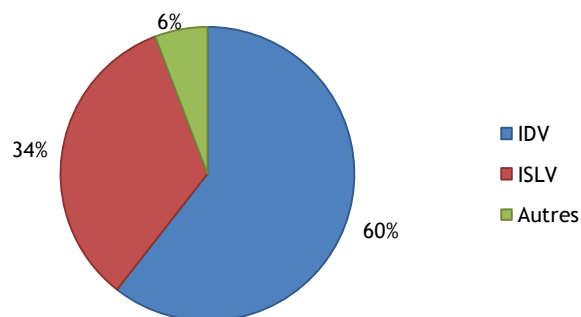
TRIMESTRE 1	2008	2009	2010	Var. 10/09
unité :	nombre	nombre	nombre	%
Luxe	85 523	72 144	68 823	-4,6%
IDV	54 478	44 423	42 583	-4,1%
ISLV	27 147	23 862	24 117	1,1%
Autres	3 898	3 859	2 123	-45,0%
Grand Tourisme	34 426	27 666	26 204	-5,3%
IDV	19 248	17 109	17 949	4,9%
ISLV	13 185	8 838	6 679	-24,4%
Autres	1 993	1 719	1 576	-8,3%
Tourisme	9 914	7 798	7 077	-9,2%
IDV	7 701	5 481	4 883	-10,9%
ISLV	1 057	1 295	1 373	6,0%
Autres	1 156	1 022	821	-19,7%
TOTAL	129 863	107 608	102 104	-5,1%
Total IDV	81 427	67 013	65 415	-2,4%
Total ISLV	41 389	33 995	32 169	-5,4%
Total Autres	7 047	6 600	4 520	-31,5%

Source : ISPF - Enquête de Fréquentation Hôtelière (EFH)

Chambres vendues par classe



Chambres vendues par archipel

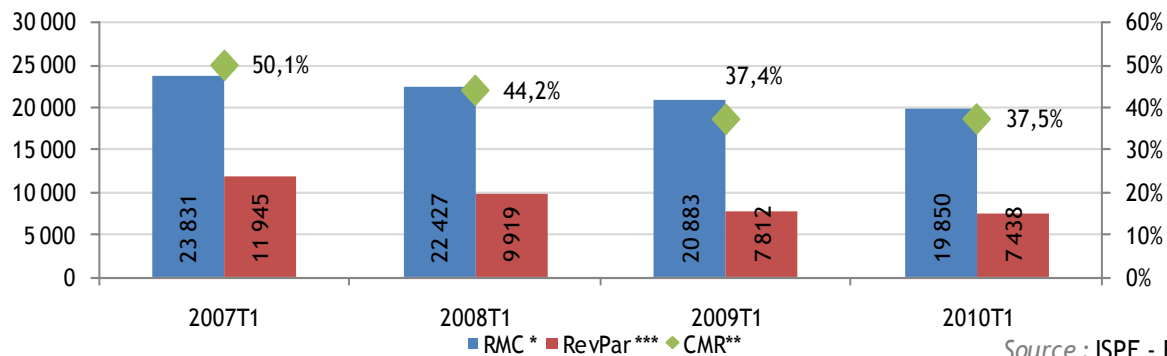


Source : ISPF - EFH

TABLEAU DE BORD DU 1^{er} TRIMESTRE 2010

Indicateurs de gestion hôteliers

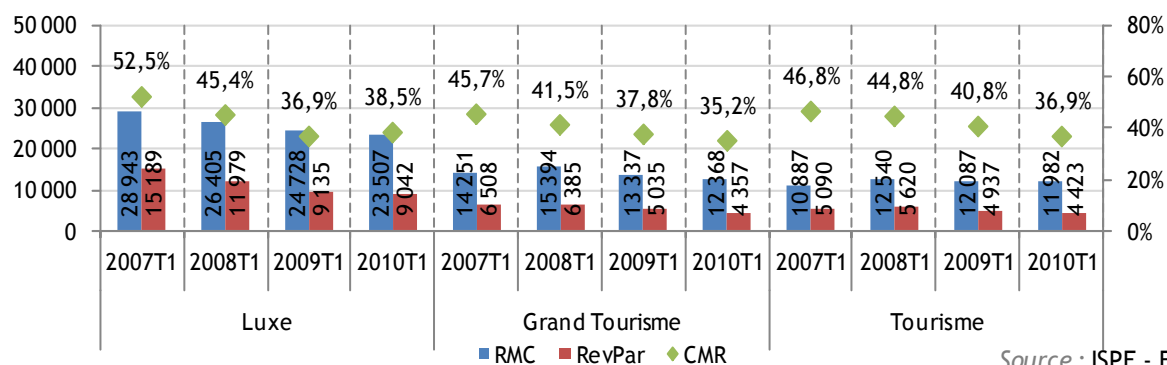
unité : FCP



Source : ISPF - EFH

Indicateurs de gestion hôteliers par classe

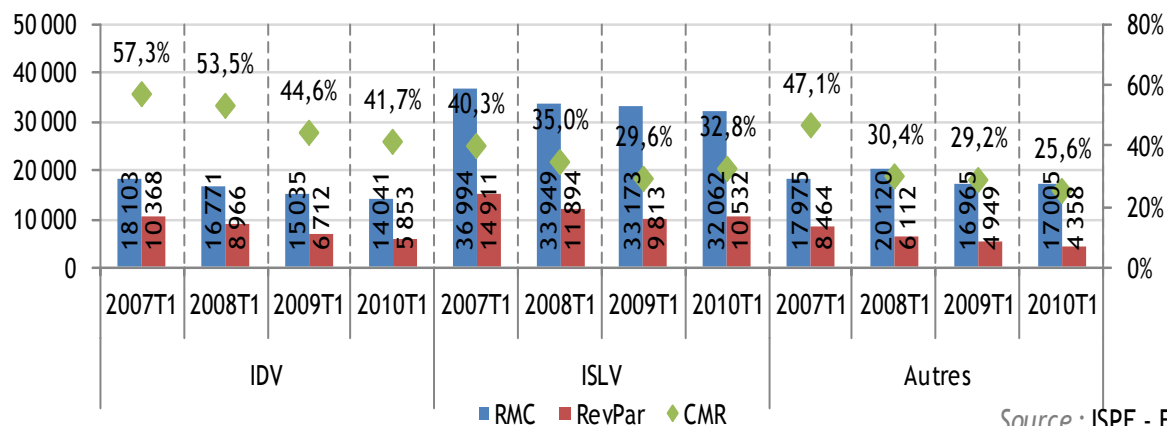
unité : FCP



Source : ISPF - EFH

Indicateurs de gestion hôteliers par subdivision

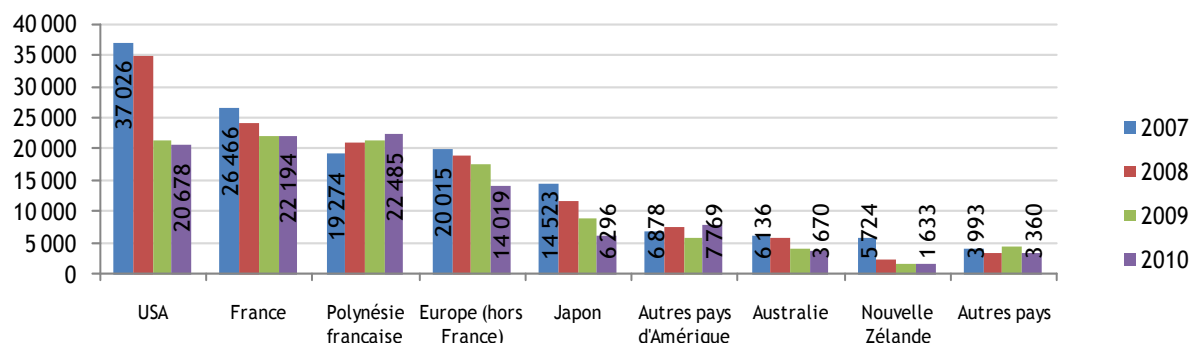
unité : FCP



Source : ISPF - EFH

TABLEAU DE BORD DU 1^{er} TRIMESTRE 2010

Evolution des nombre de chambres vendues par marché



Source : ISPF - EFH

Performance hôtelière au premier trimestre 2010

Données trimestrielles

Trimestre 1	CMR		RMC (F.CFP)		RevPAR (F.CFP)	
	2010	Var/n-1	2010	Var/n-1	2010	Var/n-1
Hôtellerie Française 4*	57,4%	6,1%	22 792	-2,6%	13 126	3,3%
Hôtellerie Française 3*	58,7%	5,3%	11 217	-1,3%	6 563	3,9%
Paris moyen 4*	66,5%	7,5%	28 878	-2,4%	19 212	4,8%
Paris moyen 3*	72,2%	3,6%	12 649	-2,6%	9 188	6,3%
Côte d'Azur 4*	38,0%	-1,9%	20 167	-4,8%	7 637	-6,7%
Côte d'Azur 3*	46,1%	4,7%	9 188	-2,9%	4 295	1,6%
Polynésie 4*	38,5%	4,3%	23 507	-4,9%	9 042	-1,0%
Polynésie 3*	35,8%	-5,3%	12 448	-6,7%	4 458	-11,5%

Source: Deloitte - ISPF

TABLEAU DE BORD DU 1^{er} TRIMESTRE 2010

PREVISION

Solde d'opinion sur l'activité des hôteliers pour les 3 prochains mois

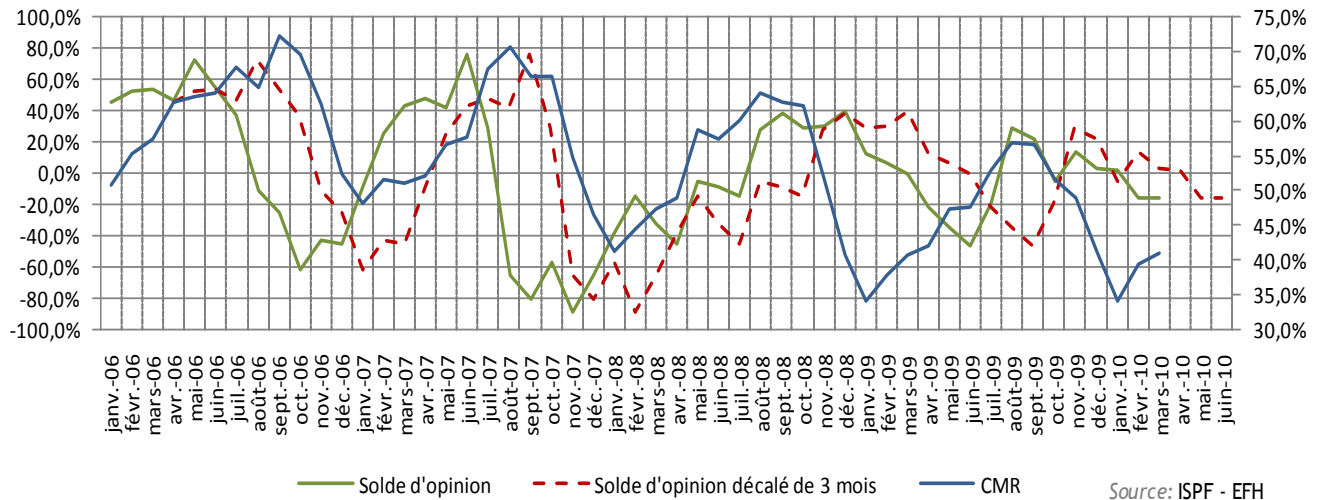


TABLEAU DE BORD DU 1^{er} TRIMESTRE 2010

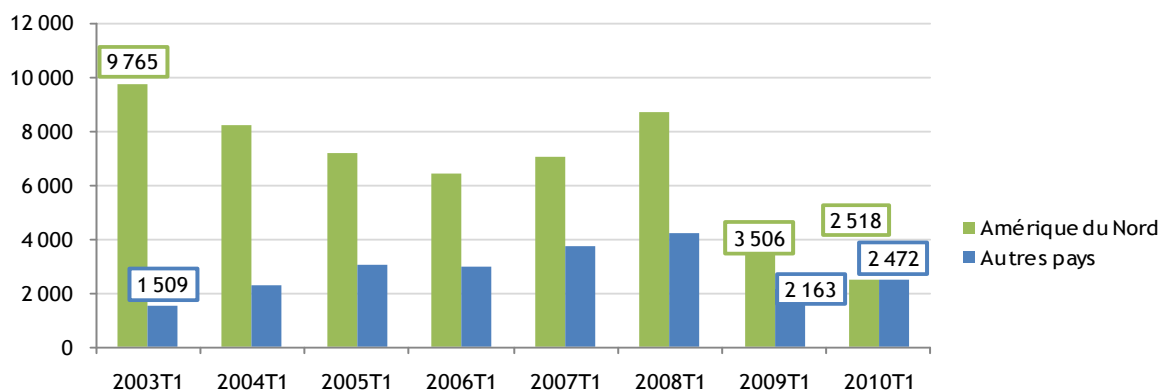
CROISIERE

Croisières basées en Polynésie française

TRIMESTRE 1	2009	2010	Variation 10/09
unité:	nombre	nombre	%
Nombre de bateaux	6	3	
Capacité d'accueil	1 366	700	-48,8%
Nombre de places au trimestre	5 616	4 450	-20,8%

Source: Port Autonome de Papeete (PAP)

Evolution du nombre de croisiéristes



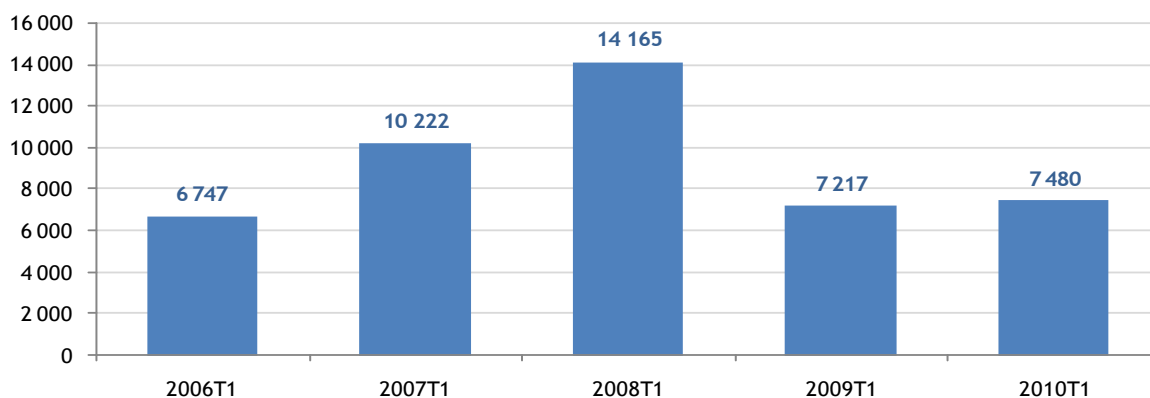
Source : ISPF - EFT

Croisières basées en Polynésie française

TRIMESTRE 1	2009	2010	Variation 10/09
unité:	nombre	nombre	%
Nombre de bateaux	6	3	
Capacité d'accueil	1 366	700	-48,8%
Nombre de places au trimestre	5 616	4 450	-20,8%

Source: Port Autonome de Papeete (PAP)

Évolution du nombre d'excursionnistes



Source: Port Autonome de PPT (PAP)

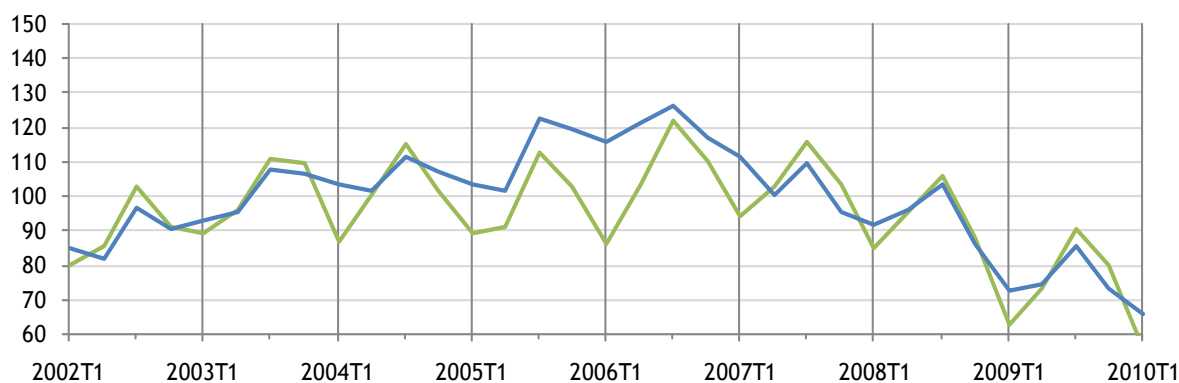
TABLEAU DE BORD DU 1^{er} TRIMESTRE 2010

TRANSPORTEURS INTERNATIONAUX

TRIMESTRE 1	Compagnies	Passagers débarqués à Faa'a	Sièges offerts correspondant	CMR	Vols	Transits directs
unité :	nombre	nombre	nombre	%	nombre	nombre
2010	7	53 622	75 891	72,6%	288	1 472
2009	7	58 928	84 111	74,4%	320	3 613
2008	7	70 518	105 640	70,1%	393	3 490
2007	6	80 870	128 703	71,9%	469	11 656
Variation 10/09		-9,0%	-9,8%	-1,8 pts	-10,0%	-59,3%

Source : Service d'Etat de l'Aviation civile (SEAC)

Évolution trimestrielle du nombre de sièges offerts et des arrivées touristiques



Base 100 au premier trimestre 2000

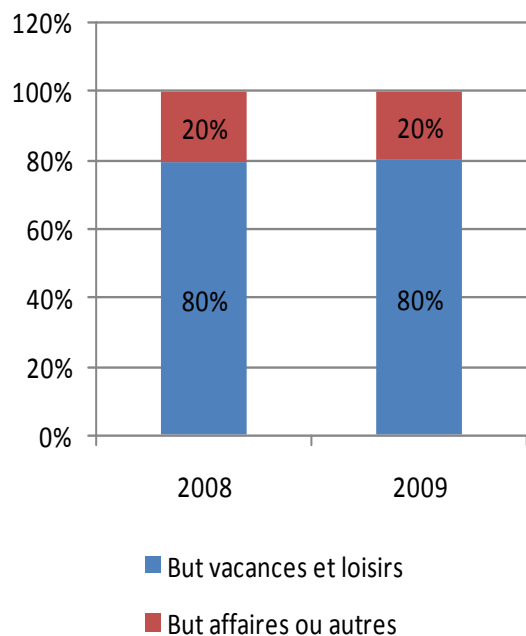
— Touristes — Sièges offerts

Source : ISPF - SEAC

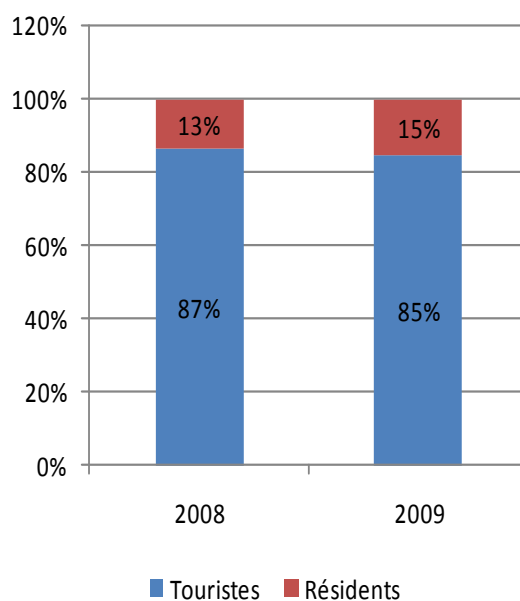
TABLEAU DE BORD DU 1^{er} TRIMESTRE 2010

En 2009 :

But de voyage des résidents



Répartition « Touriste / Résident » des passagers débarqués à Faa'a



TRANSPORTEURS DOMESTIQUES

TRIMESTRE 1	Passagers débarqués à Faa'a	Sièges offerts correspondant	CMR	Vois
unité :	nombre	nombre	%	nombre
2010	71 191	120 486	59,1%	2 642
2009	78 057	125 718	62,1%	3 057
2008	85 625	137 211	62,4%	3 237
2007	102 065	155 421	65,7%	4 030
Variation 10/09	-8,8%	-4,2%	-3 pts	-13,6%

Source : SEAC

TABLEAU DE BORD DU 1^{er} TRIMESTRE 2010

INDICATEURS ÉCONOMIQUES

ENTREPRISES

Création d'entreprises dans les entreprises caractéristiques du tourisme

	Stock	Créations	Radiations
unité: nombre			
Hôtels et autres services d'hébergement	386	5	4
Service restauration (aliments et boissons)	1 043	15	30
Service de transport de voyageurs	654	1	11
Agences de voyage	61	4	2
Location de matériel de transport	65	1	2
Services culturels	3	0	0
Service récréatif et autres services de loisirs	70	1	1
TOTAL SECTEUR TOURISME	2 282	27	50

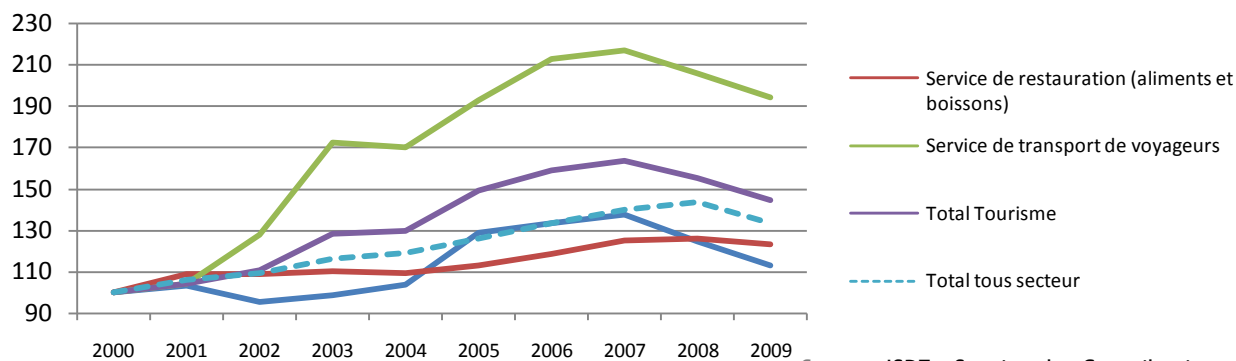
Source: ISPF - Répertoire Territoriale des Entreprises (RTE)

Chiffre d'affaires des entreprises caractéristiques du tourisme

Annuel	2007	2008	2009	VARIATION	
				2009/2008	2008/2007
unité: million de F.CFP					
Agences de voyage	5 161	5 037	4 340	-13,8%	-2,4%
Hôtels et autres services d'hébergement	33 002	29 882	27 123	-9,2%	-9,5%
Location de matériel de transport	1 668	1 728	1 595	-7,7%	3,6%
Service de restauration (aliments et boissons)	14 764	14 849	14 534	-2,1%	0,6%
Service de transport de voyageurs	52 480	49 835	46 974	-5,7%	-5,0%
Service récréatif et autres services de loisirs	1 789	2 079	1 763	-15,2%	16,2%
TOTAL TOURISME	108 864	103 410	96 328	-6,8%	-5,0%
TOTAL TOUS SECTEURS	828 746	852 018	789 930	-7,3%	2,8%

Source: ISPF - Service des Contributions

Évolution du chiffre d'affaires dans l'ensemble de l'économie et dans les entreprises caractéristiques du tourisme ; Base 100 en 2000



Source: ISPF - Service des Contributions

TABLEAU DE BORD DU 1^{er} TRIMESTRE 2010

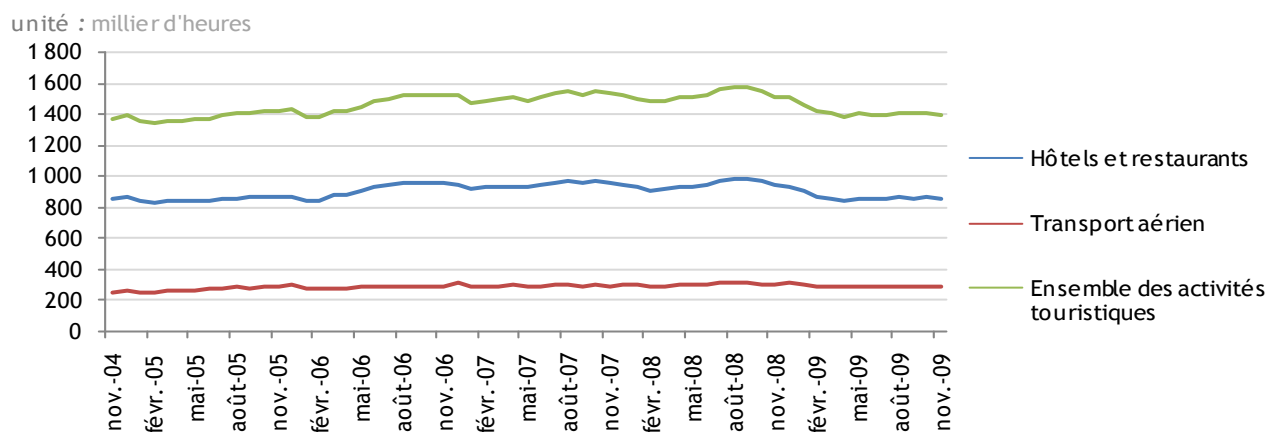
EMPLOI

Emploi salarié des entreprises caractéristiques du tourisme

unité : nombre	nov.	nov.	août.	nov.	Evolution sur		
	2007	2008	2009	2009	3 mois	12 mois	24 mois
Hôtels et autres services d'hébergement	4 758	4 530	4 282	4 319	0,9%	-4,7%	-9,2%
Service de restauration (aliments et boissons)	1 956	1 994	1 853	1 846	-0,4%	-7,4%	-5,6%
Service de transport de voyageurs	3 603	3 536	3 465	3 475	0,3%	-1,7%	-3,6%
Agences de voyage	414	384	352	368	4,5%	-4,2%	-11,1%
Location de matériel de transport	140	143	141	132	-6,4%	-7,7%	-5,7%
Services culturels	39	40	41	42	2,4%	5,0%	7,7%
Service récréatif et autres services de loisirs	84	89	80	79	-1,3%	-11,2%	-6,0%
TOTAL EMPLOI TOURISME	10 994	10 716	10 214	10 261	0,5%	-4,2%	-6,7%
TOTAL EMPLOI POLYNESIE	69 567	67 602	65 816	65 338	-0,7%	-3,3%	-6,1%

Source : ISPF - Caisse de Prévoyance Sociale (CPS)

Evolution du volume d'heures travaillées



Source : ISPF - CPS

Évolution du salaire moyen

unité : F CFP	nov.	nov.	août.	nov.	Evolution sur		
	2007	2008	2009	2009	3 mois	12 mois	24 mois
Hôtels et autres services d'hébergement	183 153	196 100	194 678	191 964	-1,4%	-2,1%	4,8%
Service de restauration (aliments et boissons)	147 161	152 391	153 059	153 795	0,5%	0,9%	4,5%
Service de transport de voyageurs	261 994	295 854	306 242	303 579	-0,9%	2,6%	15,9%
Agences de voyage	331 525	329 201	280 586	296 474	5,7%	-9,9%	-10,6%
Location de matériel de transport	195 218	201 770	193 458	194 133	0,3%	-3,8%	-0,6%
Services culturels	267 729	282 995	283 146	279 587	-1,3%	-1,2%	4,4%
Service récréatif et autres services de loisirs	230 843	236 348	273 208	279 037	2,1%	18,1%	20,9%
Salaire moyen TOURISME	208 993	226 387	228 889	227 702	-0,5%	0,6%	9,0%
Salaire moyen Polynésie	234 834	252 224	251 992	265 081	5,2%	5,1%	12,9%

Source : ISPF - CPS

TABLEAU DE BORD DU 1^{er} TRIMESTRE 2010

TAUX DE CHANGE

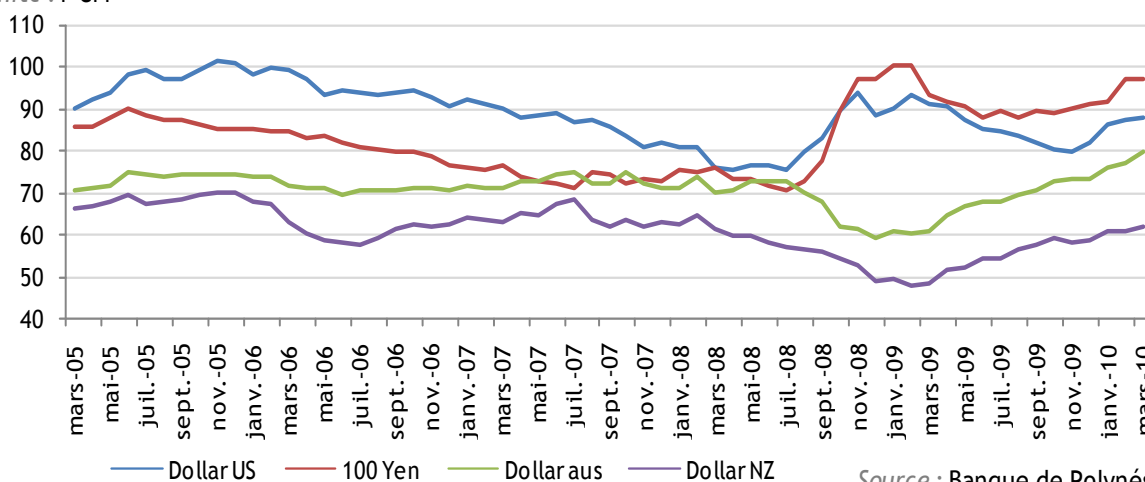
Taux de change

unité : F CFP	mars.	mars.	déc.	mars.	Evolution sur		
	2008	2009	2009	2010	3 mois	12 mois	24 mois
Taux moyen du dollar US	76,26	91,33	81,99	87,98	7,3%	-3,7%	15,4%
Taux moyen pour 100 yen japonais	76,38	93,4	90,98	97,07	6,7%	3,9%	27,1%
Taux moyen du dollar australien	70,22	60,94	73,81	80,12	8,5%	31,5%	14,1%
Taux moyen du dollar néo-zélandais	61,16	48,78	58,66	61,75	5,3%	26,6%	1,0%

Source : Banque de Polynésie

Evolution des principales devises

Unité : F CFP



Evolution du prix du baril de pétrole

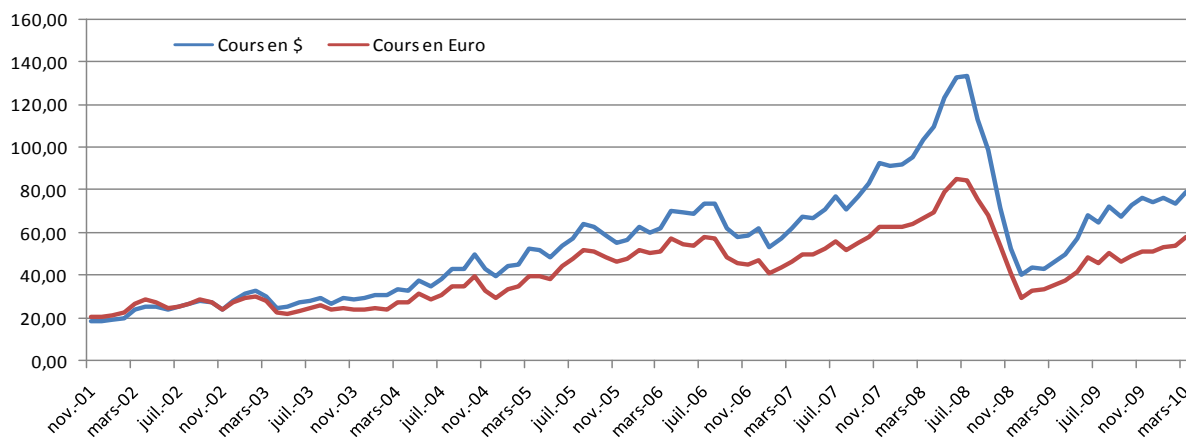


TABLEAU DE BORD DU 1^{er} TRIMESTRE 2010

PRIX

Indice des prix dans les activités de tourisme

Indice de base 100 - Août 2003	Indice Moyen	Variation sur	
	T1 2010	12 mois	24 mois
ENSEMBLE de L'ECONOMIE*	110,1	0,2%	2,3%
Indice 'Tourisme**	155,8	5,0%	15,4%
Hôtellerie	110,2	2,1%	3,0%
Restauration	116,7	0,4%	4,5%
Transport aérien international***	158,3	3,3%	13,5%

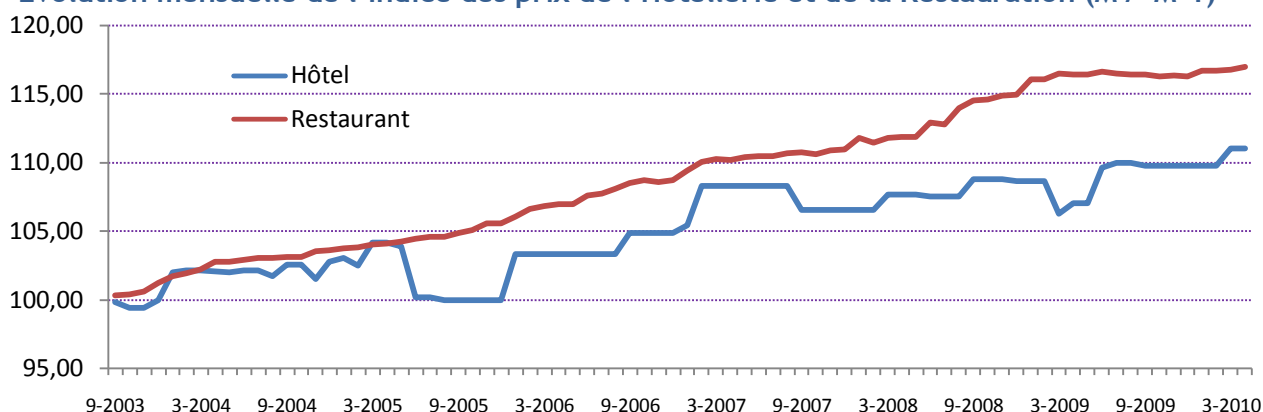
Source : ISPF

* : Cet indice est celui de l'ensemble de l'économie polynésienne (IPC)

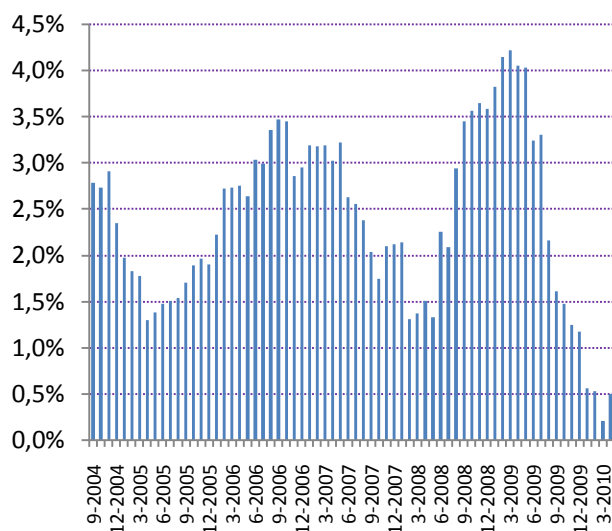
** : Cet indice est construit avec les pondérations correspondant aux comportements de consommation (hors commerce) des touristes : Hôtellerie (27,2 %), Restauration (11,6 %), Loisir (5,7%), Transport aérien domestique (6 %) et transport international (49,5 %)

*** : Cet indice est relevé sur des prix au départ de Tahiti

Évolution mensuelle de l'indice des prix de l'Hôtellerie et de la Restauration (M / M-1)



Glissement annuel de l'indice des prix de la restauration (M/M-12)



Glissement annuel de l'indice des prix de l'Hôtellerie (M/M-12)

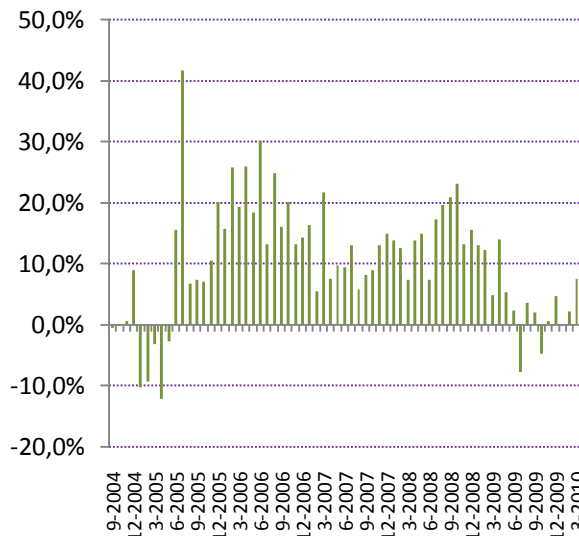
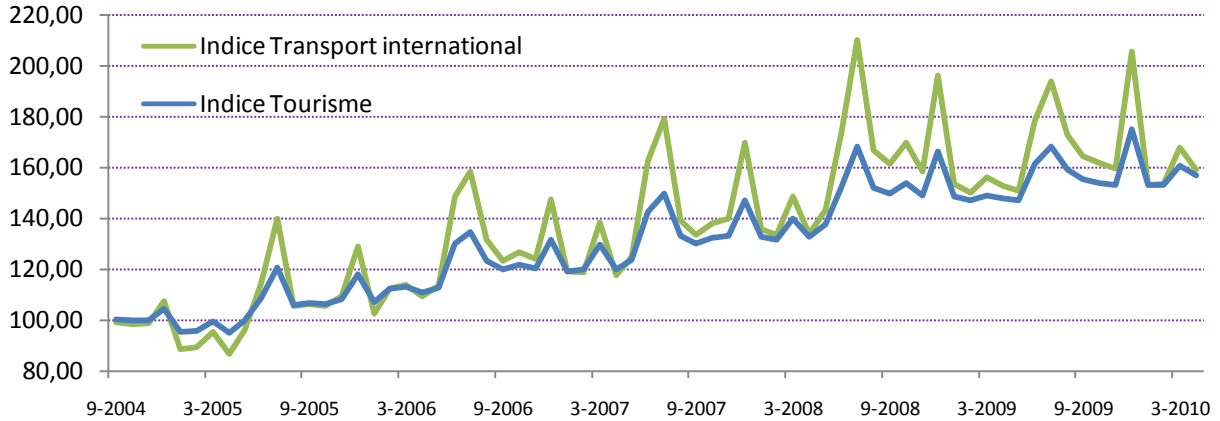


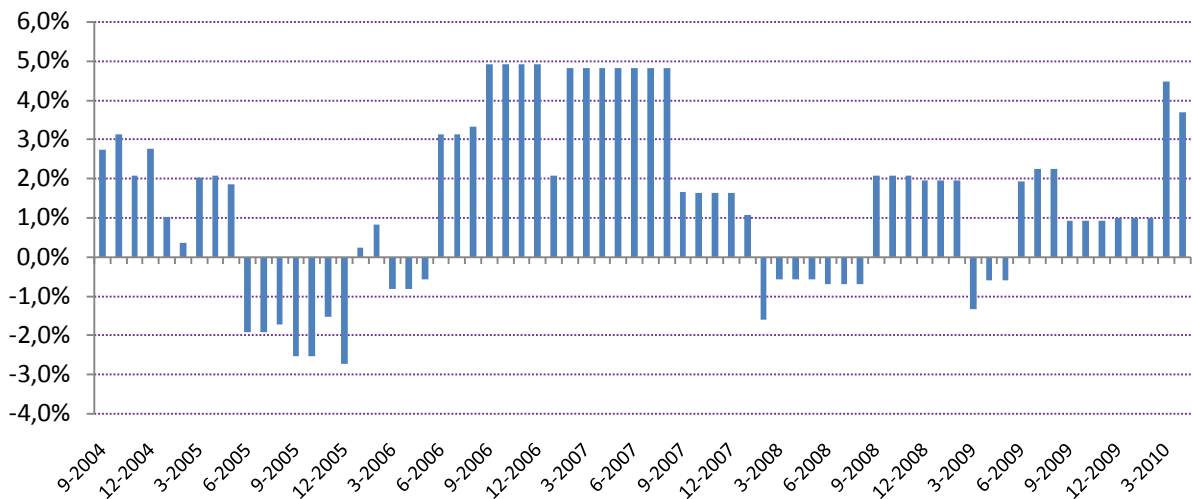
TABLEAU DE BORD DU 1^{er} TRIMESTRE 2010

Évolution mensuelle de l'indice des prix du Transport aérien international au départ de Tahiti (M par rapport à M-1)



Source : ISPF

Glissement annuel de l'indice des prix du transport aérien international au départ de Tahiti (M/M-12)



Source : ISPF



Institut de la Statistique de la Polynésie Française
BP. 395 - 98713 Papeete,
Tél. 47 34 34, Fax : 42 72 52, Courriel : bi@isppf.pf

