

POLYNÉSIE FRANÇAISE

TABLEAU DE BORD DU TOURISME

N° 11

Deuxième trimestre 2010

TABLEAU DE BORD DU 2^{ème} TRIMESTRE 2010

TOURISME	3
FREQUENTATION TOURISTIQUE	3
ACTIVITE DE L'HOTELLERIE INTERNATIONALE	6
CROISIERE.....	10
TRANSPORTEURS INTERNATIONAUX	11
TRANSPORTEURS DOMESTIQUES.....	12
INDICATEURS ÉCONOMIQUES	13
ENTREPRISES	13
EMPLOI	14
TAUX DE CHANGE.....	15
PRIX.....	16

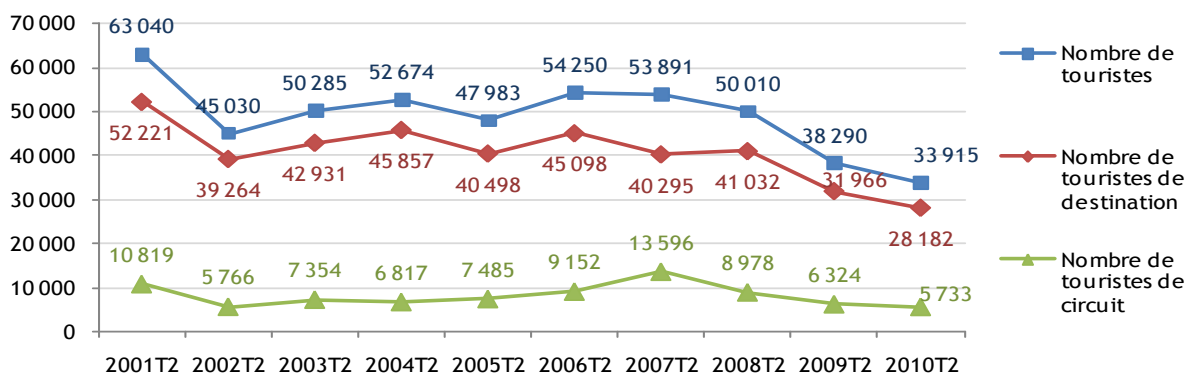
TOURISME

FREQUENTATION TOURISTIQUE

FREQUENTATION TOURISTIQUE INTERNATIONALE	2008	2009	2010	Var. 10/09
unité :	nombre	nombre	nombre	%
Nombre de touristes	50 010	38 290	33 915	-11,4%
dont croisiéristes	10 820	7 104	4 365	-38,6%
dont touristes séjournant en hébergement payant	44 237	33 066	29 022	-12,2%
chez les particuliers	5 773	5 224	4 893	-6,3%
Durée moyenne de séjour : moyenne générale	13,2	13,8	14,3	3,2%
en hébergement payant	11,3	11,6	11,9	2,8%

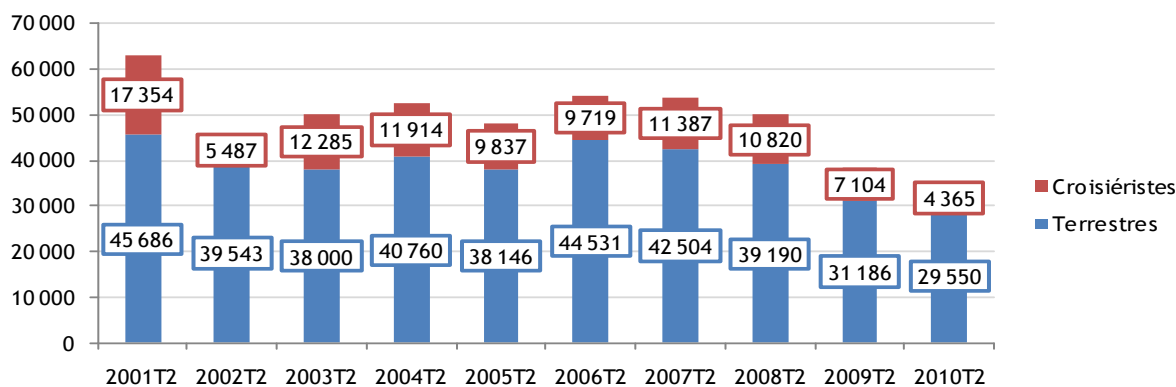
Source : ISPF - EFT

Destination ou Circuit



Source : ISPF - EFT

Croisiéristes¹ ou Terrestres

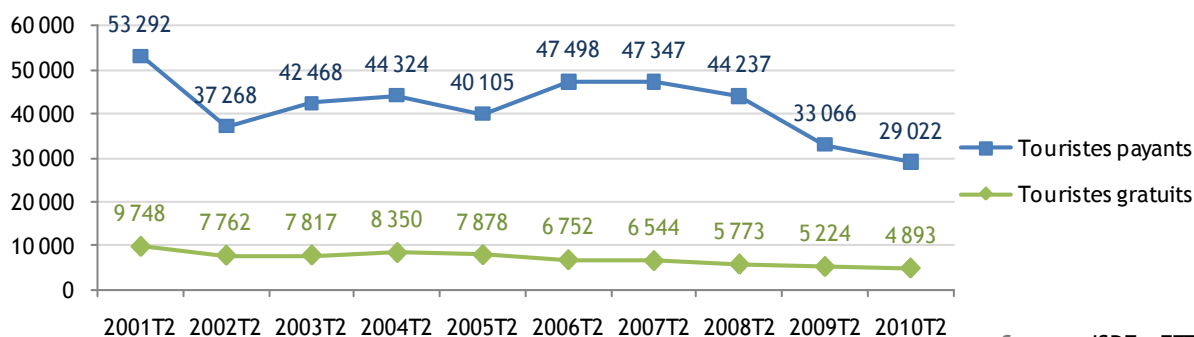


Source : ISPF - EFT

(¹) Un croisiériste est un touriste qui passe au moins une nuit à bord d'un bateau au cours de son séjour.

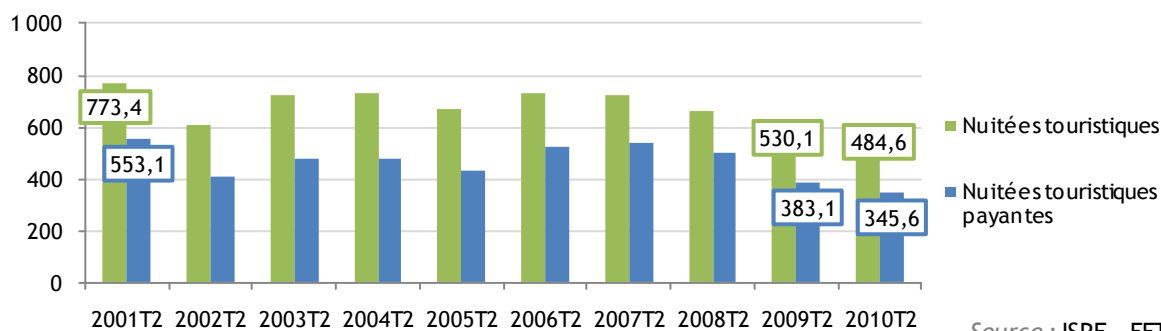
TABLEAU DE BORD DU 2^{ème} TRIMESTRE 2010

Payants² ou gratuits



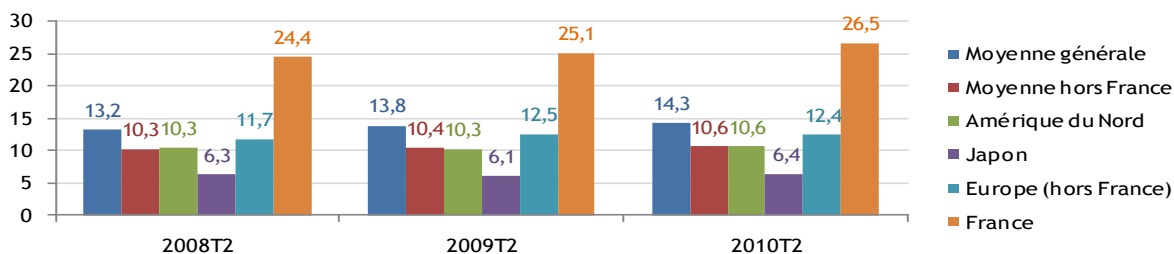
Source : ISPF - EFT

Nuitées touristiques (en milliers)



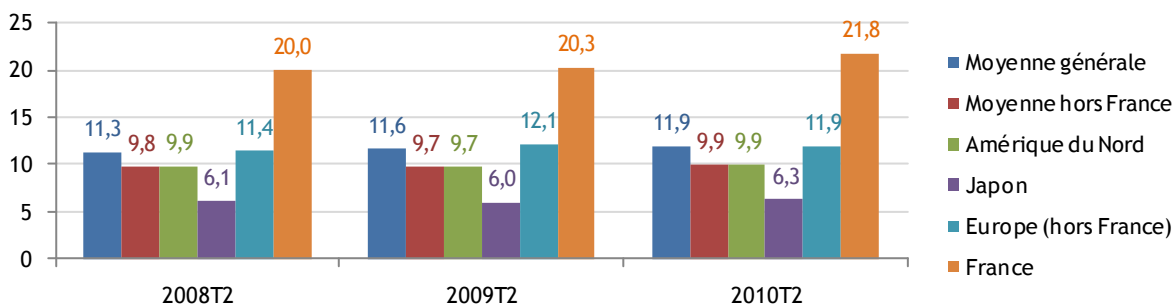
Source : ISPF - EFT

Durée moyenne de séjour



Source : ISPF - EFT

Durée moyenne de séjour payant



Source : ISPF - EFT

(²) Un touriste payant est un touriste qui passe au moins une nuit dans un hébergement payant au cours de son séjour.

TABLEAU DE BORD DU 2^{ème} TRIMESTRE 2010

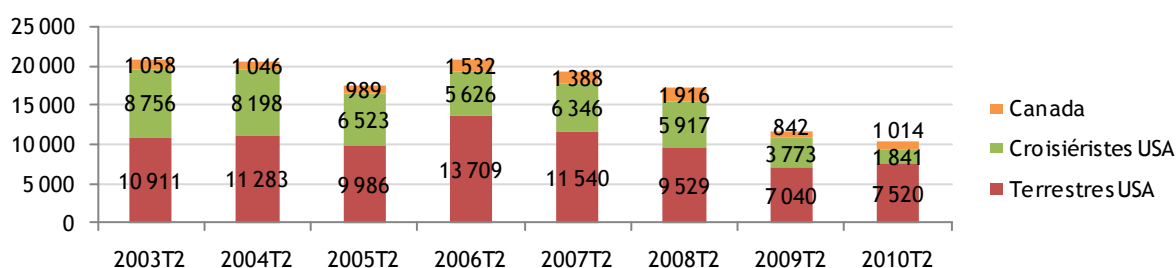
Évolution par marché au deuxième trimestre

TOURISTES INTERNATIONAUX PAR DOMICILE

PERMANENT	2008	2009	2010	Var. 10/09
unité :	nombre	nombre	nombre	%
Etats-Unis	15 446	10 813	9 361	-13,4%
France	10 305	8 997	7 882	-12,4%
Europe (hors France)	9 456	7 548	6 271	-16,9%
Japon	4 465	4 096	3 204	-21,8%
Nouvelle-Zélande	1 640	1 178	1 080	-8,3%
Australie	2 789	1 567	1 634	4,3%

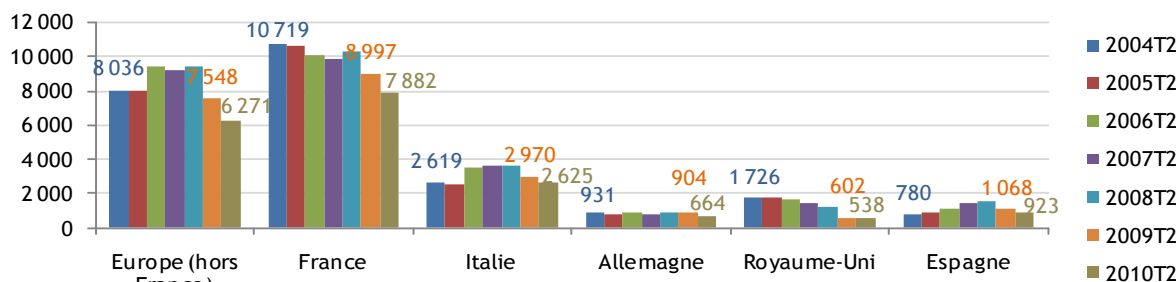
Source : ISPF - EFT

• AMÉRIQUE DU NORD : 30,6 % de part de marché



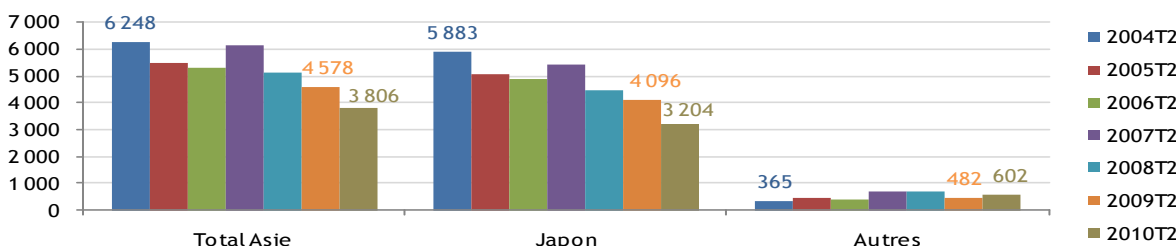
Source : ISPF - EFT

• EUROPE : 41,7 % de part de marché



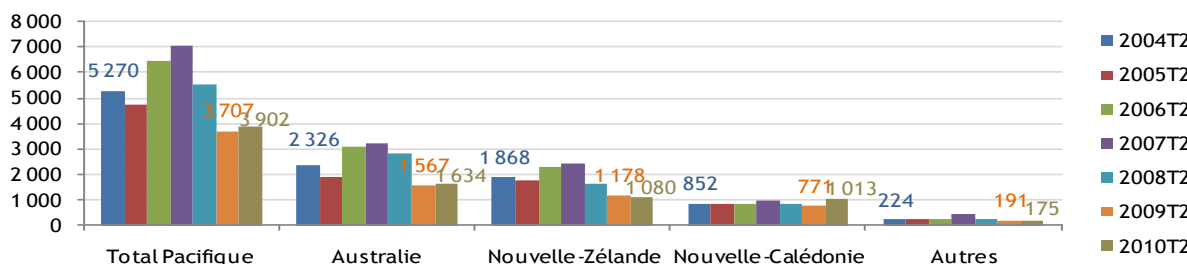
Source : ISPF - EFT

• ASIE : 11,2 % de part de marché



Source : ISPF - EFT

• PACIFIQUE : 11,5 % de part de marché



Source : ISPF - EFT



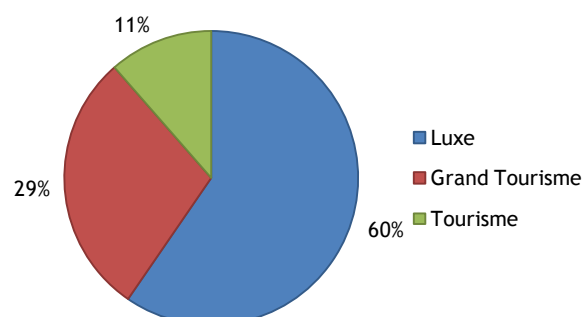
ACTIVITE DE L'HOTELLERIE INTERNATIONALE

Chambres offertes à la location par classe et par archipel

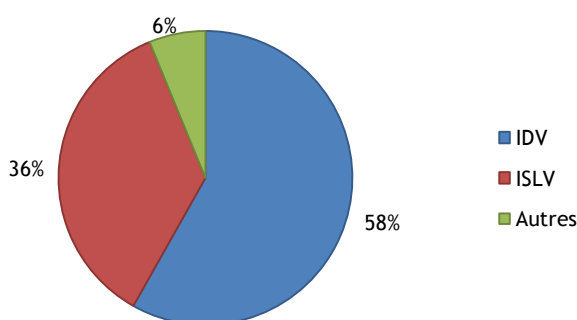
TRIMESTRE 2	2008	2009	2010	Var. 10/09
unité :	nombre	nombre	nombre	%
Luxe	188 469	193 632	158 167	-18,3%
IDV	100 555	99 804	86 611	-13,2%
ISLV	74 759	80 693	64 640	-19,9%
Autres	13 155	13 135	6 916	-47,3%
Grand Tourisme	83 076	69 706	76 942	10,4%
IDV	37 765	37 765	45 541	20,6%
ISLV	38 876	25 116	24 940	-0,7%
Autres	6 435	6 825	6 461	-5,3%
Tourisme	22 096	29 053	30 373	4,5%
IDV	13 997	20 954	22 274	6,3%
ISLV	5 005	5 005	5 005	0,0%
Autres	3 094	3 094	3 094	0,0%
TOTAL	293 641	292 391	265 482	-9,2%
Total IDV	152 317	158 523	154 426	-2,6%
Total ISLV	118 640	110 814	94 585	-14,6%
Total Autres	22 684	23 054	16 471	-28,6%

Source : ISPF - Enquête de Fréquentation Hôtelière (EFH)

Répartition des chambres offertes par classe



Répartition des chambres offertes par archipel



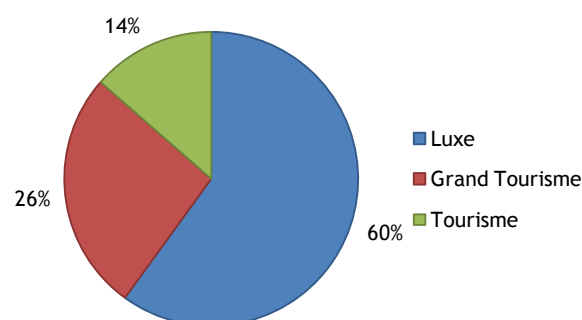
Source : ISPF - EFH

Chambres vendues en hôtellerie internationale par classe et par archipel

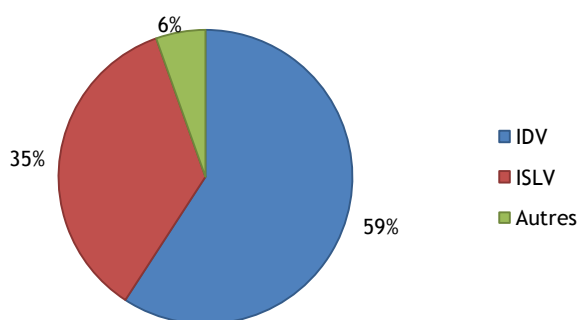
TRIMESTRE 2	2008	2009	2010	Var. 10/09
unité :	nombre	nombre	nombre	%
Luxe	109 278	92 214	79 383	-13,9%
IDV	62 890	50 126	39 537	-21,1%
ISLV	40 055	36 115	36 300	0,5%
Autres	6 333	5 973	3 546	-40,6%
Grand Tourisme	41 478	27 701	34 991	26,3%
IDV	22 823	15 724	24 165	53,7%
ISLV	16 123	9 684	8 647	-10,7%
Autres	2 532	2 293	2 179	-5,0%
Tourisme	10 901	13 360	17 953	34,4%
IDV	8 105	10 683	14 611	36,8%
ISLV	1 581	1 482	1 861	25,6%
Autres	1 215	1 195	1 481	23,9%
TOTAL	161 657	133 275	132 327	-0,7%
Total IDV	93 818	76 533	78 313	2,3%
Total ISLV	57 759	47 281	46 808	-1,0%
Total Autres	10 080	9 461	7 206	-23,8%

Source : ISPF - Enquête de Fréquentation Hôtelière (EFH)

Chambres vendues par classe



Chambres vendues par archipel

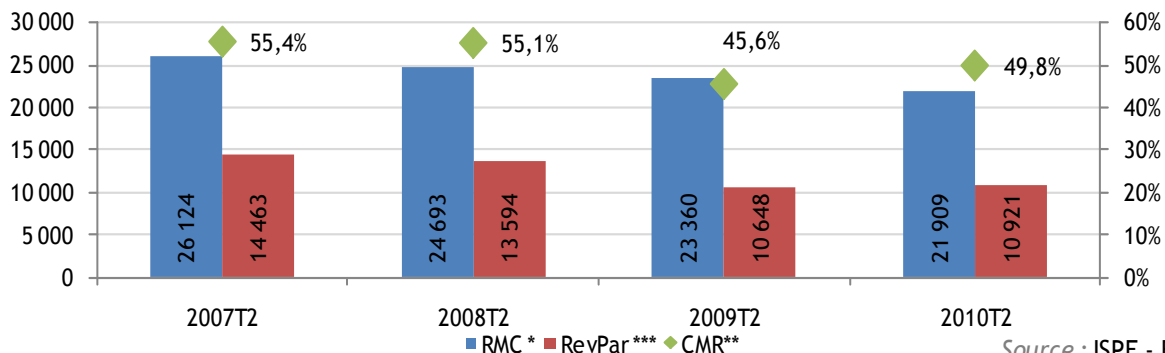


Source : ISPF - EFH

TABLEAU DE BORD DU 2^{ème} TRIMESTRE 2010

Indicateurs de gestion hôteliers

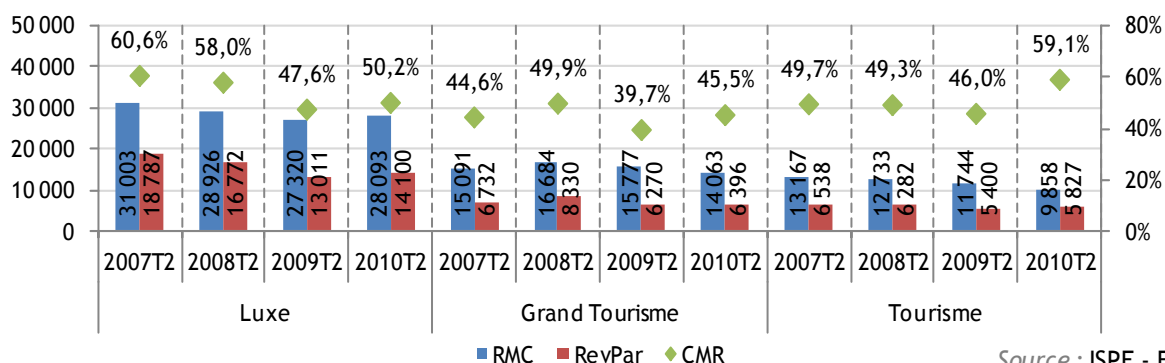
unité : FCP



Source : ISPF - EFH

Indicateurs de gestion hôteliers par classe

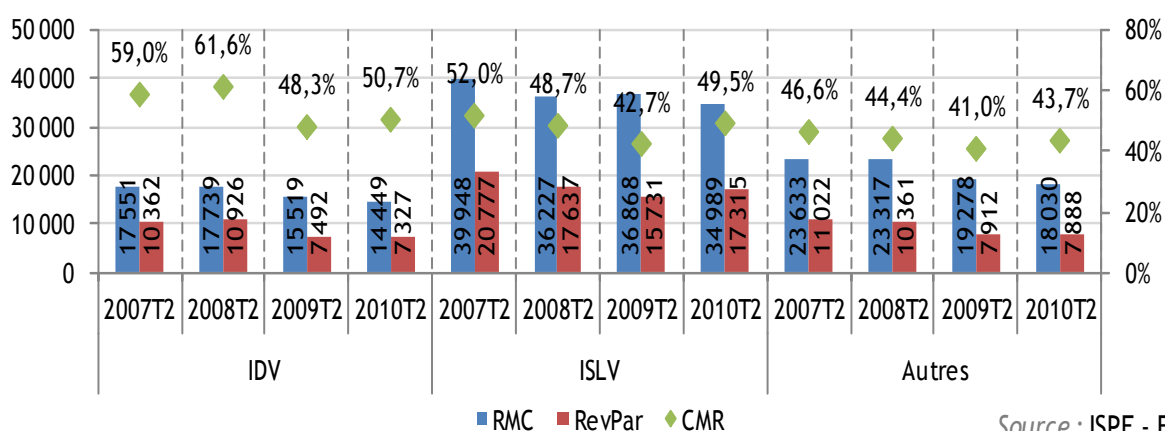
unité : FCP



Source : ISPF - EFH

Indicateurs de gestion hôteliers par subdivision

unité : FCP



Source : ISPF - EFH

* RMC : Revenu Moyen par Chambre

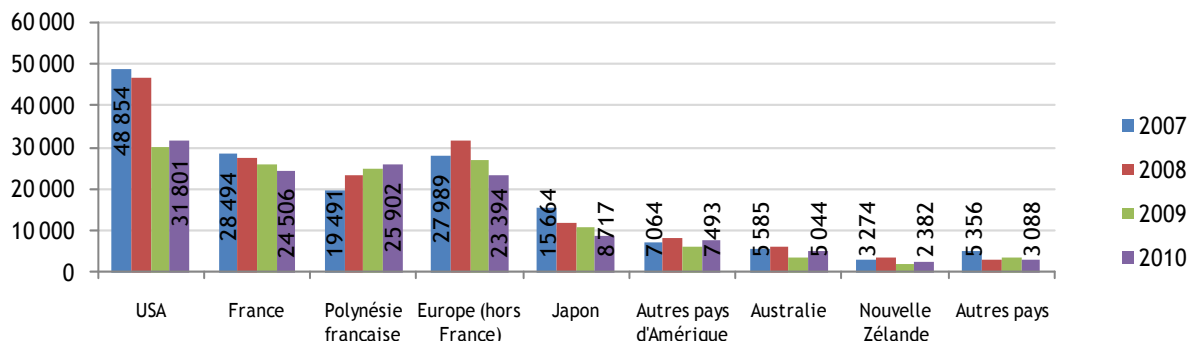
** CMR : Coefficient Moyen de Remplissage

*** RevPar : CMR*RMC



TABLEAU DE BORD DU 2^{ème} TRIMESTRE 2010

Evolution du nombre de chambres vendues par marché



Source : ISPF - EFH

Performance hôtelière au deuxième trimestre 2010

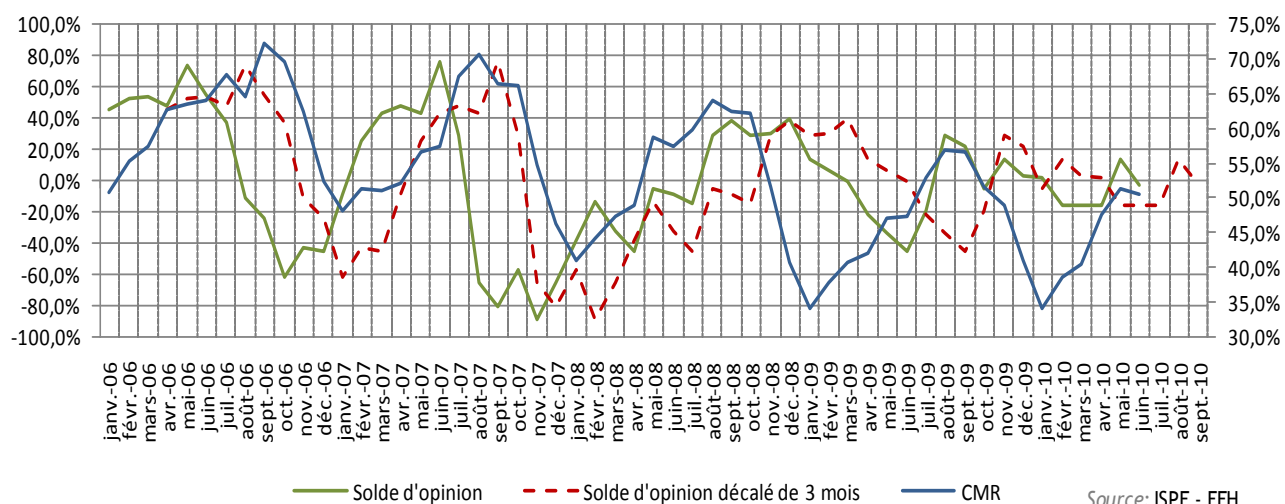
Données trimestrielles

Trimestre 2	CMR		RMC (F.CFP)		RevPAR (F.CFP)	
	2010	Var/n-1	2010	Var/n-1	2010	Var/n-1
Hôtellerie Française 4*	64,7%	6,1%	25 560	-0,9%	16 560	5,1%
Hôtellerie Française 3*	65,1%	4,6%	11 640	0,4%	7 560	5,1%
Paris moyen 4*	73,4%	6,1%	31 080	-0,5%	22 800	5,5%
Paris moyen 3*	79,5%	3,7%	13 560	3,8%	10 800	7,6%
Côte d'Azur 4*	51,2%	3,3%	28 080	1,0%	14 400	4,4%
Côte d'Azur 3*	59,1%	5,1%	11 040	0,6%	6 480	5,7%
Polynésie 4*	50,2%	5,5%	28 093	2,8%	14 100	8,4%
Polynésie 3*	45,5%	14,6%	14 063	-10,9%	6 396	2,0%

Source: Deloitte - ISPF

PREVISION

Solde d'opinion sur l'activité des hôteliers pour les 3 prochains mois



Source: ISPF - EFH

CROISIERE

Croisières basées en Polynésie française

TRIMESTRE 2	2009	2010	Variation 10/09
unité:	nombre	nombre	%
Nombre de bateaux	3	1	
Capacité d'accueil	700	330	-52,9%
Nombre de places au trimestre	6 500	2 970	-54,3%

Source: Port Autonome de Papeete (PAP)

Evolution du nombre de croisiéristes



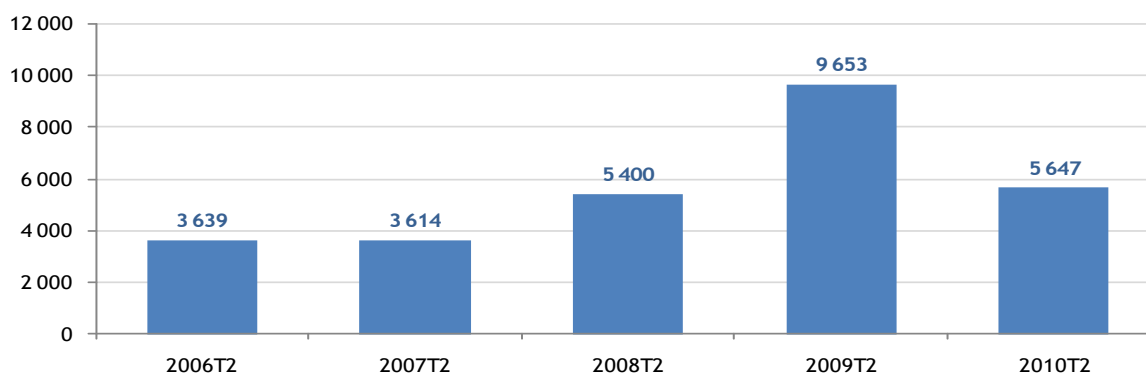
Source : ISPF - EFT

Croisières Transpacifiques en Polynésie

TRIMESTRE 2	2009	2010	Variation 10/09
unité:	nombre	nombre	%
Nombre de bateaux	7	3	
Nombre d'excursionnistes	9 653	5 647	-41,5%

Source: Port Autonome de Papeete (PAP)

Évolution du nombre d'excursionnistes



Source: Port Autonome de PPT (PAP)

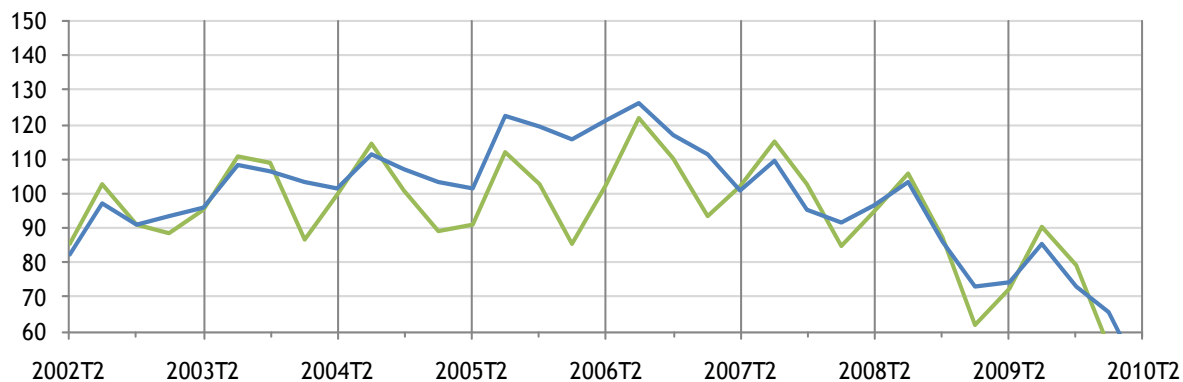
TABLEAU DE BORD DU 2^{ème} TRIMESTRE 2010

TRANSPORTEURS INTERNATIONAUX

TRIMESTRE 2	Compagnies	Passagers débarqués à Faa'a	Sièges offerts correspondant	CMR	Vols	Transits directs
unité :	nombre	nombre	nombre	%	nombre	nombre
2010	7	58 414	78 681	74,8%	297	413
2009	7	61 289	85 955	72,5%	328	1 009
2008	6	83 353	111 209	77,1%	413	2 408
2007	6	77 259	116 310	70,7%	434	4 936
Variation 10/09		-4,7%	-8,5%	-1,8 pts	-9,5%	-59,1%

Source : Service d'Etat de l'Aviation civile (SEAC)

Évolution trimestrielle du nombre de sièges offerts et des arrivées touristiques



Base 100 au premier trimestre 2000

— Touristes — Sièges offerts

Source : ISPF - SEAC

TABLEAU DE BORD DU 2^{ème} TRIMESTRE 2010

TRANSPORTEURS DOMESTIQUES

TRIMESTRE 2	Passagers débarqués à Faa'a	Sièges offerts correspondant	CMR	Vols
unité :	nombre	nombre	%	nombre
2010	79 835	131 557	59,1%	3 073
2009	86 726	137 652	63,0%	3 292
2008	91 650	140 509	65,2%	3 352
2007	104 829	161 628	64,9%	4 296
Variation 10/09	-7,9%	-4,4%	-3 pts	-6,7%

Source : SEAC

TABLEAU DE BORD DU 2^{ème} TRIMESTRE 2010

INDICATEURS ÉCONOMIQUES

ENTREPRISES

Création d'entreprises dans les entreprises caractéristiques du tourisme au 31/06/2010

	Stock	Créations	Radiations
unité: nombre			
Hotels et autres services d'hébergement	386	5	4
Service restauration (aliments et boissons)	1 043	15	30
Service de transport de voyageurs	654	1	11
Agences de voyage	61	4	2
Location de matériel de transport	65	1	2
Services culturels	3	0	0
Service récréatif et autres services de loisirs	70	1	1
TOTAL SECTEUR TOURISME	2 282	27	50

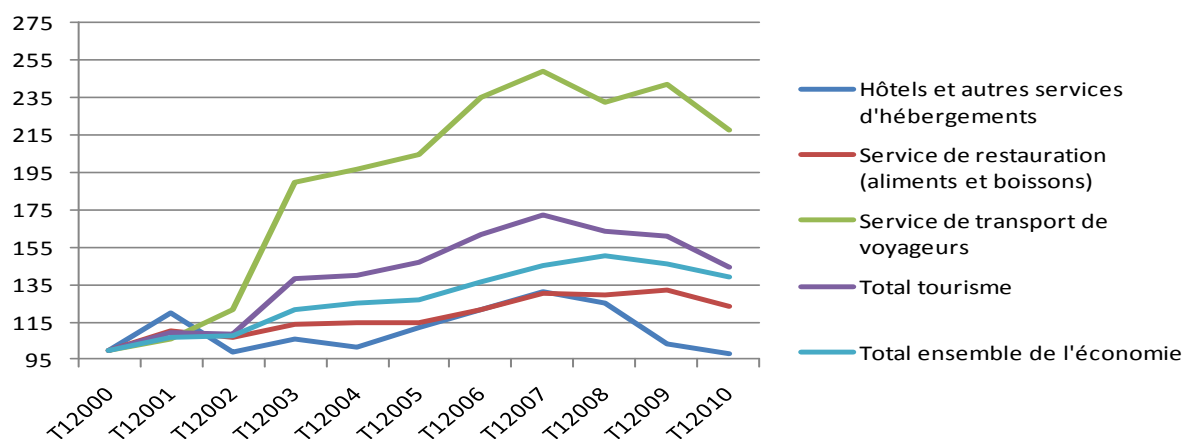
Source: ISPF - Répertoire Territoriale des Entreprises (RTE)

Chiffre d'affaires des entreprises caractéristiques du tourisme au premier trimestre 2010

Trimestre 1	2008	2009	2010	VARIATION	
				2010/2009	2010/2008
unité: million de F.CFP					
Agences de voyage	863	902	nd	nd	nd
Hôtels et autres services d'hébergement	5 573	4 640	4 299	-7,3%	-22,8%
Location de matériel de transport	323	347	282	-18,9%	-12,7%
Service de restauration (aliments et boissons)	3 473	3 537	3 306	-6,5%	-4,8%
Service de transport de voyageurs	10 501	10 937	9 836	-10,1%	-6,3%
Service récréatif et autres services de loisirs	408	380	355	-6,6%	-13,1%
TOTAL TOURISME	21 140	20 744	18 078	-12,9%	-14,5%
TOTAL TOUS SECTEURS	190 094	184 894	175 323	-5,2%	-7,8%

Source: ISPF - Service des Contributions

Évolution du chiffre d'affaires dans l'ensemble de l'économie et dans les entreprises caractéristiques du tourisme ; Base 100 en 2000



Source: ISPF- Service des Contributions

TABLEAU DE BORD DU 2^{ème} TRIMESTRE 2010

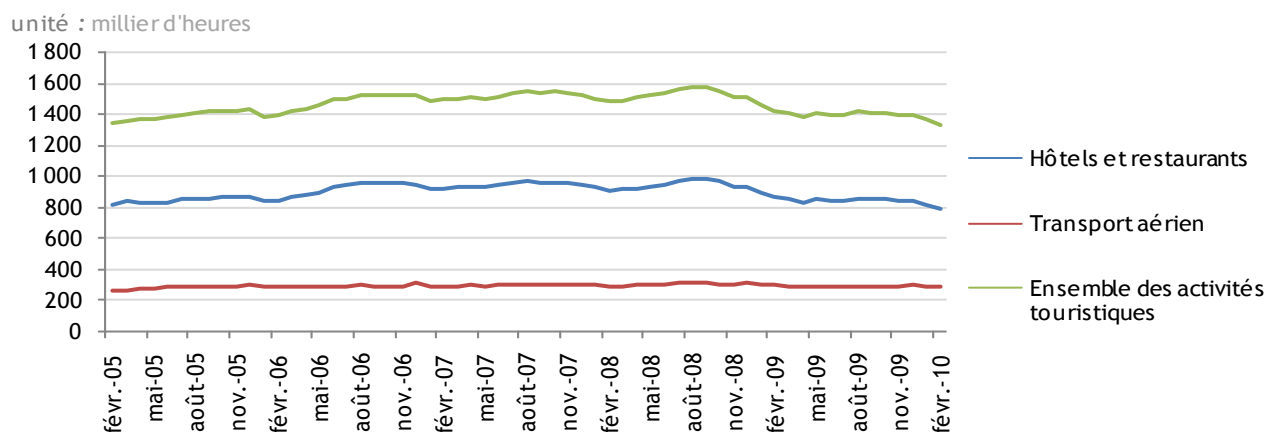
EMPLOI

Emploi salarié des entreprises caractéristiques du tourisme

unité : nombre	févr.	févr.	nov.	févr.	Evolution sur		
	2008	2009	2009	2010	3 mois	12 mois	24 mois
Hôtels et autres services d'hébergement	4 397	4 163	4 322	4 132	-4,4%	-0,7%	-6,0%
Service de restauration (aliments et boissons)	1 901	1 933	1 855	1 799	-3,0%	-6,9%	-5,4%
Service de transport de voyageurs	3 559	3 460	3 477	3 399	-2,2%	-1,8%	-4,5%
Agences de voyage	417	372	368	343	-6,8%	-7,8%	-17,7%
Location de matériel de transport	152	149	136	127	-6,6%	-14,8%	-16,4%
Services culturels	38	39	42	38	-9,5%	-2,6%	0,0%
Service récréatif et autres services de loisirs	81	82	79	80	1,3%	-2,4%	-1,2%
TOTAL EMPLOI TOURISME	10 545	10 198	10 279	9 918	-3,5%	-2,7%	-5,9%
TOTAL EMPLOI POLYNESIE	68 399	65 960	65 527	63 998	-2,3%	-3,0%	-6,4%

Source : ISPF - Caisse de Prévoyance Sociale (CPS)

Evolution du volume d'heures travaillées



Source : ISPF - CPS

Évolution du salaire moyen

unité : F CFP	févr.	févr.	nov.	févr.	Evolution sur		
	2008	2009	2009	2010	3 mois	12 mois	24 mois
Hôtels et autres services d'hébergement	189 939	190 963	192 101	191 118	-0,5%	0,1%	0,6%
Service de restauration (aliments et boissons)	148 556	150 010	153 703	148 281	-3,5%	-1,2%	-0,2%
Service de transport de voyageurs	285 409	297 685	303 432	299 474	-1,3%	0,6%	4,9%
Agences de voyage	291 578	282 715	296 474	309 934	4,5%	9,6%	6,3%
Location de matériel de transport	190 910	182 524	195 609	187 122	-4,3%	2,5%	-2,0%
Services culturels	286 006	289 955	281 424	286 554	1,8%	-1,2%	0,2%
Service récréatif et autres services de loisirs	222 548	238 930	279 037	263 371	-5,6%	10,2%	18,3%
Salaire moyen TOURISME	219 331	223 397	227 647	225 489	-0,9%	0,9%	2,8%
Salaire moyen Polynésie	246 623	253 948	258 577	256 112	-1,0%	0,9%	3,8%

Source : ISPF - CPS

TABLEAU DE BORD DU 2^{ème} TRIMESTRE 2010

TAUX DE CHANGE

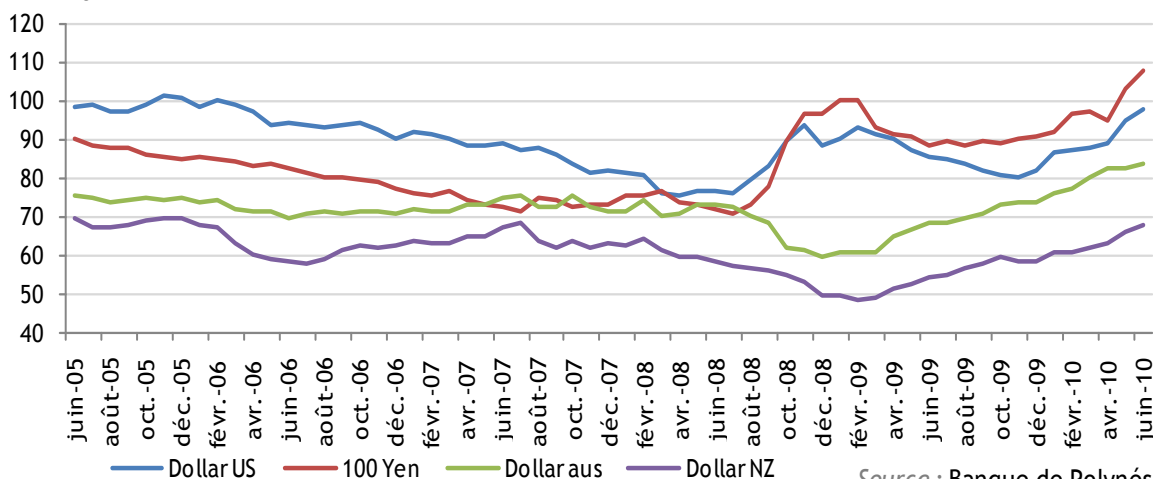
Taux de change

unité : F CFP	juin.	juin.	mars.	juin.	Evolution sur		
	2008	2009	2010	2010	3 mois	12 mois	24 mois
Taux moyen du dollar US	76,6	85,19	87,98	97,75	11,1%	14,7%	27,6%
Taux moyen pour 100 yen japonais	71,7	88,16	97,07	107,61	10,9%	22,1%	50,1%
Taux moyen du dollar australien	72,92	68,32	80,12	83,46	4,2%	22,2%	14,5%
Taux moyen du dollar néo-zélandais	58,33	54,29	61,75	67,74	9,7%	24,8%	16,1%

Source : Banque de Polynésie

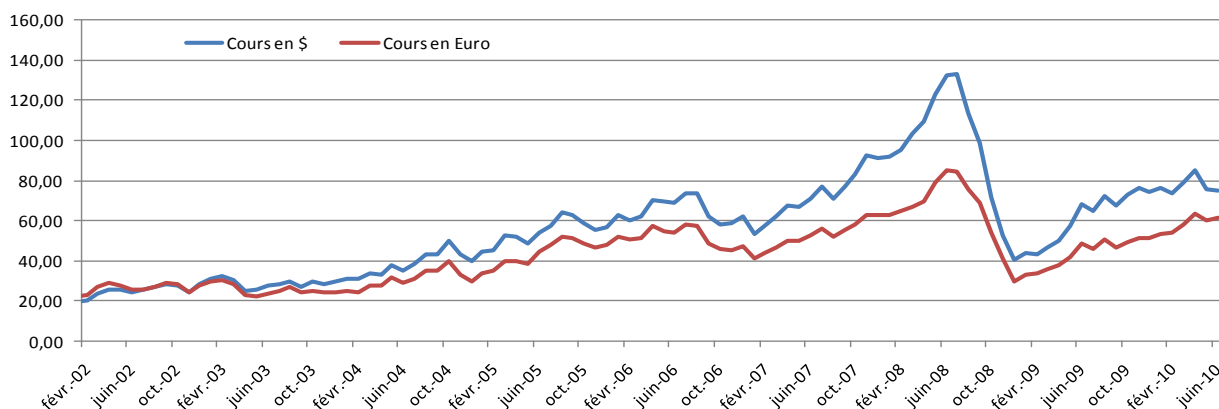
Evolution des principales devises

Unité : F CFP



Source : Banque de Polynésie

Evolution du prix du baril de pétrole



Source : Cours du Brent (prix spot à Rotterdam)

TABLEAU DE BORD DU 2^{ème} TRIMESTRE 2010

PRIX

Indice des prix dans les activités du tourisme

Indice de base 100 - Août 2003	Indice Moyen	Variation sur	
	T2 2010	12 mois	24 mois
ENSEMBLE de L'ECONOMIE*	110,6	1,0%	1,6%
Indice 'Tourisme'***	134,8	1,4%	4,6%
Hôtellerie	111,2	3,2%	3,3%
Restauration	117,2	0,6%	4,4%
Transport aérien international***	157,7	0,8%	5,1%

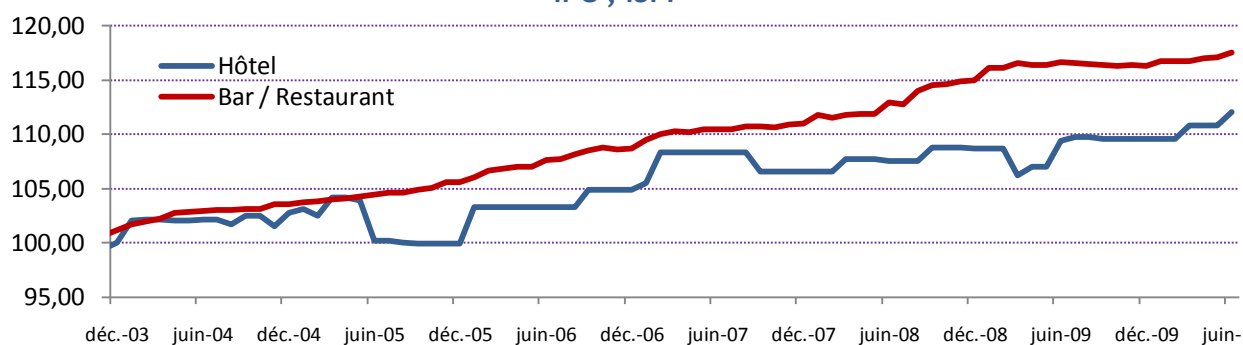
Source : ISPF

* : Cet indice est celui de l'ensemble de l'économie polynésienne (IPC)

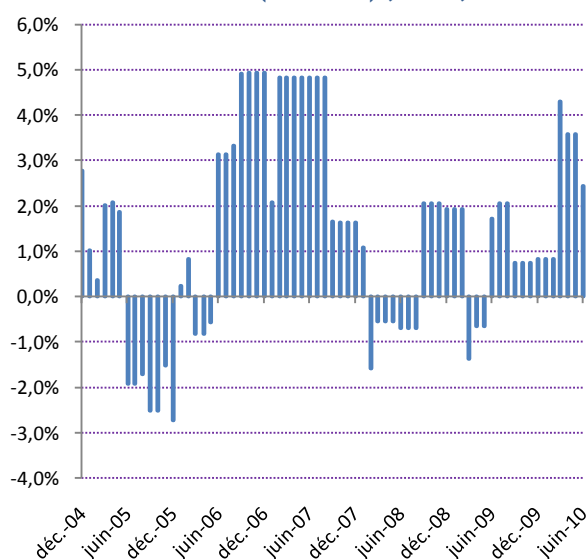
** : Cet indice est construit avec les pondérations correspondant aux comportements de consommation (hors commerce) des touristes : Hôtellerie (27,2 %), Restauration (11,6 %), Loisir (5,7%), Transport aérien domestique (6 %) et transport international (49,5 %)

*** : Cet indice est relevé sur des prix au départ de Tahiti

Évolution mensuelle de l'indice des prix de l'Hôtellerie et de la Restauration (M / M-1) ; IPC ; ISPF



Glissement annuel de l'indice des prix de la restauration (M/M-12) ; IPC ; ISPF



Glissement annuel de l'indice des prix de l'Hôtellerie (M/M-12) ; IPC ; ISPF

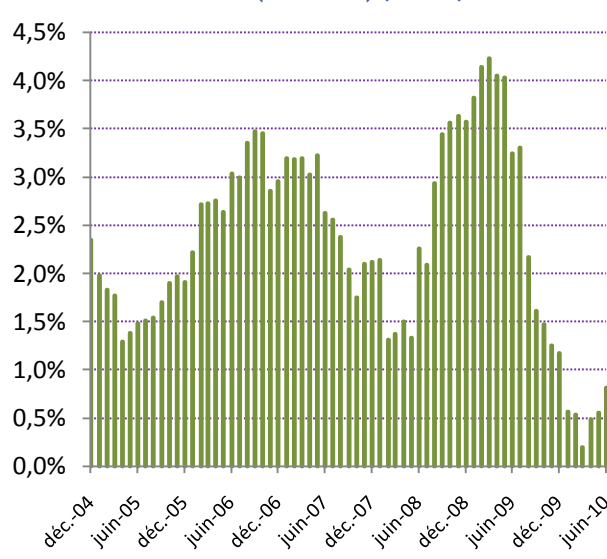
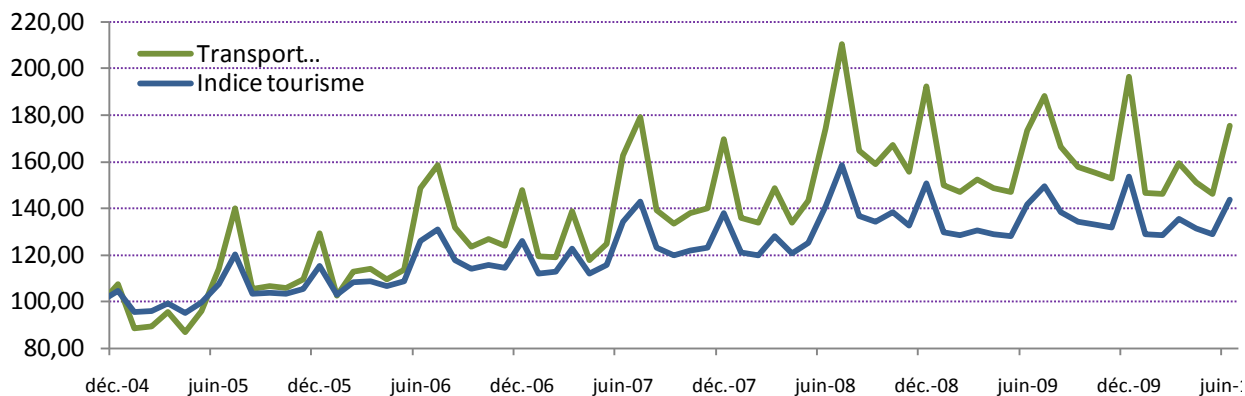


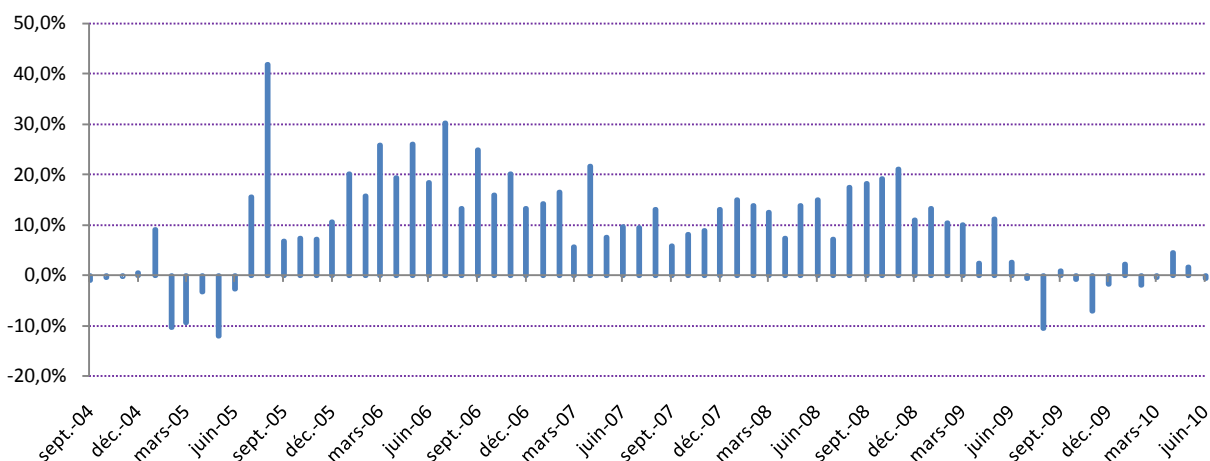
TABLEAU DE BORD DU 2^{ème} TRIMESTRE 2010

Évolution mensuelle de l'indice des prix du Transport aérien international au départ de Tahiti (M par rapport à M-1) ; IPC ; ISPF



Source : ISPF

Glissement annuel de l'indice des prix du transport aérien international au départ de Tahiti (M/M-12) ; IPC ; ISPF



Source : ISPF



Institut de la Statistique de la Polynésie Française
BP. 395 - 98713 Papeete,
Tél. 47 34 34, Fax : 42 72 52, Courriel : bi@ispf.pf

