

POLYNÉSIE FRANÇAISE

# TABLEAU DE BORD DU TOURISME

N° 12

Troisième trimestre 2010

# TABLEAU DE BORD DU 3<sup>ème</sup> TRIMESTRE 2010

---

<b>TOURISME .....</b>	<b>3</b>
FREQUENTATION TOURISTIQUE .....	3
ACTIVITE DE L'HOTELLERIE INTERNATIONALE .....	6
CROISIERE.....	10
TRANSPORTEURS INTERNATIONAUX .....	11
TRANSPORTEURS DOMESTIQUES.....	11
<b>INDICATEURS ÉCONOMIQUES .....</b>	<b>12</b>
ENTREPRISES .....	12
EMPLOI .....	13
TAUX DE CHANGE.....	14
PRIX.....	15

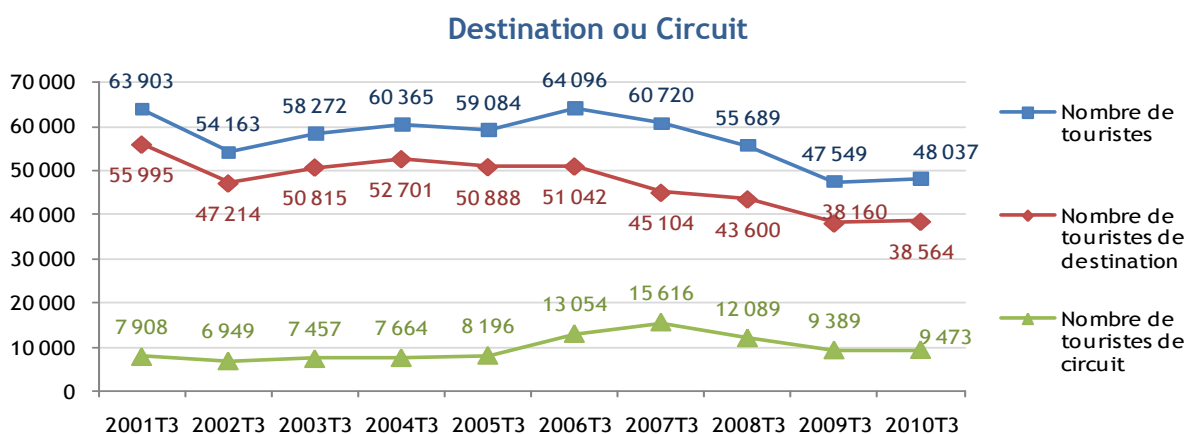


## TOURISME

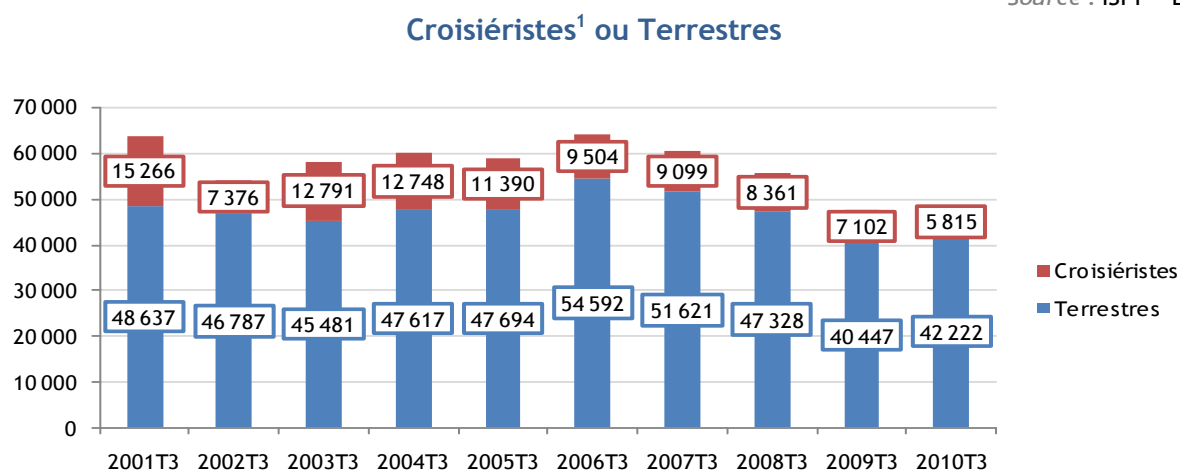
### FREQUENTATION TOURISTIQUE

FREQUENTATION TOURISTIQUE INTERNATIONALE (T3)	2008	2009	2010	Var. 10/09
unité :	nombre	nombre	nombre	%
Nombre de touristes	55 689	47 549	48 037	1,0%
dont croisiéristes	8 361	7 102	5 815	-18,1%
dont touristes séjournant en hébergement payant	49 188	41 558	42 222	1,6%
chez les particuliers	6 501	5 991	5 815	-2,9%
Durée moyenne de séjour : moyenne générale	13,2	13,6	13,6	0,2%
en hébergement payant	11,6	11,8	11,8	-0,5%

Source : ISPF - EFT



Source : ISPF - EFT

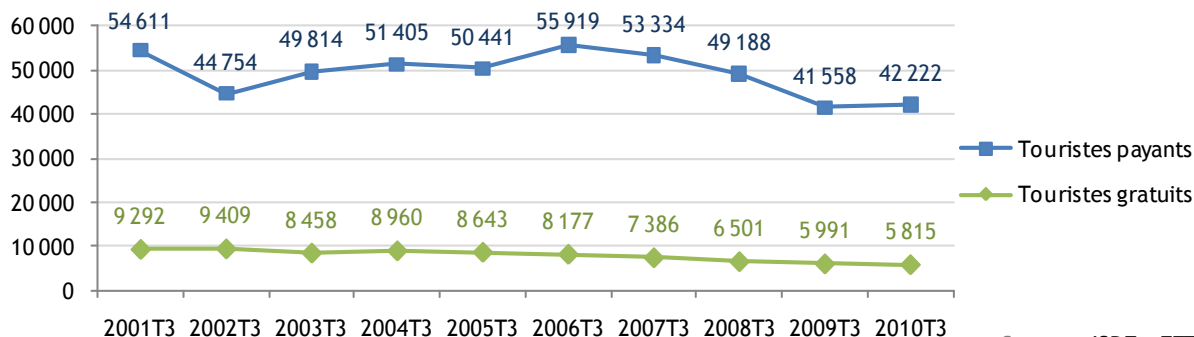


Source : ISPF - EFT

(<sup>1</sup>) Un croisiériste est un touriste qui passe au moins une nuit à bord d'un bateau au cours de son séjour.

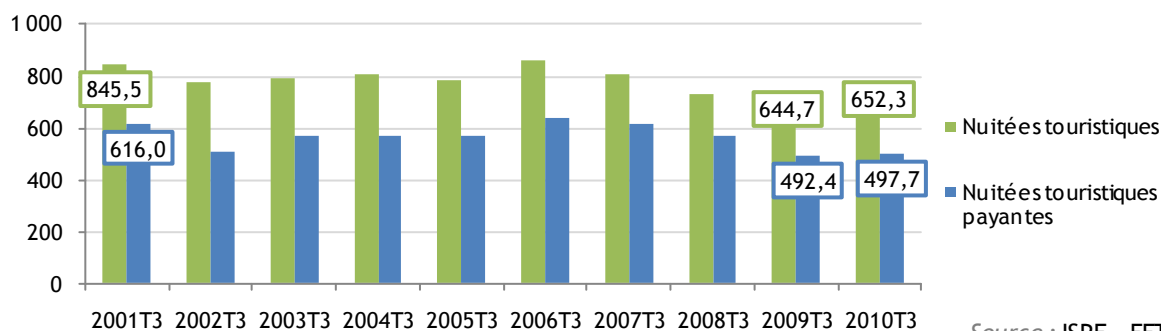
# TABLEAU DE BORD DU 3<sup>ème</sup> TRIMESTRE 2010

## Payants<sup>2</sup> ou gratuits



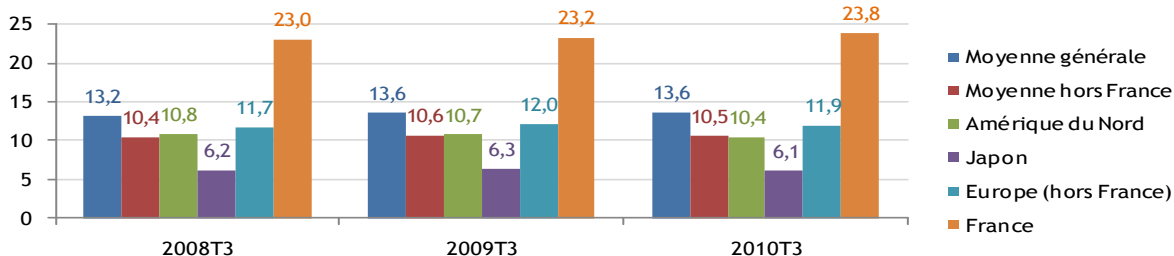
Source : ISPF - EFT

## Nuitées touristiques (en milliers)



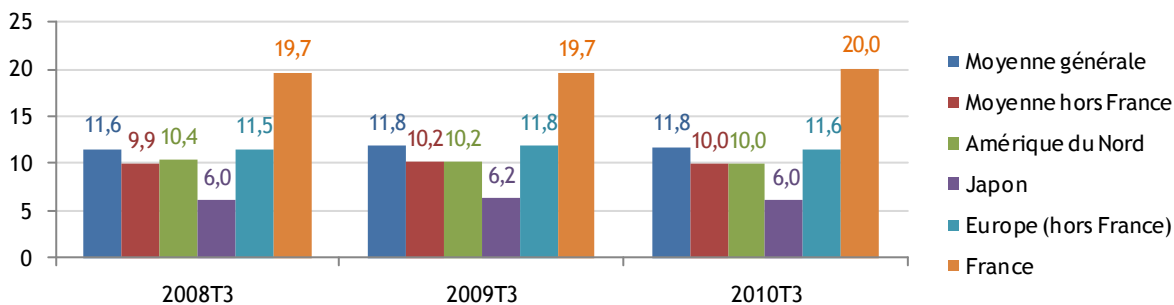
Source : ISPF - EFT

## Durée moyenne de séjour



Source : ISPF - EFT

## Durée moyenne de séjour payant



Source : ISPF - EFT

(<sup>2</sup>) Un touriste payant est un touriste qui passe au moins une nuit dans un hébergement payant au cours de son séjour.

# TABLEAU DE BORD DU 3<sup>ème</sup> TRIMESTRE 2010

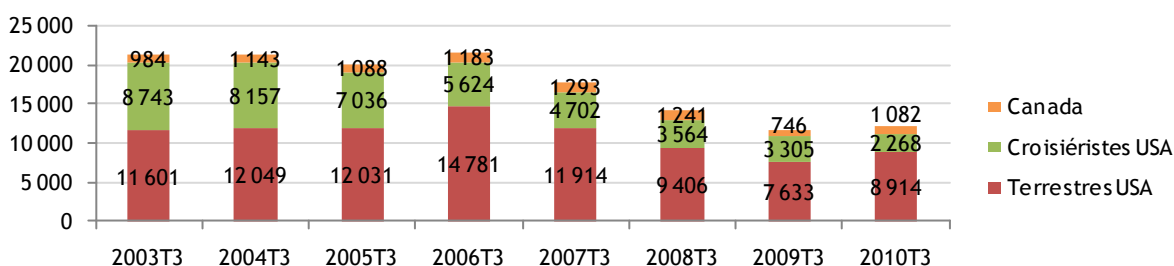
## Évolution par marché au troisième trimestre

### TOURISTES INTERNATIONAUX PAR DOMICILE

PERMANENT (T3)	2008	2009	2010	Var. 10/09
unité :	nombre	nombre	nombre	%
Etats-Unis	12 970	10 938	11 182	2,2%
France	12 281	11 041	11 127	0,8%
Europe (hors France)	15 221	12 950	12 145	-6,2%
Japon	5 741	5 136	4 808	-6,4%
Nouvelle-Zélande	2 187	1 847	1 870	1,2%
Australie	2 611	1 526	2 103	37,8%

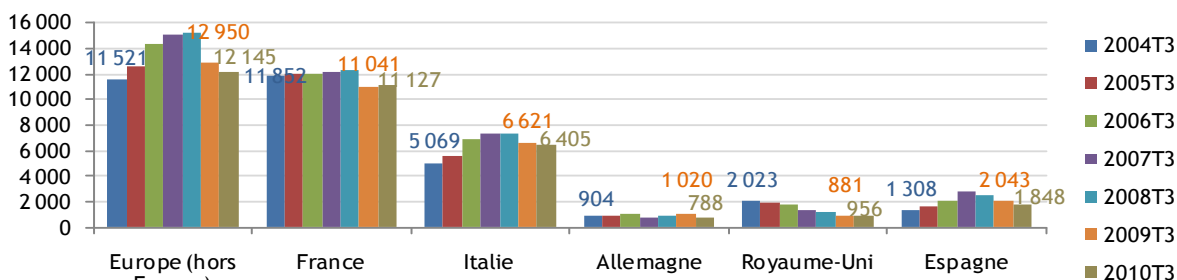
Source : ISPF - EFT

#### • AMÉRIQUE DU NORD : 25,5 % de part de marché



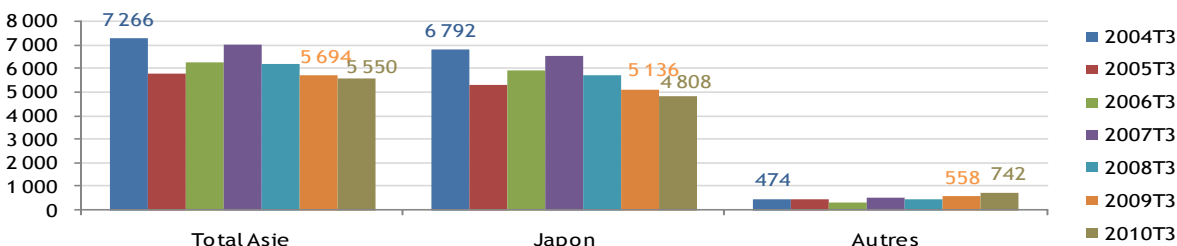
Source : ISPF - EFT

#### • EUROPE : 25,3 % de part de marché



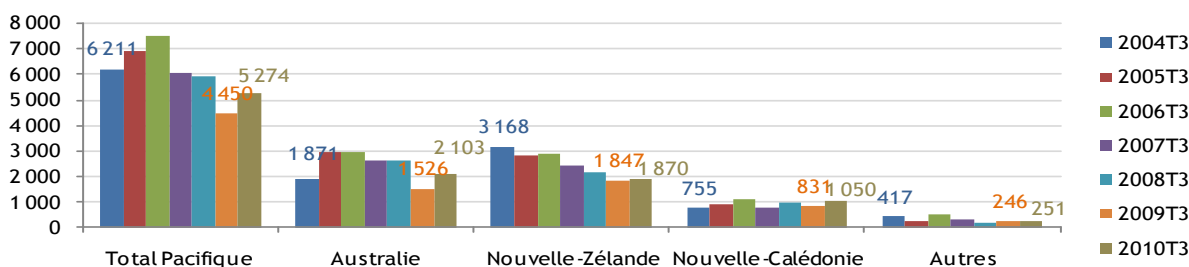
Source : ISPF - EFT

#### • ASIE : 11,5 % de part de marché



Source : ISPF - EFT

#### • PACIFIQUE : 11,0 % de part de marché



Source : ISPF - EFT



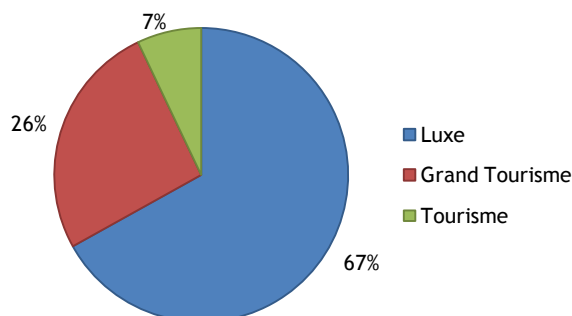
## ACTIVITE DE L'HOTELLERIE INTERNATIONALE

### Chambres offertes à la location par classe et par archipel

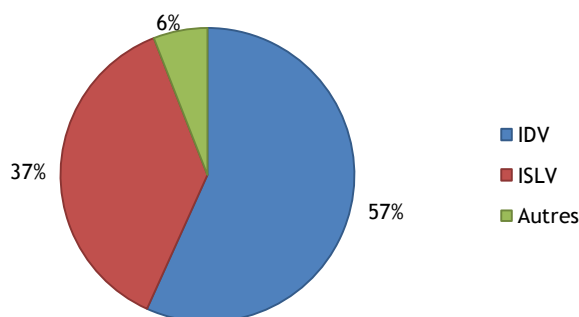
TRIMESTRE 3	2008	2009	2010	Var. 10/09
unité :	nombre	nombre	nombre	%
<b>Luxe</b>	<b>209 000</b>	<b>211 973</b>	<b>187 308</b>	<b>-11,6%</b>
IDV	120 285	124 303	107 303	-13,7%
ISLV	81 631	80 684	73 013	-9,5%
Autres	7 084	6 986	6 992	0,1%
<b>Grand Tourisme</b>	<b>74 256</b>	<b>79 208</b>	<b>72 781</b>	<b>-8,1%</b>
IDV	18 308	37 577	37 260	-0,8%
ISLV	43 068	28 737	29 265	1,8%
Autres	12 880	12 894	6 256	-51,5%
<b>Tourisme</b>	<b>20 162</b>	<b>16 113</b>	<b>19 791</b>	<b>22,8%</b>
IDV	14 642	10 905	14 271	30,9%
ISLV	2 116	2 116	2 116	0,0%
Autres	3 404	3 092	3 404	10,1%
<b>TOTAL</b>	<b>303 418</b>	<b>307 294</b>	<b>279 880</b>	<b>-8,9%</b>
<b>Total IDV</b>	<b>153 235</b>	<b>172 785</b>	<b>158 834</b>	<b>-8,1%</b>
<b>Total ISLV</b>	<b>126 815</b>	<b>111 537</b>	<b>104 394</b>	<b>-6,4%</b>
<b>Total Autres</b>	<b>23 368</b>	<b>22 972</b>	<b>16 652</b>	<b>-27,5%</b>

Source : ISPF - Enquête de Fréquentation Hôtelière (EFH)

### Répartition des chambres offertes par classe



### Répartition des chambres offertes par archipel



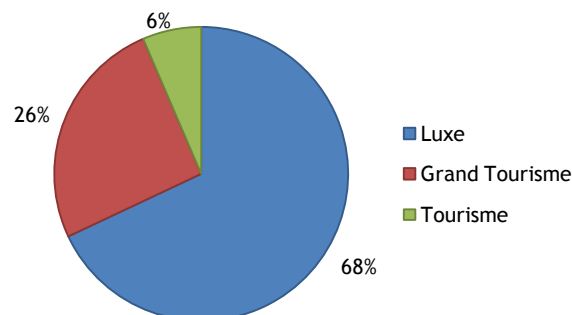
Source : ISPF - EFH

### Chambres vendues en hôtellerie internationale par classe et par archipel

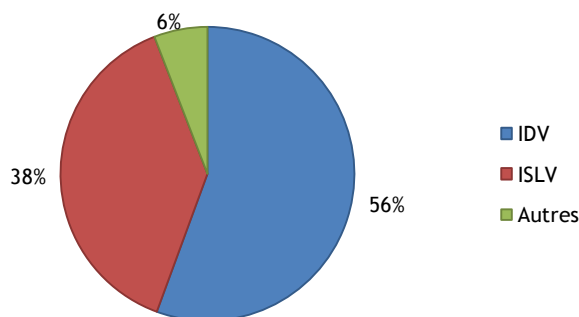
TRIMESTRE 3	2008	2009	2010	Var. 10/09
unité :	nombre	nombre	nombre	%
<b>Luxe</b>	<b>131 981</b>	<b>117 495</b>	<b>123 466</b>	<b>5,1%</b>
IDV	76 583	66 208	66 794	0,9%
ISLV	50 600	47 091	51 547	9,5%
Autres	4 798	4 196	5 125	22,1%
<b>Grand Tourisme</b>	<b>43 446</b>	<b>41 658</b>	<b>46 376</b>	<b>11,3%</b>
IDV	11 477	20 186	25 426	26,0%
ISLV	23 374	14 169	17 068	20,5%
Autres	8 595	7 303	3 882	-46,8%
<b>Tourisme</b>	<b>13 149</b>	<b>10 984</b>	<b>11 728</b>	<b>6,8%</b>
IDV	9 940	7 514	8 745	16,4%
ISLV	1 135	1 273	1 319	3,6%
Autres	2 074	2 197	1 664	-24,3%
<b>TOTAL</b>	<b>188 576</b>	<b>170 137</b>	<b>181 570</b>	<b>6,7%</b>
<b>Total IDV</b>	<b>98 000</b>	<b>93 908</b>	<b>100 965</b>	<b>7,5%</b>
<b>Total ISLV</b>	<b>75 109</b>	<b>62 533</b>	<b>69 934</b>	<b>11,8%</b>
<b>Total Autres</b>	<b>15 467</b>	<b>13 696</b>	<b>10 671</b>	<b>-22,1%</b>

Source : ISPF - Enquête de Fréquentation Hôtelière (EFH)

### Chambres vendues par classe



### Chambres vendues par archipel

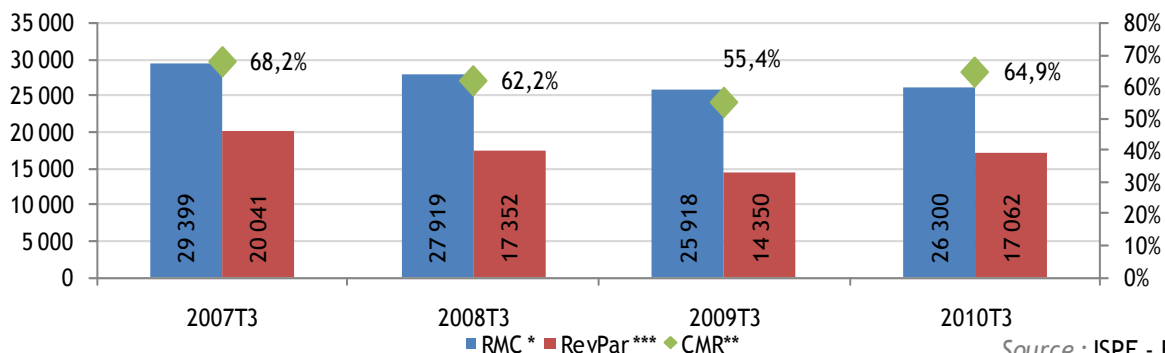


Source : ISPF - EFH

# TABLEAU DE BORD DU 3<sup>ème</sup> TRIMESTRE 2010

## Indicateurs de gestion hôteliers

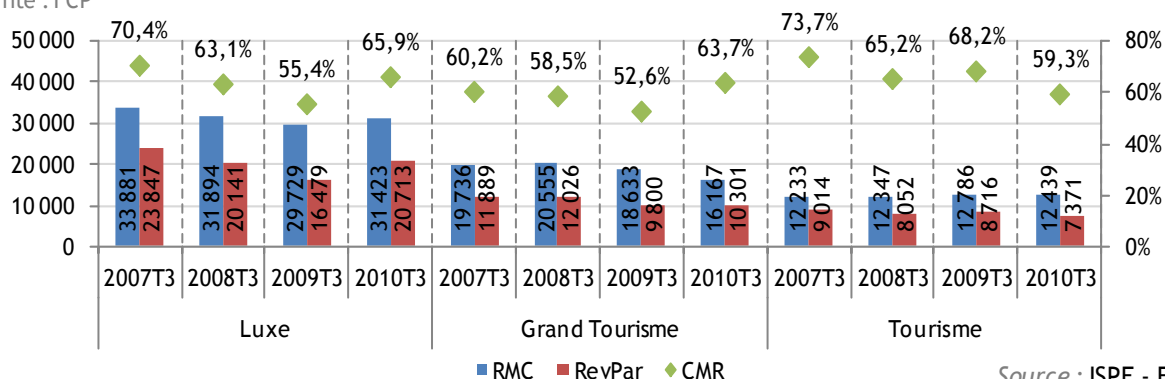
unité : FCP



Source : ISPF - EFH

## Indicateurs de gestion hôteliers par classe

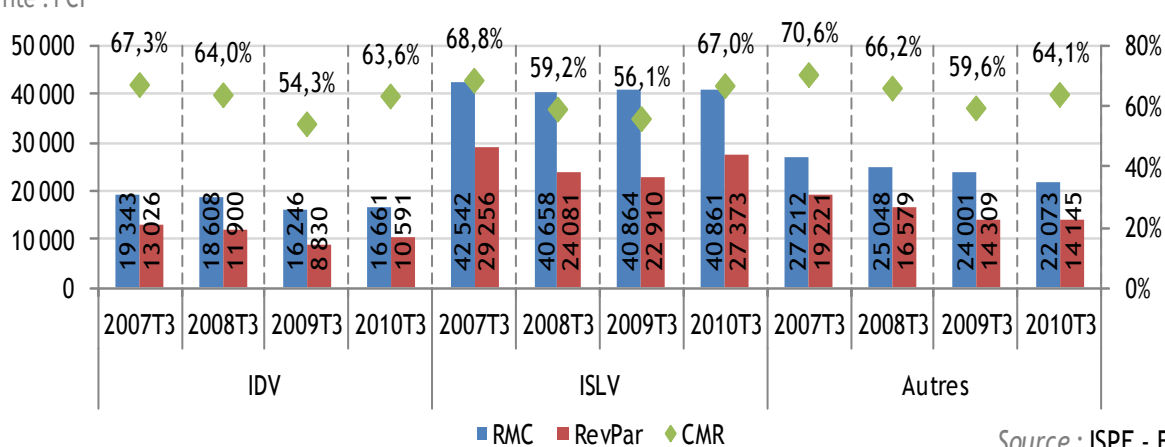
unité : FCP



Source : ISPF - EFH

## Indicateurs de gestion hôteliers par subdivision

unité : FCP



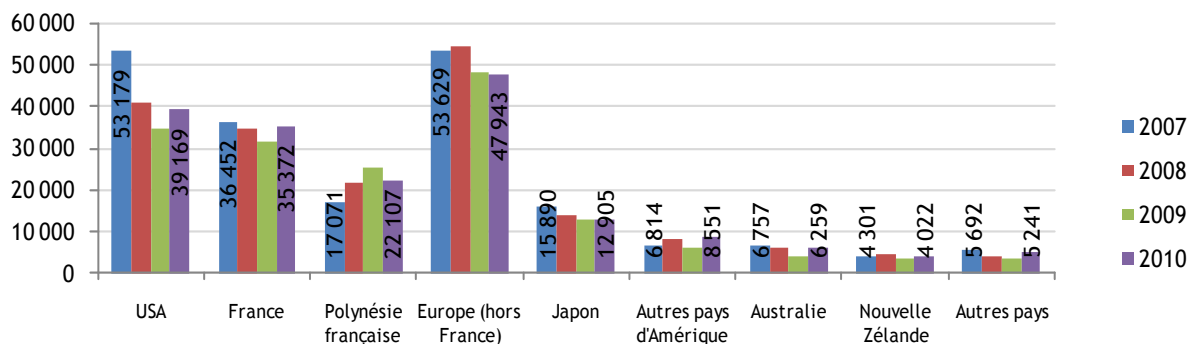
Source : ISPF - EFH

- \* RMC : Revenu Moyen par Chambre
- \*\* CMR : Coefficient Moyen de Remplissage
- \*\*\* RevPar : CMR\*RMC



# TABLEAU DE BORD DU 3<sup>ème</sup> TRIMESTRE 2010

## Evolution du nombre de chambres vendues par marché



Source : ISPF - EFH

## Performance hôtelière - Septembre 2010

### Données mensuelles

Septembre	CMR		RMC (F.CFP)		RevPAR (F.CFP)	
	2010	Var/n-1	2010	Var/n-1	2010	Var/n-1
Hôtellerie Française 4*	81,0%	8,4%	28 162	13,8%	22 912	23,3%
Hôtellerie Française 3*	79,9%	6,5%	12 649	6,5%	10 143	13,4%
Paris moyen 4*	88,9%	8,5%	36 874	22,8%	32 816	33,2%
Paris moyen 3*	92,0%	4,3%	16 468	12,7%	15 155	17,5%
Côte d'Azur 4*	69,4%	4,5%	26 372	3,2%	18 258	7,8%
Côte d'Azur 3*	82,3%	5,0%	11 575	6,0%	9 547	11,3%
Polynésie 4*	65,2%	10,2%	30 138	6,3%	19 647	25,9%
Polynésie 3*	62,7%	5,5%	16 201	-9,7%	10 157	-1,0%

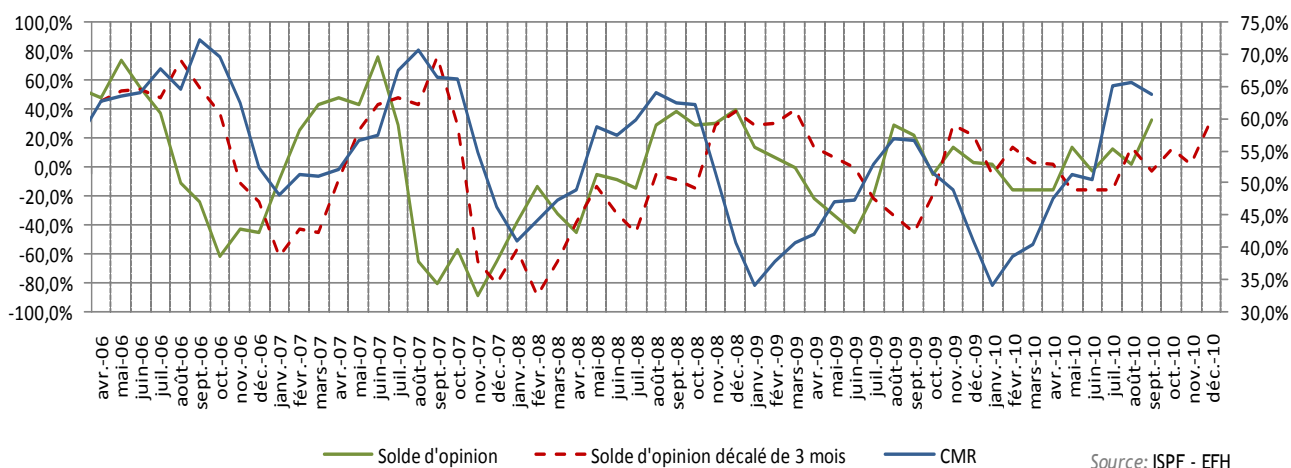
Source: Deloitte - ISPF



# TABLEAU DE BORD DU 3<sup>ème</sup> TRIMESTRE 2010

## PREVISION

### Solde d'opinion sur l'activité des hôteliers pour les 3 prochains mois



Source: ISPF - EFH

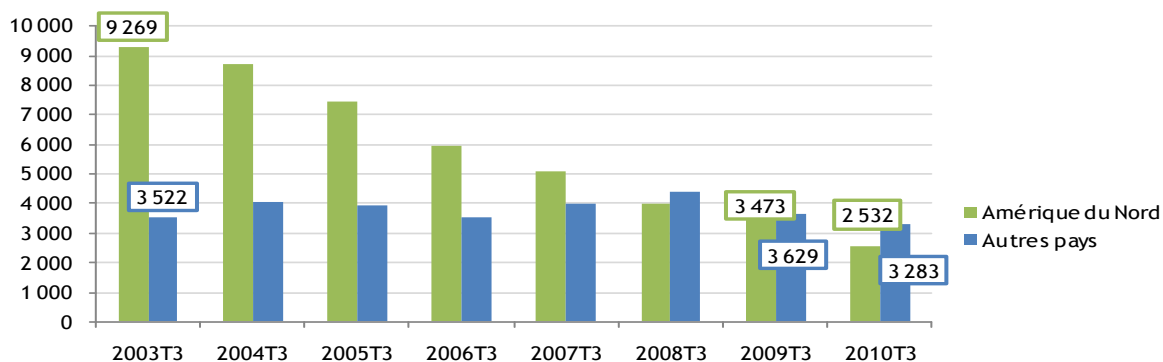
## CROISIERE

### Croisières basées en Polynésie française

TRIMESTRE 3	2009	2010	Variation 10/09
unité:	nombre	nombre	%
Nombre de bateaux	2	2	
Capacité d'accueil	500	362	-27,6%
Nombre de places au trimestre	5 170	3 364	-34,9%

Source: Port Autonome de Papeete (PAP)

### Evolution du nombre de croisiéristes



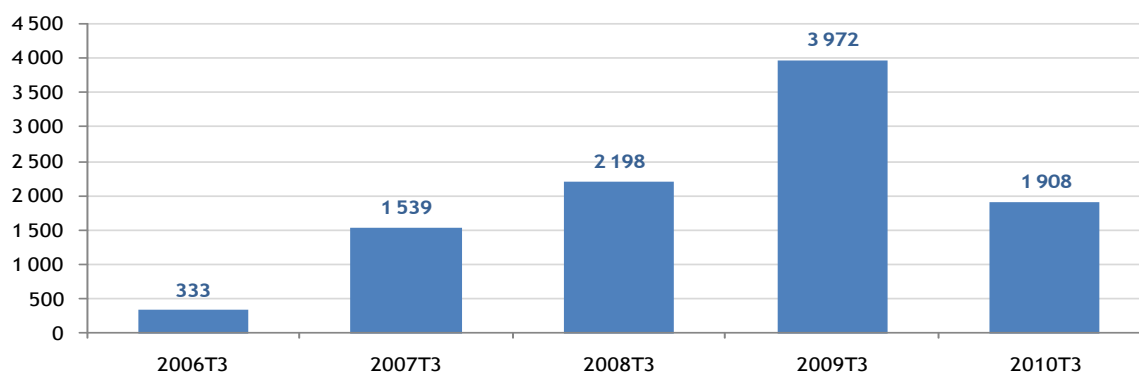
Source : ISPF - EFT

### Croisières Transpacifiques en Polynésie

TRIMESTRE 3	2009	2010	Variation 10/09
unité:	nombre	nombre	%
Nombre de bateaux	3	1	
Nombre d'excursionnistes	3 972	1 908	-52,0%

Source: Port Autonome de Papeete (PAP)

### Évolution du nombre d'excursionnistes



Source: Port Autonome de PPT (PAP)

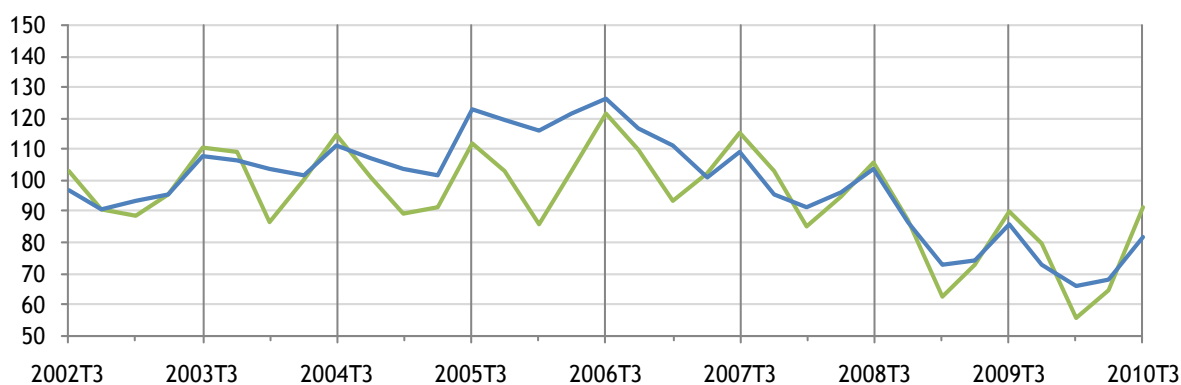
# TABLEAU DE BORD DU 3<sup>ème</sup> TRIMESTRE 2010

## TRANSPORTEURS INTERNATIONAUX

TRIMESTRE 3	Compagnies	Passagers débarqués à Faa'a	Sièges offerts correspondant	CMR	Vols	Transits directs
unité :	nombre	nombre	nombre	%	nombre	nombre
2010	7	78 821	94 399	83,5%	364	42
2009	7	78 689	98 724	80,2%	375	494
2008	6	82 011	119 585	70,7%	441	2 558
2007	6	94 462	126 443	77,0%	470	2 870
Variation 10/09		0,2%	-4,4%	4,2%	-2,9%	-91,5%

Source : Service d'Etat de l'Aviation civile (SEAC)

### Évolution trimestrielle du nombre de sièges offerts et des arrivées touristiques



Base 100 au premier trimestre 2000

— Touristes — Sièges offerts

Source : ISPF - SEAC

## TRANSPORTEURS DOMESTIQUES

Juillet-Août	Passagers débarqués à Faa'a	Sièges offerts correspondant	CMR	Vols
unité :	nombre	nombre	%	nombre
2010	75 006	104 507	71,8%	2 380
2009	71 917	102 140	70,4%	2 283
2008	78 884	108 270	72,9%	2 528
2007	86 532	122 588	70,6%	3 084
Variation 10/09	4,3%	2,3%	-3 pts	4,2%

Source : SEAC

## INDICATEURS ÉCONOMIQUES

### ENTREPRISES

#### Création d'entreprises dans les entreprises caractéristiques du tourisme au 30/09/2010

	Stock	Créations	Radiations
unité: nombre			
Hotels et autres services d'hébergement	381	0	3
Service restauration (aliments et boissons)	1 478	16	18
Service de transport de voyageurs	704	1	3
Agences de voyage	31	0	0
Location de matériel de transport	53	0	0
Services culturels	14	0	0
Service récréatif et autres services de loisirs	83	0	0
<b>TOTAL SECTEUR TOURISME</b>	<b>2 744</b>	<b>17</b>	<b>24</b>

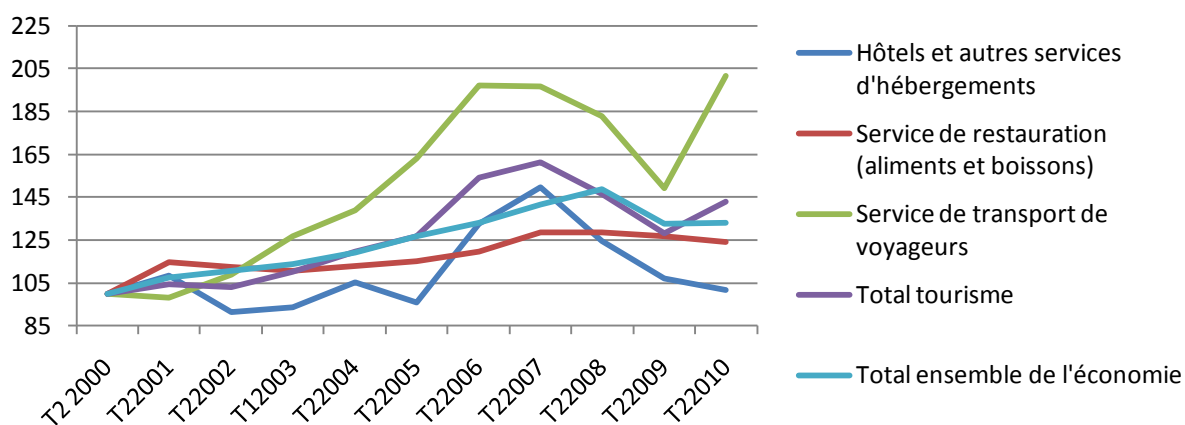
Source: ISPF - Répertoire Territoriale des Entreprises (RTE)

#### Chiffre d'affaires des entreprises caractéristiques du tourisme au 2<sup>ème</sup> trimestre 2010

Trimestre 2	2008	2009	2010	VARIATION	
				2010/2009	2010/2008
unité: million de F.CFP					
Agences de voyage	816	716	572	-20,1%	-29,9%
Hôtels et autres services d'hébergement	7 319	6 290	5 973	-5,0%	-18,4%
Location de matériel de transport	374	328	355	8,2%	-5,0%
Service de restauration (aliments et boissons)	3 764	3 712	3 625	-2,3%	-3,7%
Service de transport de voyageurs	12 219	9 975	13 479	35,1%	10,3%
Service récréatif et autres services de loisirs	522	434	389	-10,4%	-25,5%
<b>TOTAL TOURISME</b>	<b>25 014</b>	<b>21 455</b>	<b>24 393</b>	<b>13,7%</b>	<b>-2,5%</b>
<b>TOTAL TOUS SECTEURS</b>	<b>208 855</b>	<b>186 648</b>	<b>186 988</b>	<b>0,2%</b>	<b>-10,5%</b>

Source: ISPF - Service des Contributions; Données provisoires

#### Évolution du chiffre d'affaires dans l'ensemble de l'économie et dans les entreprises caractéristiques du tourisme ; Base 100 en 2000



Source: ISPF- Service des Contributions

# TABLEAU DE BORD DU 3<sup>ème</sup> TRIMESTRE 2010

## EMPLOI

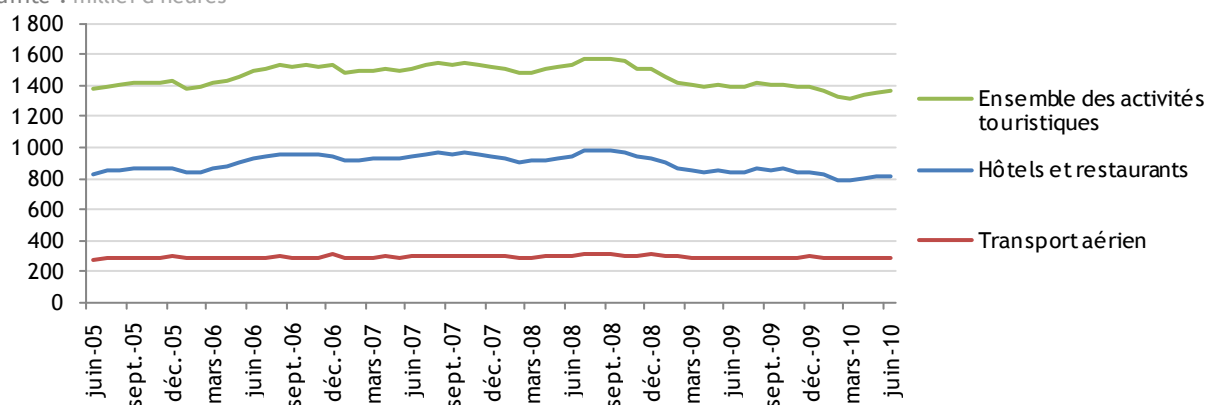
### Emploi salarié des entreprises caractéristiques du tourisme

unité : nombre	juin. 2008	juin. 2009	mars. 2010	juin. 2010	Evolution sur		
					3 mois	12 mois	24 mois
Hôtels et autres services d'hébergement	4 731	4 155	4 113	4 129	0,4%	-0,6%	-12,7%
Service de restauration (aliments et boissons)	1 898	1 887	1 805	1 799	-0,3%	-4,7%	-5,2%
Service de transport de voyageurs	3 583	3 466	3 424	3 491	2,0%	0,7%	-2,6%
Agences de voyage	412	353	344	347	0,9%	-1,7%	-15,8%
Location de matériel de transport	157	141	130	121	-6,9%	-14,2%	-22,9%
Services culturels	39	41	38	36	-5,3%	-12,2%	-7,7%
Service récréatif et autres services de loisirs	86	87	78	89	14,1%	2,3%	3,5%
<b>TOTAL EMPLOI TOURISME</b>	<b>10 906</b>	<b>10 130</b>	<b>9 932</b>	<b>10 012</b>	<b>0,8%</b>	<b>-1,2%</b>	<b>-8,2%</b>
<b>TOTAL EMPLOI POLYNESIE</b>	<b>68 944</b>	<b>66 379</b>	<b>64 376</b>	<b>64 703</b>	<b>0,5%</b>	<b>-2,5%</b>	<b>-6,2%</b>

Source : ISPF - Caisse de Prévoyance Sociale (CPS)

### Evolution du volume d'heures travaillées

unité : millier d'heures



Source : ISPF - CPS

### Évolution du salaire moyen

unité : F CFP	juin. 2008	juin. 2009	mars. 2010	juin. 2010	Evolution sur		
					3 mois	12 mois	24 mois
Hôtels et autres services d'hébergement	184 969	195 906	192 238	197 116	2,5%	0,6%	6,6%
Service de restauration (aliments et boissons)	150 759	149 900	152 560	151 913	-0,4%	1,3%	0,8%
Service de transport de voyageurs	293 846	297 675	289 708	297 781	2,8%	0,0%	1,3%
Agences de voyage	307 691	291 515	288 329	287 020	-0,5%	-1,5%	-6,7%
Location de matériel de transport	215 281	190 636	186 507	228 718	22,6%	20,0%	6,2%
Services culturels	286 272	298 923	273 709	274 479	0,3%	-8,2%	-4,1%
Service récréatif et autres services de loisirs	247 388	280 841	282 465	266 890	-5,5%	-5,0%	7,9%
<b>Salaire moyen TOURISME</b>	<b>220 712</b>	<b>226 561</b>	<b>222 903</b>	<b>228 490</b>	<b>2,5%</b>	<b>0,9%</b>	<b>3,5%</b>
<b>Salaire moyen Polynésie</b>	<b>256 147</b>	<b>262 253</b>	<b>259 195</b>	<b>265 559</b>	<b>2,5%</b>	<b>1,3%</b>	<b>3,7%</b>

Source : ISPF - CPS



# TABLEAU DE BORD DU 3<sup>ème</sup> TRIMESTRE 2010

## TAUX DE CHANGE

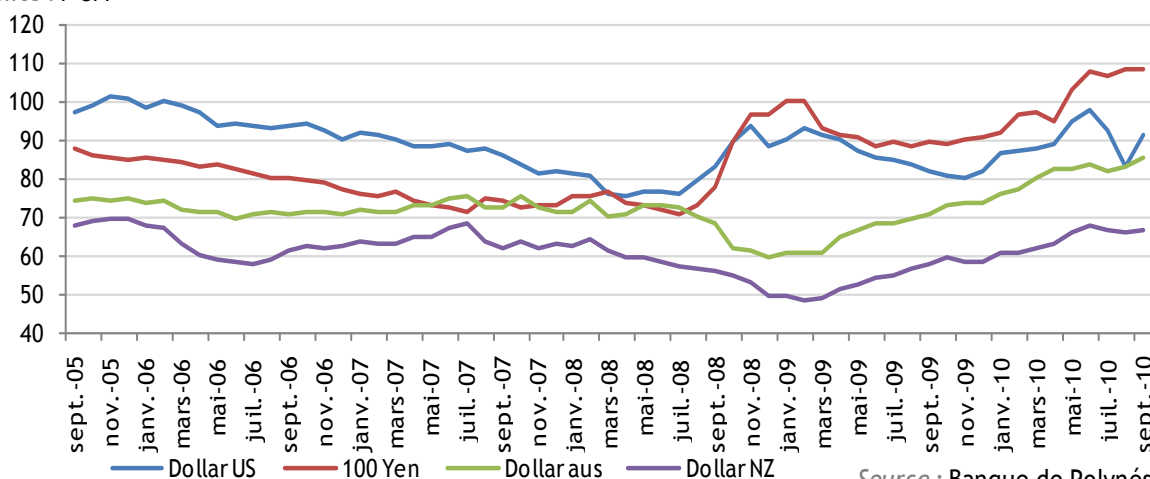
### Taux de change

unité : F CFP	sept.	sept.	juin.	sept.	Evolution sur		
	2008	2009	2010	2010	3 mois	12 mois	24 mois
Taux moyen du dollar US	83,13	81,94	97,75	91,31	-6,6%	11,4%	9,8%
Taux moyen pour 100 yen japonais	77,88	89,66	107,61	108,14	0,5%	20,6%	38,9%
Taux moyen du dollar australien	68,13	70,63	83,46	85,56	2,5%	21,1%	25,6%
Taux moyen du dollar néo-zélandais	56,09	57,68	67,74	66,48	-1,9%	15,3%	18,5%

Source : Banque de Polynésie

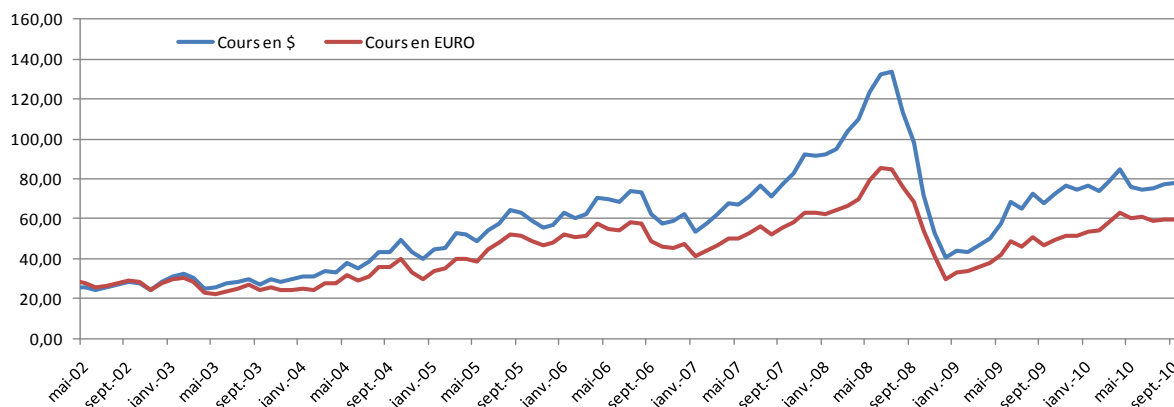
### Evolution des principales devises

Unité : F CFP



Source : Banque de Polynésie

### Evolution du prix du baril de pétrole



Source : Cours du Brent (prix spot à Rotterdam)



# TABLEAU DE BORD DU 3<sup>ème</sup> TRIMESTRE 2010

## PRIX

### Indice des prix dans les activités du tourisme

Indice de base 100 - Août 2003	Indice Moyen	Variation sur	
	T3 2010	12 mois	24 mois
ENSEMBLE de L'ECONOMIE*	112,6	2,3%	1,2%
Indice 'Tourisme'**	149,2	2,3%	1,1%
Hôtellerie	111,3	1,4%	3,1%
Restauration	120,1	3,1%	5,5%
Transport aérien international***	186,2	8,7%	4,7%

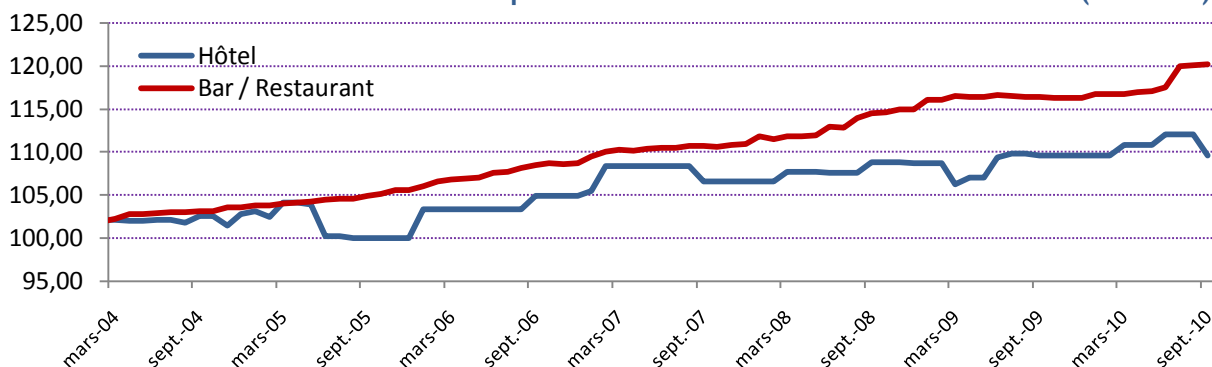
Source : ISPF

\* : Cet indice est celui de l'ensemble de l'économie polynésienne (IPC)

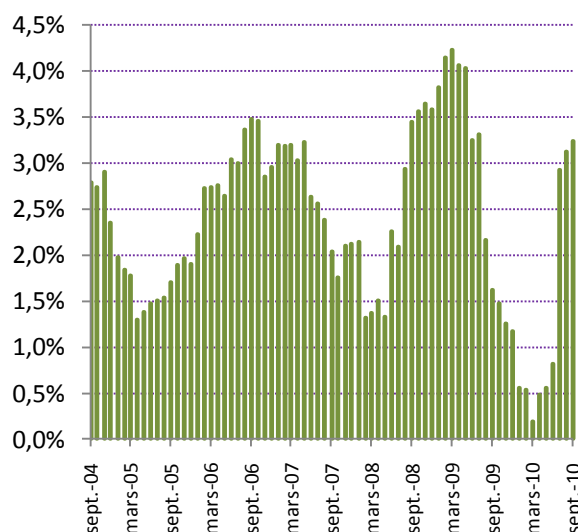
\*\* : Cet indice est construit avec les pondérations correspondant aux comportements de consommation (hors commerce) des touristes : Hôtellerie (27,2 %), Restauration (11,6 %), Loisir (5,7%), Transport aérien domestique (6 %) et transport international (49,5 %)

\*\*\* : Cet indice est relevé sur des prix au départ de Tahiti

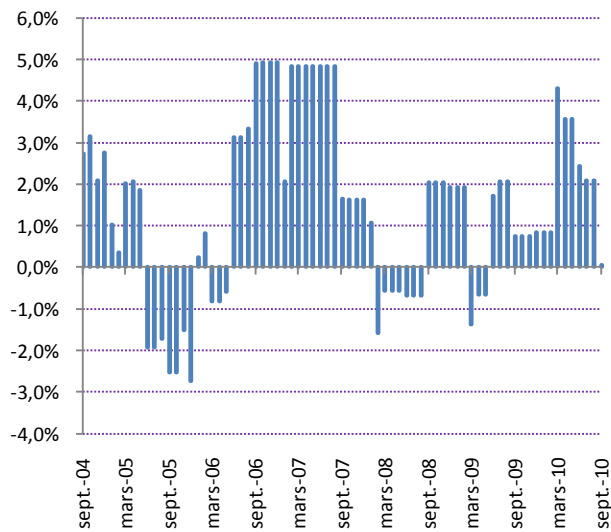
### Évolution mensuelle de l'indice des prix de l'Hôtellerie et de la Restauration (M / M-1)



### Glissement annuel de l'indice des prix de la restauration (M/M-12)

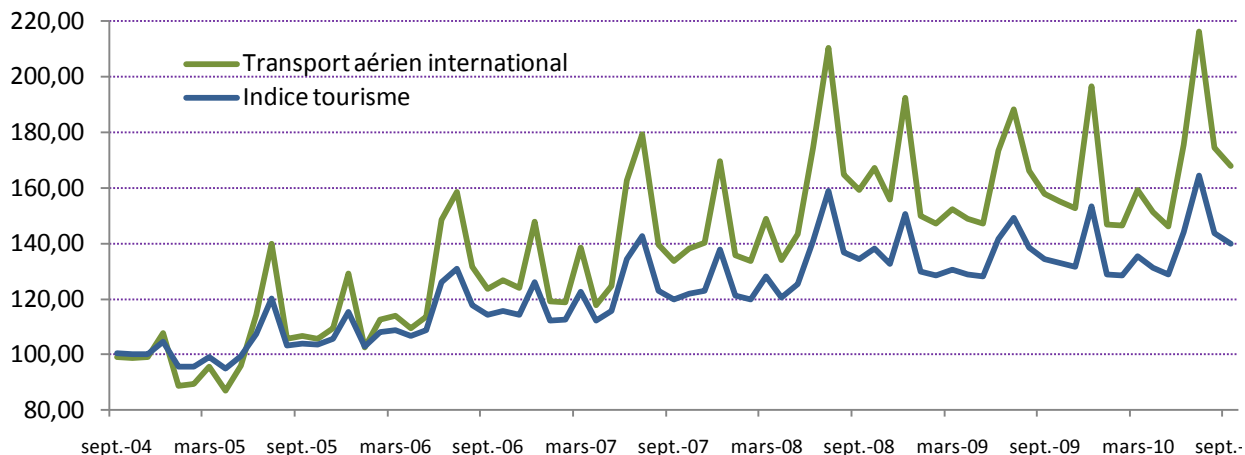


### Glissement annuel de l'indice des prix de l'Hôtellerie (M/M-12)



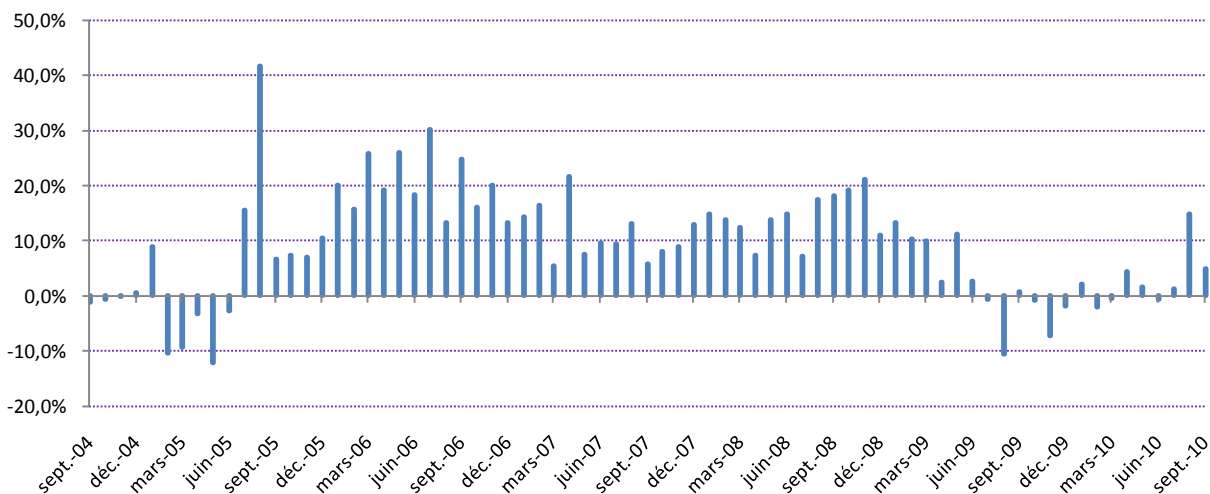
# TABLEAU DE BORD DU 3<sup>ème</sup> TRIMESTRE 2010

## Évolution mensuelle de l'indice des prix du Transport aérien international au départ de Tahiti (M par rapport à M-1)



Source : IPC -ISPF

## Glissement annuel de l'indice des prix du transport aérien international au départ de Tahiti (M/M-12)



Source : IPC -ISPF





Institut de la Statistique de la Polynésie Française  
BP. 395 - 98713 Papeete,  
Tél. 47 34 34, Fax : 42 72 52, Courriel : [bi@ispf.pf](mailto:bi@ispf.pf)

