

POLYNÉSIE FRANÇAISE

TABLEAU DE BORD DU TOURISME

N° 9



INSTITUT
STATISTIQUE
DE LA
POLYNÉSIE
FRANÇAISE

ANNÉE 2009

TOURISME	3
FRÉQUENTATION TOURISTIQUE	3
ACTIVITÉ DE L'HOTELLERIE INTERNATIONALE	5
PRÉVISIONS	7
CROISIÈRE.....	10
TRANSPORTEURS INTERNATIONAUX	10
TRANSPORTEURS DOMESTIQUES.....	11
INDICATEURS ÉCONOMIQUES	12
ENTREPRISES	13
EMPLOI	14
TAUX DE CHANGE.....	14
PRIX.....	15

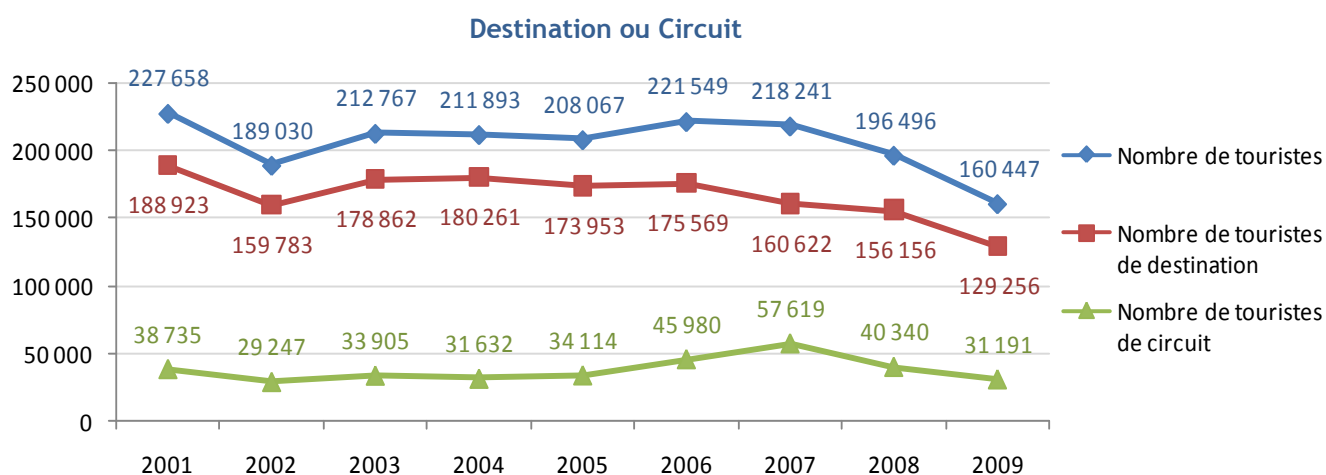
TABLEAU DE BORD 2009

TOURISME

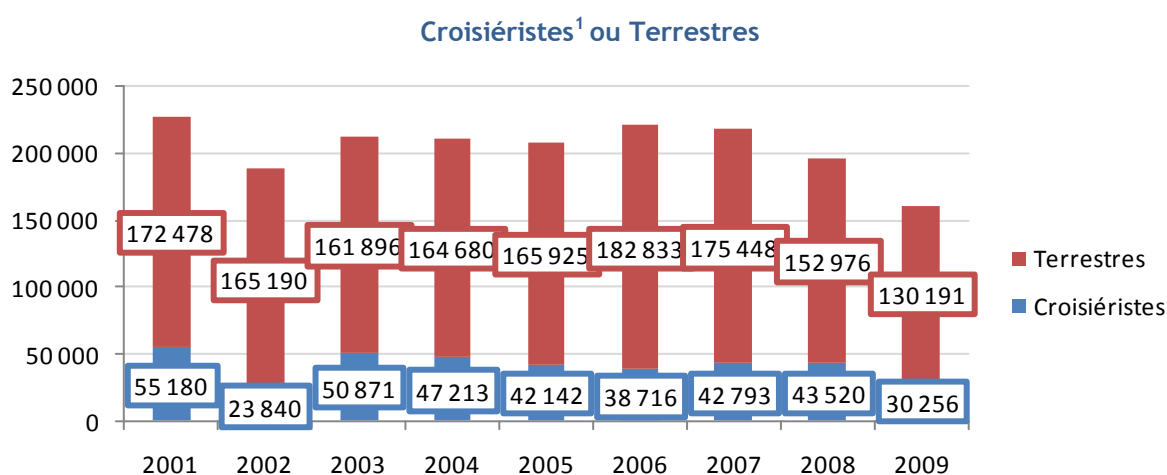
FREQUENTATION TOURISTIQUE

FREQUENTATION TOURISTIQUE INTERNATIONALE	2007	2008	2009	Var. 09/08
unité :	nombre	nombre	nombre	%
Nombre de touristes	218 241	196 496	160 447	-18,3%
dont croisiéristes	42 793	43 520	30 256	-30,5%
dont touristes séjournant en hébergement payant	190 102	172 827	138 151	-20,1%
chez les particuliers	28 139	23 669	22 296	-5,8%
Durée moyenne de séjour : moyenne générale	13,3	13,2	13,7	3,7%
en hébergement payant	11,2	11,4	11,6	1,8%

Source : ISPF - EFT



Source : ISPF - EFT

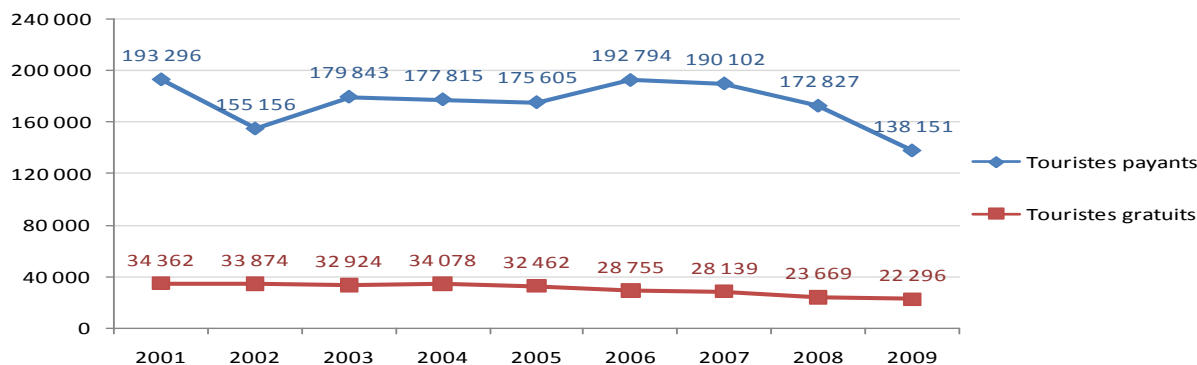


Source : ISPF - EFT

(¹) Un croisiériste est un touriste qui passe au moins une nuit à bord d'un bateau au cours de son séjour.

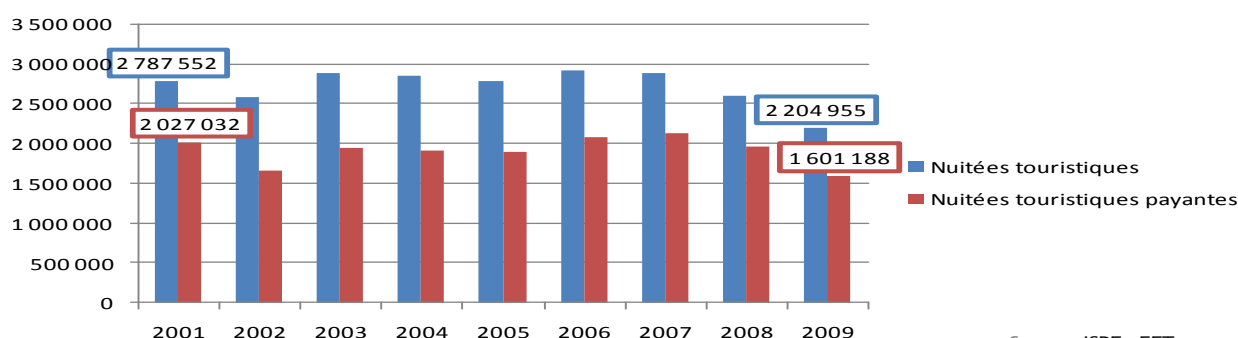
TABLEAU DE BORD 2009

Payants² ou gratuits



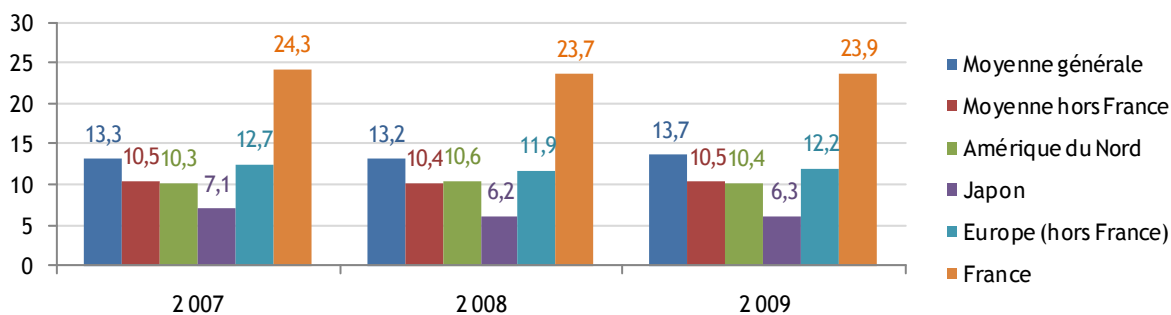
Source : ISPF - EFT

Nuitées touristiques (en milliers)



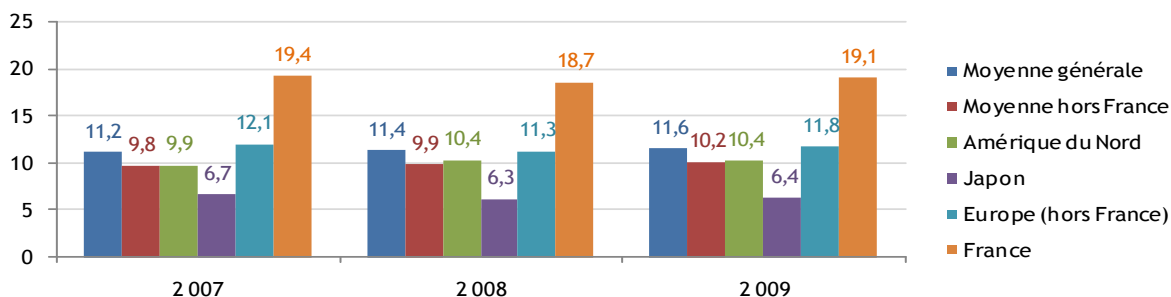
Source : ISPF - EFT

Durée moyenne de séjour



Source : ISPF - EFT

Durée moyenne de séjour payant



Source : ISPF - EFT

(²) Un touriste payant est un touriste qui passe au moins une nuit dans un hébergement payant au cours de son séjour.

TABLEAU DE BORD 2009

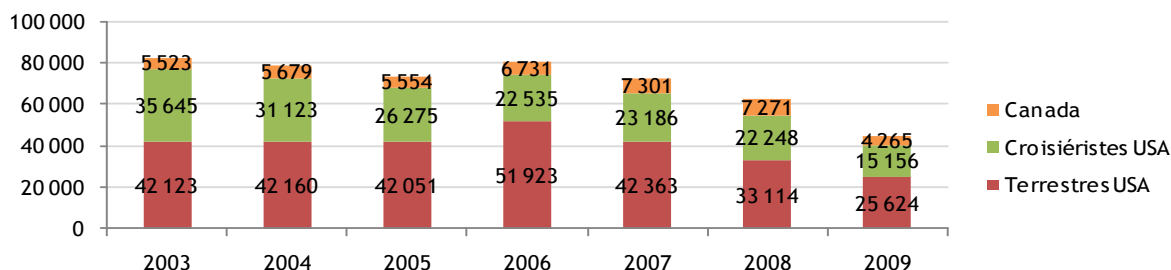
Évolution annuelle par marché

TOURISTES INTERNATIONAUX PAR DOMICILE

PERMANENT	2007	2008	2009	Var. 09/08
unité :	nombre	nombre	nombre	%
Etats-Unis	65 549	55 362	40 780	-26,3%
France	43 161	42 374	39 256	-7,4%
Europe (hors France)	42 044	40 464	33 601	-17,0%
Japon	23 240	18 769	16 353	-12,9%
Nouvelle-Zélande	8 198	6 545	4 914	-24,9%
Australie	11 746	10 228	6 557	-35,9%

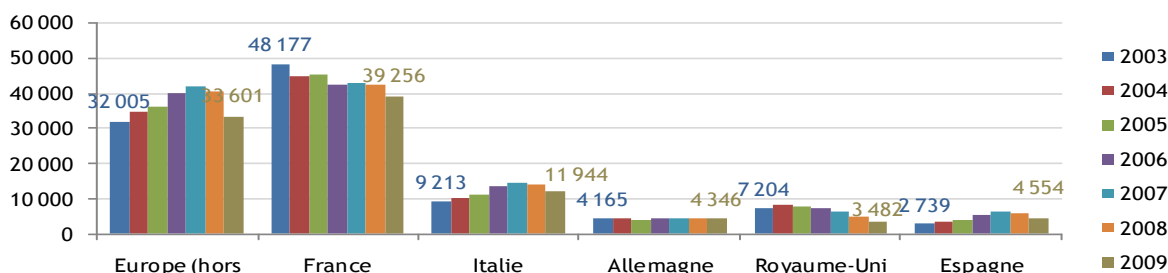
Source : ISPF - EFT

• AMÉRIQUE DU NORD : 28,1% de part de marché



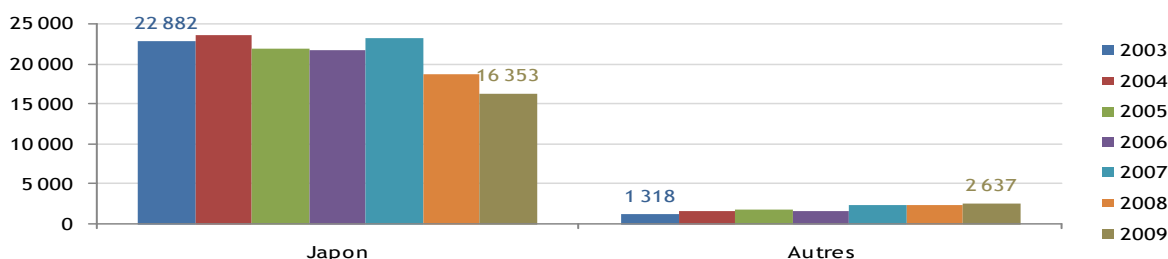
Source : ISPF - EFT

• EUROPE : 45,4% de part de marché



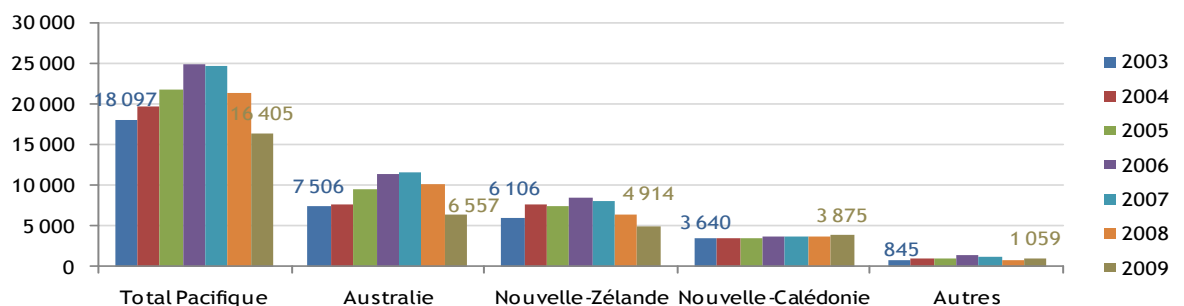
Source : ISPF - EFT

• ASIE : 11,8% de part de marché



Source : ISPF - EFT

• PACIFIQUE : 10,2% de part de marché



Source : ISPF - EFT



TABLEAU DE BORD 2009

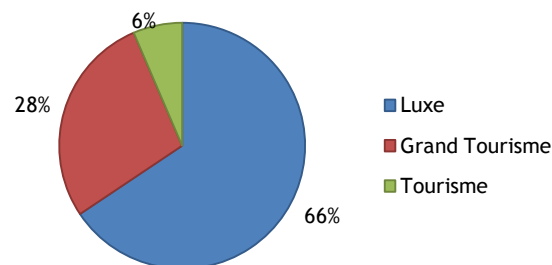
ACTIVITE DE L'HOTELLERIE INTERNATIONALE

Chambres offertes à la location par classe et par archipel

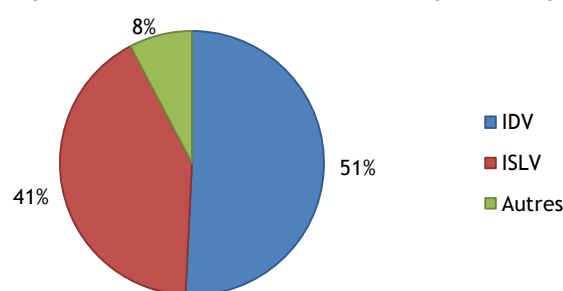
ANNUUEL	2007	2008	2009	Var. 09/08
unité :	nombre	nombre	nombre	%
Luxe	747 909	773 016	820 069	6,1%
IDV	404 316	407 071	443 057	8,8%
ISLV	291 908	312 977	324 517	3,7%
Autres	51 685	52 968	52 495	-0,9%
Grand Tourisme	314 979	332 912	297 668	-10,6%
IDV	144 710	150 113	167 466	11,6%
ISLV	146 425	155 695	104 523	-32,9%
Autres	23 844	27 104	25 679	-5,3%
Tourisme	96 600	86 499	76 924	-11,1%
IDV	67 553	53 885	44 412	-17,6%
ISLV	17 085	20 130	20 102	-0,1%
Autres	11 962	12 484	12 410	-0,6%
TOTAL	1 159 488	1 192 427	1 194 661	0,2%
Total IDV	616 579	611 069	654 935	7,2%
Total ISLV	455 418	488 802	449 142	-8,1%
Total Autres	87 491	92 556	90 584	-2,1%

Source : ISPF - Enquête de Fréquentation Hôtelière (EFH)

Répartition des chambres offertes par classe



Répartition des chambres offertes par archipel



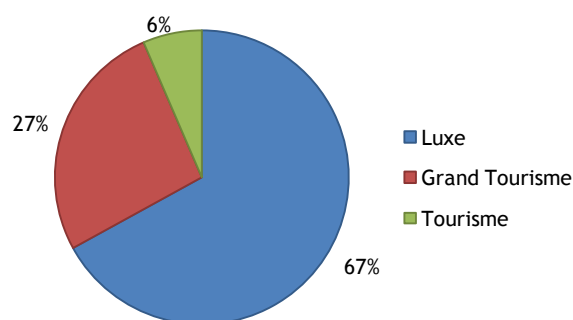
Source : ISPF - EFH

Chambres vendues par classe et par archipel

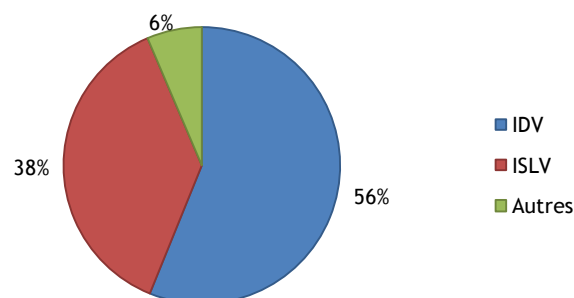
ANNUUEL	2007	2008	2009	Var. 09/08
unité :	nombre	nombre	nombre	%
Luxe	458 292	423 242	391 189	-7,6%
IDV	262 113	238 984	225 221	-5,8%
ISLV	165 824	158 358	143 776	-9,2%
Autres	30 355	25 900	22 192	-14,3%
Grand Tourisme	155 484	167 507	127 257	-24,0%
IDV	75 627	88 361	76 002	-14,0%
ISLV	68 323	67 945	40 745	-40,0%
Autres	11 534	11 201	10 510	-6,2%
Tourisme	52 269	44 618	37 445	-16,1%
IDV	39 429	32 968	25 464	-22,8%
ISLV	7 993	6 200	6 601	6,5%
Autres	4 847	5 450	5 380	-1,3%
TOTAL	666 045	635 367	555 891	-12,5%
Total IDV	377 169	360 313	326 687	-9,3%
Total ISLV	242 140	232 503	191 122	-17,8%
Total Autres	46 736	42 551	38 082	-10,5%

Source : ISPF - Enquête de Fréquentation Hôtelière (EFH)

Chambres vendues par classe



Chambres vendues par archipel

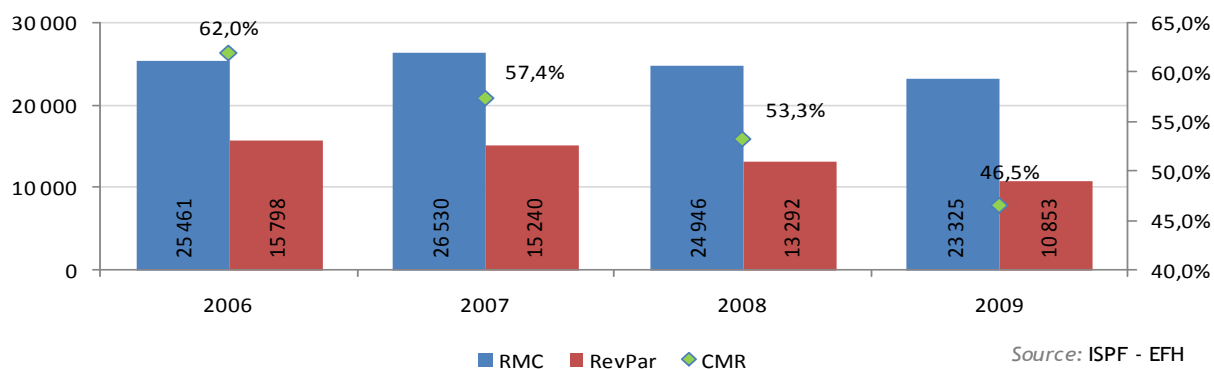


Source : ISPF - EFH

TABLEAU DE BORD 2009

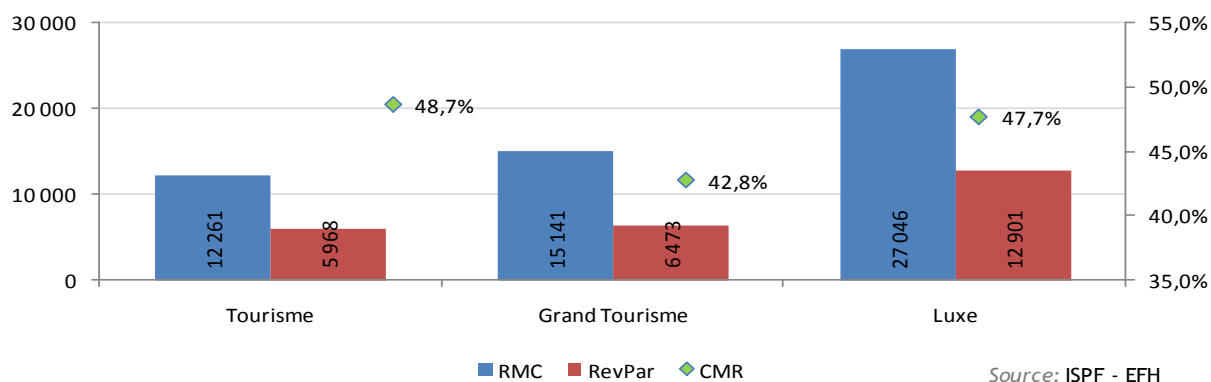
Indicateurs de gestion hôteliers

unité: F CFP



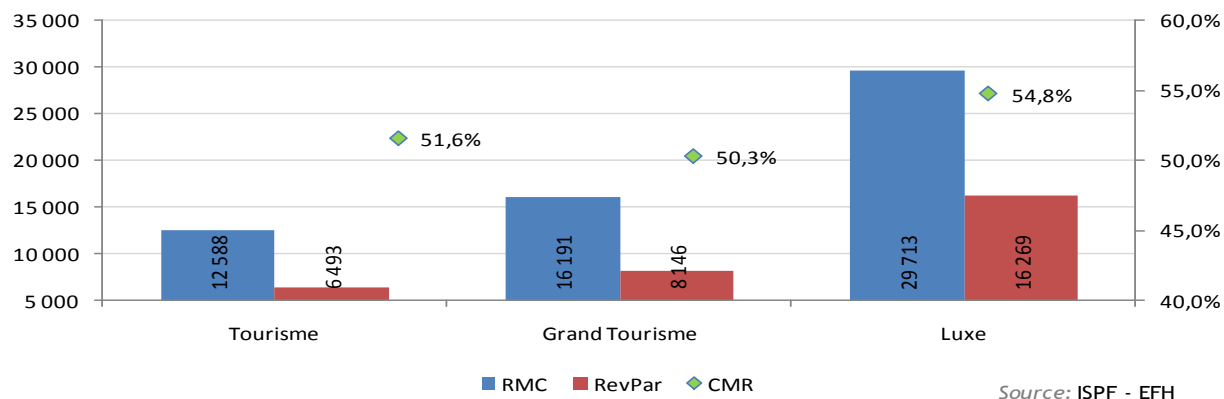
Indicateurs de gestion hôteliers par classe en 2009

unité: F CFP



Indicateurs de gestion hôteliers par classe en 2008

unité: F CFP



* RMC : Revenu Moyen par Chambre

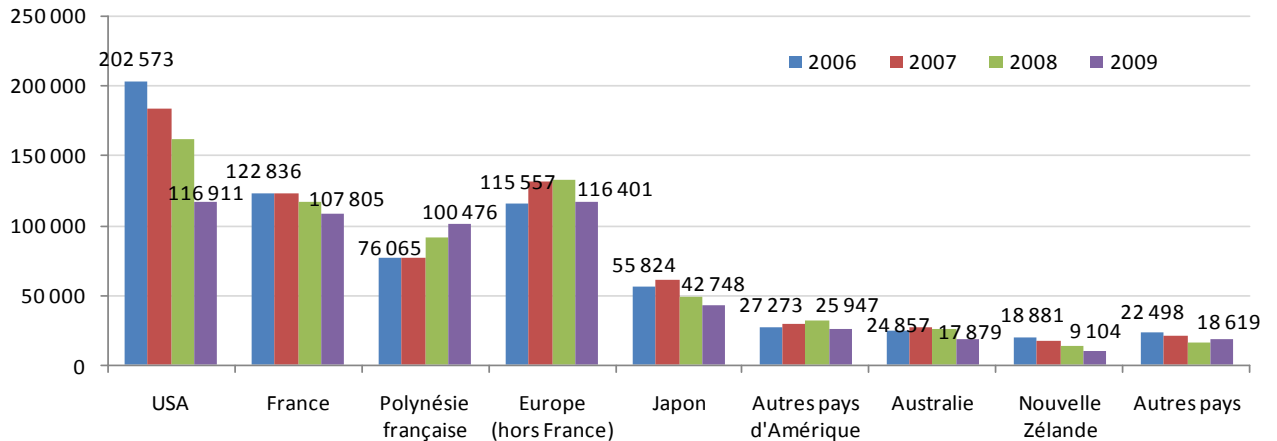
** CMR : Coefficient Moyen de Remplissage

*** Rev Par : CMR*RMC



TABLEAU DE BORD 2009

Évolution du nombre de chambres vendues par marché



Source: ISPF - EFH

Performance hôtelière en 2009

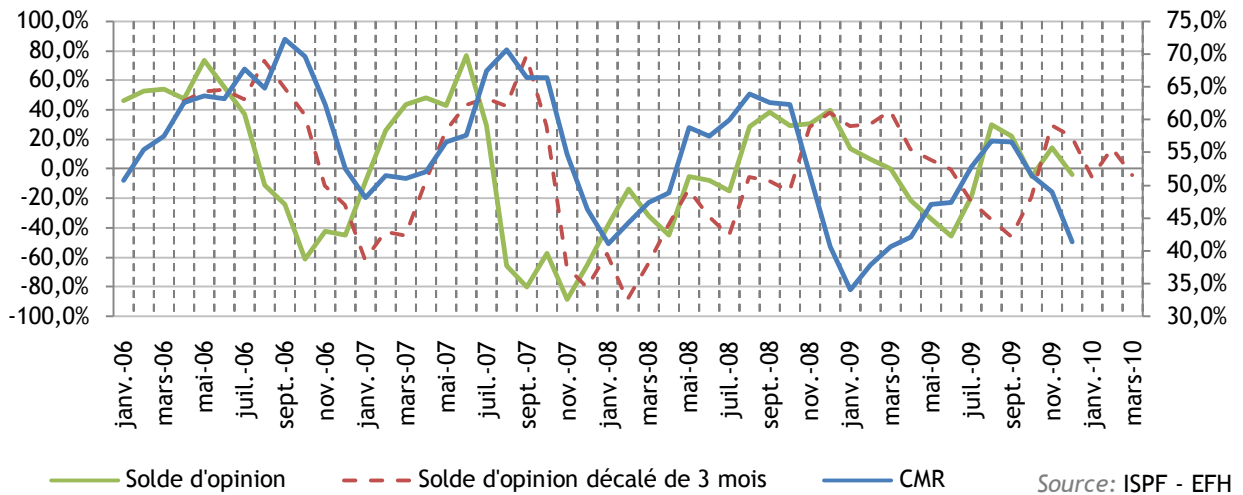
Données annuelles

Annuel	CMR		RMC (F.CFP)		RevPAR (F.CFP)	
	2009	Var/n-1	2009	Var/n-1	2009	Var/n-1
Hôtellerie Française 4*	64,3%	-7,3%	25 800	-8,9%	16 560	-15,6%
Hôtellerie Française 3*	63,9%	-6,3%	11 520	-2,8%	7 440	-8,9%
Paris moyen 4*	72,2%	-5,5%	30 360	-10,5%	21 840	-15,4%
Paris moyen 3*	78,4%	-3,4%	12 960	-5,5%	10 200	-8,8%
Côte d'Azur 4*	54,1%	-12,6%	28 920	-7,3%	15 720	-19,0%
Côte d'Azur 3*	61,0%	-7,2%	10 800	-2,5%	6 600	-9,5%
Polynésie 4*	47,7%	-12,9%	27 046	-8,9%	12 901	-20,7%
Polynésie 3*	42,8%	-14,9%	15 141	-6,5%	6 473	-20,5%

Source : Deloitte

PREVISIONS

Solde d'opinion sur l'activité des hôteliers pour les 3 prochains mois



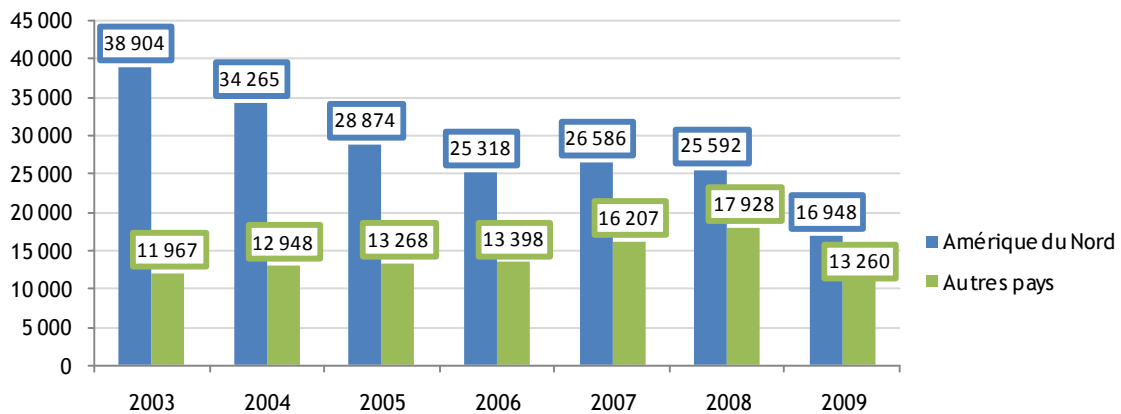
CROISIERE

Croisières basées en Polynésie française

Annuel	2008	2009	Variation 09/08
unité:	nombre	nombre	%
Nombre de bateaux	7	6	
Capacité d'accueil	1398	1366	-2,3%
Nombre de places à l'année	37 512	22 862	-39,1%

Source: Port Autonome de Papeete (PAP)

Évolution du nombre de croisiéristes



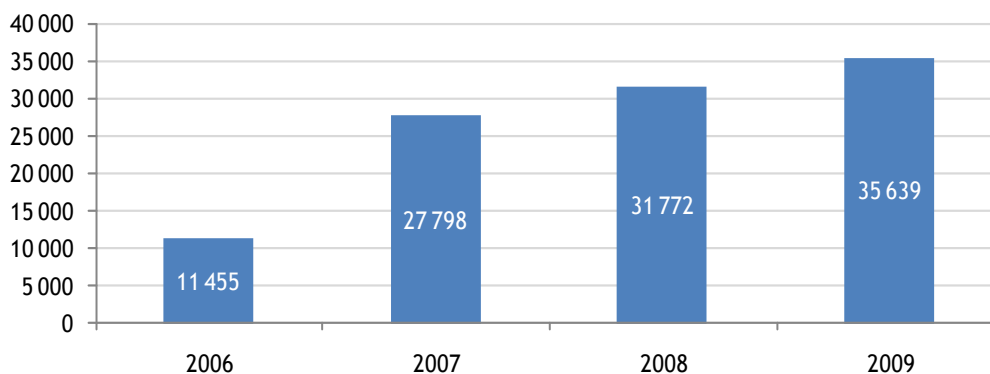
Source : ISPF - EFT

Croisières transpacifiques en Polynésie

Annuel	2008	2009	Variation 09/08
unité:	nombre	nombre	%
Nombre de bateaux	28	28	
Nombre d'excursionnistes	31 772	35 639	12,2%

Source: Port Autonome de Papeete (PAP)

Evolution du nombre d'excursionnistes



Source : PAP

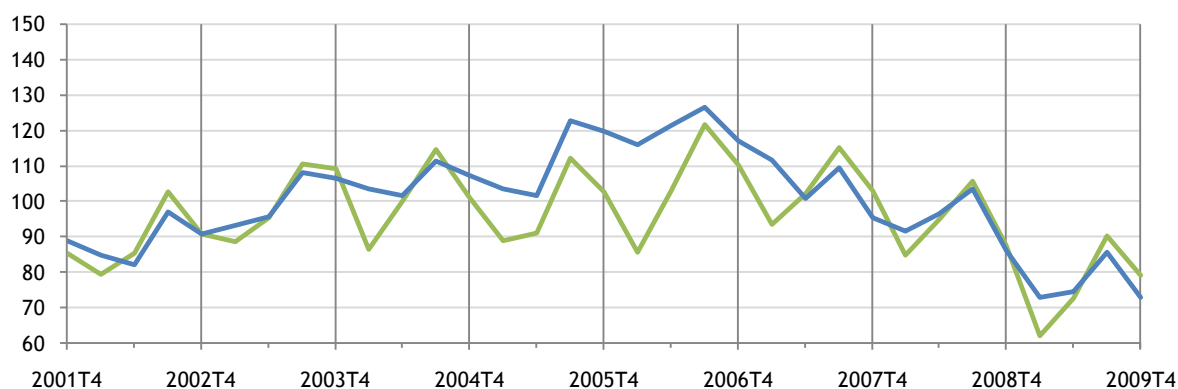
TABLEAU DE BORD 2009

TRANSPORTEURS INTERNATIONAUX

Annuel	Nombre de compagnies	Passagers débarqués à Faa'a	Sièges offerts correspondant	CMR	Nombre de vols	Nombre de transits directs
unité :	nombre	nombre	nombre	%	nombre	nombre
2009	7	262 113	352 957	76,0%	1 348	6 178
2008	7	307 367	435 914	73,0%	1 623	10 877
2007	6	331 998	481 458	73,3%	1 785	20 860
2006	6	338 887	554 904	68,2%	1 947	39 824
Variation 09/08		-14,7%	-19,0%	3,0 pts	-16,9%	-43,2%

Source : Service d'Etat de l'Aviation civile (SEAC)

Évolution trimestrielle du nombre de sièges offerts et des arrivées touristiques



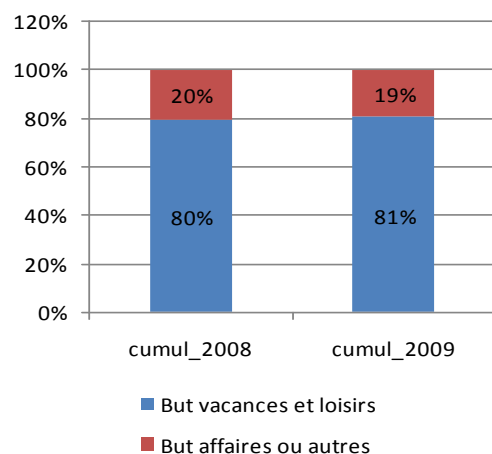
Base 100 au premier trimestre 2000

— Touristes — Sièges offerts

Sources : ISPF - SEAC

Sur les neufs premiers mois de l'année :

But de voyage des résidents



Répartition « Touriste/Résident » des passagers débarqués à Faa'a

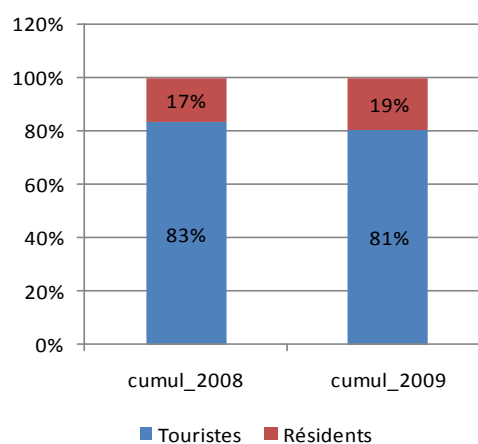


TABLEAU DE BORD 2009

TRANSPORTEURS DOMESTIQUES

Annuel	Passagers débarqués à Faa'a	Sièges offerts correspondant	CMR	Nombre de vols
unité :	nombre	nombre	%	nombre
2009	108 381	154 798	70,0%	3 646
2008	116 245	168 337	69,1%	3 084
2007	125 412	176 689	71,0%	3 171
2006	113 497	168 677	67,3%	3 165
Variation 09/08	-6,8%	-8,0%	1,0 pts	18,2%

Source : SEAC

(*) CMR : Coefficient Moyen de Remplissage = Nombre (Pax + Transits directs) / Nombre de sièges offerts

INDICATEURS ÉCONOMIQUES

ENTREPRISES

Création d'entreprises dans les entreprises caractéristiques du tourisme au 31/12/09

	Stock	Créations	Radiations
unité: nombre			
Hotels et autres services d'hébergement	380	2	1
Service restauration (aliments et boissons)	1 048	14	16
Service de transport de voyageurs	669	14	6
Agences de voyage	119	7	2
Location de matériel de transport	64	0	2
Services culturels	3	0	0
Service récréatif et autres services de loisirs	72	2	1
TOTAL SECTEUR TOURISME	2 355	39	28

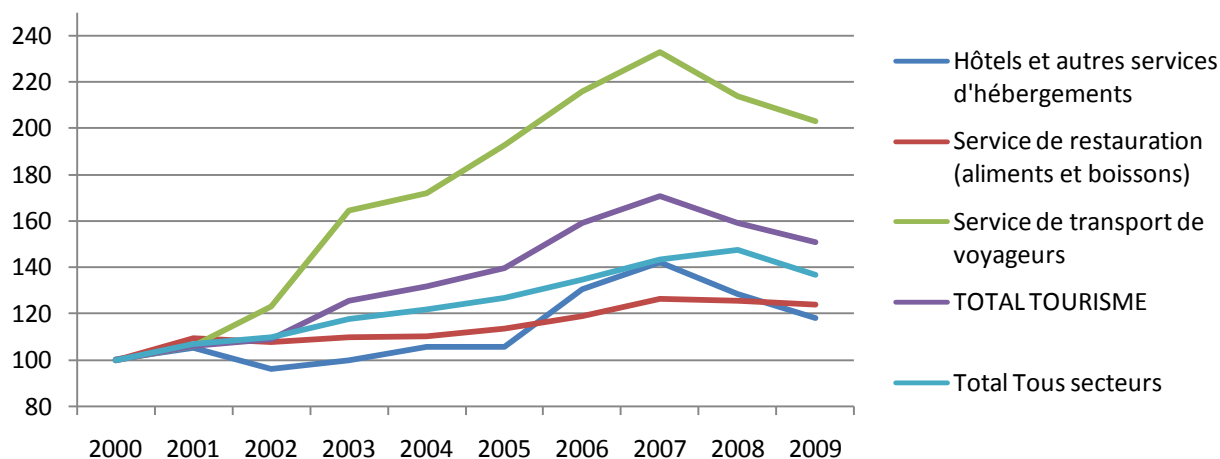
Source: ISPF - Répertoire Territoriale des Entreprises (RTE)

Chiffre d'affaires des entreprises caractéristiques du tourisme

Cumul sur 3 Trimestres	2007	2008	2009	VARIATION	
				2009/2008	2008/2007
unité: million de F.CFP					
Agences de voyage	3 404	3 300	3 373	2,2%	-3,1%
Hôtels et autres services d'hébergement	24 811	22 419	20 635	-8,0%	-9,6%
Location de matériel de transport	1 179	1 177	1 203	2,2%	-0,2%
Service de restauration (aliments et boissons)	10 925	10 862	10 718	-1,3%	-0,6%
Service de transport de voyageurs	41 020	37 696	35 785	-5,1%	-8,1%
Service récréatif et autres services de loisirs	1 281	1 498	1 309	-12,6%	17,0%
TOTAL TOURISME	82 621	76 952	73 023	-5,1%	-6,9%
TOTAL TOUS SECTEURS	597 894	615 673	571 152	-7,2%	3,0%

Source: ISPF - Service des Contributions (mise à jour décembre 2009)

Évolution du chiffre d'affaires dans l'ensemble de l'économie et dans les entreprises caractéristiques du tourisme cumulé sur 3^{ème} trimestre ; Base 100 en 2000



Sources : ISPF - Service des Contributions

TABLEAU DE BORD 2009

EMPLOI

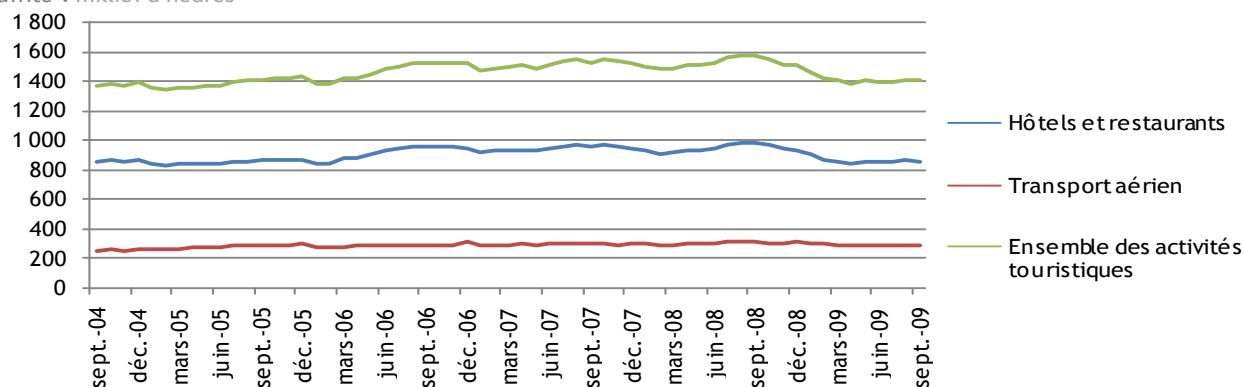
Emploi salarié des entreprises caractéristiques du tourisme

unité : nombre	sept.	sept.	juin.	sept.	Evolution sur		
	2007	2008	2009	2009	3 mois	12 mois	24 mois
Hôtels et autres services d'hébergement	4 774	4 852	4 153	4 354	4,8%	-10,3%	-8,8%
Service de restauration (aliments et boissons)	1 883	1 998	1 883	1 848	-1,9%	-7,5%	-1,9%
Service de transport de voyageurs	3 569	3 584	3 463	3 457	-0,2%	-3,5%	-3,1%
Agences de voyage	416	397	353	353	0,0%	-11,1%	-15,1%
Location de matériel de transport	140	158	141	133	-5,7%	-15,8%	-5,0%
Services culturels	37	39	41	40	-2,4%	2,6%	8,1%
Service récréatif et autres services de loisirs	79	86	87	80	-8,0%	-7,0%	1,3%
TOTAL EMPLOI TOURISME	10 898	11 114	10 121	10 265	1,4%	-7,6%	-5,8%
TOTAL EMPLOI POLYNESIE	69 213	67 862	66 028	64 771	-1,9%	-4,6%	-6,4%

Source : ISPF - CPS

Évolution du volume d'heures travaillées

unité : millier d'heures



Source : ISPF - CPS

Évolution du salaire moyen

unité : F CFP	sept.	sept.	juin.	sept.	Evolution		
	2007	2008	2009	2009	sur 3 mois	sur 12 mois	sur 24 mois
Hôtels et autres services d'hébergement	177 760	192 561	195 961	192 837	-1,6%	0,1%	8,5%
Service de restauration (aliments et boissons)	146 241	152 770	149 989	151 784	1,2%	-0,6%	3,8%
Service de transport de voyageurs	285 553	308 054	297 849	302 045	1,4%	-2,0%	5,8%
Agences de voyage	256 567	280 612	291 515	305 077	4,7%	8,7%	18,9%
Location de matériel de transport	195 526	202 800	190 636	203 441	6,7%	0,3%	4,0%
Services culturels	269 338	357 702	297 249	285 865	-3,8%	-20,1%	6,1%
Service récréatif et autres services de loisirs	228 152	230 345	280 841	277 756	-1,1%	20,6%	21,7%
TOTAL EMPLOI TOURISME	211 528	226 814	226 668	227 246	0,3%	0,2%	7,4%
TOTAL EMPLOI POLYNESIE	232 333	250 901	262 955	254 601	-3,2%	1,5%	9,6%

Source : ISPF - CPS

*: Moyenne des salaires bruts déclarés des emplois salariés quel que soit le nombre d'heures travaillées

NB : Les déclarations de salaires ont été déplafonnées à 3 000 000 F CFP en 200 à la CPS ce qui explique les fortes variations



TABLEAU DE BORD 2009

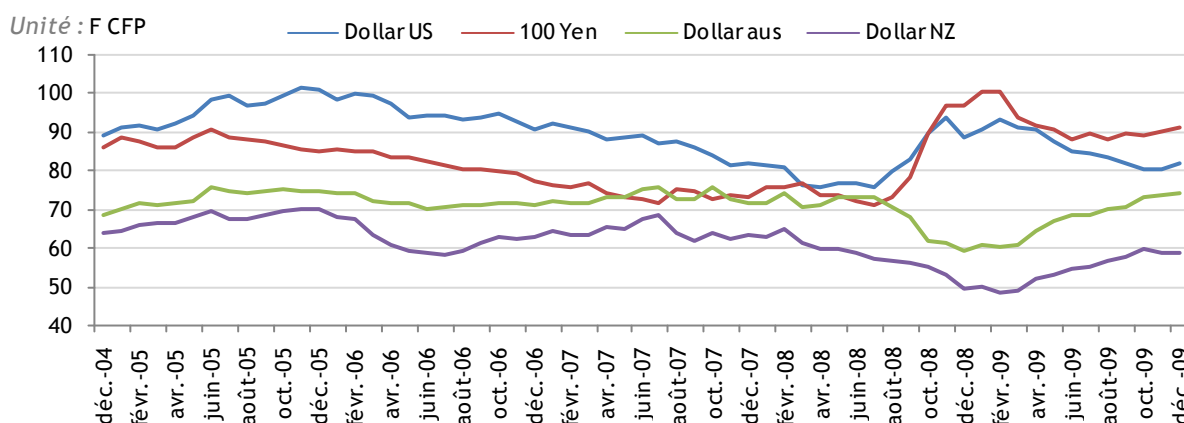
TAUX DE CHANGE

Taux de change

unité : F CFP	déc.	déc.	sept.	déc.	Evolution	Evolution	Evolution
	2007	2008	2009	2009	sur	sur	sur
					3 mois	12 mois	24 mois
Taux moyen du dollar US	82,0	88,4	81,9	82,0	0,1%	-7,3%	0,0%
Taux moyen pour 100 yen japonais	72,9	96,9	89,7	91,0	1,5%	-6,1%	24,8%
Taux moyen du dollar australien	71,5	59,4	70,6	73,8	4,5%	24,3%	3,3%
Taux moyen du dollar néo-zélandais	63,0	49,4	57,7	58,7	1,7%	18,7%	-6,9%

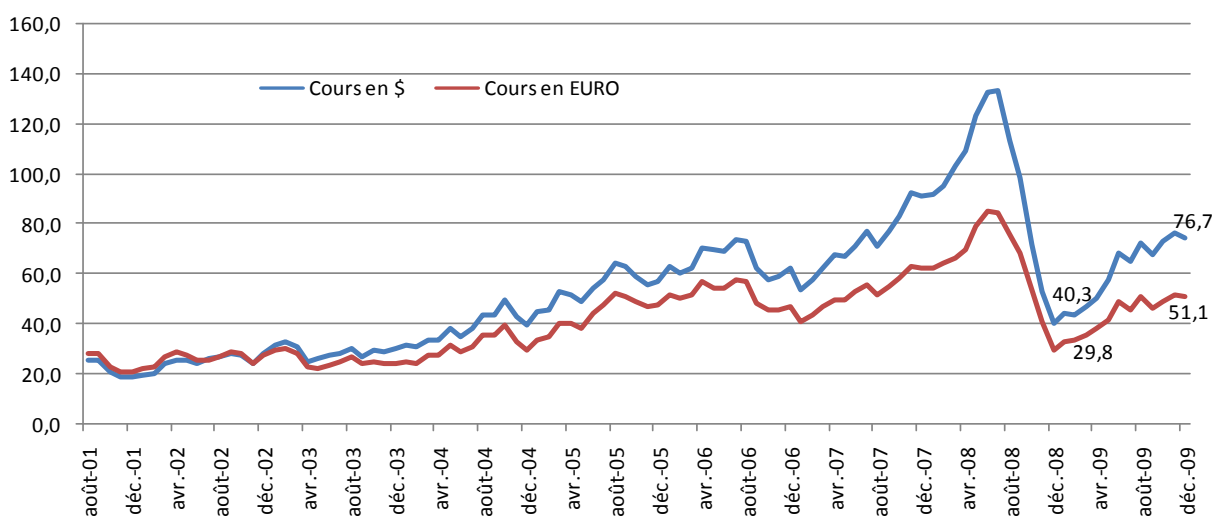
Source : Banque de Polynésie

Évolution des principales devises



Source : Banque de Polynésie

Évolution du prix du baril de pétrole



Source : Cours du Brent (prix spot à Rotterdam)

TABLEAU DE BORD 2009

PRIX

Indice des prix dans les activités du tourisme

Indice de base 100 - Août 2003	Indice Moyen	Variation sur	
	T4 2009	12 mois	24 mois
ENSEMBLE de L'ECONOMIE*	110,1	-1,1%	2,7%
Indice 'Tourisme**	160,9	2,8%	16,8%
Hôtellerie	109,8	1,0%	3,0%
Restauration	116,3	1,3%	4,9%
Transport aérien international***	175,7	0,4%	17,6%

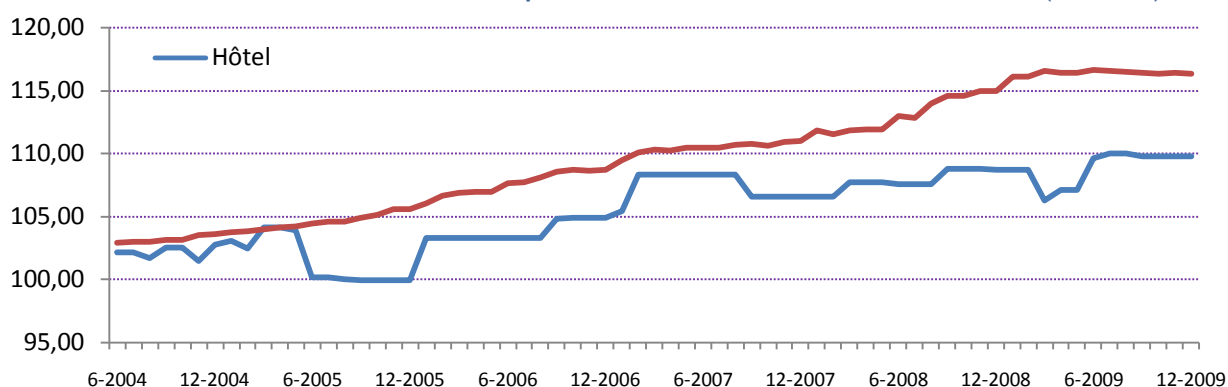
Source : ISPF

* : Cet indice est celui de l'ensemble de l'économie polynésienne (IPC)

** : Cet indice est construit avec les pondérations correspondant aux comportements de consommation (hors commerce) des touristes : Hôtellerie (27,2 %), Restauration (11,6 %), Loisir (5,7%), Transport aérien domestique (6 %) et transport international (49,5 %)

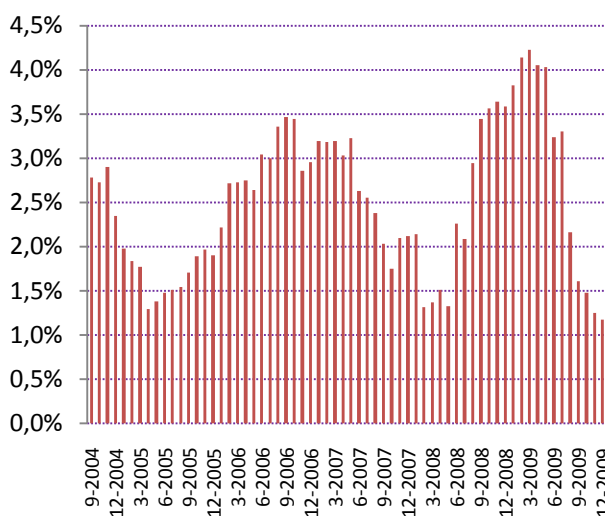
*** : Cet indice est relevé sur des prix au départ de Tahiti

Évolution mensuelle de l'indice des prix de l'Hôtellerie et de la Restauration (M / M-1)



Source : ISPF

Glissement annuel de l'indice des prix de la restauration (M/M-12)



Glissement annuel de l'indice des prix de l'Hôtellerie (M/M-12)

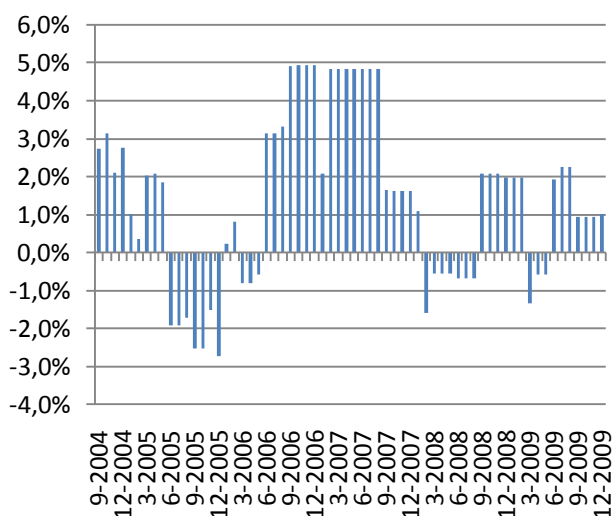
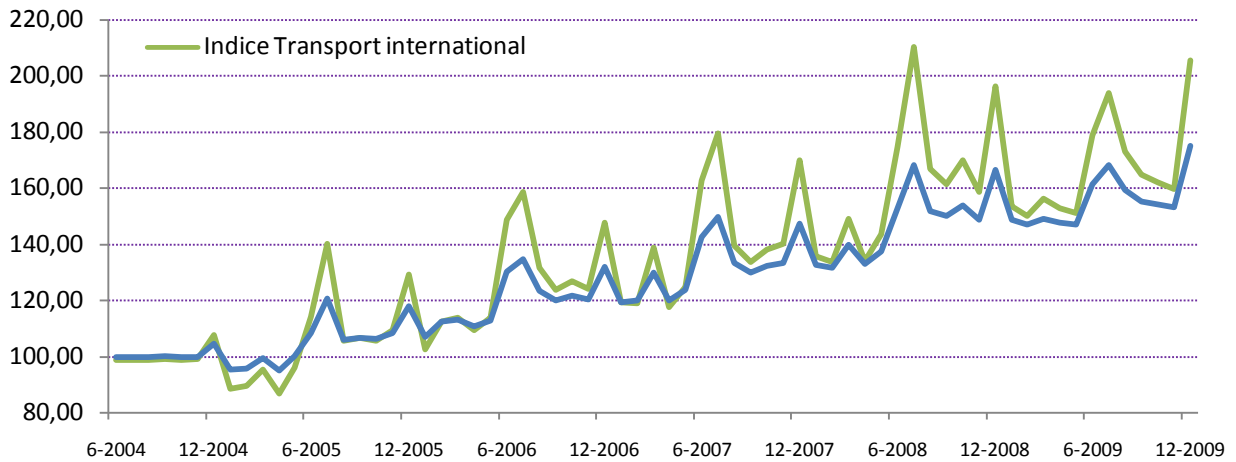


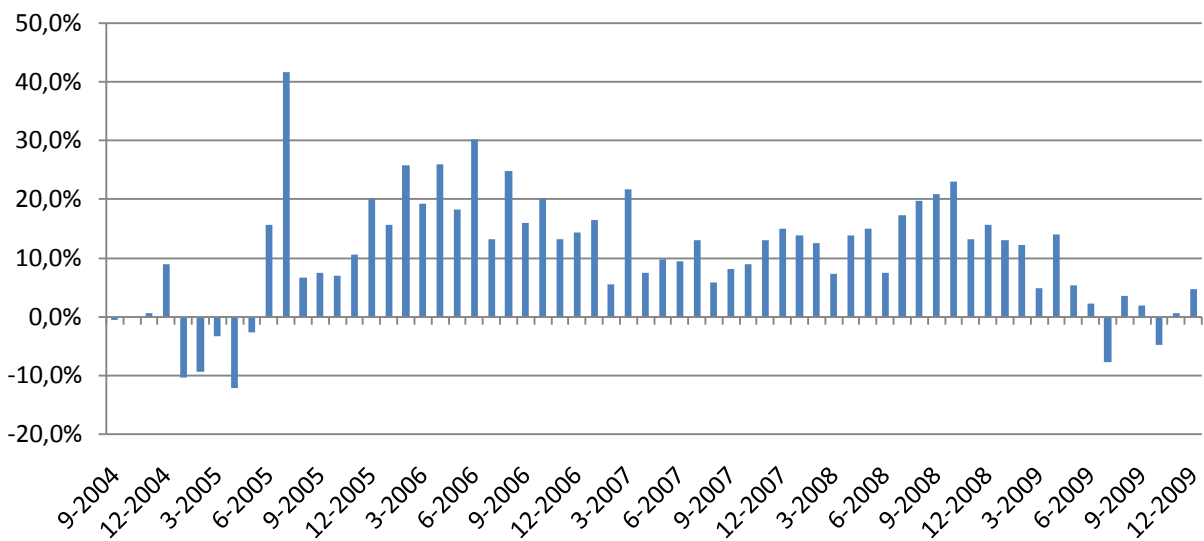
TABLEAU DE BORD 2009

Évolution mensuelle de l'indice des prix du Transport aérien international au départ de Tahiti
(M par rapport à M-1)



Source : ISPF

Glissement annuel de l'indice des prix du transport aérien international au départ de Tahiti
(M/M-12)



Source : ISPF



Institut de la Statistique de la Polynésie Française
BP. 395 - 98713 Papeete,
Tél. 47 34 34, Fax : 42 72 52, Courriel : bi@ispf.pf

