

**TABLEAU DE BORD
DU
TOURISME**

N° 14



INSTITUT
STATISTIQUE
DE LA
POLYNÉSIE
FRANÇAISE

ANNÉE 2010

TABLEAU DE BORD 2010

2010	1
TOURISME	3
FREQUENTATION TOURISTIQUE.....	3
ACTIVITE DE L'HOTELLERIE INTERNATIONALE.....	7
Performance hôtelière en décembre 2010	9
PREVISIONS	9
CROISIERE.....	10
TRANSPORTEURS INTERNATIONAUX.....	11
TRANSPORTEURS DOMESTIQUES	11
INDICATEURS ÉCONOMIQUES	12
ENTREPRISES	12
EMPLOI	13
TAUX DE CHANGE.....	14
PRIX.....	15

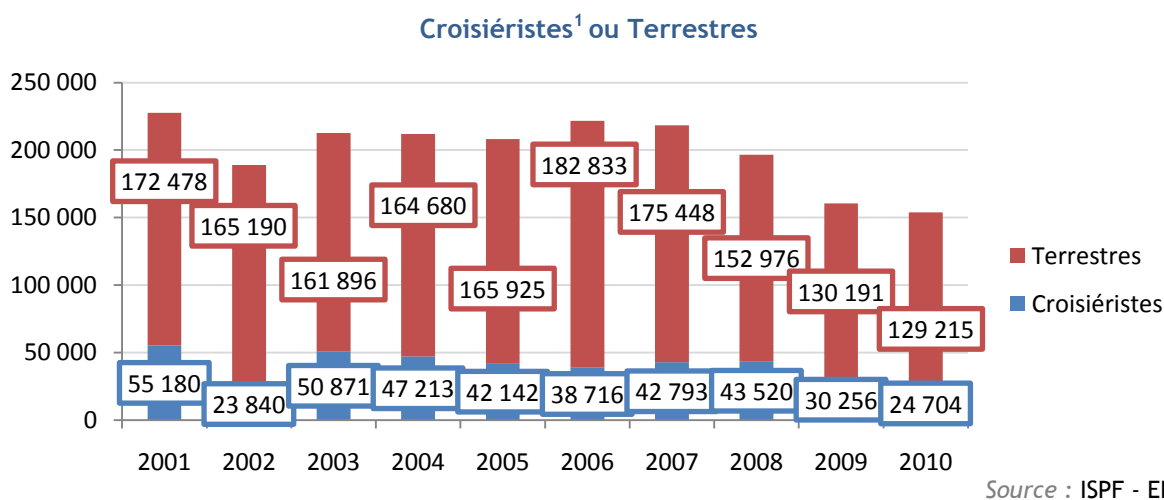
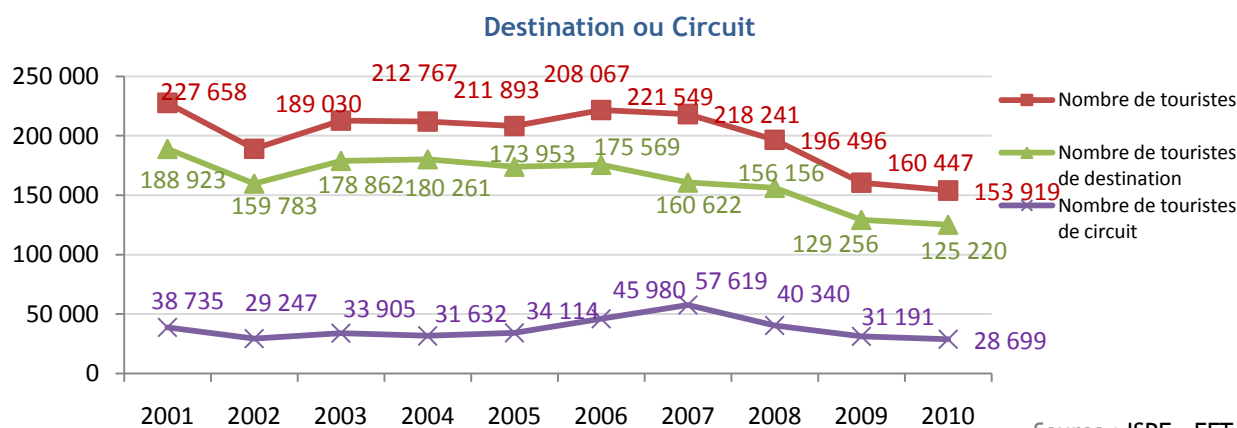
TABLEAU DE BORD 2010

TOURISME

FREQUENTATION TOURISTIQUE

FREQUENTATION TOURISTIQUE INTERNATIONALE	2008	2009	2010	Var. 10/09
unité :	nombre	nombre	nombre	%
Nombre de touristes	196 496	160 447	153 919	-4,1%
dont croisiéristes	43 520	30 256	24 704	-18,4%
dont touristes séjournant en hébergement payant	172 827	138 151	133 032	-3,7%
chez les particuliers	23 669	22 296	20 887	-6,3%
Durée moyenne de séjour : moyenne générale	13,2	13,7	14,1	2,4%
en hébergement payant	11,4	11,6	11,8	1,8%

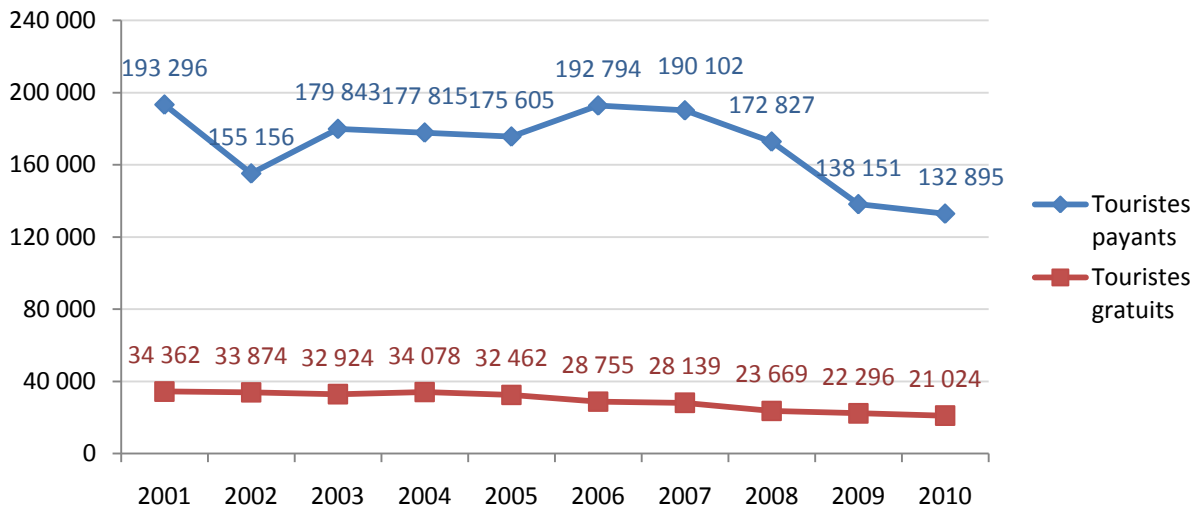
Source : ISPF - EFT



(¹) Un croisiériste est un touriste qui passe au moins une nuit à bord d'un bateau au cours de son séjour.

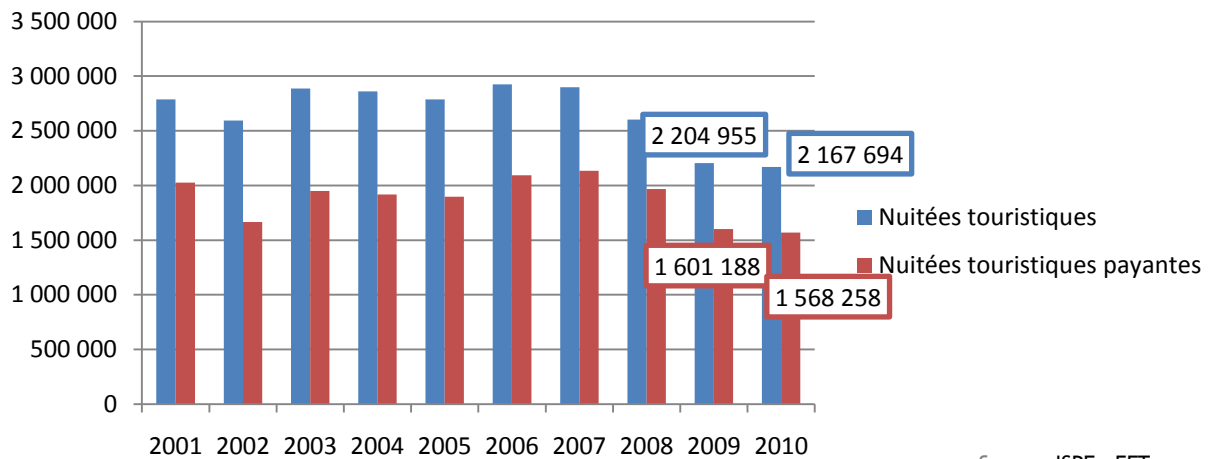
TABLEAU DE BORD 2010

Payants² ou gratuits



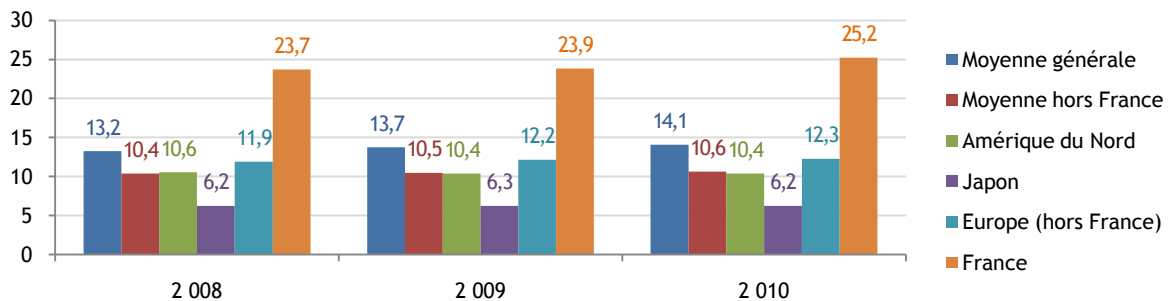
Source : ISPF - EFT

Nuitées touristiques (en milliers)



Source: ISPF - EFT

Durée moyenne de séjour

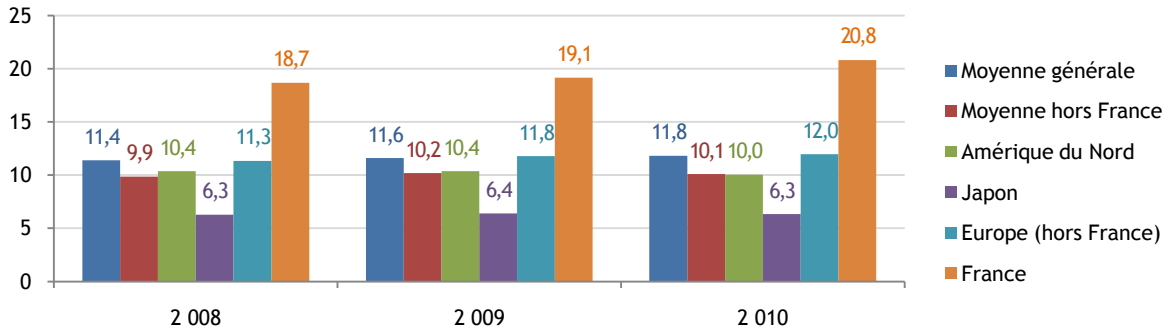


Source : ISPF - EFT

(²) Un touriste payant est un touriste qui passe au moins une nuit dans un hébergement payant au cours de son séjour.

TABLEAU DE BORD 2010

Durée moyenne de séjour payant



Source : ISPF - EFT

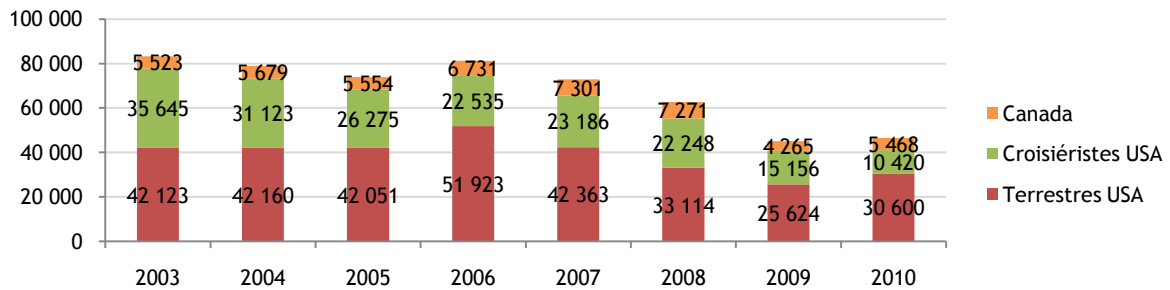
Évolution annuelle par marché

TOURISTES INTERNATIONAUX PAR DOMICILE PERMANENT

	2008	2009	2010	Var. 10/09
unité :	nombre	nombre	nombre	%
Etats-Unis	55 362	40 780	41 020	0,6%
France	42 374	39 256	36 544	-6,9%
Europe (hors France)	40 464	33 601	30 017	-10,7%
Japon	18 769	16 353	13 761	-15,9%
Nouvelle-Zélande	6 545	4 914	5 128	4,4%
Australie	10 228	6 557	6 945	5,9%

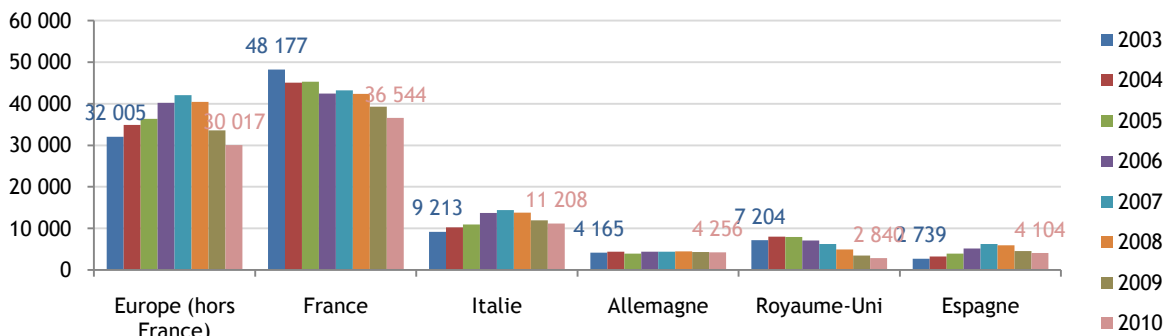
Source : ISPF - EFT

• AMÉRIQUE DU NORD : 30,2% de part de marché



Source : ISPF - EFT

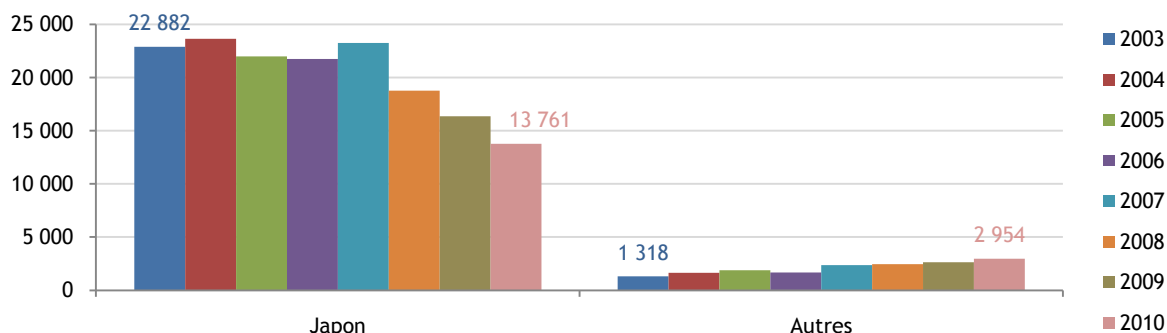
• EUROPE : 43,2% de part de marché



Source : ISPF - EFT

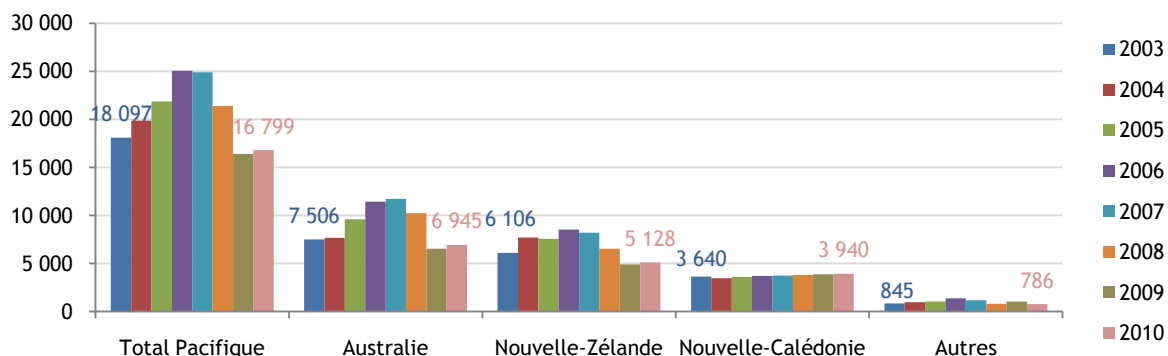
TABLEAU DE BORD 2010

- **ASIE : 10,9% de part de marché**



Source : ISPF - EFT

- **PACIFIQUE : 10,9% de part de marché**



Source : ISPF - EFT

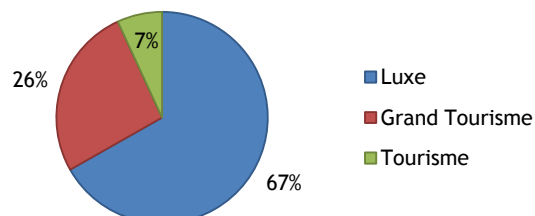
ACTIVITE DE L'HOTELLERIE INTERNATIONALE

Chambres offertes à la location par classe et par archipel

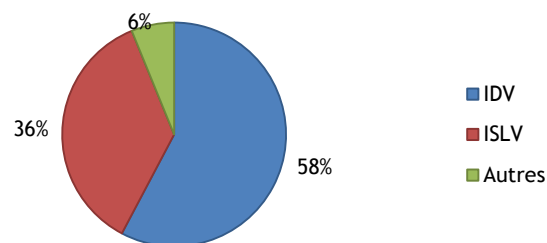
ANNUUEL	2008	2009	2010	Var. 10/09
unité :	nombre	nombre	nombre	%
Luxe	822 460	838 650	727 110	-13,3%
IDV	484 306	489 539	429 948	-12,2%
ISLV	310 043	321 316	269 468	-16,1%
Autres	28 111	27 795	27 694	-0,4%
Grand Tourisme	289 375	286 140	286 645	0,2%
IDV	72 878	120 984	147 952	22,3%
ISLV	165 286	114 986	111 794	-2,8%
Autres	51 211	50 170	26 899	-46,4%
Tourisme	80 592	69 871	74 879	7,2%
IDV	53 885	44 412	50 688	14,1%
ISLV	13 473	12 840	11 493	-10,5%
Autres	13 234	12 619	12 698	0,6%
TOTAL	1 192 427	1 194 661	1 088 634	-8,9%
Total IDV	611 069	654 935	628 588	-4,0%
Total ISLV	488 802	449 142	392 755	-12,6%
Total Autres	92 556	90 584	67 291	-25,7%

Source : ISPF - EFH

Répartition des chambres offertes par classe



Répartition des chambres offertes par archipel



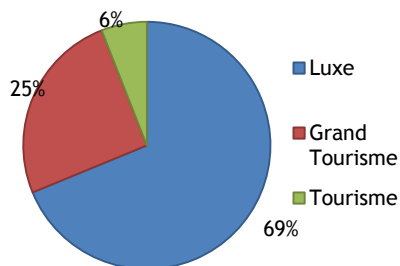
Source : ISPF - EFH

Chambres vendues par classe et par archipel

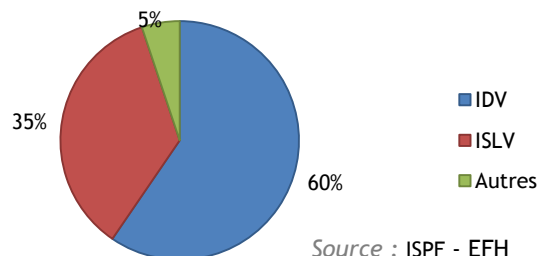
ANNUUEL	2008	2009	2010	Var. 10/09
unité :	nombre	nombre	nombre	%
Luxe	457 751	395 684	391 521	-1,1%
IDV	287 987	242 114	227 855	-5,9%
ISLV	156 706	141 955	149 889	5,6%
Autres	13 058	11 615	13 777	18,6%
Grand Tourisme	135 144	125 672	143 758	14,4%
IDV	39 358	59 109	84 995	43,8%
ISLV	71 969	45 603	47 232	3,6%
Autres	23 817	20 960	11 531	-45,0%
Tourisme	42 472	34 535	33 910	-1,8%
IDV	32 968	25 464	26 087	2,4%
ISLV	3 828	3 564	3 915	9,8%
Autres	5 676	5 507	3 908	-29,0%
TOTAL	635 367	555 891	569 189	2,4%
Total IDV	360 313	326 687	338 937	3,7%
Total ISLV	232 503	191 122	201 036	5,2%
Total Autres	42 551	38 082	29 216	-23,3%

Source : ISPF - EFH

Chambres vendues par classe



Chambres vendues par archipel

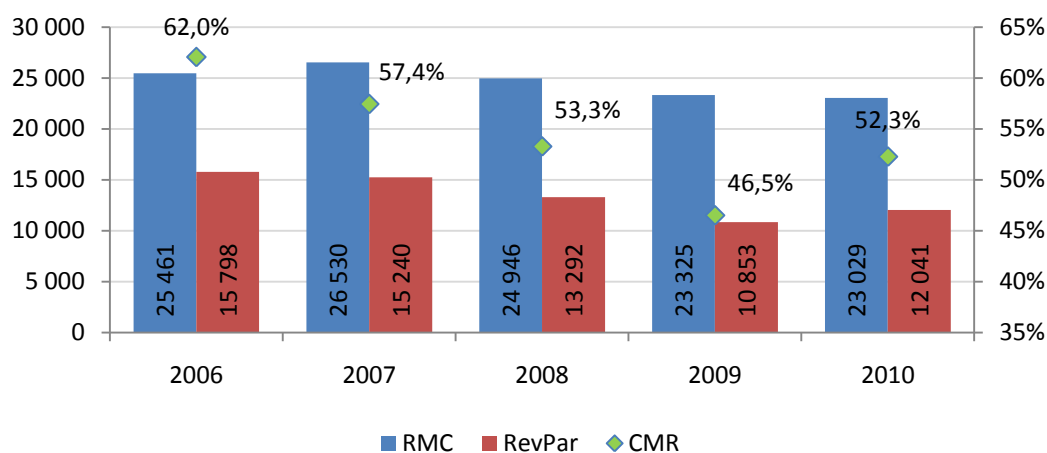


Source : ISPF - EFH

TABLEAU DE BORD 2010

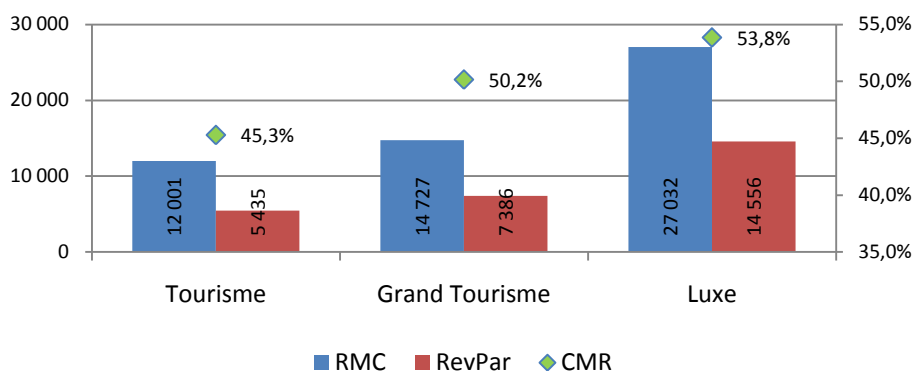
Indicateurs de gestion hôteliers

unité: F CFP



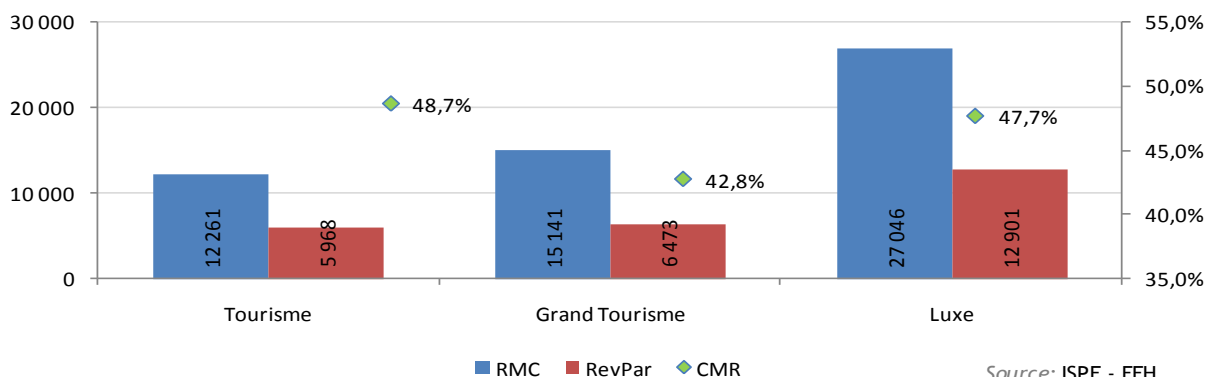
Indicateurs de gestion hôteliers par classe en 2010

unité: F CFP



Indicateurs de gestion hôteliers par classe en 2009

unité: F CFP



Source: ISPF - EFH

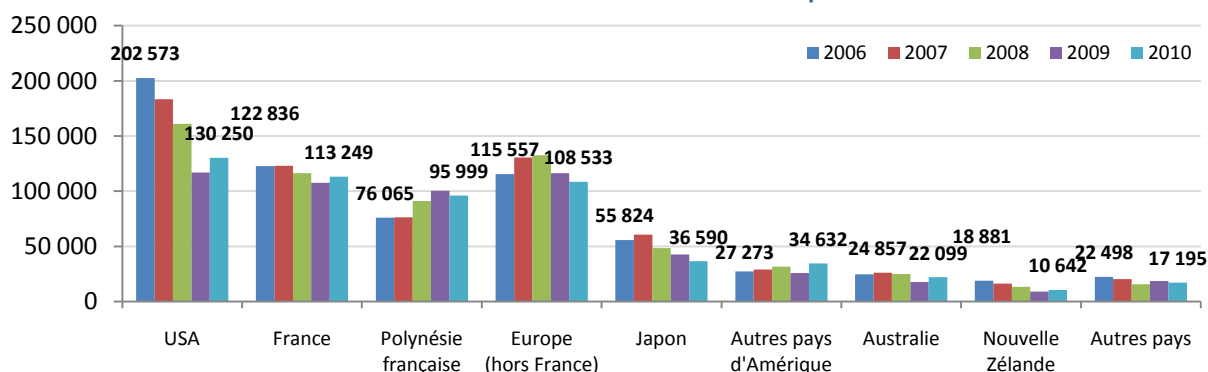
* RMC : Revenu Moyen par Chambre

** CMR : Coefficient Moyen de Remplissage

*** Rev Par : $CMR \times RMC$

TABLEAU DE BORD 2010

Évolution du nombre de chambres vendues par marché



Performance hôtelière en décembre 2010

Données mensuelles

Décembre	CMR		RMC (F.CFP)		RevPAR (F.CFP)	
	2010	Var/n-1	2010	Var/n-1	2010	Var/n-1
Hôtellerie Française 4*	67,6%	3,3 pts	26 374	2,8%	17 827	8,7%
Hôtellerie Française 3*	67,1%	3,2 pts	11 813	3,1%	7 927	6,5%
Paris moyen 4*	75,7%	3,5 pts	31 858	5,9%	24 116	11,5%
Paris moyen 3*	81,1%	2,7pts	13 720	6,5%	11 098	9,4%
Côte d'Azur 4*	55,7%	1,6pts	29 236	1,7 %	16 227	3,8%
Côte d'Azur 3*	63,4%	2,4pts	11 217	4,4%	7186	9,9%
Polynésie 4*	53,8%	6,1pts	27 032	+2,8%	14 556	20,4%
Polynésie 3*	50,2%	7,4pts	14 727	-2,7%	7 386	14,1%

Source: Deloitte - ISPF

PREVISIONS

Solde d'opinion sur l'activité des hôteliers pour les 3 prochains mois

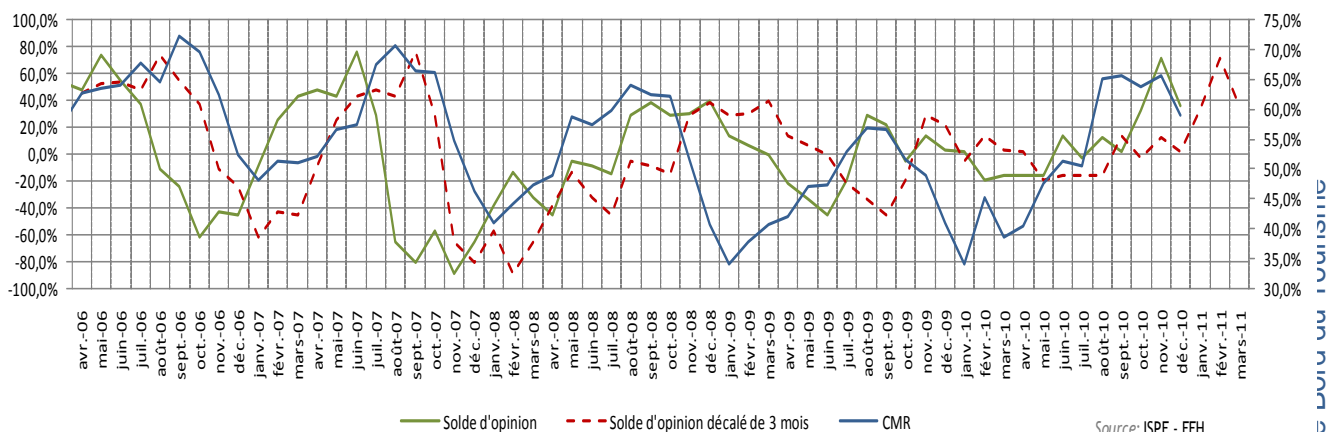
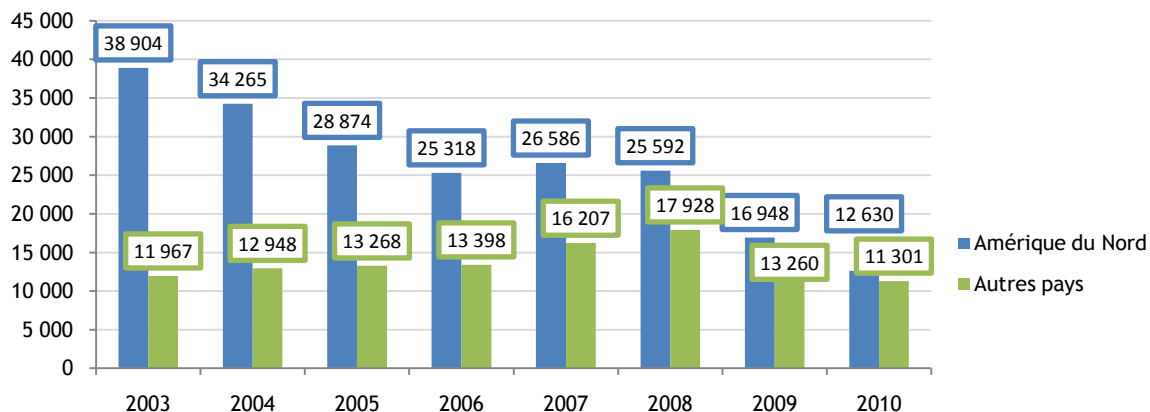


TABLEAU DE BORD 2010

CROISIERE

Évolution du nombre de croisiéristes



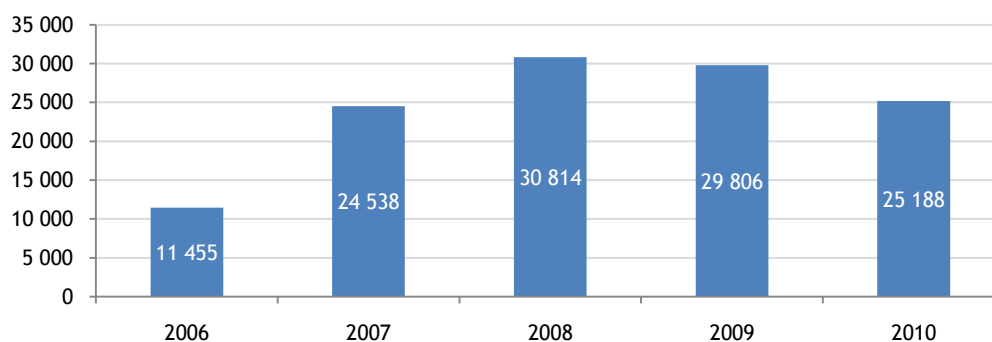
Source : ISPF - EFT

Croisières transpacifiques en Polynésie

Annuel	2009	2010	Variation 10/09
unité:	nombre	nombre	%
Nombre de bateaux	26	18	
Nombre d'excursionnistes	29 806	25 188	-15,5%

Source : Port Autonome de Papeete (PAP)

Evolution du nombre d'excursionnistes



Source : PAP

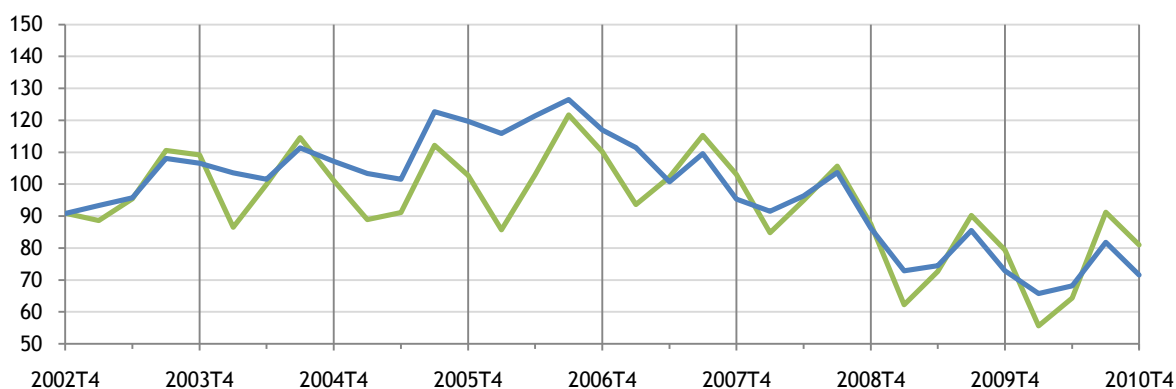
TABLEAU DE BORD 2010

TRANSPORTEURS INTERNATIONAUX

Annuel	Nombre de compagnies	Passagers débarqués à Faa'a	Sièges offerts correspondant	CMR	Nombre de vols	Nombre de transits directs
unité :	nombre	nombre	nombre	%	nombre	nombre
2010	7	255 379	331 622	77,7%	1 263	2 264
2009	7	262 113	352 957	76,0%	1 348	6 178
2008	6	307 367	435 914	73,0%	1 623	10 877
2007	6	331 998	481 458	73,3%	1 785	20 860
Variation 10/09		-2,6%	-6,0%	1,7 pts	-6,3%	-63,4%

Source : Service d'Etat de l'Aviation civile (SEAC)

Évolution trimestrielle du nombre de sièges offerts et des arrivées touristiques



Base 100 au premier trimestre 2000

— Touristes — Sièges offerts

Sources : ISPF - SEAC

TRANSPORTEURS DOMESTIQUES

Annuel	Passagers débarqués à Faa'a	Sièges offerts correspondant	CMR	Nombre de vols
unité :	nombre	nombre	%	nombre
2010	334 053	531 970	62,8%	11 682
2009	345 453	545 869	63,3%	12 619
2008	373 004	578 465	64,5%	13 706
2007	418 051	639 601	65,4%	16 746
Variation 09/08	-3,3%	-2,5%	-0,5 pts	-7,4%

Source : SEAC

(*) CMR : Coefficient Moyen de Remplissage = Nombre (Pax + Transits directs) / Nombre de sièges offerts

INDICATEURS ÉCONOMIQUES

ENTREPRISES

Création d'entreprises dans les entreprises caractéristiques du tourisme au 31/12/2010

	Stock	Créations	Radiations
unité: nombre			
Hotels et autres services d'hébergement	375	0	0
Service restauration (aliments et boissons)	1 473	5	10
Service de transport de voyageurs	701	2	3
Agences de voyage	30	0	1
Location de matériel de transport	53	0	0
Services culturels	14	0	0
Service récréatif et autres services de loisirs	81	0	0
TOTAL SECTEUR TOURISME	2 727	7	14

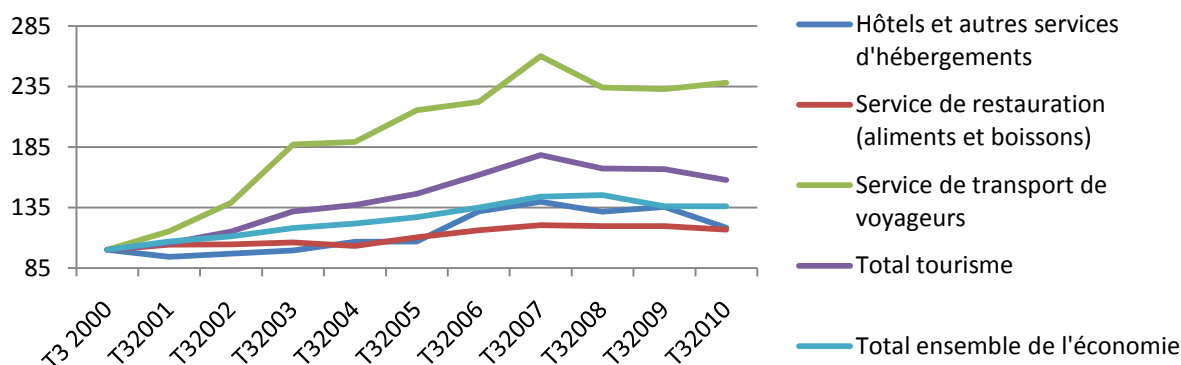
Source: ISPF - Répertoire Territoriale des Entreprises (RTE)

Chiffre d'affaires des entreprises caractéristiques du tourisme au 3^{ème} trimestre 2010

Trimestre 3	2008	2009	2010	VARIATION	
				2010/2009	2010/2008
unité: million de F.CFP					
Agences de voyage	1 621	1 353	nd	nd	nd
Hôtels et autres services d'hébergement	9 556	9 842	8 581	-12,8%	-10,2%
Location de matériel de transport	480	524	457	-12,7%	-4,8%
Service de restauration (aliments et boissons)	3 637	3 637	3 550	-2,4%	-2,4%
Service de transport de voyageurs	14 984	14 900	15 237	2,3%	1,7%
Service récréatif et autres services de loisirs	568	498	474	-4,8%	-16,5%
TOTAL TOURISME	30 847	30 754	29 103	-5,4%	-5,7%
TOTAL TOUS SECTEURS	217 675	203 736	203 838	0,1%	-6,4%

Source: ISPF - Service des Contributions; Données provisoires

Évolution du chiffre d'affaires au 3^{ème} trimestre dans l'ensemble de l'économie et dans les entreprises caractéristiques du tourisme ; Base 100 en 2000



Source: ISPF- Service des Contributions

TABLEAU DE BORD 2010

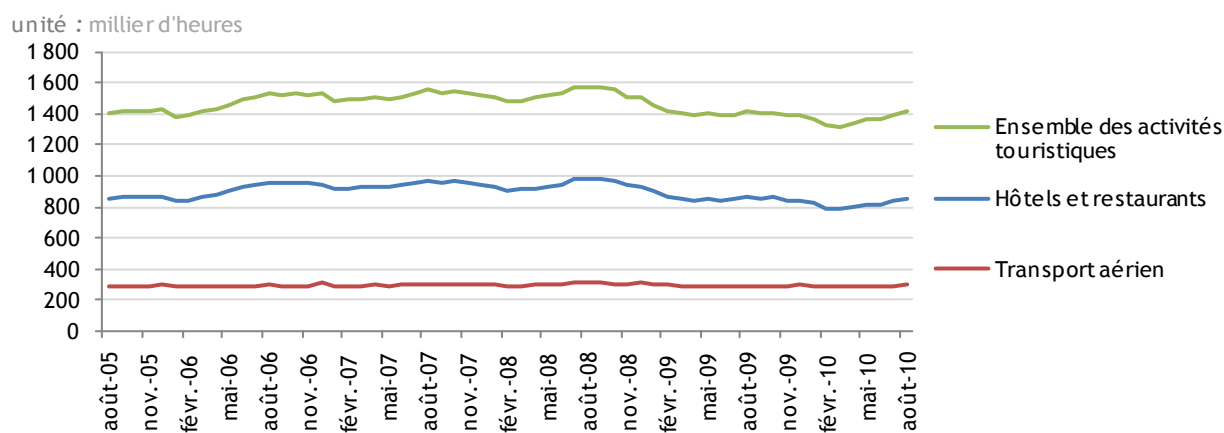
EMPLOI

Emploi salarié des entreprises caractéristiques du tourisme

unité : nombre	août.	août.	mai.	août.	Evolution sur		
	2008	2009	2010	2010	3 mois	12 mois	24 mois
Hôtels et autres services d'hébergement	4 931	4 282	4 153	4 294	3,4%	0,3%	-12,9%
Service de restauration (aliments et boissons)	1 980	1 857	1 810	1 845	1,9%	-0,6%	-6,8%
Service de transport de voyageurs	3 632	3 468	3 465	3 493	0,8%	0,7%	-3,8%
Agences de voyage	409	352	348	345	-0,9%	-2,0%	-15,6%
Location de matériel de transport	159	141	126	123	-2,4%	-12,8%	-22,6%
Services culturels	38	41	36	34	-5,6%	-17,1%	-10,5%
Service récréatif et autres services de loisirs	87	80	89	88	-1,1%	10,0%	1,1%
TOTAL EMPLOI TOURISME	11 236	10 221	10 027	10 222	1,9%	0,0%	-9,0%
TOTAL EMPLOI POLYNESIE	68 459	65 991	64 550	64 570	0,0%	-2,2%	-5,7%

Source : ISPF - Caisse de Prévoyance Sociale (CPS)

Evolution du volume d'heures travaillées



Source : ISPF - CPS

Évolution du salaire moyen*

unité : F CFP	août.	août.	mai.	août.	Evolution sur		
	2008	2009	2010	2010	3 mois	12 mois	24 mois
Hôtels et autres services d'hébergement	187 597	194 679	197 454	190 176	-3,7%	-2,3%	1,4%
Service de restauration (aliments et boissons)	151 315	153 019	156 287	153 468	-1,8%	0,3%	1,4%
Service de transport de voyageurs	303 329	306 034	298 405	312 683	4,8%	2,2%	3,1%
Agences de voyage	281 810	280 586	289 281	287 147	-0,7%	2,3%	1,9%
Location de matériel de transport	203 696	193 458	198 708	198 111	-0,3%	2,4%	-2,7%
Services culturels	314 731	284 886	275 134	271 465	-1,3%	-4,7%	-13,7%
Service récréatif et autres services de loisirs	236 756	273 208	266 586	276 560	3,7%	1,2%	16,8%
Salaire moyen TOURISME	223 081	228 811	229 003	229 795	0,3%	0,4%	3,0%
Salaire moyen Polynésie	247 420	251 798	259 342	256 633	-1,0%	1,9%	3,7%

Source : ISPF - CPS

*: Moyenne des salaires bruts déclarés des emplois salariés quel que soit le nombre d'heures travaillées

NB : Les déclarations de salaires ont été déplaçonnées à 3 000 000 F CFP en 2008 à la CPS ce qui explique les fortes variations

TABLEAU DE BORD 2010

TAUX DE CHANGE

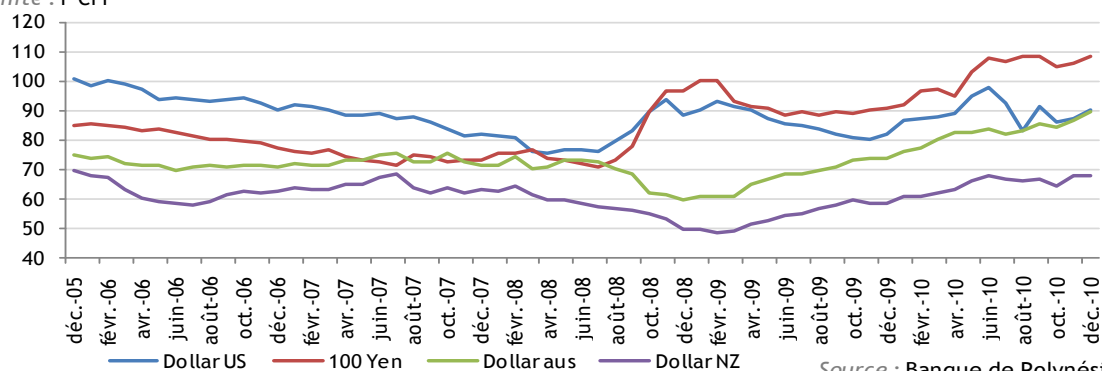
Taux de change

unité : F CFP	déc.	déc.	sept.	déc.	Evolution sur		
	2008	2009	2010	2010	3 mois	12 mois	24 mois
Taux moyen du dollar US	88,42	81,99	91,31	90,26	-1,1%	10,1%	2,1%
Taux moyen pour 100 yen japonais	96,92	90,98	108,14	108,39	0,2%	19,1%	11,8%
Taux moyen du dollar australien	59,38	73,81	85,56	89,69	4,8%	21,5%	51,0%
Taux moyen du dollar néo-zélandais	49,4	58,66	66,48	67,81	2,0%	15,6%	37,3%

Source : Banque de Polynésie

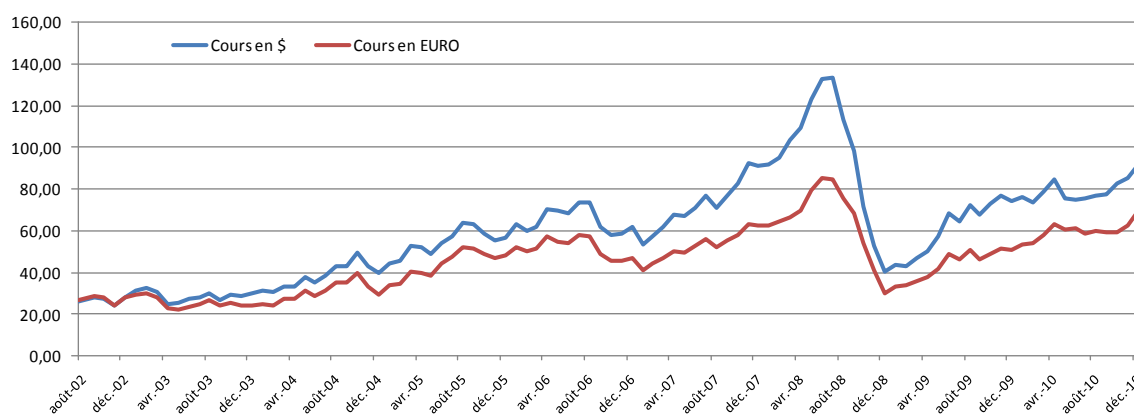
Évolution des principales devises

Unité : F CFP



Source : Banque de Polynésie

Évolution du prix du baril de pétrole



Source : Cours du Brent (prix spot à Rotterdam)

TABLEAU DE BORD 2010

PRIX

Indice des prix dans les activités du tourisme

Indice de base 100 - Août 2003	Indice Moyen	Variation sur	
	2010	1 an	2 ans
ENSEMBLE de L'ECONOMIE*	111,3	1,1%	1,5%
Indice Tourisme**	138,6	1,5%	3,6%
Hôtellerie	110,5	1,6%	2,5%
Restauration	118,4	1,8%	4,8%
Transport aérien international***	165,0	0,2%	6,5%

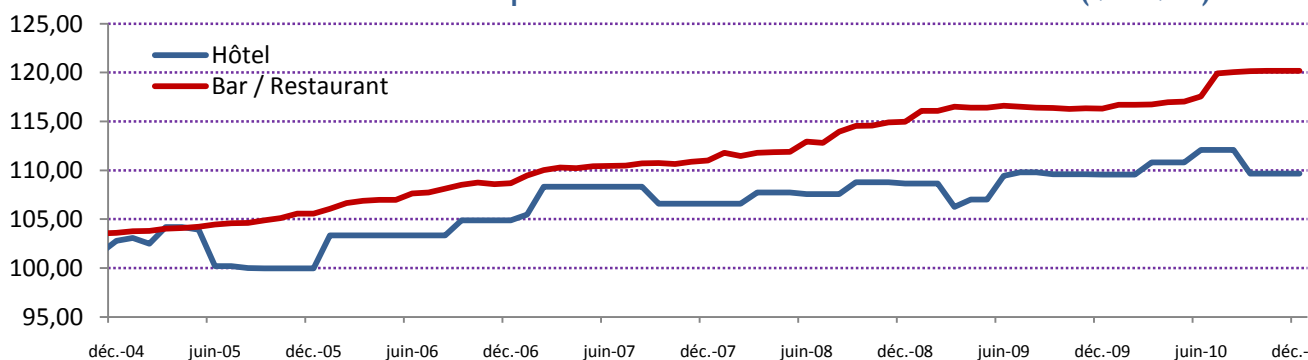
Source : ISPF

* : Cet indice est celui de l'ensemble de l'économie polynésienne (IPC)

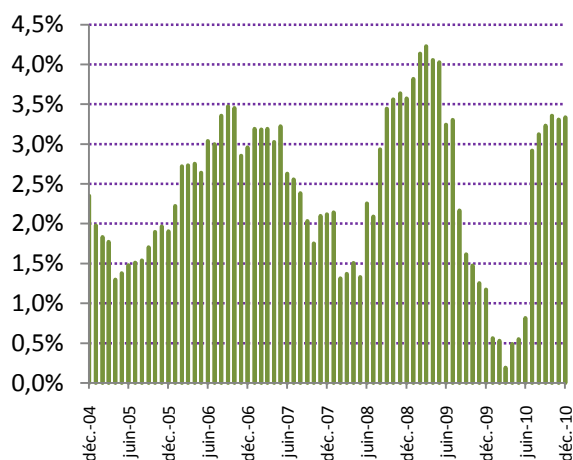
** : Cet indice est construit avec les pondérations correspondant aux comportements de consommation (hors commerce) des touristes : Hôtellerie (27,2 %), Restauration (11,6 %), Loisir (5,7%), Transport aérien domestique (6 %) et transport international (49,5 %)

*** : Cet indice est relevé sur des prix au départ de Tahiti

Évolution mensuelle de l'indice des prix de l'Hôtellerie et de la Restauration (M / M-1)



Glissement annuel de l'indice des prix de la restauration (M/M-12)



Glissement annuel de l'indice des prix de l'Hôtellerie (M/M-12)

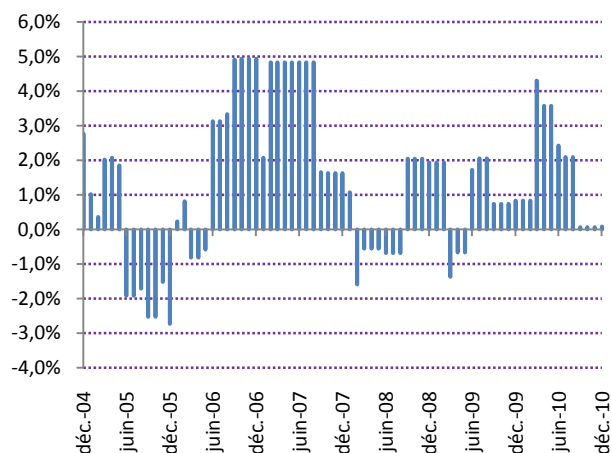
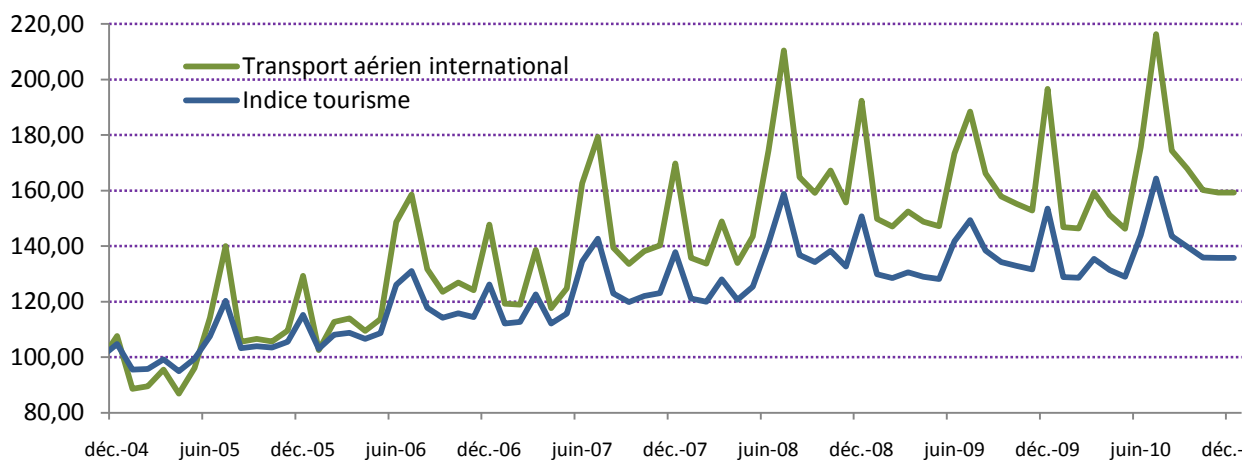


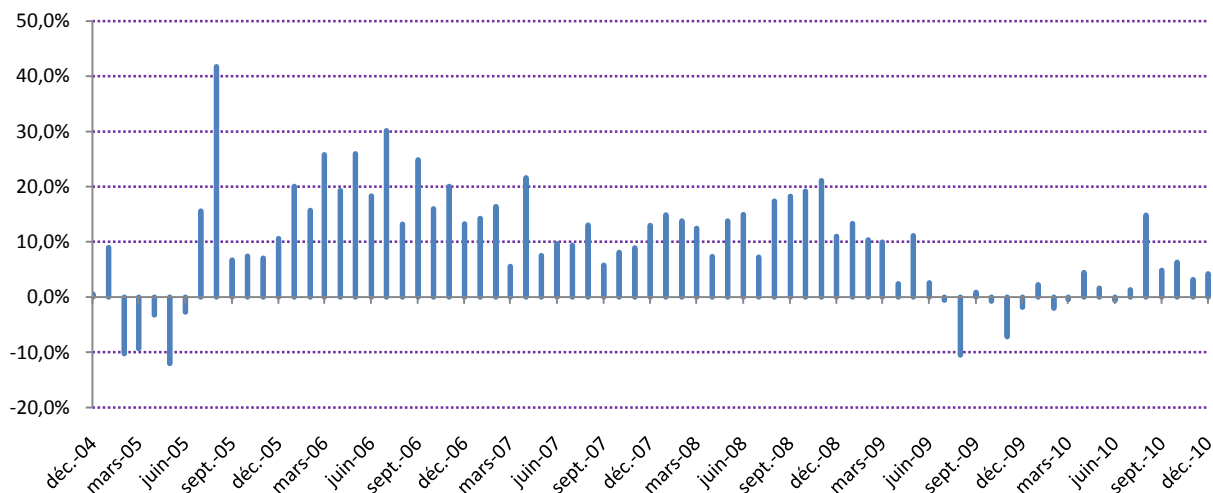
TABLEAU DE BORD 2010

Évolution mensuelle de l'indice des prix du Transport aérien international au départ de Tahiti (M par rapport à M-1)



Source : IPC -ISPF

Glissement annuel de l'indice des prix du transport aérien international au départ de Tahiti (M/M-12)



Source : IPC -ISPF



Institut de la Statistique de la Polynésie Française
BP. 395 - 98713 Papeete,
Tél. 47 34 34, Fax : 42 72 52, Courriel : bi@ispf.pf

