



Service du Tourisme

FORMULAIRE DE DEMANDE D'OCCUPATION DU SITE DE TATATUA

A REMPLIR ET RETOURNER AU SERVICE DU TOURISME
PAR FAX : 40 47 62 29 OU PAR MAIL: sdt@tourisme.gov.pf

- JOINDRE OBLIGATOIREMENT UNE COPIE DE VOTRE ATTESTATION D'ASSURANCE EN RESPONSABILITE CIVILE COUVRANT VOTRE ACTIVITE ;
- TOUTE ACTIVITE COMMERCIALE SOLLICITEE DANS LE CADRE DE L'EVENEMENT SERA SOUMISE AU PAIEMENT D'UNE REDEVANCE, CONFORMEMENT A L'ARRETE N° 392 CM DU 19 MARS 2012.

UTILISATEUR

Civilité : Madame Monsieur

Nom du Responsablené(e) le.....à.....

Qualité

Nom de l'Association/Ecole/Entreprise

Adresse/Domicile du siège social/ N° TAHITI.....

BP :

TEL :

FAX :

EMAIL :

JOURS, DATES ET HORAIRES D'UTILISATION

.....

NATURE DE L'OCCUPATION

SPORTS LOISIRS CULTURE EDUCATION

ACTIVITE COMMERCIALE AUTRE (à préciser)

DESCRIPTIF DU PROJET:

.....
.....
.....

ELEMENTS INSTALLES OU MIS EN PLACE POUR L'OCCASION:

.....
.....
.....

NOMBRE DE PERSONNES CONCERNEES

ENFANTS ADOLESCENTS

ADULTES TOUT PUBLIC

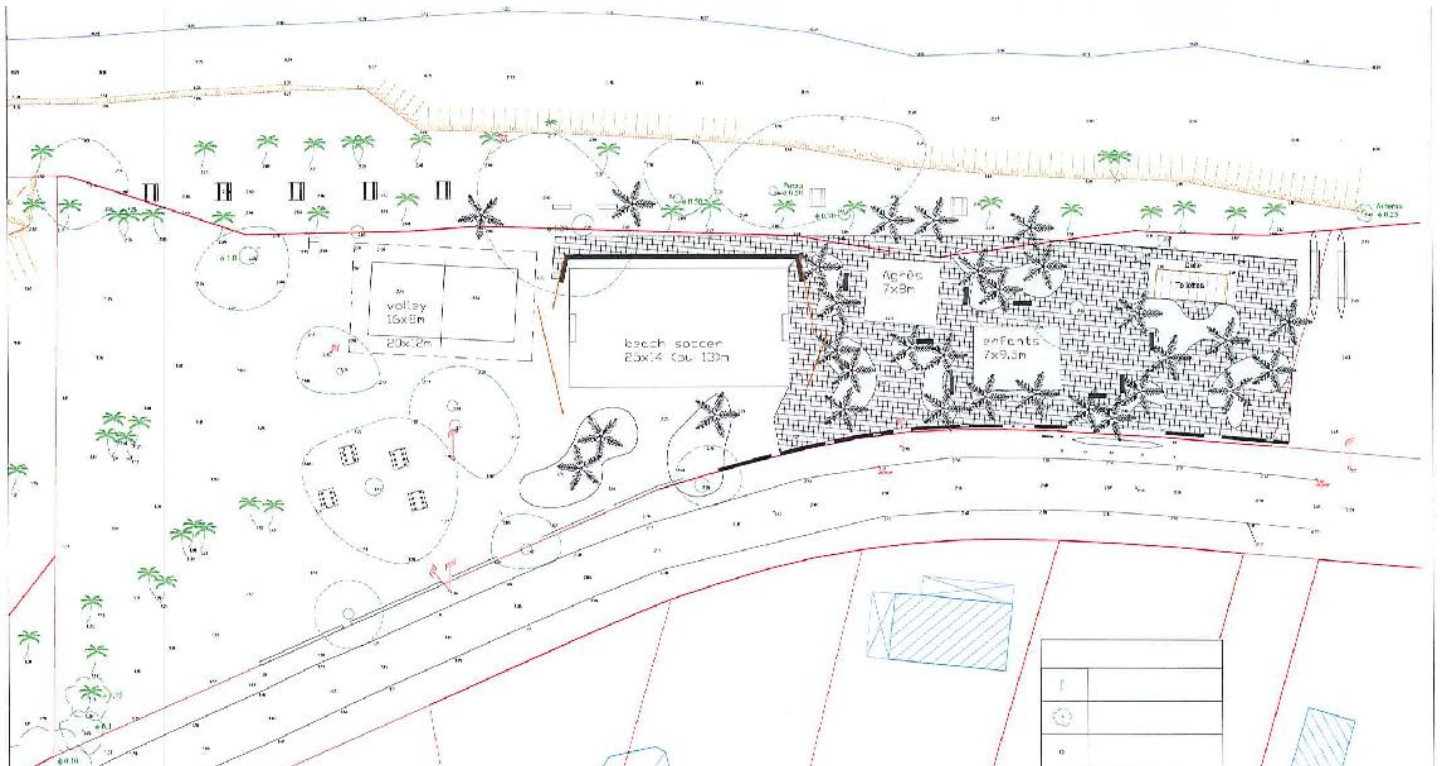
CONDITIONS D'UTILISATION

- Je m'engage à me rapprocher des services de sécurité de la Mairie de Tairapu Est afin de garantir le bon déroulement de mon opération.
- Je m'engage à prendre toutes les mesures liées au respect des règles d'hygiène et de sécurité de manière à prévenir tous désagréments, sinistres ou accidents pouvant survenir à cette occasion.
- Je certifie posséder tout document officiel (statuts de l'association, diplômes, attestations d'assurances...) nécessaire à la bonne marche de mon opération.
- Je m'engage à laisser le site en parfait état de propreté, pendant et à l'issue de ma visite et, le cas échéant, à le remettre en état.
- Je confirme avoir pris connaissance du règlement intérieur du site et m'engage à le suivre et le respecter.

* Rappel : Il est **strictement interdit** d'utiliser des barbecues, de consommer de l'alcool, de provoquer des nuisances sonores et de dénaturer le site. Les véhicules doivent impérativement se garer dans les parkings.

Date :

Signature (lu et approuvé) :



Entourer
l'emplacement sollicité