



Tableau de Bord du Tourisme

Les chiffres de l'ISPF

Deuxième trimestre 2009

TABLEAU DE BORD DU 2^{ème} TRIMESTRE 2009

FREQUENTATION TOURISTIQUE	3
ACTIVITE DE L'HOTELLERIE INTERNATIONALE	6
PREVISIONS	8
CROISIERE	9
TRANSPORTEURS INTERNATIONAUX	11
TRANSPORTEURS DOMESTIQUES.....	12
INDICATEURS ÉCONOMIQUES	13
ENTREPRISES	13
EMPLOI	14
TAUX DE CHANGE.....	15
PRIX	16



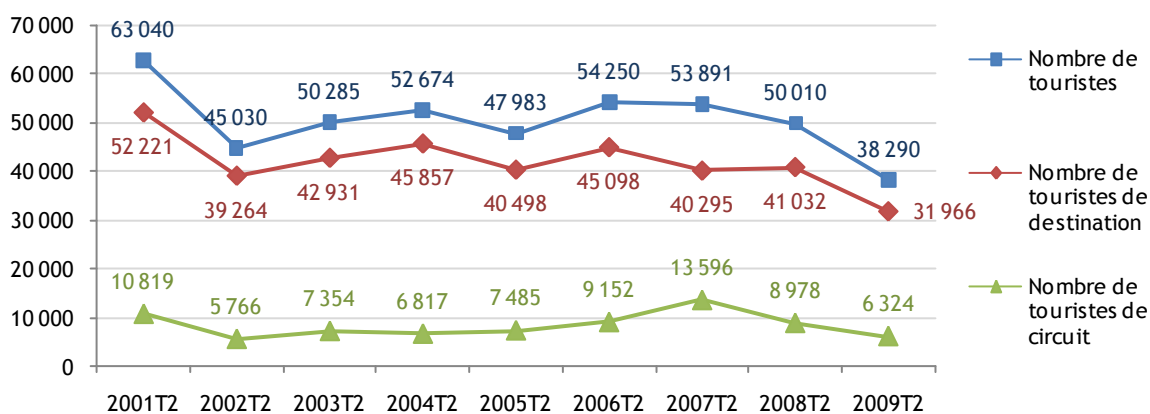
TABLEAU DE BORD DU 2^{ème} TRIMESTRE 2009

FREQUENTATION TOURISTIQUE

FREQUENTATION TOURISTIQUE INTERNATIONALE	2007	2008	2009	Var. 09/08
unité :	nombre	nombre	nombre	%
Nombre de touristes	53 891	50 010	38 290	-23,4%
dont croisiéristes	11 387	10 820	7 104	-34,3%
dont touristes séjournant en hébergement payant	47 347	44 237	33 066	-25,3%
chez les particuliers	6 544	5 773	5 224	-9,5%
Durée moyenne de séjour : moyenne générale	13,4	13,2	13,8	4,9%
en hébergement payant	11,4	11,3	11,6	2,5%

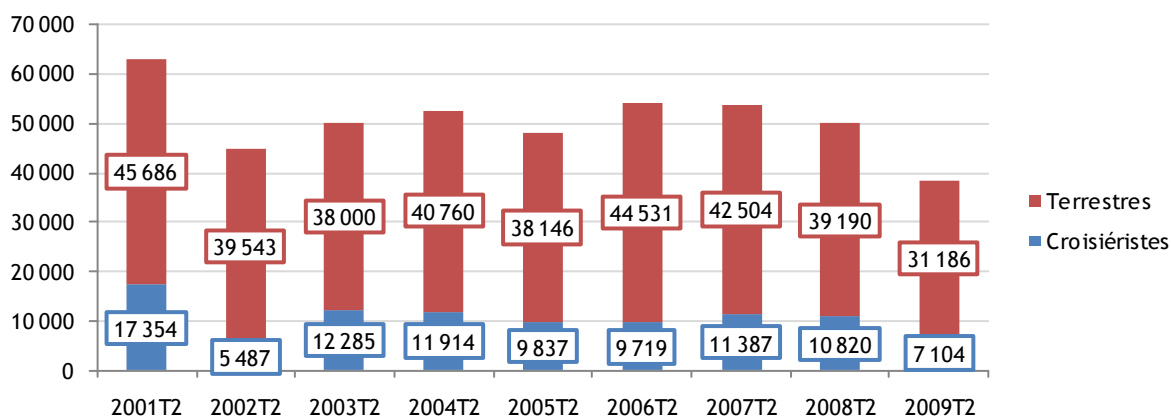
Source : ISPF - EFT

Destination ou Circuit



Source : ISPF - EFT

Croisiéristes¹ ou Terrestres

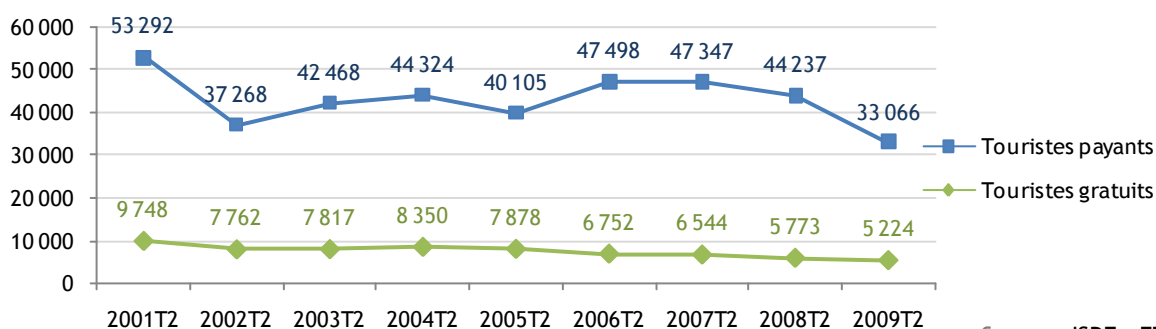


Source : ISPF - EFT

(¹) Un croisiériste est un touriste qui passe au moins une nuit à bord d'un bateau au cours de son séjour.

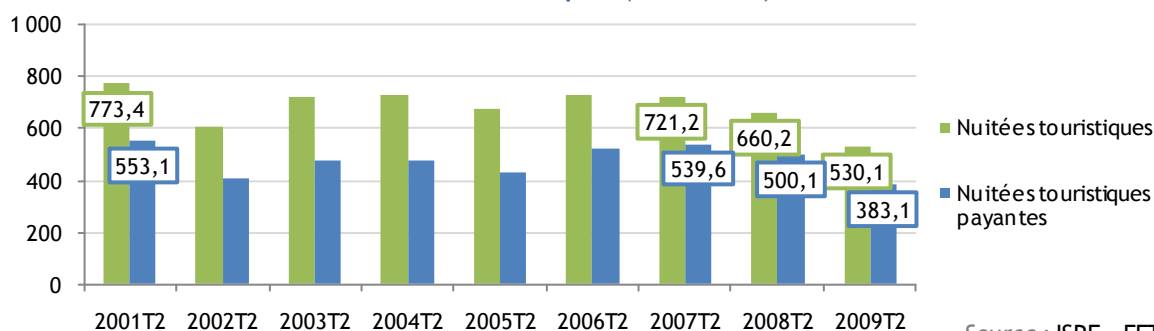
TABLEAU DE BORD DU 2^{ème} TRIMESTRE 2009

Payants² ou gratuits



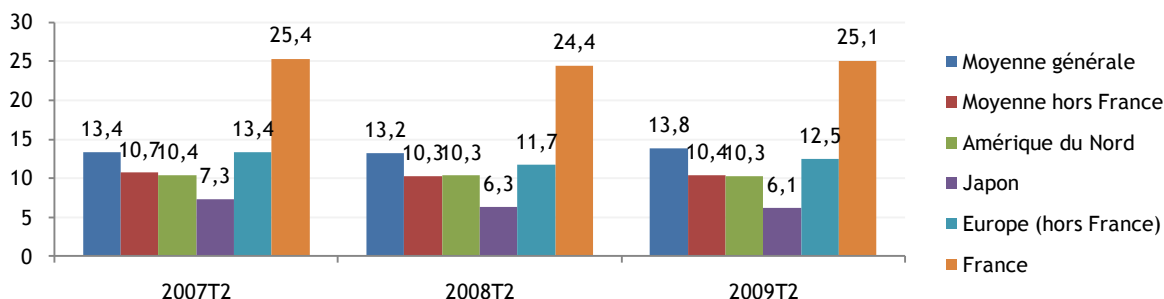
Source : ISPF - EFT

Nuitées touristiques (en milliers)



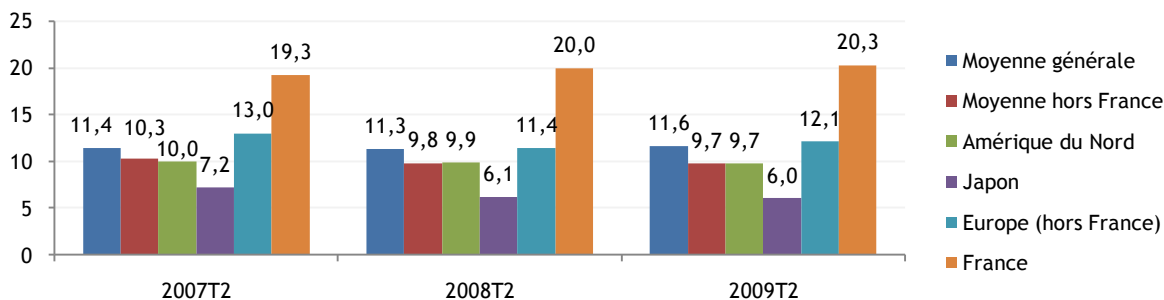
Source : ISPF - EFT

Durée moyenne de séjour



Source : ISPF - EFT

Durée moyenne de séjour payant



Source : ISPF - EFT

(²) Un touriste payant est un touriste qui passe au moins une nuit dans un hébergement payant au cours de son séjour.

TABLEAU DE BORD DU 2^{ème} TRIMESTRE 2009

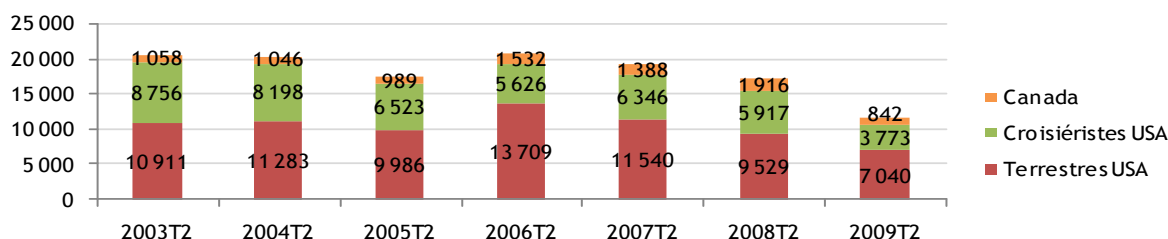
Évolution par marché au premier trimestre

TOURISTES INTERNATIONAUX PAR DOMICILE

PERMANENT	2007	2008	2009	Var. 09/08
unité :	nombre	nombre	nombre	%
Etats-Unis	17 886	15 446	10 813	-30,0%
France	9 867	10 305	8 997	-12,7%
Europe (hors France)	9 215	9 456	7 548	-20,2%
Japon	5 447	4 465	4 096	-8,3%
Nouvelle-Zélande	2 453	1 640	1 178	-28,2%
Australie	3 246	2 789	1 567	-43,8%

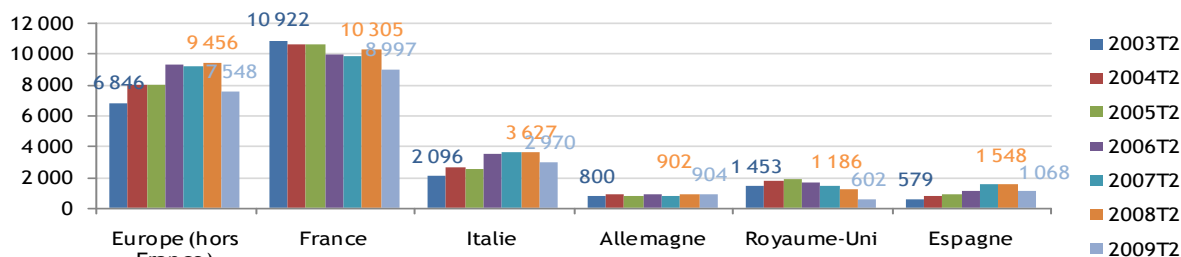
Source : ISPF - EFT

• AMÉRIQUE DU NORD : 30,4% de part de marché



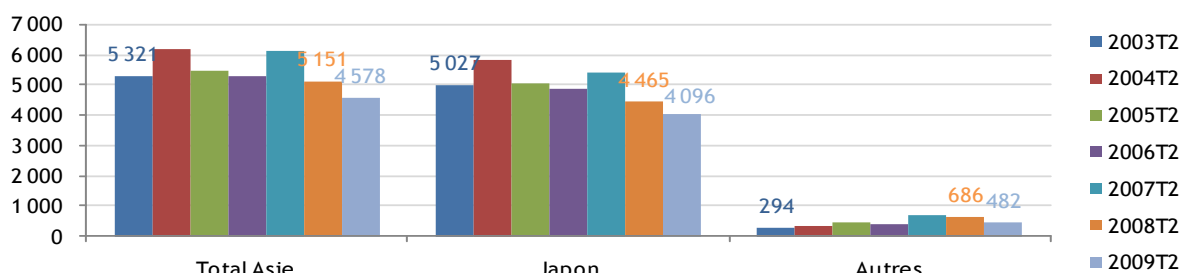
Source : ISPF - EFT

• EUROPE : 43,2% de part de marché



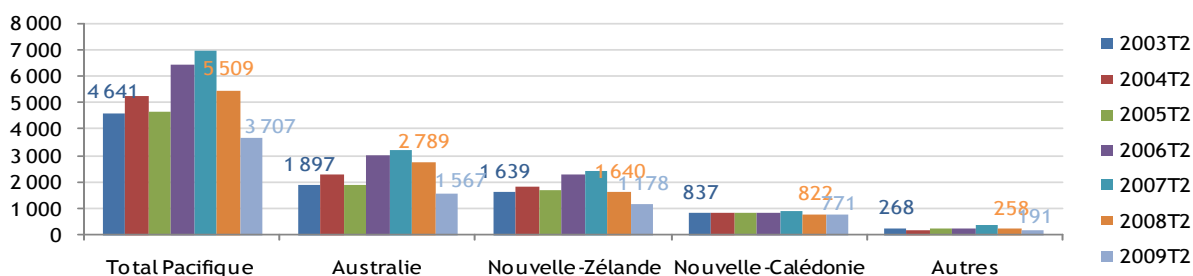
Source : ISPF - EFT

• ASIE : 12,0% de part de marché



Source : ISPF - EFT

• PACIFIQUE : 9,7% de part de marché



Source : ISPF - EFT

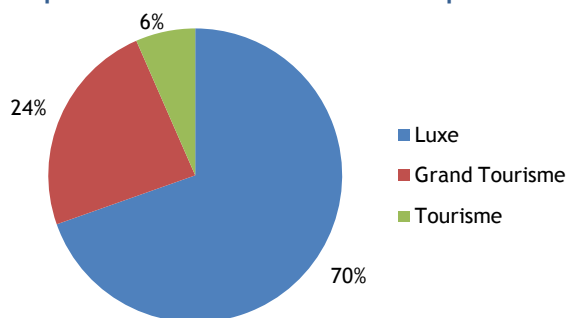
ACTIVITE DE L'HOTELLERIE INTERNATIONALE

Chambres offertes à la location par classe et par archipel

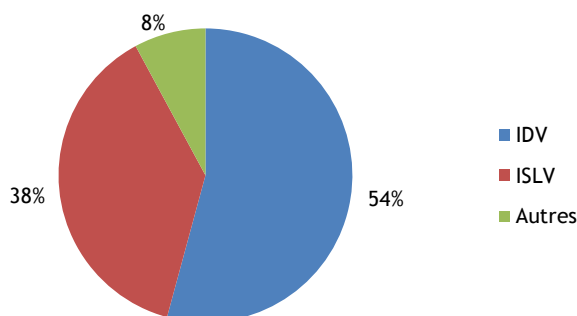
TRIMESTRE 2	2007	2008	2009	Var. 09/08
unité :	nombre	nombre	nombre	%
Luxe	187 845	188 469	203 484	8,0%
IDV	100 919	100 555	109 656	9,1%
ISLV	73 731	74 759	80 693	7,9%
Autres	13 195	13 155	13 135	-0,2%
Grand Tourisme	76 807	83 076	69 706	-16,1%
IDV	35 975	37 765	37 765	0,0%
ISLV	34 910	38 876	25 116	-35,4%
Autres	5 922	6 435	6 825	6,1%
Tourisme	27 556	22 096	19 201	-13,1%
IDV	19 448	13 997	11 102	-20,7%
ISLV	5 014	5 005	5 005	0,0%
Autres	3 094	3 094	3 094	0,0%
TOTAL	292 208	293 641	292 391	-0,4%
Total IDV	156 342	152 317	158 523	4,1%
Total ISLV	113 655	118 640	110 814	-6,6%
Total Autres	22 211	22 684	23 054	1,6%

Source : ISPF - Enquête de Fréquentation Hôtelière (EFH)

Répartition des chambres offertes par classe



Répartition des chambres offertes par archipel



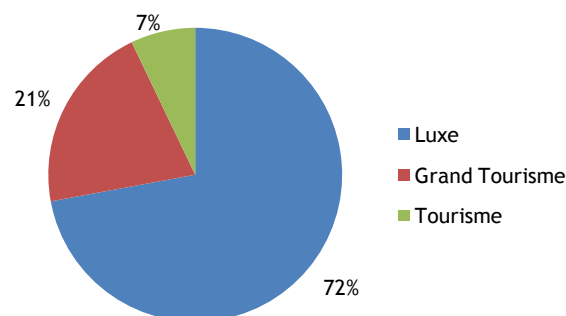
Source : ISPF - EFH

Nuitées en hôtellerie internationale par classe et par archipel

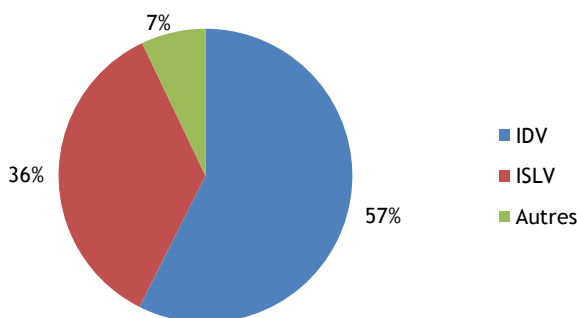
TRIMESTRE 2	2007	2008	2009	Var. 09/08
unité :	nombre	nombre	nombre	%
Luxe	113 827	109 278	96 089	-12,1%
IDV	65 370	62 890	54 001	-14,1%
ISLV	41 909	40 055	36 115	-9,8%
Autres	6 548	6 333	5 973	-5,7%
Grand Tourisme	34 261	41 478	27 701	-33,2%
IDV	16 750	22 823	15 724	-31,1%
ISLV	14 952	16 123	9 684	-39,9%
Autres	2 559	2 532	2 293	-9,4%
Tourisme	13 683	10 901	9 485	-13,0%
IDV	10 181	8 105	6 808	-16,0%
ISLV	2 250	1 581	1 482	-6,3%
Autres	1 252	1 215	1 195	-1,6%
TOTAL	161 771	161 657	133 275	-17,6%
Total IDV	92 301	93 818	76 533	-18,4%
Total ISLV	59 111	57 759	47 281	-18,1%
Total Autres	10 359	10 080	9 461	-6,1%

Source : ISPF - Enquête de Fréquentation Hôtelière (EFH)

Nuitées consommées par classe



Nuitées consommées par archipel

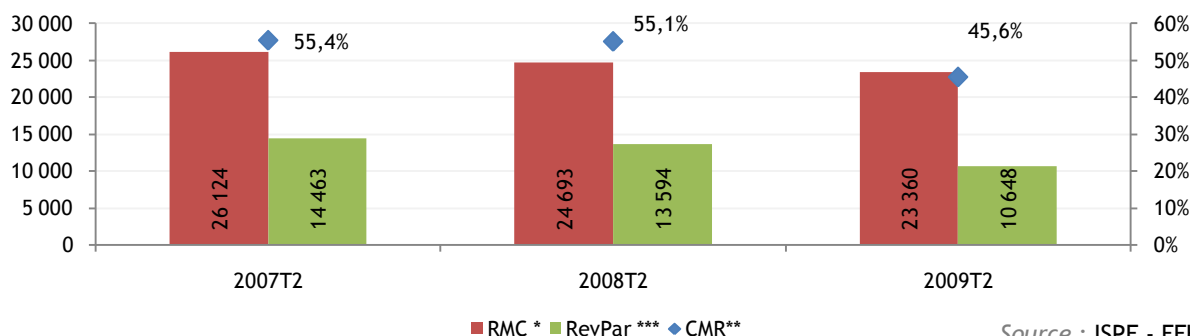


Source : ISPF - EFH

TABLEAU DE BORD DU 2^{ème} TRIMESTRE 2009

Indicateurs de gestion hôteliers

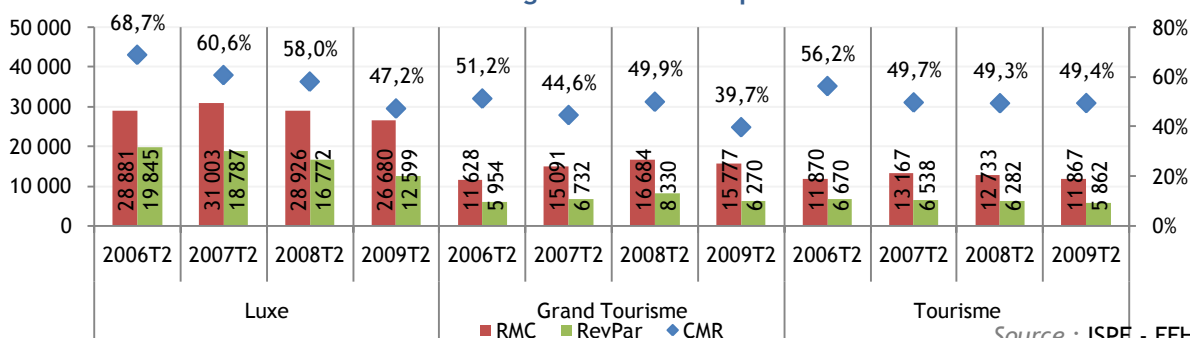
unité : F.CFP



Source : ISPF - EFH

Indicateurs de gestion hôteliers par classe

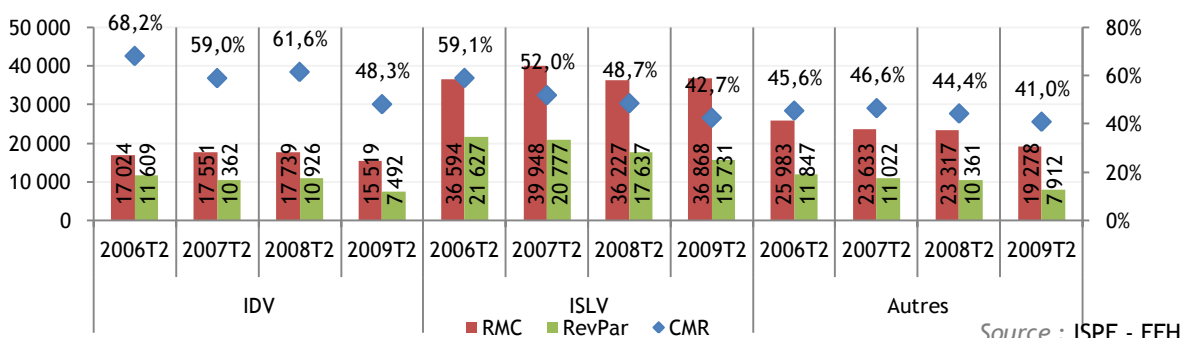
unité : nombre



Source : ISPF - EFH

Indicateurs de gestion hôteliers par subdivision

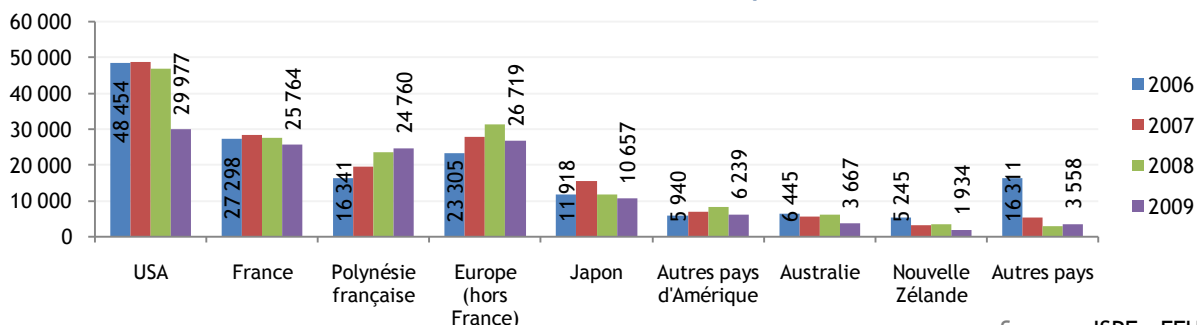
unité : nombre



Source : ISPF - EFH

unité : nombre

Évolution des nuitées hôtelières par marché



Source : ISPF - EFH

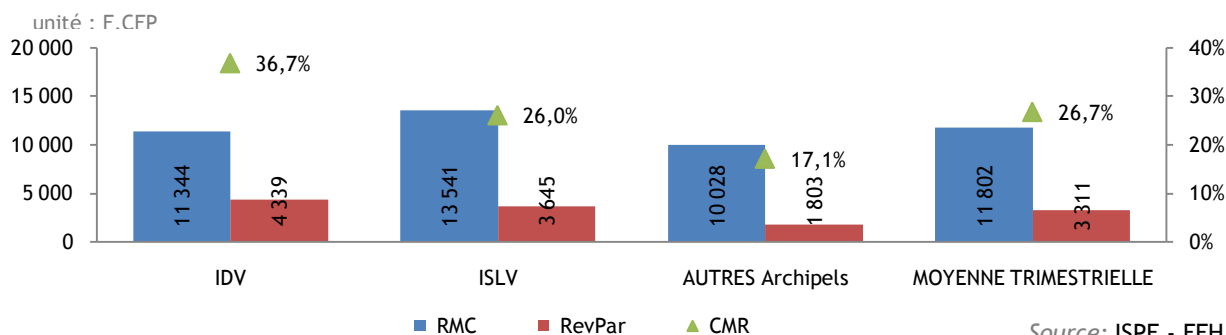
*RMC : Revenu Moyen par Chambre



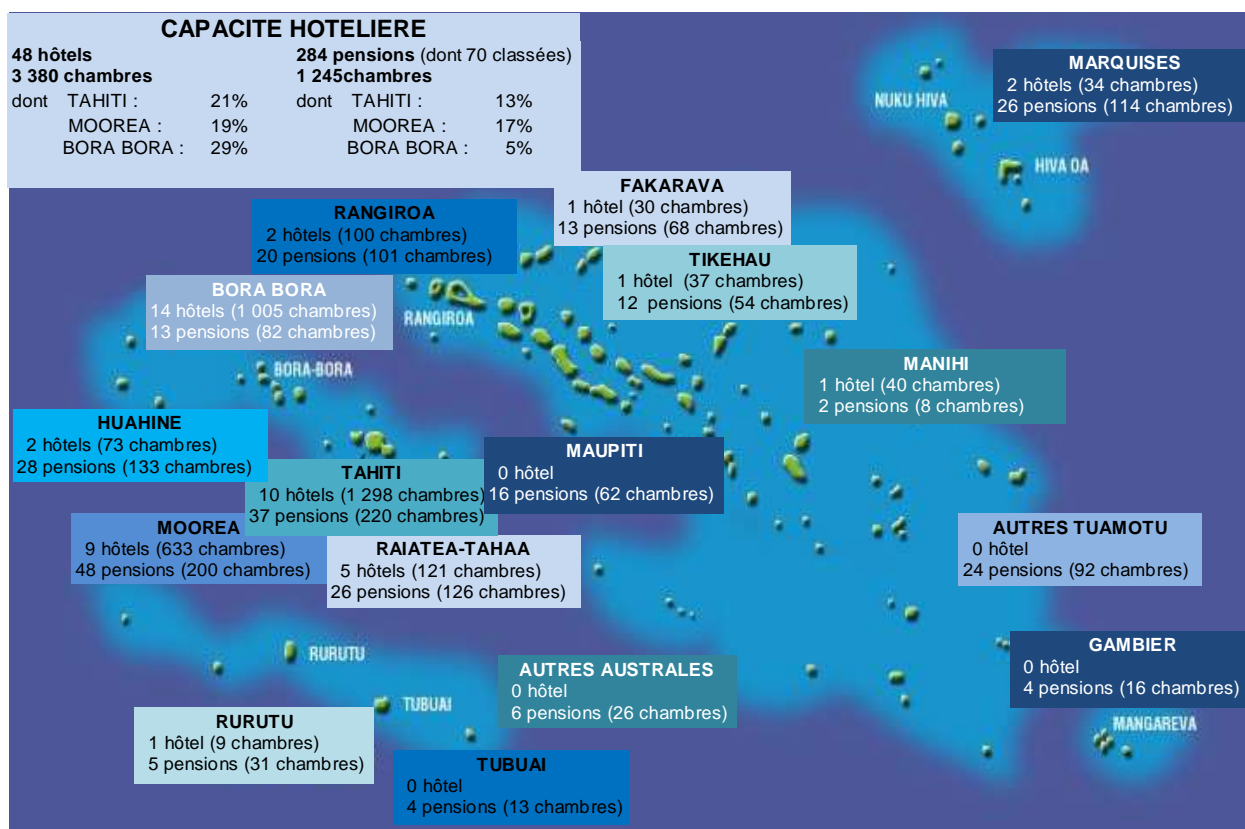
TABLEAU DE BORD DU 2^{ème} TRIMESTRE 2009

* *CMR : Coefficient Moyen de Remplissage
 * ***Rev Par : CMR*RMC

Indicateurs de gestion de l'hôtellerie familiale par archipel au 1^{er} trimestre 2009



Capacité en hébergement terrestre au 2^{ème} trimestre 2009



Comparaison internationale du prix moyen d'une chambre par catégorie d'hôtel

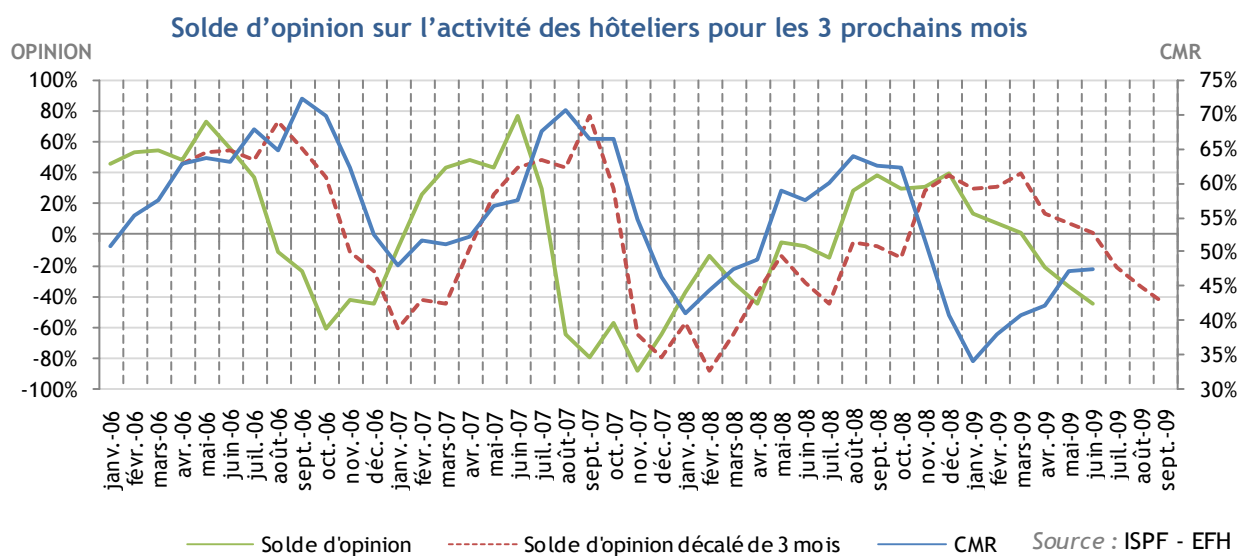
DESTINATION	Grand Luxe 5★	Luxe 4★	Grand Tourisme 3★	Tourisme 2★
unité : € euro				
Iles Seychelles	1 380	750	337	ND
Iles Maldives	1 173	522	231	ND
Ile Maurice	945	504	376	200
Iles Hawaii	1 210	537	303	182
Iles Fidji	881	437	290	99
Iles Polynésie	ND	242	130	99



TABLEAU DE BORD DU 2^{ème} TRIMESTRE 2009

Sources : ISPF - tripadvisor

PREVISIONS



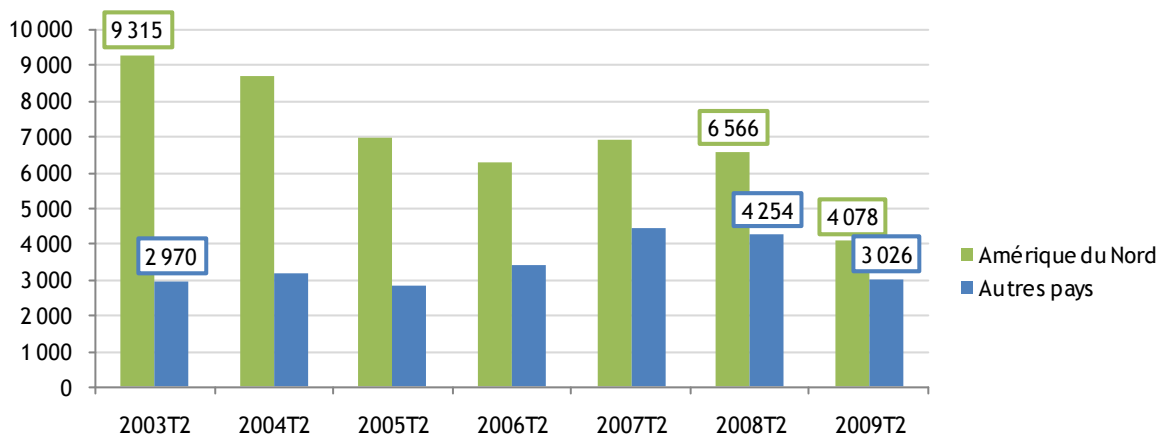
CROISIERE

Croisières basées en Polynésie française

TRIMESTRE 2	2008	2009	Variation 09/08
unité :	nombre	nombre	%
Nombre de bateaux	6	3	50,0 %
Capacité d'accueil	1 458	730	49,9 %
Nombre de places au trimestre	9 458	5 110	46,0 %

Source : Port Autonome de Papeete (PAP)

Évolution du nombre de croisiéristes



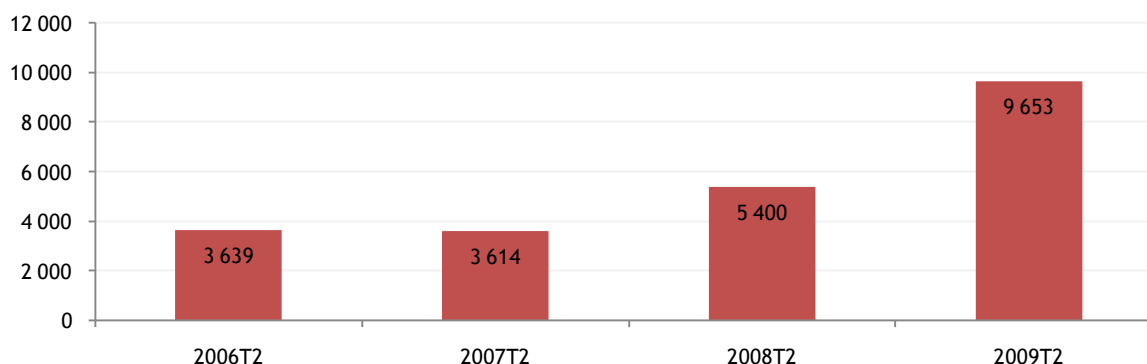
Source : ISPF - EFT

Croisières transpacifiques en Polynésie

TRIMESTRE 2	2008	2009	Variation 09/08
unité :	nombre	nombre	%
Nombre de bateaux	4	7	75,0 %
Nombre d'excursionnistes	5 400	9 198	70,3 %

Source : Port Autonome de Papeete (PAP)

Évolution du nombre d'excursionnistes



Source : Port Autonome de Papeete (PAP)

TRANSPORTEURS INTERNATIONAUX

TRIMESTRE 2	Nombre de compagnies	Passagers débarqués à Faa'a	Sièges offerts correspondant	CMR	Nombre de vols	Nombre de transits directs
unité :	nombre	nombre	nombre	%	nombre	nombre
2009	7	61 289	85 955	72,5%	328	1 009
2008	7	83 353	111 209	77,1%	413	2 408
2007	6	77 259	116 310	70,7%	434	4 936
2006	6	78 613	140 082	62,6%	487	9 083
Variation 09/08		-26,5%	-22,7%	-4,6 pts	-20,6%	-58,1%

Source : Service d'Etat de l'Aviation civile (SEAC)

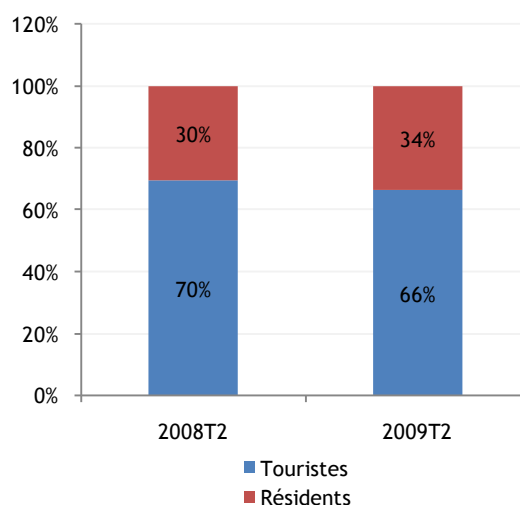
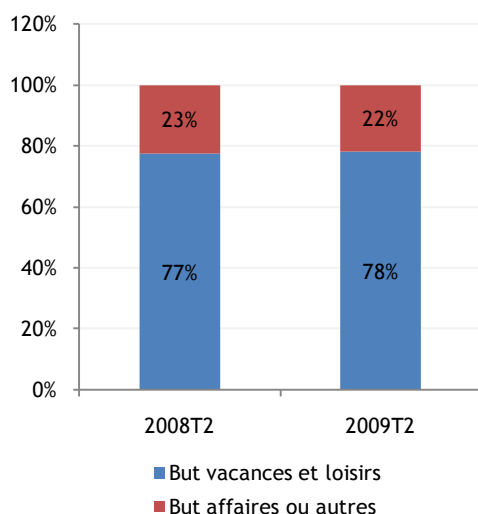
Évolution trimestrielle du nombre de sièges offerts et des arrivées touristiques



Source : ISPF - SEAC

Répartition « Touristes / Résidents » des passagers débarqués à Faa'a

But de voyage des résidents



Sources : ISPF - Service d'Etat de l'Aviation Civile (SEAC)

TABLEAU DE BORD DU 2^{ème} TRIMESTRE 2009

TRANSPORTEURS DOMESTIQUES

TRIMESTRE 2	Passagers débarqués à Faa'a	Sièges offerts correspondant	CMR	Nombre de vols
unité :	nombre	nombre	%	nombre
2009	86 726	137 652	63,0%	3 292
2008	91 650	140 509	65,2%	3 352
2007	104 829	161 628	64,9%	4 296
2006	97 582	154 121	63,3%	4 100
Variation 08/07	-5,4%	-2,0%	-2,2 pts	-1,8%

Source : SEAC

INDICATEURS ÉCONOMIQUES

ENTREPRISES

Stock d'entreprises dans les entreprises caractéristiques du tourisme au 30/06/09

	Stock	Créations	Radiations
unité: nombre			
Hotels et autres services d'hébergement	407	8	6
Service restauration (aliments et boissons)	1060	24	28
Service de transport de voyageurs	690	6	7
Agences de voyage	114	9	2
Location de matériel de transport	69	2	0
Services culturels	3	0	0
Service récréatif et autres services de loisirs	73	2	2
TOTAL SECTEUR TOURISME	2416	51	45

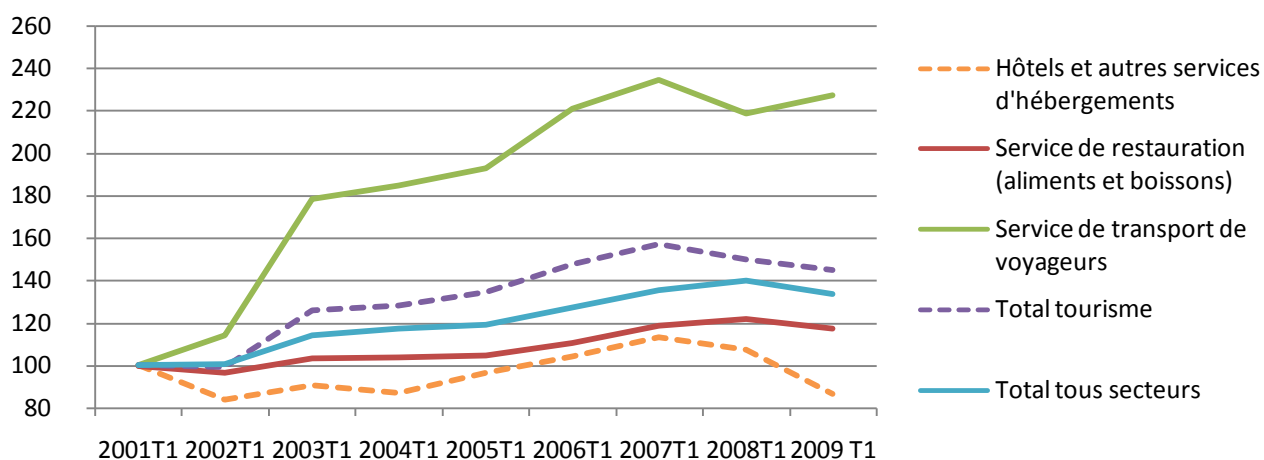
Source: ISPF - Répertoire Territoriale des Entreprises (RTE)

Chiffre d'affaires des entreprises caractéristiques du tourisme au 1^{er} trimestre

Trimestre 1	2007	2008	2009	VARIATION	
				2009/2008	2008/2007
unité: million de F.CFP				%	%
Agences de voyage	885	863	874	1,3%	-2,5%
Hôtels et autres services d'hébergement	5 867	5 562	4 492	-19,2%	-5,2%
Location de matériel de transport	332	304	351	15,5%	-8,4%
Service de restauration (aliments et boissons)	3 502	3 592	3 453	-3,9%	2,6%
Service de transport de voyageurs	11 262	10 495	10 919	4,0%	-6,8%
Service récréatif et autres services de loisirs	367	407	378	-7,1%	10,9%
TOTAL TOURISME	22 214	21 222	20 466	-3,6%	-4,5%
TOTAL TOUS SECTEURS	183 347	189 352	180 705	-4,6%	3,3%

Source: ISPF - Service des Contributions (mise à jour juillet 2009)

Évolution du chiffre d'affaires dans l'ensemble de l'économie et dans les entreprises caractéristiques du tourisme; Base 100 en 2000



Sources : ISPF - Service des Contributions

TABLEAU DE BORD DU 2^{ème} TRIMESTRE 2009

EMPLOI

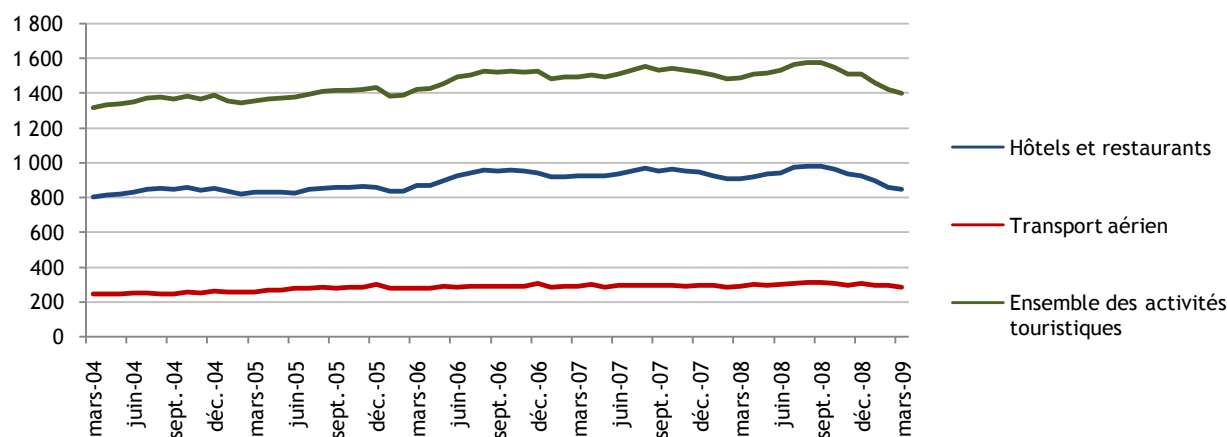
Emploi salarié des entreprises caractéristiques du tourisme

unité : nombre	mars.	mars.	déc.	mars.	Evolution sur		
	2007	2008	2008	2009	3 mois	12 mois	24 mois
Hôtels et autres services d'hébergement	4 636	4 380	4 444	4 131	-7,0%	-5,7%	-10,9%
Service de restauration (aliments et boissons)	1 818	1 915	1 990	1 899	-4,6%	-0,8%	4,5%
Service de transport de voyageurs	3 526	3 572	3 567	3 464	-2,9%	-3,0%	-1,8%
Agences de voyage	393	413	385	365	-5,2%	-11,6%	-7,1%
Location de matériel de transport	148	153	149	147	-1,3%	-3,9%	-0,7%
Services culturels	38	38	38	40	5,3%	5,3%	5,3%
Service récréatif et autres services de loisirs	74	80	89	82	-7,9%	2,5%	10,8%
TOTAL EMPLOI TOURISME	10 633	10 551	10 662	10 128	-5,0%	-4,0%	-4,7%
TOTAL EMPLOI POLYNESIE	67 371	68 211	67 768	65 517	-3,3%	-3,9%	-2,8%

Source : ISPF - Caisse de Prévoyance Sociale (CPS)

Évolution du volume d'heures travaillées

unité : millier d'heures



Sources : ISPF - CPS

Évolution du salaire moyen*

unité : F CFP	mars.	mars.	déc.	mars.	Evolution sur		
	2007	2008	2008	2009	3 mois	12 mois	24 mois
Hôtels et autres services d'hébergement	179 386	191 649	212 947	192 952	-9,4%	0,7%	7,6%
Service de restauration (aliments et boissons)	147 159	153 337	166 399	149 891	-9,9%	-2,2%	1,9%
Service de transport de voyageurs	271 117	281 198	483 425	288 354	-40,4%	2,5%	6,4%
Agences de voyage	257 569	290 820	309 506	288 647	-6,7%	-0,7%	12,1%
Location de matériel de transport	184 897	191 048	233 374	209 800	-10,1%	9,8%	13,5%
Services culturels	253 908	285 340	291 020	281 408	-3,3%	-1,4%	10,8%
Service récréatif et autres services de loisirs	216 780	248 064	305 940	245 429	-19,8%	-1,1%	13,2%
Salaire moyen TOURISME	207 788	219 650	299 575	221 975	-25,9%	1,1%	6,8%
Salaire moyen Polynésie	233 470	248 639	320 868	256 332	-20,1%	3,1%	9,8%

Source : ISPF - CPS *

Moyenne des salaires bruts déclarés des emplois salariés quel que soit le nombre d'heures travaillées

NB : Les déclarations de salaires ont été déplafonnées à 3 000 000 F.CFP en 2008 à la CPS ce qui explique les fortes variations

TABLEAU DE BORD DU 2^{ème} TRIMESTRE 2009

TAUX DE CHANGE

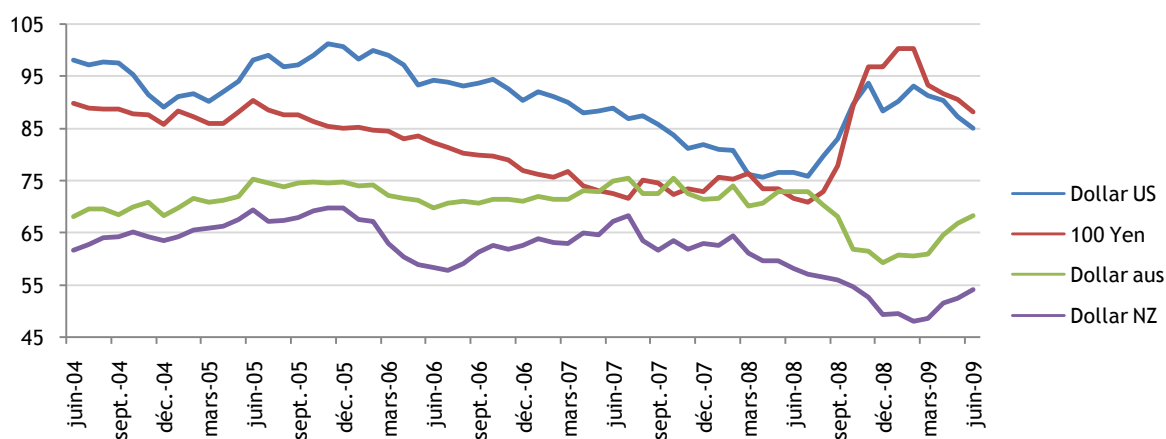
Taux de change

unité : F CFP	juin.	juin.	mars.	juin.	Evolution sur		
	2007	2008	2009	2009	3 mois	12 mois	24 mois
Taux moyen du dollar US	89,0	76,6	91,3	85,2	-6,7%	11,2%	-4,2%
Taux moyen pour 100 yen japonais	72,6	71,7	93,4	88,2	-5,6%	23,0%	21,5%
Taux moyen du dollar australien	74,9	72,9	60,9	68,3	12,1%	-6,3%	-8,7%
Taux moyen du dollar néo-zélandais	67,2	58,3	48,8	54,3	11,3%	-6,9%	-19,2%

Source : Banque de Polynésie

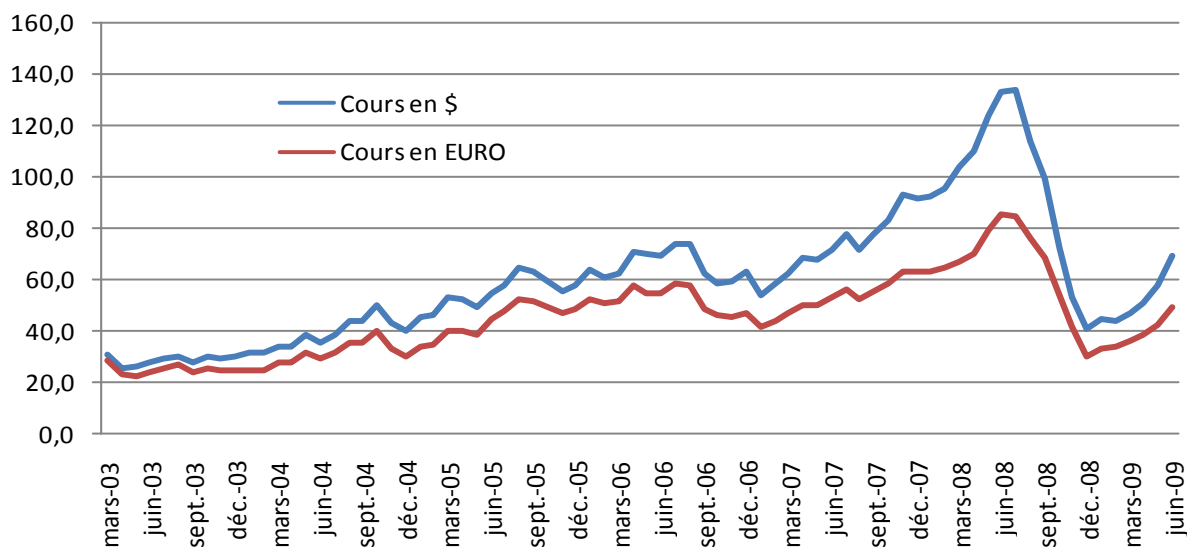
Évolution des principales devises

unité : F.CFP



Source : Banque de Polynésie

Évolution du prix du baril de pétrole



Source : Cours du Brent (prix spot à Rotterdam)

TABLEAU DE BORD DU 2^{ème} TRIMESTRE 2009

PRIX

Indice des prix dans les activités du tourisme

Indice de base 100 Août 2003	Indice Moyen 2 ^{ème} trimestre 2009	Variation sur 12 mois	Variation sur 24 mois
ENSEMBLE DE L'ECONOMIE*	109,5	0,6%	3,2%
INDICE 'TOURISME'**	152,2	7,7%	18,0%
Hôtellerie	107,9	0,3%	-0,4%
Restauration	116,5	3,8%	5,5%
Transport aérien international***	160,8	6,7%	19,1%

Source : ISPF

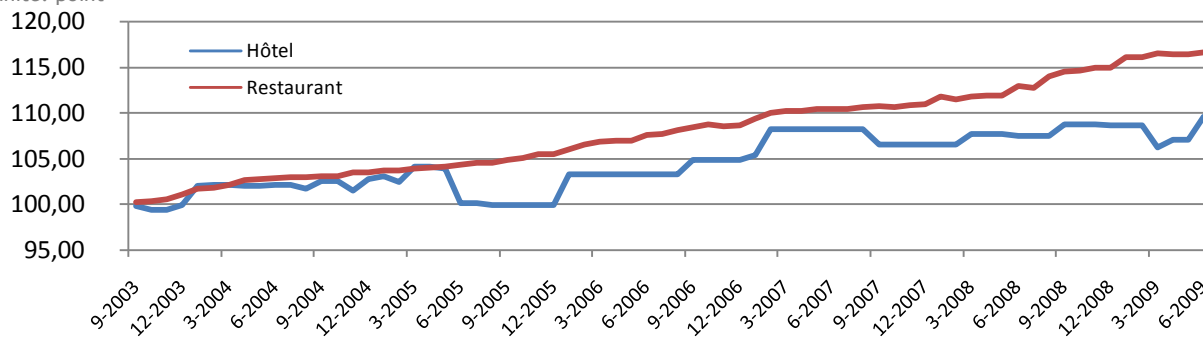
* : Cet indice est celui de l'ensemble de l'économie polynésienne (IPC)

** : Cet indice est construit avec les pondérations correspondant aux comportements de consommation (hors commerce) des touristes : Hôtellerie (27,2 %), Restauration (11,6 %), Loisir (5,7%), Transport aérien domestique (6 %) et transport international (49,5 %)

*** : Cet indice est relevé sur des prix au départ de Tahiti

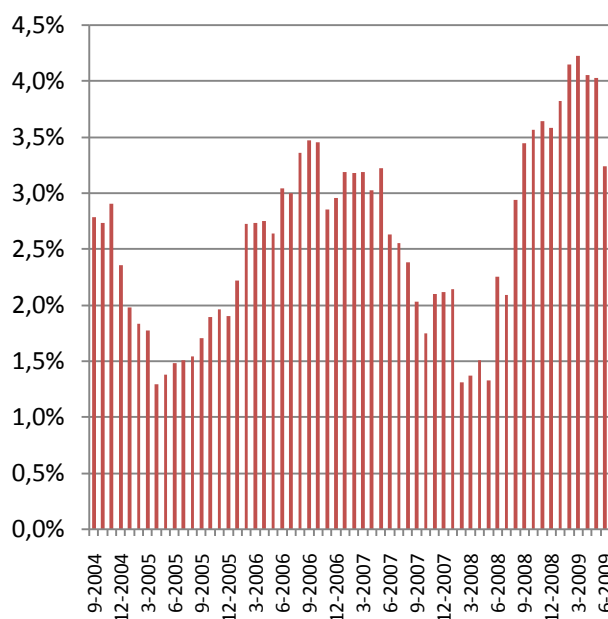
Évolution mensuelle de l'indice des prix de l'Hôtellerie et de la Restauration (M/M-1)

unité: point



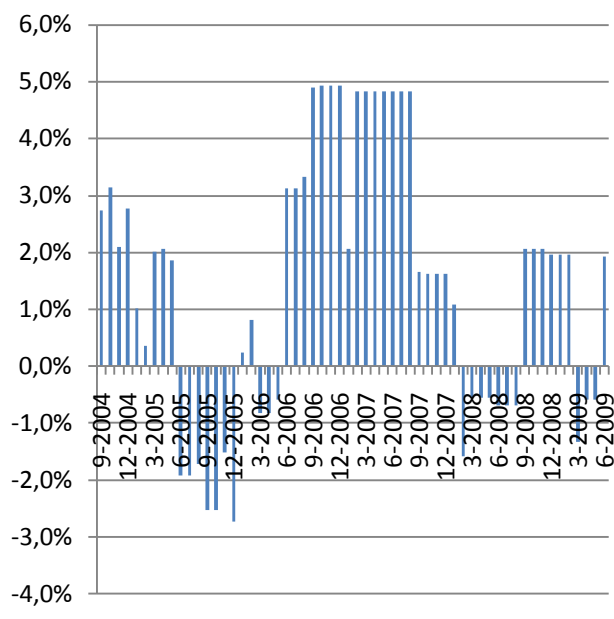
Source : ISPF

Glissement annuel de l'indice des prix de la restauration (M/M-12)



Source : ISPF

Glissement annuel de l'indice des prix de l'Hôtellerie (M/M-12)

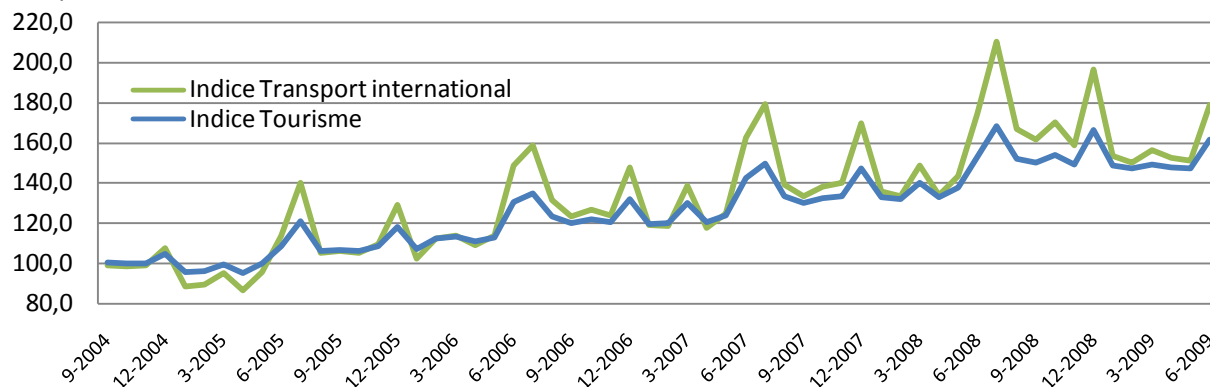


Source : ISPF

TABLEAU DE BORD DU 2^{ème} TRIMESTRE 2009

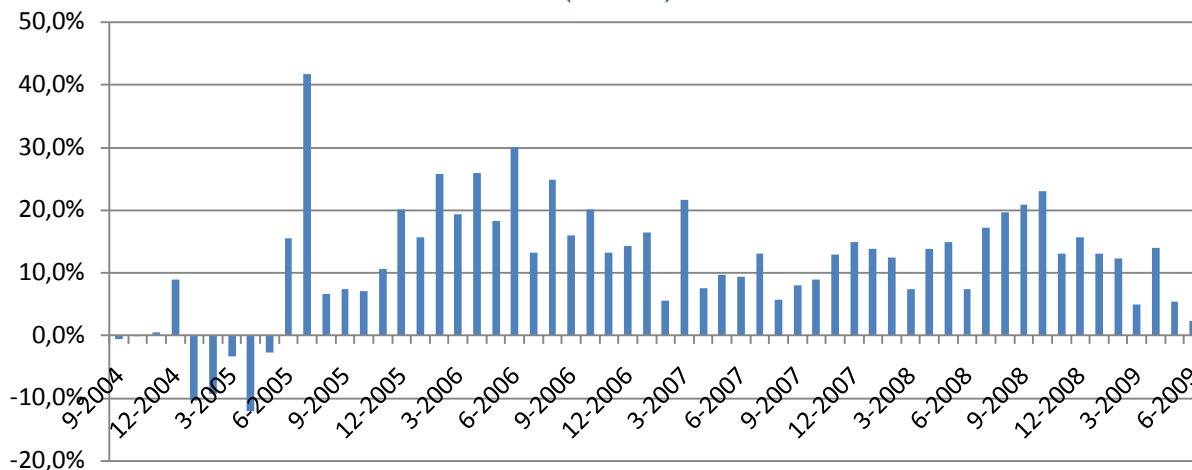
Évolution mensuelle de l'indice des prix du Transport aérien international au départ de Tahiti (M par rapport à M-1)

unité: point



Source : ISPF

Glissement annuel de l'indice des prix du transport aérien international au départ de Tahiti (M/M-12)



Source : ISPF