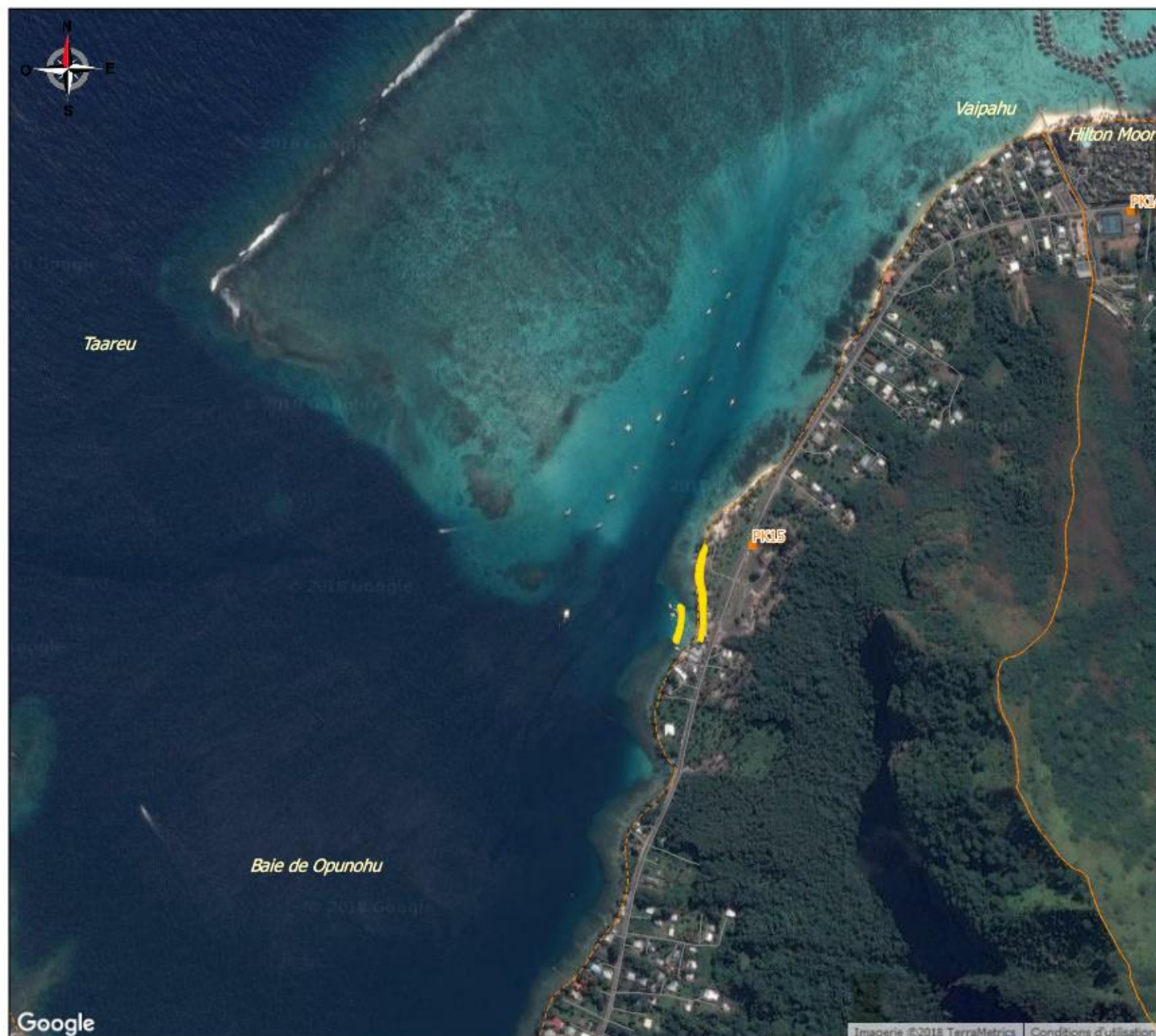


AVIS D'ETUDE D'IMPACT SUR L'ENVIRONNEMENT

AMENAGEMENTS CONTRE L'EROSION DU LITTORAL DE LA PLAGE DE TA'AHIAMANU COMMUNE ANNEXE DE PAPETOAI - MOOREA ENQUETE PUBLIQUE DU 28/06/2018 AU 28/07/2018

SITUATION : Le site du projet est localisé au niveau de la plage de Ta'ahiamanu, située au pk15 sur la côte Nord de l'île de Moorea à l'entrée Est de la baie d'Opunohu.



Dossier 18-247	
EIE TAHIAMANU	
Situation du projet	
Version 01	09/04/18

Google
Services cartographiques | Conditions d'utilisation

Légende	
Contexte géographique	
	Emprise du projet
	Routes
	PK
	Limite communale
	Cours d'eau

0 0.1 0.2 0.3 km

PROJET : Cette étude concerne le ré-ensablement d'une partie de la plage de Ta'ahiamanu à Moorea ainsi que la pose de blocs rocheux permettant de minimiser le départ de sable vers le lagon. Cette opération est nécessaire afin de lutter contre l'érosion du littoral de cette plage.

L'étude est consultable à la mairie annexe de PAOPAO, à la mairie annexe de PAPETOAI, à la mairie principale de Moorea-Maiao (Afareaitu) et au GEGDP (Tipaerui). Des cahiers de doléances sont également disponibles en ces lieux pour recueillir les doléances du public.

SEUILS DECLENCHANT L'ETUDE D'IMPACT :

Extraction de plus de 5 000 m³ sur le domaine public maritime. (5300 m³)
Ré-ensablement de plus de 2000 m³

MAITRE D'OUVRAGE :	 Tél : 40 47 62 03
BUREAU D'ETUDES :	Fenua Environnement BP 40 136 – Papeete 98 713 Tél : 40 41 91 53. Vini : 87 30 12 23 info@fenua-environnement.com