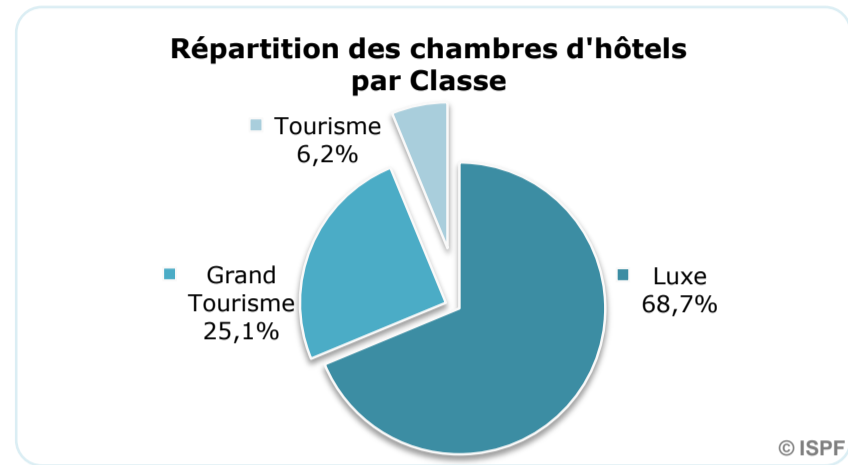
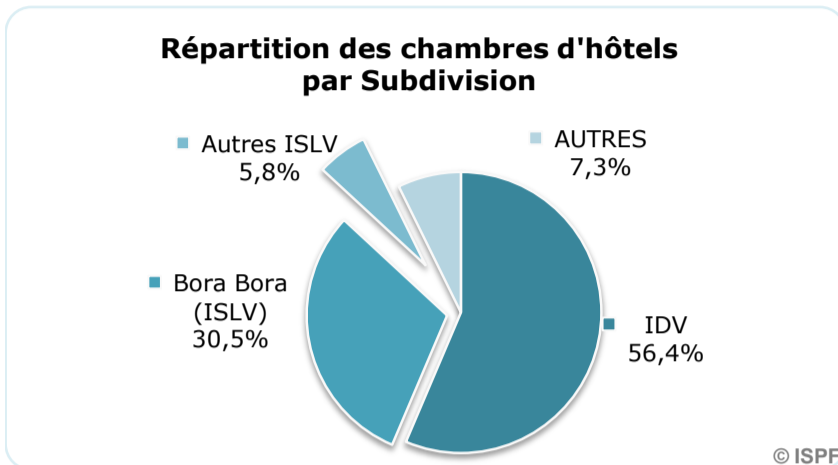
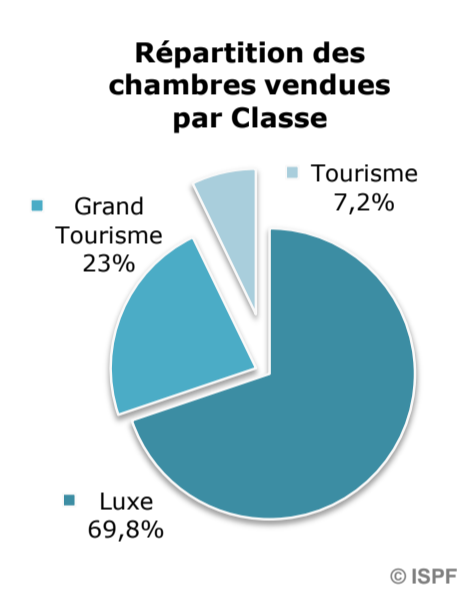
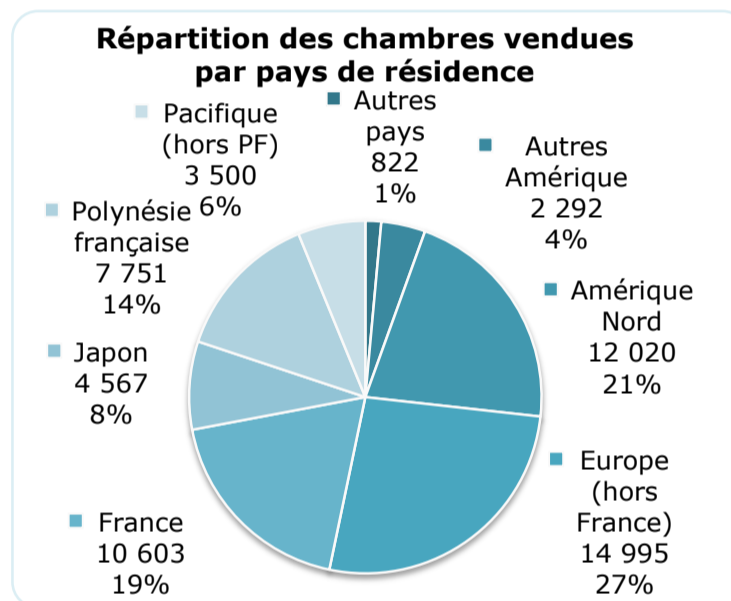
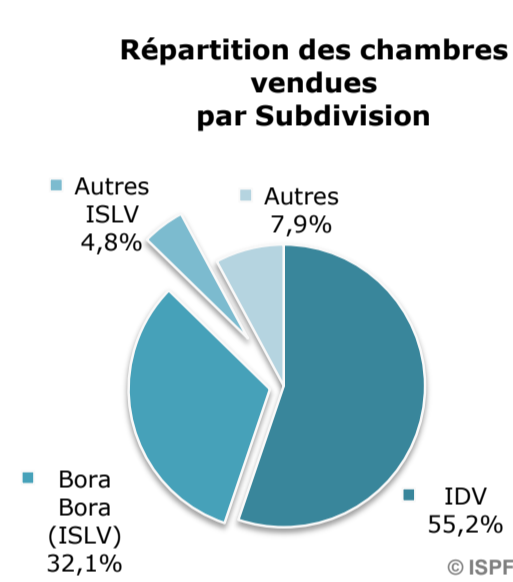


SEPTEMBRE 2009

CHAMBRES OFFERTES A LA LOCATION : 99 983



CHAMBRES VENDUES : 56 550



REPARTITION DES CHAMBRES VENDUES PAR SUBDIVISION ET PAR CLASSE

	SEPT-08	JUIN-09	JUIL-09	AOÛT-09	SEPT-09	VARIATION 2009/2008
unité :	nombre	nombre	nombre	nombre	nombre	%
IDV	32 104	25 904	31 351	31 340	31 217	-2,8%
Tourisme	3 214	2 103	2 466	2 507	2 541	-20,9%
Grand Tourisme	7 977	5 316	6 922	7 257	7 477	-6,3%
Luxe	20 913	18 485	21 963	21 576	21 199	1,4%
ISLV	25 752	17 441	19 383	22 259	20 891	-18,9%
Tourisme	606	501	618	652	889	46,7%
Grand Tourisme	8 284	3 150	3 982	4 366	4 191	-49,4%
Luxe	16 862	13 790	14 783	17 241	15 811	-6,2%
AUTRES subdivisions	5 104	3 107	4 288	5 225	4 442	-13,0%
Tourisme	506	346	398	525	625	23,5%
Grand Tourisme	1 565	1 002	1 328	1 598	1 350	-13,7%
Luxe	3 033	1 759	2 562	3 102	2 467	-18,7%
TOTAL	62 960	46 452	55 022	58 824	56 550	-10,2%
TOTAL Tourisme	4 326	2 950	3 482	3 684	4 055	-6,3%
TOTAL Grand Tourisme	17 826	9 468	12 232	13 221	13 018	-27,0%
TOTAL Luxe	40 808	34 034	39 308	41 919	39 477	-3,3%

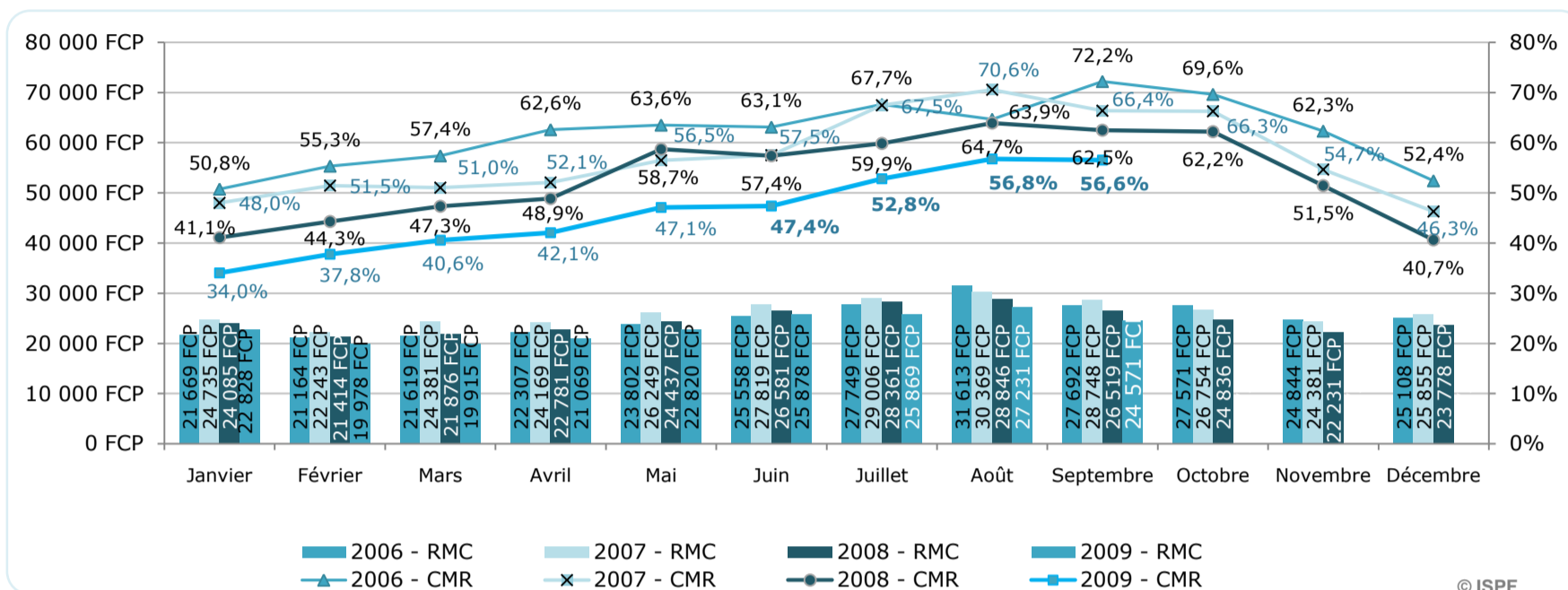
Source : ISPF - Enquête de Fréquentation Hôtelière (EFH)



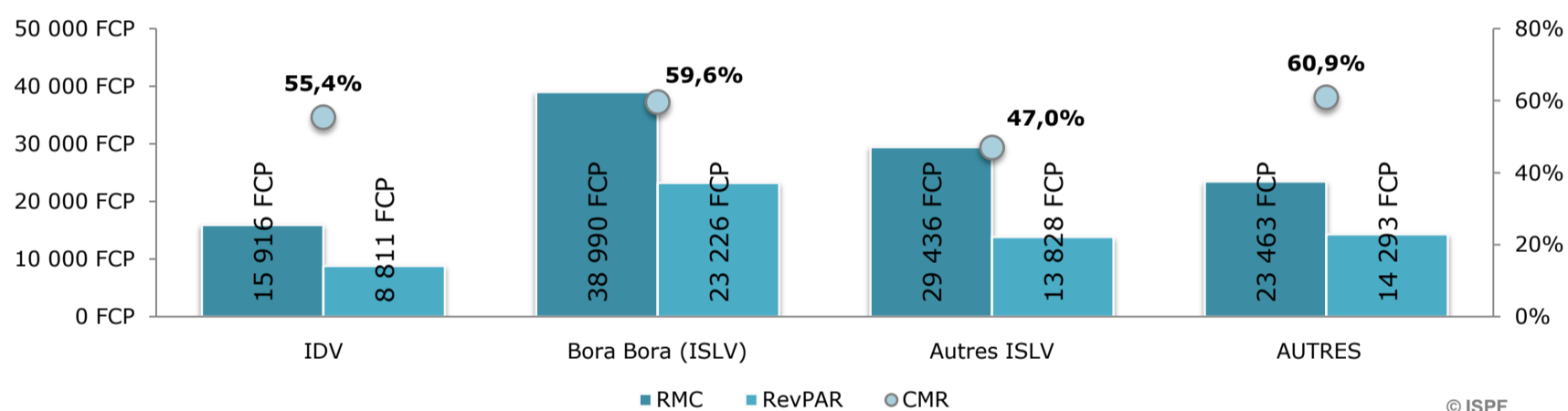
SEPTEMBRE 2009

INDICATEURS DE GESTION DU MOIS

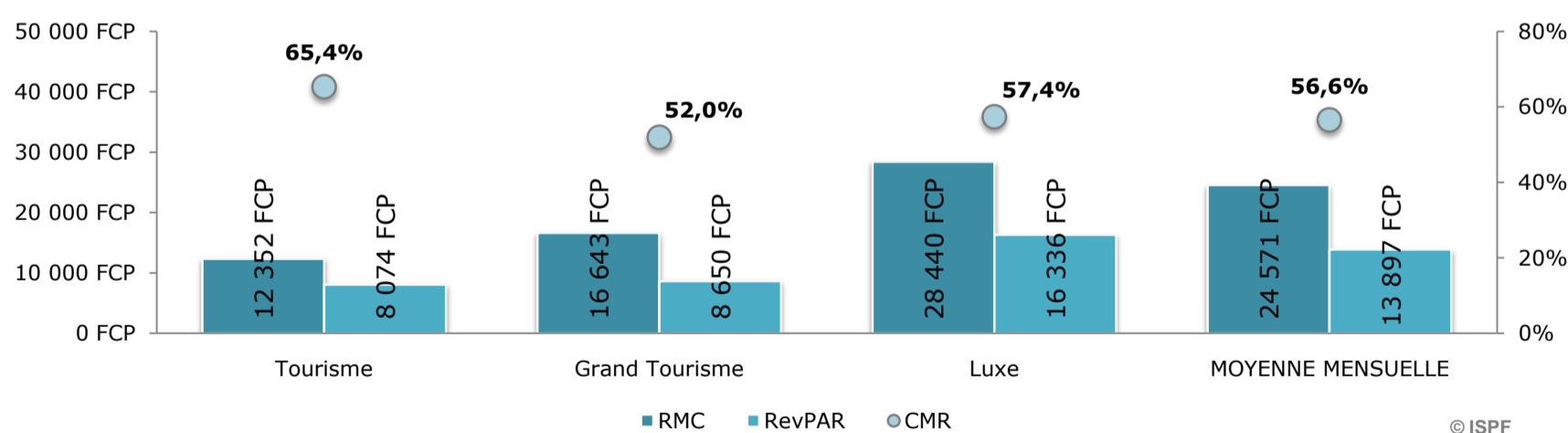
RMC : Recette Moyenne par Chambre louée **24 571 FCP**
RevPar : Revenu moyen par chambre disponible **13 897 FCP**
CMR : Coefficient Moyen de Remplissage **56,6%**



Indicateurs de Gestion par Subdivision



Indicateurs de Gestion par Classe



- Le **CMR** ou **Coefficient Moyen de Remplissage**, exprimé en pourcentage, est obtenu en divisant le nombre de chambres vendues par le nombre de chambres offertes à la location.
- Le **RMC** ou **Revenu Moyen par Chambre louée** est le produit de la Recette par le nombre de chambres vendues.
- Le **RevPar** ou **Revenu Moyen par Chambre disponible** est le produit de la Recette par le CMR. Il permet de mieux cerner les liens entre le remplissage et le prix de vente.