



# INSTITUT DE LA STATISTIQUE DE LA POLYNESIE FRANCAISE

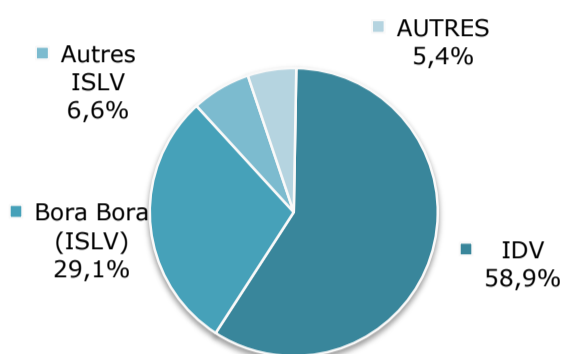
BP 395 PAPEETE - Tél. : 47 34 34 - Fax : 42 72 52 - Email: bi@ispf.pf

## HÔTELLERIE INTERNATIONALE

### MARS 2010

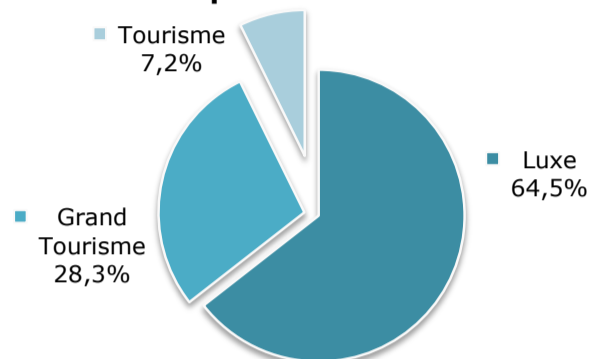
#### CHAMBRES OFFERTES A LA LOCATION : 89 805

Répartition des chambres d'hôtels par Subdivision



© ISPF

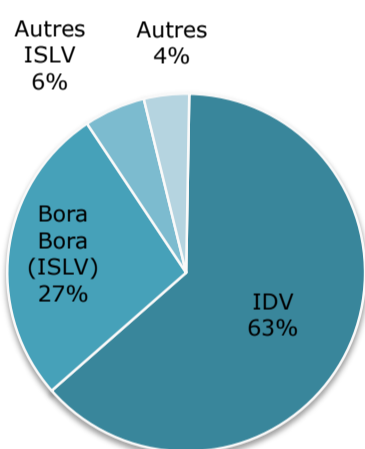
Répartition des chambres d'hôtels par Classe



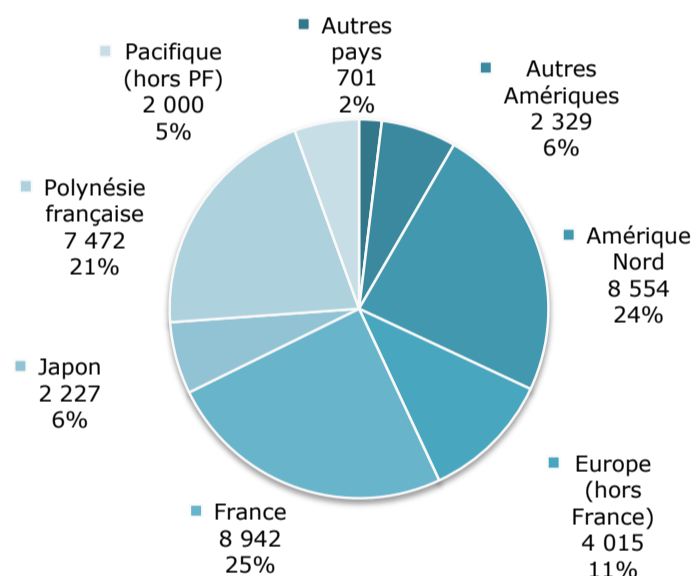
© ISPF

#### CHAMBRES VENDUES : 36 240

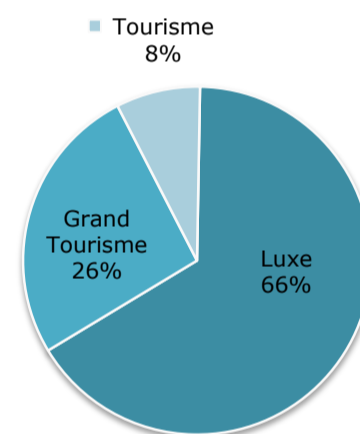
Répartition des chambres vendues par Subdivision



Répartition des chambres vendues par pays de résidence



Répartition des chambres vendues par Classe



© ISPF

#### REPARTITION DES CHAMBRES VENDUES PAR SUBDIVISION ET PAR CLASSE

	MARS-09					DÉC-09					JANV-10					FÉVR-10					MARS-10					VARIATION 2010/2009	
	unité : nombre					nombre					nombre					nombre					nombre					%	
<b>IDV</b>	<b>23 958</b>					<b>28 418</b>					<b>21 621</b>					<b>20 868</b>					<b>22 926</b>					<b>-4,3%</b>	
Tourisme	1 960					1 680					1 545					1 507					1 831					-6,6%	
Grand Tourisme	6 123					6 713					5 484					5 886					6 579					7,4%	
Luxe	15 875					20 025					14 592					13 475					14 516					-8,6%	
<b>ISLV</b>	<b>12 998</b>					<b>12 103</b>					<b>11 117</b>					<b>8 778</b>					<b>11 834</b>					<b>-9,0%</b>	
Tourisme	379					378					364					377					632					66,8%	
Grand Tourisme	3 167					2 354					2 195					1 609					2 435					-23,1%	
Luxe	9 452					9 371					8 558					6 792					8 767					-7,2%	
<b>AUTRES subdivisions</b>	<b>2 491</b>					<b>2 128</b>					<b>1 573</b>					<b>1 412</b>					<b>1 480</b>					<b>-40,6%</b>	
Tourisme	399					369					195					250					376					-5,8%	
Grand Tourisme	654					623					527					555					439					-32,9%	
Luxe	1 438					1 136					851					607					665					-53,8%	
<b>TOTAL</b>	<b>39 447</b>					<b>42 649</b>					<b>34 311</b>					<b>31 058</b>					<b>36 240</b>					<b>-8,1%</b>	
TOTAL Tourisme	2 738					2 427					2 104					2 134					2 839					3,7%	
TOTAL Grand Tourisme	9 944					9 690					8 206					8 050					9 453					-4,9%	
TOTAL Luxe	26 765					30 532					24 001					20 874					23 948					-10,5%	

Source : ISPF - Enquête de Fréquentation Hôtelière (EFH)

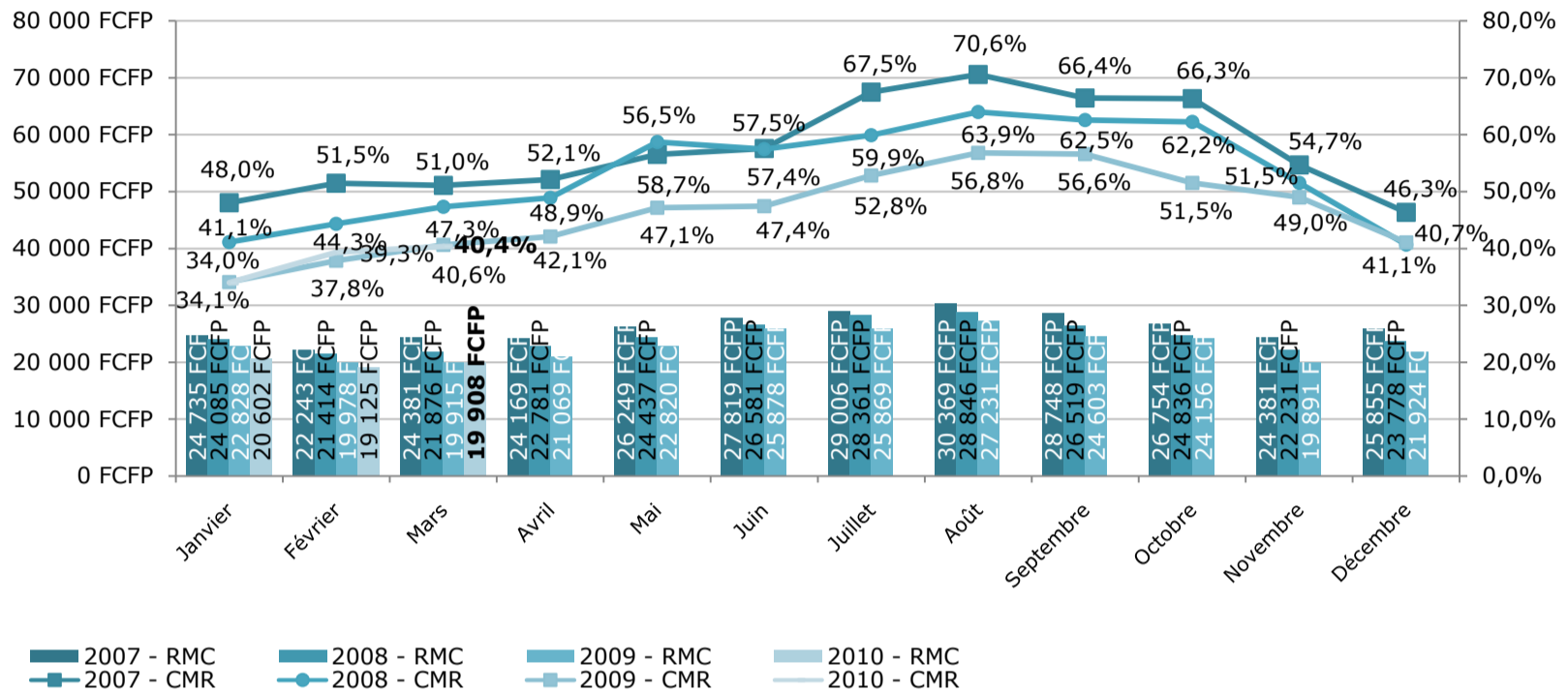


MARS 2010

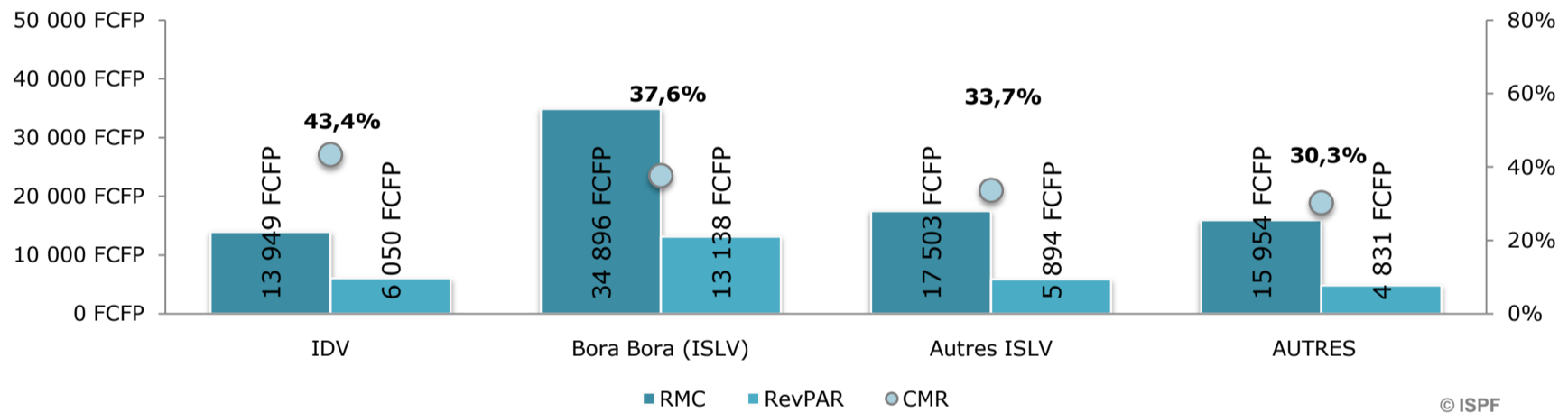
INDICATEURS DE GESTION DU MOIS

**RMC :** Recette Moyenne par Chambre louée  
**RevPar :** Revenu moyen par chambre disponible  
**CMR :** Coefficient Moyen de Remplissage

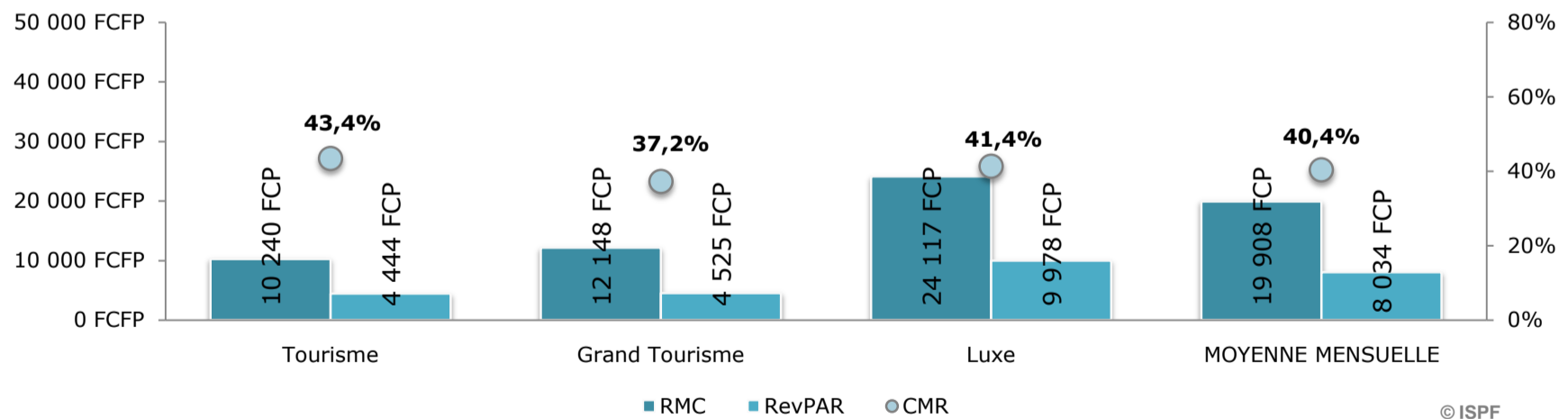
**19 908 FCFP**  
**8 034 FCFP**  
**40,4%**



Indicateurs de Gestion par Subdivision



Indicateurs de Gestion par Classe



- **Le CMR ou Coefficient Moyen de Remplissage**, exprimé en pourcentage, est obtenu en divisant le nombre de chambres vendues par le nombre de chambres offertes à la location.
- **Le RMC ou Revenu Moyen par Chambre louée** est le produit de la Recette par le nombre de chambres vendues.
- **Le RevPar ou Revenu Moyen par Chambre disponible** est le produit de la Recette par le CMR. Il permet de mieux cerner les liens entre le remplissage et le prix de vente.