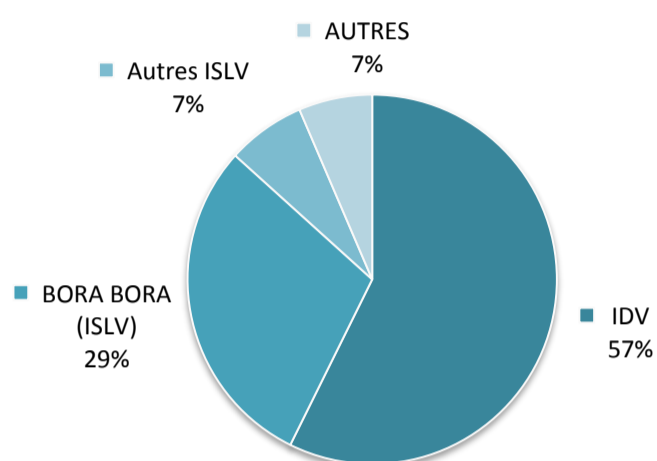




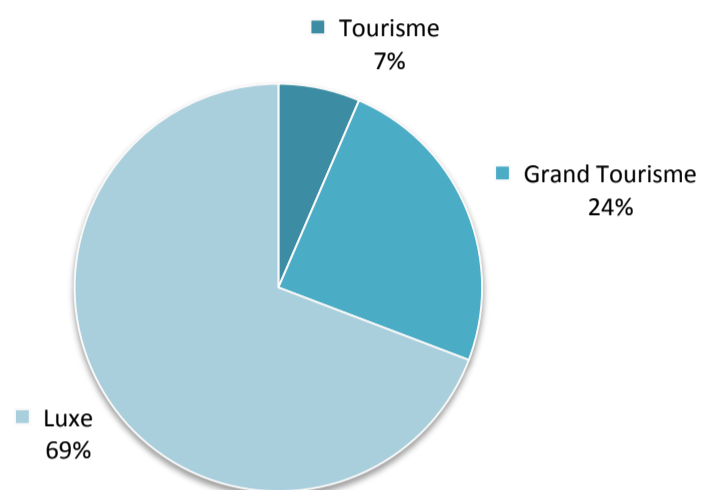
**AOÛT 2011**

**CHAMBRES OFFERTES A LA LOCATION : 90 433**

Répartition des chambres d'hôtel par Subdivision

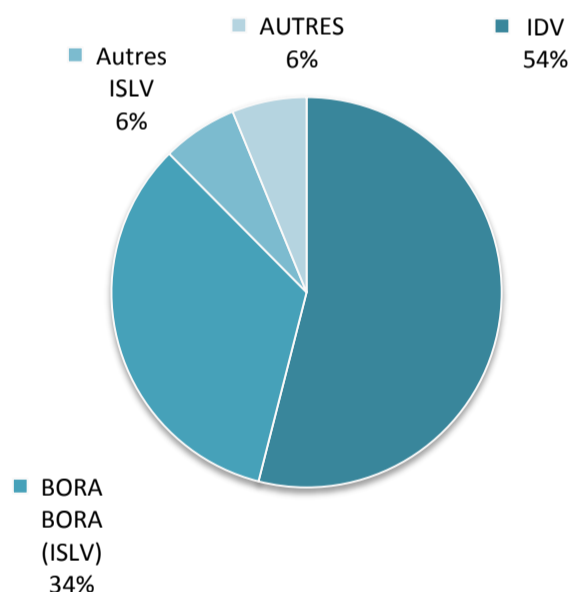


Répartition des chambres d'hôtel par Classe

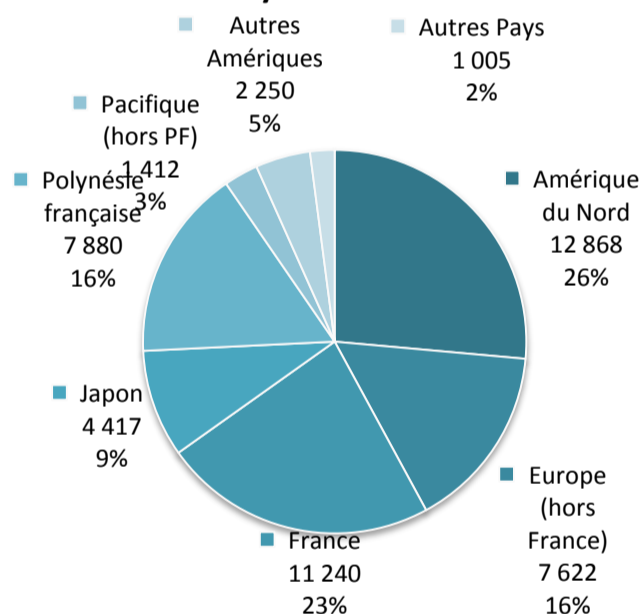


**CHAMBRES VENDUES : 60 704**

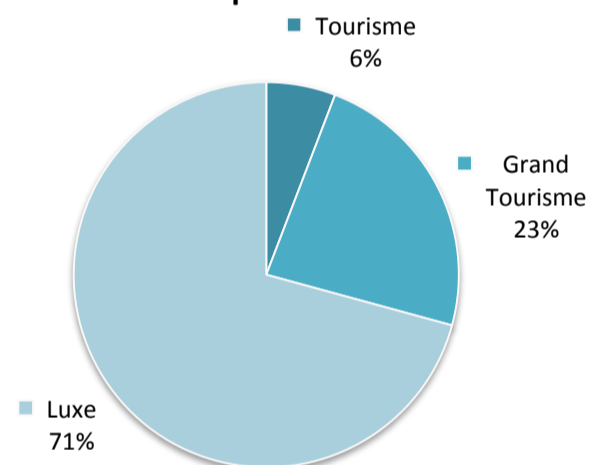
Répartition des chambres vendues par Subdivisions



Répartition des chambres vendues par Pays de résidence



Répartition des chambres vendues par Classe



**REPARTITION DES CHAMBRES VENDUES PAR SUBDIVISION ET PAR CLASSE**

	AOÛT-10	MAI-11	JUIN-11	JUIL-11	AOÛT-11	VARIATION 2011/2010
<b>IDV</b>	<b>32 744</b>	<b>28 406</b>	<b>28 934</b>	<b>28 139</b>	<b>32 759</b>	<b>0,0%</b>
Tourisme	2 840	1 855	1 629	1 892	2 318	-18,4%
Grand Tourisme	8 280	6 837	7 325	8 416	8 663	4,6%
Luxe	21 624	19 714	19 980	17 831	21 778	0,7%
<b>ISLV</b>	<b>25 433</b>	<b>18 495</b>	<b>18 226</b>	<b>20 953</b>	<b>24 191</b>	<b>-4,9%</b>
Tourisme	578	493	427	509	612	5,9%
Grand Tourisme	5 908	2 949	2 988	3 609	4 160	-29,6%
Luxe	18 947	15 053	14 811	16 835	19 419	2,5%
<b>AUTRES Subdivisions</b>	<b>3 975</b>	<b>2 057</b>	<b>2 412</b>	<b>2 826</b>	<b>3 754</b>	<b>-5,6%</b>
Tourisme	673	251	297	356	602	-10,5%
Grand Tourisme	1 477	757	829	985	1 394	-5,6%
Luxe	1 825	1 049	1 286	1 485	1 758	-3,7%
<b>TOTAL</b>	<b>62 152</b>	<b>48 958</b>	<b>49 572</b>	<b>51 918</b>	<b>60 704</b>	<b>-2,3%</b>
TOTAL Tourisme	4 091	2 599	2 353	2 757	3 532	-13,7%
TOTAL Grand Tourisme	15 665	10 543	11 142	13 010	14 217	-9,2%
TOTAL Luxe	42 396	35 816	36 077	36 151	42 955	1,3%

Source: ISPF - Enquête de Fréquentation Hôtelière (EFH)



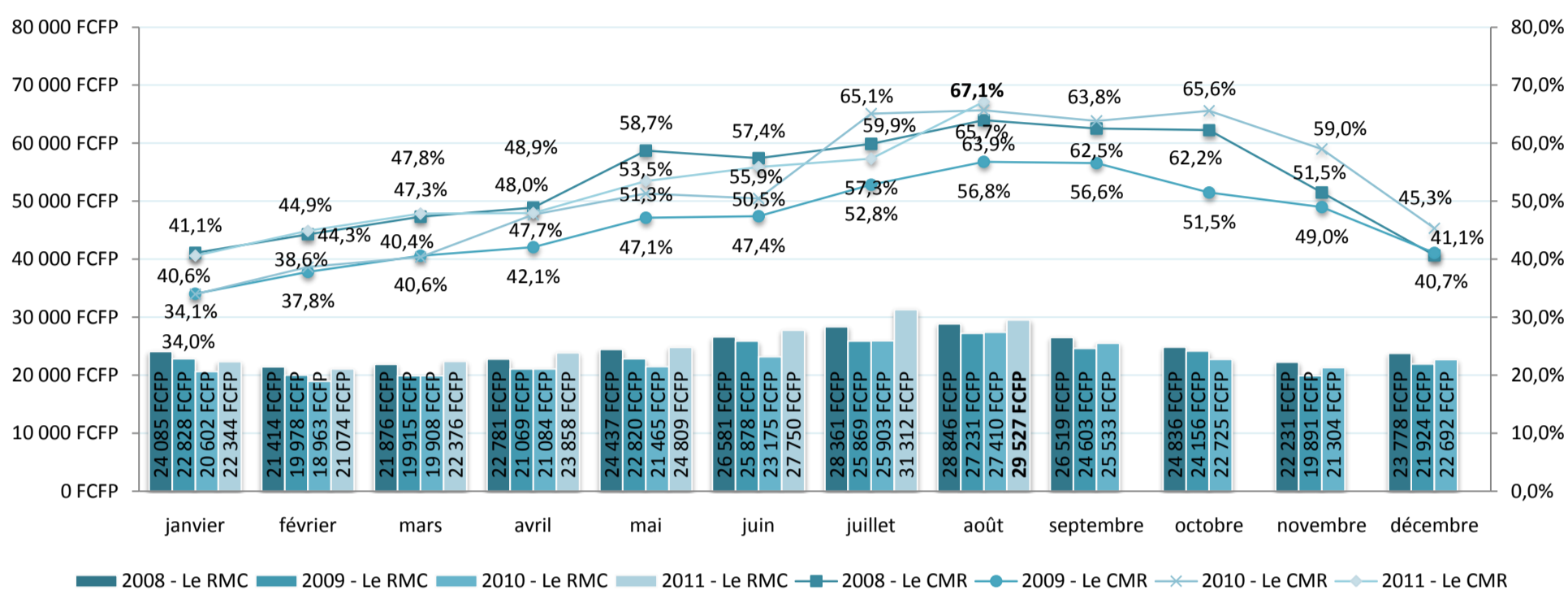
# INSTITUT DE LA STATISTIQUE DE LA POLYNÉSIE FRANÇAISE

## HÔTELLERIE INTERNATIONALE

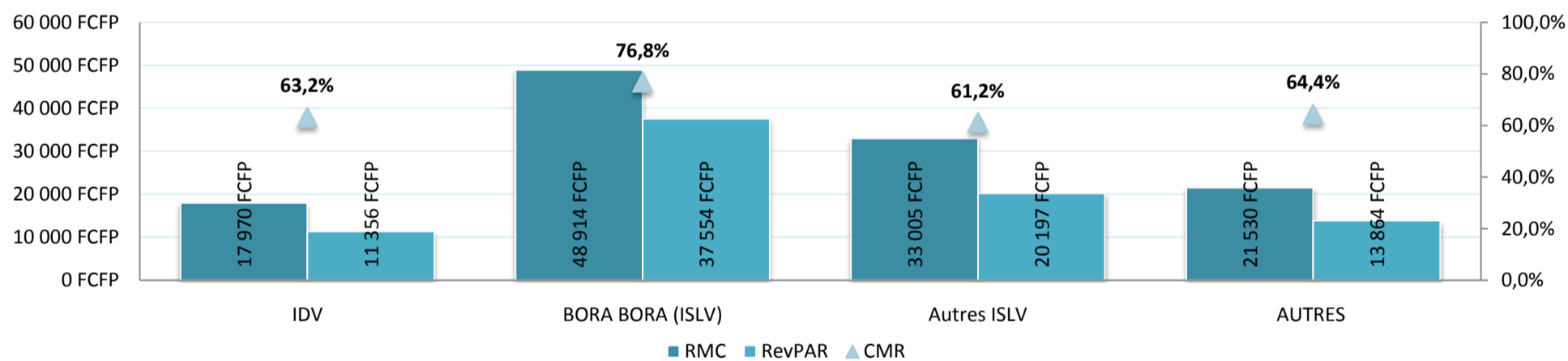
**AOÛT 2011**

### INDICATEURS DE GESTION DU MOIS

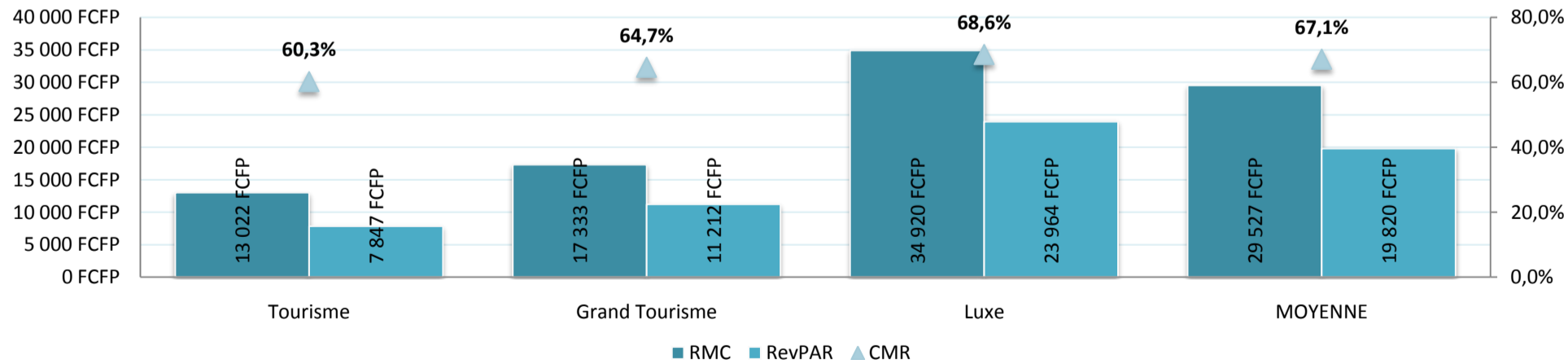
<b>RMC :</b>	Revenu Moyen par Chambre louée	<b>29 527 F CFP</b>
<b>RevPar :</b>	Revenu Moyen par Chambre disponible	<b>19 820 F CFP</b>
<b>CMR :</b>	Coefficient Moyen de Remplissage	<b>67,1%</b>



### Indicateurs de gestion par Subdivision



### Indicateurs de gestion par Classe



. Le **CMR** ou **Coefficient Moyen de Remplissage**, exprimé en pourcentage, est obtenu en divisant le nombre de chambres vendues par le nombre de chambres offertes à la location.

. Le **RMC** ou **Revenu Moyen par Chambre louée** est obtenu en divisant la Recette par le nombre de chambres vendues.

. Le **RevPAR** ou **Revenu Moyen par Chambre disponible** est obtenu en divisant la Recette par le nombre de chambres offertes à la location. Il peut également être obtenu en multipliant le RMC par le CMR. Il permet de mieux cerner les liens entre le remplissage et le prix de vente.