

## conjoncture

02

TOURISME

Novembre 2012

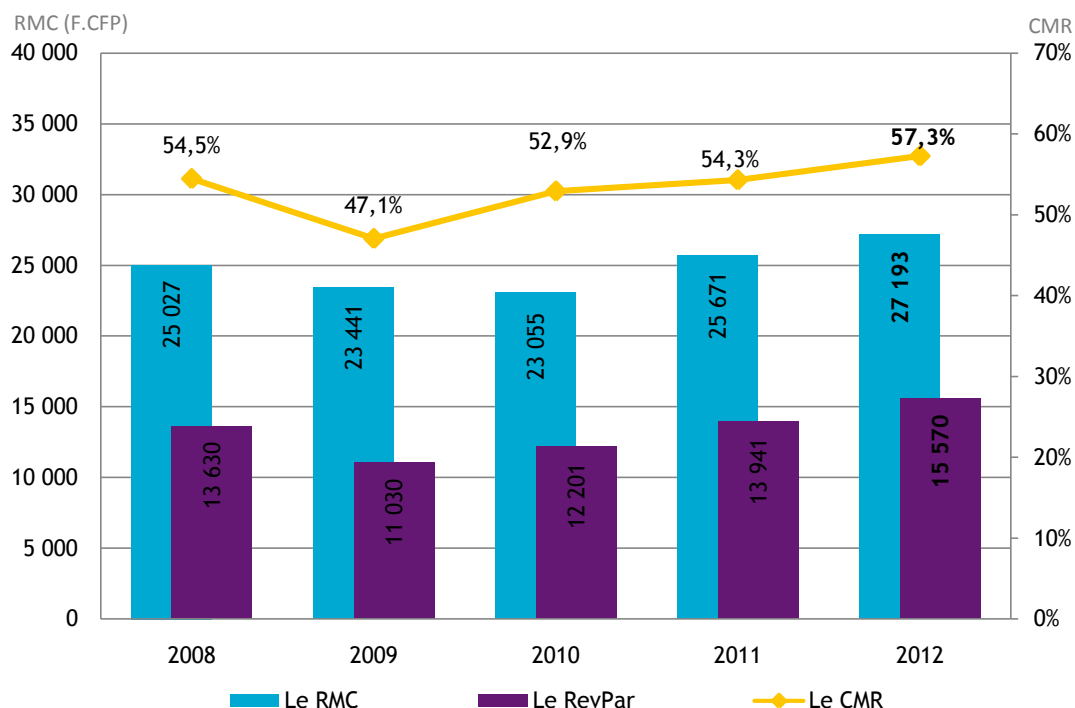
### FRÉQUENTATION HÔTELIÈRE HÔTELLERIE INTERNATIONALE

En novembre 2012, la hausse de la fréquentation hôtelière en Polynésie française se poursuit mais ralentit. Ainsi, le nombre de chambres vendues progresse de 1,6 % tiré par la hausse de clientèle japonaise qui a consommé un quart de chambres en plus et la bonne tenue de la clientèle locale, plus présente dans les hôtels.

Le taux moyen de remplissage (CMR) gagne ainsi 0,8 point et s'affiche à 57,3 %, profitant plus aux hôtels de la classe « tourisme » dont le CMR augmente de 7,6 % et aux hôtels des Iles sous-le-vent dont le CMR augmente de 11,1 %.

Ce mois-ci, le prix moyen d'une nuitée s'élève à 23 800 F.CFP, en hausse de 4 % par rapport à novembre 2011.

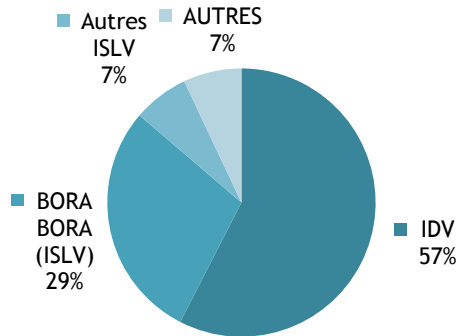
#### INDICATEURS DE GESTION EN CUMUL DEPUIS JANVIER



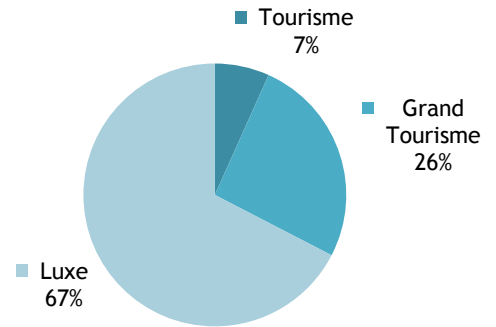
INSTITUT  
DE LA  
STATISTIQUE  
DE LA  
POLYNÉSIE FRANÇAISE

CAPACITÉ HÔTELIÈRE : 88 475 CHAMBRES OFFERTES À LA LOCATION

RÉPARTITION PAR SUBDIVISION



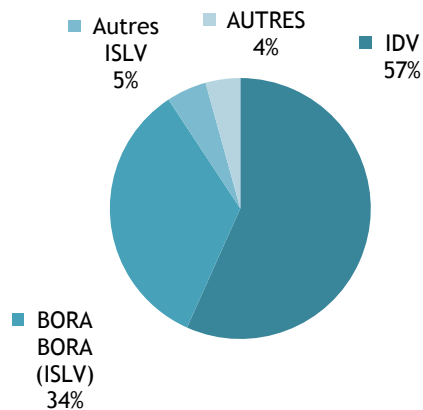
RÉPARTITION PAR CLASSE



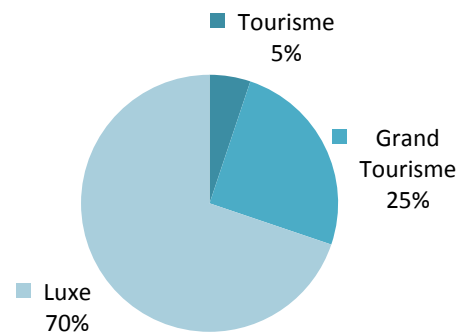
Source: ISPF - Enquête de Fréquentation Hôtelière (EFH)

BILAN DE L'HÔTELLERIE : 50 736 CHAMBRES VENDUES

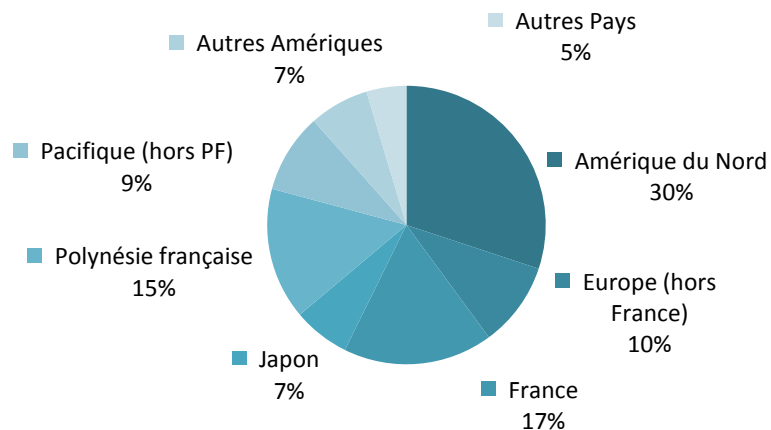
RÉPARTITION PAR SUBDIVISION



RÉPARTITION PAR CLASSE



RÉPARTITION PAR PAYS DE RÉSIDENCE



Source: ISPF - Enquête de Fréquentation Hôtelière (EFH)

## RÉPARTITION DES CHAMBRES VENDUES PAR SUBDIVISION ET PAR CLASSE

		NOV-11	AOÛT-12	SEPT-12	OCT-12	NOV-12	VARIATION 2011/2012
Unité:		nombre	nombre	nombre	nombre	nombre	%
<b>IDV</b>		<b>29 271</b>	<b>33 538</b>	<b>32 742</b>	<b>31 805</b>	<b>28 770</b>	<b>-1,7%</b>
	Tourisme	1 703	2 343	2 315	2 241	1 971	15,7%
	Grand Tourisme	7 248	8 600	8 470	8 094	7 987	10,2%
	Luxe	20 320	22 595	21 957	21 470	18 812	-7,4%
<b>ISLV</b>		<b>18 041</b>	<b>24 838</b>	<b>23 265</b>	<b>23 202</b>	<b>19 786</b>	<b>9,7%</b>
	Tourisme	445	575	541	421	340	-23,6%
	Grand Tourisme	3 293	3 983	4 329	4 218	3 382	2,7%
	Luxe	14 303	20 280	18 395	18 563	16 064	12,3%
<b>AUTRES Subdivisions</b>		<b>2 649</b>	<b>4 448</b>	<b>4 085</b>	<b>3 210</b>	<b>2 180</b>	<b>-17,7%</b>
	Tourisme	275	458	470	304	296	7,6%
	Grand Tourisme	1 462	2 673	2 126	1 807	1 345	-8,0%
	Luxe	912	1 317	1 489	1 099	539	-40,9%
<b>TOTAL</b>		<b>49 961</b>	<b>62 824</b>	<b>60 092</b>	<b>58 217</b>	<b>50 736</b>	<b>1,6%</b>
	TOTAL Tourisme	2 423	3 376	3 326	2 966	2 607	7,6%
	TOTAL Grand Tourisme	12 003	15 256	14 925	14 119	12 714	5,9%
	TOTAL Luxe	35 535	44 192	41 841	41 132	35 415	-0,3%

Source: ISPF - Enquête de Fréquentation Hôtelière (EFH)

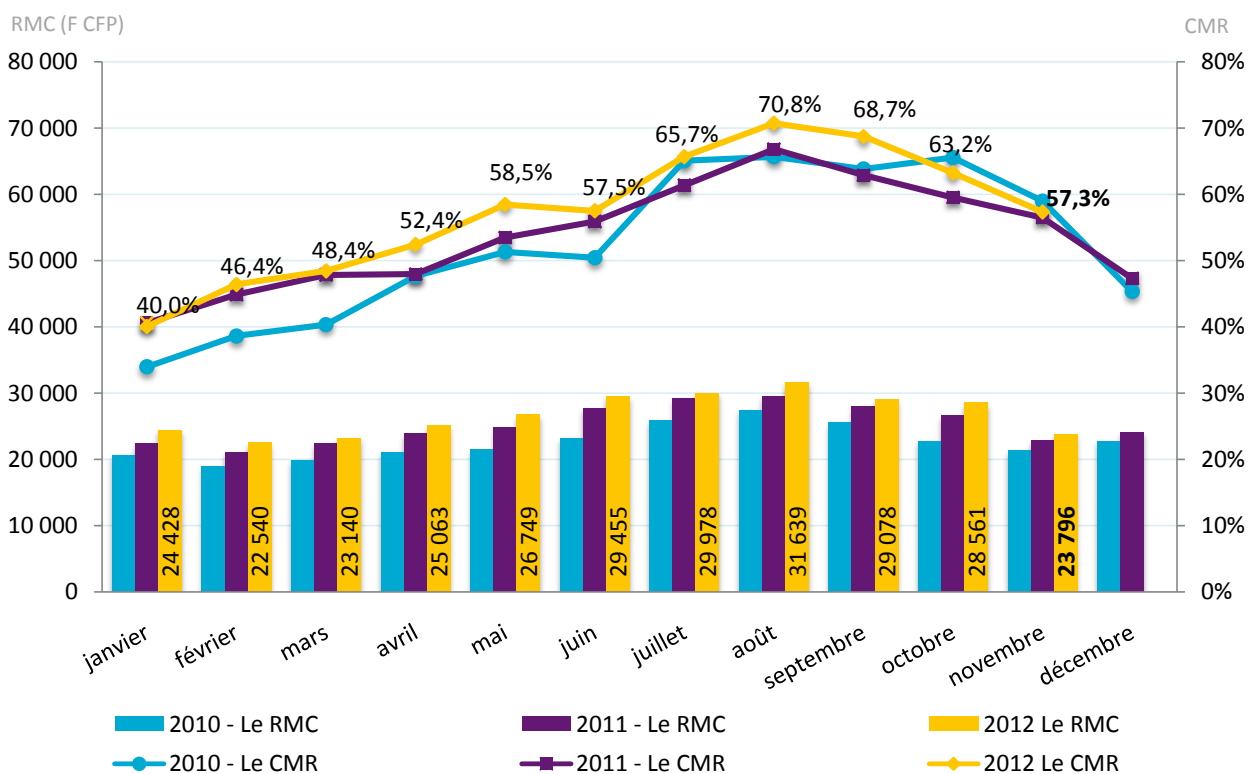
## INDICATEURS DE GESTION DE NOVEMBRE 2012

## CHIFFRES DU MOIS

Revenu moyen par chambre louée : 23 796 F CFP

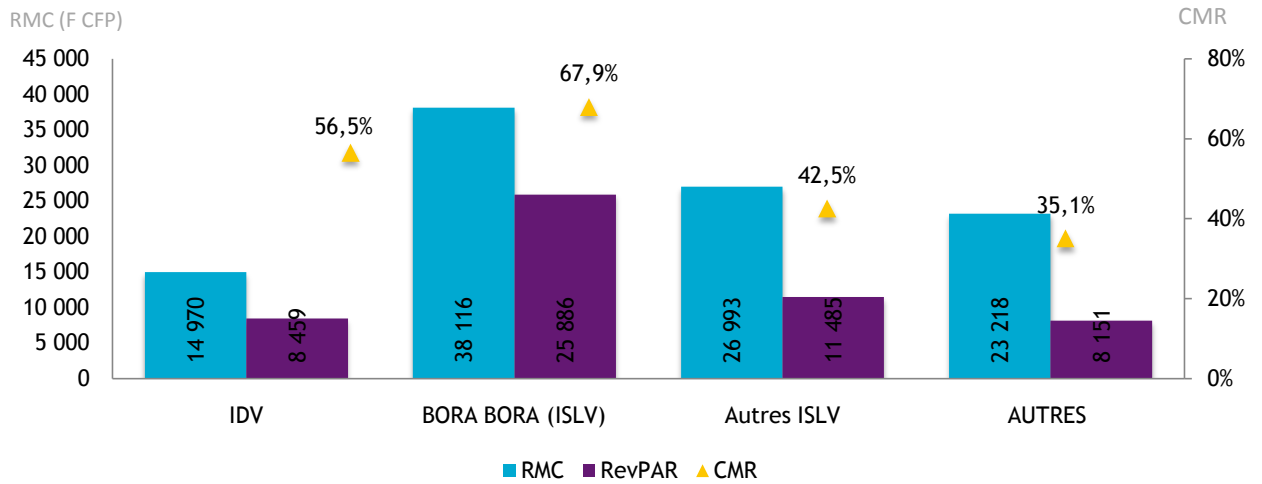
Revenu moyen par chambre disponible : 13 646 F CFP

Coefficient moyen de remplissage : 57,3%



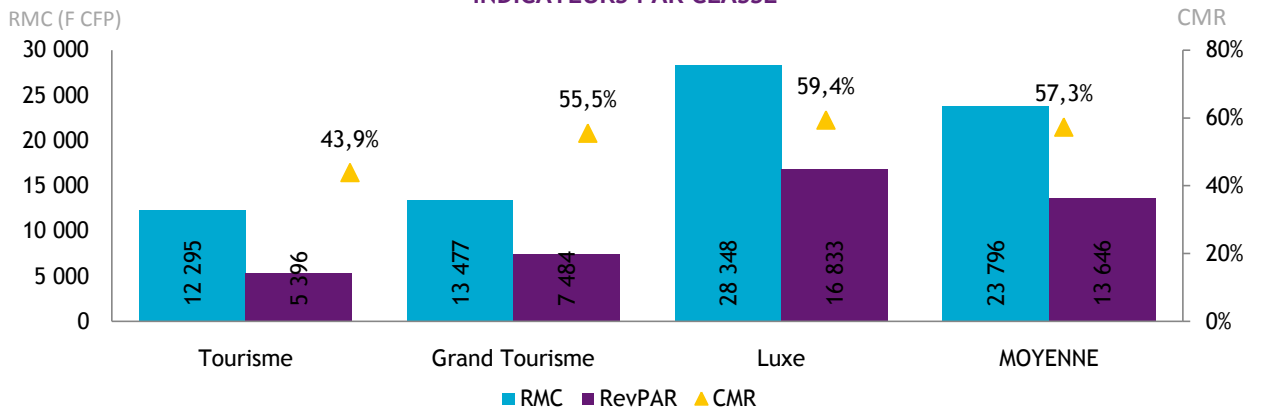
Source: ISPF - Enquête de Fréquentation Hôtelière (EFH)

INDICATEURS PAR SUBDIVISION



Source: ISPF - Enquête de Fréquentation Hôtelière (EFH)

INDICATEURS PAR CLASSE



Source: ISPF - Enquête de Fréquentation Hôtelière (EFH)

DÉFINITIONS

**Coefficient Moyen de Remplissage (CMR) :** Exprimé en pourcentage, il indique le niveau moyen de fréquentation d'un hébergement sur la période donnée. Il est obtenu en divisant le nombre de chambres vendues par le nombre de chambres offertes à la location.

**Le Revenu Moyen par Chambre louée (RMC) :** Le RMC reflète le prix moyen auquel est vendue une chambre sur une période donnée. Il est obtenu en divisant la Recette hébergement par le nombre de chambres vendues. Le RMC est exprimé hors taxes.

**Le Revenu Moyen par Chambre disponible (RevPar) :** Est obtenu en divisant la Recette hébergement par le nombre de chambres disponibles. Il peut également être obtenu en multipliant le RMC par le CMR. Il permet de mieux cerner les liens entre le remplissage et le prix de vente. Le RevPar est exprimé hors taxes.

**Luxe, Grand Tourisme ou Tourisme :** Correspond à une division par classe de l'hôtellerie internationale. La classe Luxe correspond aux hôtels 4 et 5 étoiles, le Grand Tourisme aux hôtels 3 étoiles et le Tourisme aux hôtels 2 étoiles.

TOUTES LES STATISTIQUES SONT DISPONIBLES SUR [WWW.ISPF.PF](http://WWW.ISPF.PF)

