

la Orana i Maeva!



Huahine

Informations aux plaisanciers





Sommaire

- ✴ Informations générales
- ✴ Conseils pratiques & recommandations
- ✴ Navigations & mouillages à Huahine Nui et Huahine Iti



Informations générales



Soyez vigilants

Un balisage particulier et efficace mis en place dans les lagons des Îles sous-le-Vent.

Des passes larges à Huahine, des vents réguliers mais impactés par le relief de l'île.

Un flux et des activités maritimes nombreuses.

Des conditions idéales

les ISLV se situent sur un point amphidromique ;
ces îles ne sont ainsi pas soumises à la marée lunaire,
seulement à la marée solaire.

Marée haute toute l'année à midi et minuit ;

Marée basse à 6 h et 18 h ;

Différentiel de marée de 20 à 30 cm seulement.

- ✴ Pas de marnage lunaire, point amphidromique du Pacifique Sud, ainsi le courant dans les passes est moins fort.
- ✴ Vent d'alizée d'Est (orienté SE en hiver et NE en été australs).
- ✴ Navigation dans le lagon protégé de la houle par la barrière de corail.
- ✴ Mouillages sous le vent de l'île bien protégés.



Bulletin météo disponible sur : meteo.pf

ou Tél. **VHF 16** (îles de la Société) puis
dégagement **VHF 13** :
diffusion à 6 h 30, 12 h, 16 h, 20 h – **24/24**
H Numéro gratuit

JRCC : VHF16 - Matin : 07 h - 7 h 30
et l'après midi : 16 h. En français
HF: 92/091

✴ **Recommandations**

Naviguons en sécurité

Les usagers du lagon de Huahine sont nombreux :
navettes, prestataires d'activités, pêcheurs,
habitants, plaisanciers...
Naviguez avec vigilance.

Rappel : Lorsque vous allez faire du snorkeling,
pensez à vous équiper d'un balisage de surface
pour être bien visible des autres usagers.

Si vous souhaitez surfer dans les passes,
assurez-vous de l'accord et la bienveillance
des surfeurs locaux.

Les bouées de nage en eau libre
permettent aux nageurs de se
rendre visibles et d'avoir un
moyen de flottabilité si besoin,
en s'y agrippant en cas de
malaise, fatigue ou de noyade
annoncée. Elles comportent
également un sifflet qui permet
d'alerter et de déclencher l'arrivée
des secours.

🚤 Recommandations



Un balisage spécifique aux ISLV

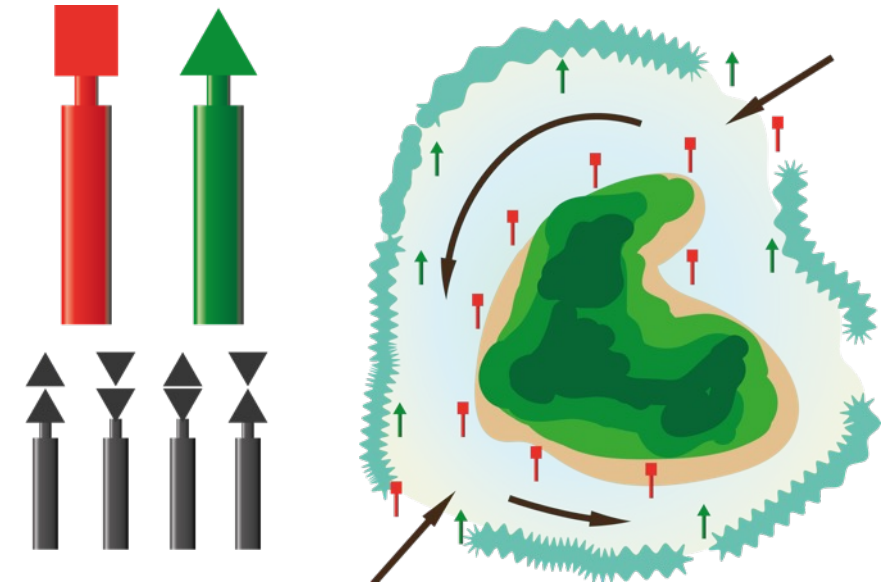
Aux ISLV, un balisage vert-tribord / rouge-bâbord (système international) à l'entrée de passe.

Ce balisage est **différent dans le lagon** :
vert côté récif et **rouge côté terre**.

Les dangers isolés sont balisés par des **bouées cardinales**.

Les passes praticables de Huahine sont toutes larges,
les principales disposent de bouées d'alignement
pour entrer.

Il est recommandé de ne pas naviguer de nuit.
Toutes les balises ne sont pas éclairées.



Régulation

Visiter ces îles est un privilège. Elles accueillent de nombreux voiliers résidents, de passage ou en charter nautique déclarés, ainsi que de nombreux prestataires d'activités lagunaires, des navettes de transports, et de pêcheurs familiaux ou professionnels.

Au regard du flux et de l'activité maritime, ainsi que de la protection des zones sensibles et du respect des populations résidentes, des **zones de mouillages réglementées** (ZMR), avec une **limite du nombre** de navires et de **durée** de séjour par **zone**, ont été définies par la **Direction Polynésienne des Affaires Maritimes** (DPAM).

Les **points de mouillages** sont pour l'instant donnés à **titre indicatif**, en attendant la pose de corps morts sécurisés courant 2026.

Des ambassadeurs de la DPAM sont désignés pour ses zones, ils ont pour mission de vous sensibiliser au respect de ces règles de quotas et de durées et de mieux quantifier les usages. Merci de leur réserver un bon accueil s'ils viennent à vous.

Zonage

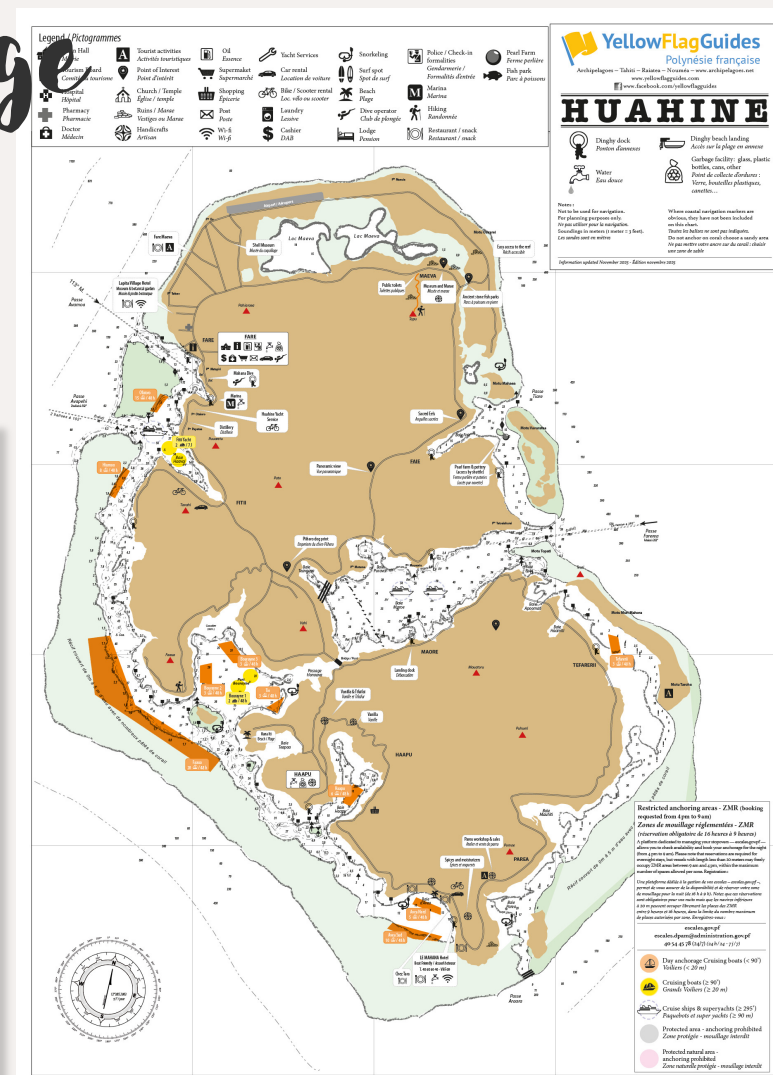
Restricted anchoring areas - ZMR (booking requested from 4 pm to 9 am)
Zones de mouillage réglementées - ZMR (réservation obligatoire de 16 heures à 9 heures)

A platform dedicated to managing your stopovers — escales.gov.pf — allows you to check availability and book your anchorage for the night (from 4 pm to 9 am). Please note that reservations are required for overnight stays, but vessels with length less than 20 meters may freely occupy ZMR areas between 9 am and 4 pm, within the maximum number of spaces allowed per zone. Registration:

Une plateforme dédiée à la gestion de vos escales — escales.gov.pf — permet de vous assurer de la disponibilité et de réserver votre zone de mouillage pour la nuit (de 16 h à 9 h). Notez que ces réservations sont obligatoires pour vos nuits mais que les navires inférieurs à 20 m peuvent occuper librement les places des ZMR entre 9 heures et 16 heures, dans la limite du nombre maximum de places autorisées par zone. Enregistrez-vous :

escales.gov.pf
escales.dpam@administration.gov.pf
 40 54 45 78 (24/7) (24 h / 24 - 7j / 7)

- Day anchorage Cruising boats (< 90')
Voiliers (< 20 m)
- Cruising boats (≥ 90')
Grands Voiliers (≥ 20 m)
- Cruise ships & superyachts (≥ 295')
Paquebots et super yachts (≥ 90 m)
- Protected area - anchoring prohibited
Zone protégée - mouillage interdit
- Protected natural area - anchoring prohibited
Zone naturelle protégée - mouillage interdit



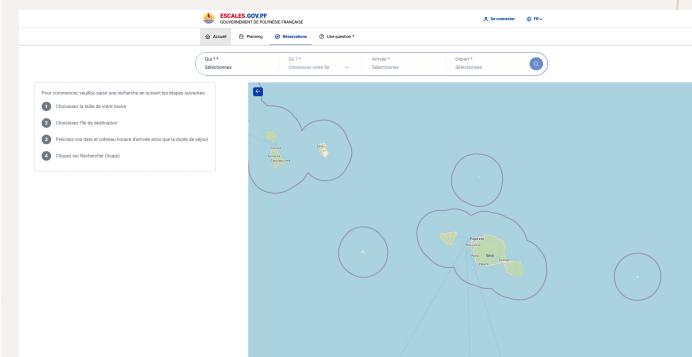
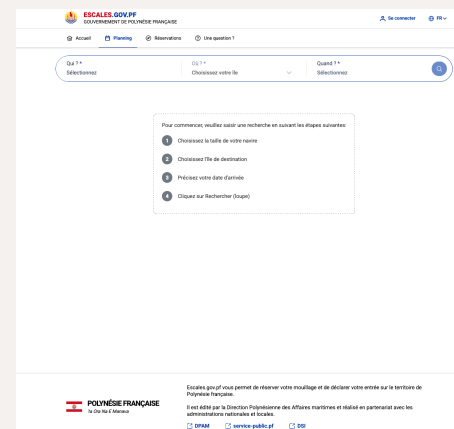
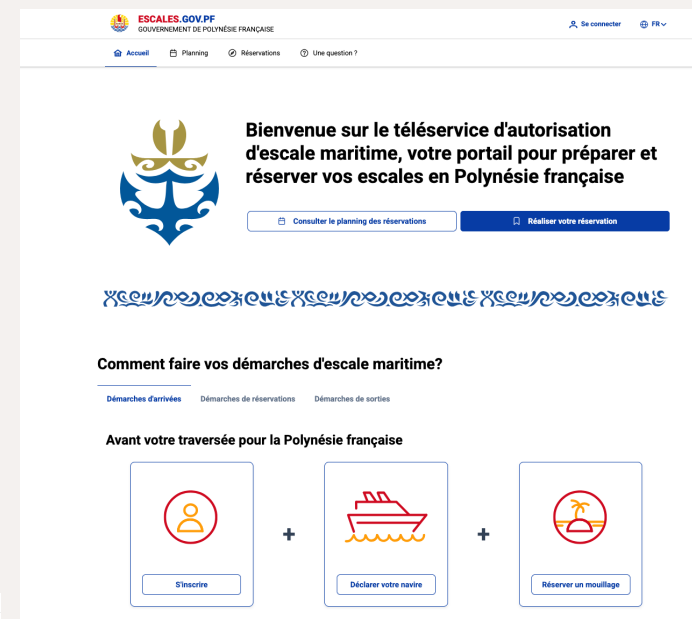
Réservez votre mouillage

Une plateforme dédiée à la gestion de vos escales – escales.gov.pf –, permet de vous assurer de la disponibilité et de réserver votre zone de mouillage pour la nuit (de 16 h à 9 h) :

- ✈ Enregistrez-vous sur escales.gov.pf, c'est la manière la plus simple et rapide
- ✈ Ou envoyez un email à escales.dpam@administration.gov.pf
- ✈ Ou contactez la DPAM au **40 54 45 78** (24h/24 - 7j/7)

Ce téléservice actuellement en phase pilote sur les îles de Fakarava, Raiatea, Tahaa, Huahine, Moorea et Tiarapu Ouest (Tahiti) est pour l'instant gratuit. Mais courant 2026, des redevances seront perçues.

Notez que les réservations sont obligatoires pour vos nuits (de 16 h à 9 h), mais que les navires inférieurs à 20 m peuvent occuper librement les places des ZMR entre 9 h et 16 h, dans la limite du nombre maximum de places autorisées par zone.





Conseils pratiques & recommandations



Une plaisance **responsable**

Votre comportement est important,
l'accueil des plaisanciers dans les îles, atolls et motu dépend de votre capacité
à vous adapter et à respecter ceux qui y vivent.

Respectons

- Les **zones de mouillage** réglementées et les quotas
- Pas de nudisme**
ni au mouillage, ni à terre,
ni même lors des douches de pont !
- Pas de AirBnB / charter illégal**
sur les voiliers de passage
- Pas d'éclairage sous le bateau la nuit**,
pour ne pas perturber la faune sous-marine
- Le calme des habitants :**
pas de nuisance sonore

Snorkeling en sécurité

- Évitez les **palmes** dans les zones peu profondes
pour éviter d'endommager les coraux
- Compte tenu du trafic important sur le lagon,
signalez-vous par une balise ou un drapeau flottant
en surface (surtout dans les chenaux et les passes).



- Dans les lagons, pas de pollution :**
déchets, rejets liquides, eaux grises, crème solaire...
- Pas de déchets végétaux**,
qui finiront sur les plages et abords des habitations
- Usage systématique des cuves à eaux grises.**
Videz-les à au moins 3 MN de toute côte ou lagon.
- Pas de dépôt sauvage**
de vos déchets ménagers à terre
- Ne pas ramasser de coquillage vivant**

Le Comité du Tourisme de Huahine

Tél. du président,
M. Moana Tissot :
87 72 27 85

Plus d'info sur Huahine:
www.tahititourisme.pf

📍 Bureau du Comité
du Tourisme

Situé à l'entrée du village, juste derrière le *fare* (maison) des artisans, il est ouvert les lundi, mardi, jeudi et vendredi de 8 heures à 16 heures.

Animé par une équipe de bénévoles, il propose des informations sur les activités disponibles sur île, et vous oriente selon vos besoins et vos attentes.

C'est le contact recommandé.



Le nom Huahine, un dérivé du mot tahitien *vahine* (femme) vient probablement de la ressemblance d'une crête de montagne à la silhouette d'une femme enceinte. Elle symbolise la fertilité et la luxuriance de l'île.

Commodités et services généraux au village de Fare

Bureau d'information du comité du Tourisme
Gendarmerie (formalités d'entrée et de sortie)

Centres médicaux et pharmacies

Un grand supermarché très bien achalandé,
nombreux petits commerces

Poissons, fruits et légumes se vendent chaque
matin sur la rue longeant le quai du village.

Le dimanche, les produits proposés
sont encore plus abondants, mais y aller tôt !

Restaurants et roulottes

Plusieurs banques, bureau de poste

Aéroport à Huahine, agences Air Tahiti
et Air Moana.

DÉCHETS

Vous devez trier vos déchets en deux types :

- un sac avec les bouteilles plastique, canettes, verres, boîtes de conserve.
- un sac avec les déchets ménagers

Des bennes sont disponibles à Fare, Haapu
et en baie de Avea

Usage des cuves à eaux grises **obligatoire**
dans le lagon.

✈️ Recommandations



Services à la plaisance

À Fare

- 🚤 Ponton flottant d'accès en annexe au village.
- 🚤 Quai de Fare : Amarrage possible pour quelques heures mais assurez vous de ne pas gêner le trafic des goélettes et ferries.
- 🚤 Le **comité du tourisme**, vous y trouverez les cartes de Huahine dédiées à la plaisance et des informations sur les activités.
- 🚤 Le **Huahine Yacht Service** pour faciliter votre escale : Conseils et informations aux plaisanciers ; laverie ; réception de vos colis/courriers, approvisionnements, nettoyage/gardiennage bateau.
Locaux situés dans la petite baie à l'Est de Fare (container bleu de location de vélo), accès en annexe par la marina des pêcheurs – Tél. 87 79 77 59 – email : kailearopiteau123@gmail.com
- 🚤 **Mécanique** : Demander conseil à Marc du **Restaurant Huahine Yacht club**, il vous orientera vers des prestataires. Tél. 87 78 59 05
- 🚤 2 stations-service à Fare, mais seulement par jerrycan



Services à la plaisance

À Haapu

- 🚤 Ponton d'accès en annexe au village
- 🚤 Eau (jerrycan) - collecte des déchets ménagers à la mairie

En baie de Avea à l'Hôtel Mahana

- 🚤 Eau : directement dans les cuves du bateau par le long tuyau d'eau au ponton du restaurant. Prendre le corps-mort devant le ponton mais ne pas s'y amarrer. Puis, en annexe, apporter le tuyau à votre bateau
- 🚤 Laverie, collecte des déchets
- 🚤 Aide à la réservation de vos activités
- 🚤 Accès aux restaurant et bar de l'hôtel

Ponton de Haapu



Ponton de l'hôtel Mahana



À voir absolument...

Dans chaque zone de mouillage autorisé, vous pouvez récupérer au quai voiture ou vélo de location pour aller faire le tour de Huahine côté terre, cette île regorge de trésors et de sites culturels.

- ✈ Le [musée du coquillage](#) près de l'aéroport, où Frank vous apprendra à reconnaître les coquillages, surtout les vénéneux
- ✈ Le [fare pote'e Maeva](#), un véritable trésor architectural et un musée sur l'histoire des marae de Huahine.
- ✈ Les [parcs à poissons](#) centenaires en pierre dans le lac au nord, et le [marae Manunu](#) sur le [motu Maeva](#)
- ✈ Le [marae Anini](#) à [Parea](#)



À faire absolument...

- ✈ Aller nourrir les anguilles sacrées à **Faie**
- ✈ Visiter la ferme et la poterie de Peter Owen à **Faie**
(navette bateau toutes les heures)
- ✈ Peindre votre propre pareo dans un des ateliers
de pareo sur **Huahine iti**
- ✈ Visiter une plantation de vanille
- ✈ Faire une randonnée avec un des guides de l'île
- ✈ Faire un tour de l'île en 4x4 avec un guide,
pour découvrir les plus beaux points de vue
et les légendes de Huahine
- ✈ Un festin de mets tahitiens, les dimanches **chez Tara**
en baie de **Avea**.





Navigation et mouillages

Huahine Nui & Huahine Iti



Huahine se compose de 2 îles, **Huahine Nui** (la grande) et **Huahine Iti** (la petite), reliées par le **pont de Maroe**.

Selon la légende, c'est la pirogue du dieu Hiro qui les sépara.
Elle compte **6260** habitants à respecter.

Invitation à découvrir les **11 zones** de mouillages réservées à la plaisance et au charter nautique.
Accès à Huahine **par l'une des 2 passes sur la côte ouest** de Huahine, passes larges, praticables par tout temps et équipées de balises d'alignement d'entrée.
Accès à la **côte est de Huahine par la passe Farerea**.

Ofaïorio

Fitu

Quota : 15 voiliers

Durée : 48 h max.

2 zones superyacht

7 jours

Cette zone de mouillage située entre les 2 passes du NO de Huahine, est assez bien abritée et offre de belles balades en snorkeling côté récif.

Accès à terre en annexe uniquement :

- par la marina des pêcheurs dans la petite baie à l'est du mouillage, permettant de se rendre au [Huahine Yacht Service](#), à la distillerie, ou même au club de plongée. Parking, eau, glaçon à la marina.
- ou directement au village de Fare par le ponton flottant situé devant le [Huahine Yacht Club](#).

Possibilité d'amarrer le voilier pour quelques heures au grand quai en béton de Fare pour faire vos approvisionnements, après s'être assuré de ne pas gêner le trafic des goélettes et ferries (planning disponible sur le site [escales.gov.pf](#)).

- Le marché tôt le dimanche matin à Fare,
- Le petit musée sur l'histoire de Huahine à l'hôtel Lapita,
- Les animations musicales du Huahine Yacht Club le vendredi dès 17 heures,
- Le show de danse à l'hôtel Lapita le samedi soir (uniquement avec dîner).

Recommandations



Durée : 48 h max.

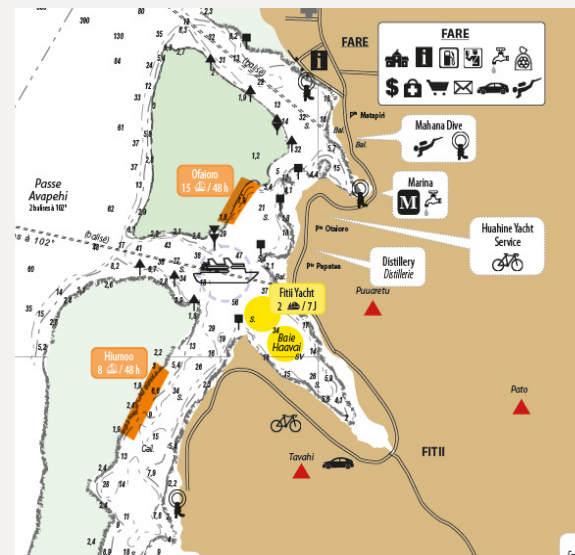
Proche de la **passse Avepehi**, il est parfait si vous souhaitez appareiller tôt pour Raiatea ou Tahaa.

Parc à poissons à proximité de la passe entre les 2 balises vertes : ne pas se servir !

Et comme des dauphins viennent souvent dans cette zone, vous pourrez peut-être admirer un de leur show.

Les jeunes de Huahine aiment surfer dans la passe, si vous surfez aussi, il est *recommandé* de demander l'autorisation aux surfeurs locaux.

🏄 Surfer à Huahine



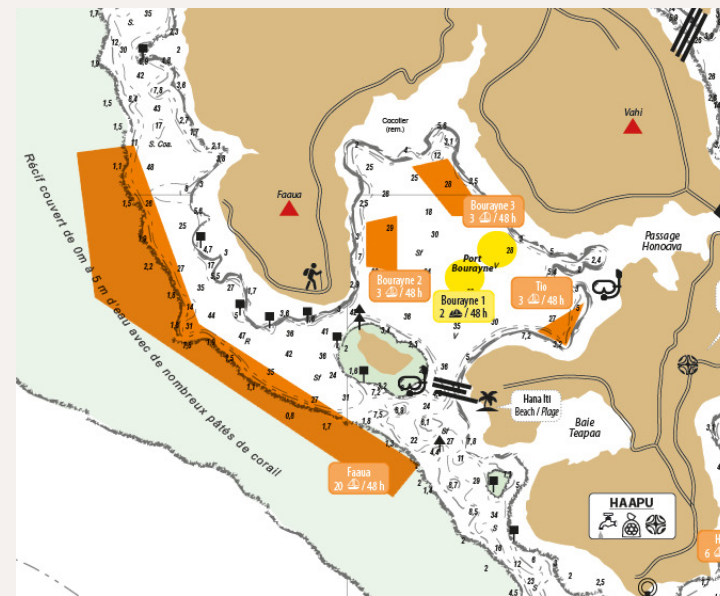
Faava

- Quota : 20 voiliers
- Durée : 48 h max.

Grande zone de mouillage dans des fonds de sable. Superbe vue sur Raiatea et sur les montagnes de Huahine.

En face de ce mouillage, un très beau snorkeling "I love Huahine" :

- Vous y rendre avant ou après les bateaux d'excursions** pour ne pas les déranger.
- Ne pas ancrer l'annexe, utiliser les bouées.
- Pas de palmes**, pas de nourrissage, pas de collecte.



Port Bourayne

Dans cette baie, 3 zones de mouillages sont proposées

Port Bourayne 2 et 3

- ✈ Quota : 3 voiliers / zone
1 zone pour 1 super yacht
- ✈ Durée : 48 h max.

Tio

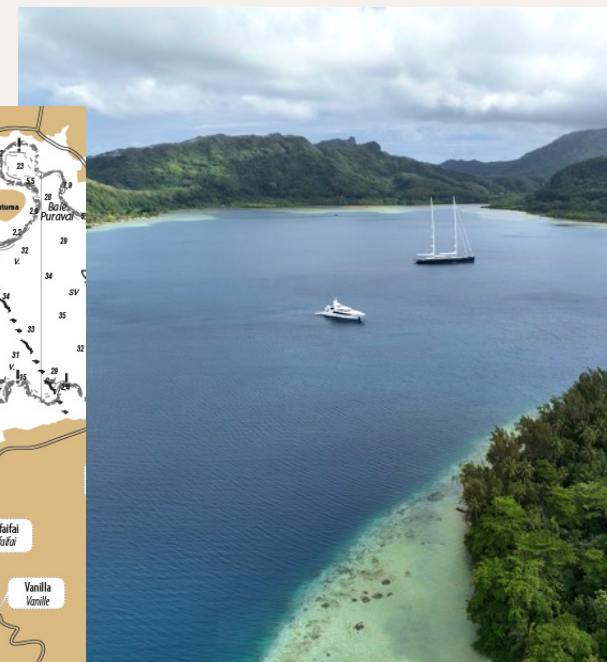
- ✈ Quota : 3 voiliers
- ✈ Durée : 48 h max.

Cette baie est une zone très protégée et considérée comme un **abri en cas de cyclone**.

Activités

Les enfants du quartier aiment aller pêcher depuis le pont de **Maroe**, pont qui relie **Huahine Nui** à **Huahine Iti**.

Un petit quai proche de la zone **Bourayne 2**, permet d'accéder à terre en annexe, pas de commerces à proximité, mais vous pouvez vous y faire livrer une voiture ou des vélos électriques pour aller explorer cette baie, ou marcher à la découverte de la légende de la « Patte du Chien Piihiro », que l'on vous fera un plaisir de vous raconter ou dont vous trouverez l'histoire sur : www.tahitiheritage.pf/empreinte-patte-chien



La jolie plage de l'Hana Iti

Mouillage sur ancre interdit. De jour uniquement, utilisez l'un des corps-morts disponibles devant la plage, ou venez en annexe depuis la **ZMR de Faaua** s'ils sont déjà pris.

Sur la plage, vous rencontrerez Siki, son gardien bienveillant. Demandez-lui l'autorisation de:

- Faire un barbecue ou un pique-nique
- Cueillir quelques fleurs sur le sentier menant à un beau point de vue (30 mn de marche)

Si vous apportez 2 kg de farine avec levure, **Siki** se fera un plaisir de vous préparer du *Ipo* (pain polynésien à la coco)

Des activités culturelles peuvent aussi être organisées avec le concours de l'association de protection de l'environnement de **Haapu** (voir page suivante).

Contactez Siki

Tél. 87 25 54 49

Avant 6 heures du matin ou après 18 heures

🚤 Recommandation



Haapu

- Quota : 6 voiliers
- Durée : 48 h max.

Baie bien protégée des vents, fond de vase.

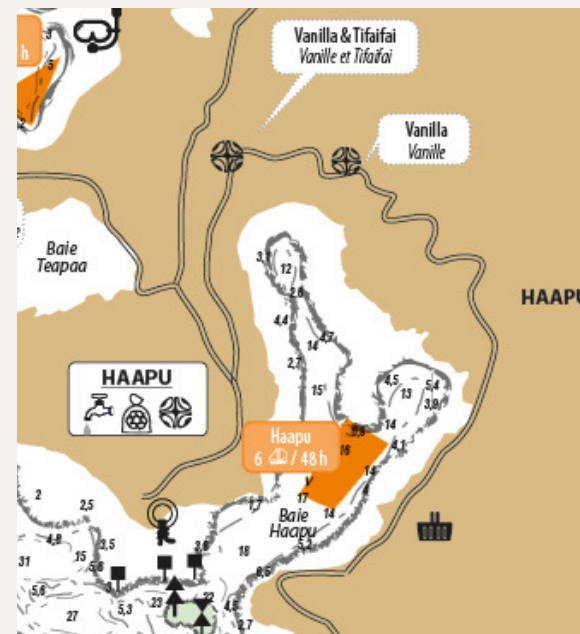
Le village de **Haapu**, est très authentique.
Découvrez l'ambiance paisible d'un village typique de Huahine, avec ses 600 habitants, ses 5 églises et sa petite école.

- Ponton d'accès à terre en annexe
- Eau et poubelles à la mairie (bac vert et gris)
- Petite épicerie
- Plusieurs **vanilleraies**, dont une primée
- Un **atelier de tifaifai** (couverture de lit cousue à la main, un art ancestrale polynésien)
- Location de vélos ou scooters (joli tour de la baie).

Si vous souhaitez contribuer à la préservation de l'île, participez aux actions de l'association de protection de l'environnement **Paruru te Tainoto O Haapu**

Président **Gilbert Pitori** 87 21 51 38
ou **Herenui Aa** 87 22 72 98

- Recommandation / interactions



Avea Nord & Avea Sud

- Quota : 5 voiliers
- Quota : 10 voiliers
- Durée : 48 h max.
- Durée : 48 h max.

Accès à terre en annexe sur la plage ou au ponton de l'Hôtel Le Mahana :

- Possibilité de faire le plein d'eau directement devant l'hôtel (prendre le corps- mort devant le ponton et apporter le tuyau d'eau avec l'annexe) : 2000 Fcp le plein en 2025.
- Collecte de vos déchets triés
- Laverie
- Tous les jeudis soir, dîner avec show de danse
- Bureau d'excursions

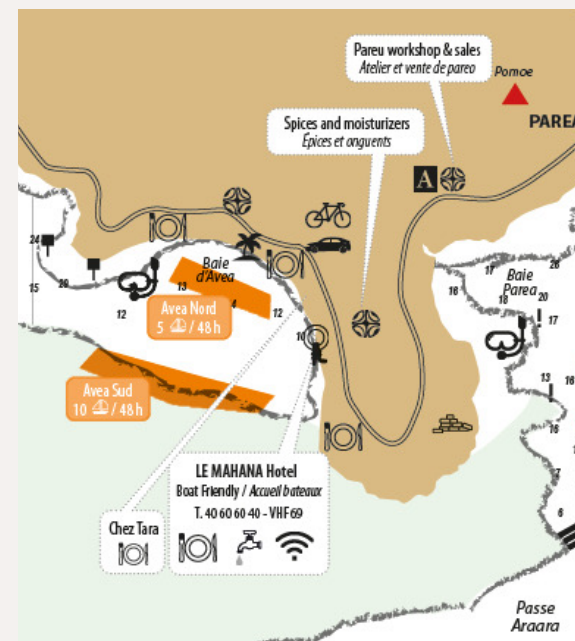
Le [restaurant Tara](#) et ses fameux *ma'a Tahiti* le dimanche, sur réservation – 40 68 78 45

Également dans la baie

- Plusieurs boutiques d'artisanat
- Trois snacks / grills en bord de mer
- Location de voiture
- Une petite épicerie

À faire

- Pêche au gros avec [Huahine Secret Tour](#) – 89 23 53 82
- Une promenade jusqu'au [marae Anini](#)
- Une randonnée côté montagne (45 mn aller-retour)
- Plusieurs sites de snorkeling en allant en annexe vers le [motu de la passe sud](#)



Tefarerü

ou Tefare Arii, son ancien nom, la maison des dieux

- ✈ Quota : 3 voiliers
- ✈ Durée : 48 h max.

Partie est de Huahine. Pour accéder à ce mouillage (fond de sable), vous devez ressortir du lagon et entrer à nouveau par la **passé Farerea** à l'est de Huahine

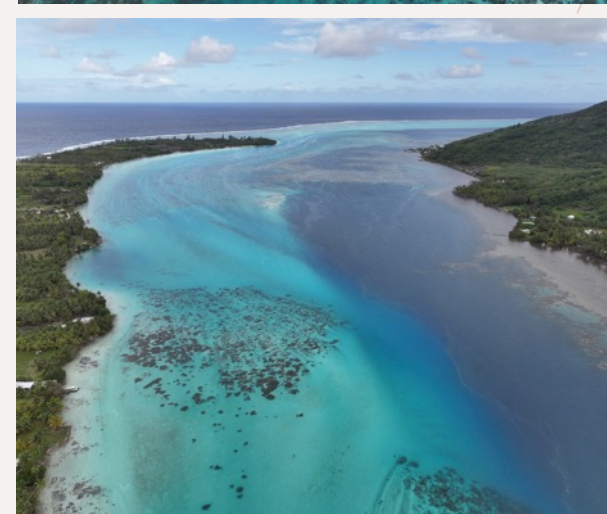
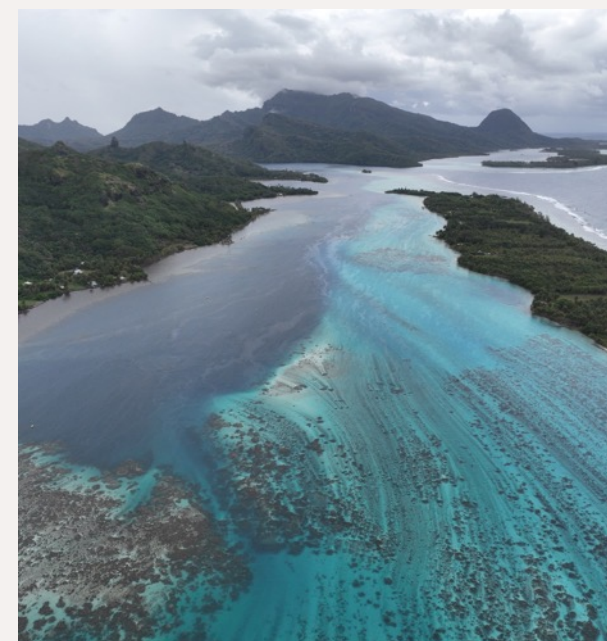
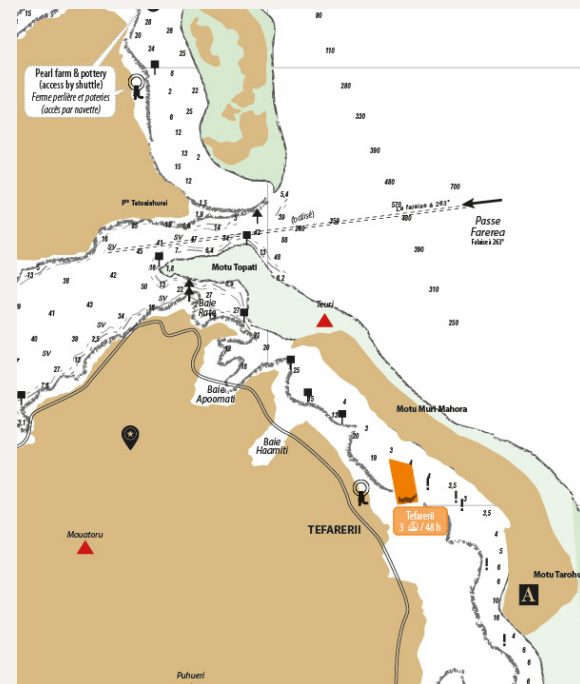
- une marina pour annexes uniquement
- un ponton d'accès à terre

Zone magnifique de snorkeling.

Attention : pensez à vous signaler avec une bouée flottante, de nombreux bateaux d'excursion utilisent ce chenal.

Sur la plage à l'extrémité du grand motu, des barbecues avec animations culturelles sont organisés tous les midis.

Les plaisanciers sont les bienvenus de midi à 14 h 30 en réservant auprès de **Huahine Nautique**
– 87 78 59 05



Continuer à découvrir les îles Sous-le-Vent
.. ou les îles du vent

Archipel de LA SOCIÉTÉ



Raiatea, Tahaa... ou Tahiti et Moorea

Naviguez au portant à l'ouest vers les îles de Raiatea et Tahaa,
ou descendez plein sud, pour une nuit de navigation vers Moorea et Tahiti.

Téléchargez les briefings d'information et les cartes plaisanciers de Raiatea et Tahaa sur le site
du service du tourisme : www.service-public.pf/sdt/plaisance-responsable

Nous vous souhaitons

une belle escale à Huahine



Remerciements

- le Comité du tourisme de Huahine,
- les mairies des communes de l'île
- la Direction Polynésienne des Affaires Maritimes
- les associations de protection de l'environnement de Huahine
- les acteurs du tourisme de Huahine.

© Service du tourisme / Archipelagoes SARL • 2025

