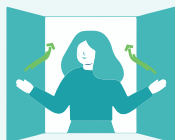




- Je suis agent d'accueil -

TRAVAILLER EN TOUTE SÉCURITÉ

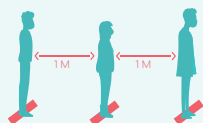
RESTEZ
VIGILANT



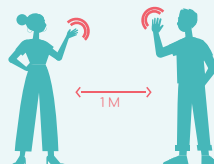
J'aère l'espace d'accueil avant et après l'ouverture, dans la mesure du possible.



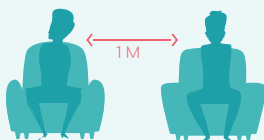
Je mets en place un sens unique de circulation pour les usagers afin d'éviter qu'ils ne se croisent.



J'installe des marquages au sol pour assurer une distance physique d'au moins 1 mètre entre chaque personne (entrée, sortie et déplacement dans la salle)



Je salue sans serrer de main, sans faire de bise et sans accolade.



Je limite le nombre de personnes reçues et aménage l'espace d'attente à l'extérieur de sorte à respecter 1 mètre de distance entre chaque personne.



Je me lave les mains régulièrement et mets à disposition les équipements nécessaires à l'application des gestes barrières (gel hydroalcoolique, savon, mouchoirs, lingettes désinfectantes à usage unique, etc.)



Je n'échange pas de matériels avec autrui (stylos, ordinateurs...). Je porte des gants pour récupérer des dossiers ou je me lave les mains après.



Je désinfecte le mobilier après utilisation.



Le port du masque est
obligatoire
face à une personne