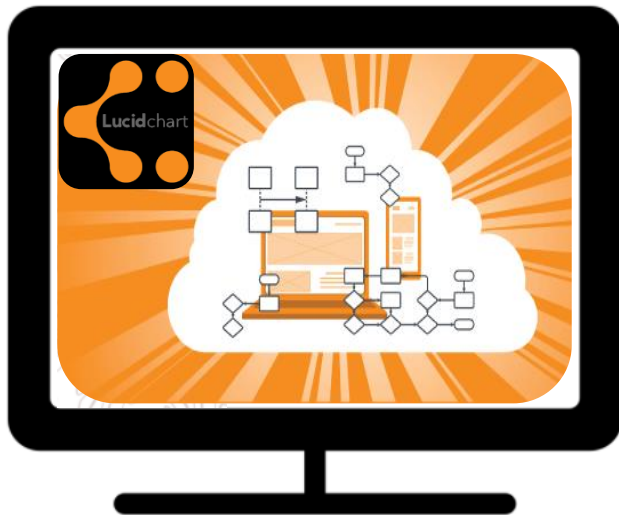


# LUCIDCHART



## Qu'est-ce que LUCIDCHART ?

C'est une plateforme collaborative « en ligne » permettant de créer des diagrammes, des parcours logiques, des cartes mentales, des schémas conceptuels de vos projets, de processus, d'organisations des ressources et des données...

## Pourquoi utiliser LUCIDCHART ?

- Pour créer des visuels synthétiques, faciles à lire et comprendre
- Pour s'inspirer de la palette de modèles d'outils empruntés aux diverses techniques d'analyse, de structuration, de planification, de priorisation, d'idéation...
- Pour pouvoir partager en ligne et valider plus rapidement ensemble.

## 1 Conceptualiser

- Définir, périmétrer le sujet et le message à faire passer
- Connaître le public à qui s'adressera votre schéma visuel
- Organiser et synthétiser vos informations « clés » selon une logique et des critères pré-définis (*méthodes de l'entonnoir, chemin critique, hiérarchisation, la chronologie...*).



## 2 Maquetter votre schéma avec LucidChart et tester

- Choisir la forme visuelle la plus appropriée (*logigramme, mind map, matrice, nuage de mots, diagramme de gantt...*)
- Importer ou saisir directement les informations/données sur la zone de travail
- Choisir les éléments de la bibliothèque dont vous avez besoin et les agencer
- Personnaliser avec des icônes, des polices, des couleurs différentes



## 3

## Partager et co-créer en temps réel

- En générant un lien vers votre document de travail à adresser à vos collaborateurs
- Ou en utilisant la fonction Partage avec les membres du groupe utilisateur

